

調査報告

雇用の多様性に関する調査 – 契約社員・パート・アルバイトの限定 –

雇用の多様性を把握するため、正社員と正社員以外（契約社員・パート・アルバイト）のそれぞれ主要な雇用区分*に対し、「勤務時間」「勤務地」「職域・職種」の限定について調査を実施した。

*雇用区分は主要なもの3つまでを回答の対象とし、もっとも主要なものは「正社員A」「契約社員・パート・アルバイトA」、次いで「正社員B」「契約社員・パート・アルバイトB」といった順番で回答してもらった。雇用区分がそれぞれ1つのみの場合は「正社員A」「契約社員・パート・アルバイトA」のみの回答。

- 契約社員・パート・アルバイトの雇用区分数は「1種類」46.5%がもっとも多い。業種別では、製造業で「4種類以上」が1割程度ある。（P2）
- 契約社員・パート・アルバイトの限定有無についてみると、契約社員・パート・アルバイトA、Bともに「勤務時間」「勤務地」「職域・職種」のうち「1～2つ限定」が5割弱でもっとも多く、次いで「3つ限定」「無限定」と続く。（P3）
- 契約社員・パート・アルバイトの限定内容は、契約社員・パート・アルバイトA、Bともに「勤務地」「職域・職種」「勤務時間」の順に多い。（P4）

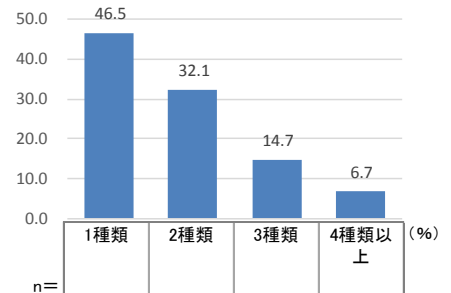
調査概要

調査目的	雇用の多様性について実態を把握する
調査手法	インターネット調査（マクロミル社モニター）
調査地域	全国
調査期間	2014年9月27日～2014年9月30日
対象者条件	<ul style="list-style-type: none">・ 従業員数300人以上の法人企業もしくは、従業員数100人以上の事業部門の人事担当者、かつ勤続3年以上・ 企業・事業部門内に正社員と非正規社員をともに雇用していること
有効回答数	389

契約社員・パート・アルバイトの雇用区分数

契約社員・パート・アルバイトの雇用区分数は「1種類」46.5%がもっとも多く、次いで「2種類」32.1%となっている。

正社員比率別にみると、正社員30%未満で「1種類」が全体よりも少なく、「2種類」「3種類」「4種類以上」を合わせた複数種類が6割を超え、雇用区分が多いことがうかがえる。



		n=	1種類	2種類	3種類	4種類以上
全体		389	46.5	32.1	14.7	6.7
業種別	製造業	88	46.6	30.7	12.5	10.2
	外食・小売り・サービス	92	43.5	31.5	16.3	8.7
	建設・不動産・運輸	58	48.3	31.0	13.8	6.9
	医療・介護	22	45.5	36.4	18.2	0.0
	IT・金融	50	50.0	36.0	6.0	8.0
	その他	79	46.8	31.6	20.3	1.3
従業員規模別	100~300人未満	52	59.6	25.0	13.5	1.9
	300~500人未満	77	46.8	36.4	11.7	5.2
	500~1000人未満	99	43.4	39.4	11.1	6.1
	1000人以上	161	44.1	28.0	18.6	9.3
	正社員比率別	~30%未満	53	39.6	35.8	17.0
	30~50%未満	50	52.0	36.0	8.0	4.0
	50~80%未満	176	44.9	32.4	15.3	7.4
	80%以上	110	50.0	28.2	15.5	6.4

Q：契約社員・パート・アルバイトは、貴社の人事制度上（雇用区分上）、何種類に類型されますか？

<参考> 各雇用区分の呼称

契約社員・パート・アルバイトの各雇用区分について、自社における呼称を自由記述で回答してもらった。参考として、10の回答を下記のとおりみると、契約社員・パート・アルバイトAでは「契約」のほか「限定」「臨時」、契約社員・パート・アルバイトBでは「パート」「アルバイト」のほか「短時間」や「特定」といった表現がみられる。

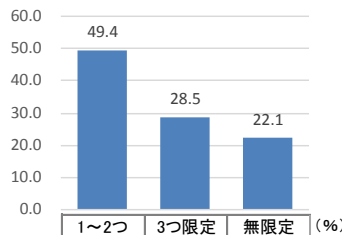
	契約社員・パート・アルバイトA	契約社員・パート・アルバイトB	契約社員・パート・アルバイトC	業種/従業員数
1	契約社員	アルバイト		外食・小売り・サービス/100~300人未満
2	コミュニティ社員	アルバイト		外食・小売り・サービス/500~1000人未満
3	限定職	事務職		建設・不動産・運輸/500~1000人未満
4	期間社員	パート		製造業/1000人以上
5	臨時契約社員	一般契約社員		製造業/1000人以上
6	通常パート	短時間/パート		IT・金融/1000人以上
7	総合パート	特定パート		IT・金融/1000人以上
8	常勤	非常勤	日雇い	その他/300~500人未満
9	契約社員	パートタイム社員	アルバイト社員	外食・小売り・サービス/500~1000人未満
10	年次契約社員	日給パート	時給パート	外食・小売り・サービス/1000人以上

Q：それぞれの雇用区分について、貴社での呼称を教えてください。

契約社員・パート・アルバイトの限定有無

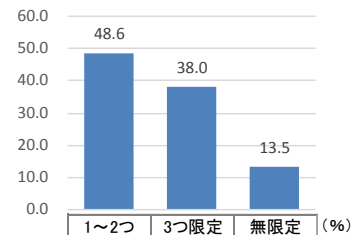
- 契約社員・パート・アルバイトの限定有無についてみると、契約社員・パート・アルバイトA、Bともに「勤務時間」「勤務地」「職域・職種」のうち「1~2つ限定」が5割弱でもっとも多く、次いで「3つ限定」「無限定」と続く。
- 契約社員・パート・アルバイトAを業種別にみると、製造業や建設・不動産・運輸、IT・金融で「3つ限定」が3割を超えている。従業員規模別では、100~300人未満と300~500人未満で「3つ限定」が2割程度と少ない。

■契約社員・パート・アルバイトA



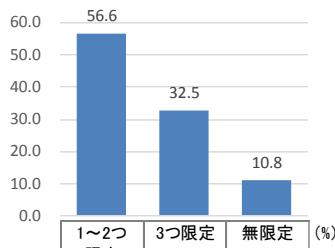
		n=	1~2つ限定	3つ限定	無限定
全体		389	49.4	28.5	22.1
業種別	製造業	88	47.7	30.7	21.6
	外食・小売り・サービス	92	54.3	22.8	22.8
	建設・不動産・運輸	58	48.3	39.7	12.1
	医療・介護	22	59.1	22.7	18.2
	IT・金融	50	36.0	34.0	30.0
	その他	79	51.9	22.8	25.3
	従業員規模別	100~300人未満	52	55.8	23.1
300~500人未満		77	53.2	22.1	24.7
500~1000人未満		99	49.5	31.3	19.2
1000人以上		161	45.3	31.7	23.0
正社員比率別		~30%未満	53	43.4	34.0
	30~50%未満	50	58.0	26.0	16.0
	50~80%未満	176	50.6	25.6	23.9
	80%以上	110	46.4	31.8	21.8

■契約社員・パート・アルバイトB



		n=	1~2つ限定	3つ限定	無限定
全体		208	48.6	38.0	13.5
業種別	製造業	47	46.8	36.2	17.0
	外食・小売り・サービス	52	53.8	38.5	7.7
	建設・不動産・運輸	30	43.3	46.7	10.0
	医療・介護	12	66.7	25.0	8.3
	IT・金融	25	36.0	44.0	20.0
	その他	42	50.0	33.3	16.7
	従業員規模別	100~300人未満	21	47.6	42.9
300~500人未満		41	53.7	31.7	14.6
500~1000人未満		56	48.2	39.3	12.5
1000人以上		90	46.7	38.9	14.4
正社員比率別		~30%未満	32	46.9	46.9
	30~50%未満	24	50.0	33.3	16.7
	50~80%未満	97	49.5	37.1	13.4
	80%以上	55	47.3	36.4	16.4

■契約社員・パート・アルバイトC



		n=	1~2つ限定	3つ限定	無限定
全体		83	56.6	32.5	10.8

Q：勤務時間に制限（限定）はありますか？ ※残業制限は除きます。
 Q：勤務地の制限（限定）はありますか？
 Q：職域・職種に制限（限定）はありますか？

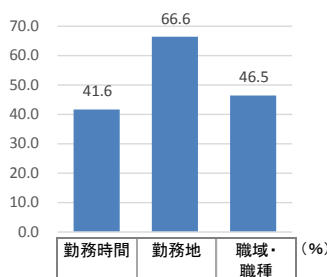
※n=30未満は参考値として掲載（グレーにアミカケ）

※各スコアが全体の数値よりも5ポイント以上プラスの場合はオレンジ、5ポイント以上マイナスの場合はブルーにアミカケ

契約社員・パート・アルバイトの限定内容

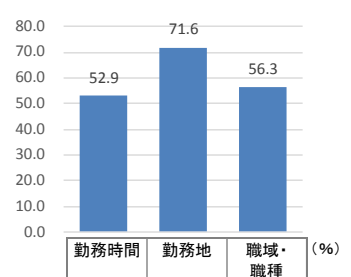
- 契約社員・パート・アルバイトの限定内容は、契約社員・パート・アルバイトA、Bともに「勤務地」「職域・職種」「勤務時間」の順に多い。
- 契約社員・パート・アルバイトBを業種別にみると、**外食・小売り・サービス**と**建設・不動産・運輸**で「勤務地」と「職域・職種」の2つが全体よりも多い。店舗や支店・拠点など決まった勤務地で販売や営業、事務など決まった職種に限定していることがうかがえる。

■契約社員・パート・アルバイトA



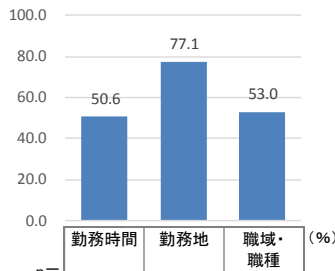
		n=	勤務時間	勤務地	職域・職種
全体		389	41.6	66.6	46.5
業種別	製造業	88	39.8	72.7	46.6
	外食・小売り・サービス	92	35.9	63.0	39.1
	建設・不動産・運輸	58	50.0	79.3	60.3
	医療・介護	22	59.1	50.0	40.9
	IT・金融	50	42.0	62.0	46.0
	その他	79	39.2	62.0	46.8
従業員規模別	100~300人未満	52	42.3	61.5	46.2
	300~500人未満	77	42.9	57.1	39.0
	500~1000人未満	99	43.4	68.7	46.5
	1000人以上	161	39.8	71.4	50.3
正社員比率別	~30%未満	53	45.3	60.4	49.1
	30~50%未満	50	44.0	70.0	42.0
	50~80%未満	176	38.6	67.0	45.5
	80%以上	110	43.6	67.3	49.1

■契約社員・パート・アルバイトB



		n=	勤務時間	勤務地	職域・職種
全体		208	52.9	71.6	56.3
業種別	製造業	47	48.9	68.1	48.9
	外食・小売り・サービス	52	51.9	78.8	61.5
	建設・不動産・運輸	30	53.3	83.3	73.3
	医療・介護	12	66.7	58.3	33.3
	IT・金融	25	48.0	68.0	64.0
	その他	42	57.1	64.3	47.6
従業員規模別	100~300人未満	21	61.9	66.7	66.7
	300~500人未満	41	51.2	63.4	46.3
	500~1000人未満	56	55.4	75.0	57.1
	1000人以上	90	50.0	74.4	57.8
正社員比率別	~30%未満	32	71.9	65.6	65.6
	30~50%未満	24	41.7	70.8	54.2
	50~80%未満	97	51.5	74.2	55.7
	80%以上	55	49.1	70.9	52.7

■契約社員・パート・アルバイトC



		n=	勤務時間	勤務地	職域・職種
全体		83	50.6	77.1	53.0

- Q：勤務時間に制限（限定）はありますか？ ※残業制限は除きます。
 Q：勤務地の制限（限定）はありますか？
 Q：職域・職種に制限（限定）はありますか？

※n=30未満は参考値として掲載（グレーにアミカケ）

※各スコアが全体の数値よりも5ポイント以上プラスの場合はオレンジ、5ポイント以上マイナスの場合はブルーにアミカケ