

2013年12月20日
 株式会社 リクルート ジョブズ


-2013年11月度 アルバイト・パート募集時平均時給調査-

三大都市圏の11月度平均時給は前年同月より3円増加の953円 「フード系」が930円で2006年1月の調査開始以来最高額

株式会社リクルートジョブズ(本社:東京都中央区、代表取締役社長:柳川昌紀)の調査研究機関「ジョブズリサーチセンター」が、2013年11月度の「アルバイト・パート募集時平均時給調査」をまとめましたので、ご報告いたします。

【今月のポイント】

三大都市圏の時給上昇は継続。
 地域別では、3エリアともに前年同月比プラスの傾向が継続、さらに首都圏では前月比もプラスに。
 職種別では、「フード系」が930円という過去最高額を記録。また、「製造・物流・清掃系」もEC(電子商取引)の伸びを反映してか上昇中。

【三大都市圏・全体】

- **三大都市圏(首都圏・東海・関西)の平均時給は 953円** (前年同月950円、前月953円) [4P]
 11月度平均時給は前年同月より3円増加の953円、増減率+0.3%となった。
 職種別では「フード系」(前年同月比増減額+12円、増減率+1.3%)、「製造・物流・清掃系」(同+10円、+1.1%)、「専門職系」(同+1円、+0.1%)などで前年同月比プラスとなった。
 前月比は「製造・物流・清掃系」(前月比増減額+5円、増減率+0.5%)、「フード系」(同+2円、+0.2%)などでプラスとなった。

【三大都市圏・エリア別】

前年同月比はすべてのエリアでプラス、前月比では首都圏がプラス、東海と関西はマイナスとなった。

- **首都圏の平均時給は 993円** (前年同月987円、前月991円) [7P]
 前年同月より6円増加(増減率+0.6%)。前月比は2円増加(同+0.2%)となった。
 職種別では「フード系」(前年同月比増減額+14円、増減率+1.5%)、「製造・物流・清掃系」(同+8円、+0.8%)、「専門職系」(同+5円、+0.5%)などで前年同月比プラスとなった。
 前月比は「製造・物流・清掃系」(前月比増減額+5円、増減率+0.5%)、「販売・サービス系」(同+2円、+0.2%)、「フード系」(同+2円、+0.2%)などでプラスとなった。
- **東海の平均時給は 898円** (前年同月892円、前月899円) [8P]
 前年同月より6円増加(増減率+0.7%)。前月比は1円減少(同-0.1%)となった。
 職種別では「製造・物流・清掃系」(前年同月比増減額+15円、増減率+1.7%)、「フード系」(同+9円、+1.0%)、「事務系」(同+2円、+0.2%)などで前年同月比プラスとなった。
 前月比は「専門職系」(前月比増減額-6円、増減率-0.6%)、「販売・サービス系」(同-4円、-0.4%)でマイナスとなった。
- **関西の平均時給は 909円** (前年同月908円、前月910円) [9P]
 前年同月より1円増加(増減率+0.1%)。前月比は1円減少(同-0.1%)となった。
 職種別では「製造・物流・清掃系」(前年同月比増減額+12円、増減率+1.3%)、「フード系」(同+3円、+0.3%)などで前年同月比プラスとなった。
 前月比は「事務系」(前月比増減額-8円、増減率-0.9%)、「販売・サービス系」(同-4円、-0.4%)などでマイナスとなった。

【本件に関するお問い合わせ先】

<http://www.recruitjobs.co.jp/RJB/contact.html>

【調査概要】

当社が企画運営する全国の求人情報メディア『TOWNWORK』『TOWNWORK社員』『fromA navi』に掲載された全求人情報より、「アルバイト・パート」募集の求人情報を抽出し、募集時平均時給を集計した。なお2012年7月度より小職種を変更したため再集計している。

＜集計対象件数＞

2013年11月 247,568 件

＜集計対象職種について＞

販売・サービス系 : 販売、レジ、ファッションアドバイザー、コンビニスタッフ、カラオケボックススタッフ、レジャー施設業務全般、ホールスタッフ(パチンコ・遊戯場)、ホテルフロント、キャンペーンスタッフ、CD・ビデオレンタルスタッフ、イベントスタッフなど

フード系 : ホールスタッフ(飲食店)、ファストフード、調理師、洗い場・パントリーなど

製造・物流・清掃系 : ドライバー・配送、食品製造・販売、組立工、物流作業、構内作業(フォークリフト等オペレータ)、ガソリンスタンドスタッフ、清掃など

事務系 : 一般事務、受付、電話対応、医療事務など

営業系 : 営業、テレフォンアポインターなど

専門職系 : ホームヘルパー、エステ・マッサージ、看護師、歯科衛生士、歯科助手、塾講師、インストラクター、介護スタッフなど

その他 : 管理職、店長・マネージャー、演技者・タレント、ボランティアなど

※接待のある飲食業の職種は除く

※2012年7月度より、専門職系「キーパンチャー」を削除し、事務系「医療事務」、専門職系「介護スタッフ」を新規追加

＜集計対象媒体について＞

『TOWNWORK』 : 「家の近くで働きたい」「学校の近くで働きたい」など勤務地を重視する読者へ向けた無料の仕事情報誌。全国で展開。

『TOWNWORK社員』 : 「地元で社員になりたい」など勤務地と雇用形態を重視する読者へ向けた無料の仕事情報誌。全国で展開。

『fromA navi』 : アルバイト・仕事探しの総合求人情報サイト。関東、関西、東海エリアを中心に、北海道・東北、北陸・甲信越、中国・四国、九州・沖縄、リゾートの全8版を展開。

※集計対象媒体についての補足

『TOWNWORK』(以下TW)および『TOWNWORK 社員』(以下TW社員)は東日本大震災の影響により、2011年3月14日号は9版(TW東武伊勢崎沿線版、TW田園都市沿線版、TW京急・根岸沿線・横須賀版、TW東西・京葉沿線版、TW八王子・立川・青梅・あきる野版、TW所沢・川越版、TW茨城版、TW社員横浜南・県央・湘南版、TW社員渋谷・東京南部・横浜北版)、3月22日号と3月28日号は1版(TW茨城版)で発行されませんでした。データは集計対象に含めて算出しております。また、TW仙台版は同年3月14日・22日・28日号分がデータ算出不可のため、4月4日号は2版(TW茨城版、TW仙台版)4月11日号は1版(TW仙台版)が発行されなかったため、集計対象から外し算出しております。

<エリア区分について>

対象媒体に掲載される求人情報記載の所在地に準拠し、以下の通りとした。

北海道	: 北海道
東北	: 宮城県、青森県、岩手県、秋田県、山形県、福島県
北関東	: 栃木県、群馬県、茨城県
首都圏	: 東京都、神奈川県、千葉県、埼玉県
甲信越・北陸	: 山梨県、長野県、新潟県、石川県、富山県、福井県
東海	: 愛知県、三重県、岐阜県、静岡県
関西	: 大阪府、兵庫県、京都府、奈良県、滋賀県、和歌山県
中国・四国	: 広島県、岡山県、山口県、島根県、鳥取県、香川県、徳島県、愛媛県、高知県
九州	: 福岡県、佐賀県、長崎県、熊本県、大分県、宮崎県、鹿児島県、沖縄県

全国エリア別 募集時平均時給 ・ 集計件数

■ 募集時平均時給

大分類	平均時給(円)										
	北海道	東北	北関東	首都圏	甲信越・北陸	東海	関西	中国・四国	九州	三大都市圏	全国
販売・サービス系	789	806	872	970	836	888	912	830	784	940	910
フード系	776	814	855	978	834	879	875	836	773	930	900
製造・物流・清掃系	794	818	891	980	858	910	904	840	782	947	920
事務系	847	890	844	980	871	892	907	889	845	948	933
営業系	917	952	874	1,105	888	1,019	1,003	988	956	1,068	1,048
専門職系	893	955	961	1,103	929	963	1,014	940	854	1,061	1,035
その他	808	-	844	978	-	927	915	879	795	952	911
全体	807	832	874	993	845	898	909	845	789	953	924

※-: サンプル数10件未満のデータ

■ 集計対象件数

大分類	集計件数(件)										
	北海道	東北	北関東	首都圏	甲信越・北陸	東海	関西	中国・四国	九州	三大都市圏	全国計
販売・サービス系	1,035	1,518	2,656	31,905	1,756	9,462	15,876	2,791	7,722	57,243	74,721
フード系	1,237	1,288	3,013	31,257	2,104	10,263	18,420	3,257	8,267	59,940	79,106
製造・物流・清掃系	1,054	865	1,201	21,607	710	7,170	10,409	1,735	4,413	39,186	49,164
事務系	275	323	267	7,886	189	1,678	3,870	382	1,329	13,434	16,199
営業系	53	37	21	1,115	12	222	463	48	186	1,800	2,157
専門職系	645	401	610	12,786	256	2,959	5,628	615	1,643	21,373	25,543
その他	17	6	12	255	9	105	113	31	130	473	678
全体	4,316	4,438	7,780	106,811	5,036	31,859	54,779	8,859	23,690	193,449	247,568

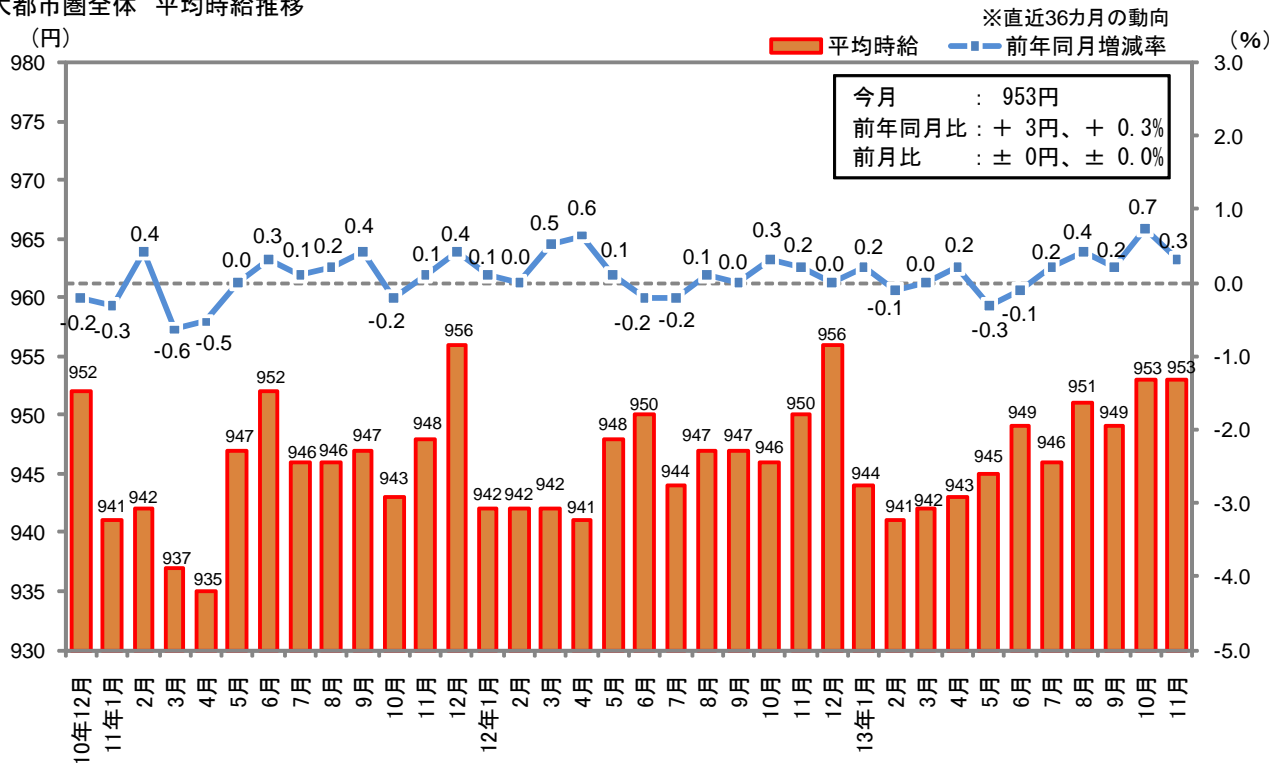
※集計件数は掲載の求人情報延べ件数

1. 三大都市圏 募集時平均時給調査

■三大都市圏(首都圏・東海・関西) 職種大分類別 平均時給推移

大分類	平均時給(円)			前年同月比較		前月比較	
	前年同月	前月	今月	増減額(円)	増減率	増減額(円)	増減率
販売・サービス系	945	941	940	▲ 5	-0.5%	▲ 1	-0.1%
フード系	918	928	930	12	1.3%	2	0.2%
製造・物流・清掃系	937	942	947	10	1.1%	5	0.5%
事務系	951	953	948	▲ 3	-0.3%	▲ 5	-0.5%
営業系	1,043	1,057	1,068	25	2.4%	11	1.0%
専門職系	1,060	1,061	1,061	1	0.1%	0	0.0%
その他	970	960	952	▲ 18	-1.9%	▲ 8	-0.8%
全体	950	953	953	3	0.3%	0	0.0%

■三大都市圏全体 平均時給推移



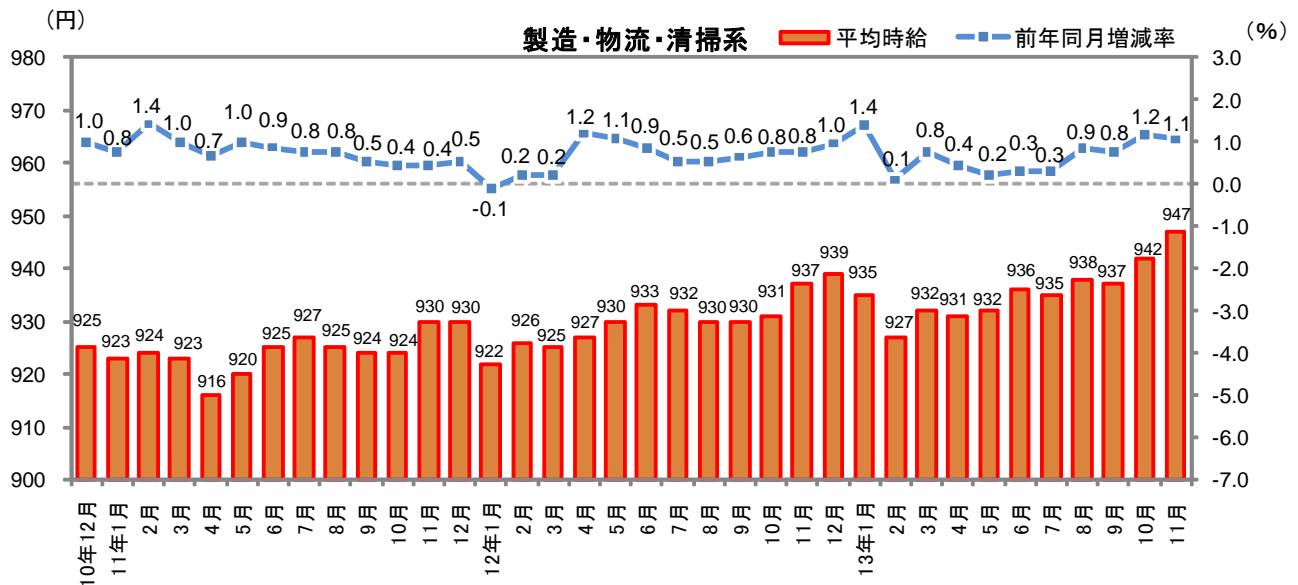
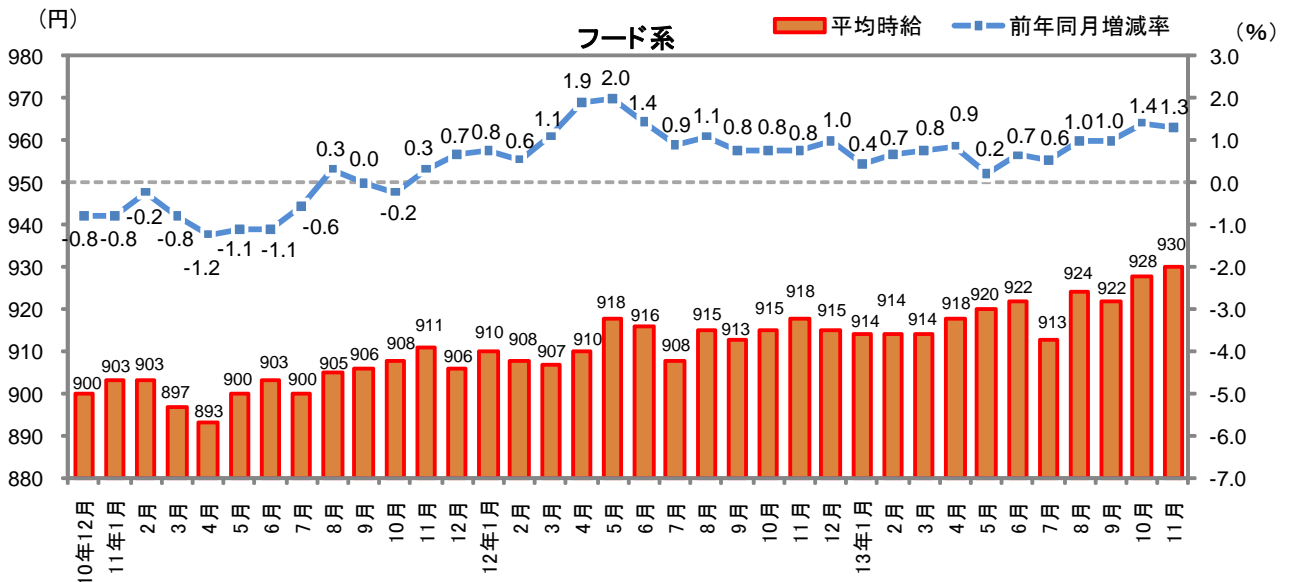
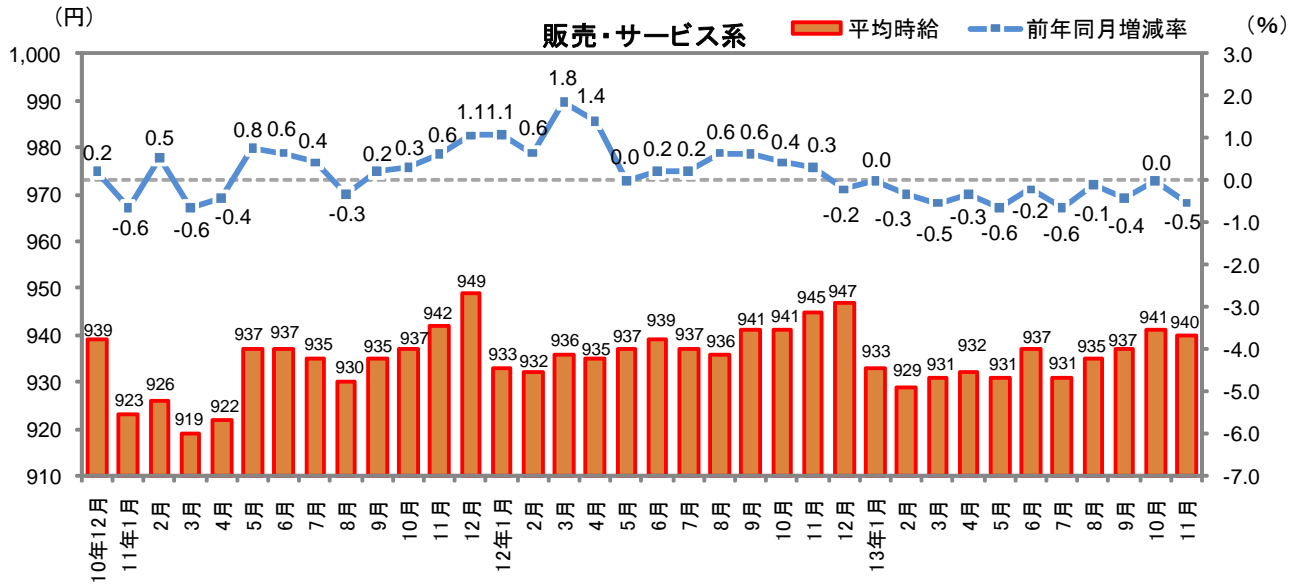
■三大都市圏 職種小分類別 平均時給

大分類	小分類	件数(件)	平均時給(円)	大分類	小分類	件数(件)	平均時給(円)
販売・サービス系	販売	11,163	929	製造・物流・清掃系	物流作業	7,333	953
	レジ	8,661	907		構内作業(フォークリフト等)	5,602	959
	ファッションアドバイザー	4,362	916		ガソリンスタンドスタッフ	1,370	927
	コンビニスタッフ	13,994	882		清掃	3,985	948
	カラオケボックススタッフ	1,168	925	事務系	一般事務	3,873	937
	レジャー施設業務全般	2,001	953		受付	3,425	915
	ホールスタッフ(パチンコ等)	4,857	1,177		電話対応	2,582	1,019
	ホテルフロント	1,255	926	医療事務	969	922	
	キャンペーンスタッフ	275	1,158	営業系	営業	345	1,099
	CD・ビデオレンタルスタッフ	282	836		テレフォンアポインター	632	1,110
イベントスタッフ	557	1,037	専門職系	ホームヘルパー	2,021	1,127	
フード系	ホールスタッフ(飲食店)	30,873		940	エステ・マッサージ	907	964
	ファストフード	2,447		905	看護師	1,493	1,552
	調理師	24,201		920	歯科衛生士	1,657	1,307
	洗い場・パントリー	2,419		927	歯科助手	2,007	926
製造・物流・清掃系	ドライバー・配送	6,154		976	塾講師	432	1,250
	食品製造・販売	9,254		908	インストラクター	576	940
	組立工	773	956	介護スタッフ	2,742	978	

※職種小分類は、職種大分類の中から件数の多い職種のみ抜粋

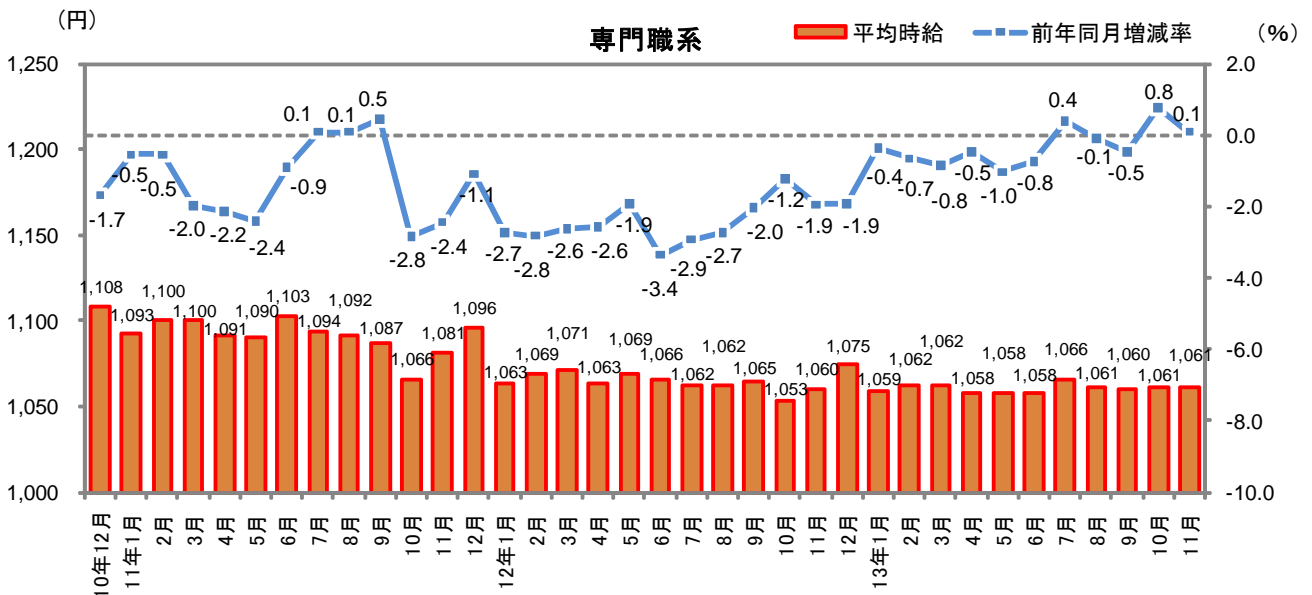
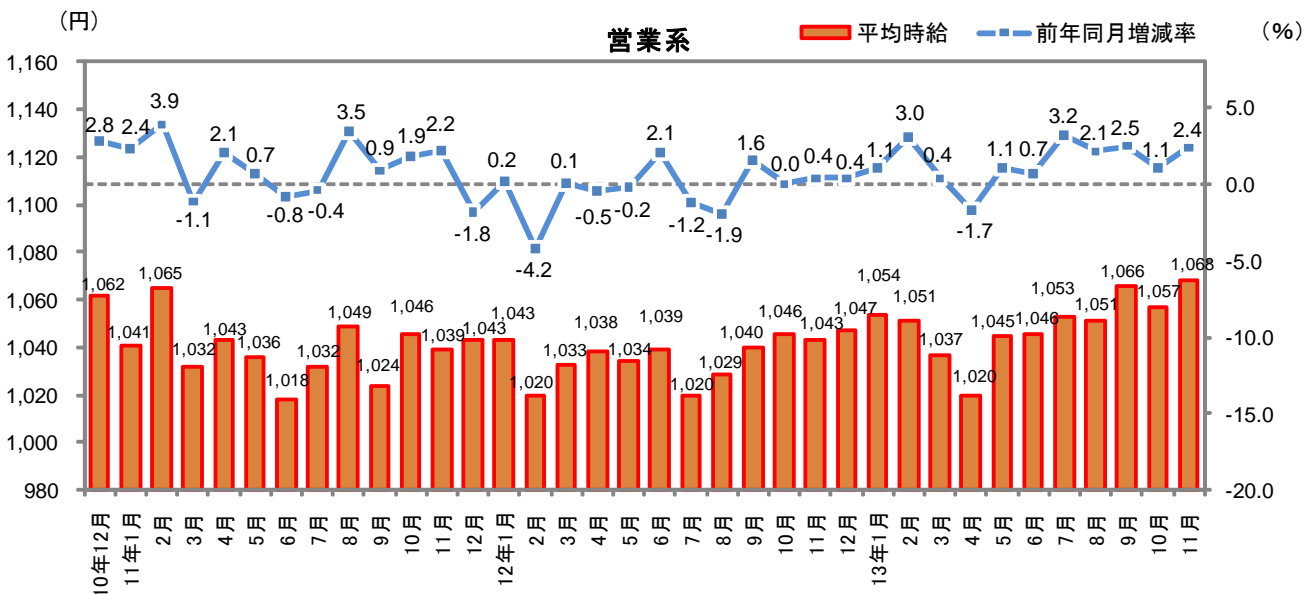
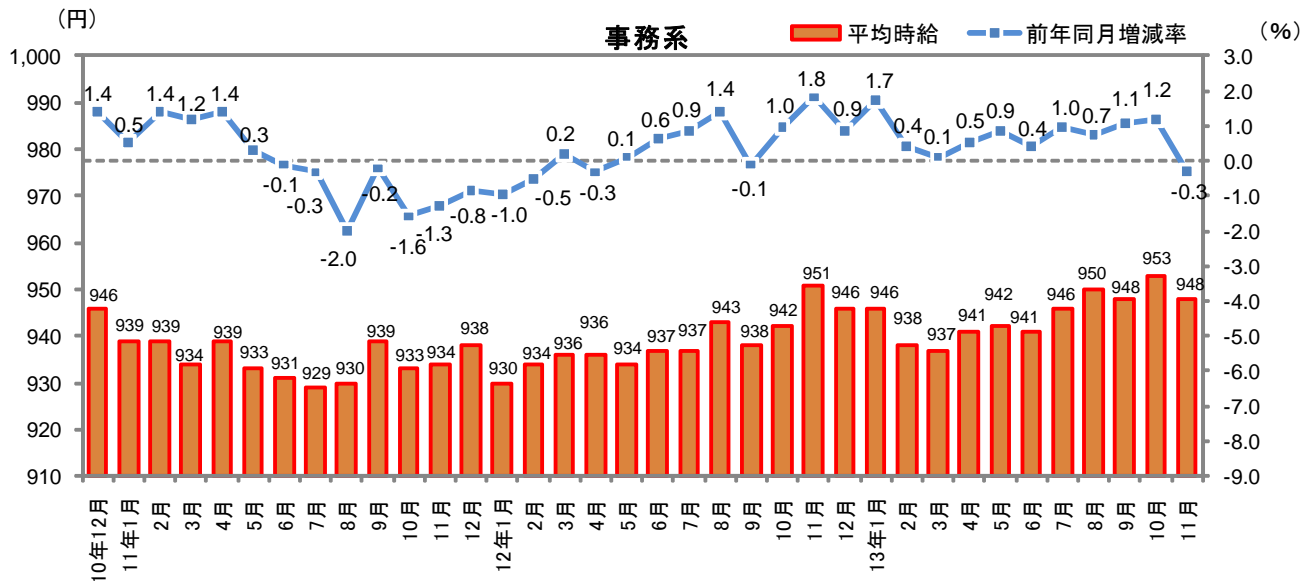
1. 三大都市圏 募集時平均時給調査

■三大都市圏職種別 平均時給推移



1. 三大都市圏 募集時平均時給調査

■三大都市圏職種別 平均時給推移



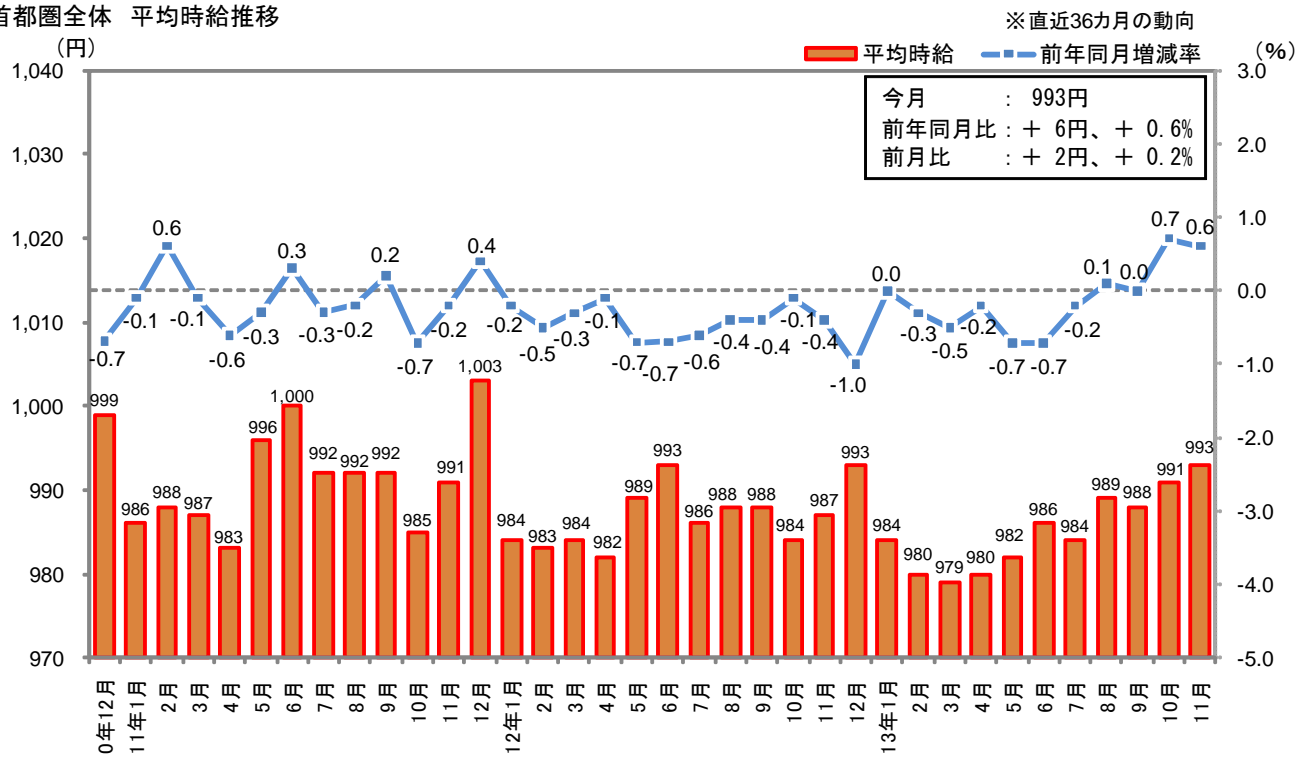
2. 三大都市圏別 募集時平均時給調査

2-1 首都圏(東京都、神奈川県、千葉県、埼玉県)

■首都圏 職種大分類別 平均時給推移

大分類	平均時給(円)			前年同月比較		前月比較	
	前年同月	前月	今月	増減額(円)	増減率	増減額(円)	増減率
販売・サービス系	973	968	970	▲ 3	-0.3%	2	0.2%
フード系	964	976	978	14	1.5%	2	0.2%
製造・物流・清掃系	972	975	980	8	0.8%	5	0.5%
事務系	980	983	980	0	0.0%	▲ 3	-0.3%
営業系	1,068	1,090	1,105	37	3.5%	15	1.4%
専門職系	1,098	1,104	1,103	5	0.5%	▲ 1	-0.1%
その他	980	986	978	▲ 2	-0.2%	▲ 8	-0.8%
全体	987	991	993	6	0.6%	2	0.2%

■首都圏全体 平均時給推移



■首都圏 職種小分類別 平均時給

大分類	小分類	件数(件)	平均時給(円)	大分類	小分類	件数(件)	平均時給(円)
販売・サービス系	販売	6,801	950	製造・物流・清掃系	物流作業	4,300	979
	レジ	5,507	945		構内作業(フォークリフト等)	2,827	979
	ファッションアドバイザー	2,689	934		ガソリンスタンドスタッフ	742	968
	コンビニスタッフ	6,616	928		清掃	2,342	993
	カラオケボックススタッフ	648	961	事務系	一般事務	2,178	969
	レジャー施設業務全般	922	983		受付	1,866	953
	ホールスタッフ(パチンコ等)	2,463	1,198		電話応対	1,739	1,037
	ホテルフロント	668	971	営業系	医療事務	572	948
	キャンペーンスタッフ	188	1,190		営業	231	1,124
	CD・ビデオレンタルスタッフ	122	850		テレフォンアポインター	372	1,143
イベントスタッフ	301	1,060	専門職系		ホームヘルパー	1,344	1,161
フード系	ホールスタッフ(飲食店)	15,918		992	エステ・マッサージ	430	977
	ファストフード	1,637		932	看護師	988	1,604
	調理師	12,433		966	歯科衛生士	1,189	1,327
	洗い場・パントリー	1,269		985	歯科助手	1,319	948
製造・物流・清掃系	ドライバー・配送	3,510		1,013	塾講師	248	1,244
	食品製造・販売	5,152		944	インストラクター	262	977
	組立工	263	1,012	介護スタッフ	1,597	1,006	

※職種小分類は、職種大分類の中から件数の多い職種のみ抜粋

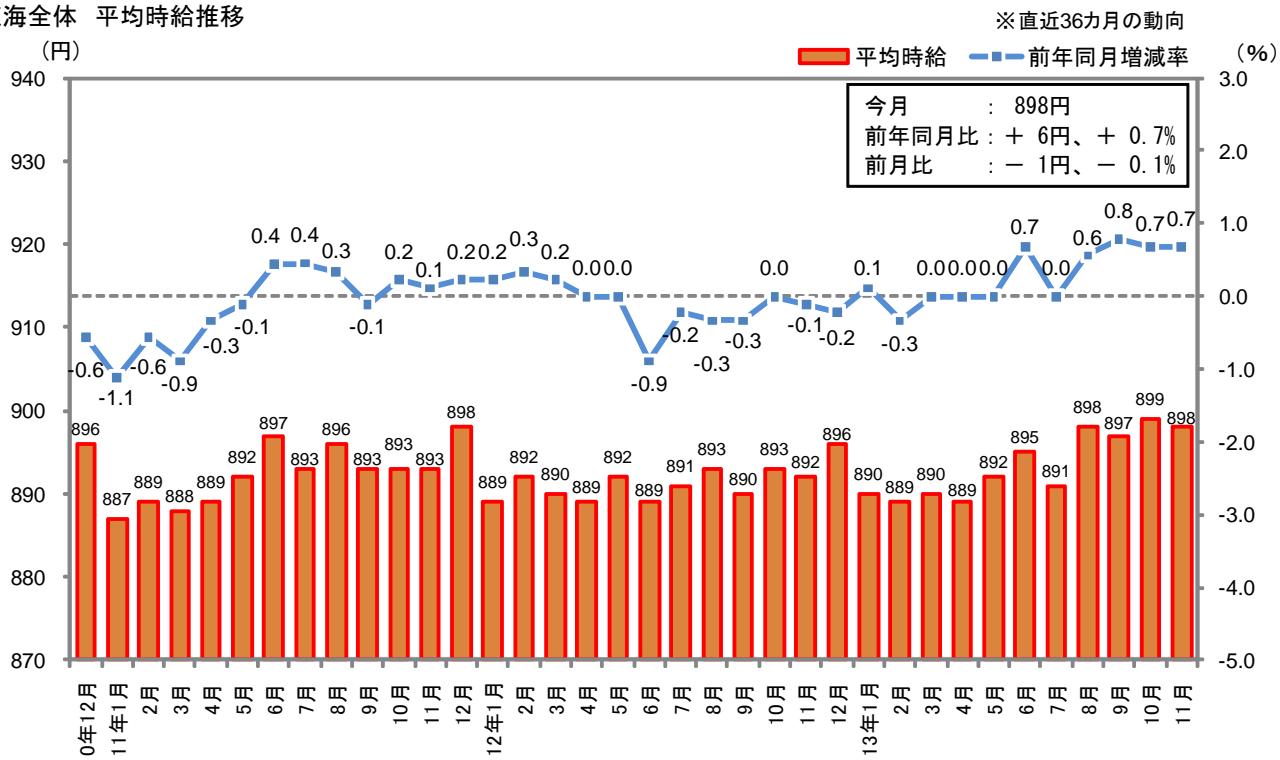
2. 三大都市圏別 募集時平均時給調査

2-2 東海(愛知県、三重県、岐阜県、静岡県)

■東海 職種大分類別 平均時給推移

大分類	平均時給(円)			前年同月比較		前月比較	
	前年同月	前月	今月	増減額(円)	増減率	増減額(円)	増減率
販売・サービス系	889	892	888	▲ 1	-0.1%	▲ 4	-0.4%
フード系	870	878	879	9	1.0%	1	0.1%
製造・物流・清掃系	895	908	910	15	1.7%	2	0.2%
事務系	890	887	892	2	0.2%	5	0.6%
営業系	1,026	994	1,019	▲ 7	-0.7%	25	2.5%
専門職系	971	969	963	▲ 8	-0.8%	▲ 6	-0.6%
その他	908	910	927	19	2.1%	17	1.9%
全体	892	899	898	6	0.7%	▲ 1	-0.1%

■東海全体 平均時給推移



■東海 職種小分類別 平均時給

大分類	小分類	件数(件)	平均時給(円)	大分類	小分類	件数(件)	平均時給(円)
販売・サービス系	販売	1,563	878	製造・物流・清掃系	物流作業	1,037	917
	レジ	1,066	851		構内作業(フォークリフト等)	1,006	951
	ファッションアドバイザー	728	897		ガソリンスタンドスタッフ	357	882
	コンビニスタッフ	3,120	824		清掃	753	897
	カラオケボックススタッフ	169	885	事務系	一般事務	643	884
	レジャー施設業務全般	453	919		受付	441	866
	ホールスタッフ(パチンコ等)	739	1,168		電話応対	154	989
	ホテルフロント	218	858	医療事務	126	881	
	キャンペーンスタッフ	37	1,026	営業系	営業	38	1,108
	CD・ビデオレンタルスタッフ	72	804		テレフォンアポインター	69	1,028
イベントスタッフ	75	1,006	専門職系	ホームヘルパー	199	1,034	
フード系	ホールスタッフ(飲食店)	5,117		885	エステ・マッサージ	150	865
	ファストフード	313		856	看護師	175	1,330
	調理師	4,469		874	歯科衛生士	121	1,239
	洗い場・パントリー	364		873	歯科助手	210	891
製造・物流・清掃系	ドライバー・配送	1,059		936	塾講師	83	1,112
	食品製造・販売	1,706		863	インストラクター	114	923
	組立工	246		917	介護スタッフ	517	918

※職種小分類は、職種大分類の中から件数の多い職種のみ抜粋

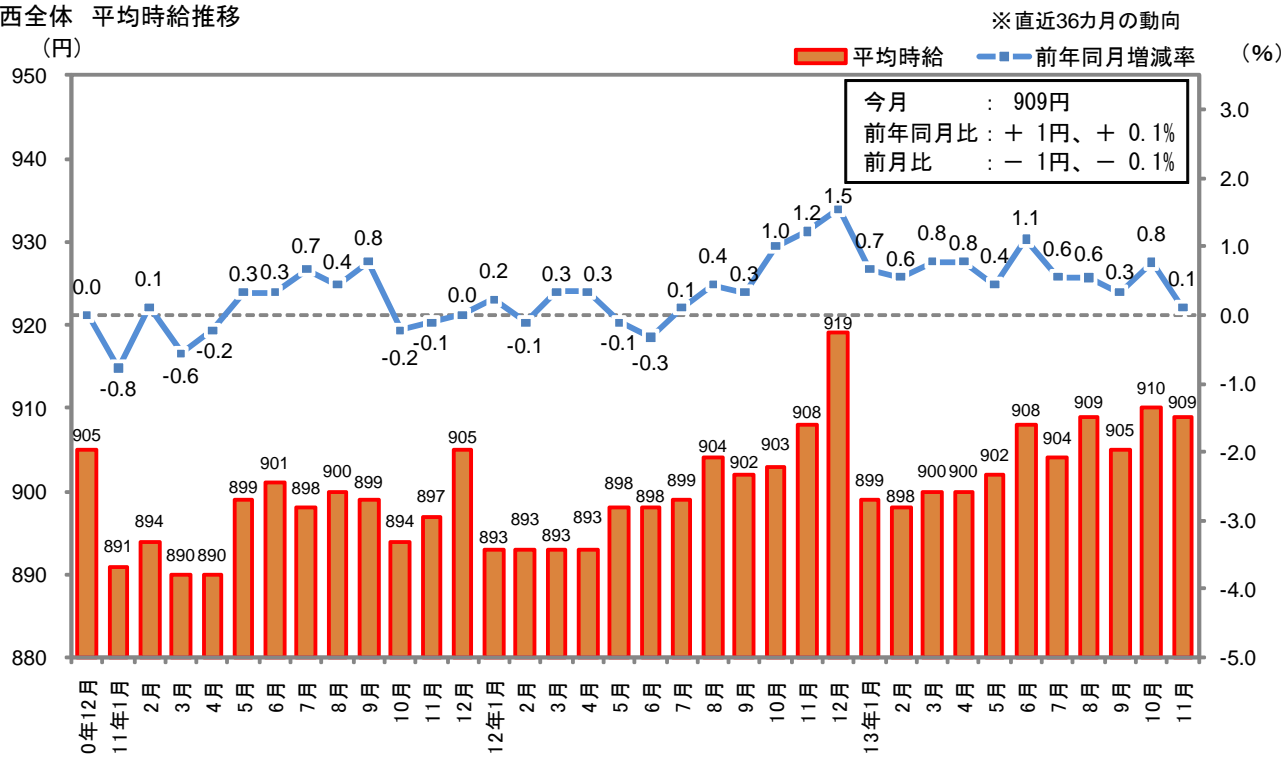
2. 三大都市圏別 募集時平均時給調査

2-3 関西(大阪府、兵庫県、京都府、奈良県、滋賀県、和歌山県)

■ 関西 職種大分類別 平均時給推移

大分類	平均時給(円)			前年同月比較		前月比較	
	前年同月	前月	今月	増減額(円)	増減率	増減額(円)	増減率
販売・サービス系	921	916	912	▲ 9	-1.0%	▲ 4	-0.4%
フード系	872	874	875	3	0.3%	1	0.1%
製造・物流・清掃系	892	899	904	12	1.3%	5	0.6%
事務系	908	915	907	▲ 1	-0.1%	▲ 8	-0.9%
営業系	997	1,030	1,003	6	0.6%	▲ 27	-2.6%
専門職系	1,015	1,013	1,014	▲ 1	-0.1%	1	0.1%
その他	980	935	915	▲ 65	-6.6%	▲ 20	-2.1%
全体	908	910	909	1	0.1%	▲ 1	-0.1%

■ 関西全体 平均時給推移



■ 関西 職種小分類別 平均時給

大分類	小分類	件数(件)	平均時給(円)	大分類	小分類	件数(件)	平均時給(円)
販売・サービス系	販売	2,799	906	製造・物流・清掃系	物流作業	1,996	916
	レジ	2,088	838		構内作業(フォークリフト等)	1,769	930
	ファッションアドバイザー	945	878		ガソリンスタンドスタッフ	271	876
	コンビニスタッフ	4,258	853		清掃	890	873
	カラオケボックススタッフ	351	877	事務系	一般事務	1,052	903
	レジャー施設業務全般	626	932		受付	1,118	869
	ホールスタッフ(パチンコ等)	1,655	1,149		電話応対	689	980
	ホテルフロント	369	886	医療事務	271	885	
	キャンペーンスタッフ	50	1,136	営業系	営業	76	1,018
	CD・ビデオレンタルスタッフ	88	842		テレフォンアポインター	191	1,075
イベントスタッフ	181	1,012	専門職系	ホームヘルパー	478	1,072	
フード系	ホールスタッフ(飲食店)	9,838		882	エステ・マッサージ	327	992
	ファストフード	497		844	看護師	330	1,514
	調理師	7,299		870	歯科衛生士	347	1,266
	洗い場・パントリー	786		857	歯科助手	478	882
製造・物流・清掃系	ドライバー・配送	1,585		922	塾講師	101	1,377
	食品製造・販売	2,396		864	インストラクター	200	902
	組立工	264		937	介護スタッフ	628	955

※職種小分類は、職種大分類の中から件数の多い職種のみ抜粋

＜参考＞三大都市圏 募集時平均時給調査 時系列データ

		1月	2月	3月	4月	5月	6月	7月	8月	9月	10月	11月	12月	
三大都市圏	販売・サービス系	2008年	930	926	928	927	940	936	937	936	940	943	945	948
		2009年	938	929	932	929	932	932	942	937	938	937	936	937
		2010年	929	921	925	926	930	931	931	933	933	934	936	939
		2011年	923	926	919	922	937	937	935	930	935	937	942	949
		2012年	933	932	936	935	937	939	937	936	941	941	945	947
	2013年	933	929	931	932	931	937	931	935	937	941	940		
	フード系	2008年	915	914	914	913	920	918	916	914	922	928	926	916
		2009年	921	918	912	915	923	920	914	917	918	923	914	907
		2010年	910	905	904	904	910	913	905	902	906	910	908	900
		2011年	903	903	897	893	900	903	900	905	906	908	911	906
		2012年	910	908	907	910	918	916	908	915	913	915	918	915
	2013年	914	914	914	918	920	922	913	924	922	928	930		
	製造・物流・清掃系	2008年	942	939	936	934	940	939	947	940	938	941	940	937
		2009年	932	923	920	920	919	917	926	915	913	914	920	916
		2010年	916	911	914	910	911	917	920	918	919	920	926	925
		2011年	923	924	923	916	920	925	927	925	924	924	930	930
		2012年	922	926	925	927	930	933	932	930	930	931	937	939
	2013年	935	927	932	931	932	936	935	938	937	942	947		
	事務系	2008年	963	961	958	961	971	955	954	957	960	965	953	961
2009年		953	935	928	940	942	929	928	940	935	930	931	933	
2010年		934	926	923	926	930	932	932	949	941	948	946	946	
2011年		939	939	934	939	933	931	929	930	939	933	934	938	
2012年		930	934	936	936	934	937	937	943	938	942	951	946	
2013年	946	938	937	941	942	941	946	950	948	953	948			
営業系	2008年	1,110	1,098	1,093	1,080	1,095	1,081	1,099	1,103	1,091	1,101	1,112	1,132	
	2009年	1,084	1,088	1,079	1,063	1,074	1,075	1,057	1,046	1,042	1,033	1,036	1,033	
	2010年	1,017	1,025	1,044	1,022	1,029	1,026	1,036	1,014	1,015	1,027	1,017	1,062	
	2011年	1,041	1,065	1,032	1,043	1,036	1,018	1,032	1,049	1,024	1,046	1,039	1,043	
	2012年	1,043	1,020	1,033	1,038	1,034	1,039	1,020	1,029	1,040	1,046	1,043	1,047	
2013年	1,054	1,051	1,037	1,020	1,045	1,046	1,053	1,051	1,066	1,057	1,068			
専門職系	2008年	1,080	1,103	1,115	1,111	1,107	1,109	1,104	1,097	1,109	1,120	1,130	1,133	
	2009年	1,097	1,133	1,127	1,133	1,121	1,124	1,118	1,100	1,102	1,102	1,113	1,127	
	2010年	1,099	1,106	1,122	1,115	1,117	1,113	1,093	1,091	1,082	1,097	1,108	1,108	
	2011年	1,093	1,100	1,100	1,091	1,090	1,103	1,094	1,092	1,087	1,066	1,081	1,096	
	2012年	1,063	1,069	1,071	1,063	1,069	1,066	1,062	1,062	1,065	1,053	1,060	1,075	
2013年	1,059	1,062	1,062	1,058	1,058	1,058	1,066	1,061	1,060	1,061	1,061			
全体	2008年	943	943	943	939	951	950	948	949	952	955	956	957	
	2009年	949	947	945	945	952	954	953	949	949	948	948	954	
	2010年	944	938	943	940	947	949	945	944	943	945	947	952	
	2011年	941	942	937	935	947	952	946	946	947	943	948	956	
	2012年	942	942	942	941	948	950	944	947	947	946	950	956	
2013年	944	941	942	943	945	949	946	951	949	953	953			
首都圏	販売・サービス系	2008年	959	956	958	957	970	966	965	967	973	975	980	981
		2009年	971	966	964	965	963	964	973	965	965	966	966	969
		2010年	961	953	959	962	968	969	968	972	969	968	969	971
		2011年	959	963	955	959	982	979	971	968	972	974	978	990
		2012年	975	972	973	973	977	980	972	969	971	969	973	975
	2013年	964	957	960	959	959	964	957	963	964	968	970		
	フード系	2008年	956	957	959	956	965	965	959	963	968	973	974	957
		2009年	963	964	958	959	967	964	961	966	967	974	965	959
		2010年	953	949	949	952	960	959	956	952	953	958	954	948
		2011年	947	950	947	937	944	949	947	953	953	955	960	955
		2012年	955	953	952	955	964	964	954	961	957	960	964	960
	2013年	959	958	956	959	962	965	957	971	968	976	978		
	製造・物流・清掃系	2008年	972	968	966	965	973	974	978	979	972	977	979	969
		2009年	972	963	958	959	956	956	968	955	949	950	956	955
		2010年	953	945	947	948	946	948	956	950	952	951	961	956
		2011年	957	955	961	951	955	959	963	959	959	956	962	962
		2012年	955	958	955	958	962	967	964	964	963	965	972	972
	2013年	970	961	964	966	965	969	968	973	971	975	980		
	事務系	2008年	1,011	1,012	1,007	1,016	1,024	1,010	999	1,007	1,010	1,020	1,007	1,006
2009年		998	982	972	985	988	971	971	994	987	972	976	973	
2010年		980	962	960	972	968	973	969	998	984	989	987	989	
2011年		980	978	981	984	971	969	963	966	977	965	963	967	
2012年		963	964	967	969	965	968	967	975	972	974	980	975	
2013年	981	972	970	973	980	975	984	986	982	983	980			
営業系	2008年	1,129	1,133	1,120	1,102	1,107	1,098	1,120	1,127	1,124	1,140	1,152	1,166	
	2009年	1,119	1,142	1,120	1,105	1,113	1,108	1,096	1,071	1,095	1,062	1,070	1,086	
	2010年	1,057	1,071	1,085	1,039	1,072	1,035	1,084	1,064	1,044	1,063	1,073	1,123	
	2011年	1,102	1,138	1,077	1,106	1,067	1,055	1,077	1,088	1,051	1,083	1,062	1,083	
	2012年	1,067	1,039	1,055	1,049	1,045	1,071	1,052	1,070	1,073	1,081	1,068	1,070	
2013年	1,092	1,087	1,069	1,046	1,083	1,071	1,094	1,093	1,094	1,090	1,105			
専門職系	2008年	1,121	1,146	1,161	1,164	1,158	1,175	1,148	1,138	1,157	1,176	1,191	1,190	
	2009年	1,141	1,178	1,181	1,180	1,173	1,187	1,186	1,161	1,159	1,159	1,166	1,187	
	2010年	1,146	1,151	1,165	1,175	1,180	1,173	1,155	1,145	1,138	1,161	1,166	1,161	
	2011年	1,140	1,154	1,161	1,147	1,144	1,155	1,147	1,140	1,132	1,113	1,133	1,152	
	2012年	1,106	1,108	1,116	1,104	1,104	1,109	1,105	1,106	1,115	1,099	1,098	1,113	
2013年	1,102	1,099	1,101	1,101	1,101	1,103	1,113	1,101	1,107	1,104	1,103			
全体	2008年	980	981	982	979	991	994	987	992	995	997	1,002	998	
	2009年	989	991	987	987	994	999	1,000	994	993	994	994	1,006	
	2010年	987	982	988	989	999	997	995	994	990	992	993	999	
	2011年	986	988	987	983	996	1,000	992	992	992	985	991	1,003	
	2012年	984	983	984	982	989	993	986	988	988	984	987	993	
2013年	984	980	979	980	982	986	984	989	988	991	993			

＜参考＞三大都市圏 募集時平均時給調査 時系列データ

		1月	2月	3月	4月	5月	6月	7月	8月	9月	10月	11月	12月	
東海	販売・サービス系	2008年	897	895	895	892	900	903	910	901	906	912	909	906
		2009年	898	893	896	888	891	892	902	907	897	896	902	894
		2010年	892	888	888	885	885	883	890	885	891	892	895	895
		2011年	879	879	883	885	884	886	887	882	885	885	889	888
		2012年	872	886	885	882	879	878	884	883	881	888	889	884
	2013年	877	878	884	882	879	882	880	884	885	892	888		
	フード系	2008年	874	874	875	875	878	877	882	877	883	890	887	879
		2009年	878	884	876	874	877	873	871	879	871	876	873	868
		2010年	875	872	871	872	872	871	864	867	870	866	868	862
		2011年	866	866	864	864	866	868	863	866	867	866	867	863
		2012年	867	867	864	865	870	865	866	872	870	873	870	867
	2013年	871	871	873	873	872	873	870	879	877	878	879		
	製造・物流・清掃系	2008年	921	923	920	912	918	915	941	919	917	913	909	907
		2009年	893	890	887	880	888	881	884	884	889	885	893	893
		2010年	892	887	891	880	880	888	891	896	895	898	893	901
		2011年	896	895	886	881	885	894	897	902	903	898	901	904
		2012年	896	896	895	892	898	895	900	899	899	896	895	903
	2013年	895	892	895	891	896	902	901	905	906	908	910		
	事務系	2008年	888	886	889	886	892	888	890	898	889	890	886	885
		2009年	883	877	867	861	859	860	853	871	865	865	867	883
2010年		867	876	872	863	868	874	867	874	882	884	877	863	
2011年		865	883	865	868	869	874	878	881	876	877	885	893	
2012年		872	868	878	872	872	878	884	886	875	884	890	895	
2013年	884	875	864	872	877	882	881	878	888	887	892			
営業系	2008年	1,064	1,073	1,046	1,021	1,050	1,044	1,064	1,068	1,025	997	1,016	1,028	
	2009年	1,022	1,014	1,015	1,024	1,022	1,030	977	1,012	983	995	988	1,026	
	2010年	1,040	991	1,008	998	983	1,046	984	982	978	1,012	976	993	
	2011年	983	1,000	1,014	1,026	983	991	979	985	988	996	964	975	
	2012年	996	961	1,002	1,066	1,073	1,026	984	946	989	1,007	1,026	1,001	
2013年	995	1,030	991	1,002	989	1,019	1,009	1,013	1,043	994	1,019			
専門職系	2008年	998	1,010	1,031	1,003	1,010	995	1,015	1,001	1,001	1,009	988	1,026	
	2009年	1,011	1,040	1,038	1,038	1,023	995	988	975	965	966	997	1,015	
	2010年	990	1,005	1,028	1,012	1,000	981	952	975	968	951	970	1,001	
	2011年	975	983	999	999	994	1,001	992	1,007	971	970	971	986	
	2012年	986	986	978	981	983	972	965	968	961	963	971	985	
2013年	981	976	972	967	980	975	966	978	969	969	963			
全体	2008年	903	902	903	898	904	905	913	907	907	911	908	908	
	2009年	901	904	902	897	901	896	895	901	894	894	899	901	
	2010年	897	894	896	892	893	893	889	893	894	891	892	896	
	2011年	887	889	888	889	892	897	893	896	893	893	893	898	
	2012年	889	892	890	889	892	889	891	893	890	893	892	896	
2013年	890	889	890	889	892	895	891	898	897	899	898			
関西	販売・サービス系	2008年	897	894	894	894	915	906	903	906	899	900	898	899
		2009年	892	885	892	887	897	897	907	903	911	908	903	914
		2010年	898	888	893	896	897	895	893	898	895	897	901	908
		2011年	885	886	885	891	899	891	901	892	895	895	900	909
		2012年	888	881	889	889	891	893	897	906	915	915	921	932
	2013年	904	901	902	906	907	914	909	912	913	916	912		
	フード系	2008年	861	862	861	859	865	865	861	864	865	868	865	863
		2009年	863	860	859	859	864	864	863	863	865	869	866	862
		2010年	866	864	861	859	864	862	859	861	862	864	866	859
		2011年	861	862	859	859	862	861	859	864	861	862	864	861
		2012年	862	863	862	861	865	866	864	869	867	869	872	872
	2013年	867	867	867	871	872	873	867	870	871	874	875		
	製造・物流・清掃系	2008年	911	908	899	899	906	906	903	907	897	898	894	882
		2009年	872	874	867	867	872	884	872	884	872	881	882	879
		2010年	876	873	879	874	881	886	883	885	882	886	887	888
		2011年	882	883	885	882	883	887	887	886	880	879	885	886
		2012年	877	882	882	883	887	890	891	886	887	886	892	894
	2013年	888	885	891	885	886	893	893	893	890	899	904		
	事務系	2008年	909	903	903	902	915	894	892	899	890	893	888	890
		2009年	891	877	877	887	884	878	878	878	872	882	875	881
2010年		878	877	877	881	889	882	891	889	886	894	891	903	
2011年		887	890	887	886	885	886	886	883	887	893	898	903	
2012年		890	895	893	894	897	900	896	901	894	899	908	905	
2013年	897	890	895	901	898	899	899	903	904	915	907			
営業系	2008年	1,096	1,039	1,076	1,070	1,100	1,077	1,072	1,076	1,059	1,078	1,072	1,102	
	2009年	1,047	1,030	1,047	1,013	1,019	1,038	1,028	1,021	981	1,002	1,005	972	
	2010年	947	962	991	1,006	1,007	999	998	978	1,005	999	974	1,012	
	2011年	996	999	995	974	1,011	971	978	1,002	993	999	1,018	982	
	2012年	1,017	1,007	1,001	1,000	992	986	980	980	985	981	997	1,019	
2013年	994	988	988	984	993	1,013	988	995	1,017	1,030	1,003			
専門職系	2008年	1,051	1,073	1,070	1,071	1,053	1,046	1,036	1,075	1,050	1,042	1,081	1,053	
	2009年	1,044	1,097	1,062	1,095	1,048	1,049	1,025	1,043	1,047	1,027	1,047	1,034	
	2010年	1,044	1,051	1,059	1,036	1,022	1,027	1,001	1,019	992	1,003	1,025	1,027	
	2011年	1,021	1,039	1,023	1,018	1,019	1,035	1,022	1,032	1,037	1,008	1,009	1,027	
	2012年	1,008	1,020	1,015	1,016	1,022	1,000	1,011	1,010	997	1,001	1,015	1,034	
2013年	1,000	1,016	1,017	1,003	1,003	1,006	1,013	1,017	999	1,013	1,014			
全体	2008年	901	900	897	894	907	905	898	908	899	898	901	898	
	2009年	893	895	891	894	896	903	901	900	901	899	900	905	
	2010年	898	893	895	892	896	898	892	896	892	896	898	905	
	2011年	891	894	890	890	899	901	898	900	899	894	897	905	
	2012年	893	893	893	893	898	898	899	904	902	903	908	919	
2013年	899	898	900	900	902	908	904	909	905	910	909			