

2012年9月20日  
株式会社リクルート**2012年8月 派遣スタッフ募集時平均時給調査【確定】**

**三大都市圏の平均時給は2カ月連続で前年同月を下回るものの、  
前月との比較では2円のアップ。  
職種別では5職種中3職種が前年同月を上回る。**

株式会社リクルート(本社:東京都千代田区、代表取締役社長 兼 CEO:峰岸真澄)は、当社発行の求人情報サイト『リクナビ派遣』に掲載された求人情報より、2012年8月の「派遣スタッフ募集時平均時給調査」をまとめましたので、ご報告いたします。9月14日に速報を発表しております。

**【三大都市圏・全体】****三大都市圏(関東、東海、関西)の平均時給は、1,481円(前年同月1,484円、前月1,479円)**

[3P]

三大都市圏全体の平均時給は、2012年6月度まで20カ月連続で前年同月を上回った後、7月度、8月度と2カ月連続で前年同月比マイナス。職種別では、医療介護・教育系(前年同月比増減額▲47円、増減率▲3.2%)が7カ月連続で前年同月を下回る一方、IT・技術系(同+30円、同+1.6%)は11カ月連続で前年同月を上回り、調査開始(2007年2月)以来の最高額を更新。

**【三大都市圏・エリア別】****関東、東海、関西すべてで前年同月比マイナス****○関東の平均時給は1,548円(前年同月1,556円、前月1,547円)**

[8P]

関東全体の平均時給は、2カ月連続で前年同月比マイナス。職種別では、7月度まで4カ月連続で前年同月を下回っていたオフィスワーク系(前年同月比増減額+1円、増減率+0.1%)がプラスに転じた一方、前年同月比マイナスが続く医療介護・教育系(前年同月比増減額▲54円、増減率▲3.5%)は、5月度以降、3%を超えるマイナスが続いている。

**○東海の平均時給は1,316円(前年同月1,318円、前月1,317円)**

[12P]

東海全体の平均時給は、7月度のプラスからマイナスに転じ、前年同月より2円のダウン。職種別では、営業・販売・サービス系(前年同月比増減額▲13円、増減率▲1.0%)が5カ月連続で前年同月を下回っている。マイナスからプラスに転じたクリエイティブ系(同+9円、同+0.7%)の平均時給は、2011年10月度以来の1,340円台に。

**○関西の平均時給は1,332円(前年同月1,339円、前月1,329円)**

[16P]

関西全体の平均時給は、前年同月と同額の7月度をはさみ、6月度、8月度と前年同月比マイナス。職種別では5職種中3職種が前年同月を下回り、営業・販売・サービス系(前年同月比増減額▲17円、増減率▲1.3%)は2カ月連続でマイナス幅が拡大している。一方、IT・技術系(前年同月比増減額+70円、増減率+4.4%)は、3カ月連続でプラス幅が拡大。

【本件に関するお問い合わせ先】

[https://www.recruit.jp/form/inquiry\\_press.php](https://www.recruit.jp/form/inquiry_press.php)

## 【調査概要】

当社発行の求人情報サイト『リクナビ派遣』に掲載された求人情報より、派遣スタッフの募集時平均時給を集計いたしました。本調査は2007年2月から毎月定期的を実施しています。

## ＜集計対象期間について＞

2012年7月25日 10:00 ～ 2012年8月29日 10:00

## ＜集計対象職種について＞

オフィスワーク系 : OA事務、営業事務、貿易・国際事務、特許事務、英文事務、通訳・翻訳など  
 営業・販売・サービス系 : 営業・企画営業、営業アシスタント、販売、接客・ショールーム・カウンター窓口など  
 IT・技術系 : SE・プログラマ・ネットワークエンジニア、運用管理・保守、ユーザーサポート・ヘルプデスクなど  
 クリエイティブ系 : デザイナー、Web関連、編集・制作・校正など  
 医療介護・教育系 : 医療事務、治験関連、介護関連、看護師・准看護師、研究開発、インストラクター・講師など

※製造・物流・軽作業・その他の職種は、掲載求人件数に変動が大きいいため、集計対象より除外しております。

※2009年9月度調査より、医療・介護系の集計職種範囲を拡大し、医療介護・教育系として平均を算出しております。

※2010年5月度までの一般事務は、6月度以降はOA事務に職種名変更しております。

## ＜集計対象媒体について＞

『リクナビ派遣』 : 派遣の仕事探しの総合求人情報サイト。関東、東海、関西エリアを中心に、全国8版を展開。

<http://rikunabi-haken.yahoo.co.jp>

## ＜エリア区分について＞

対象媒体に掲載される求人情報の勤務所在地に準拠し、以下の通りとしました。

関東 : 東京都、神奈川県、千葉県、埼玉県、茨城県、栃木県、群馬県、山梨県

東海 : 愛知県、三重県、岐阜県、静岡県

関西 : 大阪府、兵庫県、京都府、奈良県、滋賀県、和歌山県

## ＜集計対象件数＞

掲載の求人情報延べ件数を集計。

2012年8月 220,551件

	関東	東海	関西
オフィスワーク系	63,936	8,954	14,089
営業・販売・サービス系	43,936	6,801	18,724
IT・技術系	24,476	2,672	7,096
クリエイティブ系	12,409	784	2,348
医療介護・教育系	8,679	1,345	4,302
全体	153,436	20,556	46,559

## ＜(参考)集計対象件数の推移＞

	1月	2月	3月	4月	5月	6月	7月	8月	9月	10月	11月	12月	
関東	2008年	195,308	241,819	276,791	310,216	200,279	205,833	228,671	150,099	173,306	220,596	143,885	130,405
	2009年	104,184	93,759	86,185	82,436	41,378	56,884	74,265	49,734	74,726	64,056	62,535	62,323
	2010年	62,751	67,714	86,772	60,649	48,250	85,185	67,379	70,234	95,712	77,705	75,492	79,078
	2011年	81,728	86,722	117,319	86,929	62,825	97,221	75,073	102,584	85,977	84,557	111,348	73,221
	2012年	100,576	139,868	116,409	115,733	118,761	116,689	120,898	153,436				
東海	2008年	34,444	43,802	47,729	54,120	37,216	40,364	43,939	28,897	31,286	39,042	27,321	25,716
	2009年	20,510	16,628	15,796	13,599	7,895	10,551	13,148	10,591	14,903	11,286	11,745	11,514
	2010年	11,315	12,085	14,971	9,614	8,069	14,542	10,979	11,040	15,288	12,242	12,484	13,133
	2011年	12,965	12,897	17,329	12,522	9,369	14,708	11,951	15,732	13,579	13,716	18,805	11,478
	2012年	16,079	20,883	16,619	15,862	17,104	16,578	17,124	20,556				
関西	2008年	60,047	66,210	69,103	78,560	54,925	57,969	66,328	47,891	51,239	66,990	48,078	44,969
	2009年	38,832	34,601	35,581	33,653	17,996	24,801	31,594	22,648	30,346	23,606	22,894	22,494
	2010年	23,023	23,913	30,503	21,480	15,804	27,231	21,790	21,202	29,249	24,548	24,519	25,746
	2011年	26,178	27,408	34,597	26,108	20,507	32,831	26,099	32,766	27,666	28,764	38,982	24,478
	2012年	33,061	44,943	35,213	33,675	35,542	34,255	35,613	46,559				

## 1. 三大都市圏 募集時平均時給調査

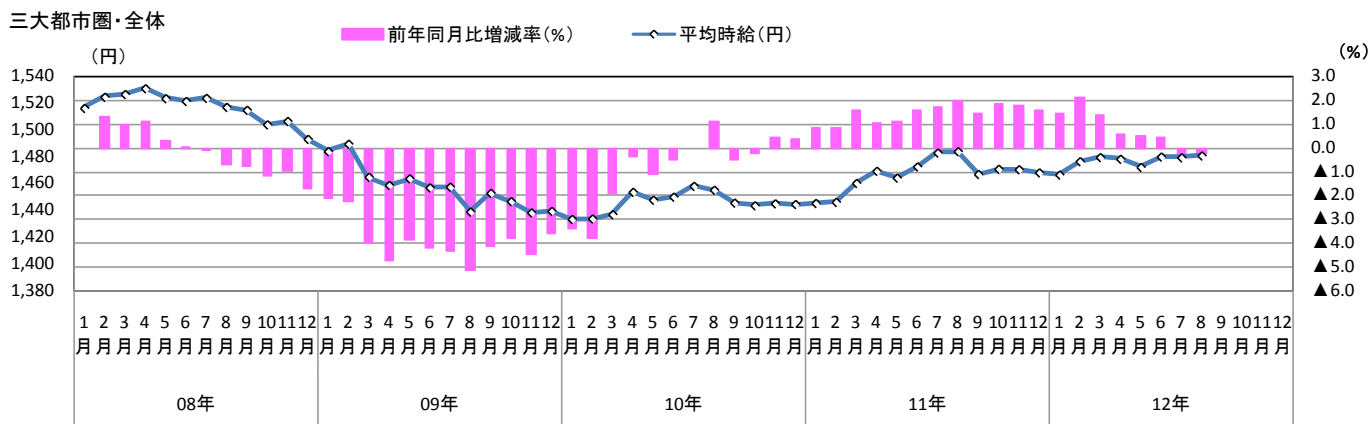
## ■三大都市圏(関東、東海、関西) 職種大分類別 平均時給推移

		1月	2月	3月	4月	5月	6月	7月	8月	9月	10月	11月	12月	
平均時給 (円)	2008年	オフィスワーク系	1,490	1,493	1,497	1,499	1,489	1,488	1,491	1,487	1,482	1,472	1,468	1,460
		営業・販売・サービス系	1,400	1,404	1,400	1,400	1,392	1,391	1,390	1,389	1,393	1,395	1,391	1,377
		IT・技術系	1,831	1,842	1,850	1,857	1,853	1,855	1,839	1,813	1,813	1,823	1,829	1,816
		クリエイティブ系	1,598	1,615	1,610	1,600	1,592	1,594	1,599	1,601	1,603	1,597	1,587	1,579
		医療・介護系	1,447	1,452	1,452	1,495	1,452	1,434	1,446	1,444	1,445	1,458	1,450	1,441
		全体	1,516	1,524	1,526	1,531	1,523	1,521	1,524	1,517	1,515	1,504	1,506	1,493
	2009年	オフィスワーク系	1,444	1,439	1,391	1,412	1,399	1,396	1,401	1,395	1,406	1,408	1,406	1,406
		営業・販売・サービス系	1,369	1,368	1,356	1,350	1,347	1,347	1,338	1,336	1,340	1,351	1,342	1,332
		IT・技術系	1,825	1,837	1,851	1,843	1,859	1,817	1,822	1,773	1,818	1,807	1,784	1,780
		クリエイティブ系	1,584	1,578	1,567	1,558	1,539	1,561	1,570	1,548	1,564	1,557	1,559	1,574
		医療介護・教育系*	1,422	1,444	1,464	1,486	1,521	1,518	1,520	1,517	1,514	1,488	1,489	1,502
		全体	1,484	1,490	1,465	1,459	1,464	1,457	1,458	1,439	1,453	1,447	1,439	1,440
	2010年	オフィスワーク系	1,400	1,395	1,392	1,407	1,414	1,415	1,423	1,424	1,414	1,412	1,408	1,405
		営業・販売・サービス系	1,334	1,332	1,333	1,341	1,336	1,335	1,337	1,336	1,332	1,335	1,328	1,321
		IT・技術系	1,768	1,776	1,780	1,816	1,770	1,793	1,817	1,817	1,801	1,797	1,803	1,794
		クリエイティブ系	1,566	1,567	1,560	1,556	1,565	1,568	1,571	1,566	1,579	1,581	1,580	1,585
		医療介護・教育系*	1,484	1,485	1,479	1,501	1,502	1,497	1,480	1,457	1,449	1,480	1,477	1,463
		全体	1,434	1,434	1,437	1,454	1,448	1,450	1,458	1,455	1,446	1,444	1,445	1,445
	2011年	オフィスワーク系	1,405	1,405	1,407	1,427	1,431	1,434	1,432	1,430	1,423	1,429	1,424	1,419
		営業・販売・サービス系	1,326	1,330	1,336	1,335	1,333	1,335	1,334	1,339	1,344	1,342	1,339	1,334
IT・技術系		1,785	1,768	1,812	1,806	1,788	1,795	1,823	1,831	1,795	1,801	1,824	1,831	
クリエイティブ系		1,582	1,581	1,591	1,599	1,585	1,588	1,590	1,587	1,579	1,580	1,571	1,567	
医療介護・教育系*		1,452	1,476	1,479	1,473	1,484	1,469	1,467	1,488	1,473	1,460	1,468	1,460	
全体		1,446	1,446	1,460	1,469	1,464	1,473	1,483	1,484	1,467	1,471	1,471	1,468	
2012年	オフィスワーク系	1,418	1,420	1,418	1,425	1,426	1,428	1,435	1,441					
	営業・販売・サービス系	1,327	1,331	1,335	1,334	1,330	1,337	1,327	1,327					
	IT・技術系	1,828	1,832	1,849	1,845	1,837	1,849	1,853	1,861					
	クリエイティブ系	1,567	1,569	1,580	1,588	1,592	1,589	1,590	1,590					
	医療介護・教育系*	1,457	1,464	1,455	1,440	1,422	1,425	1,437	1,441					
	全体	1,467	1,477	1,480	1,478	1,472	1,480	1,479	1,481					
前年同月比 増減率	オフィスワーク系	0.9%	1.1%	0.8%	▲0.1%	▲0.3%	▲0.4%	0.2%	0.8%					
	営業・販売・サービス系	0.1%	0.1%	▲0.1%	▲0.1%	▲0.2%	0.1%	▲0.5%	▲0.9%					
	IT・技術系	2.4%	3.6%	2.0%	2.2%	2.7%	3.0%	1.6%	1.6%					
	クリエイティブ系	▲0.9%	▲0.8%	▲0.7%	▲0.7%	0.4%	0.1%	0.0%	0.2%					
	医療介護・教育系*	0.3%	▲0.8%	▲1.6%	▲2.2%	▲4.2%	▲3.0%	▲2.0%	▲3.2%					
	全体	1.5%	2.1%	1.4%	0.6%	0.5%	0.5%	▲0.3%	▲0.2%					

※製造・物流・軽作業・その他の職種は、掲載求人件数に変動が大きいので、集計対象より除外しております。

\*2009年9月度調査より、医療・介護系の集計職種範囲を拡大し、医療介護・教育系として平均を算出しております。

## ■三大都市圏(関東、東海、関西) 平均時給推移

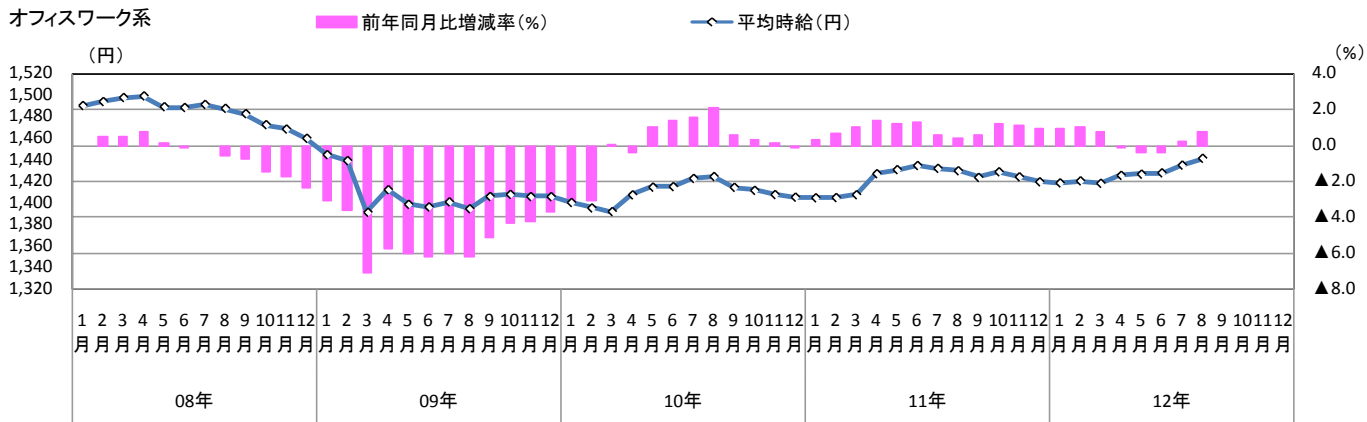


12年8月：1,481円  
前月比：2円、0.1%  
前年同月比：▲3円、▲0.2%

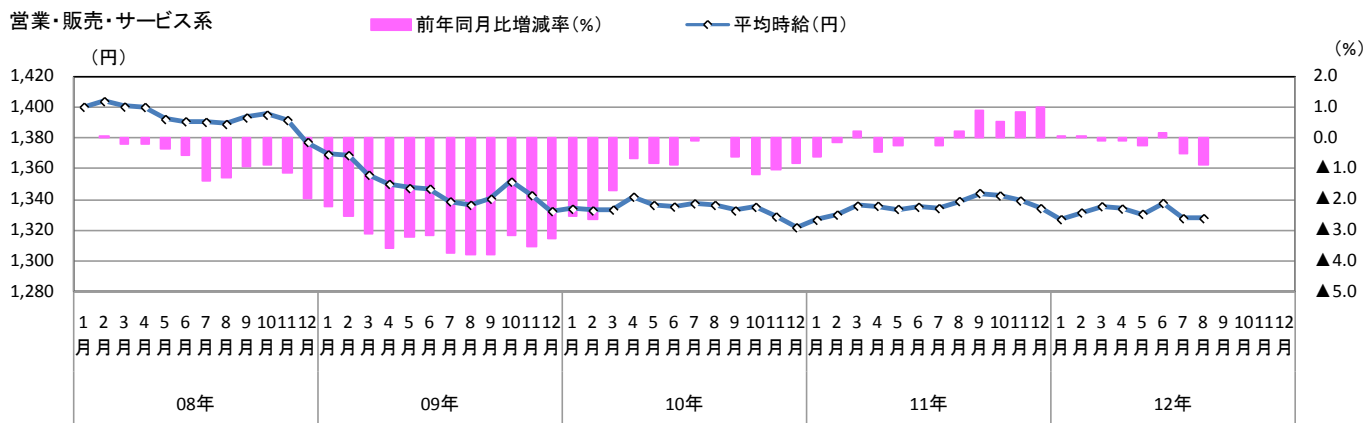
## 1. 三大都市圏 募集時平均時給調査

■三大都市圏(関東、東海、関西) 職種大分類別 平均時給推移

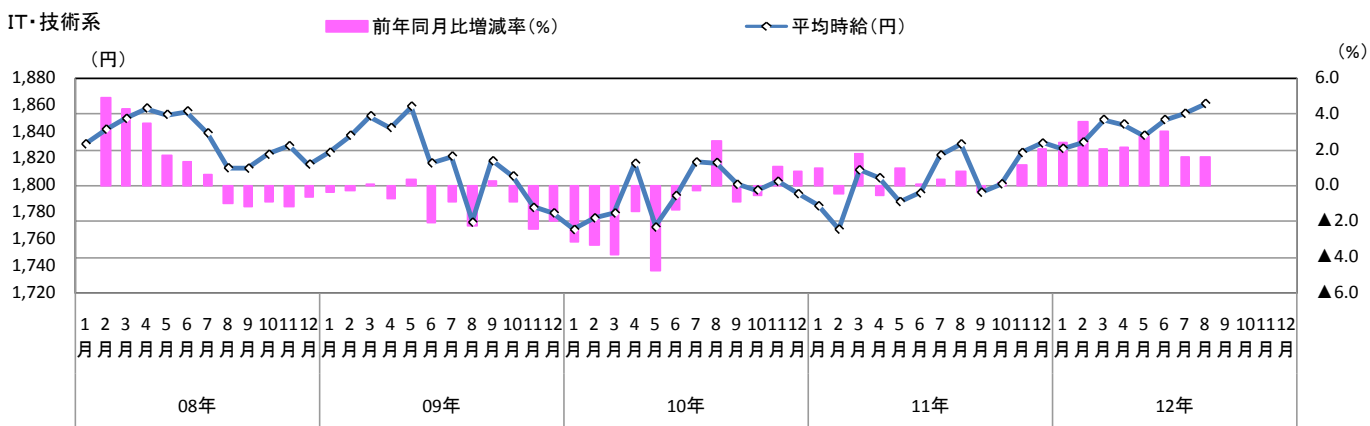
## オフィスワーク系



## 営業・販売・サービス系

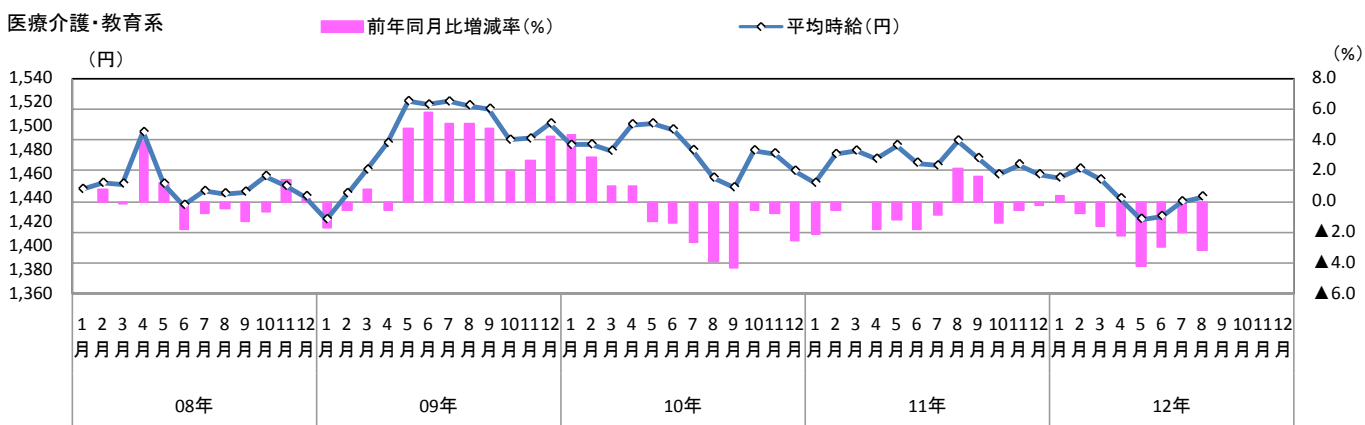
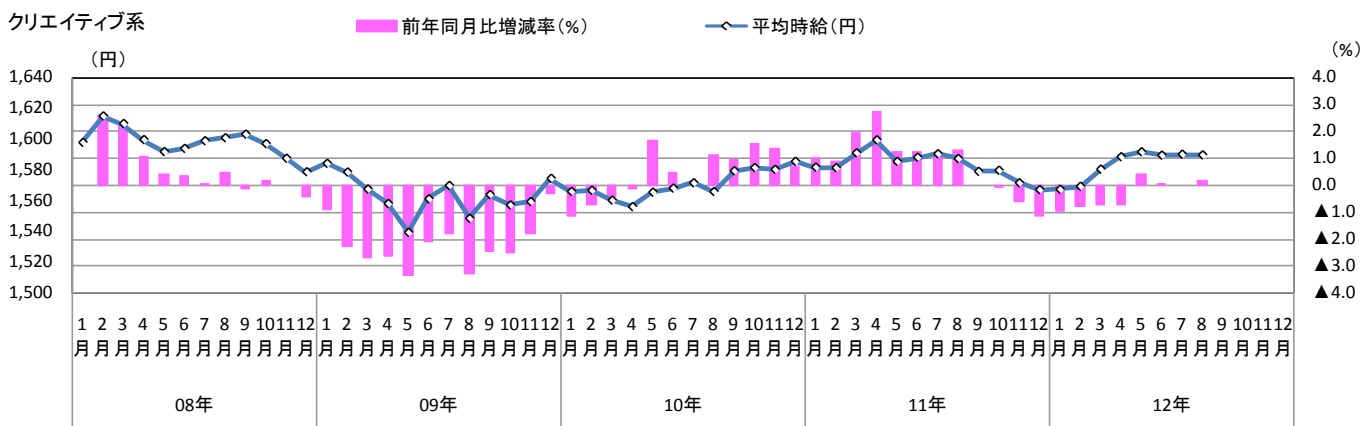


## IT・技術系



# 1. 三大都市圏 募集時平均時給調査

■三大都市圏(関東、東海、関西) 職種大分類別 平均時給推移



## 1. 三大都市圏 募集時平均時給調査

■三大都市圏(関東、東海、関西) 職種小分類別 平均時給

	平均時給(円)			増減率		
	2011年	2012年	2012年	前年同月比	前月比	
	8月	7月	8月			
オフィスワーク系	OA事務	1,365	1,394	1,396	2.3%	0.1%
	営業事務	1,417	1,418	1,434	1.2%	1.1%
	貿易・国際事務	1,498	1,492	1,502	0.3%	0.7%
	特許事務	1,578	1,591	1,641	4.0%	3.1%
	英文事務	1,601	1,594	1,586	▲0.9%	▲0.5%
	通訳・翻訳	1,696	1,754	1,740	2.6%	▲0.8%
	金融事務	1,426	1,417	1,417	▲0.6%	0.0%
	経理・英文経理	1,456	1,463	1,475	1.3%	0.8%
	財務・会計	1,580	1,459	1,497	▲5.3%	2.6%
	総務・人事・広報・宣伝	1,475	1,485	1,488	0.9%	0.2%
	秘書	1,574	1,556	1,585	0.7%	1.9%
	受付	1,307	1,284	1,295	▲0.9%	0.9%
	データ入力	1,255	1,286	1,289	2.7%	0.2%
	OAオペレータ	1,487	1,487	1,463	▲1.6%	▲1.6%
	企画・マーケティング	1,636	1,579	1,579	▲3.5%	0.0%
	その他	1,321	1,325	1,327	0.5%	0.2%
	全オフィスワーク系	1,430	1,435	1,441	0.8%	0.4%
	営業・販売・サービス系	営業・企画営業	1,481	1,493	1,501	1.4%
営業アシスタント		1,441	1,452	1,451	0.7%	▲0.1%
販売		1,287	1,294	1,293	0.5%	▲0.1%
接客・ショールーム・カウンター窓口		1,289	1,267	1,267	▲1.7%	0.0%
テレオペ・テレマーケティング・スーパーバイザー		1,367	1,363	1,362	▲0.4%	▲0.1%
旅行関連		1,347	1,332	1,328	▲1.4%	▲0.3%
エステティシャン		1,195	1,031	1,108	▲7.3%	7.5%
その他		1,249	1,267	1,264	1.2%	▲0.2%
全営業・販売・サービス系	1,339	1,327	1,327	▲0.9%	0.0%	
IT・技術系	SE・プログラマー・ネットワークエンジニア	2,128	2,163	2,160	1.5%	▲0.1%
	運用管理・保守	1,794	1,876	1,866	4.0%	▲0.5%
	ユーザーサポート・ヘルプデスク	1,604	1,626	1,610	0.4%	▲1.0%
	OAインストラクター	1,684	1,609	1,620	▲3.8%	0.7%
	テスト・評価	1,533	1,545	1,593	3.9%	3.1%
	CADオペレータ・CAD設計	1,490	1,527	1,534	3.0%	0.5%
	設計(電子・機械・建築)	1,790	1,865	1,936	8.2%	3.8%
	その他	1,761	1,693	1,717	▲2.5%	1.4%
全IT・技術系	1,831	1,853	1,861	1.6%	0.4%	
クリエイティブ系	デザイナー	1,508	1,454	1,443	▲4.3%	▲0.8%
	Web関連	1,655	1,667	1,661	0.4%	▲0.4%
	編集・制作・校正	1,558	1,540	1,529	▲1.9%	▲0.7%
	DTPオペレータ	1,473	1,487	1,509	2.4%	1.5%
	その他	1,447	1,477	1,487	2.8%	0.7%
全クリエイティブ系	1,587	1,590	1,590	0.2%	0.0%	
医療介護・教育系	医療事務	1,110	1,130	1,127	1.5%	▲0.3%
	治験関連	1,848	1,821	1,794	▲2.9%	▲1.5%
	介護関連	1,219	1,180	1,179	▲3.3%	▲0.1%
	看護師・准看護師	1,755	1,761	1,716	▲2.2%	▲2.6%
	研究開発	1,511	1,465	1,466	▲3.0%	0.1%
	その他医療・介護関連	1,396	1,314	1,350	▲3.3%	2.7%
	インストラクター・講師	1,447	1,611	1,560	7.8%	▲3.2%
	学校事務・その他教育系	1,247	1,248	1,262	1.2%	1.1%
全医療介護・教育系	1,488	1,437	1,441	▲3.2%	0.3%	

## 1. 三大都市圏 募集時平均時給調査

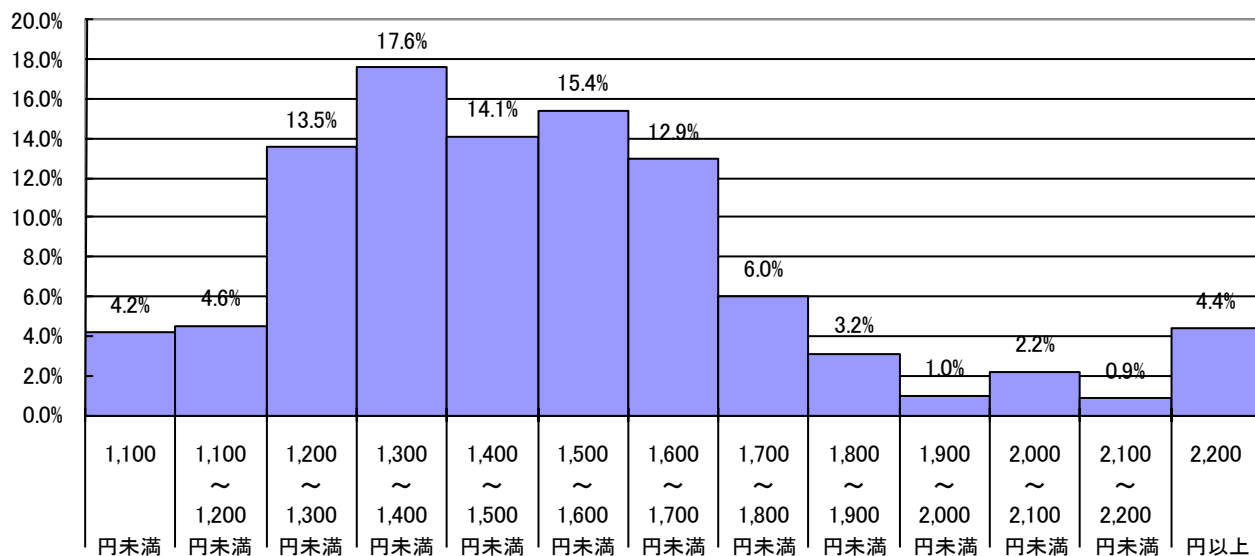
## ■三大都市圏(関東、東海、関西) 職種大分類別 時給分布

大分類	1,100	1,100 ～ 1,200	1,200 ～ 1,300	1,300 ～ 1,400	1,400 ～ 1,500	1,500 ～ 1,600	1,600 ～ 1,700	1,700 ～ 1,800	1,800 ～ 1,900	1,900 ～ 2,000	2,000 ～ 2,100	2,100 ～ 2,200	2,200
	円未満	円未満	円未満	円未満	円未満	円未満	円未満	円未満	円未満	円未満	円未満	円未満	円以上
オフィスワーク系	5.0%	4.6%	10.6%	15.1%	15.1%	21.3%	18.9%	6.3%	1.9%	0.3%	0.5%	0.1%	0.4%
営業・販売・サービス系	3.8%	7.0%	25.4%	29.2%	17.0%	9.9%	4.6%	1.7%	0.6%	0.1%	0.3%	0.1%	0.2%
IT・技術系	0.3%	0.9%	3.5%	6.5%	8.0%	10.3%	9.8%	8.1%	8.5%	3.9%	10.3%	4.3%	25.4%
クリエイティブ系	0.8%	1.1%	4.1%	9.3%	8.5%	15.7%	26.4%	18.9%	9.6%	1.8%	2.1%	0.5%	1.1%
医療介護・教育系	13.8%	4.8%	8.1%	12.0%	14.7%	18.4%	10.1%	5.9%	3.7%	1.8%	3.1%	1.4%	2.2%
全体	4.2%	4.6%	13.5%	17.6%	14.1%	15.4%	12.9%	6.0%	3.2%	1.0%	2.2%	0.9%	4.4%

■ 最多時給帯

※製造・物流・軽作業・その他の職種は、掲載求人件数に変動が大きいため、集計対象より除外しております。

## ■三大都市圏(関東、東海、関西) 時給分布



※製造・物流・軽作業・その他の職種は、掲載求人件数に変動が大きいため、集計対象より除外しております。

## 2. 三大都市圏 エリア別 募集時平均時給調査

## 2-1 関東

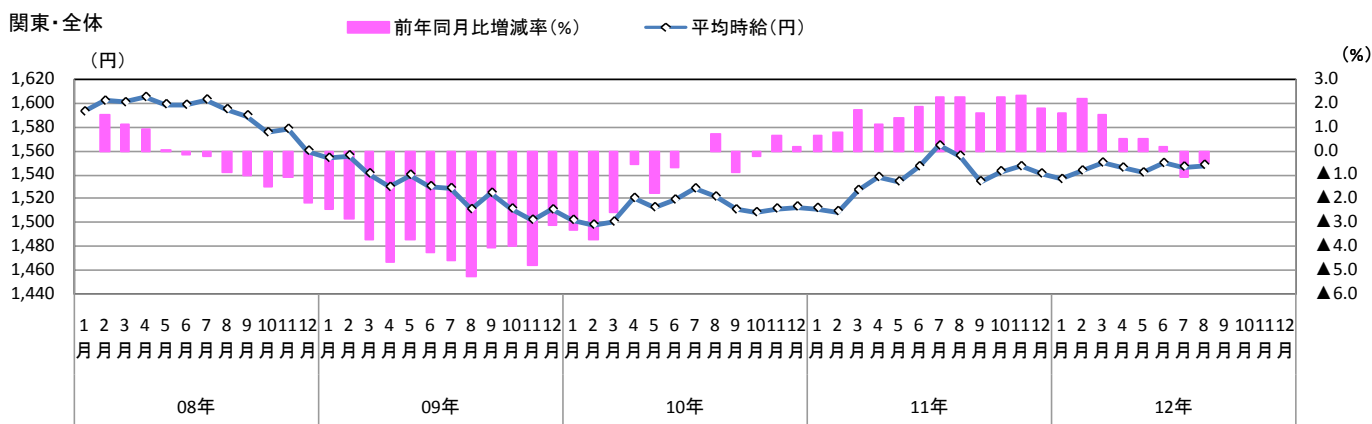
## ■関東 職種大分類別 平均時給推移

		1月	2月	3月	4月	5月	6月	7月	8月	9月	10月	11月	12月	
平均時給 (円)	2008年	オフィスワーク系	1,569	1,571	1,571	1,575	1,569	1,570	1,574	1,574	1,561	1,550	1,550	1,543
		営業・販売・サービス系	1,450	1,459	1,449	1,445	1,437	1,438	1,444	1,443	1,447	1,442	1,437	1,420
		IT・技術系	1,941	1,935	1,940	1,947	1,940	1,954	1,933	1,902	1,894	1,911	1,917	1,902
		クリエイティブ系	1,673	1,676	1,674	1,671	1,666	1,670	1,670	1,670	1,672	1,673	1,669	1,660
		医療・介護系	1,480	1,492	1,488	1,543	1,487	1,462	1,469	1,458	1,472	1,503	1,490	1,466
		全体	1,593	1,602	1,600	1,605	1,599	1,598	1,603	1,595	1,589	1,575	1,578	1,560
	2009年	オフィスワーク系	1,531	1,521	1,485	1,502	1,491	1,483	1,482	1,490	1,493	1,488	1,486	1,483
		営業・販売・サービス系	1,416	1,414	1,401	1,395	1,393	1,394	1,383	1,378	1,384	1,387	1,378	1,381
		IT・技術系	1,919	1,922	1,941	1,933	1,957	1,913	1,924	1,880	1,927	1,913	1,906	1,901
		クリエイティブ系	1,667	1,675	1,667	1,647	1,650	1,656	1,659	1,662	1,652	1,654	1,639	1,643
		医療介護・教育系*	1,434	1,457	1,495	1,533	1,577	1,588	1,596	1,586	1,577	1,558	1,557	1,564
		全体	1,554	1,556	1,541	1,530	1,540	1,530	1,529	1,511	1,525	1,512	1,502	1,511
	2010年	オフィスワーク系	1,476	1,471	1,463	1,480	1,486	1,485	1,493	1,495	1,486	1,483	1,477	1,479
		営業・販売・サービス系	1,378	1,367	1,372	1,385	1,383	1,384	1,382	1,378	1,372	1,372	1,368	1,362
		IT・技術系	1,877	1,877	1,876	1,922	1,864	1,891	1,933	1,915	1,890	1,895	1,920	1,900
		クリエイティブ系	1,637	1,639	1,647	1,641	1,642	1,639	1,644	1,635	1,640	1,650	1,650	1,655
		医療介護・教育系*	1,548	1,537	1,549	1,559	1,567	1,590	1,580	1,541	1,525	1,564	1,559	1,528
		全体	1,502	1,498	1,501	1,521	1,513	1,519	1,529	1,522	1,511	1,509	1,512	1,514
	2011年	オフィスワーク系	1,476	1,470	1,475	1,493	1,504	1,510	1,512	1,505	1,500	1,508	1,500	1,486
		営業・販売・サービス系	1,368	1,373	1,375	1,380	1,374	1,377	1,378	1,374	1,378	1,380	1,388	1,386
IT・技術系		1,891	1,866	1,913	1,921	1,904	1,921	1,941	1,942	1,902	1,903	1,924	1,937	
クリエイティブ系		1,648	1,642	1,651	1,660	1,658	1,655	1,648	1,643	1,631	1,637	1,630	1,630	
医療介護・教育系*		1,522	1,559	1,567	1,544	1,559	1,546	1,545	1,554	1,529	1,520	1,531	1,521	
全体		1,512	1,510	1,527	1,538	1,534	1,547	1,564	1,556	1,535	1,543	1,547	1,541	
2012年	オフィスワーク系	1,486	1,487	1,484	1,490	1,493	1,493	1,502	1,506					
	営業・販売・サービス系	1,374	1,377	1,385	1,378	1,374	1,382	1,366	1,368					
	IT・技術系	1,931	1,918	1,939	1,934	1,936	1,946	1,944	1,948					
	クリエイティブ系	1,630	1,635	1,638	1,648	1,651	1,653	1,656	1,649					
	医療介護・教育系*	1,518	1,526	1,521	1,510	1,494	1,491	1,496	1,500					
	全体	1,536	1,543	1,550	1,546	1,542	1,550	1,547	1,548					
前年同月比 増減率	オフィスワーク系	0.7%	1.2%	0.6%	▲0.2%	▲0.7%	▲1.1%	▲0.7%	0.1%					
	営業・販売・サービス系	0.4%	0.3%	0.7%	▲0.1%	0.0%	0.4%	▲0.9%	▲0.4%					
	IT・技術系	2.1%	2.8%	1.4%	0.7%	1.7%	1.3%	0.2%	0.3%					
	クリエイティブ系	▲1.1%	▲0.4%	▲0.8%	▲0.7%	▲0.4%	▲0.1%	0.5%	0.4%					
	医療介護・教育系*	▲0.3%	▲2.1%	▲2.9%	▲2.2%	▲4.2%	▲3.6%	▲3.2%	▲3.5%					
	全体	1.6%	2.2%	1.5%	0.5%	0.5%	0.2%	▲1.1%	▲0.5%					

※製造・物流・軽作業・その他の職種は、掲載求人件数に変動が大きいので、集計対象より除外しております。

\*2009年9月度調査より、医療・介護系の集計職種範囲を拡大し、医療介護・教育系として平均を算出しております。

## ■関東 平均時給推移



12年8月：1,548円  
前月比：1円、0.1%  
前年同月比：▲8円、▲0.5%

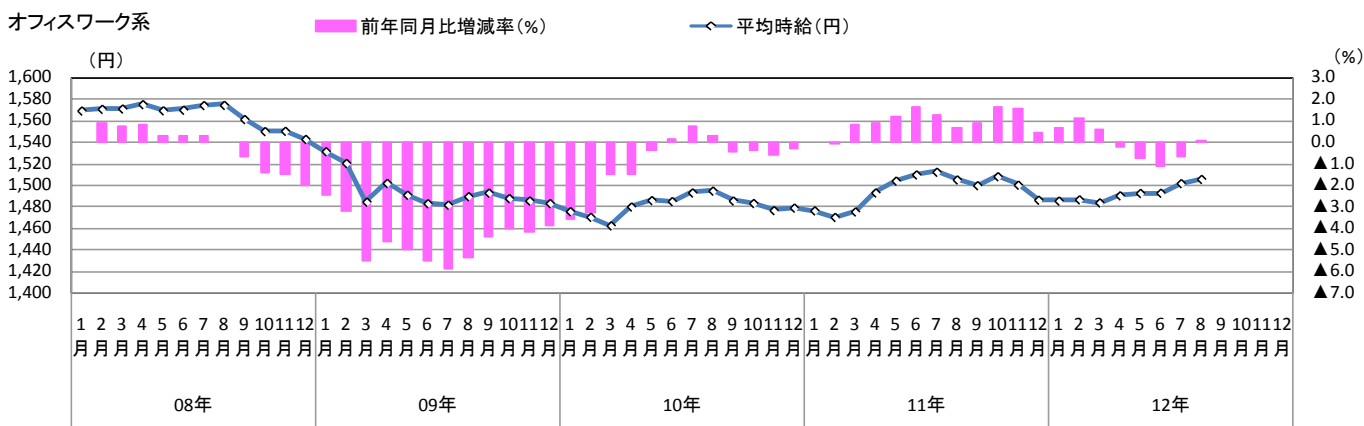


2. 三大都市圏 エリア別 募集時平均時給調査

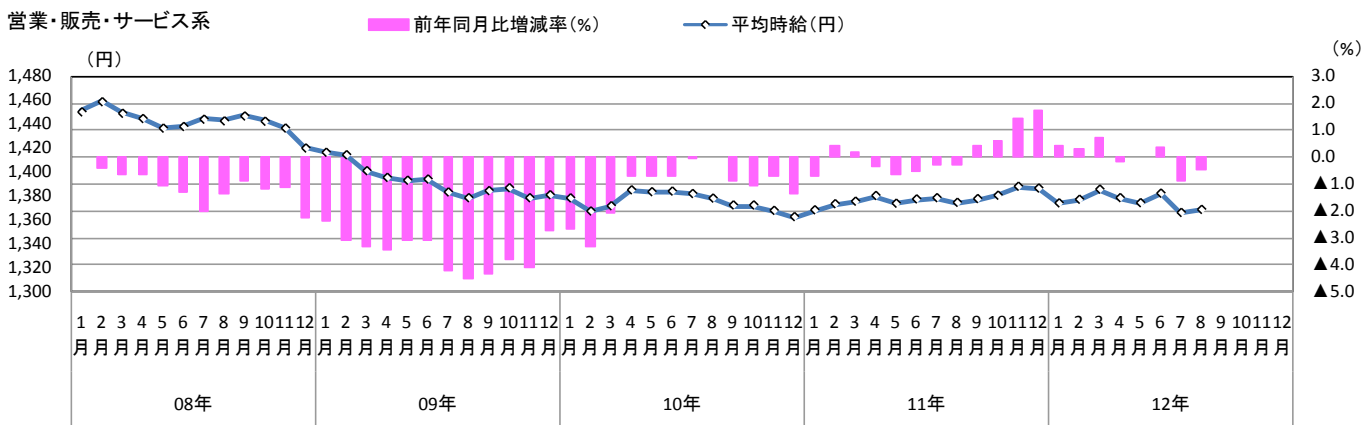
2-1 関東

■関東 職種大分類別 平均時給推移

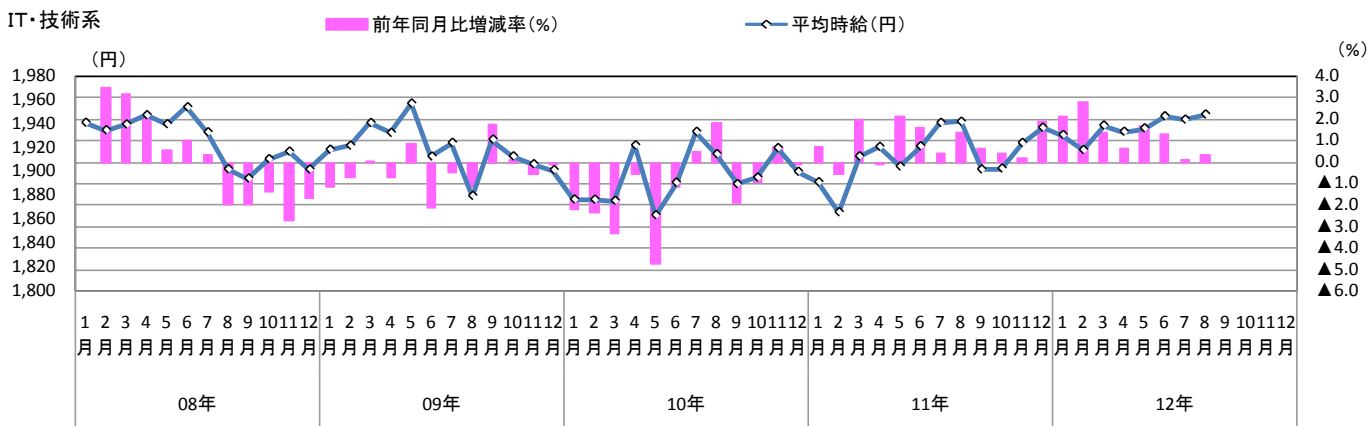
オフィスワーク系



営業・販売・サービス系



IT・技術系

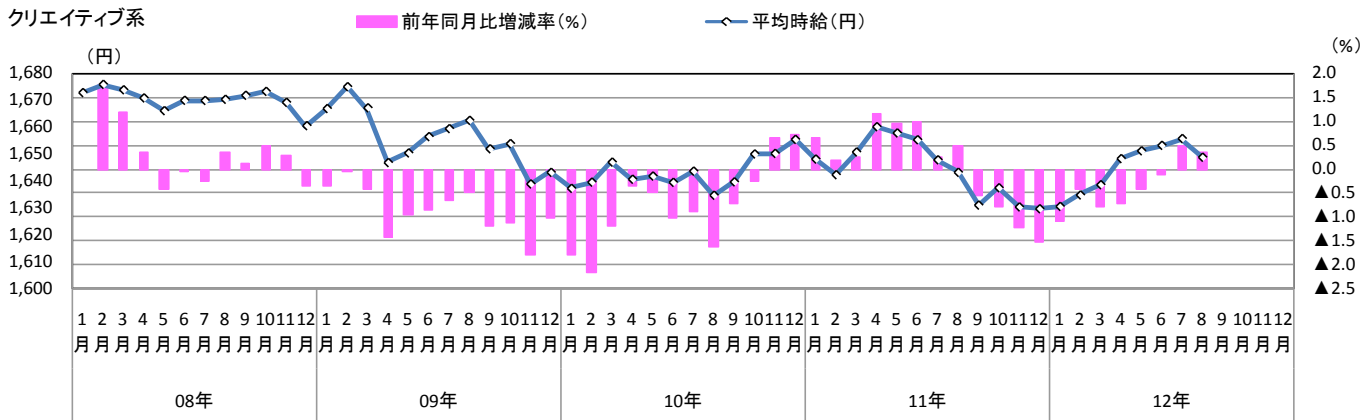


2. 三大都市圏 エリア別 募集時平均時給調査

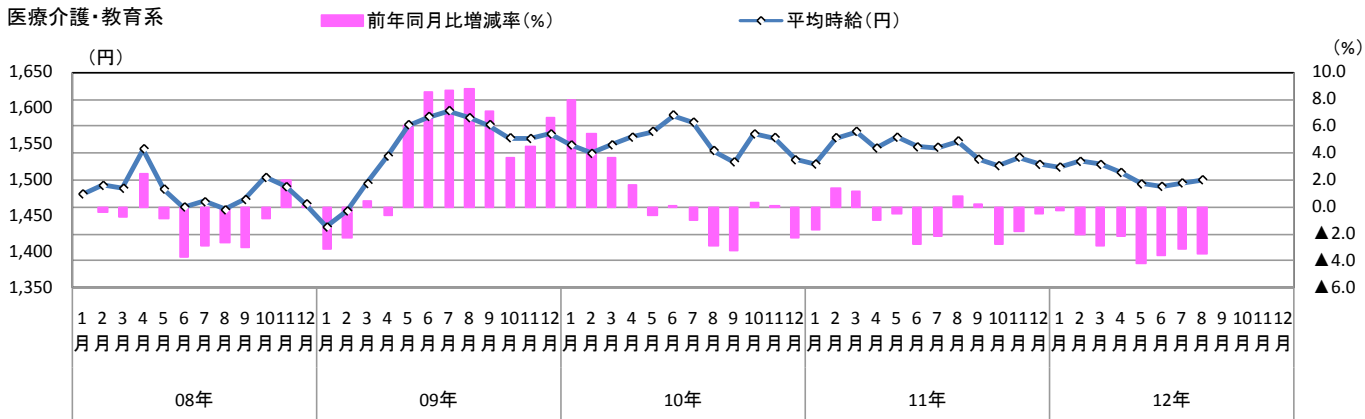
2-1 関東

■関東 職種大分類別 平均時給推移

クリエイティブ系



医療介護・教育系



## 2. 三大都市圏 エリア別 募集時平均時給調査

## 2-1 関東

## ■関東 職種小分類別 平均時給

		平均時給(円)			増減率	
		2011年 8月	2012年 7月	2012年 8月	前年同月比	前月比
オフィスワーク系	OA事務	1,434	1,456	1,456	1.5%	0.0%
	営業事務	1,493	1,481	1,495	0.1%	0.9%
	貿易・国際事務	1,594	1,581	1,598	0.3%	1.1%
	特許事務	1,619	1,626	1,697	4.8%	4.4%
	英文事務	1,660	1,649	1,638	▲1.3%	▲0.7%
	通訳・翻訳	1,794	1,862	1,828	1.9%	▲1.8%
	金融事務	1,497	1,476	1,491	▲0.4%	1.0%
	経理・英文経理	1,532	1,524	1,534	0.1%	0.7%
	財務・会計	1,635	1,587	1,614	▲1.3%	1.7%
	総務・人事・広報・宣伝	1,536	1,542	1,536	0.0%	▲0.4%
	秘書	1,620	1,609	1,634	0.9%	1.6%
	受付	1,402	1,380	1,379	▲1.6%	▲0.1%
	データ入力	1,323	1,350	1,342	1.4%	▲0.6%
	OAオペレータ	1,564	1,518	1,499	▲4.2%	▲1.3%
	企画・マーケティング	1,668	1,614	1,623	▲2.7%	0.6%
	その他	1,375	1,391	1,378	0.2%	▲0.9%
	全オフィスワーク系	1,505	1,502	1,506	0.1%	0.3%
	営業・販売・サービス系	営業・企画営業	1,530	1,542	1,555	1.6%
営業アシスタント		1,497	1,502	1,496	▲0.1%	▲0.4%
販売		1,309	1,329	1,329	1.5%	0.0%
接客・ショールーム・カウンター窓口		1,323	1,289	1,296	▲2.0%	0.5%
テレオペ・テレマーケティング・スーパーバイザー		1,418	1,412	1,409	▲0.6%	▲0.2%
旅行関連		1,425	1,399	1,407	▲1.3%	0.6%
エステティシャン		1,144	-	1,268	10.8%	-
その他		1,267	1,295	1,299	2.5%	0.3%
全営業・販売・サービス系	1,374	1,366	1,368	▲0.4%	0.1%	
IT・技術系	SE・プログラマ・ネットワークエンジニア	2,219	2,257	2,248	1.3%	▲0.4%
	運用管理・保守	1,852	1,957	1,929	4.2%	▲1.4%
	ユーザーサポート・ヘルプデスク	1,664	1,675	1,660	▲0.2%	▲0.9%
	OAインストラクター	1,824	1,680	1,677	▲8.1%	▲0.2%
	テスト・評価	1,627	1,607	1,679	3.2%	4.5%
	CADオペレータ・CAD設計	1,594	1,598	1,615	1.3%	1.1%
	設計(電子・機械・建築)	1,877	1,927	2,015	7.4%	4.6%
	その他	1,852	1,772	1,787	▲3.5%	0.8%
全IT・技術系	1,942	1,944	1,948	0.3%	0.2%	
クリエイティブ系	デザイナー	1,630	1,546	1,519	▲6.8%	▲1.7%
	Web関連	1,700	1,707	1,698	▲0.1%	▲0.5%
	編集・制作・校正	1,598	1,605	1,598	0.0%	▲0.4%
	DTPオペレータ	1,548	1,573	1,577	1.9%	0.3%
	その他	1,507	1,565	1,564	3.8%	▲0.1%
	全クリエイティブ系	1,643	1,656	1,649	0.4%	▲0.4%
医療介護・教育系	医療事務	1,118	1,161	1,157	3.5%	▲0.3%
	治験関連	1,917	1,873	1,841	▲4.0%	▲1.7%
	介護関連	1,261	1,223	1,213	▲3.8%	▲0.8%
	看護師・准看護師	1,791	1,792	1,751	▲2.2%	▲2.3%
	研究開発	1,549	1,505	1,510	▲2.5%	0.3%
	その他医療・介護関連	1,475	1,360	1,418	▲3.9%	4.3%
	インストラクター・講師	1,603	1,597	1,582	▲1.3%	▲0.9%
	学校事務・その他教育系	1,341	1,371	1,450	8.1%	5.8%
	全医療介護・教育系	1,554	1,496	1,500	▲3.5%	0.3%

※-: 集計対象件数20件未満

2. 三大都市圏 エリア別 募集時平均時給調査

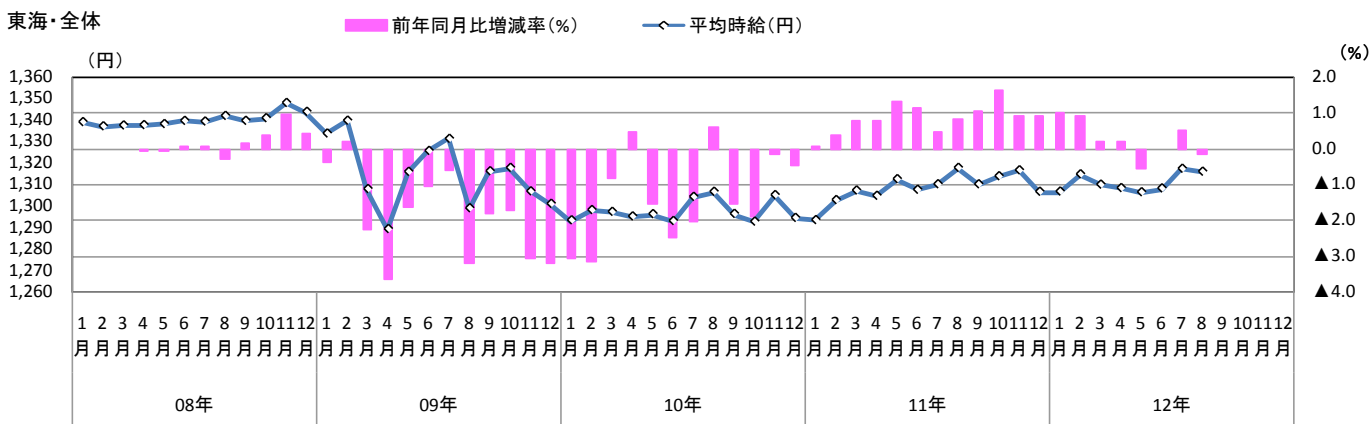
2-2 東海

東海 職種大分類別 平均時給推移

		1月	2月	3月	4月	5月	6月	7月	8月	9月	10月	11月	12月
平均時給(円)	2008年	1,306	1,307	1,306	1,309	1,305	1,306	1,306	1,306	1,303	1,298	1,308	1,297
	2009年	1,324	1,321	1,322	1,319	1,310	1,308	1,295	1,295	1,307	1,314	1,315	1,304
	2010年	1,560	1,565	1,569	1,559	1,574	1,580	1,593	1,585	1,586	1,603	1,605	1,617
	2011年	1,343	1,360	1,368	1,370	1,359	1,362	1,372	1,385	1,361	1,353	1,347	1,342
	2012年	1,362	1,349	1,357	1,343	1,345	1,344	1,353	1,343	1,324	1,356	1,336	1,337
	全体	1,339	1,337	1,338	1,338	1,338	1,340	1,339	1,342	1,340	1,341	1,348	1,344
	2008年	1,270	1,260	1,217	1,206	1,244	1,254	1,252	1,203	1,232	1,235	1,231	1,221
	2009年	1,288	1,284	1,274	1,271	1,284	1,283	1,289	1,286	1,282	1,298	1,284	1,272
	2010年	1,647	1,674	1,647	1,561	1,564	1,586	1,592	1,536	1,616	1,616	1,552	1,538
	2011年	1,346	1,344	1,342	1,344	1,353	1,371	1,339	1,334	1,335	1,323	1,349	1,350
	2012年	1,330	1,343	1,373	1,370	1,385	1,332	1,341	1,352	1,347	1,331	1,315	1,334
	全体	1,334	1,340	1,308	1,289	1,316	1,326	1,331	1,299	1,316	1,318	1,307	1,301
2008年	1,224	1,236	1,230	1,241	1,247	1,246	1,250	1,254	1,251	1,246	1,246	1,233	
2009年	1,276	1,274	1,266	1,257	1,253	1,251	1,264	1,269	1,273	1,274	1,274	1,265	
2010年	1,535	1,548	1,569	1,562	1,547	1,567	1,535	1,544	1,522	1,526	1,566	1,570	
2011年	1,330	1,345	1,328	1,317	1,325	1,340	1,328	1,330	1,346	1,334	1,337	1,318	
2012年	1,309	1,310	1,302	1,364	1,331	1,311	1,330	1,312	1,314	1,312	1,341	1,292	
全体	1,293	1,298	1,297	1,295	1,296	1,293	1,304	1,307	1,296	1,293	1,305	1,295	
2008年	1,223	1,239	1,242	1,252	1,260	1,257	1,252	1,253	1,250	1,261	1,261	1,253	
2009年	1,254	1,257	1,270	1,272	1,283	1,279	1,281	1,276	1,282	1,282	1,281	1,275	
2010年	1,579	1,580	1,595	1,541	1,548	1,531	1,545	1,586	1,557	1,547	1,597	1,597	
2011年	1,337	1,333	1,328	1,312	1,309	1,331	1,341	1,337	1,318	1,341	1,338	1,325	
2012年	1,291	1,296	1,289	1,315	1,337	1,308	1,320	1,384	1,399	1,382	1,380	1,324	
全体	1,294	1,303	1,307	1,305	1,313	1,308	1,310	1,318	1,310	1,314	1,317	1,307	
前年同月比増減率	2008年	2.3%	1.9%	1.0%	0.5%	▲0.2%	0.1%	1.0%	1.3%				
	2009年	1.6%	1.7%	0.5%	▲0.2%	▲0.9%	▲0.7%	▲1.1%	▲1.0%				
	2010年	0.5%	1.2%	▲0.6%	2.9%	2.1%	3.9%	3.8%	0.1%				
	2011年	▲0.6%	▲1.1%	0.2%	2.1%	1.6%	▲0.7%	▲0.9%	0.7%				
	2012年	3.0%	3.4%	5.4%	1.2%	▲1.5%	0.9%	3.2%	▲3.0%				
	全体	1.0%	0.9%	0.2%	0.2%	▲0.5%	0.0%	0.5%	▲0.2%				

※製造・物流・軽作業・その他の職種は、掲載求人数に変動が大きいので、集計対象より除外しております。  
 \*2009年9月度調査より、医療・介護系の集計職種範囲を拡大し、医療介護・教育系として平均を算出しております。

東海 平均時給推移



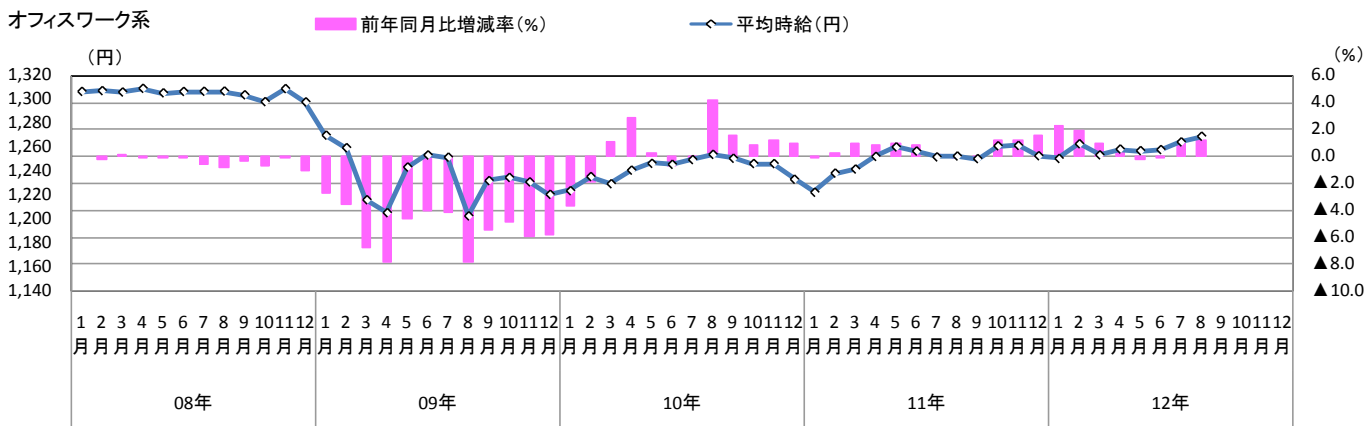
12年8月：1,316円  
 前月比：▲1円、▲0.1%  
 前年同月比：▲2円、▲0.2%

2. 三大都市圏 エリア別 募集時平均時給調査

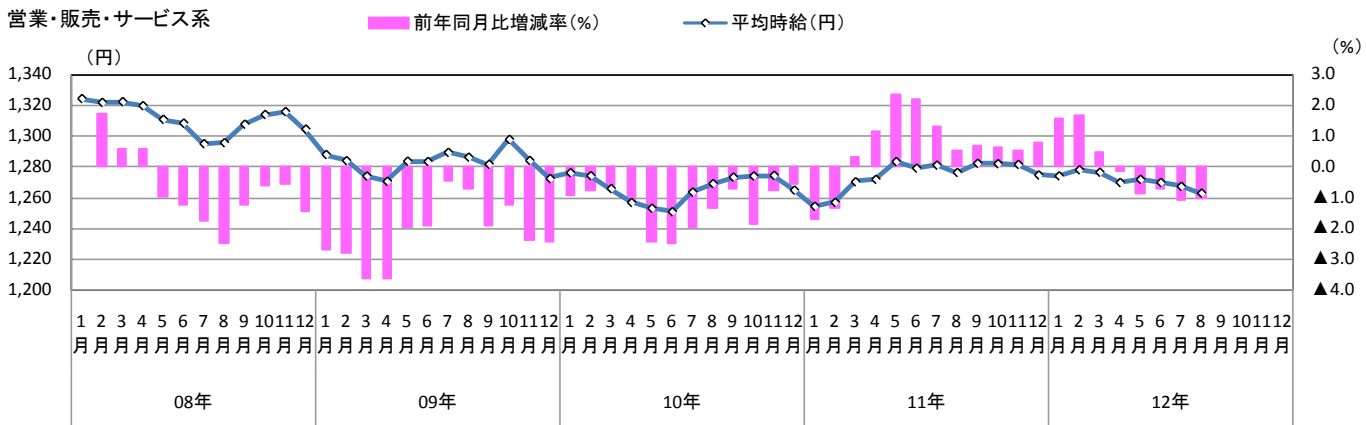
2-2 東海

東海 職種大分類別 平均時給推移

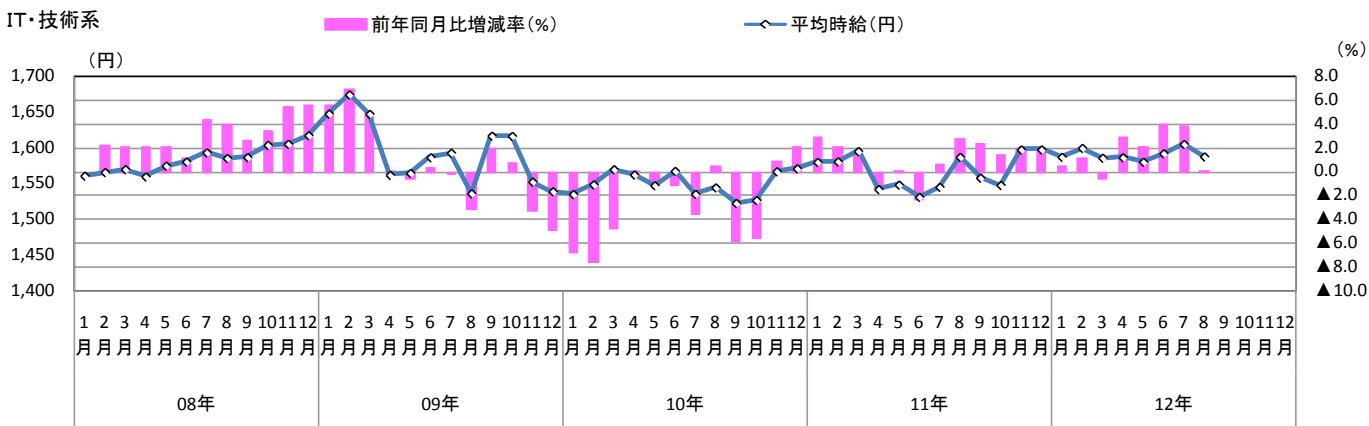
オフィスワーク系



営業・販売・サービス系



IT・技術系

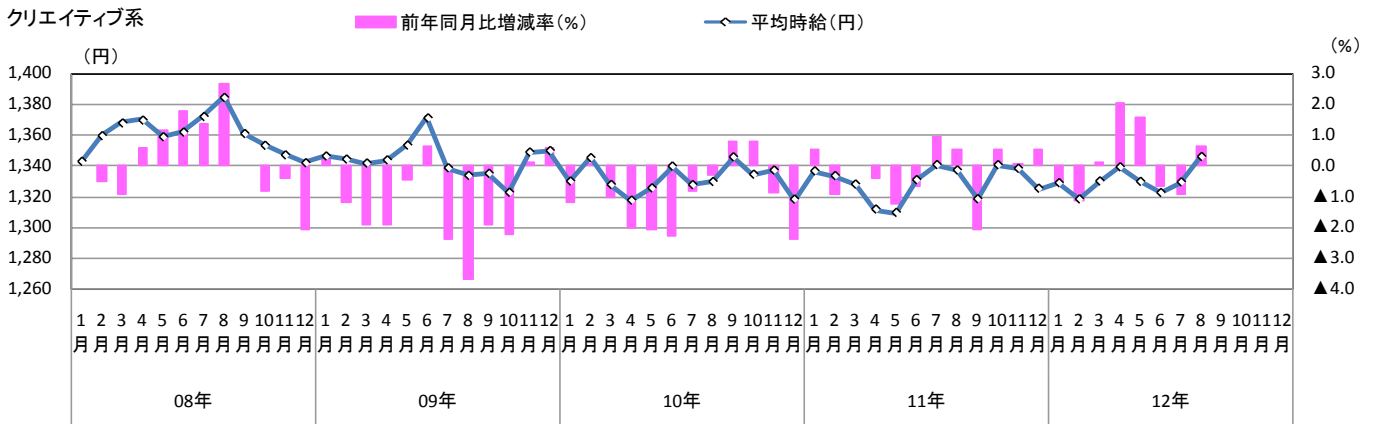


2. 三大都市圏 エリア別 募集時平均時給調査

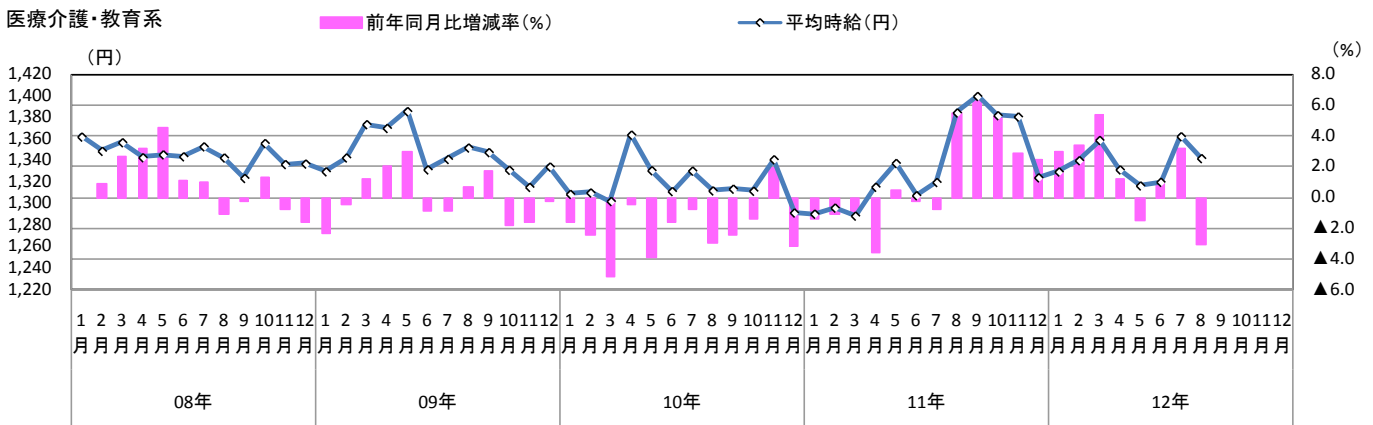
2-2 東海

■東海 職種大分類別 平均時給推移

クリエイティブ系



医療介護・教育系



## 2. 三大都市圏 エリア別 募集時平均時給調査

## 2-2 東海

## ■東海 職種小分類別 平均時給

		平均時給(円)			増減率	
		2011年 8月	2012年 7月	2012年 8月	前年同月比	前月比
オフィスワーク系	OA事務	1,232	1,245	1,249	1.4%	0.3%
	営業事務	1,252	1,264	1,265	1.0%	0.1%
	貿易・国際事務	1,309	1,321	1,325	1.2%	0.3%
	特許事務	-	-	-	-	-
	英文事務	1,343	1,343	1,348	0.4%	0.4%
	通訳・翻訳	1,484	1,460	1,494	0.7%	2.3%
	金融事務	1,246	1,275	1,272	2.1%	▲0.2%
	経理・英文経理	1,262	1,286	1,273	0.9%	▲1.0%
	財務・会計	1,386	1,283	1,338	▲3.5%	4.3%
	総務・人事・広報・宣伝	1,275	1,271	1,294	1.5%	1.8%
	秘書	1,340	1,311	1,302	▲2.8%	▲0.7%
	受付	1,174	1,178	1,189	1.3%	0.9%
	データ入力	1,143	1,150	1,185	3.7%	3.0%
	OAオペレータ	1,326	1,349	1,284	▲3.2%	▲4.8%
	企画・マーケティング	1,637	1,422	1,385	▲15.4%	▲2.6%
	その他	1,172	1,217	1,230	4.9%	1.1%
	全オフィスワーク系	1,253	1,264	1,269	1.3%	0.4%
営業・販売・サービス系	営業・企画営業	1,426	1,407	1,407	▲1.3%	0.0%
	営業アシスタント	1,346	1,340	1,326	▲1.5%	▲1.0%
	販売	1,257	1,256	1,252	▲0.4%	▲0.3%
	接客・ショールーム・カウンター窓口	1,230	1,203	1,186	▲3.6%	▲1.4%
	テレオペ・テレマーケティング・スーパーバイザー	1,266	1,268	1,285	1.5%	1.3%
	旅行関連	1,133	1,157	1,148	1.3%	▲0.8%
	エステティシャン	-	-	-	-	-
	その他	1,217	1,228	1,214	▲0.2%	▲1.1%
全営業・販売・サービス系	1,276	1,267	1,263	▲1.0%	▲0.3%	
IT・技術系	SE・プログラマ・ネットワークエンジニア	1,877	1,902	1,912	1.9%	0.5%
	運用管理・保守	1,598	1,532	1,429	▲10.6%	▲6.7%
	ユーザーサポート・ヘルプデスク	1,400	1,416	1,416	1.1%	0.0%
	OAインストラクター	1,632	-	-	-	-
	テスト・評価	1,340	1,411	1,430	6.7%	1.3%
	CADオペレータ・CAD設計	1,377	1,411	1,369	▲0.6%	▲3.0%
	設計(電子・機械・建築)	1,729	1,620	1,650	▲4.6%	1.9%
	その他	1,432	1,562	1,598	11.6%	2.3%
全IT・技術系	1,586	1,604	1,587	0.1%	▲1.1%	
クリエイティブ系	デザイナー	1,298	1,322	1,312	1.1%	▲0.8%
	Web関連	1,405	1,410	1,439	2.4%	2.1%
	編集・制作・校正	1,302	1,273	1,287	▲1.2%	1.1%
	DTPオペレータ	1,285	1,306	1,333	3.7%	2.1%
	その他	1,328	1,342	1,370	3.2%	2.1%
全クリエイティブ系	1,337	1,329	1,346	0.7%	1.3%	
医療介護・教育系	医療事務	1,072	1,046	1,073	0.1%	2.6%
	治験関連	-	-	-	-	-
	介護関連	1,060	-	1,075	1.4%	-
	看護師・准看護師	1,584	1,650	1,564	▲1.3%	▲5.2%
	研究開発	1,476	1,398	1,397	▲5.4%	▲0.1%
	その他医療・介護関連	1,408	1,338	1,260	▲10.5%	▲5.8%
	インストラクター・講師	1,500	1,812	1,978	31.9%	9.2%
	学校事務・その他教育系	1,226	1,124	1,129	▲7.9%	0.4%
全医療介護・教育系	1,384	1,362	1,342	▲3.0%	▲1.5%	

※-: 集計対象件数20件未満

2. 三大都市圏 エリア別 募集時平均時給調査

2-3 関西

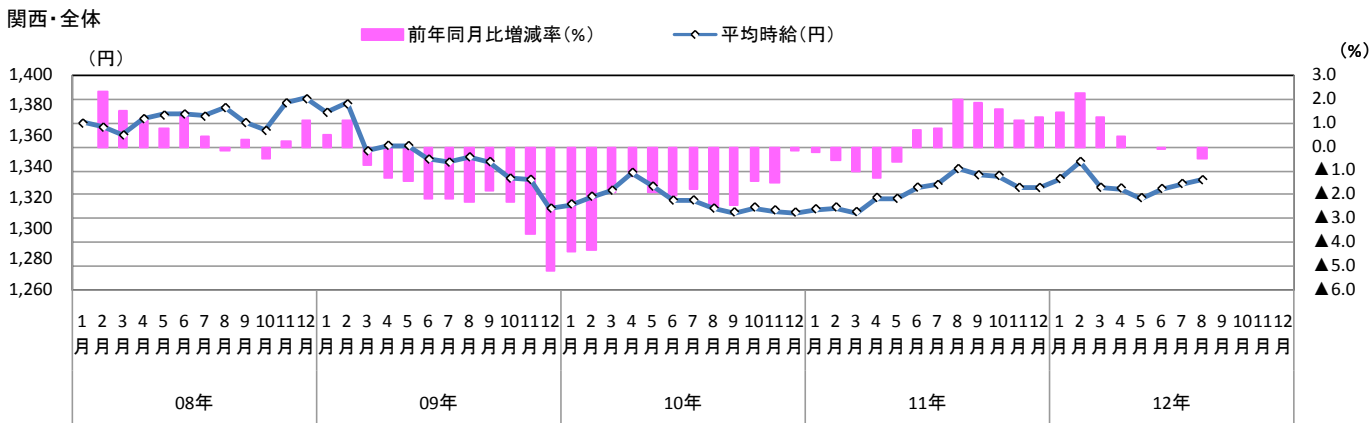
■関西 職種大分類別 平均時給推移

		1月	2月	3月	4月	5月	6月	7月	8月	9月	10月	11月	12月	
平均時給 (円)	2008年	オフィスワーク系	1,311	1,310	1,307	1,305	1,304	1,307	1,307	1,307	1,307	1,298	1,305	1,300
		営業・販売・サービス系	1,307	1,306	1,310	1,310	1,302	1,296	1,293	1,294	1,290	1,296	1,298	1,287
		IT・技術系	1,653	1,652	1,646	1,658	1,677	1,671	1,643	1,653	1,644	1,657	1,680	1,692
		クリエイティブ系	1,396	1,417	1,404	1,404	1,396	1,387	1,399	1,409	1,402	1,400	1,412	1,415
		医療・介護系	1,424	1,423	1,417	1,444	1,436	1,422	1,436	1,453	1,436	1,421	1,428	1,444
		全体	1,369	1,366	1,361	1,372	1,374	1,375	1,373	1,379	1,369	1,364	1,382	1,385
	2009年	オフィスワーク系	1,292	1,284	1,239	1,250	1,252	1,255	1,252	1,252	1,258	1,252	1,260	1,253
		営業・販売・サービス系	1,286	1,288	1,284	1,274	1,270	1,260	1,257	1,267	1,261	1,278	1,272	1,244
		IT・技術系	1,675	1,683	1,681	1,685	1,698	1,667	1,671	1,664	1,648	1,615	1,609	1,608
		クリエイティブ系	1,400	1,408	1,418	1,420	1,402	1,388	1,417	1,441	1,418	1,396	1,410	1,412
		医療介護・教育系*	1,440	1,457	1,445	1,446	1,462	1,467	1,446	1,456	1,456	1,412	1,415	1,420
		全体	1,376	1,381	1,351	1,354	1,354	1,345	1,343	1,347	1,344	1,333	1,332	1,313
	2010年	オフィスワーク系	1,251	1,249	1,246	1,253	1,253	1,249	1,258	1,257	1,255	1,254	1,248	1,242
		営業・販売・サービス系	1,254	1,270	1,264	1,265	1,244	1,247	1,249	1,239	1,241	1,253	1,250	1,239
		IT・技術系	1,601	1,597	1,630	1,638	1,633	1,624	1,628	1,636	1,640	1,617	1,604	1,608
		クリエイティブ系	1,408	1,398	1,387	1,397	1,394	1,389	1,386	1,357	1,356	1,358	1,353	1,355
		医療介護・教育系*	1,415	1,441	1,410	1,425	1,412	1,369	1,339	1,352	1,348	1,369	1,356	1,394
		全体	1,316	1,321	1,325	1,337	1,328	1,318	1,319	1,313	1,311	1,314	1,312	1,311
	2011年	オフィスワーク系	1,244	1,250	1,242	1,249	1,251	1,262	1,258	1,260	1,255	1,251	1,249	1,255
		営業・販売・サービス系	1,243	1,242	1,249	1,248	1,250	1,253	1,258	1,271	1,280	1,276	1,262	1,249
		IT・技術系	1,595	1,597	1,597	1,596	1,591	1,582	1,589	1,592	1,593	1,613	1,622	1,620
		クリエイティブ系	1,358	1,351	1,340	1,339	1,338	1,356	1,369	1,354	1,364	1,351	1,348	1,334
		医療介護・教育系*	1,381	1,377	1,367	1,370	1,366	1,363	1,362	1,399	1,390	1,373	1,368	1,382
		全体	1,313	1,314	1,311	1,320	1,320	1,327	1,329	1,339	1,335	1,335	1,327	1,327
2012年	オフィスワーク系	1,254	1,258	1,245	1,245	1,246	1,252	1,253	1,257					
	営業・販売・サービス系	1,243	1,243	1,241	1,244	1,247	1,252	1,252	1,254					
	IT・技術系	1,638	1,670	1,653	1,649	1,623	1,622	1,642	1,662					
	クリエイティブ系	1,346	1,336	1,351	1,352	1,364	1,355	1,355	1,358					
	医療介護・教育系*	1,373	1,364	1,334	1,316	1,306	1,320	1,343	1,353					
	全体	1,332	1,344	1,327	1,326	1,320	1,326	1,329	1,332					
前年同月比 増減率	オフィスワーク系	0.8%	0.6%	0.2%	▲0.3%	▲0.4%	▲0.8%	▲0.4%	▲0.2%					
	営業・販売・サービス系	0.0%	0.1%	▲0.6%	▲0.3%	▲0.2%	▲0.1%	▲0.5%	▲1.3%					
	IT・技術系	2.7%	4.6%	3.5%	3.3%	2.0%	2.5%	3.3%	4.4%					
	クリエイティブ系	▲0.9%	▲1.1%	0.8%	1.0%	1.9%	▲0.1%	▲1.0%	0.3%					
	医療介護・教育系*	▲0.6%	▲0.9%	▲2.4%	▲3.9%	▲4.4%	▲3.2%	▲1.4%	▲3.3%					
	全体	1.4%	2.3%	1.2%	0.5%	0.0%	▲0.1%	0.0%	▲0.5%					

※製造・物流・軽作業・その他の職種は、掲載求人数に変動が大きいため、集計対象より除外しております。

\*2009年9月度調査より、医療・介護系の集計職種範囲を拡大し、医療介護・教育系として平均を算出しております。

■関西 平均時給推移



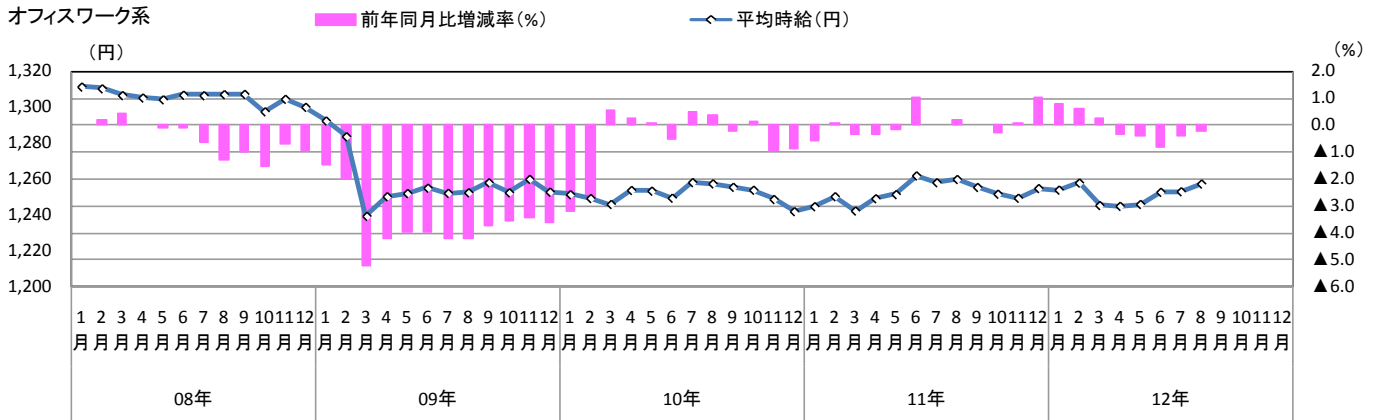


2. 三大都市圏 エリア別 募集時平均時給調査

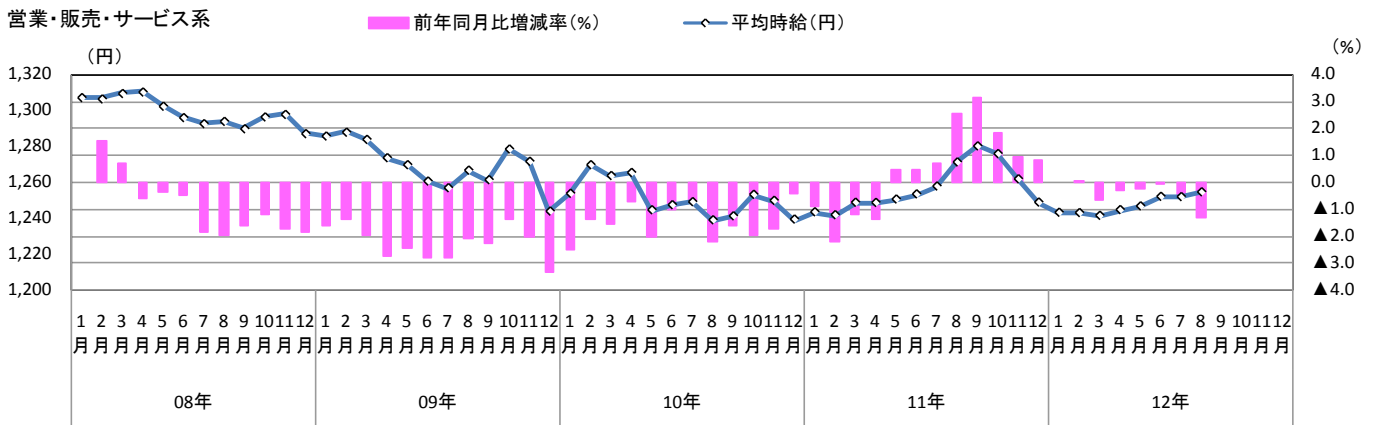
2-3 関西

■ 関西 職種大分類別 平均時給推移

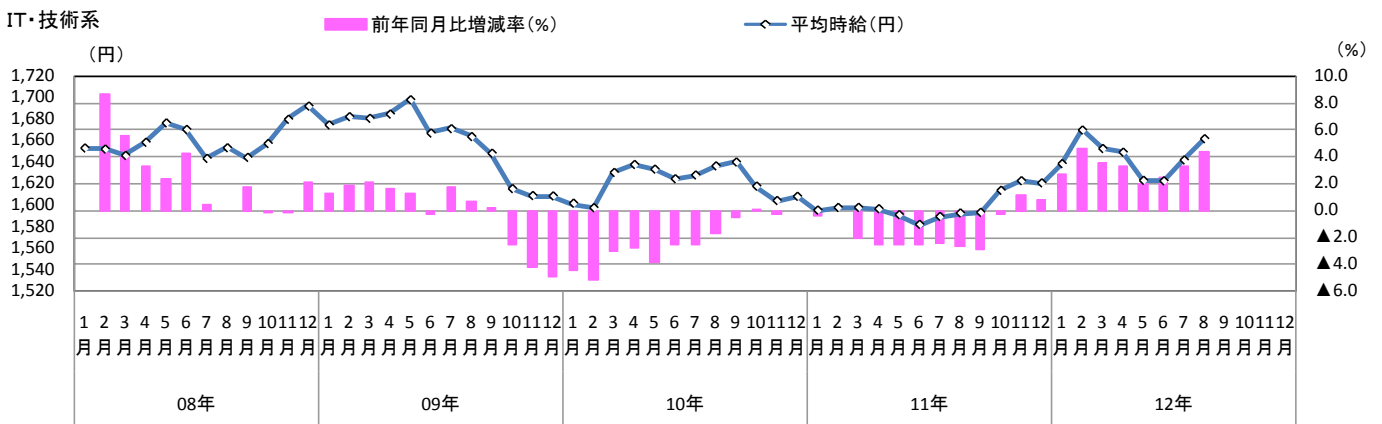
オフィスワーク系



営業・販売・サービス系



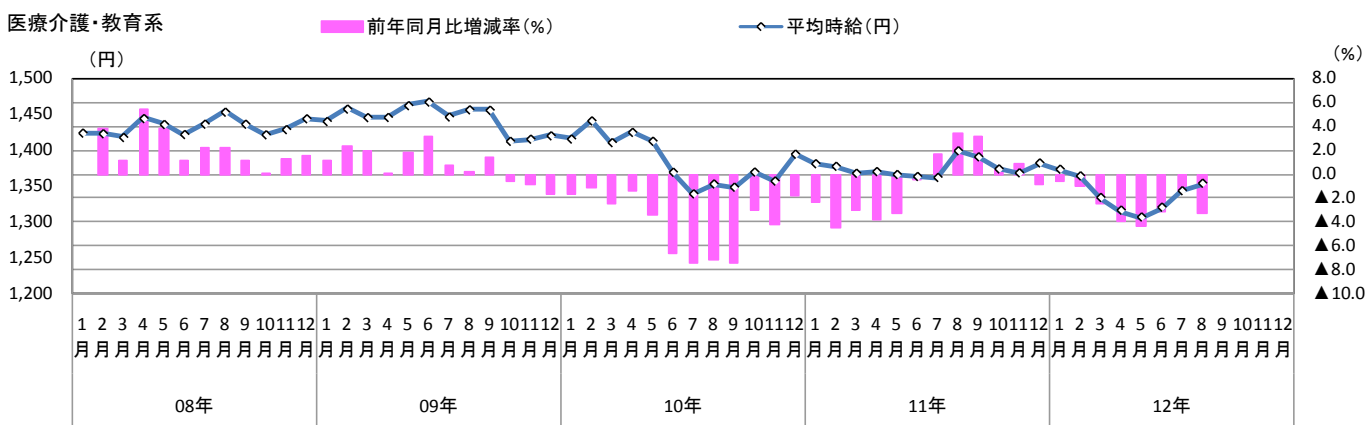
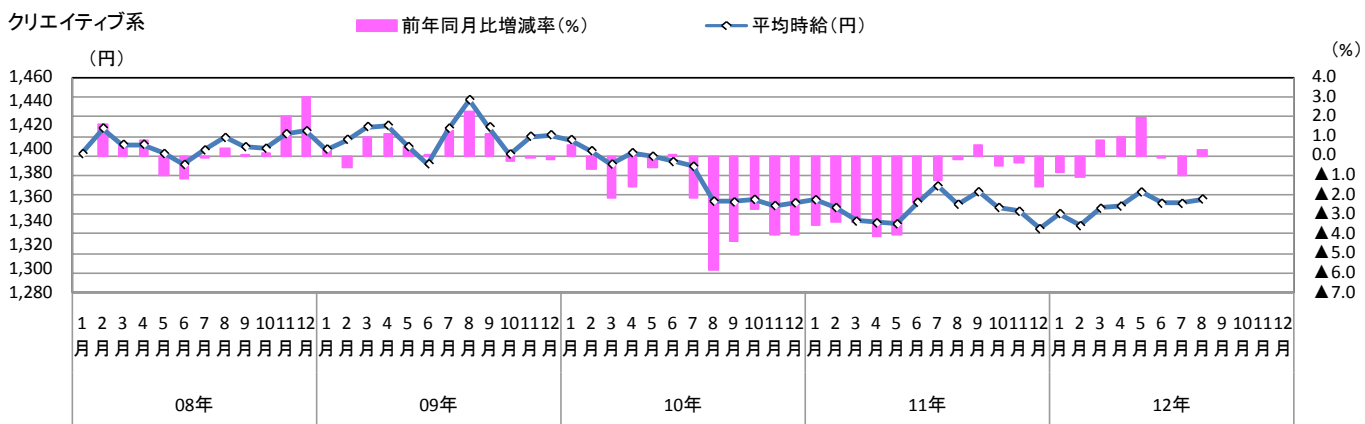
IT・技術系



2. 三大都市圏 エリア別 募集時平均時給調査

2-3 関西

■ 関西 職種大分類別 平均時給推移



## 2. 三大都市圏 エリア別 募集時平均時給調査

## 2-3 関西

## ■ 関西 職種小分類別 平均時給

		平均時給(円)			増減率	
		2011年 8月	2012年 7月	2012年 8月	前年同月比	前月比
オフィスワーク系	OA事務	1,210	1,219	1,209	▲0.1%	▲0.8%
	営業事務	1,265	1,260	1,267	0.2%	0.6%
	貿易・国際事務	1,355	1,339	1,336	▲1.4%	▲0.2%
	特許事務	1,370	1,386	1,412	3.1%	1.9%
	英文事務	1,342	1,334	1,348	0.4%	1.0%
	通訳・翻訳	1,445	1,391	1,424	▲1.5%	2.4%
	金融事務	1,293	1,297	1,271	▲1.7%	▲2.0%
	経理・英文経理	1,260	1,289	1,300	3.2%	0.9%
	財務・会計	1,231	1,305	1,333	8.3%	2.1%
	総務・人事・広報・宣伝	1,279	1,256	1,289	0.8%	2.6%
	秘書	1,296	1,310	1,308	0.9%	▲0.2%
	受付	1,169	1,153	1,162	▲0.6%	0.8%
	データ入力	1,186	1,175	1,169	▲1.4%	▲0.5%
	OAオペレータ	1,278	1,317	1,257	▲1.6%	▲4.6%
	企画・マーケティング	1,439	1,386	1,391	▲3.3%	0.4%
	その他	1,189	1,122	1,220	2.6%	8.7%
	全オフィスワーク系	1,260	1,253	1,257	▲0.2%	0.3%
営業・販売・サービス系	営業・企画営業	1,391	1,419	1,416	1.8%	▲0.2%
	営業アシスタント	1,262	1,308	1,326	5.1%	1.4%
	販売	1,246	1,228	1,236	▲0.8%	0.7%
	接客・ショールーム・カウンター窓口	1,201	1,196	1,188	▲1.1%	▲0.7%
	テレオペ・テレマーケティング・スーパーバイザー	1,240	1,236	1,249	0.7%	1.1%
	旅行関連	1,167	1,203	1,177	0.9%	▲2.2%
	エステティシャン	-	962	911	-	▲5.3%
	その他	1,207	1,198	1,184	▲1.9%	▲1.2%
全営業・販売・サービス系	1,271	1,252	1,254	▲1.3%	0.2%	
IT・技術系	SE・プログラマ・ネットワークエンジニア	1,831	1,874	1,896	3.5%	1.2%
	運用管理・保守	1,596	1,590	1,593	▲0.2%	0.2%
	ユーザーサポート・ヘルプデスク	1,410	1,450	1,409	▲0.1%	▲2.8%
	OAインストラクター	1,394	1,374	1,385	▲0.6%	0.8%
	テスト・評価	1,425	1,434	1,410	▲1.1%	▲1.7%
	CADオペレータ・CAD設計	1,360	1,397	1,409	3.6%	0.9%
	設計(電子・機械・建築)	1,714	1,818	1,876	9.5%	3.2%
	その他	1,545	1,535	1,496	▲3.2%	▲2.5%
全IT・技術系	1,592	1,642	1,662	4.4%	1.2%	
クリエイティブ系	デザイナー	1,390	1,362	1,342	▲3.5%	▲1.5%
	Web関連	1,402	1,414	1,410	0.6%	▲0.3%
	編集・制作・校正	1,326	1,343	1,320	▲0.5%	▲1.7%
	DTPオペレータ	1,293	1,295	1,326	2.6%	2.4%
	その他	1,274	1,301	1,327	4.2%	2.0%
	全クリエイティブ系	1,354	1,355	1,358	0.3%	0.2%
医療介護・教育系	医療事務	1,100	1,076	1,058	▲3.8%	▲1.7%
	治験関連	1,572	1,546	1,569	▲0.2%	1.5%
	介護関連	1,121	1,048	1,036	▲7.6%	▲1.1%
	看護師・准看護師	1,720	1,682	1,630	▲5.2%	▲3.1%
	研究開発	1,468	1,429	1,428	▲2.7%	▲0.1%
	その他医療・介護関連	1,176	1,168	1,238	5.3%	6.0%
	インストラクター・講師	1,354	1,427	1,419	4.8%	▲0.6%
	学校事務・その他教育系	1,146	1,142	1,127	▲1.7%	▲1.3%
	全医療介護・教育系	1,399	1,343	1,353	▲3.3%	0.7%

※-: 集計対象件数20件未満