

－2026 年 1 月度 アルバイト・パート募集時平均時給調査－

三大都市圏の 1 月度平均時給は前年同月より 65 円増加の 1,317 円

リクルートグループが運営する採用管理システム『Air ワーク 採用管理』『ジョブオブ採用管理』に入稿された求人情報より、2026 年 1 月度の「アルバイト・パート募集時平均時給調査（三大都市圏）」をまとめましたので、ご報告致します。

■ 三大都市圏全体（首都圏・東海・関西）…前年同月より 65 円増加、前月より 2 円減少

○三大都市圏の平均時給は 1,317 円（前年同月 1,252 円、前月 1,319 円） [3P]

- 全体：前年同月より 65 円増加（増減率+5.2%）、前月より 2 円減少（同-0.2%）
- 職種別前年同月比：「販売・サービス系」（増減額+74 円、増減率+6.1%）など全職種でプラス
- 職種別前月比：「事務系」（増減額-3 円、増減率-0.2%）など 4 職種でマイナス

■ 三大都市圏エリア別…前年同月比、首都圏・東海・関西共にプラス

[7P]

○首都圏の平均時給は 1,358 円（前年同月 1,289 円、前月 1,364 円）

[8P]

- 全体：前年同月より 69 円増加（増減率+5.4%）、前月より 6 円減少（同-0.4%）
- 職種別前年同月比：「専門職系」（増減額+92 円、増減率+6.5%）など全職種でプラス
- 職種別前月比：「販売・サービス系」（増減額-14 円、増減率-1.0%）など 3 職種でマイナス

○東海の平均時給は 1,229 円（前年同月 1,179 円、前月 1,233 円）

[9P]

- 全体：前年同月より 50 円増加（増減率+4.2%）、前月より 4 円減少（同-0.3%）
- 職種別前年同月比：「製造・物流・清掃系」（増減額+57 円、増減率+4.9%）など全職種でプラス
- 職種別前月比：「専門職系」（増減額-13 円、増減率-1.0%）など全職種でマイナス

○関西の平均時給は 1,290 円（前年同月 1,219 円、前月 1,285 円）

[10P]

- 全体：前年同月より 71 円増加（増減率+5.8%）、前月より 5 円増加（同+0.4%）
- 職種別前年同月比：「販売・サービス系」（増減額+110 円、増減率+9.3%）など全職種でプラス
- 職種別前月比：「販売・サービス系」（増減額+23 円、増減率+1.8%）など 3 職種でプラス

本件に関する
お問い合わせ先

<https://www.indeedrecruit-partners.co.jp/support/form/>

■ 調査概要

リクルートグループが運営する採用管理システム『Air ワーク 採用管理』『ジョブオプ採用管理』に入稿された求人情報より、アルバイト・パート募集の求人情報を抽出し、募集時平均時給を集計した。

※『Air ワーク 採用管理』：<https://airregi.jp/work/recruitment/>

『ジョブオプ採用管理』：<https://jobop.jp/ats/>

※募集時給に幅のある求人の場合（例：1,200 円～1,500 円）は、下限時給のみ（例：1,200 円）を集計対象としている。

<集計対象件数（全国）>

2026 年 1 月度 64 万 8,698 件

※当該件数は平均時給調査に際して集計した求人の件数であり、集計対象とする採用管理システムに入稿されている求人の総数ではない。当該件数を用いてその他の月の集計対象件数と単純比較することはできないため注意が必要。

<集計対象期間について>

2026 年 1 月 1 日（木）～31 日（土）

| 大分類 | 小分類 |
|-----------|----------------------|
| 販売・サービス系 | 販売 |
| | アパレル販売 |
| | 化粧品販売 |
| | コンビニスタッフ |
| | レジャー施設業務全般 |
| | ホテルフロント |
| | ホテルスタッフ |
| | イベントスタッフ（設営・運営など） |
| | 家事支援 |
| | その他（販売） |
| フード系 | その他（サービス） |
| | ホールスタッフ（飲食店） |
| | 調理・コック・板前（見習含む） |
| | パン職人・パティシエ |
| | 食品製造・販売 |
| 製造・物流・清掃系 | その他 |
| | 製造・生産（重工業） |
| | 製造・生産（その他） |
| | 物流作業 |
| | 構内作業・フォークリフト |
| | ドライバー・配送・デリバリー |
| | ドライバー（中型・大型・バス・タクシー） |
| | 清掃・洗浄・クリーニング |
| | 警備員・監視員・パーキングスタッフ |
| | ビルメンテナンス・施設管理 |
| | ガソリンスタンドスタッフ |
| | 管理人 |
| | その他 |

| 大分類 | 小分類 |
|----------|-----------------------------|
| 事務系 | 受付 |
| | 一般事務 |
| | コールセンタースタッフ |
| | 医療事務 |
| | その他 |
| 営業系 | 営業 |
| | その他 |
| 専門職系 | 看護師 |
| | 医療関係従事者 |
| | 介護スタッフ |
| | 訪問介護員（ホームヘルパー） |
| | 介護福祉士 |
| | サービス管理責任者・サービス提供責任者（介護・福祉系） |
| | 美容師・理容師 |
| | 美容系職種 |
| | スポーツインストラクター |
| | 塾講師 |
| | 保育士・幼稚園教諭 |
| | 家庭教師 |
| | プログラマー・エンジニア |
| | その他 |
| その他（非掲載） | |

<エリア区分について>

集計対象の採用管理システムに入稿される求人情報記載の所在地に準拠し、以下の通りとした。

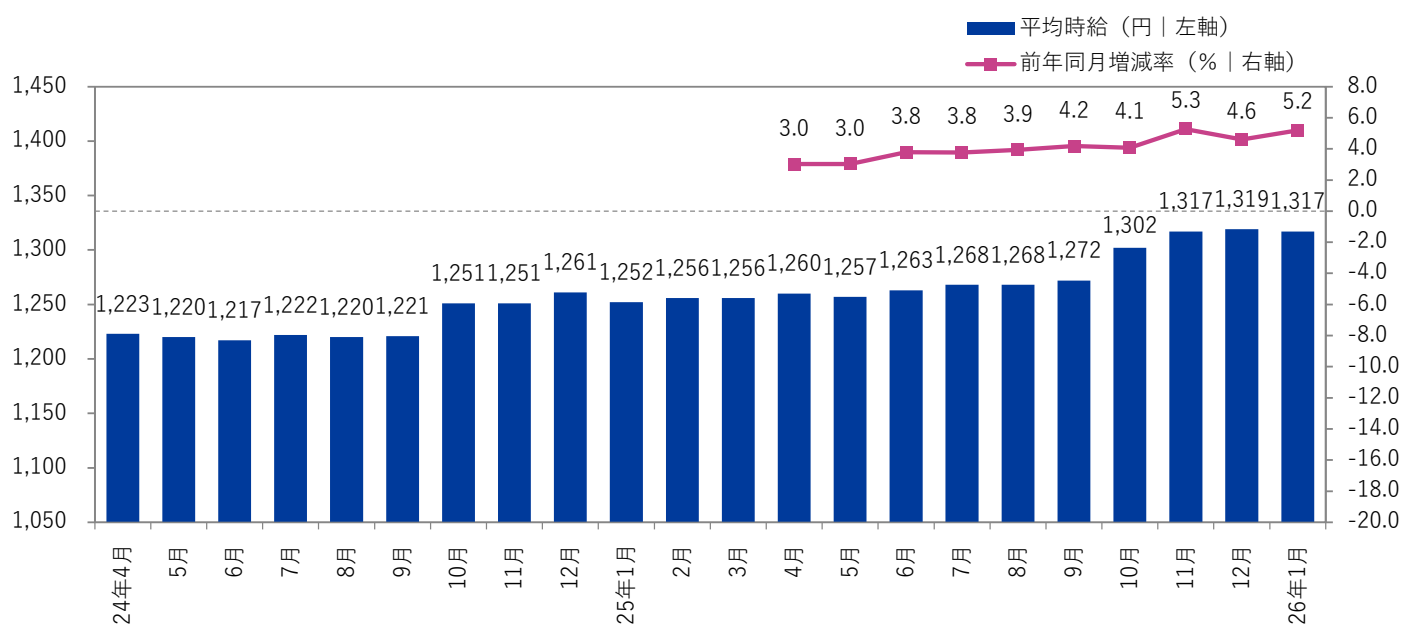
| | |
|--------|---------------------------------------|
| 北海道 | ： 北海道 |
| 東北 | ： 宮城県、青森県、岩手県、秋田県、山形県、福島県 |
| 北関東 | ： 栃木県、群馬県、茨城県 |
| 首都圏 | ： 東京都、神奈川県、千葉県、埼玉県 |
| 甲信越・北陸 | ： 山梨県、長野県、新潟県、石川県、富山県、福井県 |
| 東海 | ： 愛知県、三重県、岐阜県、静岡県 |
| 関西 | ： 大阪府、兵庫県、京都府、奈良県、滋賀県、和歌山県 |
| 中国・四国 | ： 広島県、岡山県、山口県、島根県、鳥取県、香川県、徳島県、愛媛県、高知県 |
| 九州 | ： 福岡県、佐賀県、長崎県、熊本県、大分県、宮崎県、鹿児島県、沖縄県 |

<参考：全国エリア別 平均時給>

| 大分類 | 平均時給（円） | | | | | | | | | | |
|-----------|---------|-------|-------|-------|--------|-------|-------|-------|-------|-------|-------|
| | 北海道 | 東北 | 北関東 | 首都圏 | 甲信越・北陸 | 東海 | 関西 | 中国・四国 | 九州 | 三大都市圏 | 全国 |
| 販売・サービス系 | 1,151 | 1,118 | 1,153 | 1,322 | 1,172 | 1,208 | 1,296 | 1,139 | 1,135 | 1,294 | 1,249 |
| フード系 | 1,152 | 1,095 | 1,138 | 1,294 | 1,154 | 1,188 | 1,217 | 1,130 | 1,123 | 1,253 | 1,215 |
| 製造・物流・清掃系 | 1,173 | 1,113 | 1,199 | 1,319 | 1,169 | 1,217 | 1,247 | 1,133 | 1,133 | 1,281 | 1,243 |
| 事務系 | 1,244 | 1,190 | 1,177 | 1,382 | 1,182 | 1,217 | 1,282 | 1,170 | 1,195 | 1,330 | 1,293 |
| 営業系 | 1,329 | 1,331 | 1,301 | 1,512 | 1,292 | 1,399 | 1,444 | 1,436 | 1,356 | 1,476 | 1,442 |
| 専門職系 | 1,302 | 1,272 | 1,273 | 1,506 | 1,277 | 1,329 | 1,402 | 1,245 | 1,259 | 1,445 | 1,393 |
| 全体 | 1,187 | 1,147 | 1,183 | 1,358 | 1,185 | 1,229 | 1,290 | 1,164 | 1,165 | 1,317 | 1,273 |

※大分類「その他」は省略

1-1. 三大都市圏（首都圏・東海・関西）平均時給推移



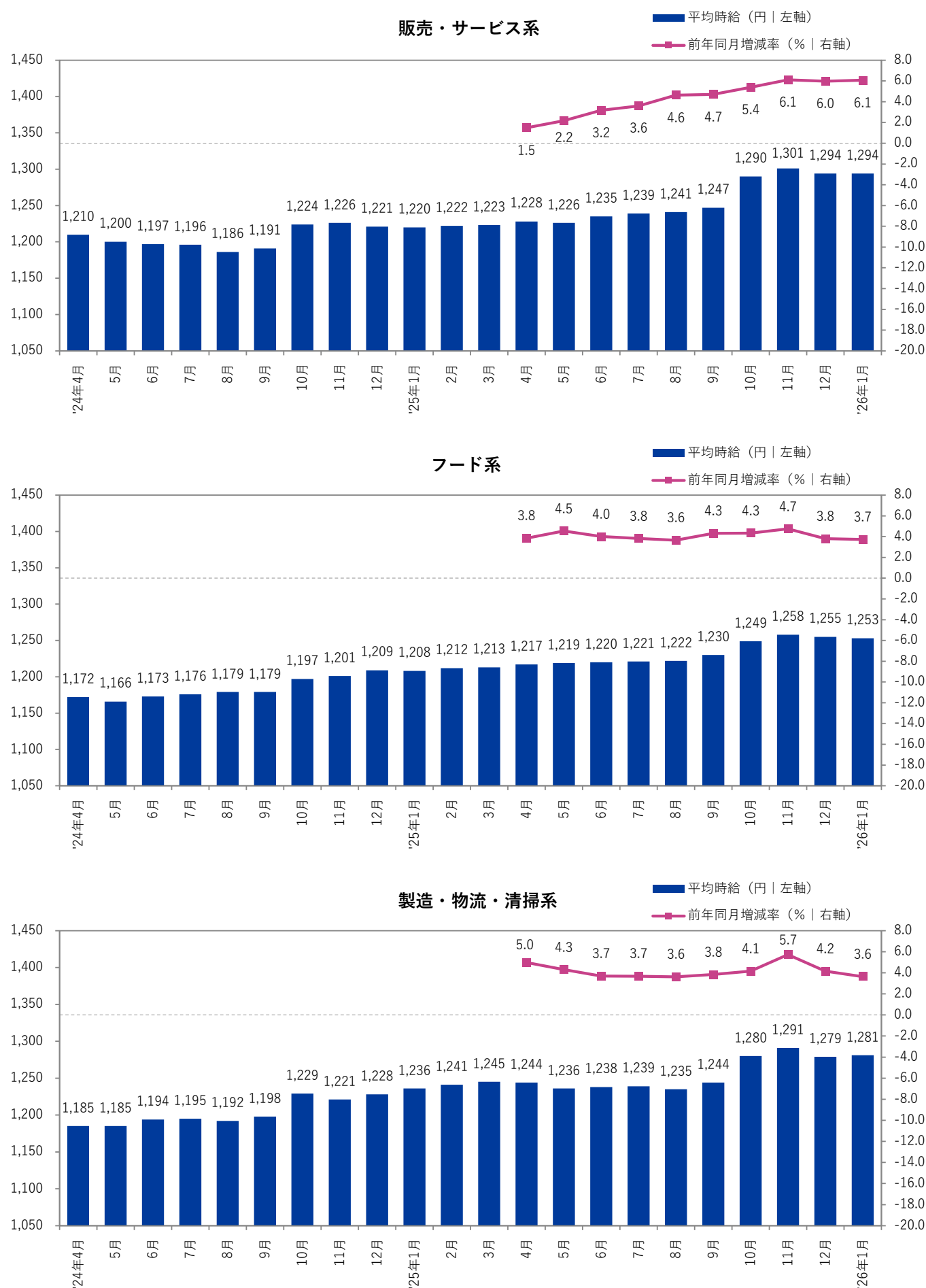
1-2. 三大都市圏（首都圏・東海・関西）

| 大分類 | 小分類 | 今月 | 前年同月比較（2025年1月） | | | 前月比較（2025年12月） | | |
|-----------|-----------------------------|-------------|-----------------|------------|--------|----------------|------------|-------|
| | | 平均時給 （円） | 平均時給 （円） | 増減額 （円） | 増減率 | 平均時給 （円） | 増減額 （円） | 増減率 |
| 販売・サービス系 | 販売 | 1,283 | 1,187 | 96 | 8.1% | 1,275 | 8 | 0.6% |
| | アパレル販売 | 1,244 | 1,201 | 43 | 3.6% | 1,248 | ▲ 4 | -0.3% |
| | 化粧品販売 | 1,336 | 1,231 | 105 | 8.5% | 1,285 | 51 | 4.0% |
| | コンビニスタッフ | 1,233 | 1,173 | 60 | 5.1% | 1,232 | 1 | 0.1% |
| | レジャー施設業務全般 | 1,349 | 1,268 | 81 | 6.4% | 1,346 | 3 | 0.2% |
| | ホテルフロント | 1,247 | 1,199 | 48 | 4.0% | 1,260 | ▲ 13 | -1.0% |
| | ホテルスタッフ | 1,309 | 1,247 | 62 | 5.0% | 1,310 | ▲ 1 | -0.1% |
| | イベントスタッフ（設営・運営など） | 1,382 | 1,334 | 48 | 3.6% | 1,395 | ▲ 13 | -0.9% |
| | 家事支援 | 1,348 | 1,299 | 49 | 3.8% | 1,353 | ▲ 5 | -0.4% |
| | その他（販売） | 1,303 | 1,223 | 80 | 6.5% | 1,327 | ▲ 24 | -1.8% |
| | その他（サービス） | 1,320 | 1,274 | 46 | 3.6% | 1,328 | ▲ 8 | -0.6% |
| | 販売・サービス系 全体 | 1,294 | 1,220 | 74 | 6.1% | 1,294 | 0 | 0.0% |
| フード系 | ホールスタッフ（飲食店） | 1,253 | 1,208 | 45 | 3.7% | 1,253 | 0 | 0.0% |
| | 調理・コック・板前（見習含む） | 1,252 | 1,207 | 45 | 3.7% | 1,254 | ▲ 2 | -0.2% |
| | パン職人・パティシエ | 1,224 | 1,170 | 54 | 4.6% | 1,231 | ▲ 7 | -0.6% |
| | 食品製造・販売 | 1,230 | 1,182 | 48 | 4.1% | 1,252 | ▲ 22 | -1.8% |
| | その他 | 1,293 | 1,234 | 59 | 4.8% | 1,295 | ▲ 2 | -0.2% |
| | フード系 全体 | 1,253 | 1,208 | 45 | 3.7% | 1,255 | ▲ 2 | -0.2% |
| 製造・物流・清掃系 | 製造・生産（重工業） | 1,310 | 1,279 | 31 | 2.4% | 1,302 | 8 | 0.6% |
| | 製造・生産（その他） | 1,256 | 1,213 | 43 | 3.5% | 1,258 | ▲ 2 | -0.2% |
| | 物流作業 | 1,287 | 1,248 | 39 | 3.1% | 1,289 | ▲ 2 | -0.2% |
| | 構内作業・フォークリフト | 1,283 | 1,210 | 73 | 6.0% | 1,280 | 3 | 0.2% |
| | ドライバー・配送・デリバリー | 1,280 | 1,234 | 46 | 3.7% | 1,274 | 6 | 0.5% |
| | ドライバー（中型・大型・バス・タクシー） | 1,379 | 1,345 | 34 | 2.5% | 1,380 | ▲ 1 | -0.1% |
| | 清掃・洗浄・クリーニング | 1,266 | 1,209 | 57 | 4.7% | 1,270 | ▲ 4 | -0.3% |
| | 警備員・監視員・パーキングスタッフ | 1,318 | 1,314 | 4 | 0.3% | 1,306 | 12 | 0.9% |
| | ビルメンテナンス・施設管理 | 1,273 | - | - | - | 1,269 | 4 | 0.3% |
| | ガソリンスタンドスタッフ | 1,237 | 1,183 | 54 | 4.6% | 1,234 | 3 | 0.2% |
| | 管理人 | 1,302 | 1,279 | 23 | 1.8% | 1,319 | ▲ 17 | -1.3% |
| | その他 | 1,299 | 1,285 | 14 | 1.1% | 1,288 | 11 | 0.9% |
| | 製造・物流・清掃系 全体 | 1,281 | 1,236 | 45 | 3.6% | 1,279 | 2 | 0.2% |
| 事務系 | 受付 | 1,285 | 1,222 | 63 | 5.2% | 1,282 | 3 | 0.2% |
| | 一般事務 | 1,304 | 1,260 | 44 | 3.5% | 1,317 | ▲ 13 | -1.0% |
| | コールセンタースタッフ | 1,480 | 1,415 | 65 | 4.6% | 1,477 | 3 | 0.2% |
| | 医療事務 | 1,234 | 1,230 | 4 | 0.3% | 1,231 | 3 | 0.2% |
| | その他 | 1,324 | 1,259 | 65 | 5.2% | 1,324 | 0 | 0.0% |
| | 事務系 全体 | 1,330 | 1,274 | 56 | 4.4% | 1,333 | ▲ 3 | -0.2% |
| 営業系 | 営業 | 1,483 | 1,410 | 73 | 5.2% | 1,492 | ▲ 9 | -0.6% |
| | その他 | 1,467 | 1,380 | 87 | 6.3% | 1,465 | 2 | 0.1% |
| | 営業系 全体 | 1,476 | 1,394 | 82 | 5.9% | 1,480 | ▲ 4 | -0.3% |
| 専門職系 | 看護師 | 1,761 | 1,705 | 56 | 3.3% | 1,758 | 3 | 0.2% |
| | 医療関係従事者 | 1,616 | 1,495 | 121 | 8.1% | 1,584 | 32 | 2.0% |
| | 介護スタッフ | 1,349 | 1,328 | 21 | 1.6% | 1,332 | 17 | 1.3% |
| | 訪問介護員（ホームヘルパー） | 1,482 | 1,392 | 90 | 6.5% | 1,465 | 17 | 1.2% |
| | 介護福祉士 | 1,347 | 1,274 | 73 | 5.7% | 1,337 | 10 | 0.7% |
| | サービス管理責任者・サービス提供責任者（介護・福祉系） | 1,357 | 1,317 | 40 | 3.0% | 1,367 | ▲ 10 | -0.7% |
| | 美容師・理容師 | 1,286 | 1,253 | 33 | 2.6% | 1,284 | 2 | 0.2% |
| | 美容系職種 | 1,325 | 1,240 | 85 | 6.9% | 1,305 | 20 | 1.5% |
| | スポーツインストラクター | 1,375 | 1,241 | 134 | 10.8% | 1,376 | ▲ 1 | -0.1% |
| | 塾講師 | 1,527 | 1,479 | 48 | 3.2% | 1,504 | 23 | 1.5% |
| | 保育士・幼稚園教諭 | 1,351 | 1,342 | 9 | 0.7% | 1,348 | 3 | 0.2% |
| | 家庭教師 | 1,570 | 1,840 | ▲ 270 | -14.7% | 1,571 | ▲ 1 | -0.1% |
| | プログラマー・エンジニア | 1,430 | 1,511 | ▲ 81 | -5.4% | 1,449 | ▲ 19 | -1.3% |
| | その他 | 1,330 | 1,275 | 55 | 4.3% | 1,361 | ▲ 31 | -2.3% |
| | 専門職系 全体 | 1,445 | 1,378 | 67 | 4.9% | 1,446 | ▲ 1 | -0.1% |
| 三大都市圏 全体 | | 1,317 | 1,252 | 65 | 5.2% | 1,319 | ▲ 2 | -0.2% |

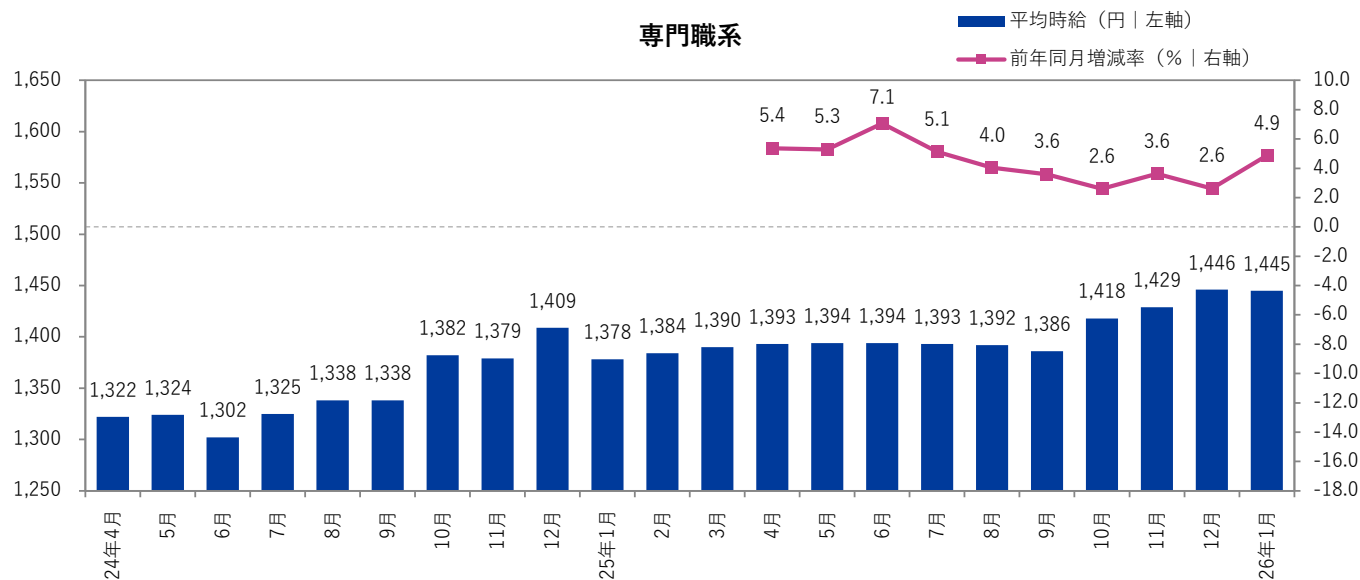
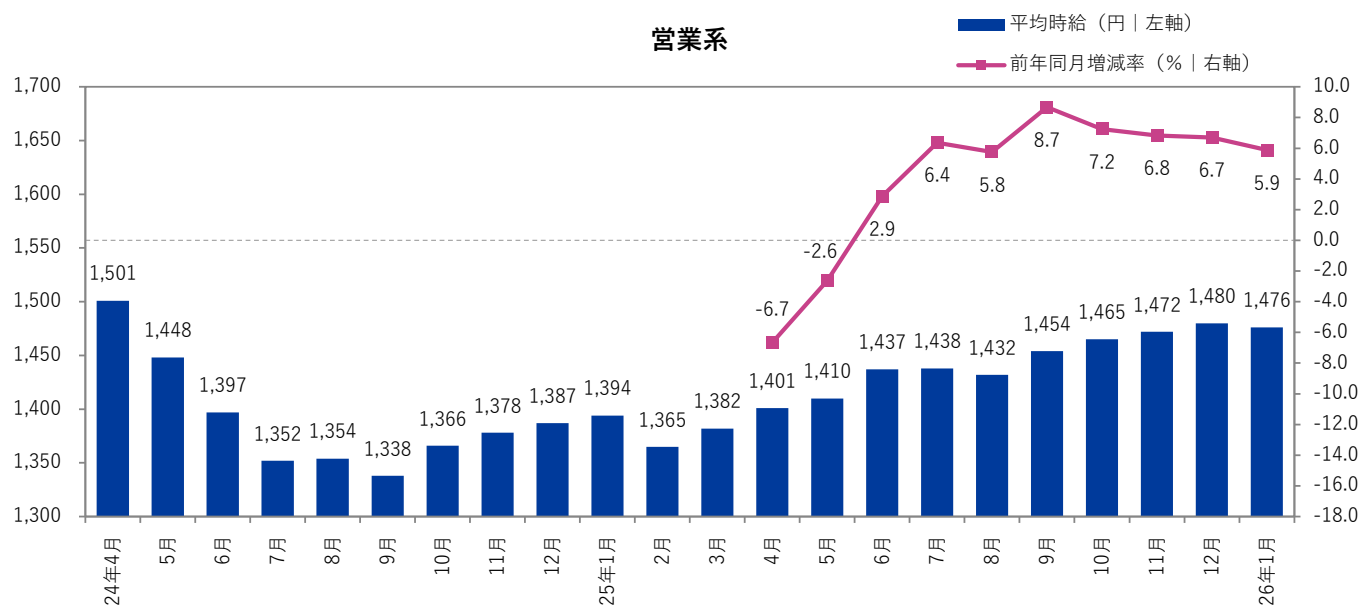
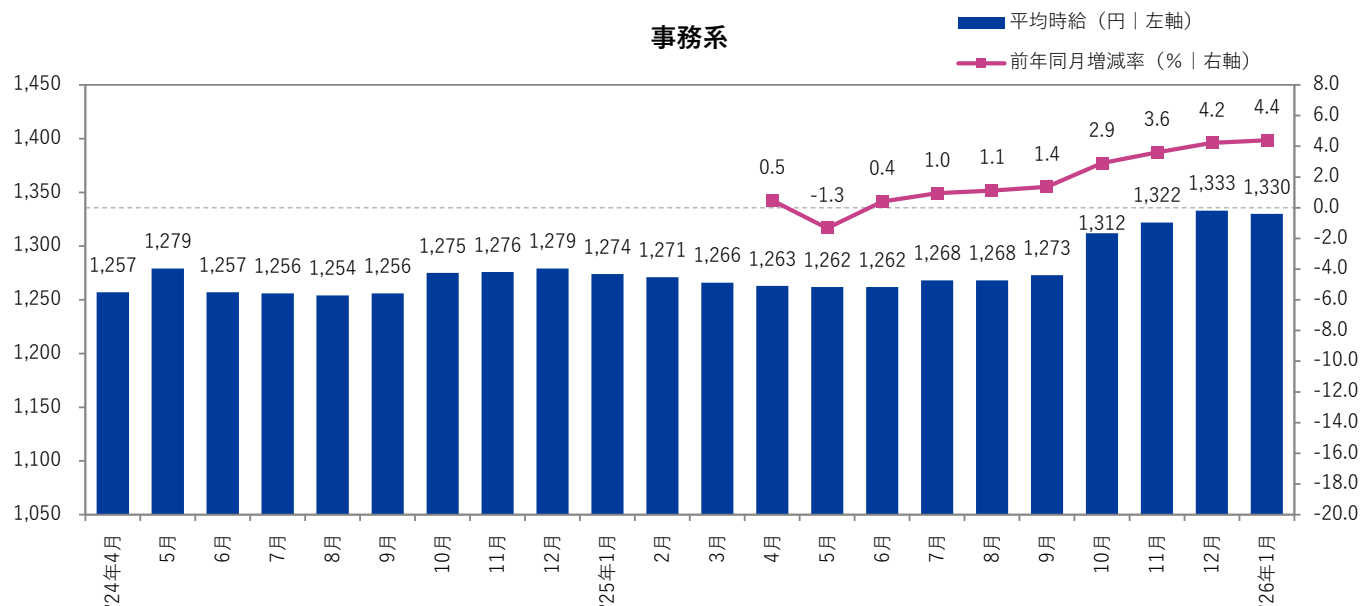
※大分類の「その他」は省略

※－：集計対象件数100件未満

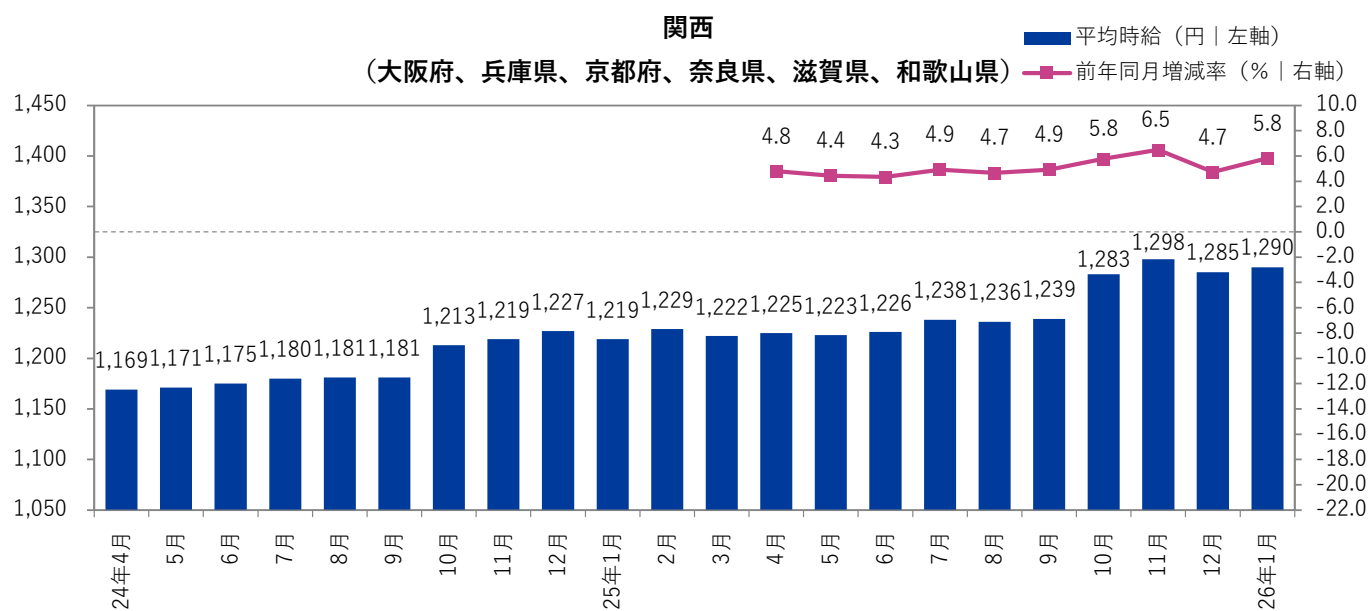
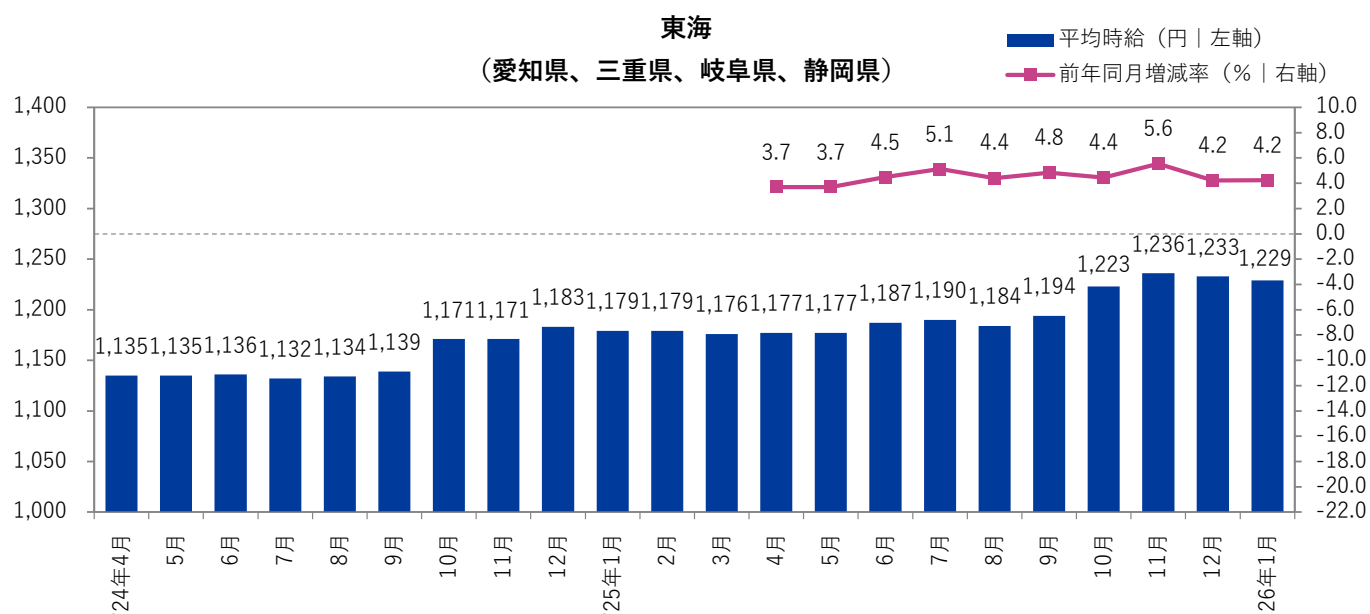
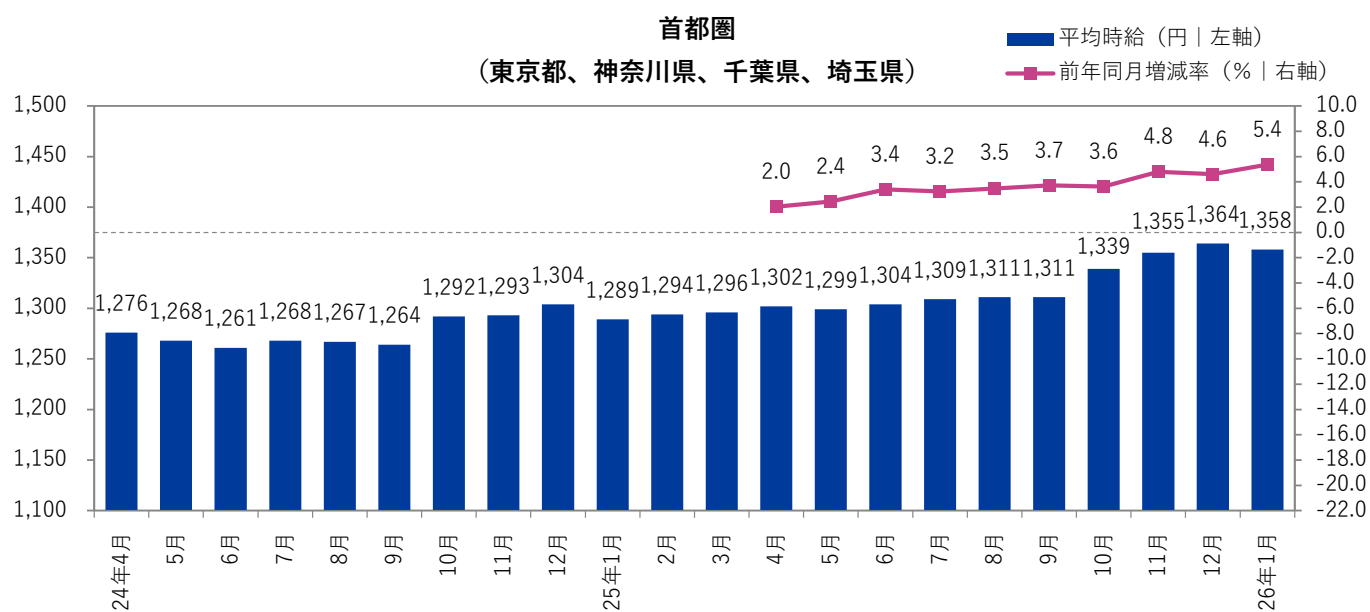
1-3. 三大都市圏（首都圏・東海・関西）職種別 平均時給推移



1-3. 三大都市圏（首都圏・東海・関西）職種別 平均時給推移（続き）



2-1. 三大都市圏エリア別 平均時給推移



2-2. 首都圏（東京都、神奈川県、千葉県、埼玉県）

| 大分類 | 小分類 | 今月 | 前年同月比較（2025年1月） | | | 前月比較（2025年12月） | | |
|-----------|-----------------------------|-------------|-----------------|------------|--------|----------------|------------|-------|
| | | 平均時給 （円） | 平均時給 （円） | 増減額 （円） | 増減率 | 平均時給 （円） | 増減額 （円） | 増減率 |
| 販売・サービス系 | 販売 | 1,295 | 1,217 | 78 | 6.4% | 1,315 | ▲ 20 | -1.5% |
| | アパレル販売 | 1,276 | 1,235 | 41 | 3.3% | 1,280 | ▲ 4 | -0.3% |
| | 化粧品販売 | 1,370 | 1,257 | 113 | 9.0% | 1,333 | 37 | 2.8% |
| | コンビニスタッフ | 1,272 | 1,209 | 63 | 5.2% | 1,269 | 3 | 0.2% |
| | レジャー施設業務全般 | 1,381 | 1,299 | 82 | 6.3% | 1,376 | 5 | 0.4% |
| | ホテルフロント | 1,295 | 1,250 | 45 | 3.6% | 1,299 | ▲ 4 | -0.3% |
| | ホテルスタッフ | 1,387 | 1,325 | 62 | 4.7% | 1,384 | 3 | 0.2% |
| | イベントスタッフ（設営・運営など） | 1,417 | 1,413 | 4 | 0.3% | 1,428 | ▲ 11 | -0.8% |
| | 家事支援 | 1,380 | 1,323 | 57 | 4.3% | 1,389 | ▲ 9 | -0.6% |
| | その他（販売） | 1,338 | 1,229 | 109 | 8.9% | 1,368 | ▲ 30 | -2.2% |
| | その他（サービス） | 1,356 | 1,316 | 40 | 3.0% | 1,376 | ▲ 20 | -1.5% |
| | 販売・サービス系 全体 | 1,322 | 1,254 | 68 | 5.4% | 1,336 | ▲ 14 | -1.0% |
| フード系 | ホールスタッフ（飲食店） | 1,296 | 1,251 | 45 | 3.6% | 1,296 | 0 | 0.0% |
| | 調理・コック・板前（見習含む） | 1,290 | 1,243 | 47 | 3.8% | 1,288 | 2 | 0.2% |
| | パン職人・パティシエ | 1,257 | 1,198 | 59 | 4.9% | 1,257 | 0 | 0.0% |
| | 食品製造・販売 | 1,269 | 1,186 | 83 | 7.0% | 1,302 | ▲ 33 | -2.5% |
| | その他 | 1,334 | 1,275 | 59 | 4.6% | 1,339 | ▲ 5 | -0.4% |
| | フード系 全体 | 1,294 | 1,247 | 47 | 3.8% | 1,293 | 1 | 0.1% |
| 製造・物流・清掃系 | 製造・生産（重工業） | 1,404 | 1,266 | 138 | 10.9% | 1,391 | 13 | 0.9% |
| | 製造・生産（その他） | 1,298 | 1,222 | 76 | 6.2% | 1,314 | ▲ 16 | -1.2% |
| | 物流作業 | 1,311 | 1,276 | 35 | 2.7% | 1,316 | ▲ 5 | -0.4% |
| | 構内作業・フォークリフト | 1,305 | 1,237 | 68 | 5.5% | 1,315 | ▲ 10 | -0.8% |
| | ドライバー・配送・デリバリー | 1,319 | 1,271 | 48 | 3.8% | 1,317 | 2 | 0.2% |
| | ドライバー（中型・大型・バス・タクシー） | 1,425 | 1,378 | 47 | 3.4% | 1,425 | 0 | 0.0% |
| | 清掃・洗浄・クリーニング | 1,312 | 1,250 | 62 | 5.0% | 1,316 | ▲ 4 | -0.3% |
| | 警備員・監視員・パーキングスタッフ | 1,378 | 1,360 | 18 | 1.3% | 1,365 | 13 | 1.0% |
| | ビルメンテナンス・施設管理 | 1,281 | - | - | - | 1,285 | ▲ 4 | -0.3% |
| | ガソリンスタンドスタッフ | 1,293 | 1,238 | 55 | 4.4% | 1,282 | 11 | 0.9% |
| | 管理人 | 1,341 | 1,300 | 41 | 3.2% | 1,362 | ▲ 21 | -1.5% |
| | その他 | 1,323 | 1,302 | 21 | 1.6% | 1,324 | ▲ 1 | -0.1% |
| | 製造・物流・清掃系 全体 | 1,319 | 1,270 | 49 | 3.9% | 1,321 | ▲ 2 | -0.2% |
| 事務系 | 受付 | 1,317 | 1,252 | 65 | 5.2% | 1,306 | 11 | 0.8% |
| | 一般事務 | 1,361 | 1,317 | 44 | 3.3% | 1,380 | ▲ 19 | -1.4% |
| | コールセンタースタッフ | 1,512 | 1,453 | 59 | 4.1% | 1,511 | 1 | 0.1% |
| | 医療事務 | 1,295 | 1,262 | 33 | 2.6% | 1,289 | 6 | 0.5% |
| | その他 | 1,372 | 1,304 | 68 | 5.2% | 1,373 | ▲ 1 | -0.1% |
| | 事務系 全体 | 1,382 | 1,321 | 61 | 4.6% | 1,385 | ▲ 3 | -0.2% |
| 営業系 | 営業 | 1,539 | 1,464 | 75 | 5.1% | 1,543 | ▲ 4 | -0.3% |
| | その他 | 1,466 | 1,379 | 87 | 6.3% | 1,461 | 5 | 0.3% |
| | 営業系 全体 | 1,512 | 1,414 | 98 | 6.9% | 1,512 | 0 | 0.0% |
| 専門職系 | 看護師 | 1,845 | 1,801 | 44 | 2.4% | 1,835 | 10 | 0.5% |
| | 医療関係従事者 | 1,718 | 1,515 | 203 | 13.4% | 1,656 | 62 | 3.7% |
| | 介護スタッフ | 1,396 | 1,365 | 31 | 2.3% | 1,380 | 16 | 1.2% |
| | 訪問介護員（ホームヘルパー） | 1,535 | 1,448 | 87 | 6.0% | 1,509 | 26 | 1.7% |
| | 介護福祉士 | 1,403 | 1,321 | 82 | 6.2% | 1,386 | 17 | 1.2% |
| | サービス管理責任者・サービス提供責任者（介護・福祉系） | 1,383 | 1,322 | 61 | 4.6% | 1,410 | ▲ 27 | -1.9% |
| | 美容師・理容師 | 1,289 | 1,247 | 42 | 3.4% | 1,287 | 2 | 0.2% |
| | 美容系職種 | 1,376 | 1,272 | 104 | 8.2% | 1,338 | 38 | 2.8% |
| | スポーツインストラクター | 1,433 | 1,278 | 155 | 12.1% | 1,437 | ▲ 4 | -0.3% |
| | 塾講師 | 1,626 | 1,505 | 121 | 8.0% | 1,576 | 50 | 3.2% |
| | 保育士・幼稚園教諭 | 1,412 | 1,393 | 19 | 1.4% | 1,409 | 3 | 0.2% |
| | 家庭教師 | 1,496 | 1,938 | ▲ 442 | -22.8% | 1,497 | ▲ 1 | -0.1% |
| | プログラマー・エンジニア | 1,467 | 1,420 | 47 | 3.3% | 1,502 | ▲ 35 | -2.3% |
| | その他 | 1,360 | 1,299 | 61 | 4.7% | 1,389 | ▲ 29 | -2.1% |
| | 専門職系 全体 | 1,506 | 1,414 | 92 | 6.5% | 1,497 | 9 | 0.6% |
| 首都圏 全体 | | 1,358 | 1,289 | 69 | 5.4% | 1,364 | ▲ 6 | -0.4% |

※大分類の「その他」は省略

※－：集計対象件数100件未満

2-3. 東海（愛知県、三重県、岐阜県、静岡県）

| 大分類 | 小分類 | 今月 | 前年同月比較（2025年1月） | | | 前月比較（2025年12月） | | |
|-----------|-----------------------------|-------------|-----------------|------------|-------|----------------|------------|-------|
| | | 平均時給 （円） | 平均時給 （円） | 増減額 （円） | 増減率 | 平均時給 （円） | 増減額 （円） | 増減率 |
| 販売・サービス系 | 販売 | 1,197 | 1,134 | 63 | 5.6% | 1,192 | 5 | 0.4% |
| | アパレル販売 | 1,210 | 1,165 | 45 | 3.9% | 1,217 | ▲ 7 | -0.6% |
| | 化粧品販売 | 1,205 | - | - | - | 1,183 | 22 | 1.9% |
| | コンビニスタッフ | 1,163 | 1,100 | 63 | 5.7% | 1,165 | ▲ 2 | -0.2% |
| | レジャー施設業務全般 | 1,260 | 1,235 | 25 | 2.0% | 1,271 | ▲ 11 | -0.9% |
| | ホテルフロント | 1,194 | 1,146 | 48 | 4.2% | 1,204 | ▲ 10 | -0.8% |
| | ホテルスタッフ | 1,194 | 1,152 | 42 | 3.6% | 1,205 | ▲ 11 | -0.9% |
| | イベントスタッフ（設営・運営など） | 1,306 | 1,217 | 89 | 7.3% | 1,318 | ▲ 12 | -0.9% |
| | 家事支援 | 1,238 | 1,246 | ▲ 8 | -0.6% | 1,249 | ▲ 11 | -0.9% |
| | その他（販売） | 1,213 | 1,180 | 33 | 2.8% | 1,203 | 10 | 0.8% |
| | その他（サービス） | 1,217 | 1,172 | 45 | 3.8% | 1,229 | ▲ 12 | -1.0% |
| | 販売・サービス系 全体 | 1,208 | 1,157 | 51 | 4.4% | 1,209 | ▲ 1 | -0.1% |
| フード系 | ホールスタッフ（飲食店） | 1,187 | 1,143 | 44 | 3.8% | 1,190 | ▲ 3 | -0.3% |
| | 調理・コック・板前（見習含む） | 1,191 | 1,150 | 41 | 3.6% | 1,198 | ▲ 7 | -0.6% |
| | パン職人・パティシエ | 1,148 | 1,094 | 54 | 4.9% | 1,158 | ▲ 10 | -0.9% |
| | 食品製造・販売 | 1,198 | 1,131 | 67 | 5.9% | 1,197 | 1 | 0.1% |
| | その他 | 1,194 | 1,130 | 64 | 5.7% | 1,197 | ▲ 3 | -0.3% |
| | フード系 全体 | 1,188 | 1,145 | 43 | 3.8% | 1,193 | ▲ 5 | -0.4% |
| 製造・物流・清掃系 | 製造・生産（重工業） | 1,261 | 1,288 | ▲ 27 | -2.1% | 1,265 | ▲ 4 | -0.3% |
| | 製造・生産（その他） | 1,216 | 1,222 | ▲ 6 | -0.5% | 1,219 | ▲ 3 | -0.2% |
| | 物流作業 | 1,221 | 1,192 | 29 | 2.4% | 1,218 | 3 | 0.2% |
| | 構内作業・フォークリフト | 1,211 | 1,160 | 51 | 4.4% | 1,230 | ▲ 19 | -1.5% |
| | ドライバー・配送・デリバリー | 1,225 | 1,163 | 62 | 5.3% | 1,220 | 5 | 0.4% |
| | ドライバー（中型・大型・バス・タクシー） | 1,326 | 1,297 | 29 | 2.2% | 1,320 | 6 | 0.5% |
| | 清掃・洗浄・クリーニング | 1,181 | 1,120 | 61 | 5.4% | 1,190 | ▲ 9 | -0.8% |
| | 警備員・監視員・パーキングスタッフ | 1,192 | 1,139 | 53 | 4.7% | 1,194 | ▲ 2 | -0.2% |
| | ビルメンテナンス・施設管理 | - | - | - | - | - | - | - |
| | ガソリンスタンドスタッフ | 1,202 | 1,148 | 54 | 4.7% | 1,202 | 0 | 0.0% |
| | 管理人 | - | - | - | - | - | - | - |
| | その他 | 1,266 | 1,185 | 81 | 6.8% | 1,252 | 14 | 1.1% |
| | 製造・物流・清掃系 全体 | 1,217 | 1,160 | 57 | 4.9% | 1,221 | ▲ 4 | -0.3% |
| 事務系 | 受付 | 1,210 | 1,180 | 30 | 2.5% | 1,217 | ▲ 7 | -0.6% |
| | 一般事務 | 1,202 | 1,146 | 56 | 4.9% | 1,207 | ▲ 5 | -0.4% |
| | コールセンタースタッフ | 1,342 | 1,311 | 31 | 2.4% | 1,348 | ▲ 6 | -0.4% |
| | 医療事務 | 1,176 | 1,185 | ▲ 9 | -0.8% | 1,175 | 1 | 0.1% |
| | その他 | 1,226 | 1,178 | 48 | 4.1% | 1,233 | ▲ 7 | -0.6% |
| | 事務系 全体 | 1,217 | 1,174 | 43 | 3.7% | 1,222 | ▲ 5 | -0.4% |
| 営業系 | 営業 | 1,372 | 1,319 | 53 | 4.0% | 1,405 | ▲ 33 | -2.3% |
| | その他 | 1,433 | 1,402 | 31 | 2.2% | 1,471 | ▲ 38 | -2.6% |
| | 営業系 全体 | 1,399 | 1,346 | 53 | 3.9% | 1,435 | ▲ 36 | -2.5% |
| 専門職系 | 看護師 | 1,550 | 1,491 | 59 | 4.0% | 1,564 | ▲ 14 | -0.9% |
| | 医療関係従事者 | 1,463 | 1,535 | ▲ 72 | -4.7% | 1,456 | 7 | 0.5% |
| | 介護スタッフ | 1,235 | 1,212 | 23 | 1.9% | 1,243 | ▲ 8 | -0.6% |
| | 訪問介護員（ホームヘルパー） | 1,333 | 1,293 | 40 | 3.1% | 1,333 | 0 | 0.0% |
| | 介護福祉士 | 1,242 | 1,184 | 58 | 4.9% | 1,243 | ▲ 1 | -0.1% |
| | サービス管理責任者・サービス提供責任者（介護・福祉系） | 1,264 | - | - | - | 1,266 | ▲ 2 | -0.2% |
| | 美容師・理容師 | 1,238 | 1,184 | 54 | 4.6% | 1,235 | 3 | 0.2% |
| | 美容系職種 | 1,220 | 1,151 | 69 | 6.0% | 1,229 | ▲ 9 | -0.7% |
| | スポーツインストラクター | 1,275 | 1,189 | 86 | 7.2% | 1,262 | 13 | 1.0% |
| | 塾講師 | 1,382 | 1,376 | 6 | 0.4% | 1,387 | ▲ 5 | -0.4% |
| | 保育士・幼稚園教諭 | 1,258 | 1,198 | 60 | 5.0% | 1,253 | 5 | 0.4% |
| | 家庭教師 | 1,696 | 1,693 | 3 | 0.2% | 1,696 | 0 | 0.0% |
| | プログラマー・エンジニア | - | - | - | - | - | - | - |
| | その他 | 1,250 | 1,209 | 41 | 3.4% | 1,276 | ▲ 26 | -2.0% |
| | 専門職系 全体 | 1,329 | 1,298 | 31 | 2.4% | 1,342 | ▲ 13 | -1.0% |
| 東海 全体 | | 1,229 | 1,179 | 50 | 4.2% | 1,233 | ▲ 4 | -0.3% |

※大分類の「その他」は省略

※ - : 集計対象件数100件未満

2-4. 関西（大阪府、兵庫県、京都府、奈良県、滋賀県、和歌山県）

| 大分類 | 小分類 | 今月 | 前年同月比較（2025年1月） | | | 前月比較（2025年12月） | | |
|-----------|-----------------------------|-------------|-----------------|------------|-------|----------------|------------|-------|
| | | 平均時給 （円） | 平均時給 （円） | 増減額 （円） | 増減率 | 平均時給 （円） | 増減額 （円） | 増減率 |
| 販売・サービス系 | 販売 | 1,332 | 1,150 | 182 | 15.8% | 1,276 | 56 | 4.4% |
| | アパレル販売 | 1,216 | 1,171 | 45 | 3.8% | 1,216 | 0 | 0.0% |
| | 化粧品販売 | 1,341 | 1,225 | 116 | 9.5% | 1,272 | 69 | 5.4% |
| | コンビニスタッフ | 1,186 | 1,134 | 52 | 4.6% | 1,189 | ▲ 3 | -0.3% |
| | レジャー施設業務全般 | 1,344 | 1,248 | 96 | 7.7% | 1,336 | 8 | 0.6% |
| | ホテルフロント | 1,246 | 1,185 | 61 | 5.1% | 1,274 | ▲ 28 | -2.2% |
| | ホテルスタッフ | 1,262 | 1,176 | 86 | 7.3% | 1,273 | ▲ 11 | -0.9% |
| | イベントスタッフ（設営・運営など） | 1,357 | 1,304 | 53 | 4.1% | 1,380 | ▲ 23 | -1.7% |
| | 家事支援 | 1,320 | 1,271 | 49 | 3.9% | 1,303 | 17 | 1.3% |
| | その他（販売） | 1,267 | 1,218 | 49 | 4.0% | 1,287 | ▲ 20 | -1.6% |
| | その他（サービス） | 1,284 | 1,240 | 44 | 3.5% | 1,284 | 0 | 0.0% |
| | 販売・サービス系 全体 | 1,296 | 1,186 | 110 | 9.3% | 1,273 | 23 | 1.8% |
| フード系 | ホールスタッフ（飲食店） | 1,219 | 1,171 | 48 | 4.1% | 1,220 | ▲ 1 | -0.1% |
| | 調理・コック・板前（見習含む） | 1,207 | 1,158 | 49 | 4.2% | 1,212 | ▲ 5 | -0.4% |
| | パン職人・パティシエ | 1,179 | 1,127 | 52 | 4.6% | 1,198 | ▲ 19 | -1.6% |
| | 食品製造・販売 | 1,212 | 1,213 | ▲ 1 | -0.1% | 1,241 | ▲ 29 | -2.3% |
| | その他 | 1,283 | 1,220 | 63 | 5.2% | 1,284 | ▲ 1 | -0.1% |
| | フード系 全体 | 1,217 | 1,169 | 48 | 4.1% | 1,219 | ▲ 2 | -0.2% |
| 製造・物流・清掃系 | 製造・生産（重工業） | 1,264 | 1,286 | ▲ 22 | -1.7% | 1,266 | ▲ 2 | -0.2% |
| | 製造・生産（その他） | 1,246 | 1,198 | 48 | 4.0% | 1,235 | 11 | 0.9% |
| | 物流作業 | 1,288 | 1,221 | 67 | 5.5% | 1,291 | ▲ 3 | -0.2% |
| | 構内作業・フォークリフト | 1,292 | 1,197 | 95 | 7.9% | 1,254 | 38 | 3.0% |
| | ドライバー・配送・デリバリー | 1,229 | 1,202 | 27 | 2.2% | 1,221 | 8 | 0.7% |
| | ドライバー（中型・大型・バス・タクシー） | 1,337 | 1,323 | 14 | 1.1% | 1,338 | ▲ 1 | -0.1% |
| | 清掃・洗浄・クリーニング | 1,212 | 1,166 | 46 | 3.9% | 1,214 | ▲ 2 | -0.2% |
| | 警備員・監視員・パーキングスタッフ | 1,225 | 1,218 | 7 | 0.6% | 1,238 | ▲ 13 | -1.1% |
| | ビルメンテナンス・施設管理 | - | - | - | - | - | - | - |
| | ガソリンスタンドスタッフ | 1,201 | 1,154 | 47 | 4.1% | 1,210 | ▲ 9 | -0.7% |
| | 管理人 | - | - | - | - | - | - | - |
| | その他 | 1,282 | 1,350 | ▲ 68 | -5.0% | 1,272 | 10 | 0.8% |
| | 製造・物流・清掃系 全体 | 1,247 | 1,218 | 29 | 2.4% | 1,241 | 6 | 0.5% |
| 事務系 | 受付 | 1,257 | 1,179 | 78 | 6.6% | 1,267 | ▲ 10 | -0.8% |
| | 一般事務 | 1,259 | 1,204 | 55 | 4.6% | 1,260 | ▲ 1 | -0.1% |
| | コールセンタースタッフ | 1,411 | 1,360 | 51 | 3.8% | 1,409 | 2 | 0.1% |
| | 医療事務 | 1,182 | 1,187 | ▲ 5 | -0.4% | 1,178 | 4 | 0.3% |
| | その他 | 1,286 | 1,220 | 66 | 5.4% | 1,278 | 8 | 0.6% |
| | 事務系 全体 | 1,282 | 1,228 | 54 | 4.4% | 1,282 | 0 | 0.0% |
| 営業系 | 営業 | 1,397 | 1,363 | 34 | 2.5% | 1,380 | 17 | 1.2% |
| | その他 | 1,486 | 1,371 | 115 | 8.4% | 1,468 | 18 | 1.2% |
| | 営業系 全体 | 1,444 | 1,367 | 77 | 5.6% | 1,428 | 16 | 1.1% |
| 専門職系 | 看護師 | 1,745 | 1,689 | 56 | 3.3% | 1,739 | 6 | 0.3% |
| | 医療関係従事者 | 1,508 | 1,431 | 77 | 5.4% | 1,512 | ▲ 4 | -0.3% |
| | 介護スタッフ | 1,327 | 1,295 | 32 | 2.5% | 1,301 | 26 | 2.0% |
| | 訪問介護員（ホームヘルパー） | 1,468 | 1,349 | 119 | 8.8% | 1,465 | 3 | 0.2% |
| | 介護福祉士 | 1,312 | 1,261 | 51 | 4.0% | 1,309 | 3 | 0.2% |
| | サービス管理責任者・サービス提供責任者（介護・福祉系） | 1,352 | 1,364 | ▲ 12 | -0.9% | 1,348 | 4 | 0.3% |
| | 美容師・理容師 | 1,305 | 1,297 | 8 | 0.6% | 1,299 | 6 | 0.5% |
| | 美容系職種 | 1,280 | 1,219 | 61 | 5.0% | 1,282 | ▲ 2 | -0.2% |
| | スポーツインストラクター | 1,274 | 1,174 | 100 | 8.5% | 1,267 | 7 | 0.6% |
| | 塾講師 | 1,421 | 1,451 | ▲ 30 | -2.1% | 1,414 | 7 | 0.5% |
| | 保育士・幼稚園教諭 | 1,270 | 1,208 | 62 | 5.1% | 1,274 | ▲ 4 | -0.3% |
| | 家庭教師 | 1,634 | - | - | - | 1,635 | ▲ 1 | -0.1% |
| | プログラマー・エンジニア | - | - | - | - | - | - | - |
| | その他 | 1,327 | 1,279 | 48 | 3.8% | 1,348 | ▲ 21 | -1.6% |
| | 専門職系 全体 | 1,402 | 1,354 | 48 | 3.5% | 1,403 | ▲ 1 | -0.1% |
| 関西 全体 | | 1,290 | 1,219 | 71 | 5.8% | 1,285 | 5 | 0.4% |

※大分類の「その他」は省略

※ - : 集計対象件数100件未満