

－ 2025 年 12 月度 派遣スタッフ募集時平均時給調査 －

三大都市圏の 12 月度平均時給は前年同月より 22 円増加の 1,616 円

リクルートグループが運営する採用管理システム『Air ワーク 採用管理』『ジョブオブ採用管理』に入稿された求人情報より、2025 年 12 月度の「派遣スタッフ募集時平均時給調査（三大都市圏）」をまとめましたので、ご報告致します。

■ 三大都市圏全体

○三大都市圏の平均時給は 1,616 円（前年同月 1,594 円、前月 1,620 円） [3P]

- 全体：前年同月より 22 円増加（増減率＋1.4%）、前月より 4 円減少（同－0.2%）
- 職種別前年同月比：「クリエイティブ系」（増減額＋133 円、増減率＋8.5%）など全職種でプラス
- 職種別前月比：「医療介護・教育系」（増減額－56 円、増減率－3.1%）など 3 職種でマイナス

■ 三大都市圏エリア別…前年同月比、首都圏・東海・関西共にプラス

○首都圏の平均時給は 1,707 円（前年同月 1,685 円、前月 1,711 円） [6P]

- 全体：前年同月より 22 円増加（増減率＋1.3%）、前月より 4 円減少（同－0.2%）
- 職種別前年同月比：「クリエイティブ系」（増減額＋84 円、増減率＋5.0%）など 5 職種でプラス
- 職種別前月比：「医療介護・教育系」（増減額－50 円、増減率－2.7%）など 3 職種でマイナス

○東海の平均時給は 1,485 円（前年同月 1,440 円、前月 1,481 円） [7P]

- 全体：前年同月より 45 円増加（増減率＋3.1%）、前月より 4 円増加（同＋0.3%）
- 職種別前年同月比：「医療介護・教育系」（増減額＋175 円、増減率＋11.4%）など 5 職種でプラス
- 職種別前月比：「クリエイティブ系」（増減額＋10 円、増減率＋0.7%）など 2 職種でプラス

○関西の平均時給は 1,531 円（前年同月 1,488 円、前月 1,546 円） [8P]

- 全体：前年同月より 43 円増加（増減率＋2.9%）、前月より 15 円減少（同－1.0%）
- 職種別前年同月比：「クリエイティブ系」（増減額＋109 円、増減率＋7.7%）など全職種でプラス
- 職種別前月比：「医療介護・教育系」（増減額－87 円、増減率－4.9%）など 5 職種でマイナス

本件に関する
お問い合わせ先

<https://www.indeedrecruit-partners.co.jp/support/form/>

■ 調査概要

リクルートグループが運営する採用管理システム『Air ワーク 採用管理』『ジョブオブ採用管理』に入稿された求人情報より、派遣スタッフ募集の求人情報を抽出し、募集時平均時給を集計した。

※『Air ワーク 採用管理』：<https://airregi.jp/work/recruitment/>

『ジョブオブ採用管理』：<https://jobop.jp/ats/>

※募集時給に幅のある求人の場合（例：1,200 円～1,500 円）は、下限時給のみ（例：1,200 円）を集計対象としている。

<集計対象件数（三大都市圏）>

2025 年 12 月度 34 万 9,324 件

※当該件数は平均時給調査に際して集計した求人の件数であり、集計対象とする採用管理システムに入稿されている求人の総数ではない。当該件数を用いてその他の月の集計対象件数と単純比較することはできないため注意が必要。

<集計対象期間>

2025 年 12 月 1 日（月）～31 日（水）

<集計対象職種について>

大分類	小分類	大分類	小分類
オフィス ワーク系	一般事務	IT ・ 技術系	SE・プログラマー・ネットワークエンジニア
	営業事務		運用管理・保守
	貿易事務・国際事務		テスト・評価
	通訳・翻訳		CADオペレーター・CAD設計
	金融事務		設計（電子・機械・建築）
	経理・会計		研究開発
	総務・人事・広報・宣伝		IT・技術系その他
	秘書	クリエイ ティブ系	デザイナー
	受付		Web関連
	企画・マーケティング		編集・制作・校正
	オフィスワーク系その他		DTPオペレーター
営業 ・ 販売 ・ サービス系	営業・企画営業	医療介護 ・ 教育系	クリエイティブ系その他
	販売		医療事務
	接客・ショールーム・カウンター窓口		介護スタッフ・介護福祉士
	テレオペ・テレマーケティング・スーパーバイザー		看護師・准看護師
製造 ・ 物流 ・ 清掃系	営業・販売・サービス系その他		その他医療関連
	製造・生産（重工業）		学校事務・その他教育系
	製造・生産（その他）		
	品質管理・保証・検査		
	物流作業		
	構内作業・フォークリフト		
	ドライバー・配送・デリバリー		
	清掃・洗浄・クリーニング		
	製造・物流・清掃系その他		

<エリア区分について>

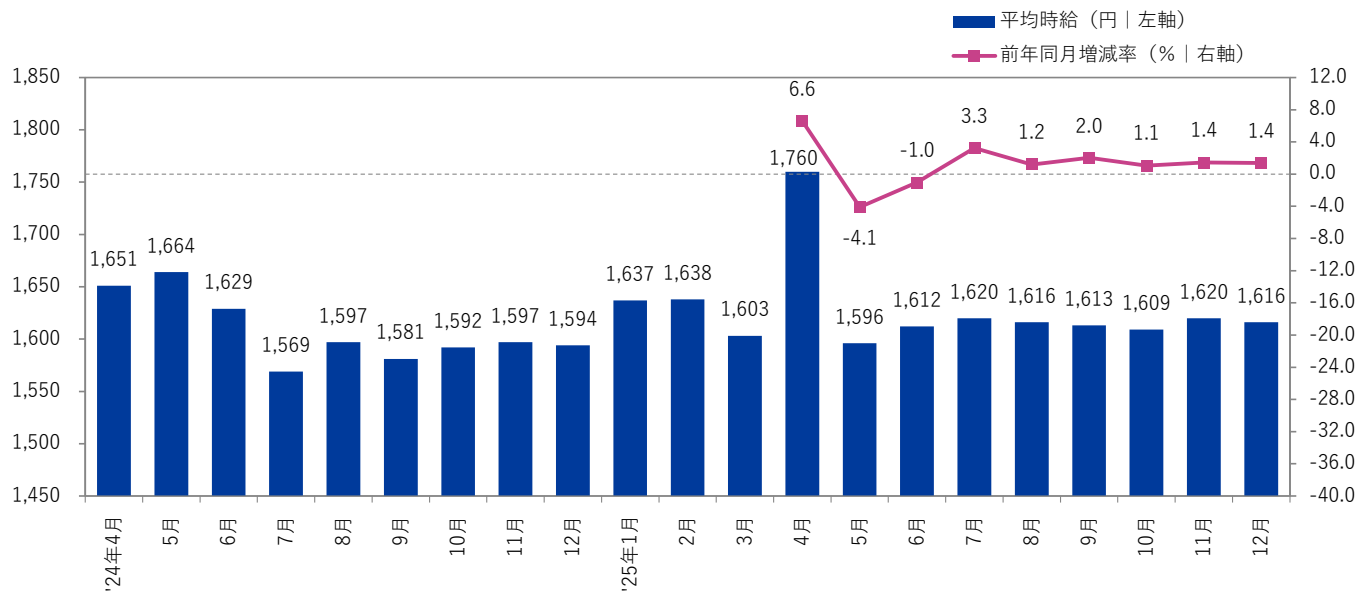
集計対象の採用管理システムに入稿される求人情報記載の所在地に準拠し、以下の通りとした。

首都圏：東京都、神奈川県、千葉県、埼玉県

東海：愛知県、三重県、岐阜県、静岡県

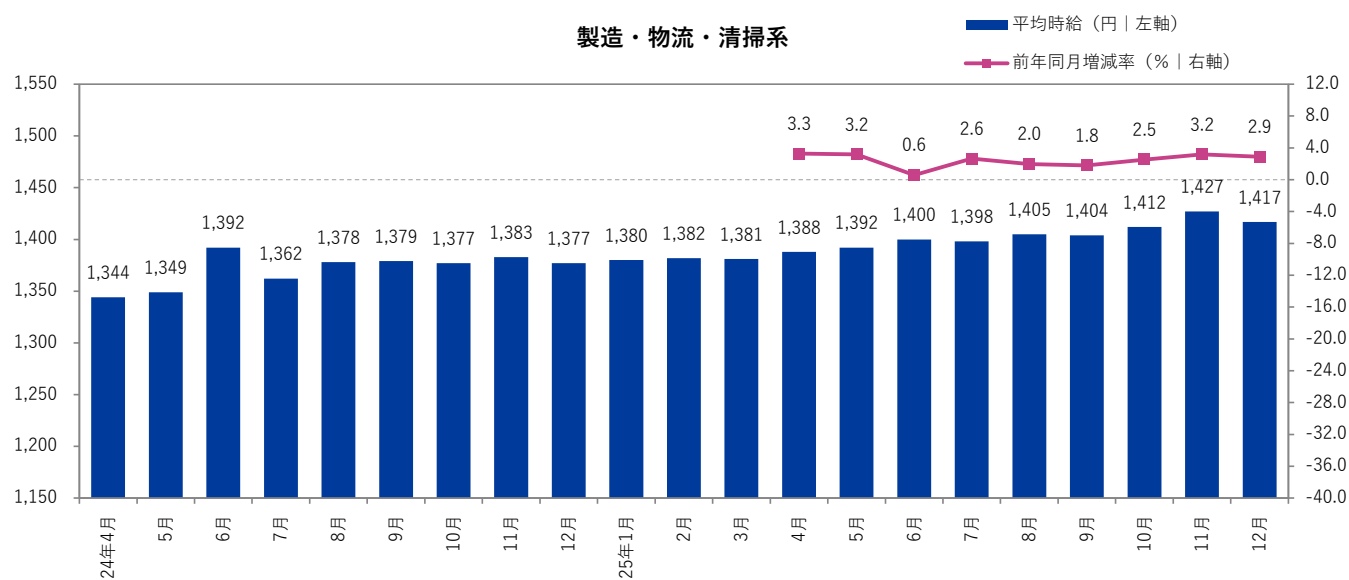
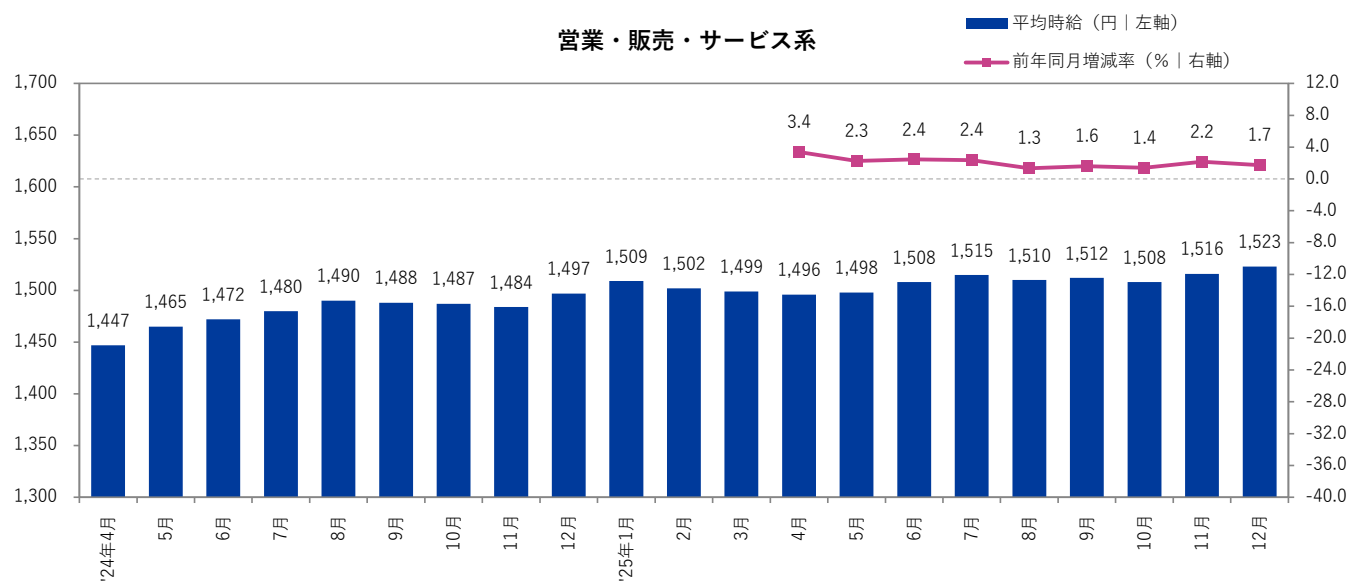
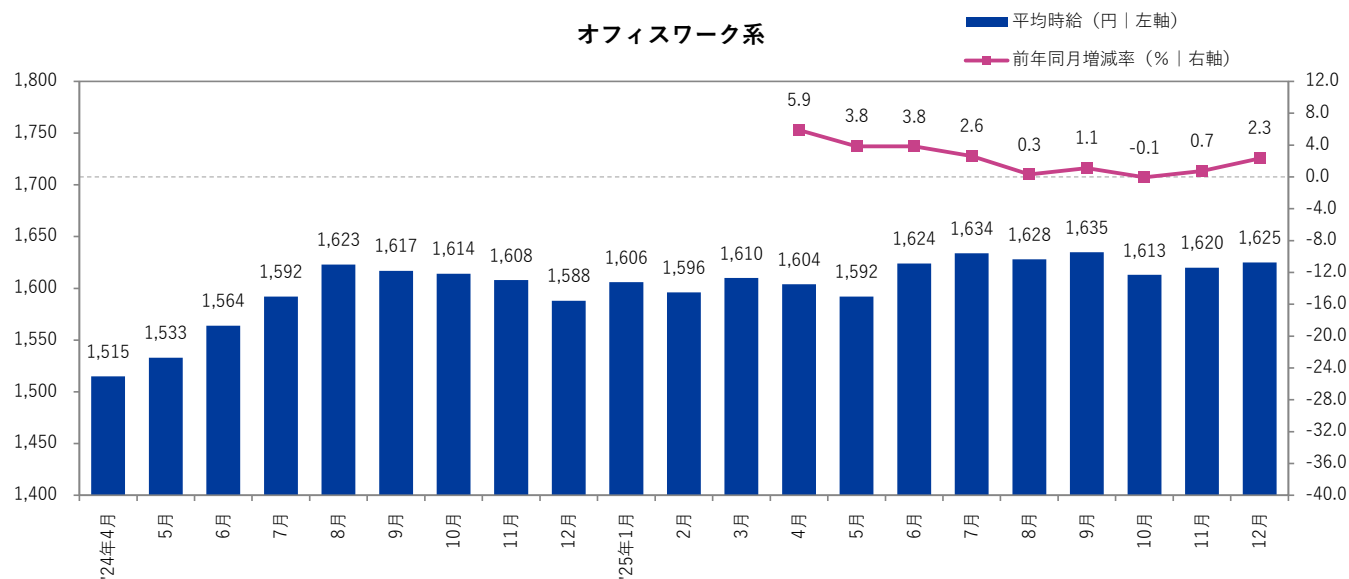
関西：大阪府、兵庫県、京都府、奈良県、滋賀県、和歌山県

1-1. 三大都市圏（首都圏・東海・関西）平均時給推移

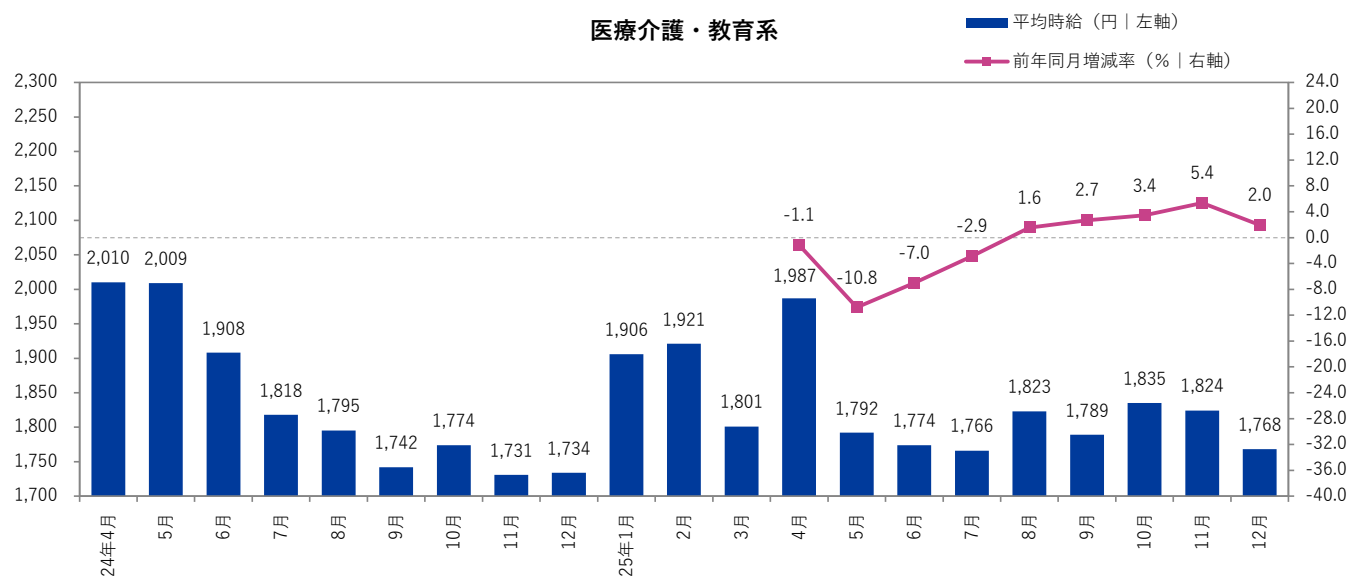
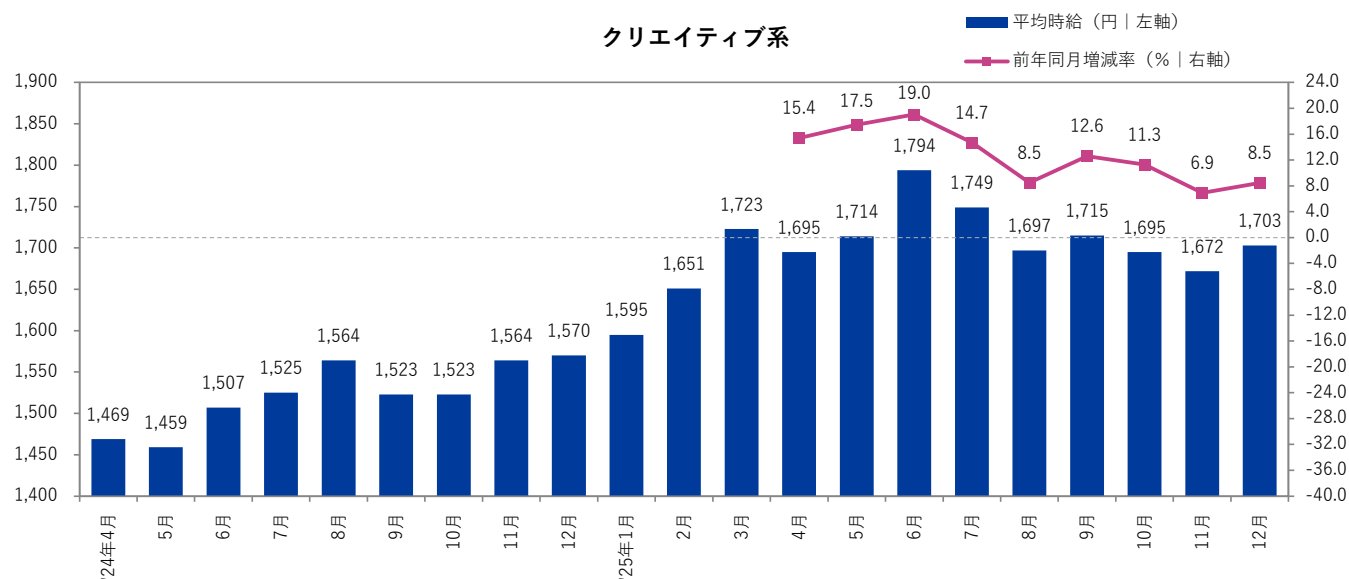
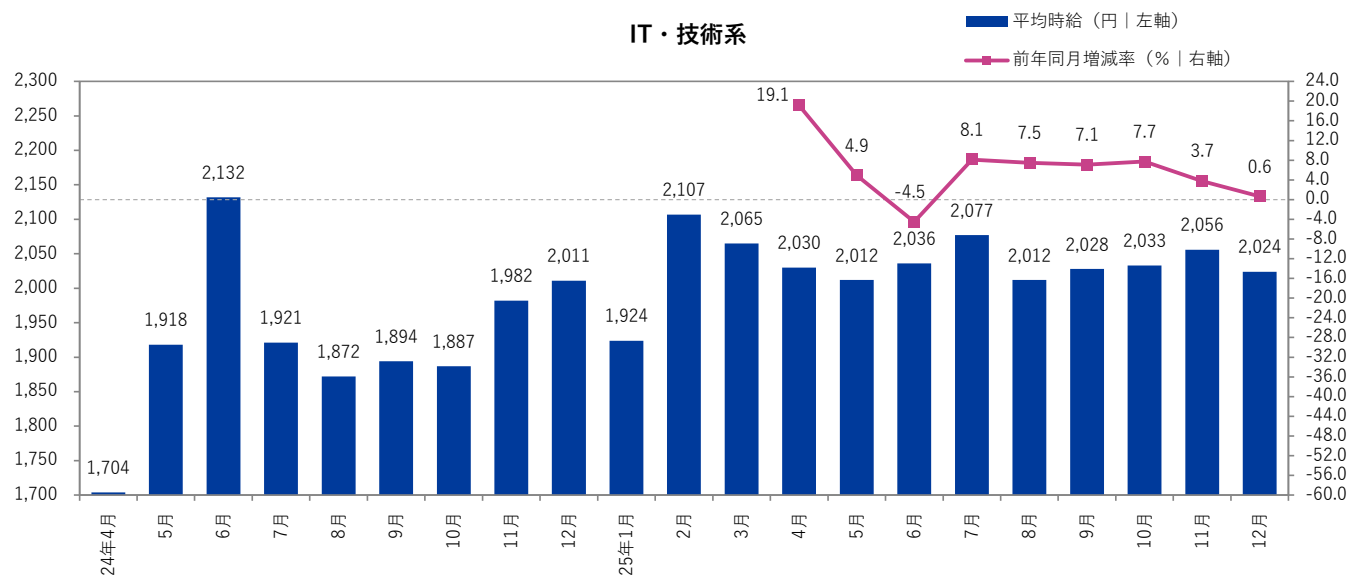


大分類	小分類	今月	前年同月比較 (2024年12月)			前月比較 (2025年11月)		
		平均時給 (円)	平均時給 (円)	増減額 (円)	増減率	平均時給 (円)	増減額 (円)	増減率
オフィス ワーク系	一般事務	1,574	1,542	32	2.1%	1,574	0	0.0%
	営業事務	1,705	1,632	73	4.5%	1,702	3	0.2%
	貿易事務・国際事務	1,795	1,717	78	4.5%	1,787	8	0.4%
	通訳・翻訳	1,693	1,636	57	3.5%	1,687	6	0.4%
	金融事務	1,650	1,606	44	2.7%	1,633	17	1.0%
	経理・会計	1,767	1,677	90	5.4%	1,761	6	0.3%
	総務・人事・広報・宣伝	1,752	1,688	64	3.8%	1,751	1	0.1%
	秘書	1,871	1,791	80	4.5%	1,872	▲ 1	-0.1%
	受付	1,568	1,471	97	6.6%	1,582	▲ 14	-0.9%
	企画・マーケティング	1,772	1,792	▲ 20	-1.1%	1,765	7	0.4%
	オフィスワーク系その他	1,592	1,548	44	2.8%	1,532	60	3.9%
	オフィスワーク系 全体	1,625	1,588	37	2.3%	1,620	5	0.3%
営業・ 販売・ サービス系	営業・企画営業	1,720	1,713	7	0.4%	1,741	▲ 21	-1.2%
	販売	1,506	1,477	29	2.0%	1,498	8	0.5%
	接客・ショールーム・カウンター窓口	1,437	1,441	▲ 4	-0.3%	1,434	3	0.2%
	テレオペ・テレマーケティング・スーパーバイザー	1,621	1,554	67	4.3%	1,621	0	0.0%
	営業・販売・サービス系その他	1,418	1,414	4	0.3%	1,420	▲ 2	-0.1%
	営業・販売・サービス系 全体	1,523	1,497	26	1.7%	1,516	7	0.5%
製造・ 物流・ 清掃系	製造・生産 (重工業)	1,421	1,373	48	3.5%	1,420	1	0.1%
	製造・生産 (その他)	1,394	1,371	23	1.7%	1,403	▲ 9	-0.6%
	品質管理・保証・検査	1,402	1,340	62	4.6%	1,395	7	0.5%
	物流作業	1,391	1,357	34	2.5%	1,407	▲ 16	-1.1%
	構内作業・フォークリフト	1,477	1,441	36	2.5%	1,491	▲ 14	-0.9%
	ドライバー・配送・デリバリー	1,549	1,495	54	3.6%	1,546	3	0.2%
	清掃・洗浄・クリーニング	1,343	1,318	25	1.9%	1,356	▲ 13	-1.0%
	製造・物流・清掃系その他	1,553	1,494	59	3.9%	1,562	▲ 9	-0.6%
	製造・物流・清掃系 全体	1,417	1,377	40	2.9%	1,427	▲ 10	-0.7%
	SE・プログラマー・ネットワークエンジニア	2,471	2,519	▲ 48	-1.9%	2,511	▲ 40	-1.6%
IT・ 技術系	運用管理・保守	2,122	2,056	66	3.2%	2,240	▲ 118	-5.3%
	テスト・評価	1,658	1,591	67	4.2%	1,605	53	3.3%
	CADオペレーター・CAD設計	1,969	1,752	217	12.4%	1,967	2	0.1%
	設計 (電子・機械・建築)	2,094	2,036	58	2.8%	2,110	▲ 16	-0.8%
	研究開発	1,777	1,909	▲ 132	-6.9%	1,788	▲ 11	-0.6%
	IT・技術系その他	1,582	1,557	25	1.6%	1,552	30	1.9%
	IT・技術系 全体	2,024	2,011	13	0.6%	2,056	▲ 32	-1.6%
	デザイナー	1,754	1,779	▲ 25	-1.4%	1,732	22	1.3%
クリエイ ティブ系	Web関連	1,626	1,743	▲ 117	-6.7%	1,607	19	1.2%
	編集・制作・校正	1,652	1,734	▲ 82	-4.7%	1,656	▲ 4	-0.2%
	DTPオペレーター	1,693	1,649	44	2.7%	1,679	14	0.8%
	クリエイティブ系その他	1,742	1,468	274	18.7%	1,659	83	5.0%
	クリエイティブ系 全体	1,703	1,570	133	8.5%	1,672	31	1.9%
	医療事務	1,482	1,449	33	2.3%	1,495	▲ 13	-0.9%
医療介護・ 教育系	介護スタッフ・介護福祉士	1,644	1,545	99	6.4%	1,666	▲ 22	-1.3%
	看護師・准看護師	2,263	2,404	▲ 141	-5.9%	2,324	▲ 61	-2.6%
	その他医療関連	1,466	1,516	▲ 50	-3.3%	1,511	▲ 45	-3.0%
	学校事務・その他教育系	1,608	1,594	14	0.9%	1,632	▲ 24	-1.5%
	医療介護・教育系 全体	1,768	1,734	34	2.0%	1,824	▲ 56	-3.1%
三大都市圏 全体		1,616	1,594	22	1.4%	1,620	▲ 4	-0.2%

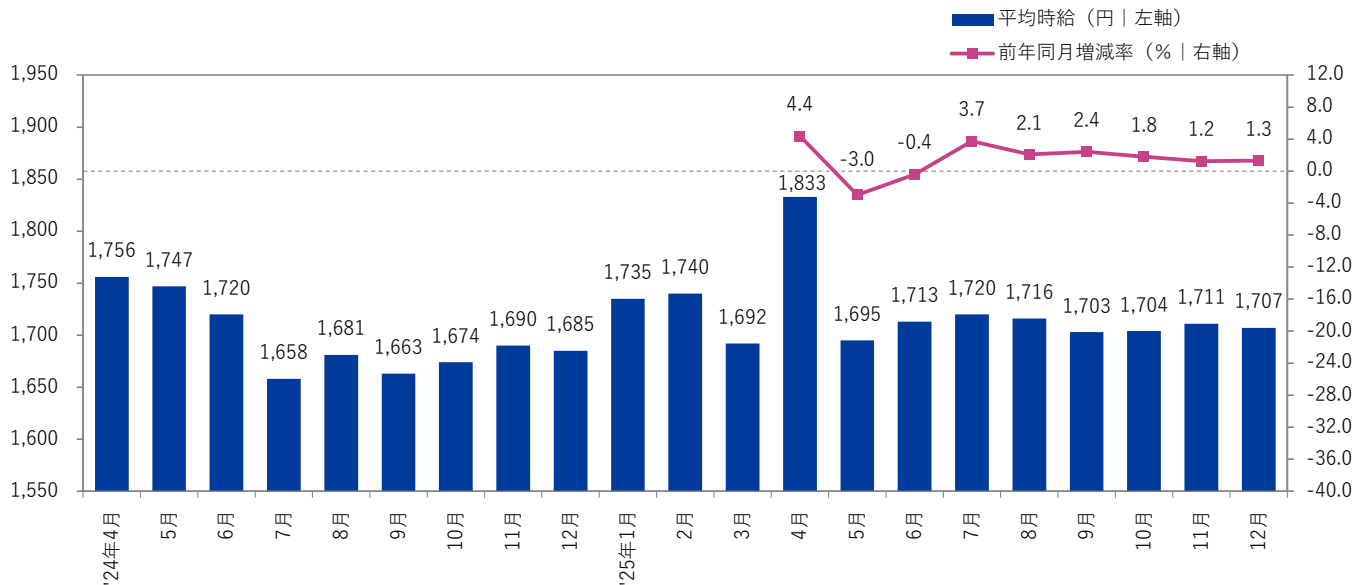
1-2. 三大都市圏（首都圏・東海・関西）職種別 平均時給推移



1-2. 三大都市圏（首都圏・東海・関西）職種別 平均時給推移（続き）



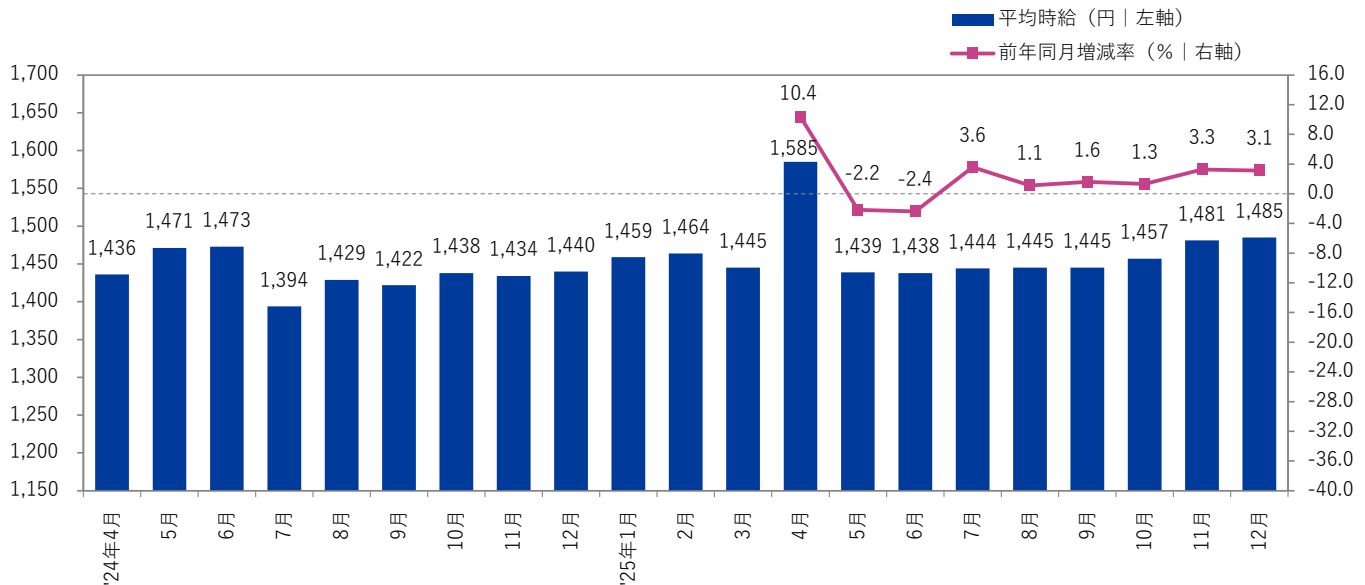
2-1. 首都圏（東京都、神奈川県、千葉県、埼玉県）



大分類	小分類	今月	前年同月比較（2024年12月）			前月比較（2025年11月）		
		平均時給 (円)	平均時給 (円)	増減額 (円)	増減率	平均時給 (円)	増減額 (円)	増減率
オフィス ワーク系	一般事務	1,683	1,643	40	2.4%	1,679	4	0.2%
	営業事務	1,775	1,713	62	3.6%	1,776	▲ 1	-0.1%
	貿易事務・国際事務	1,903	1,821	82	4.5%	1,907	▲ 4	-0.2%
	通訳・翻訳	1,735	1,696	39	2.3%	1,710	25	1.5%
	金融事務	1,791	1,726	65	3.8%	1,765	26	1.5%
	経理・会計	1,849	1,770	79	4.5%	1,846	3	0.2%
	総務・人事・広報・宣伝	1,819	1,762	57	3.2%	1,817	2	0.1%
	秘書	1,924	1,855	69	3.7%	1,913	11	0.6%
	受付	1,579	1,552	27	1.7%	1,560	19	1.2%
	企画・マーケティング	1,901	1,904	▲ 3	-0.2%	1,914	▲ 13	-0.7%
	オフィスワーク系その他	1,782	1,658	124	7.5%	1,754	28	1.6%
	オフィスワーク系 全体	1,736	1,689	47	2.8%	1,728	8	0.5%
営業・ 販売・ サービス系	営業・企画営業	1,771	1,802	▲ 31	-1.7%	1,808	▲ 37	-2.0%
	販売	1,528	1,493	35	2.3%	1,519	9	0.6%
	接客・ショールーム・カウンター窓口	1,527	1,511	16	1.1%	1,526	1	0.1%
	テレオペ・テレマーケティング・スーパーバイザー	1,682	1,628	54	3.3%	1,685	▲ 3	-0.2%
	営業・販売・サービス系その他	1,504	1,481	23	1.6%	1,507	▲ 3	-0.2%
	営業・販売・サービス系 全体	1,575	1,540	35	2.3%	1,567	8	0.5%
製造・ 物流・ 清掃系	製造・生産（重工業）	1,480	1,442	38	2.6%	1,493	▲ 13	-0.9%
	製造・生産（その他）	1,424	1,407	17	1.2%	1,430	▲ 6	-0.4%
	品質管理・保証・検査	1,455	1,360	95	7.0%	1,458	▲ 3	-0.2%
	物流作業	1,429	1,385	44	3.2%	1,454	▲ 25	-1.7%
	構内作業・フォークリフト	1,520	1,507	13	0.9%	1,544	▲ 24	-1.6%
	ドライバー・配送・デリバリー	1,605	1,558	47	3.0%	1,597	8	0.5%
	清掃・洗浄・クリーニング	1,387	1,361	26	1.9%	1,412	▲ 25	-1.8%
	製造・物流・清掃系その他	1,631	1,538	93	6.0%	1,666	▲ 35	-2.1%
	製造・物流・清掃系 全体	1,470	1,417	53	3.7%	1,489	▲ 19	-1.3%
	SE・プログラマー・ネットワークエンジニア	2,555	2,639	▲ 84	-3.2%	2,629	▲ 74	-2.8%
IT・ 技術系	運用管理・保守	2,237	2,151	86	4.0%	2,390	▲ 153	-6.4%
	テスト・評価	1,645	-	-	-	1,620	25	1.5%
	CADオペレーター・CAD設計	2,091	1,862	229	12.3%	2,100	▲ 9	-0.4%
	設計（電子・機械・建築）	2,163	2,082	81	3.9%	2,186	▲ 23	-1.1%
	研究開発	2,023	2,404	▲ 381	-15.8%	2,037	▲ 14	-0.7%
	IT・技術系その他	1,771	1,779	▲ 8	-0.4%	1,732	39	2.3%
	IT・技術系 全体	2,180	2,229	▲ 49	-2.2%	2,228	▲ 48	-2.2%
クリエイ ティブ系	デザイナー	1,853	1,857	▲ 4	-0.2%	1,831	22	1.2%
	Web関連	1,620	1,802	▲ 182	-10.1%	1,604	16	1.0%
	編集・制作・校正	1,693	1,803	▲ 110	-6.1%	1,694	▲ 1	-0.1%
	DTPオペレーター	1,807	1,751	56	3.2%	-	-	-
	クリエイティブ系その他	1,805	1,530	275	18.0%	1,729	76	4.4%
	クリエイティブ系 全体	1,758	1,674	84	5.0%	1,726	32	1.9%
医療介護 ・ 教育系	医療事務	1,555	1,523	32	2.1%	1,571	▲ 16	-1.0%
	介護スタッフ・介護福祉士	1,694	1,587	107	6.7%	1,724	▲ 30	-1.7%
	看護師・准看護師	2,321	2,446	▲ 125	-5.1%	2,414	▲ 93	-3.9%
	その他医療関連	1,525	1,571	▲ 46	-2.9%	1,557	▲ 32	-2.1%
	学校事務・その他教育系	1,729	1,685	44	2.6%	1,717	12	0.7%
	医療介護・教育系 全体	1,821	1,794	27	1.5%	1,871	▲ 50	-2.7%
首都圏 全体		1,707	1,685	22	1.3%	1,711	▲ 4	-0.2%

※ - : 集計対象件数100件未満

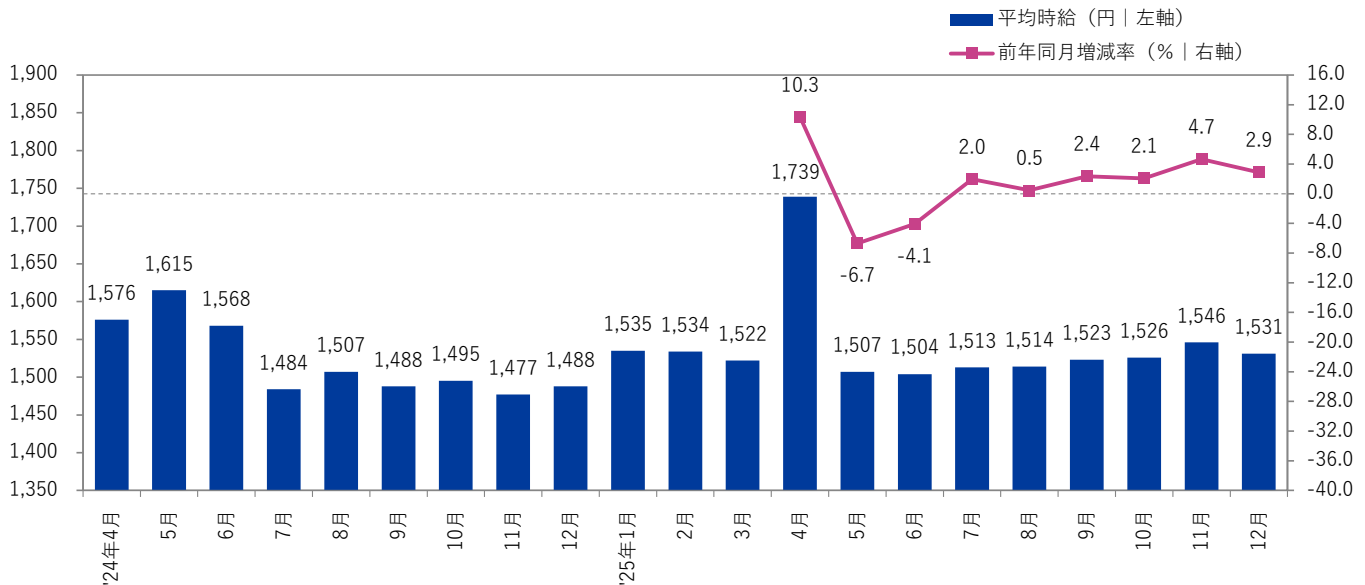
2-2. 東海（愛知県、三重県、岐阜県、静岡県）



大分類	小分類	今月	前年同月比較 (2024年12月)			前月比較 (2025年11月)		
		平均時給 (円)	平均時給 (円)	増減額 (円)	増減率	平均時給 (円)	増減額 (円)	増減率
オフィス ワーク系	一般事務	1,410	1,373	37	2.7%	1,412	▲ 2	-0.1%
	営業事務	1,507	1,447	60	4.1%	1,510	▲ 3	-0.2%
	貿易事務・国際事務	1,582	1,515	67	4.4%	1,582	0	0.0%
	通訳・翻訳	-	-	-	-	-	-	-
	金融事務	1,484	1,413	71	5.0%	-	-	-
	経理・会計	1,483	1,441	42	2.9%	1,474	9	0.6%
	総務・人事・広報・宣伝	1,508	1,443	65	4.5%	1,502	6	0.4%
	秘書	-	-	-	-	-	-	-
	受付	1,469	1,420	49	3.5%	1,484	▲ 15	-1.0%
	企画・マーケティング	-	-	-	-	-	-	-
	オフィスワーク系その他	1,370	1,413	▲ 43	-3.0%	1,383	▲ 13	-0.9%
	オフィスワーク系 全体	1,431	1,400	31	2.2%	1,436	▲ 5	-0.3%
営業・ 販売・ サービス系	営業・企画営業	1,626	1,559	67	4.3%	1,635	▲ 9	-0.6%
	販売	1,475	1,479	▲ 4	-0.3%	1,477	▲ 2	-0.1%
	接客・ショールーム・カウンター窓口	1,323	1,326	▲ 3	-0.2%	1,311	12	0.9%
	テレオペ・テレマーケティング・スーパーバイザー	1,472	1,413	59	4.2%	1,467	5	0.3%
	営業・販売・サービス系その他	1,317	1,318	▲ 1	-0.1%	1,318	▲ 1	-0.1%
	営業・販売・サービス系 全体	1,420	1,432	▲ 12	-0.8%	1,421	▲ 1	-0.1%
製造・ 物流・ 清掃系	製造・生産 (重工業)	1,417	1,379	38	2.8%	1,416	1	0.1%
	製造・生産 (その他)	1,402	1,406	▲ 4	-0.3%	1,413	▲ 11	-0.8%
	品質管理・保証・検査	1,382	1,368	14	1.0%	1,392	▲ 10	-0.7%
	物流作業	1,370	1,345	25	1.9%	1,382	▲ 12	-0.9%
	構内作業・フォークリフト	1,437	1,406	31	2.2%	1,439	▲ 2	-0.1%
	ドライバー・配送・デリバリー	1,467	1,435	32	2.2%	1,465	2	0.1%
	清掃・洗浄・クリーニング	1,302	1,292	10	0.8%	1,305	▲ 3	-0.2%
	製造・物流・清掃系その他	1,495	1,442	53	3.7%	1,495	0	0.0%
	製造・物流・清掃系 全体	1,398	1,380	18	1.3%	1,406	▲ 8	-0.6%
	SE・プログラマー・ネットワークエンジニア	2,293	2,240	53	2.4%	2,328	▲ 35	-1.5%
IT・ 技術系	運用管理・保守	1,961	-	-	-	2,125	▲ 164	-7.7%
	テスト・評価	-	-	-	-	-	-	-
	CADオペレーター・CAD設計	1,839	1,618	221	13.7%	1,834	5	0.3%
	設計 (電子・機械・建築)	1,905	-	-	-	1,911	▲ 6	-0.3%
	研究開発	1,554	1,412	142	10.1%	1,513	41	2.7%
	IT・技術系その他	1,424	1,364	60	4.4%	1,416	8	0.6%
	IT・技術系 全体	1,773	1,634	139	8.5%	1,800	▲ 27	-1.5%
クリエイ ティブ系	デザイナー	-	-	-	-	-	-	-
	Web関連	-	-	-	-	-	-	-
	編集・制作・校正	-	-	-	-	-	-	-
	DTPオペレーター	-	-	-	-	-	-	-
	クリエイティブ系その他	-	1,457	-	-	-	-	-
	クリエイティブ系 全体	1,454	1,449	5	0.3%	1,444	10	0.7%
医療介護 ・ 教育系	医療事務	1,370	1,291	79	6.1%	1,372	▲ 2	-0.1%
	介護スタッフ・介護福祉士	1,544	1,398	146	10.4%	1,538	6	0.4%
	看護師・准看護師	2,133	2,166	▲ 33	-1.5%	2,108	25	1.2%
	その他医療関連	1,355	1,278	77	6.0%	1,347	8	0.6%
	学校事務・その他教育系	1,438	1,479	▲ 41	-2.8%	1,410	28	2.0%
	医療介護・教育系 全体	1,706	1,531	175	11.4%	1,695	11	0.6%
東海 全体		1,485	1,440	45	3.1%	1,481	4	0.3%

※ - : 集計対象件数100件未満

2-3. 関西（大阪府、兵庫県、京都府、奈良県、滋賀県、和歌山県）



大分類	小分類	今月	前年同月比較（2024年12月）			前月比較（2025年11月）		
		平均時給 （円）	平均時給 （円）	増減額 （円）	増減率	平均時給 （円）	増減額 （円）	増減率
オフィス ワーク系	一般事務	1,449	1,414	35	2.5%	1,463	▲ 14	-1.0%
	営業事務	1,533	1,458	75	5.1%	1,523	10	0.7%
	貿易事務・国際事務	1,608	1,515	93	6.1%	1,607	1	0.1%
	通訳・翻訳	1,592	1,551	41	2.6%	1,605	▲ 13	-0.8%
	金融事務	1,511	1,459	52	3.6%	1,495	16	1.1%
	経理・会計	1,552	1,466	86	5.9%	1,550	2	0.1%
	総務・人事・広報・宣伝	1,543	1,464	79	5.4%	1,537	6	0.4%
	秘書	-	1,496	-	-	-	-	-
	受付	1,606	1,367	239	17.5%	1,644	▲ 38	-2.3%
	企画・マーケティング	1,522	1,632	▲ 110	-6.7%	1,499	23	1.5%
	オフィスワーク系その他	1,355	1,401	▲ 46	-3.3%	1,342	13	1.0%
	オフィスワーク系 全体	1,477	1,431	46	3.2%	1,486	▲ 9	-0.6%
営業・ 販売・ サービス系	営業・企画営業	1,610	1,542	68	4.4%	1,623	▲ 13	-0.8%
	販売	1,463	1,440	23	1.6%	1,460	3	0.2%
	接客・ショールーム・カウンター窓口	1,339	1,372	▲ 33	-2.4%	1,333	6	0.5%
	テレオペ・テレマーケティング・スーパーバイザー	1,504	1,449	55	3.8%	1,522	▲ 18	-1.2%
	営業・販売・サービス系その他	1,346	1,355	▲ 9	-0.7%	1,344	2	0.1%
	営業・販売・サービス系 全体	1,452	1,432	20	1.4%	1,453	▲ 1	-0.1%
製造・ 物流・ 清掃系	製造・生産（重工業）	1,390	1,327	63	4.7%	1,386	4	0.3%
	製造・生産（その他）	1,367	1,325	42	3.2%	1,375	▲ 8	-0.6%
	品質管理・保証・検査	1,388	1,293	95	7.3%	1,351	37	2.7%
	物流作業	1,369	1,330	39	2.9%	1,378	▲ 9	-0.7%
	構内作業・フォークリフト	1,457	1,403	54	3.8%	1,466	▲ 9	-0.6%
	ドライバー・配送・デリバリー	1,464	1,391	73	5.2%	1,447	17	1.2%
	清掃・洗浄・クリーニング	1,324	1,265	59	4.7%	1,324	0	0.0%
	製造・物流・清掃系その他	1,495	1,457	38	2.6%	1,468	27	1.8%
	製造・物流・清掃系 全体	1,384	1,336	48	3.6%	1,385	▲ 1	-0.1%
	SE・プログラマー・ネットワークエンジニア	2,345	2,288	57	2.5%	2,377	▲ 32	-1.3%
IT・ 技術系	運用管理・保守	2,000	1,898	102	5.4%	2,100	▲ 100	-4.8%
	テスト・評価	-	-	-	-	-	-	-
	CADオペレーター・CAD設計	1,822	1,644	178	10.8%	1,834	▲ 12	-0.7%
	設計（電子・機械・建築）	2,012	2,007	5	0.2%	2,021	▲ 9	-0.4%
	研究開発	1,725	-	-	-	1,788	▲ 63	-3.5%
	IT・技術系その他	1,446	1,380	66	4.8%	1,446	0	0.0%
	IT・技術系 全体	1,877	1,803	74	4.1%	1,934	▲ 57	-2.9%
クリエイ ティブ系	デザイナー	1,566	-	-	-	1,551	15	1.0%
	Web関連	-	-	-	-	-	-	-
	編集・制作・校正	1,503	-	-	-	1,530	▲ 27	-1.8%
	DTPオペレーター	-	-	-	-	-	-	-
	クリエイティブ系その他	1,458	1,398	60	4.3%	1,476	▲ 18	-1.2%
	クリエイティブ系 全体	1,533	1,424	109	7.7%	1,530	3	0.2%
医療介護 ・ 教育系	医療事務	1,378	1,338	40	3.0%	1,386	▲ 8	-0.6%
	介護スタッフ・介護福祉士	1,607	1,505	102	6.8%	1,621	▲ 14	-0.9%
	看護師・准看護師	2,212	2,360	▲ 148	-6.3%	2,259	▲ 47	-2.1%
	その他医療関連	1,337	1,456	▲ 119	-8.2%	1,383	▲ 46	-3.3%
	学校事務・その他教育系	1,485	1,466	19	1.3%	1,455	30	2.1%
	医療介護・教育系 全体	1,695	1,660	35	2.1%	1,782	▲ 87	-4.9%
関西 全体		1,531	1,488	43	2.9%	1,546	▲ 15	-1.0%

※ - : 集計対象件数100件未満

<参考>時系列データ

		平均時給 (円)												
エリア	大分類	年	1月	2月	3月	4月	5月	6月	7月	8月	9月	10月	11月	12月
三大都市圏	オフィスワーク系	2024年	-	-	-	1,515	1,533	1,564	1,592	1,623	1,617	1,614	1,608	1,588
		2025年	1,606	1,596	1,610	1,604	1,592	1,624	1,634	1,628	1,635	1,613	1,620	1,625
	営業・販売・サービス系	2024年	-	-	-	1,447	1,465	1,472	1,480	1,490	1,488	1,487	1,484	1,497
		2025年	1,509	1,502	1,499	1,496	1,498	1,508	1,515	1,510	1,512	1,508	1,516	1,523
	製造・物流・清掃系	2024年	-	-	-	1,344	1,349	1,392	1,362	1,378	1,379	1,377	1,383	1,377
		2025年	1,380	1,382	1,381	1,388	1,392	1,400	1,398	1,405	1,404	1,412	1,427	1,417
	IT・技術系	2024年	-	-	-	1,704	1,918	2,132	1,921	1,872	1,894	1,887	1,982	2,011
		2025年	1,924	2,107	2,065	2,030	2,012	2,036	2,077	2,012	2,028	2,033	2,056	2,024
	クリエイティブ系	2024年	-	-	-	1,469	1,459	1,507	1,525	1,564	1,523	1,523	1,564	1,570
		2025年	1,595	1,651	1,723	1,695	1,714	1,794	1,749	1,697	1,715	1,695	1,672	1,703
	医療介護・教育系	2024年	-	-	-	2,010	2,009	1,908	1,818	1,795	1,742	1,774	1,731	1,734
		2025年	1,906	1,921	1,801	1,987	1,792	1,774	1,766	1,823	1,789	1,835	1,824	1,768
	全体	2024年	-	-	-	1,651	1,664	1,629	1,569	1,597	1,581	1,592	1,597	1,594
		2025年	1,637	1,638	1,603	1,760	1,596	1,612	1,620	1,616	1,613	1,609	1,620	1,616
首都圏	オフィスワーク系	2024年	-	-	-	1,620	1,634	1,671	1,697	1,714	1,707	1,703	1,708	1,689
		2025年	1,699	1,695	1,702	1,705	1,706	1,709	1,730	1,733	1,738	1,726	1,728	1,736
	営業・販売・サービス系	2024年	-	-	-	1,489	1,496	1,505	1,520	1,540	1,531	1,528	1,532	1,540
		2025年	1,554	1,545	1,539	1,541	1,542	1,555	1,559	1,554	1,563	1,562	1,567	1,575
	製造・物流・清掃系	2024年	-	-	-	1,364	1,374	1,436	1,389	1,415	1,414	1,411	1,423	1,417
		2025年	1,420	1,422	1,421	1,432	1,457	1,467	1,454	1,461	1,457	1,467	1,489	1,470
	IT・技術系	2024年	-	-	-	2,031	2,205	2,440	2,240	2,104	2,106	2,092	2,220	2,229
		2025年	2,080	2,292	2,205	2,175	2,150	2,170	2,233	2,178	2,197	2,197	2,228	2,180
	クリエイティブ系	2024年	-	-	-	1,578	1,557	1,619	1,631	1,676	1,633	1,632	1,678	1,674
		2025年	1,757	1,786	1,817	1,782	1,812	1,862	1,815	1,768	1,778	1,753	1,726	1,758
	医療介護・教育系	2024年	-	-	-	2,054	2,065	1,975	1,873	1,830	1,803	1,828	1,794	1,794
		2025年	1,988	2,015	1,893	2,028	1,856	1,853	1,833	1,892	1,820	1,877	1,871	1,821
	全体	2024年	-	-	-	1,756	1,747	1,720	1,658	1,681	1,663	1,674	1,690	1,685
		2025年	1,735	1,740	1,692	1,833	1,695	1,713	1,720	1,716	1,703	1,704	1,711	1,707
東海	オフィスワーク系	2024年	-	-	-	1,350	1,355	1,372	1,346	1,392	1,387	1,387	1,399	1,400
		2025年	1,406	1,410	1,401	1,408	1,404	1,412	1,421	1,428	1,439	1,423	1,436	1,431
	営業・販売・サービス系	2024年	-	-	-	1,383	1,391	1,395	1,398	1,403	1,417	1,426	1,411	1,432
		2025年	1,443	1,443	1,426	1,422	1,415	1,425	1,432	1,429	1,415	1,404	1,421	1,420
	製造・物流・清掃系	2024年	-	-	-	1,345	1,347	1,368	1,361	1,385	1,383	1,380	1,386	1,380
		2025年	1,378	1,376	1,370	1,370	1,360	1,367	1,372	1,373	1,374	1,395	1,406	1,398
	IT・技術系	2024年	-	-	-	1,324	1,677	1,897	1,482	1,557	1,599	1,602	1,598	1,634
		2025年	1,648	1,754	1,787	1,728	1,746	1,760	1,791	1,758	1,710	1,757	1,800	1,773
	クリエイティブ系	2024年	-	-	-	1,397	1,406	1,420	1,430	1,428	1,423	1,424	1,441	1,449
		2025年	1,456	1,459	1,493	1,526	1,467	1,495	1,464	1,445	1,449	1,464	1,444	1,454
	医療介護・教育系	2024年	-	-	-	1,842	1,785	1,679	1,511	1,582	1,501	1,567	1,515	1,531
		2025年	1,678	1,678	1,569	1,797	1,617	1,565	1,558	1,584	1,636	1,666	1,695	1,706
	全体	2024年	-	-	-	1,436	1,471	1,473	1,394	1,429	1,422	1,438	1,434	1,440
		2025年	1,459	1,464	1,445	1,585	1,439	1,438	1,444	1,445	1,445	1,457	1,481	1,485
関西	オフィスワーク系	2024年	-	-	-	1,420	1,430	1,457	1,443	1,450	1,446	1,446	1,444	1,431
		2025年	1,441	1,449	1,464	1,466	1,447	1,466	1,468	1,467	1,478	1,469	1,486	1,477
	営業・販売・サービス系	2024年	-	-	-	1,392	1,423	1,438	1,425	1,418	1,420	1,418	1,416	1,432
		2025年	1,442	1,436	1,434	1,428	1,433	1,443	1,452	1,448	1,446	1,438	1,453	1,452
	製造・物流・清掃系	2024年	-	-	-	1,314	1,320	1,367	1,330	1,332	1,337	1,336	1,340	1,336
		2025年	1,342	1,348	1,350	1,364	1,355	1,359	1,360	1,371	1,371	1,373	1,385	1,384
	IT・技術系	2024年	-	-	-	1,372	1,687	1,904	1,601	1,712	1,772	1,772	1,724	1,803
		2025年	1,824	1,917	1,937	1,905	1,905	1,889	1,878	1,884	1,904	1,918	1,934	1,877
	クリエイティブ系	2024年	-	-	-	1,367	1,383	1,404	1,397	1,407	1,410	1,409	1,436	1,424
		2025年	1,425	1,455	1,510	1,520	1,524	1,540	1,519	1,543	1,535	1,522	1,530	1,533
	医療介護・教育系	2024年	-	-	-	1,952	1,969	1,861	1,774	1,763	1,666	1,703	1,627	1,660
		2025年	1,797	1,812	1,723	2,012	1,717	1,665	1,682	1,727	1,751	1,799	1,782	1,695
	全体	2024年	-	-	-	1,576	1,615	1,568	1,484	1,507	1,488	1,495	1,477	1,488
		2025年	1,535	1,534	1,522	1,739	1,507	1,504	1,513	1,514	1,523	1,526	1,546	1,531