

－2025 年 12 月度 アルバイト・パート募集時平均時給調査－

三大都市圏の 12 月度平均時給は前年同月より 58 円増加の 1,319 円

リクルートグループが運営する採用管理システム『Air ワーク 採用管理』『ジョブオブ採用管理』に入稿された求人情報より、2025 年 12 月度の「アルバイト・パート募集時平均時給調査（三大都市圏）」をまとめましたので、ご報告致します。

■ 三大都市圏全体（首都圏・東海・関西）…前年同月より 58 円増加、前月より 2 円増加

○三大都市圏の平均時給は 1,319 円（前年同月 1,261 円、前月 1,317 円） [3P]

- 全体：前年同月より 58 円増加（増減率+4.6%）、前月より 2 円増加（同+0.2%）
- 職種別前年同月比：「販売・サービス系」（増減額+73 円、増減率+6.0%）など全職種でプラス
- 職種別前月比：「専門職系」（増減額+17 円、増減率+1.2%）など 3 職種でプラス

■ 三大都市圏エリア別…前年同月比、首都圏・東海・関西共にプラス

[7P]

○首都圏の平均時給は 1,364 円（前年同月 1,304 円、前月 1,355 円）

[8P]

- 全体：前年同月より 60 円増加（増減率+4.6%）、前月より 9 円増加（同+0.7%）
- 職種別前年同月比：「販売・サービス系」（増減額+82 円、増減率+6.5%）など全職種でプラス
- 職種別前月比：「専門職系」（増減額+33 円、増減率+2.3%）など 4 職種でプラス

○東海の平均時給は 1,233 円（前年同月 1,183 円、前月 1,236 円）

[9P]

- 全体：前年同月より 50 円増加（増減率+4.2%）、前月より 3 円減少（同-0.2%）
- 職種別前年同月比：「製造・物流・清掃系」（増減額+56 円、増減率+4.8%）など全職種でプラス
- 職種別前月比：「専門職系」（増減額-5 円、増減率-0.4%）など 4 職種でマイナス

○関西の平均時給は 1,285 円（前年同月 1,227 円、前月 1,298 円）

[10P]

- 全体：前年同月より 58 円増加（増減率+4.7%）、前月より 13 円減少（同-1.0%）
- 職種別前年同月比：「販売・サービス系」（増減額+80 円、増減率+6.7%）など全職種でプラス
- 職種別前月比：「販売・サービス系」（増減額-38 円、増減率-2.9%）など 5 職種でマイナス

本件に関する
お問い合わせ先

<https://www.indeedrecruit-partners.co.jp/support/form/>

■ 調査概要

リクルートグループが運営する採用管理システム『Air ワーク 採用管理』『ジョブオブ採用管理』に入稿された求人情報より、アルバイト・パート募集の求人情報を抽出し、募集時平均時給を集計した。

※『Air ワーク 採用管理』：<https://airregi.jp/work/recruitment/>

『ジョブオブ採用管理』：<https://jobop.jp/ats/>

※募集時給に幅のある求人の場合（例：1,200 円～1,500 円）は、下限時給のみ（例：1,200 円）を集計対象としている。

<集計対象件数（全国）>

2025 年 12 月度 62 万 6,751 件

※当該件数は平均時給調査に際して集計した求人の件数であり、集計対象とする採用管理システムに入稿されている求人の総数ではない。当該件数を用いてその他の月の集計対象件数と単純比較することはできないため注意が必要。

<集計対象期間について>

2025 年 12 月 1 日（月）～31 日（水）

大分類	小分類
販売・サービス系	販売
	アパレル販売
	化粧品販売
	コンビニスタッフ
	レジャー施設業務全般
	ホテルフロント
	ホテルスタッフ
	イベントスタッフ（設営・運営など）
	家事支援
	その他（販売）
フード系	その他（サービス）
	ホールスタッフ（飲食店）
	調理・コック・板前（見習含む）
	パン職人・パティシエ
	食品製造・販売
製造・物流・清掃系	その他
	製造・生産（重工業）
	製造・生産（その他）
	物流作業
	構内作業・フォークリフト
	ドライバー・配送・デリバリー
	ドライバー（中型・大型・バス・タクシー）
	清掃・洗浄・クリーニング
	警備員・監視員・パーキングスタッフ
	ビルメンテナンス・施設管理
	ガソリンスタンドスタッフ
	管理人
	その他

大分類	小分類
事務系	受付
	一般事務
	コールセンタースタッフ
	医療事務
	その他
営業系	営業
	その他
専門職系	看護師
	医療関係従事者
	介護スタッフ
	訪問介護員（ホームヘルパー）
	介護福祉士
	サービス管理責任者・サービス提供責任者（介護・福祉系）
	美容師・理容師
	美容系職種
	スポーツインストラクター
	塾講師
	保育士・幼稚園教諭
	家庭教師
	プログラマー・エンジニア
	その他
その他（非掲載）	

<エリア区分について>

集計対象の採用管理システムに入稿される求人情報記載の所在地に準拠し、以下の通りとした。

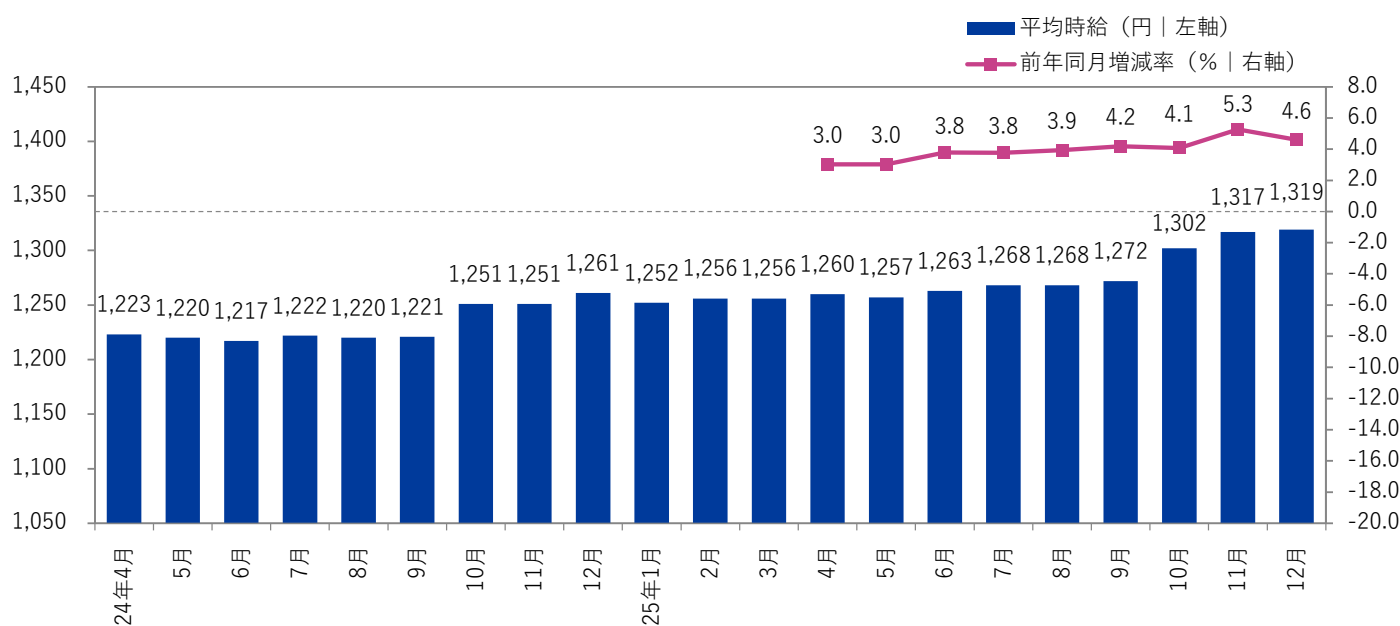
北海道	： 北海道
東北	： 宮城県、青森県、岩手県、秋田県、山形県、福島県
北関東	： 栃木県、群馬県、茨城県
首都圏	： 東京都、神奈川県、千葉県、埼玉県
甲信越・北陸	： 山梨県、長野県、新潟県、石川県、富山県、福井県
東海	： 愛知県、三重県、岐阜県、静岡県
関西	： 大阪府、兵庫県、京都府、奈良県、滋賀県、和歌山県
中国・四国	： 広島県、岡山県、山口県、島根県、鳥取県、香川県、徳島県、愛媛県、高知県
九州	： 福岡県、佐賀県、長崎県、熊本県、大分県、宮崎県、鹿児島県、沖縄県

<参考：全国エリア別 平均時給>

大分類	平均時給（円）										
	北海道	東北	北関東	首都圏	甲信越・北陸	東海	関西	中国・四国	九州	三大都市圏	全国
販売・サービス系	1,145	1,121	1,167	1,336	1,186	1,209	1,273	1,149	1,140	1,294	1,247
フード系	1,154	1,092	1,140	1,293	1,159	1,193	1,219	1,128	1,119	1,255	1,216
製造・物流・清掃系	1,179	1,107	1,196	1,321	1,175	1,221	1,241	1,136	1,131	1,279	1,242
事務系	1,237	1,189	1,172	1,385	1,171	1,222	1,282	1,164	1,200	1,333	1,293
営業系	1,335	1,288	1,303	1,512	1,246	1,435	1,428	1,379	1,335	1,480	1,434
専門職系	1,303	1,283	1,276	1,497	1,287	1,342	1,403	1,252	1,269	1,446	1,396
全体	1,186	1,148	1,187	1,364	1,193	1,233	1,285	1,165	1,172	1,319	1,275

※大分類「その他」は省略

1-1. 三大都市圏（首都圏・東海・関西）平均時給推移



1-2. 三大都市圏（首都圏・東海・関西）

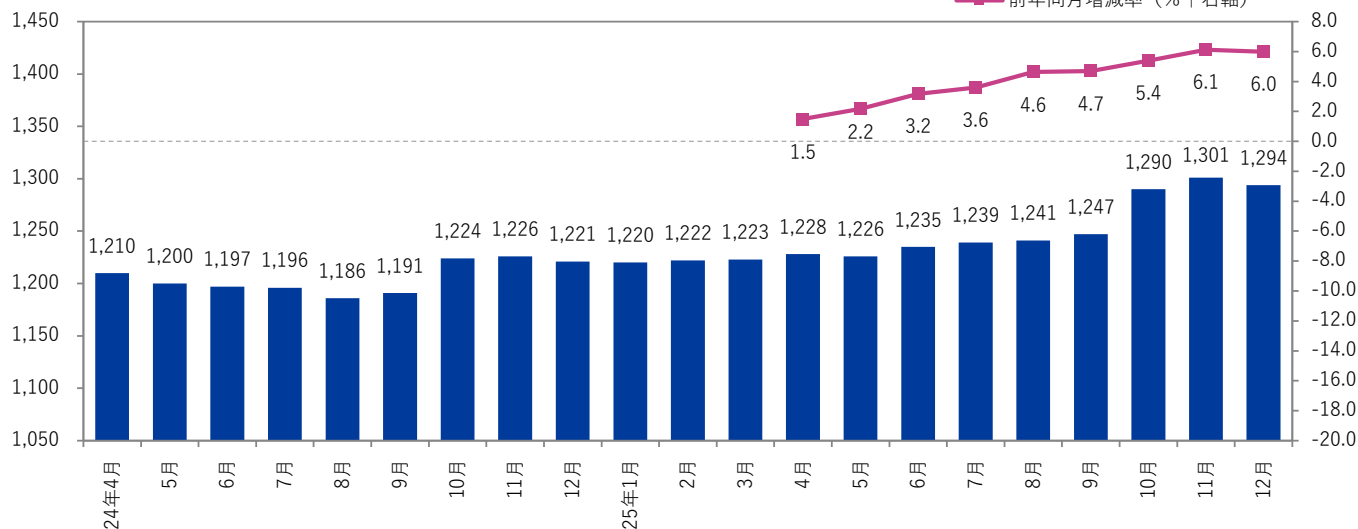
大分類	小分類	今月	前年同月比較（2024年12月）			前月比較（2025年11月）		
		平均時給 （円）	平均時給 （円）	増減額 （円）	増減率	平均時給 （円）	増減額 （円）	増減率
販売・サービス系	販売	1,275	1,195	80	6.7%	1,298	▲ 23	-1.8%
	アパレル販売	1,248	1,192	56	4.7%	1,244	4	0.3%
	化粧品販売	1,285	1,232	53	4.3%	1,251	34	2.7%
	コンビニスタッフ	1,232	1,170	62	5.3%	1,232	0	0.0%
	レジャー施設業務全般	1,346	1,286	60	4.7%	1,355	▲ 9	-0.7%
	ホテルフロント	1,260	1,199	61	5.1%	1,246	14	1.1%
	ホテルスタッフ	1,310	1,249	61	4.9%	1,314	▲ 4	-0.3%
	イベントスタッフ（設営・運営など）	1,395	1,389	6	0.4%	1,415	▲ 20	-1.4%
	家事支援	1,353	1,294	59	4.6%	1,347	6	0.4%
	その他（販売）	1,327	1,219	108	8.9%	1,288	39	3.0%
	その他（サービス）	1,328	1,256	72	5.7%	1,321	7	0.5%
	販売・サービス系 全体	1,294	1,221	73	6.0%	1,301	▲ 7	-0.5%
フード系	ホールスタッフ（飲食店）	1,253	1,212	41	3.4%	1,258	▲ 5	-0.4%
	調理・コック・板前（見習含む）	1,254	1,204	50	4.2%	1,255	▲ 1	-0.1%
	パン職人・パティシエ	1,231	1,166	65	5.6%	1,236	▲ 5	-0.4%
	食品製造・販売	1,252	1,201	51	4.2%	1,250	2	0.2%
	その他	1,295	1,224	71	5.8%	1,297	▲ 2	-0.2%
	フード系 全体	1,255	1,209	46	3.8%	1,258	▲ 3	-0.2%
製造・物流・清掃系	製造・生産（重工業）	1,302	1,272	30	2.4%	1,276	26	2.0%
	製造・生産（その他）	1,258	1,230	28	2.3%	1,262	▲ 4	-0.3%
	物流作業	1,289	1,249	40	3.2%	1,298	▲ 9	-0.7%
	構内作業・フォークリフト	1,280	1,218	62	5.1%	1,286	▲ 6	-0.5%
	ドライバー・配送・デリバリー	1,274	1,216	58	4.8%	1,276	▲ 2	-0.2%
	ドライバー（中型・大型・バス・タクシー）	1,380	1,370	10	0.7%	1,391	▲ 11	-0.8%
	清掃・洗浄・クリーニング	1,270	1,212	58	4.8%	1,266	4	0.3%
	警備員・監視員・パーキングスタッフ	1,306	1,292	14	1.1%	1,333	▲ 27	-2.0%
	ビルメンテナンス・施設管理	1,269	1,292	▲ 23	-1.8%	1,271	▲ 2	-0.2%
	ガソリンスタンドスタッフ	1,234	1,186	48	4.0%	1,233	1	0.1%
	管理人	1,319	1,256	63	5.0%	1,316	3	0.2%
	その他	1,288	1,229	59	4.8%	1,356	▲ 68	-5.0%
	製造・物流・清掃系 全体	1,279	1,228	51	4.2%	1,291	▲ 12	-0.9%
事務系	受付	1,282	1,224	58	4.7%	1,275	7	0.5%
	一般事務	1,317	1,262	55	4.4%	1,316	1	0.1%
	コールセンタースタッフ	1,477	1,424	53	3.7%	1,420	57	4.0%
	医療事務	1,231	1,236	▲ 5	-0.4%	1,230	1	0.1%
	その他	1,324	1,254	70	5.6%	1,325	▲ 1	-0.1%
	事務系 全体	1,333	1,279	54	4.2%	1,322	11	0.8%
営業系	営業	1,492	1,399	93	6.6%	1,498	▲ 6	-0.4%
	その他	1,465	1,377	88	6.4%	1,435	30	2.1%
	営業系 全体	1,480	1,387	93	6.7%	1,472	8	0.5%
専門職系	看護師	1,758	1,687	71	4.2%	1,750	8	0.5%
	医療関係従事者	1,584	1,530	54	3.5%	1,547	37	2.4%
	介護スタッフ	1,332	1,313	19	1.4%	1,338	▲ 6	-0.4%
	訪問介護員（ホームヘルパー）	1,465	1,443	22	1.5%	1,476	▲ 11	-0.7%
	介護福祉士	1,337	1,270	67	5.3%	1,339	▲ 2	-0.1%
	サービス管理責任者・サービス提供責任者（介護・福祉系）	1,367	1,314	53	4.0%	1,366	1	0.1%
	美容師・理容師	1,284	1,257	27	2.1%	1,295	▲ 11	-0.8%
	美容系職種	1,305	1,243	62	5.0%	1,309	▲ 4	-0.3%
	スポーツインストラクター	1,376	1,249	127	10.2%	1,335	41	3.1%
	塾講師	1,504	1,682	▲ 178	-10.6%	1,493	11	0.7%
	保育士・幼稚園教諭	1,348	1,287	61	4.7%	1,337	11	0.8%
	家庭教師	1,571	1,688	▲ 117	-6.9%	1,699	▲ 128	-7.5%
	プログラマー・エンジニア	1,449	1,381	68	4.9%	1,460	▲ 11	-0.8%
	その他	1,361	1,270	91	7.2%	1,332	29	2.2%
	専門職系 全体	1,446	1,409	37	2.6%	1,429	17	1.2%
三大都市圏 全体		1,319	1,261	58	4.6%	1,317	2	0.2%

※大分類の「その他」は省略

1-3. 三大都市圏（首都圏・東海・関西）職種別 平均時給推移

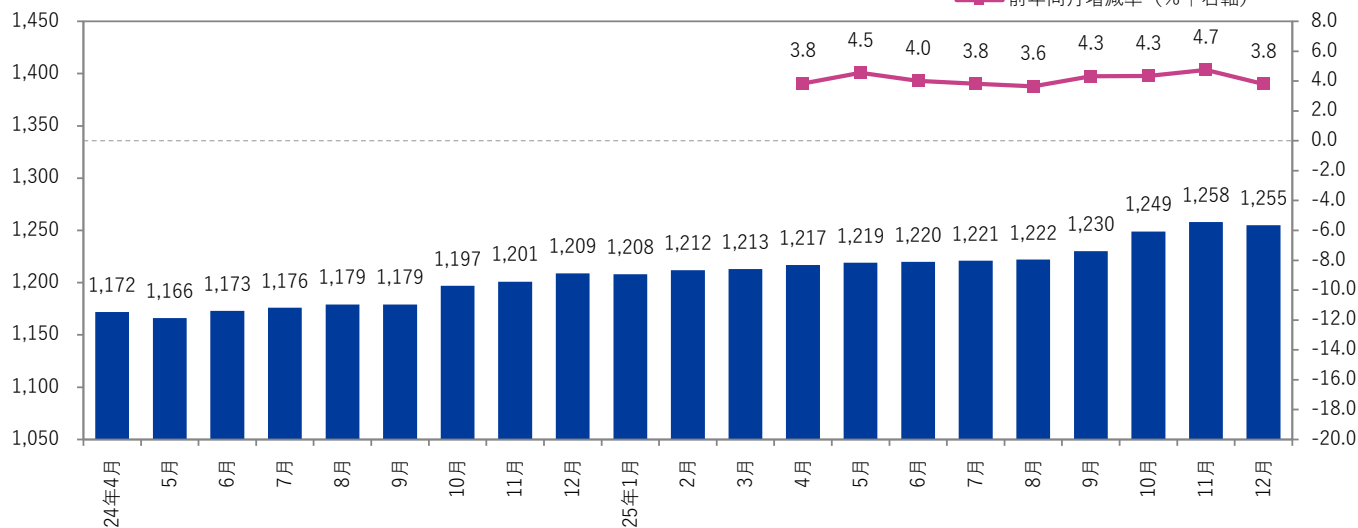
販売・サービス系

■ 平均時給（円 | 左軸）
 ■ 前年同月増減率（% | 右軸）



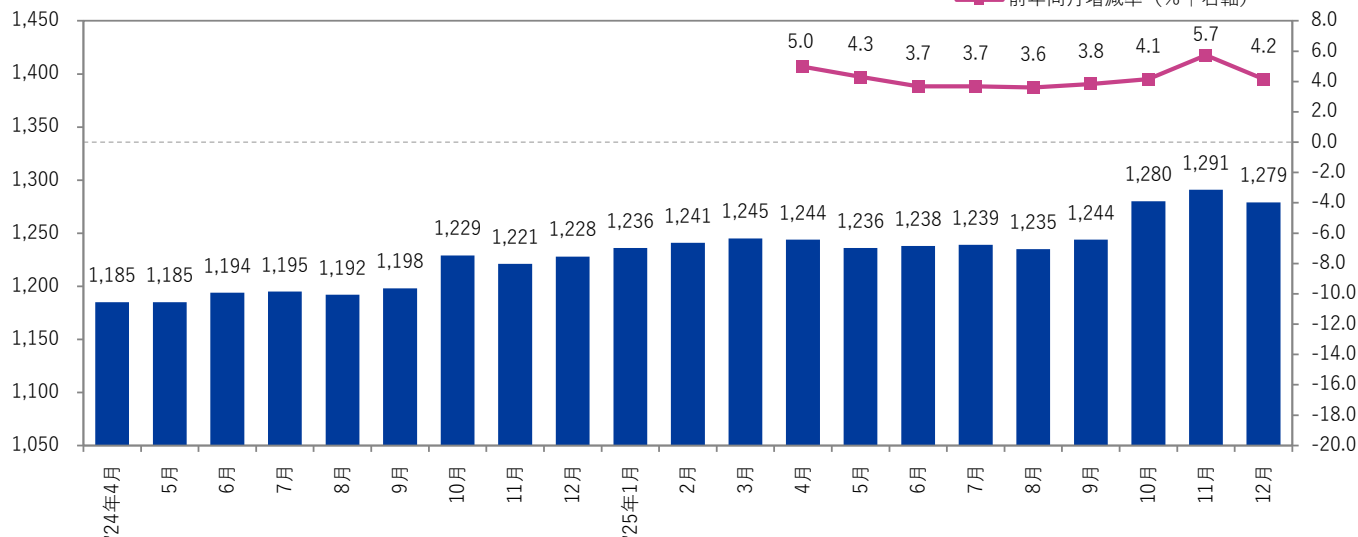
フード系

■ 平均時給（円 | 左軸）
 ■ 前年同月増減率（% | 右軸）

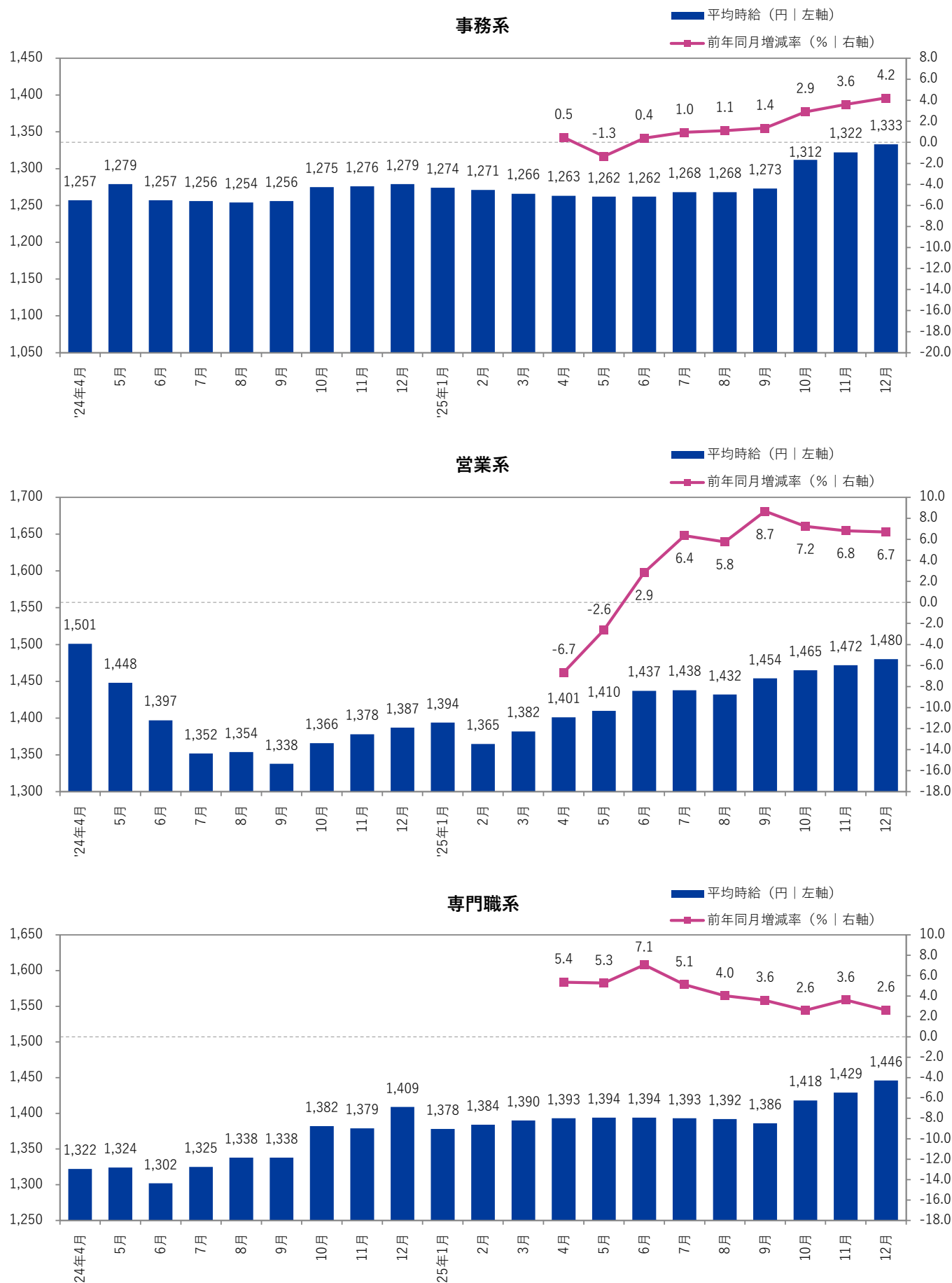


製造・物流・清掃系

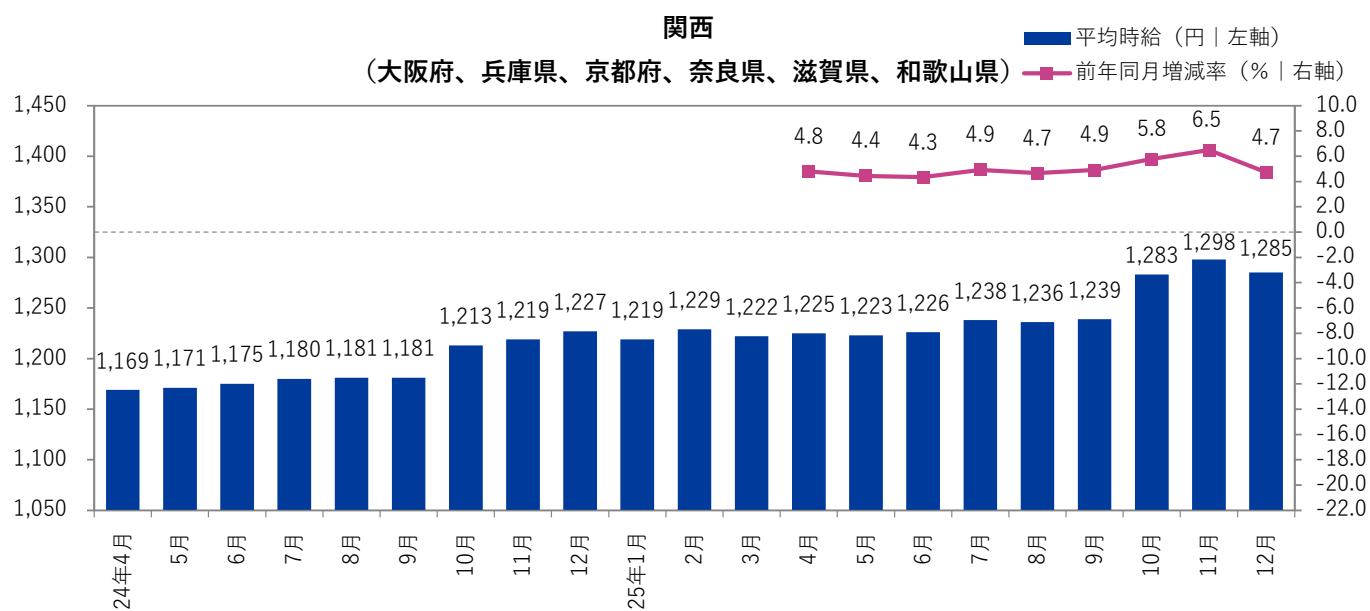
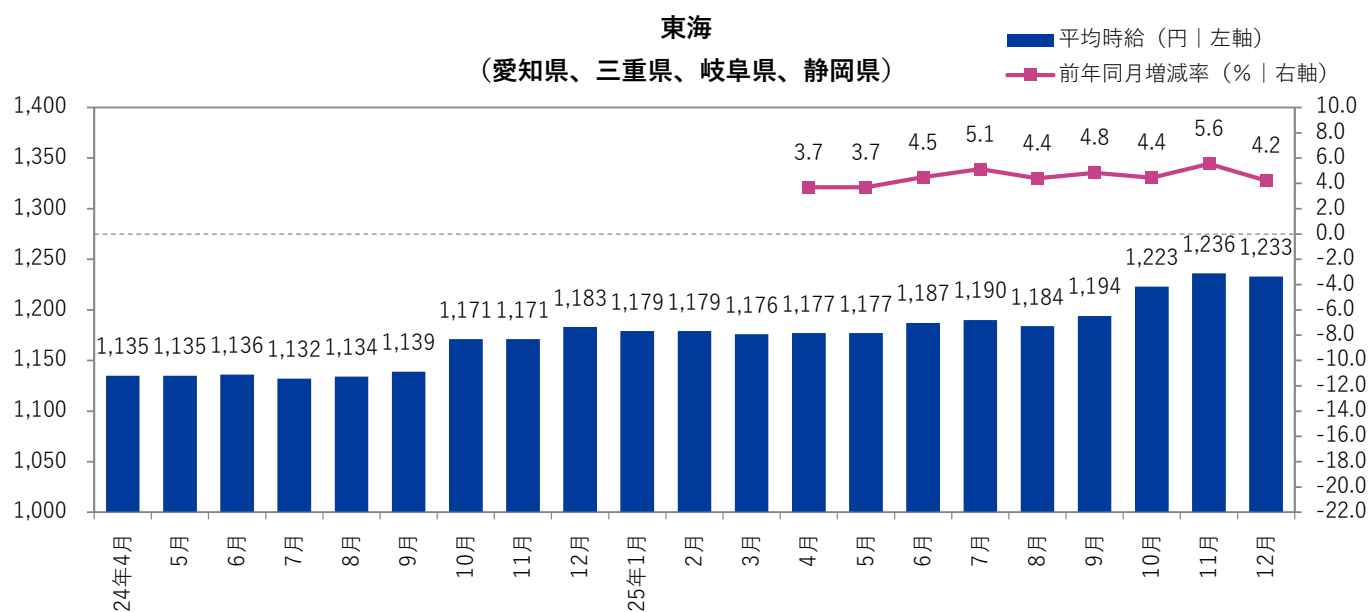
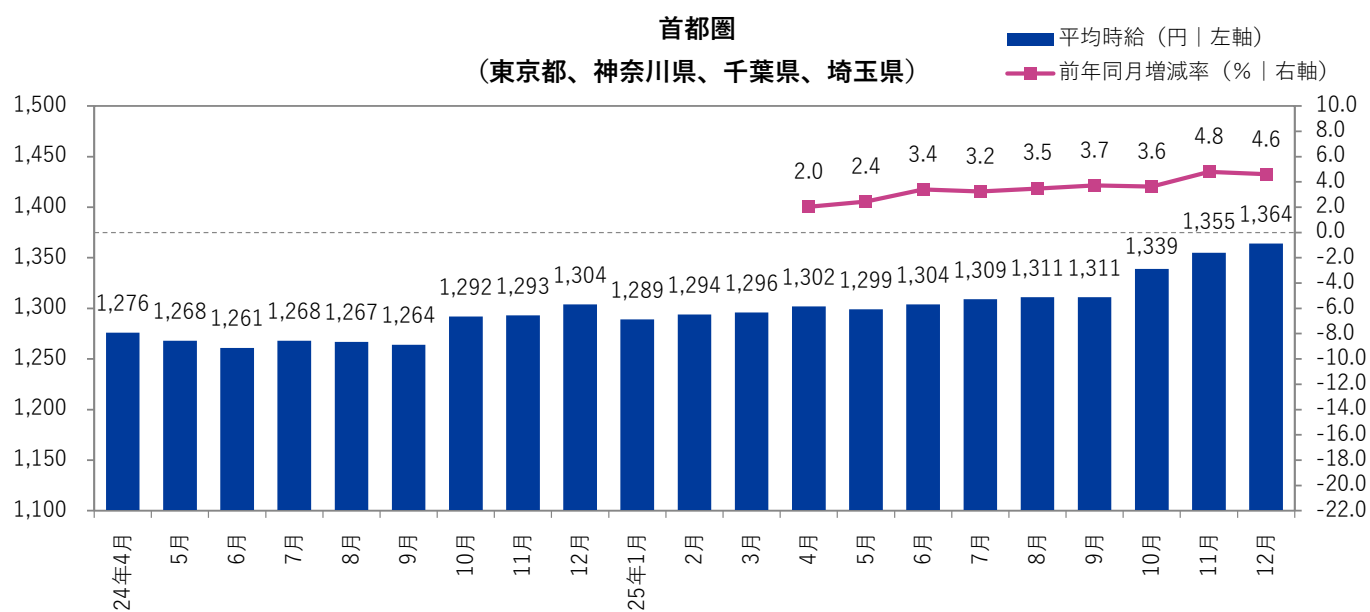
■ 平均時給（円 | 左軸）
 ■ 前年同月増減率（% | 右軸）



1-3. 三大都市圏（首都圏・東海・関西）職種別 平均時給推移（続き）



2-1. 三大都市圏エリア別 平均時給推移



2-2. 首都圏（東京都、神奈川県、千葉県、埼玉県）

大分類	小分類	今月	前年同月比較（2024年12月）			前月比較（2025年11月）		
		平均時給 （円）	平均時給 （円）	増減額 （円）	増減率	平均時給 （円）	増減額 （円）	増減率
販売・サービス系	販売	1,315	1,226	89	7.3%	1,309	6	0.5%
	アパレル販売	1,280	1,222	58	4.7%	1,277	3	0.2%
	化粧品販売	1,333	1,249	84	6.7%	1,283	50	3.9%
	コンビニスタッフ	1,269	1,203	66	5.5%	1,268	1	0.1%
	レジャー施設業務全般	1,376	1,303	73	5.6%	1,379	▲ 3	-0.2%
	ホテルフロント	1,299	1,261	38	3.0%	1,294	5	0.4%
	ホテルスタッフ	1,384	1,318	66	5.0%	1,382	2	0.1%
	イベントスタッフ（設営・運営など）	1,428	1,474	▲ 46	-3.1%	1,460	▲ 32	-2.2%
	家事支援	1,389	1,326	63	4.8%	1,379	10	0.7%
	その他（販売）	1,368	1,217	151	12.4%	1,320	48	3.6%
	その他（サービス）	1,376	1,292	84	6.5%	1,367	9	0.7%
	販売・サービス系 全体	1,336	1,254	82	6.5%	1,331	5	0.4%
フード系	ホールスタッフ（飲食店）	1,296	1,257	39	3.1%	1,299	▲ 3	-0.2%
	調理・コック・板前（見習含む）	1,288	1,244	44	3.5%	1,291	▲ 3	-0.2%
	パン職人・パティシエ	1,257	1,194	63	5.3%	1,273	▲ 16	-1.3%
	食品製造・販売	1,302	1,205	97	8.0%	1,290	12	0.9%
	その他	1,339	1,279	60	4.7%	1,335	4	0.3%
	フード系 全体	1,293	1,251	42	3.4%	1,296	▲ 3	-0.2%
製造・物流・清掃系	製造・生産（重工業）	1,391	1,251	140	11.2%	1,312	79	6.0%
	製造・生産（その他）	1,314	1,230	84	6.8%	1,310	4	0.3%
	物流作業	1,316	1,276	40	3.1%	1,320	▲ 4	-0.3%
	構内作業・フォークリフト	1,315	1,239	76	6.1%	1,319	▲ 4	-0.3%
	ドライバー・配送・デリバリー	1,317	1,253	64	5.1%	1,314	3	0.2%
	ドライバー（中型・大型・バス・タクシー）	1,425	1,407	18	1.3%	1,454	▲ 29	-2.0%
	清掃・洗浄・クリーニング	1,316	1,250	66	5.3%	1,311	5	0.4%
	警備員・監視員・パーキングスタッフ	1,365	1,338	27	2.0%	1,387	▲ 22	-1.6%
	ビルメンテナンス・施設管理	1,285	-	-	-	1,289	▲ 4	-0.3%
	ガソリンスタンドスタッフ	1,282	1,231	51	4.1%	1,285	▲ 3	-0.2%
	管理人	1,362	1,273	89	7.0%	1,362	0	0.0%
	その他	1,324	1,299	25	1.9%	1,430	▲ 106	-7.4%
	製造・物流・清掃系 全体	1,321	1,265	56	4.4%	1,338	▲ 17	-1.3%
事務系	受付	1,306	1,250	56	4.5%	1,302	4	0.3%
	一般事務	1,380	1,320	60	4.5%	1,370	10	0.7%
	コールセンタースタッフ	1,511	1,462	49	3.4%	1,461	50	3.4%
	医療事務	1,289	1,266	23	1.8%	1,292	▲ 3	-0.2%
	その他	1,373	1,297	76	5.9%	1,375	▲ 2	-0.1%
	事務系 全体	1,385	1,326	59	4.4%	1,368	17	1.2%
営業系	営業	1,543	1,453	90	6.2%	1,554	▲ 11	-0.7%
	その他	1,461	1,372	89	6.5%	1,426	35	2.5%
	営業系 全体	1,512	1,405	107	7.6%	1,507	5	0.3%
専門職系	看護師	1,835	1,768	67	3.8%	1,816	19	1.0%
	医療関係従事者	1,656	1,584	72	4.5%	1,592	64	4.0%
	介護スタッフ	1,380	1,336	44	3.3%	1,378	2	0.1%
	訪問介護員（ホームヘルパー）	1,509	1,423	86	6.0%	1,535	▲ 26	-1.7%
	介護福祉士	1,386	1,311	75	5.7%	1,382	4	0.3%
	サービス管理責任者・サービス提供責任者（介護・福祉系）	1,410	1,315	95	7.2%	1,391	19	1.4%
	美容師・理容師	1,287	1,250	37	3.0%	1,293	▲ 6	-0.5%
	美容系職種	1,338	1,275	63	4.9%	1,340	▲ 2	-0.1%
	スポーツインストラクター	1,437	1,278	159	12.4%	1,381	56	4.1%
	塾講師	1,576	1,770	▲ 194	-11.0%	1,549	27	1.7%
	保育士・幼稚園教諭	1,409	1,327	82	6.2%	1,391	18	1.3%
	家庭教師	1,497	1,710	▲ 213	-12.5%	-	-	-
	プログラマー・エンジニア	1,502	1,391	111	8.0%	1,520	▲ 18	-1.2%
	その他	1,389	1,295	94	7.3%	1,353	36	2.7%
	専門職系 全体	1,497	1,457	40	2.7%	1,464	33	2.3%
首都圏 全体		1,364	1,304	60	4.6%	1,355	9	0.7%

※大分類の「その他」は省略

※－：集計対象件数100件未満

2026 年 1 月 19 日

2-3. 東海（愛知県、三重県、岐阜県、静岡県）

大分類	小分類	今月	前年同月比較（2024年12月）			前月比較（2025年11月）		
		平均時給 （円）	平均時給 （円）	増減額 （円）	増減率	平均時給 （円）	増減額 （円）	増減率
販売・サービス系	販売	1,192	1,152	40	3.5%	1,204	▲ 12	-1.0%
	アパレル販売	1,217	1,165	52	4.5%	1,212	5	0.4%
	化粧品販売	1,183	1,178	5	0.4%	1,177	6	0.5%
	コンビニスタッフ	1,165	1,103	62	5.6%	1,165	0	0.0%
	レジャー施設業務全般	1,271	1,250	21	1.7%	1,276	▲ 5	-0.4%
	ホテルフロント	1,204	1,142	62	5.4%	1,195	9	0.8%
	ホテルスタッフ	1,205	1,183	22	1.9%	1,211	▲ 6	-0.5%
	イベントスタッフ（設営・運営など）	1,318	1,278	40	3.1%	1,333	▲ 15	-1.1%
	家事支援	1,249	1,244	5	0.4%	1,238	11	0.9%
	その他（販売）	1,203	1,215	▲ 12	-1.0%	1,179	24	2.0%
	その他（サービス）	1,229	1,162	67	5.8%	1,223	6	0.5%
	販売・サービス系 全体	1,209	1,167	42	3.6%	1,214	▲ 5	-0.4%
フード系	ホールスタッフ（飲食店）	1,190	1,144	46	4.0%	1,192	▲ 2	-0.2%
	調理・コック・板前（見習含む）	1,198	1,138	60	5.3%	1,198	0	0.0%
	パン職人・パティシエ	1,158	1,092	66	6.0%	1,160	▲ 2	-0.2%
	食品製造・販売	1,197	1,147	50	4.4%	1,202	▲ 5	-0.4%
	その他	1,197	1,129	68	6.0%	1,202	▲ 5	-0.4%
	フード系 全体	1,193	1,141	52	4.6%	1,195	▲ 2	-0.2%
製造・物流・清掃系	製造・生産（重工業）	1,265	1,294	▲ 29	-2.2%	1,266	▲ 1	-0.1%
	製造・生産（その他）	1,219	1,269	▲ 50	-3.9%	1,230	▲ 11	-0.9%
	物流作業	1,218	1,195	23	1.9%	1,233	▲ 15	-1.2%
	構内作業・フォークリフト	1,230	1,191	39	3.3%	1,230	0	0.0%
	ドライバー・配送・デリバリー	1,220	1,158	62	5.4%	1,221	▲ 1	-0.1%
	ドライバー（中型・大型・バス・タクシー）	1,320	1,323	▲ 3	-0.2%	1,318	2	0.2%
	清掃・洗浄・クリーニング	1,190	1,127	63	5.6%	1,185	5	0.4%
	警備員・監視員・パーキングスタッフ	1,194	1,156	38	3.3%	1,184	10	0.8%
	ビルメンテナンス・施設管理	-	-	-	-	-	-	-
	ガソリンスタンドスタッフ	1,202	1,176	26	2.2%	1,200	2	0.2%
	管理人	-	-	-	-	-	-	-
	その他	1,252	1,159	93	8.0%	1,269	▲ 17	-1.3%
	製造・物流・清掃系 全体	1,221	1,165	56	4.8%	1,219	2	0.2%
事務系	受付	1,217	1,203	14	1.2%	1,202	15	1.2%
	一般事務	1,207	1,147	60	5.2%	1,209	▲ 2	-0.2%
	コールセンタースタッフ	1,348	1,317	31	2.4%	1,317	31	2.4%
	医療事務	1,175	1,205	▲ 30	-2.5%	1,170	5	0.4%
	その他	1,233	1,177	56	4.8%	1,232	1	0.1%
	事務系 全体	1,222	1,182	40	3.4%	1,223	▲ 1	-0.1%
営業系	営業	1,405	1,323	82	6.2%	1,406	▲ 1	-0.1%
	その他	1,471	1,420	51	3.6%	1,423	48	3.4%
	営業系 全体	1,435	1,363	72	5.3%	1,414	21	1.5%
専門職系	看護師	1,564	1,485	79	5.3%	1,562	2	0.1%
	医療関係従事者	1,456	1,530	▲ 74	-4.8%	1,448	8	0.6%
	介護スタッフ	1,243	1,212	31	2.6%	1,241	2	0.2%
	訪問介護員（ホームヘルパー）	1,333	1,314	19	1.4%	1,328	5	0.4%
	介護福祉士	1,243	1,180	63	5.3%	1,255	▲ 12	-1.0%
	サービス管理責任者・サービス提供責任者（介護・福祉系）	1,266	-	-	-	1,314	▲ 48	-3.7%
	美容師・理容師	1,235	1,184	51	4.3%	1,235	0	0.0%
	美容系職種	1,229	1,144	85	7.4%	1,233	▲ 4	-0.3%
	スポーツインストラクター	1,262	1,217	45	3.7%	1,246	16	1.3%
	塾講師	1,387	1,387	0	0.0%	1,412	▲ 25	-1.8%
	保育士・幼稚園教諭	1,253	1,191	62	5.2%	1,250	3	0.2%
	家庭教師	1,696	1,693	3	0.2%	1,696	0	0.0%
	プログラマー・エンジニア	-	-	-	-	-	-	-
	その他	1,276	1,198	78	6.5%	1,267	9	0.7%
	専門職系 全体	1,342	1,297	45	3.5%	1,347	▲ 5	-0.4%
東海 全体		1,233	1,183	50	4.2%	1,236	▲ 3	-0.2%

※大分類の「その他」は省略

※－：集計対象件数100件未満

2-4. 関西（大阪府、兵庫県、京都府、奈良県、滋賀県、和歌山県）

大分類	小分類	今月	前年同月比較（2024年12月）			前月比較（2025年11月）		
		平均時給 （円）	平均時給 （円）	増減額 （円）	増減率	平均時給 （円）	増減額 （円）	増減率
販売・サービス系	販売	1,276	1,162	114	9.8%	1,365	▲ 89	-6.5%
	アパレル販売	1,216	1,164	52	4.5%	1,211	5	0.4%
	化粧品販売	1,272	1,244	28	2.3%	1,237	35	2.8%
	コンビニスタッフ	1,189	1,135	54	4.8%	1,189	0	0.0%
	レジャー施設業務全般	1,336	1,281	55	4.3%	1,363	▲ 27	-2.0%
	ホテルフロント	1,274	1,167	107	9.2%	1,247	27	2.2%
	ホテルスタッフ	1,273	1,181	92	7.8%	1,279	▲ 6	-0.5%
	イベントスタッフ（設営・運営など）	1,380	1,334	46	3.4%	1,365	15	1.1%
	家事支援	1,303	1,249	54	4.3%	1,318	▲ 15	-1.1%
	その他（販売）	1,287	1,234	53	4.3%	1,278	9	0.7%
	その他（サービス）	1,284	1,240	44	3.5%	1,285	▲ 1	-0.1%
	販売・サービス系 全体	1,273	1,193	80	6.7%	1,311	▲ 38	-2.9%
フード系	ホールスタッフ（飲食店）	1,220	1,177	43	3.7%	1,226	▲ 6	-0.5%
	調理・コック・板前（見習含む）	1,212	1,158	54	4.7%	1,215	▲ 3	-0.2%
	パン職人・パティシエ	1,198	1,142	56	4.9%	1,202	▲ 4	-0.3%
	食品製造・販売	1,241	1,233	8	0.6%	1,242	▲ 1	-0.1%
	その他	1,284	1,171	113	9.6%	1,303	▲ 19	-1.5%
	フード系 全体	1,219	1,170	49	4.2%	1,225	▲ 6	-0.5%
製造・物流・清掃系	製造・生産（重工業）	1,266	1,272	▲ 6	-0.5%	1,260	6	0.5%
	製造・生産（その他）	1,235	1,195	40	3.3%	1,239	▲ 4	-0.3%
	物流作業	1,291	1,225	66	5.4%	1,297	▲ 6	-0.5%
	構内作業・フォークリフト	1,254	1,204	50	4.2%	1,265	▲ 11	-0.9%
	ドライバー・配送・デリバリー	1,221	1,189	32	2.7%	1,235	▲ 14	-1.1%
	ドライバー（中型・大型・バス・タクシー）	1,338	1,329	9	0.7%	1,311	27	2.1%
	清掃・洗浄・クリーニング	1,214	1,167	47	4.0%	1,213	1	0.1%
	警備員・監視員・パーキングスタッフ	1,238	1,220	18	1.5%	1,240	▲ 2	-0.2%
	ビルメンテナンス・施設管理	-	-	-	-	-	-	-
	ガソリンスタンドスタッフ	1,210	1,147	63	5.5%	1,207	3	0.2%
	管理人	-	-	-	-	-	-	-
	その他	1,272	1,240	32	2.6%	1,276	▲ 4	-0.3%
	製造・物流・清掃系 全体	1,241	1,204	37	3.1%	1,245	▲ 4	-0.3%
事務系	受付	1,267	1,174	93	7.9%	1,258	9	0.7%
	一般事務	1,260	1,206	54	4.5%	1,277	▲ 17	-1.3%
	コールセンタースタッフ	1,409	1,367	42	3.1%	1,379	30	2.2%
	医療事務	1,178	1,187	▲ 9	-0.8%	1,178	0	0.0%
	その他	1,278	1,215	63	5.2%	1,278	0	0.0%
	事務系 全体	1,282	1,231	51	4.1%	1,286	▲ 4	-0.3%
営業系	営業	1,380	1,339	41	3.1%	1,383	▲ 3	-0.2%
	その他	1,468	1,373	95	6.9%	1,460	8	0.5%
	営業系 全体	1,428	1,356	72	5.3%	1,421	7	0.5%
専門職系	看護師	1,739	1,669	70	4.2%	1,743	▲ 4	-0.2%
	医療関係従事者	1,512	1,443	69	4.8%	1,518	▲ 6	-0.4%
	介護スタッフ	1,301	1,292	9	0.7%	1,307	▲ 6	-0.5%
	訪問介護員（ホームヘルパー）	1,465	1,507	▲ 42	-2.8%	1,467	▲ 2	-0.1%
	介護福祉士	1,309	1,249	60	4.8%	1,314	▲ 5	-0.4%
	サービス管理責任者・サービス提供責任者（介護・福祉系）	1,348	1,347	1	0.1%	1,338	10	0.7%
	美容師・理容師	1,299	1,305	▲ 6	-0.5%	1,329	▲ 30	-2.3%
	美容系職種	1,282	1,226	56	4.6%	1,286	▲ 4	-0.3%
	スポーツインストラクター	1,267	1,189	78	6.6%	1,258	9	0.7%
	塾講師	1,414	1,453	▲ 39	-2.7%	1,467	▲ 53	-3.6%
	保育士・幼稚園教諭	1,274	1,209	65	5.4%	1,268	6	0.5%
	家庭教師	1,635	-	-	-	-	-	-
	プログラマー・エンジニア	-	-	-	-	-	-	-
	その他	1,348	1,276	72	5.6%	1,327	21	1.6%
	専門職系 全体	1,403	1,374	29	2.1%	1,413	▲ 10	-0.7%
関西 全体		1,285	1,227	58	4.7%	1,298	▲ 13	-1.0%

※大分類の「その他」は省略

※ - : 集計対象件数100件未満