

－ 2025 年 11 月度 派遣スタッフ募集時平均時給調査 －

三大都市圏の 11 月度平均時給は前年同月より 23 円増加の 1,620 円

リクルートグループが運営する採用管理システム『Air ワーク 採用管理』『ジョブオブ採用管理』に入稿された求人情報より、2025 年 11 月度の「派遣スタッフ募集時平均時給調査（三大都市圏）」をまとめましたので、ご報告致します。

■ 三大都市圏全体

○三大都市圏の平均時給は 1,620 円（前年同月 1,597 円、前月 1,609 円） [3P]

- 全体：前年同月より 23 円増加（増減率＋1.4%）、前月より 11 円増加（同＋0.7%）
- 職種別前年同月比：「クリエイティブ系」（増減額＋108 円、増減率＋6.9%）など全職種でプラス
- 職種別前月比：「IT・技術系」（増減額＋23 円、増減率＋1.1%）など 4 職種でプラス

■ 三大都市圏エリア別…前年同月比、首都圏・東海・関西共にプラス

○首都圏の平均時給は 1,711 円（前年同月 1,690 円、前月 1,704 円） [6P]

- 全体：前年同月より 21 円増加（増減率＋1.2%）、前月より 7 円増加（同＋0.4%）
- 職種別前年同月比：「製造・物流・清掃系」（増減額＋66 円、増減率＋4.6%）など全職種でプラス
- 職種別前月比：「製造・物流・清掃系」（増減額＋22 円、増減率＋1.5%）など 4 職種でプラス

○東海の平均時給は 1,481 円（前年同月 1,434 円、前月 1,457 円） [7P]

- 全体：前年同月より 47 円増加（増減率＋3.3%）、前月より 24 円増加（同＋1.6%）
- 職種別前年同月比：「IT・技術系」（増減額＋202 円、増減率＋12.6%）など全職種でプラス
- 職種別前月比：「IT・技術系」（増減額＋43 円、増減率＋2.4%）など 5 職種でプラス

○関西の平均時給は 1,546 円（前年同月 1,477 円、前月 1,526 円） [8P]

- 全体：前年同月より 69 円増加（増減率＋4.7%）、前月より 20 円増加（同＋1.3%）
- 職種別前年同月比：「IT・技術系」（増減額＋210 円、増減率＋12.2%）など全職種でプラス
- 職種別前月比：「オフィスワーク系」（増減額＋17 円、増減率＋1.2%）など 5 職種でプラス

本件に関する
お問い合わせ先

<https://www.indeedrecruit-partners.co.jp/support/form/>

■ 調査概要

リクルートグループが運営する採用管理システム『Air ワーク 採用管理』『ジョブオブ採用管理』に入稿された求人情報より、派遣スタッフ募集の求人情報を抽出し、募集時平均時給を集計した。

※『Air ワーク 採用管理』：<https://airregi.jp/work/recruitment/>

『ジョブオブ採用管理』：<https://jobop.jp/ats/>

※募集時給に幅のある求人の場合（例：1,200 円～1,500 円）は、下限時給のみ（例：1,200 円）を集計対象としている。

<集計対象件数（三大都市圏）>

2025 年 11 月度 27 万 5,577 件

※当該件数は平均時給調査に際して集計した求人の件数であり、集計対象とする採用管理システムに入稿されている求人の総数ではない。当該件数を用いてその他の月の集計対象件数と単純比較することはできないため注意が必要。

<集計対象期間>

2025 年 11 月 1 日（土）～30 日（日）

<集計対象職種について>

大分類	小分類
オフィス ワーク系	一般事務
	営業事務
	貿易事務・国際事務
	通訳・翻訳
	金融事務
	経理・会計
	総務・人事・広報・宣伝
	秘書
	受付
	企画・マーケティング
	オフィスワーク系その他
営業・ 販売・ サービス系	営業・企画営業
	販売
	接客・ショールーム・カウンター窓口
	テレオペ・テレマーケティング・スーパーバイザー
	営業・販売・サービス系その他
製造・ 物流・ 清掃系	製造・生産（重工業）
	製造・生産（その他）
	品質管理・保証・検査
	物流作業
	構内作業・フォークリフト
	ドライバー・配送・デリバリー
	清掃・洗浄・クリーニング
	製造・物流・清掃系その他

大分類	小分類
IT ・ 技術系	SE・プログラマー・ネットワークエンジニア
	運用管理・保守
	テスト・評価
	CADオペレーター・CAD設計
	設計（電子・機械・建築）
	研究開発
	IT・技術系その他
クリエイ ティブ系	デザイナー
	Web関連
	編集・制作・校正
	DTPオペレーター
医療介護 ・ 教育系	クリエイティブ系その他
	医療事務
	介護スタッフ・介護福祉士
	看護師・准看護師
	その他医療関連
	学校事務・その他教育系

<エリア区分について>

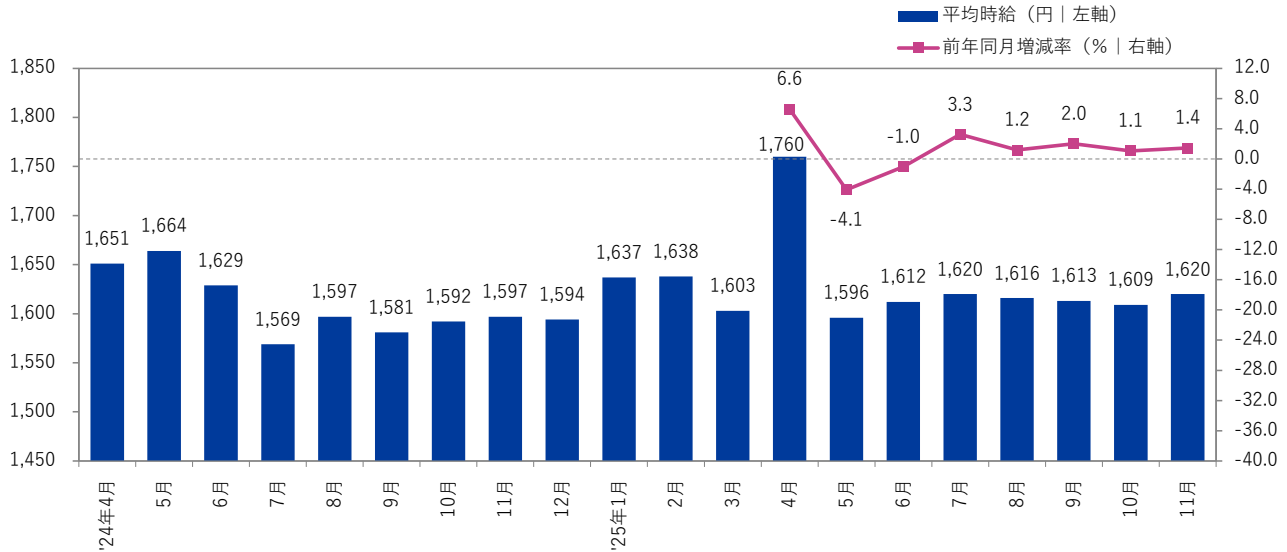
集計対象の採用管理システムに入稿される求人情報記載の所在地に準拠し、以下の通りとした。

首都圏：東京都、神奈川県、千葉県、埼玉県

東海：愛知県、三重県、岐阜県、静岡県

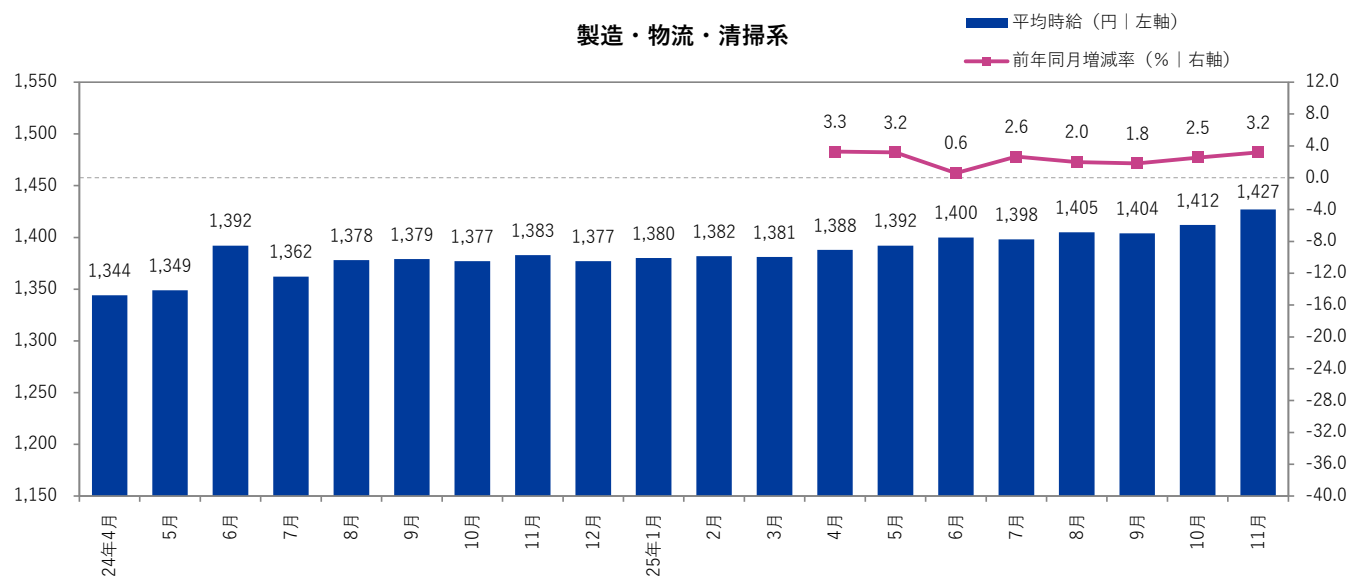
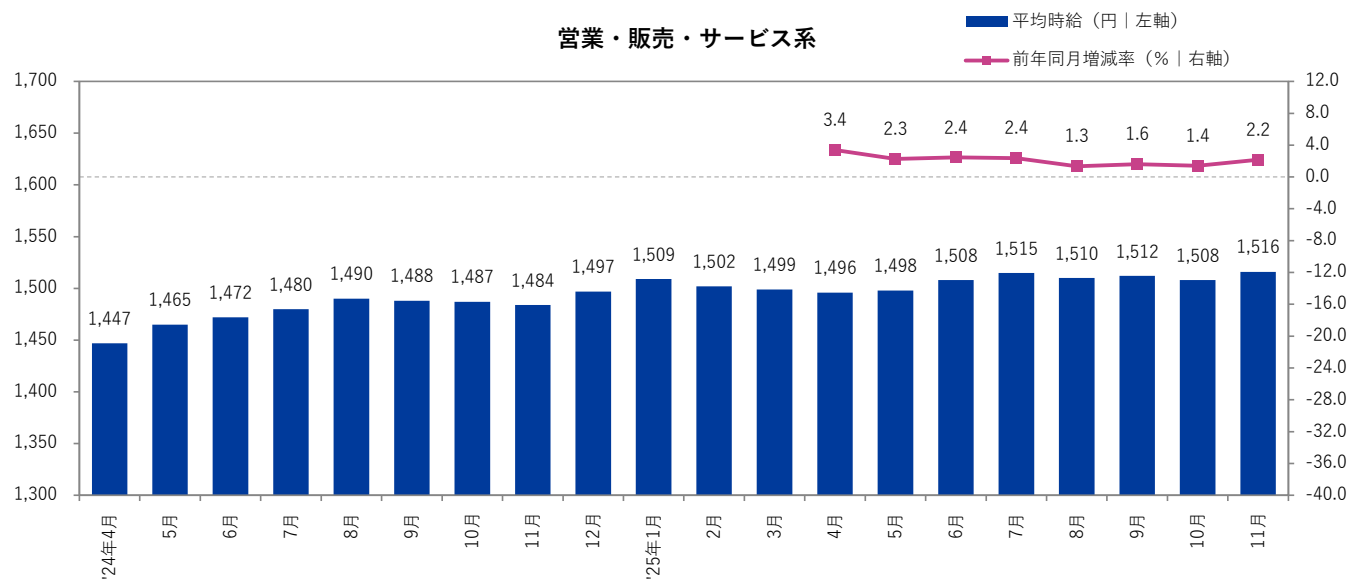
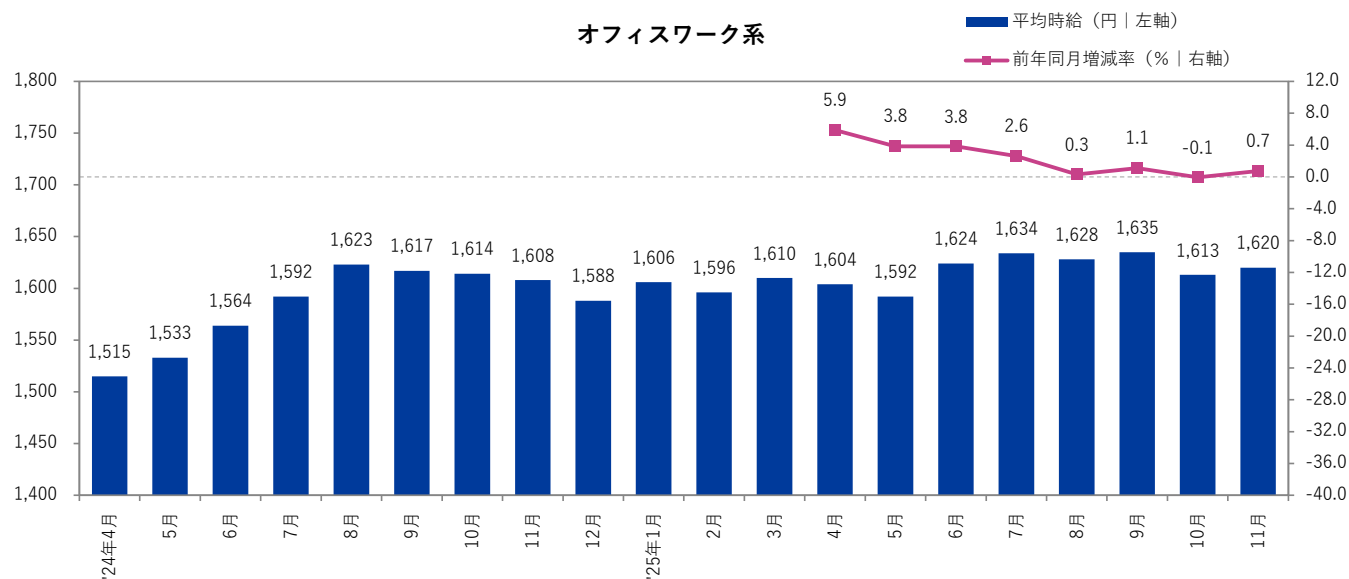
関西：大阪府、兵庫県、京都府、奈良県、滋賀県、和歌山県

1-1. 三大都市圏（首都圏・東海・関西）平均時給推移



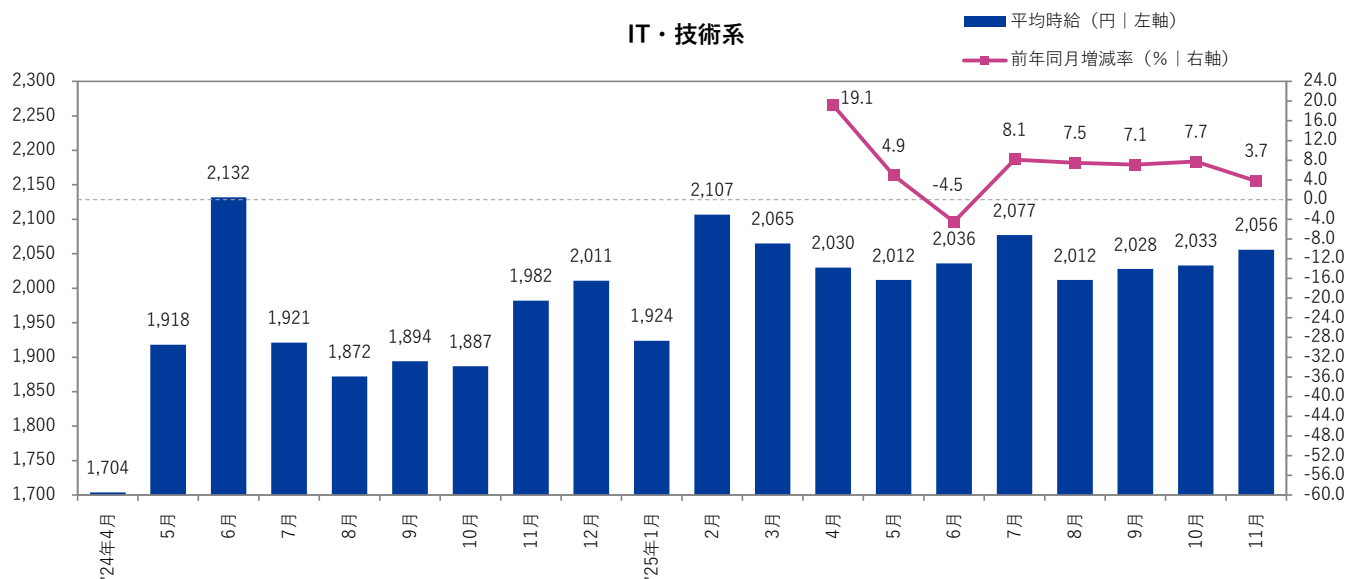
大分類	小分類	今月	前年同月比較（2024年11月）			前月比較（2025年10月）		
		平均時給 (円)	平均時給 (円)	増減額 (円)	増減率	平均時給 (円)	増減額 (円)	増減率
オフィス ワーク系	一般事務	1,574	1,553	21	1.4%	1,567	7	0.4%
	営業事務	1,702	1,687	15	0.9%	1,703	▲ 1	-0.1%
	貿易事務・国際事務	1,787	1,763	24	1.4%	1,779	8	0.4%
	通訳・翻訳	1,687	1,678	9	0.5%	1,696	▲ 9	-0.5%
	金融事務	1,633	1,564	69	4.4%	1,637	▲ 4	-0.2%
	経理・会計	1,761	1,724	37	2.1%	1,754	7	0.4%
	総務・人事・広報・宣伝	1,751	1,729	22	1.3%	1,756	▲ 5	-0.3%
	秘書	1,872	1,815	57	3.1%	1,856	16	0.9%
	受付	1,582	1,471	111	7.5%	1,514	68	4.5%
	企画・マーケティング	1,765	1,794	▲ 29	-1.6%	1,741	24	1.4%
	オフィスワーク系その他	1,532	1,584	▲ 52	-3.3%	1,553	▲ 21	-1.4%
	オフィスワーク系 全体	1,620	1,608	12	0.7%	1,613	7	0.4%
営業・ 販売・ サービス系	営業・企画営業	1,741	1,734	7	0.4%	1,739	2	0.1%
	販売	1,498	1,465	33	2.3%	1,491	7	0.5%
	接客・ショールーム・カウンター窓口	1,434	1,424	10	0.7%	1,432	2	0.1%
	テレオペ・テレマーケティング・スーパーバイザー	1,621	1,563	58	3.7%	1,617	4	0.2%
	営業・販売・サービス系その他	1,420	1,400	20	1.4%	1,410	10	0.7%
	営業・販売・サービス系 全体	1,516	1,484	32	2.2%	1,508	8	0.5%
製造・ 物流・ 清掃系	製造・生産（重工業）	1,420	1,391	29	2.1%	1,408	12	0.9%
	製造・生産（その他）	1,403	1,367	36	2.6%	1,391	12	0.9%
	品質管理・保証・検査	1,395	1,340	55	4.1%	1,381	14	1.0%
	物流作業	1,407	1,356	51	3.8%	1,397	10	0.7%
	構内作業・フォークリフト	1,491	1,447	44	3.0%	1,478	13	0.9%
	ドライバー・配送・デリバリー	1,546	1,488	58	3.9%	1,524	22	1.4%
	清掃・洗浄・クリーニング	1,356	1,305	51	3.9%	1,312	44	3.4%
	製造・物流・清掃系その他	1,562	1,525	37	2.4%	1,517	45	3.0%
	製造・物流・清掃系 全体	1,427	1,383	44	3.2%	1,412	15	1.1%
IT・ 技術系	SE・プログラマー・ネットワークエンジニア	2,511	2,539	▲ 28	-1.1%	2,434	77	3.2%
	運用管理・保守	2,240	2,030	210	10.3%	2,221	19	0.9%
	テスト・評価	1,605	1,573	32	2.0%	1,631	▲ 26	-1.6%
	CADオペレーター・CAD設計	1,967	1,783	184	10.3%	1,957	10	0.5%
	設計（電子・機械・建築）	2,110	1,999	111	5.6%	2,073	37	1.8%
	研究開発	1,788	1,956	▲ 168	-8.6%	1,848	▲ 60	-3.2%
	IT・技術系その他	1,552	1,560	▲ 8	-0.5%	1,559	▲ 7	-0.4%
	IT・技術系 全体	2,056	1,982	74	3.7%	2,033	23	1.1%
クリエイ ティブ系	デザイナー	1,732	1,807	▲ 75	-4.2%	1,748	▲ 16	-0.9%
	Web関連	1,607	1,769	▲ 162	-9.2%	1,626	▲ 19	-1.2%
	編集・制作・校正	1,656	1,720	▲ 64	-3.7%	1,657	▲ 1	-0.1%
	DTPオペレーター	1,679	1,603	76	4.7%	1,717	▲ 38	-2.2%
	クリエイティブ系その他	1,659	1,479	180	12.2%	1,717	▲ 58	-3.4%
	クリエイティブ系 全体	1,672	1,564	108	6.9%	1,695	▲ 23	-1.4%
医療介護・ 教育系	医療事務	1,495	1,457	38	2.6%	1,501	▲ 6	-0.4%
	介護スタッフ・介護福祉士	1,666	1,528	138	9.0%	1,666	0	0.0%
	看護師・准看護師	2,324	2,403	▲ 79	-3.3%	2,323	1	0.0%
	その他医療関連	1,511	1,562	▲ 51	-3.3%	1,542	▲ 31	-2.0%
	学校事務・その他教育系	1,632	1,588	44	2.8%	1,649	▲ 17	-1.0%
	医療介護・教育系 全体	1,824	1,731	93	5.4%	1,835	▲ 11	-0.6%
三大都市圏 全体		1,620	1,597	23	1.4%	1,609	11	0.7%

1-2. 三大都市圏（首都圏・東海・関西）職種別 平均時給推移

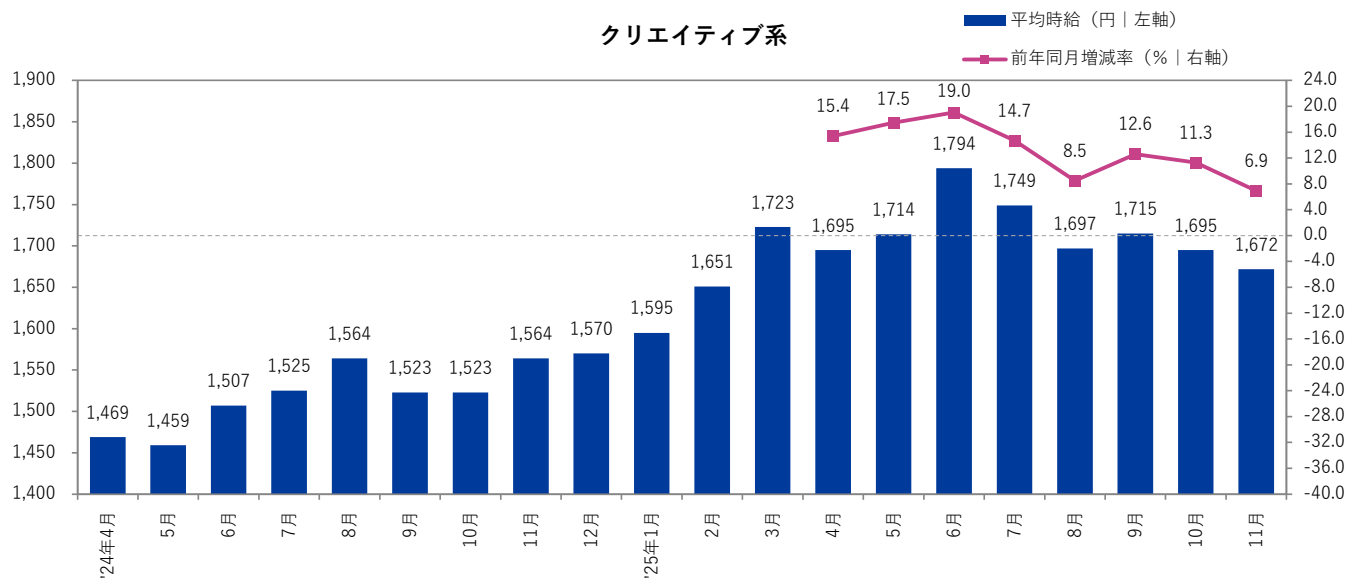


1-2. 三大都市圏（首都圏・東海・関西）職種別 平均時給推移（続き）

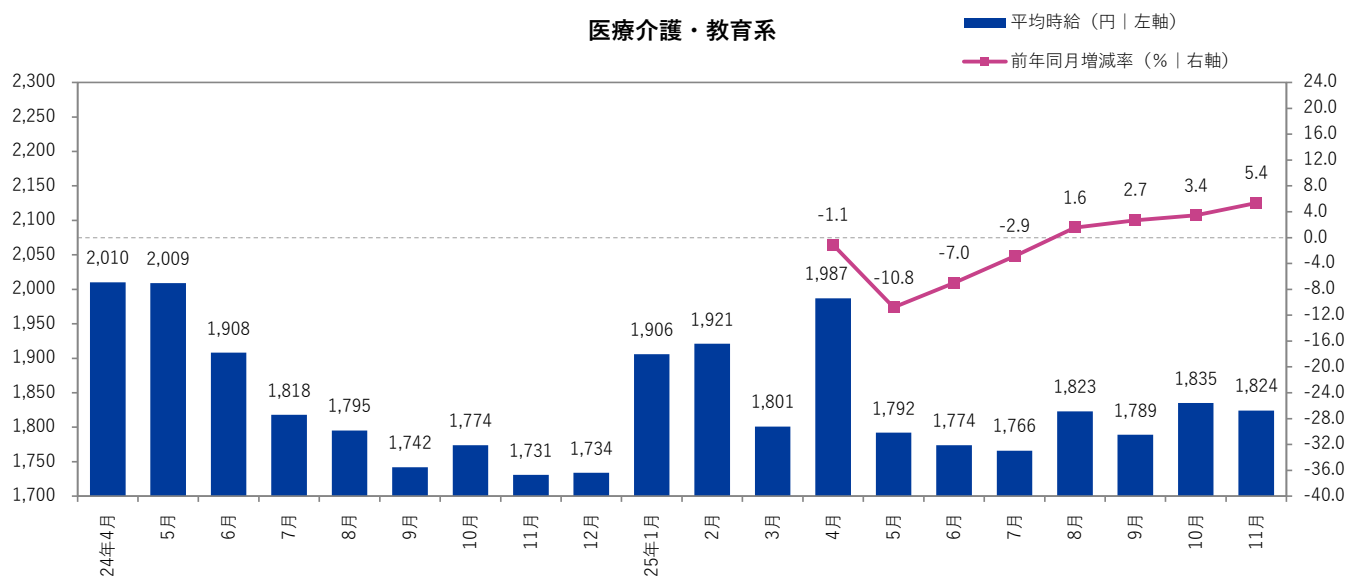
IT・技術系



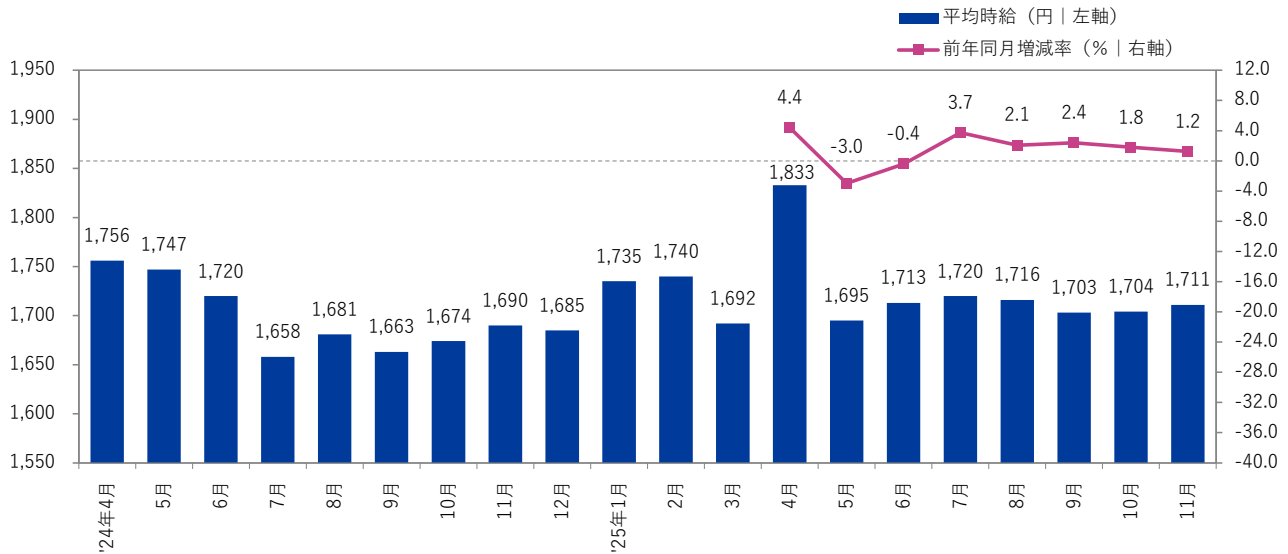
クリエイティブ系



医療介護・教育系



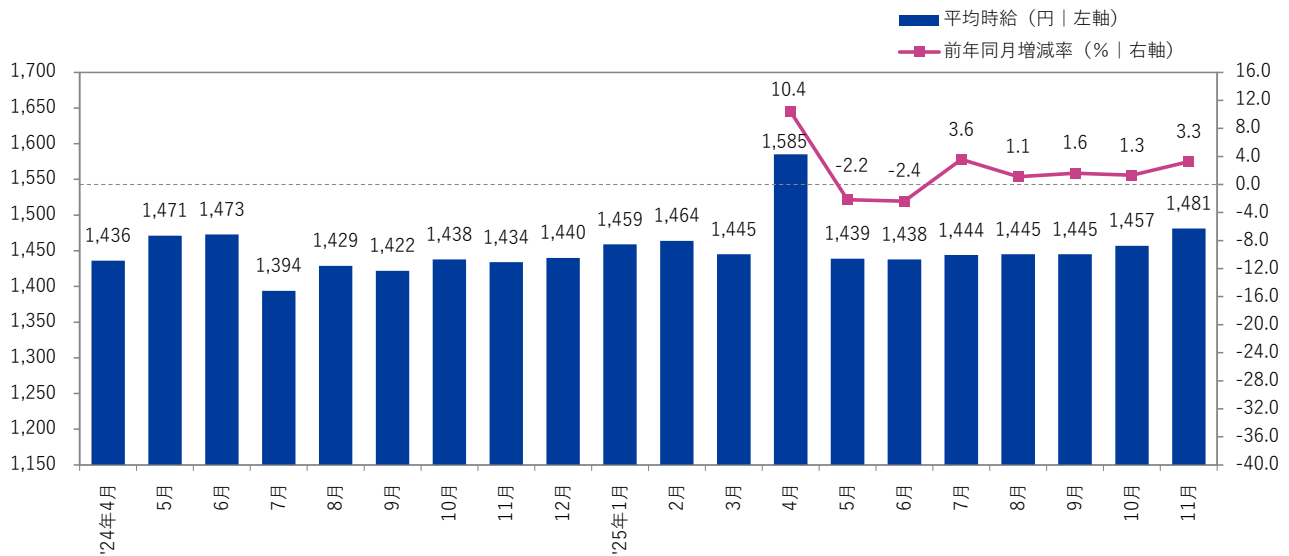
2-1. 首都圏（東京都、神奈川県、千葉県、埼玉県）



大分類	小分類	今月	前年同月比較 (2024年11月)			前月比較 (2025年10月)		
		平均時給 (円)	平均時給 (円)	増減額 (円)	増減率	平均時給 (円)	増減額 (円)	増減率
オフィス ワーク系	一般事務	1,679	1,652	27	1.6%	1,673	6	0.4%
	営業事務	1,776	1,755	21	1.2%	1,771	5	0.3%
	貿易事務・国際事務	1,907	1,851	56	3.0%	1,898	9	0.5%
	通訳・翻訳	1,710	1,743	▲ 33	-1.9%	1,724	▲ 14	-0.8%
	金融事務	1,765	1,742	23	1.3%	1,769	▲ 4	-0.2%
	経理・会計	1,846	1,799	47	2.6%	1,836	10	0.5%
	総務・人事・広報・宣伝	1,817	1,788	29	1.6%	1,828	▲ 11	-0.6%
	秘書	1,913	1,877	36	1.9%	1,916	▲ 3	-0.2%
	受付	1,560	1,551	9	0.6%	1,556	4	0.3%
	企画・マーケティング	1,914	1,901	13	0.7%	1,903	11	0.6%
	オフィスワーク系その他	1,754	1,709	45	2.6%	1,759	▲ 5	-0.3%
	オフィスワーク系 全体	1,728	1,708	20	1.2%	1,726	2	0.1%
営業・ 販売・ サービス系	営業・企画営業	1,808	1,799	9	0.5%	1,797	11	0.6%
	販売	1,519	1,487	32	2.2%	1,509	10	0.7%
	接客・ショールーム・カウンター窓口	1,526	1,487	39	2.6%	1,535	▲ 9	-0.6%
	テレオペ・テレマーケティング・スーパーバイザー	1,685	1,634	51	3.1%	1,684	1	0.1%
	営業・販売・サービス系その他	1,507	1,468	39	2.7%	1,503	4	0.3%
	営業・販売・サービス系 全体	1,567	1,532	35	2.3%	1,562	5	0.3%
製造・ 物流・ 清掃系	製造・生産（重工業）	1,493	1,440	53	3.7%	1,498	▲ 5	-0.3%
	製造・生産（その他）	1,430	1,397	33	2.4%	1,414	16	1.1%
	品質管理・保証・検査	1,458	1,343	115	8.6%	1,418	40	2.8%
	物流作業	1,454	1,393	61	4.4%	1,441	13	0.9%
	構内作業・フォークリフト	1,544	1,495	49	3.3%	1,526	18	1.2%
	ドライバー・配送・デリバリー	1,597	1,560	37	2.4%	1,568	29	1.8%
	清掃・洗浄・クリーニング	1,412	1,341	71	5.3%	1,330	82	6.2%
	製造・物流・清掃系その他	1,666	1,556	110	7.1%	1,617	49	3.0%
	製造・物流・清掃系 全体	1,489	1,423	66	4.6%	1,467	22	1.5%
	SE・プログラマー・ネットワークエンジニア	2,629	2,651	▲ 22	-0.8%	2,538	91	3.6%
IT・ 技術系	運用管理・保守	2,390	2,120	270	12.7%	2,365	25	1.1%
	テスト・評価	1,620	-	-	-	1,662	▲ 42	-2.5%
	CADオペレーター・CAD設計	2,100	1,907	193	10.1%	2,102	▲ 2	-0.1%
	設計（電子・機械・建築）	2,186	2,059	127	6.2%	2,133	53	2.5%
	研究開発	2,037	2,402	▲ 365	-15.2%	2,134	▲ 97	-4.5%
	IT・技術系その他	1,732	1,785	▲ 53	-3.0%	1,760	▲ 28	-1.6%
	IT・技術系 全体	2,228	2,220	8	0.4%	2,197	31	1.4%
	デザイナー	1,831	1,853	▲ 22	-1.2%	1,854	▲ 23	-1.2%
クリエイ ティブ系	Web関連	1,604	-	-	-	1,627	▲ 23	-1.4%
	編集・制作・校正	1,694	1,802	▲ 108	-6.0%	1,696	▲ 2	-0.1%
	DTPオペレーター	-	1,691	-	-	1,849	-	-
	クリエイティブ系その他	1,729	1,561	168	10.8%	1,790	▲ 61	-3.4%
	クリエイティブ系 全体	1,726	1,678	48	2.9%	1,753	▲ 27	-1.5%
	医療事務	1,571	1,539	32	2.1%	1,572	▲ 1	-0.1%
医療介護 ・ 教育系	介護スタッフ・介護福祉士	1,724	1,574	150	9.5%	1,715	9	0.5%
	看護師・准看護師	2,414	2,436	▲ 22	-0.9%	2,376	38	1.6%
	その他医療関連	1,557	1,605	▲ 48	-3.0%	1,585	▲ 28	-1.8%
	学校事務・その他教育系	1,717	1,686	31	1.8%	1,702	15	0.9%
	医療介護・教育系 全体	1,871	1,794	77	4.3%	1,877	▲ 6	-0.3%
首都圏 全体		1,711	1,690	21	1.2%	1,704	7	0.4%

※ - : 集計対象件数100件未満

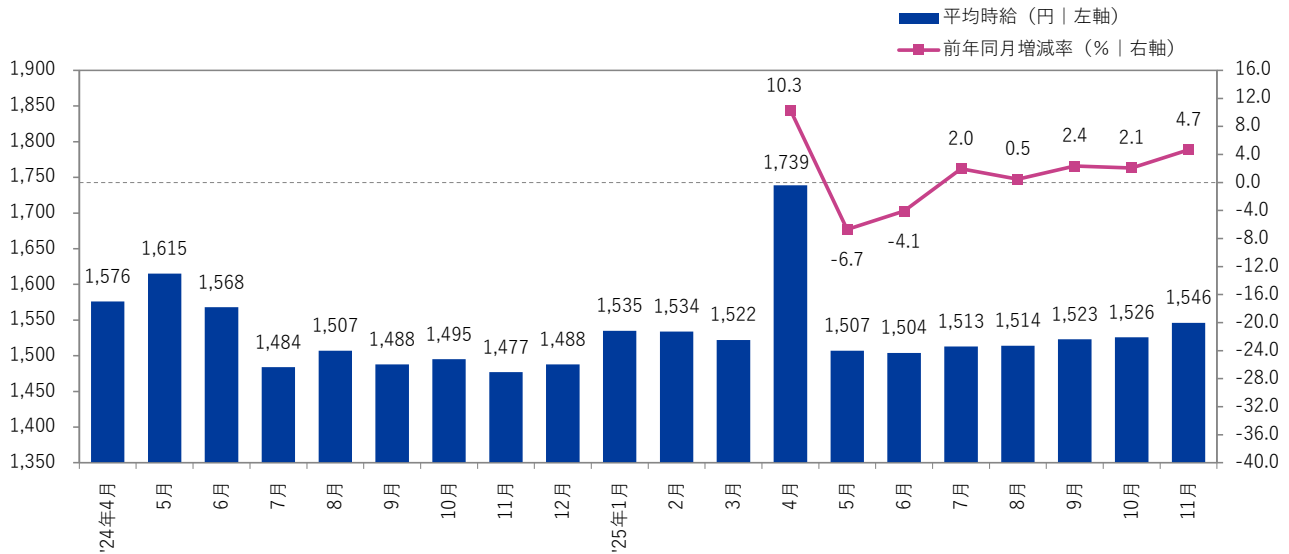
2-2. 東海（愛知県、三重県、岐阜県、静岡県）



大分類	小分類	今月	前年同月比較 (2024年11月)			前月比較 (2025年10月)		
		平均時給 (円)	平均時給 (円)	増減額 (円)	増減率	平均時給 (円)	増減額 (円)	増減率
オフィス ワーク系	一般事務	1,412	1,379	33	2.4%	1,402	10	0.7%
	営業事務	1,510	1,444	66	4.6%	1,486	24	1.6%
	貿易事務・国際事務	1,582	-	-	-	1,580	2	0.1%
	通訳・翻訳	-	-	-	-	-	-	-
	金融事務	-	-	-	-	-	-	-
	経理・会計	1,474	1,423	51	3.6%	1,461	13	0.9%
	総務・人事・広報・宣伝	1,502	1,437	65	4.5%	1,480	22	1.5%
	秘書	-	-	-	-	-	-	-
	受付	1,484	1,431	53	3.7%	1,459	25	1.7%
	企画・マーケティング	-	-	-	-	-	-	-
	オフィスワーク系その他	1,383	1,389	▲ 6	-0.4%	1,377	6	0.4%
	オフィスワーク系 全体	1,436	1,399	37	2.6%	1,423	13	0.9%
営業・ 販売・ サービス系	営業・企画営業	1,635	1,589	46	2.9%	1,580	55	3.5%
	販売	1,477	1,452	25	1.7%	1,467	10	0.7%
	接客・ショールーム・カウンター窓口	1,311	1,325	▲ 14	-1.1%	1,312	▲ 1	-0.1%
	テレオペ・テレマーケティング・スーパーバイザー	1,467	1,427	40	2.8%	1,458	9	0.6%
	営業・販売・サービス系その他	1,318	1,302	16	1.2%	1,317	1	0.1%
	営業・販売・サービス系 全体	1,421	1,411	10	0.7%	1,404	17	1.2%
製造・ 物流・ 清掃系	製造・生産（重工業）	1,416	1,397	19	1.4%	1,404	12	0.9%
	製造・生産（その他）	1,413	1,401	12	0.9%	1,401	12	0.9%
	品質管理・保証・検査	1,392	1,373	19	1.4%	1,373	19	1.4%
	物流作業	1,382	1,340	42	3.1%	1,376	6	0.4%
	構内作業・フォークリフト	1,439	1,413	26	1.8%	1,440	▲ 1	-0.1%
	ドライバー・配送・デリバリー	1,465	1,439	26	1.8%	1,460	5	0.3%
	清掃・洗浄・クリーニング	1,305	1,281	24	1.9%	1,282	23	1.8%
	製造・物流・清掃系その他	1,495	1,483	12	0.8%	1,494	1	0.1%
	製造・物流・清掃系 全体	1,406	1,386	20	1.4%	1,395	11	0.8%
	SE・プログラマー・ネットワークエンジニア	2,328	2,255	73	3.2%	2,212	116	5.2%
IT・ 技術系	運用管理・保守	2,125	-	-	-	2,117	8	0.4%
	テスト・評価	-	-	-	-	-	-	-
	CADオペレーター・CAD設計	1,834	-	-	-	1,803	31	1.7%
	設計（電子・機械・建築）	1,911	-	-	-	1,887	24	1.3%
	研究開発	1,513	1,383	130	9.4%	1,493	20	1.3%
	IT・技術系その他	1,416	1,363	53	3.9%	1,402	14	1.0%
	IT・技術系 全体	1,800	1,598	202	12.6%	1,757	43	2.4%
クリエイ ティブ系	デザイナー	-	-	-	-	-	-	-
	Web関連	-	-	-	-	-	-	-
	編集・制作・校正	-	-	-	-	-	-	-
	DTPオペレーター	-	-	-	-	-	-	-
	クリエイティブ系その他	-	1,439	-	-	1,509	-	-
	クリエイティブ系 全体	1,444	1,441	3	0.2%	1,464	▲ 20	-1.4%
医療介護 ・ 教育系	医療事務	1,372	1,306	66	5.1%	1,375	▲ 3	-0.2%
	介護スタッフ・介護福祉士	1,538	1,381	157	11.4%	1,519	19	1.3%
	看護師・准看護師	2,108	2,163	▲ 55	-2.5%	2,078	30	1.4%
	その他医療関連	1,347	1,279	68	5.3%	1,348	▲ 1	-0.1%
	学校事務・その他教育系	1,410	1,430	▲ 20	-1.4%	1,430	▲ 20	-1.4%
	医療介護・教育系 全体	1,695	1,515	180	11.9%	1,666	29	1.7%
東海 全体		1,481	1,434	47	3.3%	1,457	24	1.6%

※ - : 集計対象件数100件未満

2-3. 関西（大阪府、兵庫県、京都府、奈良県、滋賀県、和歌山県）



大分類	小分類	今月	前年同月比較 (2024年11月)			前月比較 (2025年10月)		
		平均時給 (円)	平均時給 (円)	増減額 (円)	増減率	平均時給 (円)	増減額 (円)	増減率
オフィス ワーク系	一般事務	1,463	1,425	38	2.7%	1,457	6	0.4%
	営業事務	1,523	1,492	31	2.1%	1,528	▲ 5	-0.3%
	貿易事務・国際事務	1,607	1,556	51	3.3%	1,606	1	0.1%
	通訳・翻訳	1,605	1,561	44	2.8%	1,618	▲ 13	-0.8%
	金融事務	1,495	1,412	83	5.9%	1,480	15	1.0%
	経理・会計	1,550	1,509	41	2.7%	1,535	15	1.0%
	総務・人事・広報・宣伝	1,537	1,506	31	2.1%	1,545	▲ 8	-0.5%
	秘書	-	-	-	-	-	-	-
	受付	1,644	1,368	276	20.2%	1,501	143	9.5%
	企画・マーケティング	1,499	1,577	▲ 78	-4.9%	1,495	4	0.3%
	オフィスワーク系その他	1,342	1,400	▲ 58	-4.1%	1,347	▲ 5	-0.4%
	オフィスワーク系 全体	1,486	1,444	42	2.9%	1,469	17	1.2%
営業・ 販売・ サービス系	営業・企画営業	1,623	1,552	71	4.6%	1,603	20	1.2%
	販売	1,460	1,423	37	2.6%	1,450	10	0.7%
	接客・ショールーム・カウンター窓口	1,333	1,348	▲ 15	-1.1%	1,363	▲ 30	-2.2%
	テレオペ・テレマーケティング・スーパーバイザー	1,522	1,445	77	5.3%	1,509	13	0.9%
	営業・販売・サービス系その他	1,344	1,348	▲ 4	-0.3%	1,327	17	1.3%
	営業・販売・サービス系 全体	1,453	1,416	37	2.6%	1,438	15	1.0%
製造・ 物流・ 清掃系	製造・生産（重工業）	1,386	1,345	41	3.0%	1,375	11	0.8%
	製造・生産（その他）	1,375	1,325	50	3.8%	1,366	9	0.7%
	品質管理・保証・検査	1,351	1,311	40	3.1%	1,365	▲ 14	-1.0%
	物流作業	1,378	1,321	57	4.3%	1,367	11	0.8%
	構内作業・フォークリフト	1,466	1,416	50	3.5%	1,449	17	1.2%
	ドライバー・配送・デリバリー	1,447	1,344	103	7.7%	1,420	27	1.9%
	清掃・洗浄・クリーニング	1,324	1,264	60	4.7%	1,305	19	1.5%
	製造・物流・清掃系その他	1,468	1,500	▲ 32	-2.1%	1,426	42	2.9%
	製造・物流・清掃系 全体	1,385	1,340	45	3.4%	1,373	12	0.9%
	SE・プログラマー・ネットワークエンジニア	2,377	2,275	102	4.5%	2,333	44	1.9%
IT・ 技術系	運用管理・保守	2,100	-	-	-	2,098	2	0.1%
	テスト・評価	-	-	-	-	-	-	-
	CADオペレーター・CAD設計	1,834	1,656	178	10.7%	1,812	22	1.2%
	設計（電子・機械・建築）	2,021	1,977	44	2.2%	1,995	26	1.3%
	研究開発	1,788	-	-	-	1,791	▲ 3	-0.2%
	IT・技術系その他	1,446	1,371	75	5.5%	1,425	21	1.5%
	IT・技術系 全体	1,934	1,724	210	12.2%	1,918	16	0.8%
クリエイ ティブ系	デザイナー	1,551	-	-	-	1,540	11	0.7%
	Web関連	-	-	-	-	-	-	-
	編集・制作・校正	1,530	-	-	-	1,501	29	1.9%
	DTPオペレーター	-	-	-	-	-	-	-
	クリエイティブ系その他	1,476	1,412	64	4.5%	1,493	▲ 17	-1.1%
	クリエイティブ系 全体	1,530	1,436	94	6.5%	1,522	8	0.5%
医療介護・ 教育系	医療事務	1,386	1,331	55	4.1%	1,399	▲ 13	-0.9%
	介護スタッフ・介護福祉士	1,621	1,461	160	11.0%	1,627	▲ 6	-0.4%
	看護師・准看護師	2,259	2,358	▲ 99	-4.2%	2,299	▲ 40	-1.7%
	その他医療関連	1,383	1,474	▲ 91	-6.2%	1,409	▲ 26	-1.8%
	学校事務・その他教育系	1,455	1,433	22	1.5%	1,578	▲ 123	-7.8%
	医療介護・教育系 全体	1,782	1,627	155	9.5%	1,799	▲ 17	-0.9%
関西 全体		1,546	1,477	69	4.7%	1,526	20	1.3%

※ - : 集計対象件数100件未満

<参考>時系列データ

		平均時給（円）												
エリア	大分類	年	1月	2月	3月	4月	5月	6月	7月	8月	9月	10月	11月	12月
三大都市圏	オフィスワーク系	2024年	-	-	-	1,515	1,533	1,564	1,592	1,623	1,617	1,614	1,608	1,588
		2025年	1,606	1,596	1,610	1,604	1,592	1,624	1,634	1,628	1,635	1,613	1,620	
	営業・販売・サービス系	2024年	-	-	-	1,447	1,465	1,472	1,480	1,490	1,488	1,487	1,484	1,497
		2025年	1,509	1,502	1,499	1,496	1,498	1,508	1,515	1,510	1,512	1,508	1,516	
	製造・物流・清掃系	2024年	-	-	-	1,344	1,349	1,392	1,362	1,378	1,379	1,377	1,383	1,377
		2025年	1,380	1,382	1,381	1,388	1,392	1,400	1,398	1,405	1,404	1,412	1,427	
	IT・技術系	2024年	-	-	-	1,704	1,918	2,132	1,921	1,872	1,894	1,887	1,982	2,011
		2025年	1,924	2,107	2,065	2,030	2,012	2,036	2,077	2,012	2,028	2,033	2,056	
	クリエイティブ系	2024年	-	-	-	1,469	1,459	1,507	1,525	1,564	1,523	1,523	1,564	1,570
		2025年	1,595	1,651	1,723	1,695	1,714	1,794	1,749	1,697	1,715	1,695	1,672	
	医療介護・教育系	2024年	-	-	-	2,010	2,009	1,908	1,818	1,795	1,742	1,774	1,731	1,734
		2025年	1,906	1,921	1,801	1,987	1,792	1,774	1,766	1,823	1,789	1,835	1,824	
	全体	2024年	-	-	-	1,651	1,664	1,629	1,569	1,597	1,581	1,592	1,597	1,594
		2025年	1,637	1,638	1,603	1,760	1,596	1,612	1,620	1,616	1,613	1,609	1,620	
首都圏	オフィスワーク系	2024年	-	-	-	1,620	1,634	1,671	1,697	1,714	1,707	1,703	1,708	1,689
		2025年	1,699	1,695	1,702	1,705	1,706	1,709	1,730	1,733	1,738	1,726	1,728	
	営業・販売・サービス系	2024年	-	-	-	1,489	1,496	1,505	1,520	1,540	1,531	1,528	1,532	1,540
		2025年	1,554	1,545	1,539	1,541	1,542	1,555	1,559	1,554	1,563	1,562	1,567	
	製造・物流・清掃系	2024年	-	-	-	1,364	1,374	1,436	1,389	1,415	1,414	1,411	1,423	1,417
		2025年	1,420	1,422	1,421	1,432	1,457	1,467	1,454	1,461	1,457	1,467	1,489	
	IT・技術系	2024年	-	-	-	2,031	2,205	2,440	2,240	2,104	2,106	2,092	2,220	2,229
		2025年	2,080	2,292	2,205	2,175	2,150	2,170	2,233	2,178	2,197	2,197	2,228	
	クリエイティブ系	2024年	-	-	-	1,578	1,557	1,619	1,631	1,676	1,633	1,632	1,678	1,674
		2025年	1,757	1,786	1,817	1,782	1,812	1,862	1,815	1,768	1,778	1,753	1,726	
	医療介護・教育系	2024年	-	-	-	2,054	2,065	1,975	1,873	1,830	1,803	1,828	1,794	1,794
		2025年	1,988	2,015	1,893	2,028	1,856	1,853	1,833	1,892	1,820	1,877	1,871	
	全体	2024年	-	-	-	1,756	1,747	1,720	1,658	1,681	1,663	1,674	1,690	1,685
		2025年	1,735	1,740	1,692	1,833	1,695	1,713	1,720	1,716	1,703	1,704	1,711	
東海	オフィスワーク系	2024年	-	-	-	1,350	1,355	1,372	1,346	1,392	1,387	1,387	1,399	1,400
		2025年	1,406	1,410	1,401	1,408	1,404	1,412	1,421	1,428	1,439	1,423	1,436	
	営業・販売・サービス系	2024年	-	-	-	1,383	1,391	1,395	1,398	1,403	1,417	1,426	1,411	1,432
		2025年	1,443	1,443	1,426	1,422	1,415	1,425	1,432	1,429	1,415	1,404	1,421	
	製造・物流・清掃系	2024年	-	-	-	1,345	1,347	1,368	1,361	1,385	1,383	1,380	1,386	1,380
		2025年	1,378	1,376	1,370	1,370	1,360	1,367	1,372	1,373	1,374	1,395	1,406	
	IT・技術系	2024年	-	-	-	1,324	1,677	1,897	1,482	1,557	1,599	1,602	1,598	1,634
		2025年	1,648	1,754	1,787	1,728	1,746	1,760	1,791	1,758	1,710	1,757	1,800	
	クリエイティブ系	2024年	-	-	-	1,397	1,406	1,420	1,430	1,428	1,423	1,424	1,441	1,449
		2025年	1,456	1,459	1,493	1,526	1,467	1,495	1,464	1,445	1,449	1,464	1,444	
	医療介護・教育系	2024年	-	-	-	1,842	1,785	1,679	1,511	1,582	1,501	1,567	1,515	1,531
		2025年	1,678	1,678	1,569	1,797	1,617	1,565	1,558	1,584	1,636	1,666	1,695	
	全体	2024年	-	-	-	1,436	1,471	1,473	1,394	1,429	1,422	1,438	1,434	1,440
		2025年	1,459	1,464	1,445	1,585	1,439	1,438	1,444	1,445	1,445	1,457	1,481	
関西	オフィスワーク系	2024年	-	-	-	1,420	1,430	1,457	1,443	1,450	1,446	1,446	1,444	1,431
		2025年	1,441	1,449	1,464	1,466	1,447	1,466	1,468	1,467	1,478	1,469	1,486	
	営業・販売・サービス系	2024年	-	-	-	1,392	1,423	1,438	1,425	1,418	1,420	1,418	1,416	1,432
		2025年	1,442	1,436	1,434	1,428	1,433	1,443	1,452	1,448	1,446	1,438	1,453	
	製造・物流・清掃系	2024年	-	-	-	1,314	1,320	1,367	1,330	1,332	1,337	1,336	1,340	1,336
		2025年	1,342	1,348	1,350	1,364	1,355	1,359	1,360	1,371	1,371	1,373	1,385	
	IT・技術系	2024年	-	-	-	1,372	1,687	1,904	1,601	1,712	1,772	1,772	1,724	1,803
		2025年	1,824	1,917	1,937	1,905	1,905	1,889	1,878	1,884	1,904	1,918	1,934	
	クリエイティブ系	2024年	-	-	-	1,367	1,383	1,404	1,397	1,407	1,410	1,409	1,436	1,424
		2025年	1,425	1,455	1,510	1,520	1,524	1,540	1,519	1,543	1,535	1,522	1,530	
	医療介護・教育系	2024年	-	-	-	1,952	1,969	1,861	1,774	1,763	1,666	1,703	1,627	1,660
		2025年	1,797	1,812	1,723	2,012	1,717	1,665	1,682	1,727	1,751	1,799	1,782	
	全体	2024年	-	-	-	1,576	1,615	1,568	1,484	1,507	1,488	1,495	1,477	1,488
		2025年	1,535	1,534	1,522	1,739	1,507	1,504	1,513	1,514	1,523	1,526	1,546	