

－2025 年 11 月度 アルバイト・パート募集時平均時給調査－

三大都市圏の 11 月度平均時給は前年同月より 66 円増加の 1,317 円

リクルートグループが運営する採用管理システム『Air ワーク 採用管理』『ジョブオブ採用管理』に入稿された求人情報より、2025 年 11 月度の「アルバイト・パート募集時平均時給調査（三大都市圏）」をまとめましたので、ご報告致します。

■ 三大都市圏全体（首都圏・東海・関西）…前年同月より 66 円増加、前月より 15 円増加

○三大都市圏の平均時給は 1,317 円（前年同月 1,251 円、前月 1,302 円） [3P]

- 全体：前年同月より 66 円増加（増減率+5.3%）、前月より 15 円増加（同+1.2%）
- 職種別前年同月比：「販売・サービス系」（増減額+75 円、増減率+6.1%）など全職種でプラス
- 職種別前月比：「販売・サービス系」（増減額+11 円、増減率+0.9%）など全職種でプラス

■ 三大都市圏エリア別…前年同月比、首都圏・東海・関西共にプラス

[7P]

○首都圏の平均時給は 1,355 円（前年同月 1,293 円、前月 1,339 円）

[8P]

- 全体：前年同月より 62 円増加（増減率+4.8%）、前月より 16 円増加（同+1.2%）
- 職種別前年同月比：「製造・物流・清掃系」（増減額+77 円、増減率+6.1%）など全職種でプラス
- 職種別前月比：「販売・サービス系」（増減額+14 円、増減率+1.1%）など全職種でプラス

○東海の平均時給は 1,236 円（前年同月 1,171 円、前月 1,223 円）

[9P]

- 全体：前年同月より 65 円増加（増減率+5.6%）、前月より 13 円増加（同+1.1%）
- 職種別前年同月比：「専門職系」（増減額+73 円、増減率+5.7%）など全職種でプラス
- 職種別前月比：「事務系」（増減額+12 円、増減率+1.0%）など全職種でプラス

○関西の平均時給は 1,298 円（前年同月 1,219 円、前月 1,283 円）

[10P]

- 全体：前年同月より 79 円増加（増減率+6.5%）、前月より 15 円増加（同+1.2%）
- 職種別前年同月比：「販売・サービス系」（増減額+119 円、増減率+10.0%）など全職種でプラス
- 職種別前月比：「フード系」（増減額+13 円、増減率+1.1%）など 4 職種でプラス

本件に関する
お問い合わせ先

<https://www.indeedrecruit-partners.co.jp/support/form/>

■ 調査概要

リクルートグループが運営する採用管理システム『Air ワーク 採用管理』『ジョブオプ採用管理』に入稿された求人情報より、アルバイト・パート募集の求人情報を抽出し、募集時平均時給を集計した。

※『Air ワーク 採用管理』：<https://airregi.jp/work/recruitment/>

『ジョブオプ採用管理』：<https://jobop.jp/ats/>

※募集時給に幅のある求人の場合（例：1,200 円～1,500 円）は、下限時給のみ（例：1,200 円）を集計対象としている。

<集計対象件数（全国）>

2025 年 11 月度 58 万 6,199 件

※当該件数は平均時給調査に際して集計した求人の件数であり、集計対象とする採用管理システムに入稿されている求人の総数ではない。当該件数を用いてその他の月の集計対象件数と単純比較することはできないため注意が必要。

<集計対象期間について>

2025 年 11 月 1 日（土）～30 日（日）

大分類	小分類
販売・サービス系	販売
	アパレル販売
	化粧品販売
	コンビニスタッフ
	レジャー施設業務全般
	ホテルフロント
	ホテルスタッフ
	イベントスタッフ（設営・運営など）
	家事支援
	その他（販売）
フード系	その他（サービス）
	ホールスタッフ（飲食店）
	調理・コック・板前（見習含む）
	パン職人・パティシエ
	食品製造・販売
製造・物流・清掃系	その他
	製造・生産（重工業）
	製造・生産（その他）
	物流作業
	構内作業・フォークリフト
	ドライバー・配送・デリバリー
	ドライバー（中型・大型・バス・タクシー）
	清掃・洗浄・クリーニング
	警備員・監視員・パーキングスタッフ
	ビルメンテナンス・施設管理
	ガソリンスタンドスタッフ
	管理人
	その他

大分類	小分類
事務系	受付
	一般事務
	コールセンタースタッフ
	医療事務
	その他
営業系	営業
	その他
専門職系	看護師
	医療関係従事者
	介護スタッフ
	訪問介護員（ホームヘルパー）
	介護福祉士
	サービス管理責任者・サービス提供責任者（介護・福祉系）
	美容師・理容師
	美容系職種
	スポーツインストラクター
	塾講師
	保育士・幼稚園教諭
	家庭教師
	プログラマー・エンジニア
	その他
その他（非掲載）	

<エリア区分について>

集計対象の採用管理システムに入稿される求人情報記載の所在地に準拠し、以下の通りとした。

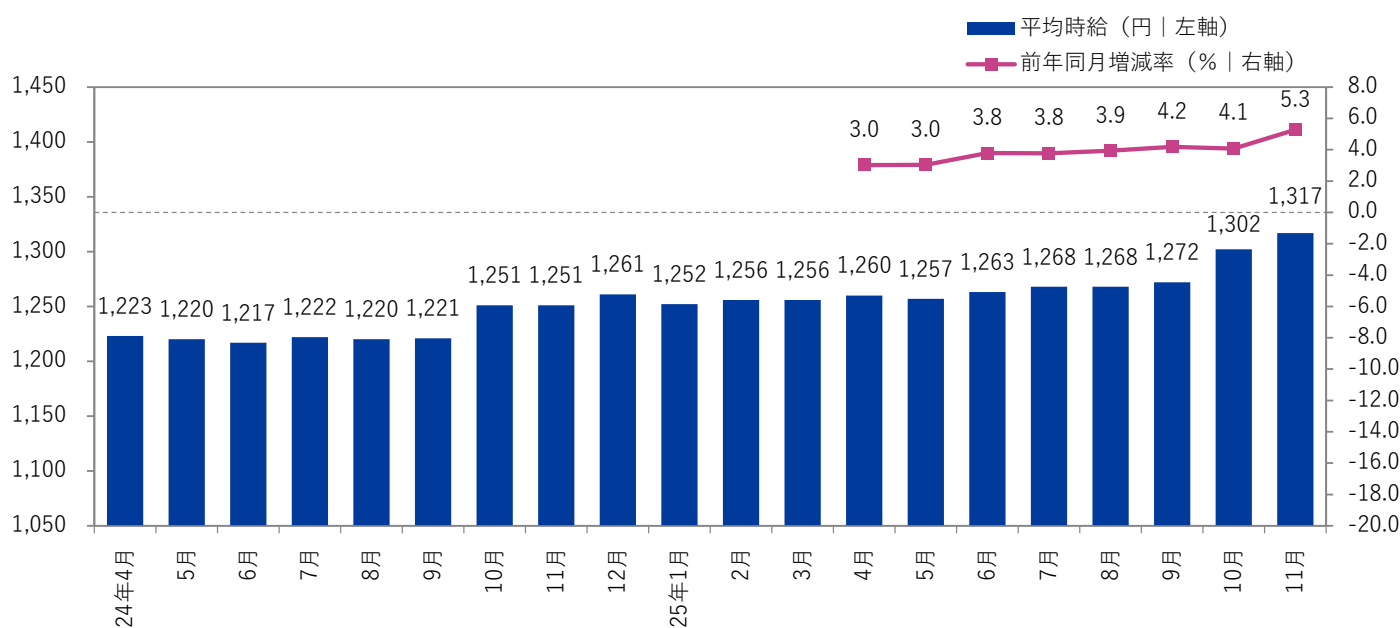
北海道	： 北海道
東北	： 宮城県、青森県、岩手県、秋田県、山形県、福島県
北関東	： 栃木県、群馬県、茨城県
首都圏	： 東京都、神奈川県、千葉県、埼玉県
甲信越・北陸	： 山梨県、長野県、新潟県、石川県、富山県、福井県
東海	： 愛知県、三重県、岐阜県、静岡県
関西	： 大阪府、兵庫県、京都府、奈良県、滋賀県、和歌山県
中国・四国	： 広島県、岡山県、山口県、島根県、鳥取県、香川県、徳島県、愛媛県、高知県
九州	： 福岡県、佐賀県、長崎県、熊本県、大分県、宮崎県、鹿児島県、沖縄県

<参考：全国エリア別 平均時給>

大分類	平均時給（円）										
	北海道	東北	北関東	首都圏	甲信越・北陸	東海	関西	中国・四国	九州	三大都市圏	全国
販売・サービス系	1,146	1,100	1,165	1,331	1,182	1,214	1,311	1,130	1,126	1,301	1,248
フード系	1,151	1,084	1,137	1,296	1,156	1,195	1,225	1,116	1,113	1,258	1,215
製造・物流・清掃系	1,184	1,103	1,191	1,338	1,167	1,219	1,245	1,131	1,126	1,291	1,249
事務系	1,307	1,213	1,172	1,368	1,181	1,223	1,286	1,212	1,225	1,322	1,289
営業系	1,340	1,239	1,299	1,507	1,192	1,414	1,421	1,372	1,319	1,472	1,417
専門職系	1,335	1,285	1,274	1,464	1,275	1,347	1,413	1,239	1,264	1,429	1,382
全体	1,199	1,142	1,184	1,355	1,186	1,236	1,298	1,158	1,164	1,317	1,271

※大分類「その他」は省略

1-1. 三大都市圏（首都圏・東海・関西）平均時給推移



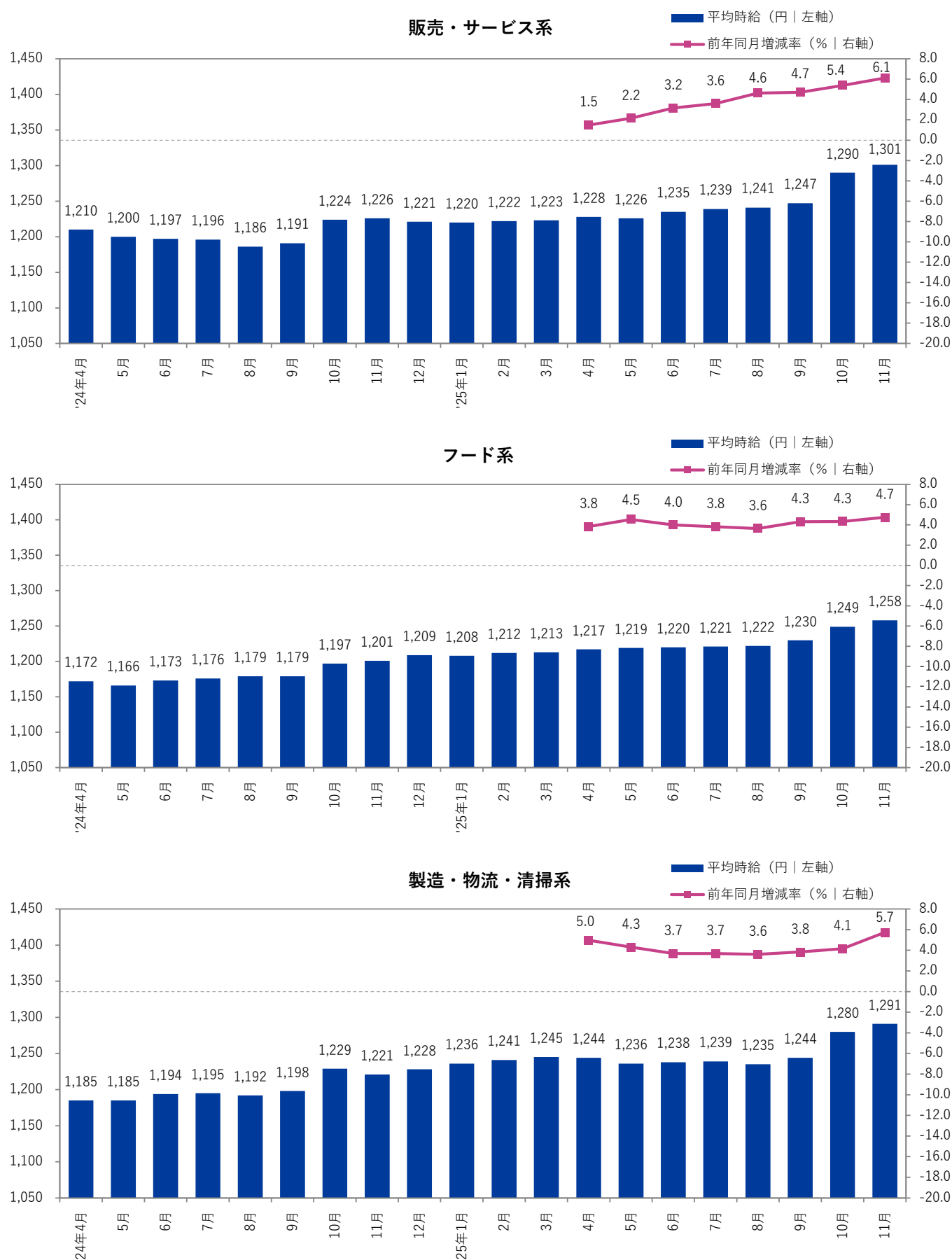
1-2. 三大都市圏（首都圏・東海・関西）

大分類	小分類	今月	前年同月比較（2024年11月）			前月比較（2025年10月）		
		平均時給 （円）	平均時給 （円）	増減額 （円）	増減率	平均時給 （円）	増減額 （円）	増減率
販売・サービス系	販売	1,298	1,192	106	8.9%	1,287	11	0.9%
	アパレル販売	1,244	1,189	55	4.6%	1,243	1	0.1%
	化粧品販売	1,251	1,231	20	1.6%	1,227	24	2.0%
	コンビニスタッフ	1,232	1,173	59	5.0%	1,217	15	1.2%
	レジャー施設業務全般	1,355	1,283	72	5.6%	1,327	28	2.1%
	ホテルフロント	1,246	1,195	51	4.3%	1,258	▲ 12	-1.0%
	ホテルスタッフ	1,314	1,234	80	6.5%	1,292	22	1.7%
	イベントスタッフ（設営・運営など）	1,415	1,345	70	5.2%	1,387	28	2.0%
	家事支援	1,347	1,266	81	6.4%	1,334	13	1.0%
	その他（販売）	1,288	1,266	22	1.7%	1,267	21	1.7%
	その他（サービス）	1,321	1,288	33	2.6%	1,309	12	0.9%
	販売・サービス系 全体	1,301	1,226	75	6.1%	1,290	11	0.9%
フード系	ホールスタッフ（飲食店）	1,258	1,203	55	4.6%	1,248	10	0.8%
	調理・コック・板前（見習含む）	1,255	1,195	60	5.0%	1,249	6	0.5%
	パン職人・パティシエ	1,236	1,185	51	4.3%	1,223	13	1.1%
	食品製造・販売	1,250	1,202	48	4.0%	1,224	26	2.1%
	その他	1,297	1,240	57	4.6%	1,286	11	0.9%
	フード系 全体	1,258	1,201	57	4.7%	1,249	9	0.7%
製造・物流・清掃系	製造・生産（重工業）	1,276	1,256	20	1.6%	1,281	▲ 5	-0.4%
	製造・生産（その他）	1,262	1,227	35	2.9%	1,247	15	1.2%
	物流作業	1,298	1,242	56	4.5%	1,286	12	0.9%
	構内作業・フォークリフト	1,286	1,222	64	5.2%	1,272	14	1.1%
	ドライバー・配送・デリバリー	1,276	1,225	51	4.2%	1,263	13	1.0%
	ドライバー（中型・大型・バス・タクシー）	1,391	1,373	18	1.3%	1,359	32	2.4%
	清掃・洗浄・クリーニング	1,266	1,206	60	5.0%	1,260	6	0.5%
	警備員・監視員・パーキングスタッフ	1,333	1,268	65	5.1%	1,337	▲ 4	-0.3%
	ビルメンテナンス・施設管理	1,271	-	-	-	1,260	11	0.9%
	ガソリンスタンドスタッフ	1,233	1,176	57	4.8%	1,228	5	0.4%
	管理人	1,316	1,271	45	3.5%	1,291	25	1.9%
	その他	1,356	1,214	142	11.7%	1,336	20	1.5%
	製造・物流・清掃系 全体	1,291	1,221	70	5.7%	1,280	11	0.9%
事務系	受付	1,275	1,218	57	4.7%	1,281	▲ 6	-0.5%
	一般事務	1,316	1,253	63	5.0%	1,307	9	0.7%
	コールセンタースタッフ	1,420	1,418	2	0.1%	1,403	17	1.2%
	医療事務	1,230	1,225	5	0.4%	1,219	11	0.9%
	その他	1,325	1,269	56	4.4%	1,310	15	1.1%
	事務系 全体	1,322	1,276	46	3.6%	1,312	10	0.8%
営業系	営業	1,498	1,400	98	7.0%	1,495	3	0.2%
	その他	1,435	1,359	76	5.6%	1,433	2	0.1%
	営業系 全体	1,472	1,378	94	6.8%	1,465	7	0.5%
専門職系	看護師	1,750	1,698	52	3.1%	1,746	4	0.2%
	医療関係従事者	1,547	1,460	87	6.0%	1,535	12	0.8%
	介護スタッフ	1,338	1,328	10	0.8%	1,343	▲ 5	-0.4%
	訪問介護員（ホームヘルパー）	1,476	1,465	11	0.8%	1,456	20	1.4%
	介護福祉士	1,339	1,267	72	5.7%	1,332	7	0.5%
	サービス管理責任者・サービス提供責任者（介護・福祉系）	1,366	1,310	56	4.3%	1,370	▲ 4	-0.3%
	美容師・理容師	1,295	1,268	27	2.1%	1,279	16	1.3%
	美容系職種	1,309	1,227	82	6.7%	1,287	22	1.7%
	スポーツインストラクター	1,335	1,248	87	7.0%	1,337	▲ 2	-0.1%
	塾講師	1,493	1,531	▲ 38	-2.5%	1,529	▲ 36	-2.4%
	保育士・幼稚園教諭	1,337	1,258	79	6.3%	1,324	13	1.0%
	家庭教師	1,699	1,689	10	0.6%	1,692	7	0.4%
	プログラマー・エンジニア	1,460	1,377	83	6.0%	1,399	61	4.4%
	その他	1,332	1,275	57	4.5%	1,324	8	0.6%
	専門職系 全体	1,429	1,379	50	3.6%	1,418	11	0.8%
三大都市圏 全体		1,317	1,251	66	5.3%	1,302	15	1.2%

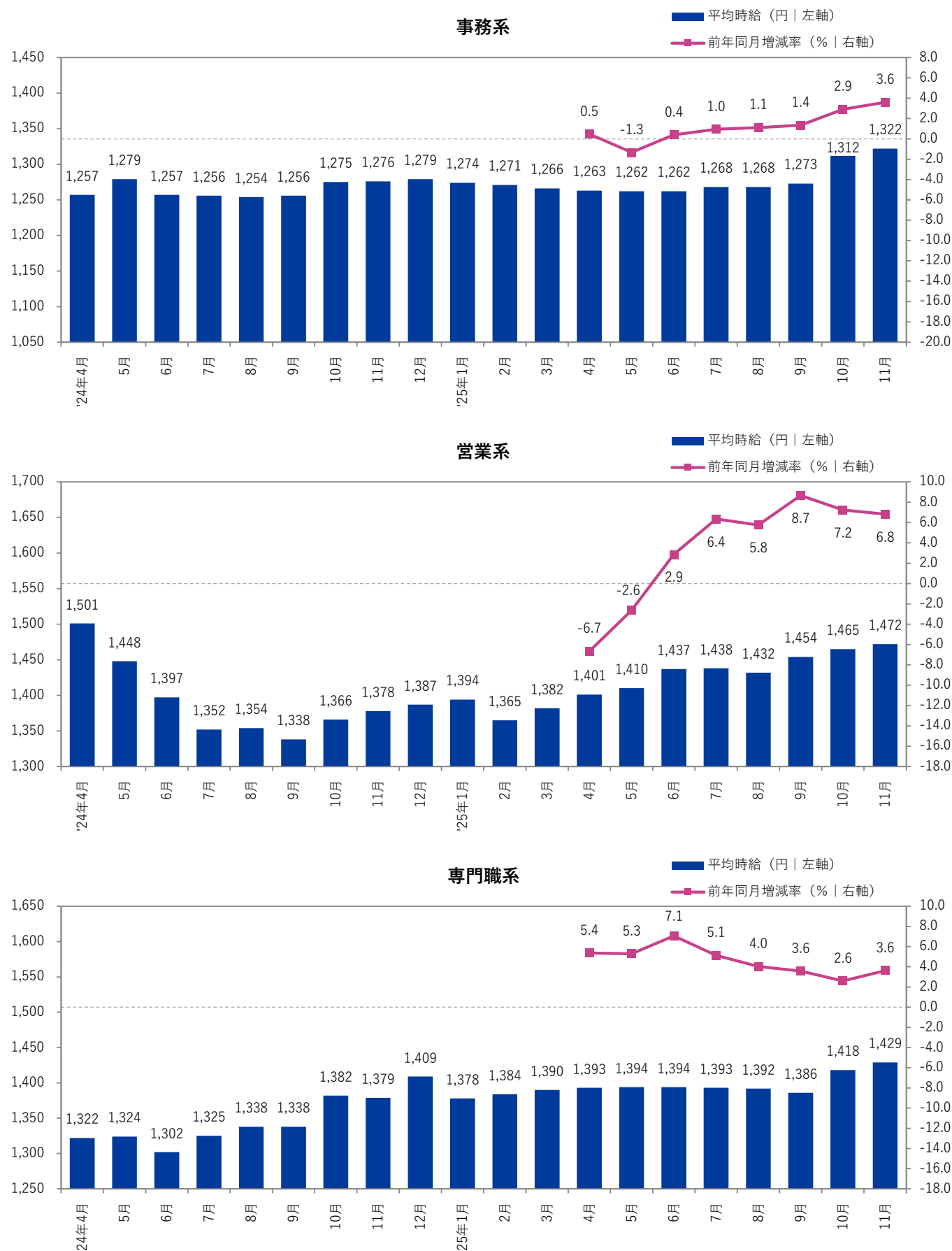
※大分類の「その他」は省略

※－：集計対象件数100件未満

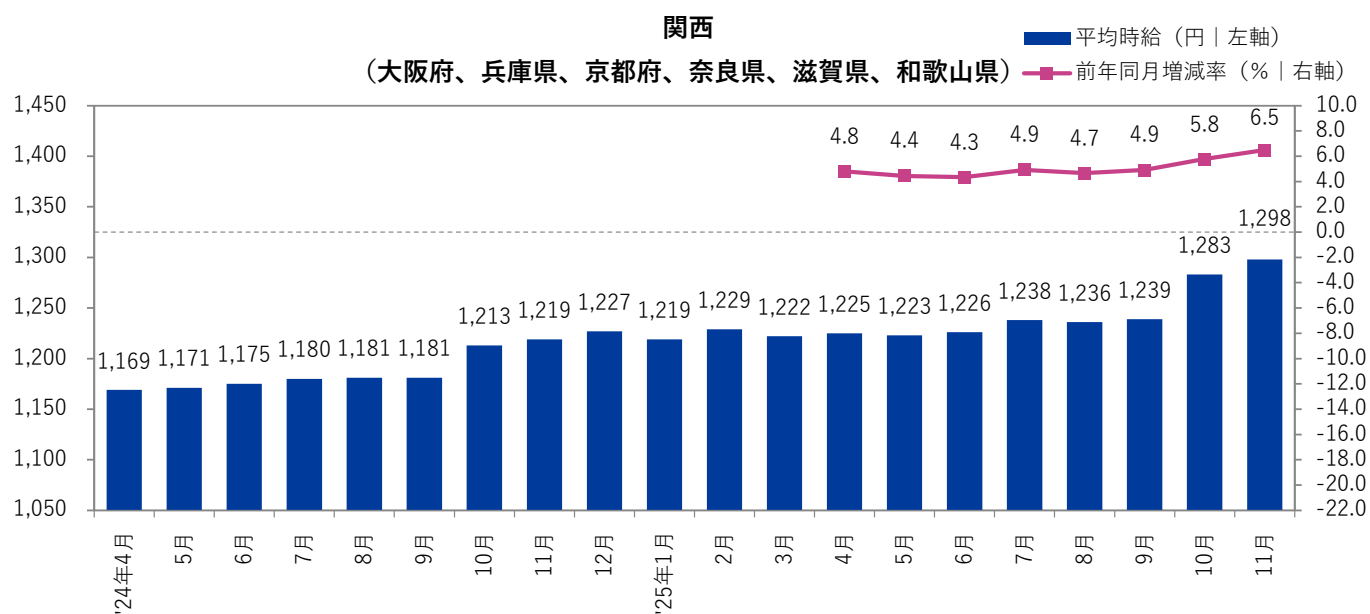
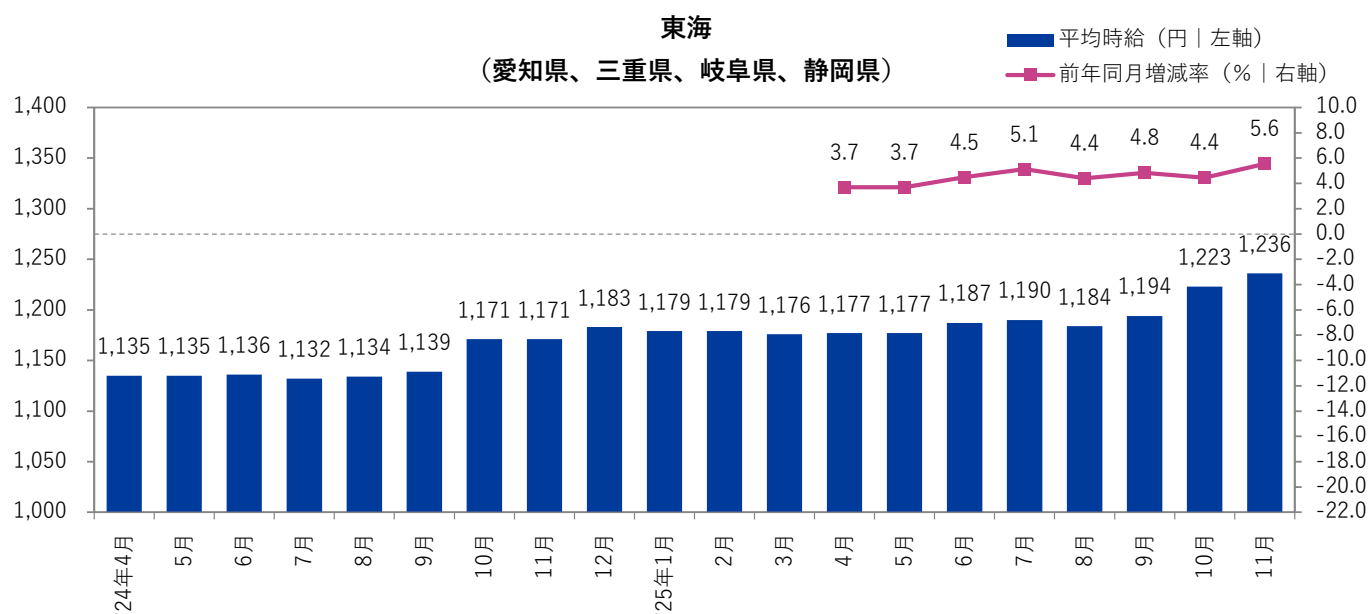
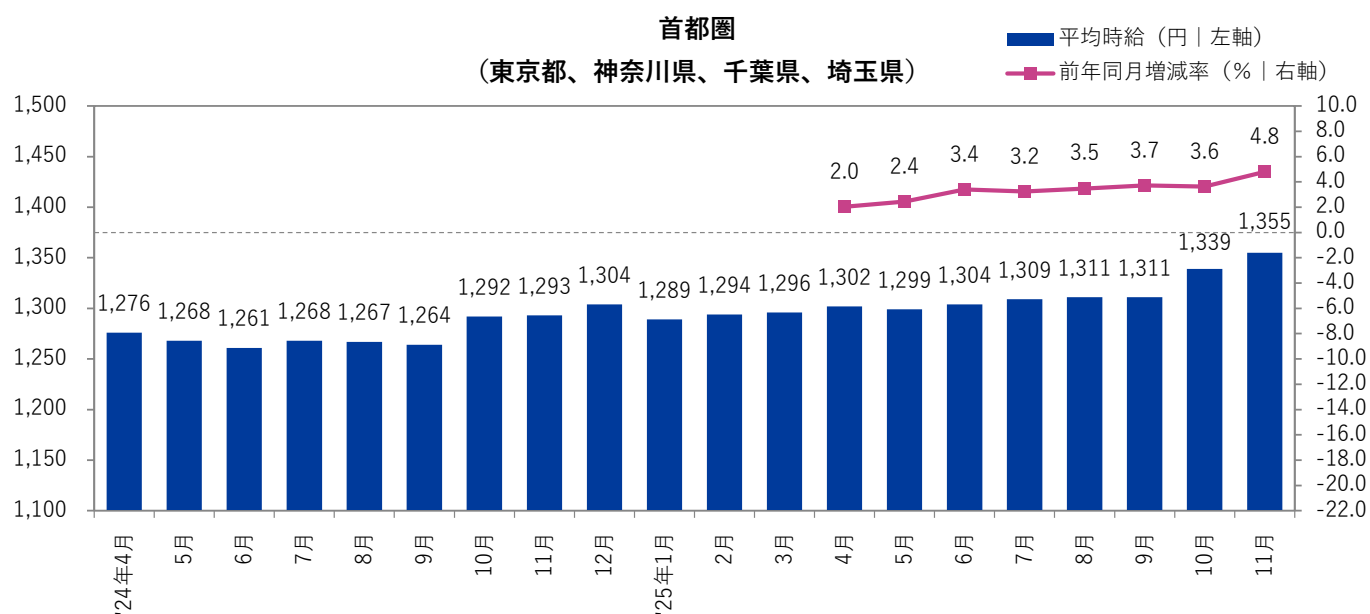
1-3. 三大都市圏（首都圏・東海・関西）職種別 平均時給推移



1-3. 三大都市圏（首都圏・東海・関西）職種別 平均時給推移（続き）



2-1. 三大都市圏エリア別 平均時給推移



2-2. 首都圏（東京都、神奈川県、千葉県、埼玉県）

大分類	小分類	今月	前年同月比較（2024年11月）			前月比較（2025年10月）		
		平均時給 （円）	平均時給 （円）	増減額 （円）	増減率	平均時給 （円）	増減額 （円）	増減率
販売・サービス系	販売	1,309	1,221	88	7.2%	1,290	19	1.5%
	アパレル販売	1,277	1,221	56	4.6%	1,282	▲ 5	-0.4%
	化粧品販売	1,283	1,232	51	4.1%	1,258	25	2.0%
	コンビニスタッフ	1,268	1,203	65	5.4%	1,258	10	0.8%
	レジャー施設業務全般	1,379	1,305	74	5.7%	1,359	20	1.5%
	ホテルフロント	1,294	1,249	45	3.6%	1,330	▲ 36	-2.7%
	ホテルスタッフ	1,382	1,314	68	5.2%	1,366	16	1.2%
	イベントスタッフ（設営・運営など）	1,460	1,393	67	4.8%	1,413	47	3.3%
	家事支援	1,379	1,320	59	4.5%	1,371	8	0.6%
	その他（販売）	1,320	1,280	40	3.1%	1,294	26	2.0%
	その他（サービス）	1,367	1,340	27	2.0%	1,353	14	1.0%
	販売・サービス系 全体	1,331	1,261	70	5.6%	1,317	14	1.1%
フード系	ホールスタッフ（飲食店）	1,299	1,246	53	4.3%	1,289	10	0.8%
	調理・コック・板前（見習含む）	1,291	1,235	56	4.5%	1,283	8	0.6%
	パン職人・パティシエ	1,273	1,211	62	5.1%	1,251	22	1.8%
	食品製造・販売	1,290	1,197	93	7.8%	1,265	25	2.0%
	その他	1,335	1,290	45	3.5%	1,331	4	0.3%
	フード系 全体	1,296	1,243	53	4.3%	1,287	9	0.7%
製造・物流・清掃系	製造・生産（重工業）	1,312	1,226	86	7.0%	1,308	4	0.3%
	製造・生産（その他）	1,310	1,223	87	7.1%	1,288	22	1.7%
	物流作業	1,320	1,263	57	4.5%	1,309	11	0.8%
	構内作業・フォークリフト	1,319	1,248	71	5.7%	1,300	19	1.5%
	ドライバー・配送・デリバリー	1,314	1,258	56	4.5%	1,302	12	0.9%
	ドライバー（中型・大型・バス・タクシー）	1,454	1,418	36	2.5%	1,397	57	4.1%
	清掃・洗浄・クリーニング	1,311	1,244	67	5.4%	1,308	3	0.2%
	警備員・監視員・パーキングスタッフ	1,387	1,314	73	5.6%	1,391	▲ 4	-0.3%
	ビルメンテナンス・施設管理	1,289	-	-	-	1,283	6	0.5%
	ガソリンスタンドスタッフ	1,285	1,236	49	4.0%	1,288	▲ 3	-0.2%
	管理人	1,362	1,298	64	4.9%	1,327	35	2.6%
	その他	1,430	1,303	127	9.7%	1,414	16	1.1%
	製造・物流・清掃系 全体	1,338	1,261	77	6.1%	1,327	11	0.8%
事務系	受付	1,302	1,247	55	4.4%	1,295	7	0.5%
	一般事務	1,370	1,318	52	3.9%	1,362	8	0.6%
	コールセンタースタッフ	1,461	1,458	3	0.2%	1,443	18	1.2%
	医療事務	1,292	1,270	22	1.7%	1,285	7	0.5%
	その他	1,375	1,319	56	4.2%	1,356	19	1.4%
	事務系 全体	1,368	1,327	41	3.1%	1,356	12	0.9%
営業系	営業	1,554	1,454	100	6.9%	1,560	▲ 6	-0.4%
	その他	1,426	1,371	55	4.0%	1,430	▲ 4	-0.3%
	営業系 全体	1,507	1,404	103	7.3%	1,505	2	0.1%
専門職系	看護師	1,816	1,786	30	1.7%	1,816	0	0.0%
	医療関係従事者	1,592	1,548	44	2.8%	1,580	12	0.8%
	介護スタッフ	1,378	1,351	27	2.0%	1,378	0	0.0%
	訪問介護員（ホームヘルパー）	1,535	1,454	81	5.6%	1,525	10	0.7%
	介護福祉士	1,382	1,304	78	6.0%	1,375	7	0.5%
	サービス管理責任者・サービス提供責任者（介護・福祉系）	1,391	1,302	89	6.8%	1,389	2	0.1%
	美容師・理容師	1,293	1,253	40	3.2%	1,283	10	0.8%
	美容系職種	1,340	1,264	76	6.0%	1,318	22	1.7%
	スポーツインストラクター	1,381	1,277	104	8.1%	1,380	1	0.1%
	塾講師	1,549	1,574	▲ 25	-1.6%	1,556	▲ 7	-0.4%
	保育士・幼稚園教諭	1,391	1,274	117	9.2%	1,375	16	1.2%
	家庭教師	-	1,710	-	-	-	-	-
	プログラマー・エンジニア	1,520	1,392	128	9.2%	1,439	81	5.6%
	その他	1,353	1,298	55	4.2%	1,347	6	0.4%
	専門職系 全体	1,464	1,414	50	3.5%	1,449	15	1.0%
首都圏 全体		1,355	1,293	62	4.8%	1,339	16	1.2%

※大分類の「その他」は省略

※－：集計対象件数100件未満

2-3. 東海（愛知県、三重県、岐阜県、静岡県）

大分類	小分類	今月	前年同月比較（2024年11月）			前月比較（2025年10月）		
		平均時給 （円）	平均時給 （円）	増減額 （円）	増減率	平均時給 （円）	増減額 （円）	増減率
販売・サービス系	販売	1,204	1,130	74	6.5%	1,197	7	0.6%
	アパレル販売	1,212	1,159	53	4.6%	1,202	10	0.8%
	化粧品販売	1,177	-	-	-	1,166	11	0.9%
	コンビニスタッフ	1,165	1,103	62	5.6%	1,134	31	2.7%
	レジャー施設業務全般	1,276	1,245	31	2.5%	1,268	8	0.6%
	ホテルフロント	1,195	1,133	62	5.5%	1,189	6	0.5%
	ホテルスタッフ	1,211	1,156	55	4.8%	1,179	32	2.7%
	イベントスタッフ（設営・運営など）	1,333	1,284	49	3.8%	1,311	22	1.7%
	家事支援	1,238	1,176	62	5.3%	1,229	9	0.7%
	その他（販売）	1,179	1,227	▲ 48	-3.9%	1,164	15	1.3%
	その他（サービス）	1,223	1,178	45	3.8%	1,211	12	1.0%
	販売・サービス系 全体	1,214	1,162	52	4.5%	1,203	11	0.9%
フード系	ホールスタッフ（飲食店）	1,192	1,138	54	4.7%	1,180	12	1.0%
	調理・コック・板前（見習含む）	1,198	1,128	70	6.2%	1,195	3	0.3%
	パン職人・パティシエ	1,160	-	-	-	-	-	-
	食品製造・販売	1,202	1,161	41	3.5%	1,174	28	2.4%
	その他	1,202	1,147	55	4.8%	1,185	17	1.4%
	フード系 全体	1,195	1,135	60	5.3%	1,187	8	0.7%
製造・物流・清掃系	製造・生産（重工業）	1,266	1,285	▲ 19	-1.5%	1,271	▲ 5	-0.4%
	製造・生産（その他）	1,230	1,258	▲ 28	-2.2%	1,223	7	0.6%
	物流作業	1,233	1,191	42	3.5%	1,226	7	0.6%
	構内作業・フォークリフト	1,230	1,173	57	4.9%	1,214	16	1.3%
	ドライバー・配送・デリバリー	1,221	1,166	55	4.7%	1,200	21	1.8%
	ドライバー（中型・大型・バス・タクシー）	1,318	1,323	▲ 5	-0.4%	1,286	32	2.5%
	清掃・洗浄・クリーニング	1,185	1,122	63	5.6%	1,174	11	0.9%
	警備員・監視員・パーキングスタッフ	1,184	1,154	30	2.6%	1,179	5	0.4%
	ビルメンテナンス・施設管理	-	-	-	-	-	-	-
	ガソリンスタンドスタッフ	1,200	1,138	62	5.4%	1,201	▲ 1	-0.1%
	管理人	-	-	-	-	-	-	-
	その他	1,269	1,143	126	11.0%	1,255	14	1.1%
	製造・物流・清掃系 全体	1,219	1,154	65	5.6%	1,209	10	0.8%
事務系	受付	1,202	1,185	17	1.4%	1,197	5	0.4%
	一般事務	1,209	1,133	76	6.7%	1,195	14	1.2%
	コールセンタースタッフ	1,317	1,304	13	1.0%	1,308	9	0.7%
	医療事務	1,170	1,160	10	0.9%	1,161	9	0.8%
	その他	1,232	1,178	54	4.6%	1,219	13	1.1%
	事務系 全体	1,223	1,170	53	4.5%	1,211	12	1.0%
営業系	営業	1,406	1,321	85	6.4%	1,390	16	1.2%
	その他	1,423	1,342	81	6.0%	1,374	49	3.6%
	営業系 全体	1,414	1,329	85	6.4%	1,381	33	2.4%
専門職系	看護師	1,562	1,483	79	5.3%	1,565	▲ 3	-0.2%
	医療関係従事者	1,448	1,323	125	9.4%	1,434	14	1.0%
	介護スタッフ	1,241	1,223	18	1.5%	1,246	▲ 5	-0.4%
	訪問介護員（ホームヘルパー）	1,328	1,324	4	0.3%	1,311	17	1.3%
	介護福祉士	1,255	1,174	81	6.9%	1,246	9	0.7%
	サービス管理責任者・サービス提供責任者（介護・福祉系）	1,314	-	-	-	1,318	▲ 4	-0.3%
	美容師・理容師	1,235	1,190	45	3.8%	1,225	10	0.8%
	美容系職種	1,233	1,137	96	8.4%	1,223	10	0.8%
	スポーツインストラクター	1,246	1,230	16	1.3%	1,262	▲ 16	-1.3%
	塾講師	1,412	1,379	33	2.4%	1,481	▲ 69	-4.7%
	保育士・幼稚園教諭	1,250	1,179	71	6.0%	1,240	10	0.8%
	家庭教師	1,696	1,696	0	0.0%	1,697	▲ 1	-0.1%
	プログラマー・エンジニア	-	-	-	-	-	-	-
	その他	1,267	1,211	56	4.6%	1,247	20	1.6%
	専門職系 全体	1,347	1,274	73	5.7%	1,343	4	0.3%
東海 全体		1,236	1,171	65	5.6%	1,223	13	1.1%

※大分類の「その他」は省略

※ - : 集計対象件数100件未満

2-4. 関西（大阪府、兵庫県、京都府、奈良県、滋賀県、和歌山県）

大分類	小分類	今月	前年同月比較（2024年11月）			前月比較（2025年10月）		
		平均時給 （円）	平均時給 （円）	増減額 （円）	増減率	平均時給 （円）	増減額 （円）	増減率
販売・サービス系	販売	1,365	1,160	205	17.7%	1,359	6	0.4%
	アパレル販売	1,211	1,151	60	5.2%	1,208	3	0.2%
	化粧品販売	1,237	1,240	▲ 3	-0.2%	1,195	42	3.5%
	コンビニスタッフ	1,189	1,141	48	4.2%	1,179	10	0.8%
	レジャー施設業務全般	1,363	1,274	89	7.0%	1,299	64	4.9%
	ホテルフロント	1,247	1,178	69	5.9%	1,248	▲ 1	-0.1%
	ホテルスタッフ	1,279	1,178	101	8.6%	1,259	20	1.6%
	イベントスタッフ（設営・運営など）	1,365	1,309	56	4.3%	1,380	▲ 15	-1.1%
	家事支援	1,318	1,200	118	9.8%	1,275	43	3.4%
	その他（販売）	1,278	1,253	25	2.0%	1,262	16	1.3%
	その他（サービス）	1,285	1,247	38	3.0%	1,265	20	1.6%
	販売・サービス系 全体	1,311	1,192	119	10.0%	1,302	9	0.7%
フード系	ホールスタッフ（飲食店）	1,226	1,168	58	5.0%	1,213	13	1.1%
	調理・コック・板前（見習含む）	1,215	1,148	67	5.8%	1,206	9	0.7%
	パン職人・パティシエ	1,202	1,149	53	4.6%	1,197	5	0.4%
	食品製造・販売	1,242	1,236	6	0.5%	1,222	20	1.6%
	その他	1,303	1,215	88	7.2%	1,268	35	2.8%
	フード系 全体	1,225	1,163	62	5.3%	1,212	13	1.1%
製造・物流・清掃系	製造・生産（重工業）	1,260	1,261	▲ 1	-0.1%	1,276	▲ 16	-1.3%
	製造・生産（その他）	1,239	1,202	37	3.1%	1,222	17	1.4%
	物流作業	1,297	1,230	67	5.4%	1,283	14	1.1%
	構内作業・フォークリフト	1,265	1,214	51	4.2%	1,257	8	0.6%
	ドライバー・配送・デリバリー	1,235	1,206	29	2.4%	1,216	19	1.6%
	ドライバー（中型・大型・バス・タクシー）	1,311	1,284	27	2.1%	1,315	▲ 4	-0.3%
	清掃・洗浄・クリーニング	1,213	1,159	54	4.7%	1,207	6	0.5%
	警備員・監視員・パーキングスタッフ	1,240	1,210	30	2.5%	1,231	9	0.7%
	ビルメンテナンス・施設管理	-	-	-	-	-	-	-
	ガソリンスタンドスタッフ	1,207	1,144	63	5.5%	1,195	12	1.0%
	管理人	-	-	-	-	1,204	-	-
	その他	1,276	1,238	38	3.1%	1,258	18	1.4%
	製造・物流・清掃系 全体	1,245	1,197	48	4.0%	1,233	12	1.0%
事務系	受付	1,258	1,166	92	7.9%	1,296	▲ 38	-2.9%
	一般事務	1,277	1,193	84	7.0%	1,270	7	0.6%
	コールセンタースタッフ	1,379	1,374	5	0.4%	1,363	16	1.2%
	医療事務	1,178	1,174	4	0.3%	1,169	9	0.8%
	その他	1,278	1,220	58	4.8%	1,268	10	0.8%
	事務系 全体	1,286	1,229	57	4.6%	1,288	▲ 2	-0.2%
営業系	営業	1,383	1,340	43	3.2%	1,383	0	0.0%
	その他	1,460	1,323	137	10.4%	1,480	▲ 20	-1.4%
	営業系 全体	1,421	1,332	89	6.7%	1,433	▲ 12	-0.8%
専門職系	看護師	1,743	1,680	63	3.8%	1,725	18	1.0%
	医療関係従事者	1,518	1,405	113	8.0%	1,501	17	1.1%
	介護スタッフ	1,307	1,316	▲ 9	-0.7%	1,304	3	0.2%
	訪問介護員（ホームヘルパー）	1,467	1,514	▲ 47	-3.1%	1,413	54	3.8%
	介護福祉士	1,314	1,240	74	6.0%	1,305	9	0.7%
	サービス管理責任者・サービス提供責任者（介護・福祉系）	1,338	1,365	▲ 27	-2.0%	1,348	▲ 10	-0.7%
	美容師・理容師	1,329	1,326	3	0.2%	1,301	28	2.2%
	美容系職種	1,286	1,212	74	6.1%	1,253	33	2.6%
	スポーツインストラクター	1,258	1,197	61	5.1%	1,260	▲ 2	-0.2%
	塾講師	1,467	1,404	63	4.5%	1,511	▲ 44	-2.9%
	保育士・幼稚園教諭	1,268	1,197	71	5.9%	1,263	5	0.4%
	家庭教師	-	-	-	-	-	-	-
	プログラマー・エンジニア	-	-	-	-	-	-	-
	その他	1,327	1,280	47	3.7%	1,320	7	0.5%
	専門職系 全体	1,413	1,364	49	3.6%	1,399	14	1.0%
関西 全体		1,298	1,219	79	6.5%	1,283	15	1.2%

※大分類の「その他」は省略

※ - : 集計対象件数100件未満