

2024年12月13日

－2024年11月度 派遣スタッフ募集時平均時給調査－ 三大都市圏の11月度平均時給は前年同月より27円減少の1,627円

株式会社リクルート（本社：東京都千代田区、代表取締役社長：北村 吉弘）の調査研究機関『ジョブズリサーチセンター（JBRC）』（<https://jbrc.recruit.co.jp/>）が、2024年11月度の「派遣スタッフ募集時平均時給調査」をまとめましたので、ご報告致します。

■ 三大都市圏全体：オフィスワーク系、製造・物流・清掃系で過去最高額※を更新

（※2018年3月度以降の集計データによる）

○三大都市圏の平均時給は **1,627円**（前年同月 **1,654円**、前月 **1,666円**） [3P]

- 全体：前年同月より27円減少（増減率－1.6%）、前月より39円減少（同－2.3%）
- 職種別前年同月比：「IT・技術系」（増減額－130円、増減率－5.7%）など3職種でマイナス
- 職種別前月比：「IT・技術系」（増減額－64円、増減率－2.9%）など3職種でマイナス

■ 三大都市圏エリア別…前年同月比：関東・東海はマイナス、関西はプラス

○関東の平均時給は **1,722円**（前年同月 **1,764円**、前月 **1,772円**） [6P]

- 全体：前年同月より42円減少（増減率－2.4%）、前月より50円減少（同－2.8%）
- 職種別前年同月比：「IT・技術系」（増減額－121円、増減率－5.1%）など3職種でマイナス
- 職種別前月比：「IT・技術系」（増減額－61円、増減率－2.6%）など4職種でマイナス

○東海の平均時給は **1,443円**（前年同月 **1,468円**、前月 **1,550円**） [7P]

- 全体：前年同月より25円減少（増減率－1.7%）、前月より107円減少（同－6.9%）
- 職種別前年同月比：「IT・技術系」（増減額－176円、増減率－8.6%）など2職種でマイナス
- 職種別前月比：「IT・技術系」（増減額－284円、増減率－13.2%）など5職種でマイナス

○関西の平均時給は **1,502円**（前年同月 **1,472円**、前月 **1,517円**） [8P]

- 全体：前年同月より30円増加（増減率＋2.0%）、前月より15円減少（同－1.0%）
- 職種別前年同月比：「オフィスワーク系」（増減額＋79円、増減率＋5.5%）など5職種でプラス
- 職種別前月比：「IT・技術系」（増減額－52円、増減率－2.6%）など3職種でマイナス

本件に関する
お問い合わせ先

株式会社リクルート コーポレートコミュニケーション室

鹿原 美奈 TEL：080-3025-5491 E-mail：mina_kabara@r.recruit.co.jp

2024年12月13日

■ 調査概要

当社が企画運営する求人メディア『リクナビ派遣』『TOWNWORK』に掲載された求人情報より、派遣スタッフの募集時平均時給を集計した。

※各数値は四捨五入しているため、増減額および率が表記内の数値を集計した結果と一致しない場合がある。

<集計対象件数（三大都市圏）>

2024年11月度 29万7,623件

※当該件数は平均時給調査に際して集計した求人の件数であり、集計対象とする求人メディアに掲載されている求人の総数ではない。当該件数を用いてその他の月の集計対象件数と単純比較することはできないため注意が必要。

<集計対象期間について>

『リクナビ派遣』：2024年10月30日（水）～11月26日（火）

『TOWNWORK』：2024年11月1日（金）～11月30日（土）

<集計対象職種について> ※集計対象媒体・職種分類を2022年4月度より変更

大分類	小分類
オフィスワーク系	* 一般事務
	* 営業事務
	貿易事務・国際事務
	特許事務
	英文事務
	通訳・翻訳
	金融事務
	* 経理・会計
	総務・人事・広報・宣伝
	秘書
	受付
	データ入力
	企画・マーケティング
	オフィスワーク系その他
営業・販売・サービス系	営業・企画営業
	販売
	接客・ショールーム・カウンター窓口
	テレオペ・テレマーケティング・スーパーバイザー
	● 食品製造・販売
	* 営業・販売・サービス系その他
製造・物流・清掃系	● 組立工
	● 製造・生産（重工業）
	● 製造・生産（その他）
	● 品質管理・保証・検査
	● 発送・仕分け・梱包
	● 物流作業
	● 構内作業・フォークリフト
	● ドライバー・配送・デリバリー
	● 清掃・洗浄・クリーニング
	● 製造・物流・清掃系その他

大分類	小分類	
IT・技術系	SE・プログラマー・ネットワークエンジニア	
	運用管理・保守	
	ユーザーサポート・ヘルプデスク	
	テスト・評価	
	CADオペレーター・CAD設計	
	設計（電子・機械・建築）	
	研究開発	
	* IT・技術系その他	
	クリエイティブ系	デザイナー
		Web関連
編集・制作・校正		
DTPオペレーター		
クリエイティブ系その他		
医療介護・教育系	医療事務	
	* 介護スタッフ・介護福祉士	
	看護師・准看護師	
	* その他医療関連	
	* 学校事務・その他教育系	

その他（非掲載）

※接待のある飲食業の職種は除く

●：新設

*：名称変更、分類変更

「OA事務」「OAオペレーター」を「一般事務」に統合

「営業アシスタント」を「営業事務」に統合

「経理・英文経理」「財務・会計」を「経理・会計」に統合

「旅行関連」「エステティシャン」を「営業・販売・サービス系 その他」に統合

「OAインストラクター」を「IT・技術系 その他」に統合

「介護関連」を「介護スタッフ・介護福祉士」に名称変更

「その他医療・介護関連」「治験関連」を「その他医療関連」に統合

「学校事務・その他教育」「インストラクター・講師」を「学校事務・その他教育系」に統合

<集計対象媒体について>

『リクナビ派遣』：派遣の仕事探しの総合求人メディア。関東、東海、関西エリアを中心に、全国8版を展開。

『TOWNWORK』：「家の近くで働きたい」「学校の近くで働きたい」など勤務地を重視する読者へ向けた求人メディア。全国で展開。

<エリア区分について> 対象媒体に掲載される求人情報の勤務所在地に準拠し、以下の通りとした。

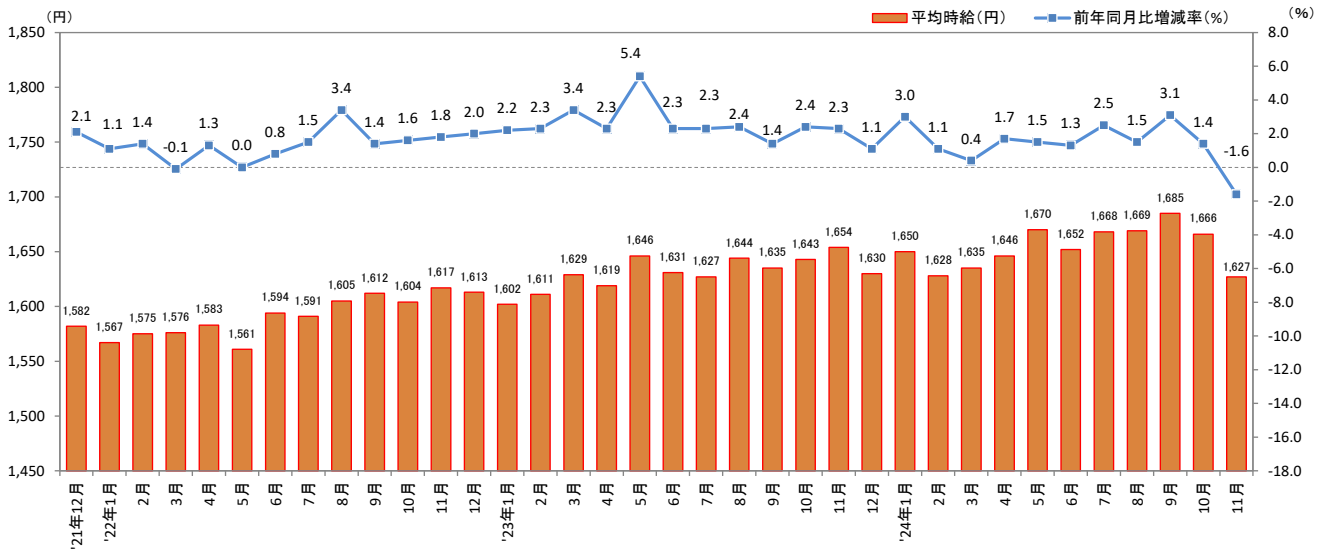
関東：東京都、神奈川県、千葉県、埼玉県、茨城県、栃木県、群馬県、山梨県

東海：愛知県、三重県、岐阜県、静岡県

関西：大阪府、兵庫県、京都府、奈良県、滋賀県、和歌山県

2024年12月13日

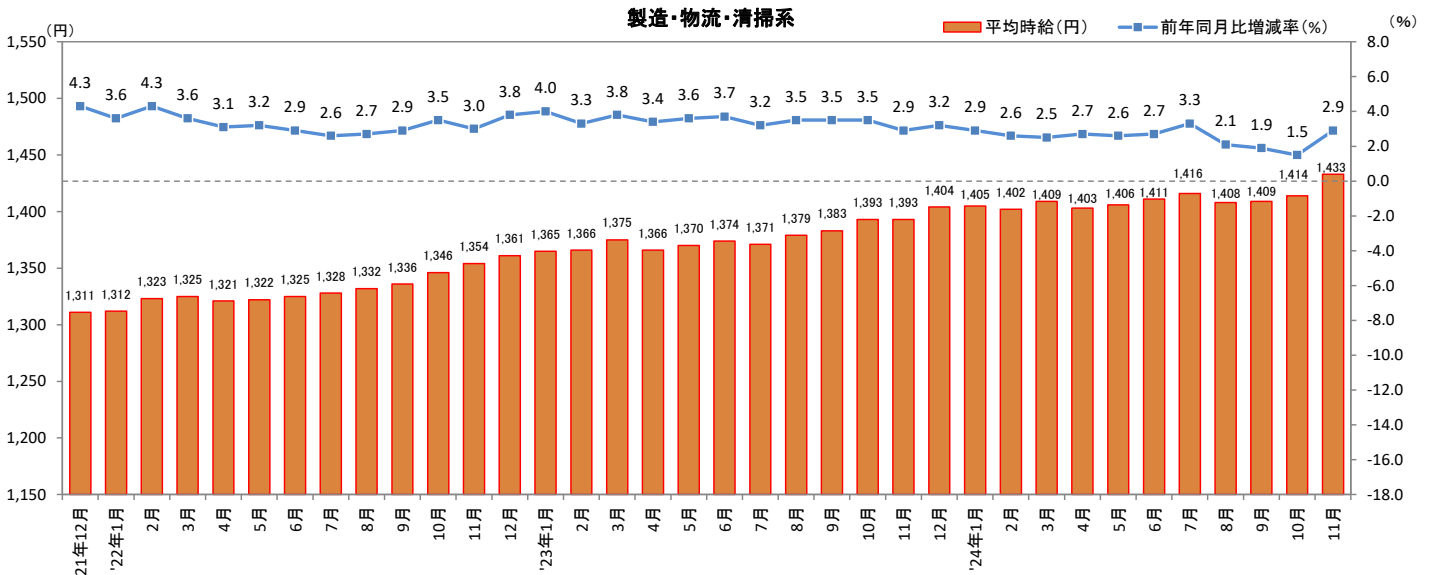
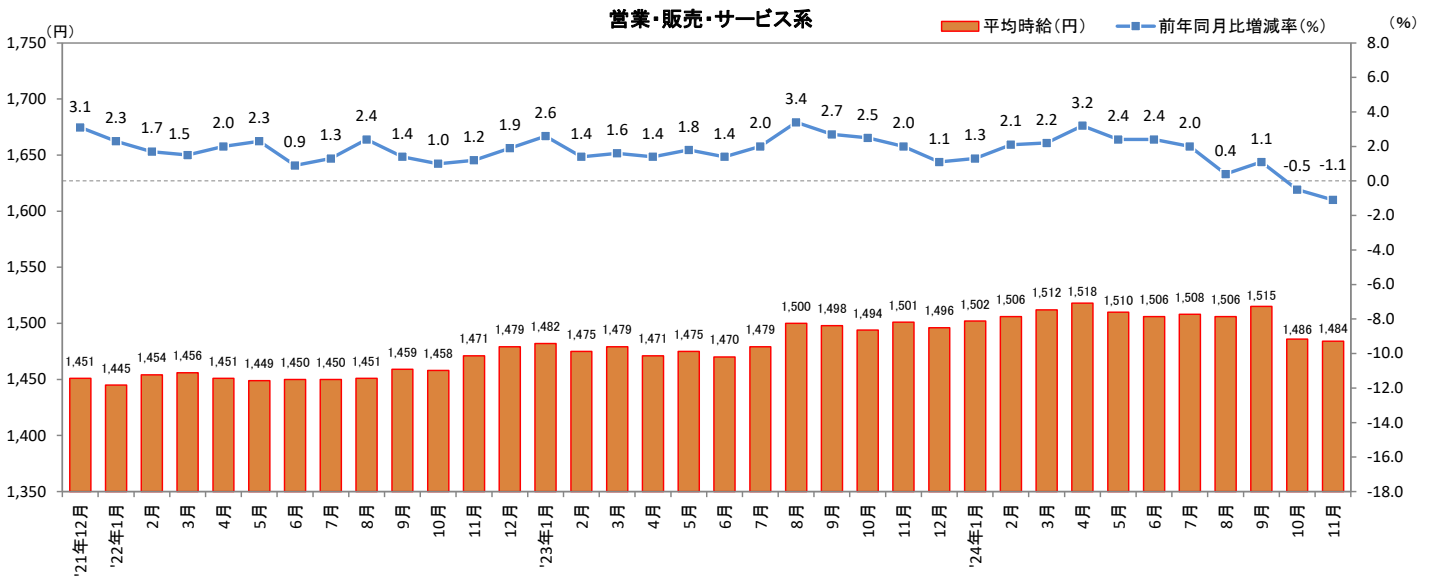
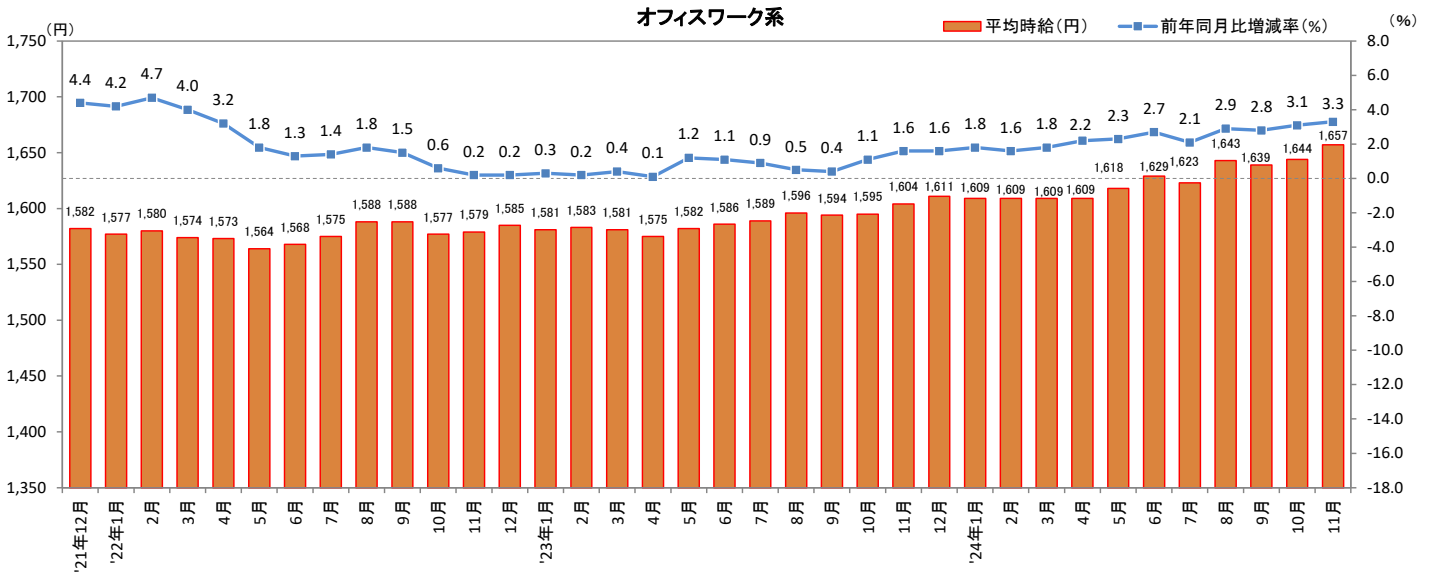
1-1. 三大都市圏（関東・東海・関西）平均時給推移



大分類	小分類	今月	前年同月比較(2023年11月)			前月比較(2024年10月)		
		平均時給 (円)	平均時給 (円)	増減額 (円)	増減率 (%)	平均時給 (円)	増減額 (円)	増減率 (%)
オフィスワーク系	一般事務	1,657	1,568	89	5.7%	1,631	26	1.6%
	営業事務	1,649	1,620	29	1.8%	1,651	2	-0.1%
	貿易事務・国際事務	1,714	1,660	54	3.3%	1,687	27	1.6%
	特許事務	1,738	1,862	▲124	-6.7%	1,724	14	0.8%
	英文事務	1,776	1,821	▲45	-2.5%	1,817	▲41	-2.3%
	通訳・翻訳	1,693	1,771	▲78	-4.4%	1,701	▲8	-0.5%
	金融事務	1,552	1,517	35	2.3%	1,549	3	0.2%
	経理・会計	1,697	1,678	19	1.1%	1,698	▲1	-0.1%
	総務・人事・広報・宣伝	1,720	1,684	36	2.1%	1,699	21	1.2%
	秘書	1,685	1,754	▲69	-3.9%	1,704	▲19	-1.1%
	受付	1,482	1,484	▲2	-0.1%	1,477	5	0.3%
	データ入力	1,640	1,571	69	4.4%	1,635	5	0.3%
	企画・マーケティング	1,903	1,909	▲6	-0.3%	1,952	▲49	-2.5%
	オフィスワーク系その他	1,533	1,556	▲23	-1.5%	1,550	▲17	-1.1%
	オフィスワーク系 全体	1,657	1,604	53	3.3%	1,644	13	0.8%
	営業・販売・サービス系	営業・企画営業	1,733	1,724	9	0.5%	1,784	▲51
販売		1,451	1,442	9	0.6%	1,441	10	0.7%
接客・ショールーム・カウンター窓口		1,484	1,513	▲29	-1.9%	1,497	▲13	-0.9%
テレオペ・テレマーケティング・スーパーバイザー		1,622	1,613	9	0.6%	1,626	▲4	-0.2%
食品製造・販売		1,455	1,369	86	6.3%	1,405	50	3.6%
営業・販売・サービス系その他		1,412	1,433	▲21	-1.5%	1,424	▲12	-0.8%
営業・販売・サービス系 全体		1,484	1,501	▲17	-1.1%	1,486	▲2	-0.1%
製造・物流・清掃系		組立工	1,396	1,382	14	1.0%	1,385	11
	製造・生産(重工業)	1,520	1,464	56	3.8%	1,505	15	1.0%
	製造・生産(その他)	1,429	1,364	65	4.8%	1,411	18	1.3%
	品質管理・保証・検査	1,393	1,370	23	1.7%	1,407	▲14	-1.0%
	発送・仕分け・梱包	1,384	1,372	12	0.9%	1,377	7	0.5%
	物流作業	1,378	1,333	45	3.4%	1,351	27	2.0%
	構内作業・フォークリフト	1,492	1,451	41	2.8%	1,476	16	1.1%
	ドライバー・配送・デリバリー	1,492	1,394	98	7.0%	1,461	31	2.1%
	清掃・洗浄・クリーニング	1,499	1,471	28	1.9%	1,471	28	1.9%
	製造・物流・清掃系その他	1,540	1,460	80	5.5%	1,555	▲15	-1.0%
	製造・物流・清掃系 全体	1,433	1,393	40	2.9%	1,414	19	1.3%
	IT・技術系	SE・プログラマー・ネットワークエンジニア	2,645	2,646	▲1	0.0%	2,640	5
運用管理・保守		2,144	2,262	▲118	-5.2%	2,221	▲77	-3.5%
ユーザーサポート・ヘルプデスク		1,975	1,967	8	0.4%	1,967	8	0.4%
テスト・評価		2,052	2,054	▲2	-0.1%	2,128	▲76	-3.6%
CADオペレーター・CAD設計		1,995	1,948	47	2.4%	1,974	21	1.1%
設計(電子・機械・建築)		2,406	2,337	69	3.0%	2,370	36	1.5%
研究開発		1,695	1,681	14	0.8%	1,675	20	1.2%
IT・技術系その他		2,006	2,048	▲42	-2.1%	2,045	▲39	-1.9%
IT・技術系 全体		2,152	2,282	▲130	-5.7%	2,216	▲64	-2.9%
クリエイティブ系	デザイナー	1,758	1,690	68	4.0%	1,723	35	2.0%
	Web関連	1,986	1,969	17	0.9%	1,978	8	0.4%
	編集・制作・校正	1,817	1,849	▲32	-1.7%	1,809	8	0.4%
	DTPオペレーター	1,767	1,737	30	1.7%	1,756	11	0.6%
	クリエイティブ系その他	1,782	1,806	▲24	-1.3%	1,812	▲30	-1.7%
	クリエイティブ系 全体	1,869	1,893	▲24	-1.3%	1,869	0	0.0%
医療介護・教育系	医療事務	1,424	1,401	23	1.6%	1,417	7	0.5%
	介護スタッフ・介護福祉士	1,444	1,413	31	2.2%	1,487	▲43	-2.9%
	看護師・准看護師	2,332	2,147	185	8.6%	2,299	33	1.4%
	その他医療関連	1,418	1,454	▲36	-2.5%	1,447	▲29	-2.0%
	学校事務・その他教育系	1,530	1,468	62	4.2%	1,515	15	1.0%
	医療介護・教育系 全体	1,486	1,482	4	0.3%	1,516	▲30	-2.0%
三大都市圏 全体	1,627	1,654	▲27	-1.6%	1,666	▲39	-2.3%	

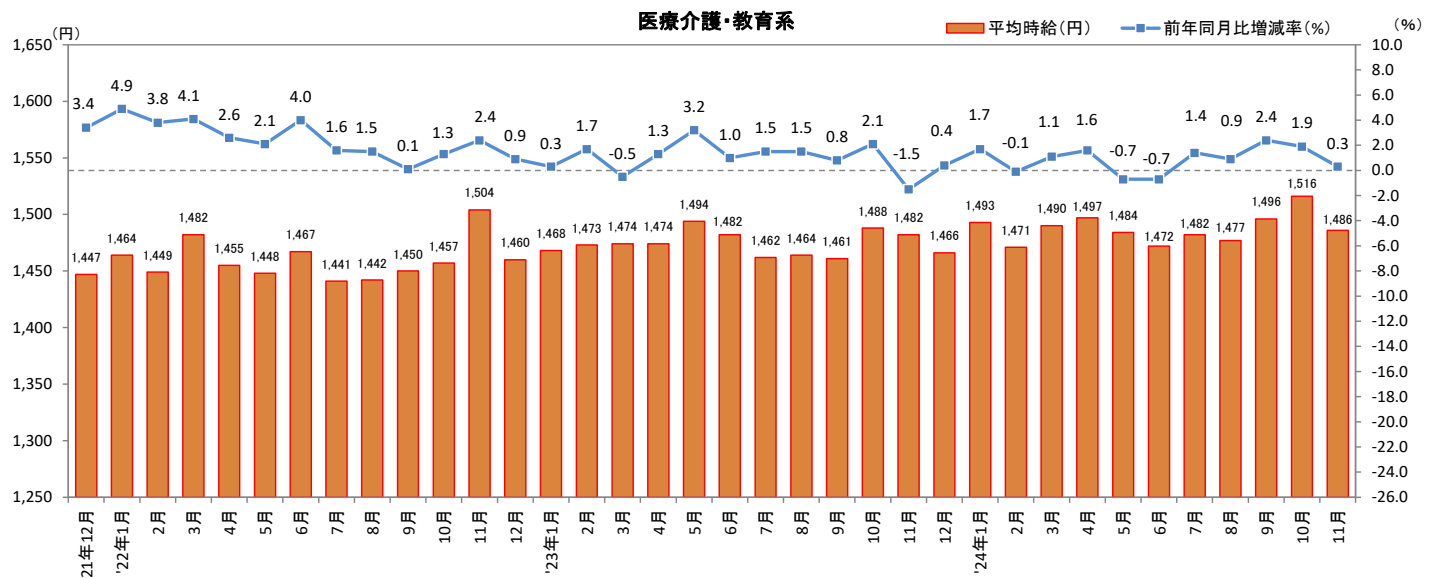
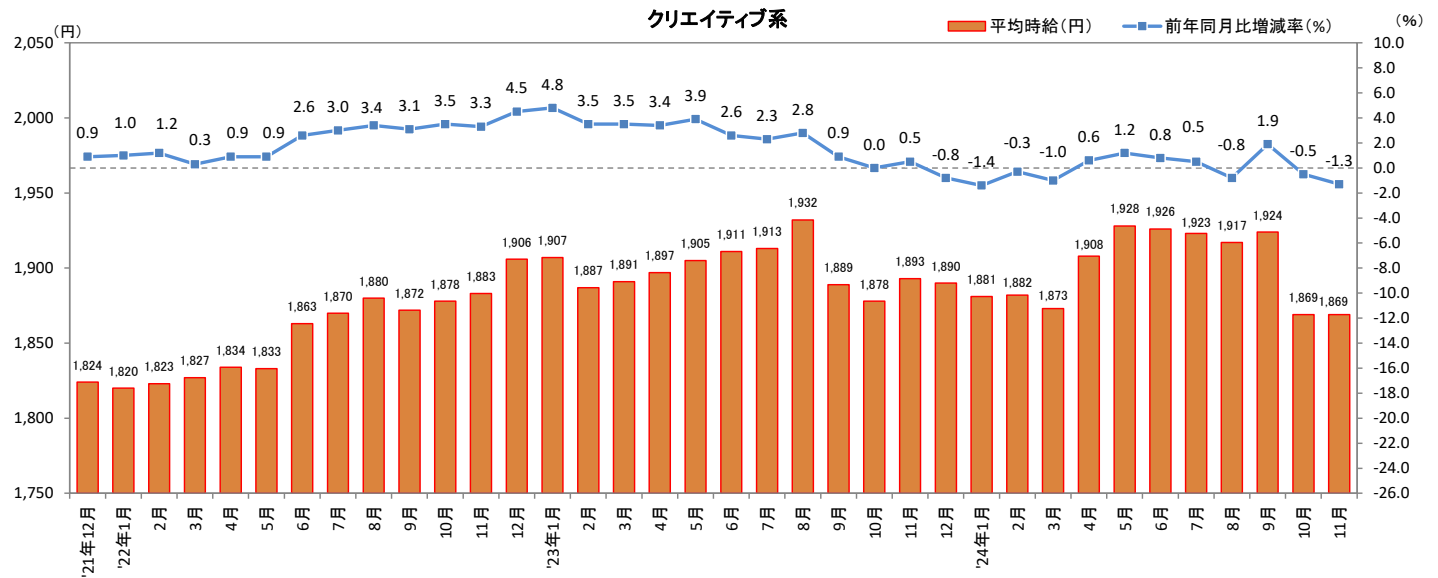
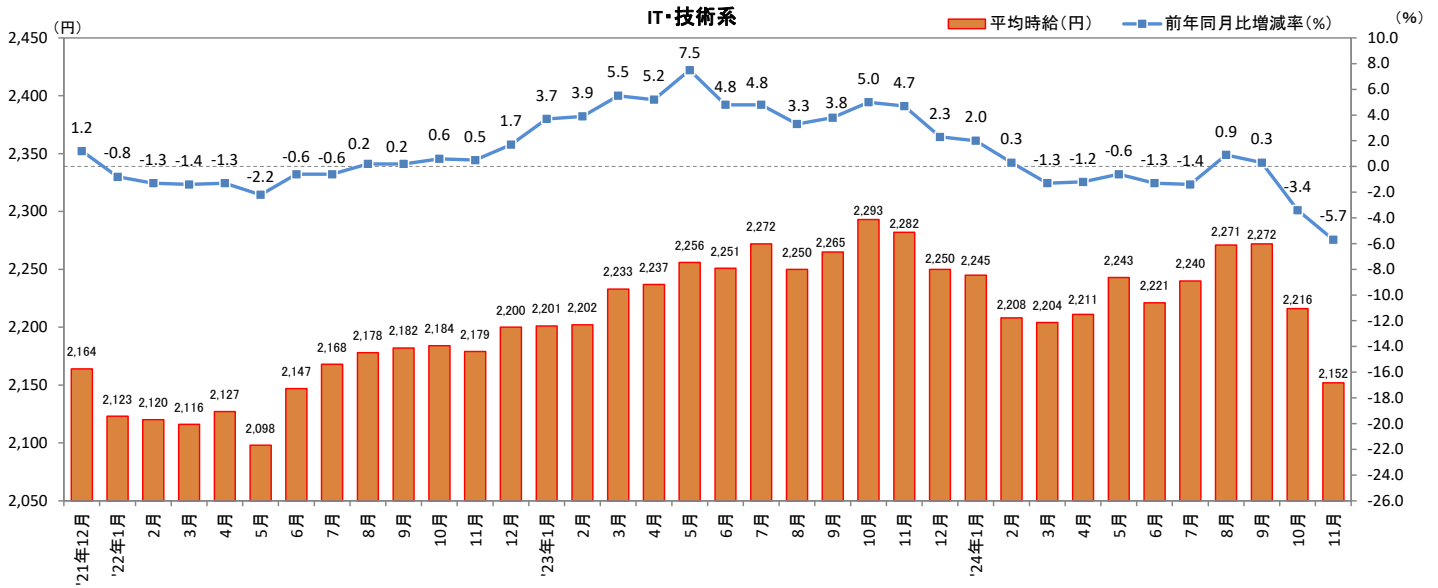
2024年12月13日

1-2. 三大都市圏（関東・東海・関西）職種別 平均時給推移



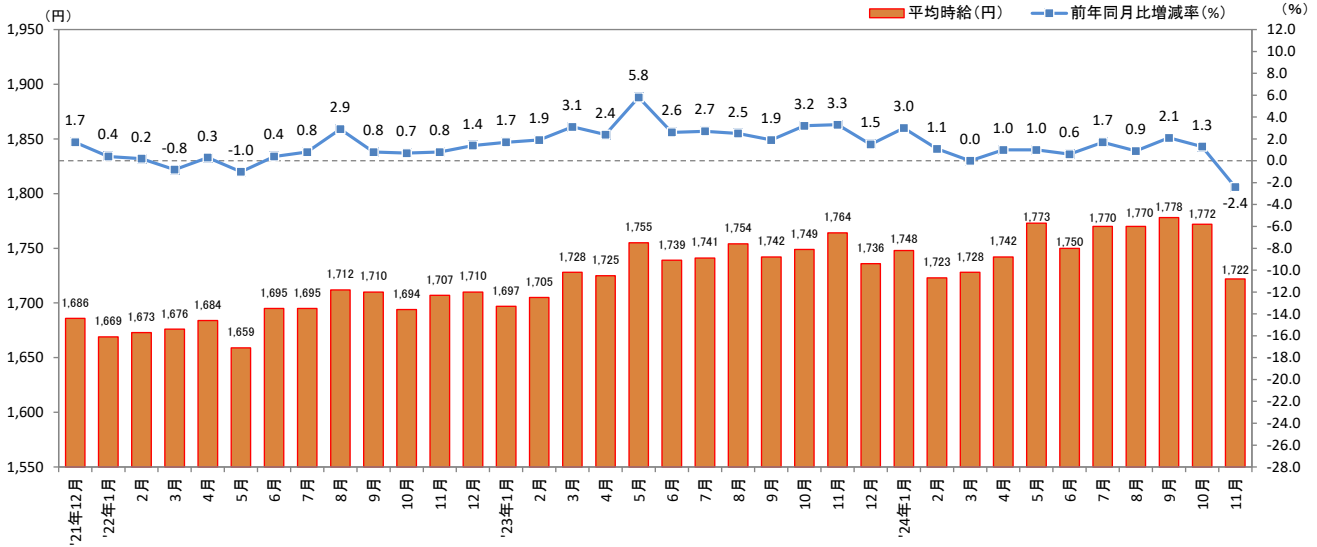
2024年12月13日

1-2. 三大都市圏（関東・東海・関西）職種別 平均時給推移（続き）



2024年12月13日

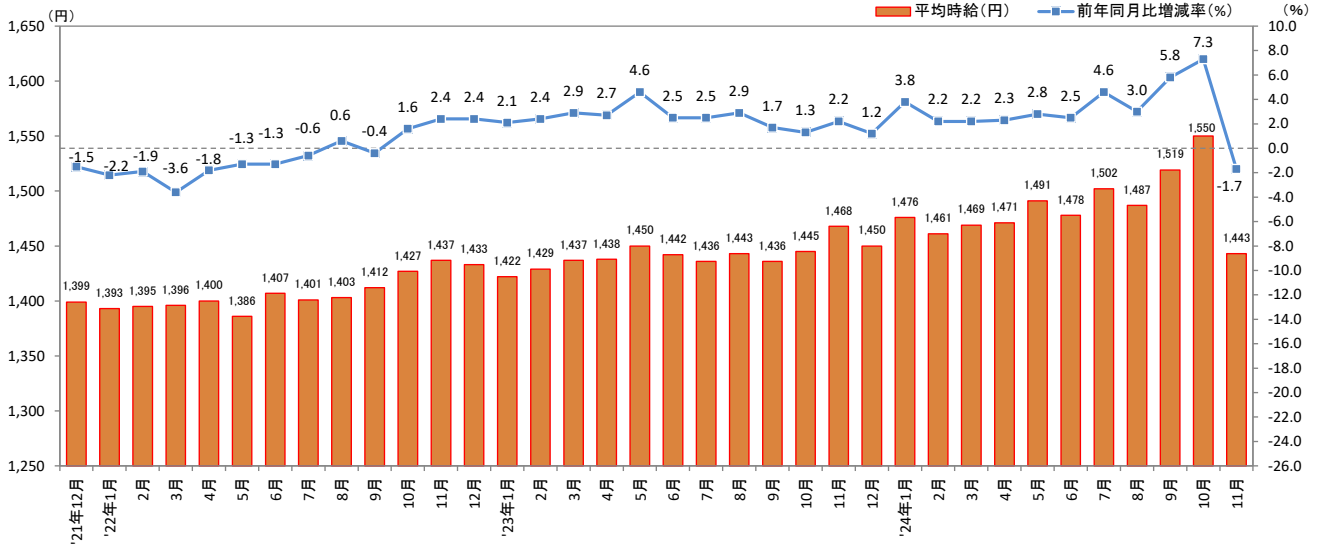
2-1. 関東（東京都、神奈川県、千葉県、埼玉県、茨城県、栃木県、群馬県、山梨県）



大分類	小分類	今月	前年同月比較(2023年11月)			前月比較(2024年10月)		
		平均時給(円)	平均時給(円)	増減額(円)	増減率	平均時給(円)	増減額(円)	増減率
オフィスワーク系	一般事務	1,725	1,660	65	3.9%	1,712	13	0.8%
	営業事務	1,747	1,695	52	3.1%	1,741	6	0.3%
	貿易事務・国際事務	1,835	1,780	55	3.1%	1,808	27	1.5%
	特許事務	2,036	1,956	80	4.1%	1,874	162	8.6%
	英文事務	1,893	1,881	12	0.6%	1,937	▲ 44	-2.3%
	通訳・翻訳	1,733	1,995	▲ 262	-13.1%	1,811	▲ 78	-4.3%
	金融事務	1,636	1,639	▲ 3	-0.2%	1,657	▲ 21	-1.3%
	経理・会計	1,807	1,776	31	1.7%	1,815	▲ 8	-0.4%
	総務・人事・広報・宣伝	1,804	1,754	50	2.9%	1,786	18	1.0%
	秘書	1,850	1,811	39	2.2%	1,812	38	2.1%
	受付	1,568	1,556	12	0.8%	1,579	▲ 11	-0.7%
	データ入力	1,693	1,636	57	3.5%	1,686	7	0.4%
	企画・マーケティング	1,982	1,938	44	2.3%	1,970	12	0.6%
	オフィスワーク系その他	1,595	1,630	▲ 35	-2.1%	1,616	▲ 21	-1.3%
	オフィスワーク系 全体	1,732	1,695	37	2.2%	1,727	5	0.3%
営業・販売・サービス系	営業・企画営業	1,797	1,803	▲ 6	-0.3%	1,839	▲ 42	-2.3%
	販売	1,501	1,503	▲ 2	-0.1%	1,497	4	0.3%
	接客・ショールーム・カウンター窓口	1,532	1,555	▲ 23	-1.5%	1,559	▲ 27	-1.7%
	テレオペ・テレマーケティング・スーパーバイザー	1,694	1,670	24	1.4%	1,699	▲ 5	-0.3%
	食品製造・販売	1,516	1,422	94	6.6%	1,470	46	3.1%
	営業・販売・サービス系その他	1,466	1,478	▲ 12	-0.8%	1,492	▲ 26	-1.7%
	営業・販売・サービス系 全体	1,562	1,585	▲ 23	-1.5%	1,579	▲ 17	-1.1%
	製造・物流・清掃系	組立工	1,396	1,406	▲ 10	-0.7%	1,406	▲ 10
製造・生産(重工業)		1,528	1,520	8	0.5%	1,538	▲ 10	-0.7%
製造・生産(その他)		1,454	1,387	67	4.8%	1,445	9	0.6%
品質管理・保証・検査		1,425	1,406	19	1.4%	1,455	▲ 30	-2.1%
発送・仕分け・梱包		1,405	1,399	6	0.4%	1,411	▲ 6	-0.4%
物流作業		1,395	1,351	44	3.3%	1,382	13	0.9%
構内作業・フォークリフト		1,519	1,483	36	2.4%	1,513	6	0.4%
ドライバー・配送・デリバリー		1,552	1,444	108	7.5%	1,538	14	0.9%
清掃・洗浄・クリーニング		1,556	1,538	18	1.2%	1,533	23	1.5%
製造・物流・清掃系その他		1,571	1,485	86	5.8%	1,604	▲ 33	-2.1%
製造・物流・清掃系 全体		1,467	1,430	37	2.6%	1,460	7	0.5%
IT・技術系	SE・プログラマー・ネットワークエンジニア	2,777	2,744	33	1.2%	2,772	5	0.2%
	運用管理・保守	2,250	2,321	▲ 71	-3.1%	2,303	▲ 53	-2.3%
	ユーザーサポート・ヘルプデスク	2,049	2,018	31	1.5%	2,039	10	0.5%
	テスト・評価	2,212	2,195	17	0.8%	2,291	▲ 79	-3.4%
	CADオペレーター・CAD設計	2,102	2,039	63	3.1%	2,077	25	1.2%
	設計(電子・機械・建築)	2,669	2,499	170	6.8%	2,607	62	2.4%
	研究開発	1,625	1,733	▲ 108	-6.2%	1,589	36	2.3%
	IT・技術系その他	2,050	2,127	▲ 77	-3.6%	2,111	▲ 61	-2.9%
	IT・技術系 全体	2,272	2,393	▲ 121	-5.1%	2,333	▲ 61	-2.6%
クリエイティブ系	デザイナー	1,758	1,736	22	1.3%	1,747	11	0.6%
	Web関連	2,025	1,993	32	1.6%	2,018	7	0.3%
	編集・制作・校正	1,829	1,868	▲ 39	-2.1%	1,827	2	0.1%
	DTPオペレーター	1,841	1,800	41	2.3%	1,820	21	1.2%
	クリエイティブ系その他	1,857	1,852	5	0.3%	1,883	▲ 26	-1.4%
	クリエイティブ系 全体	1,915	1,926	▲ 11	-0.6%	1,916	▲ 1	-0.1%
医療介護・教育系	医療事務	1,474	1,447	27	1.9%	1,467	7	0.5%
	介護スタッフ・介護福祉士	1,512	1,475	37	2.5%	1,555	▲ 43	-2.8%
	看護師・准看護師	2,375	2,169	206	9.5%	2,340	35	1.5%
	その他医療関連	1,481	1,544	▲ 63	-4.1%	1,526	▲ 45	-2.9%
	学校事務・その他教育系	1,599	1,569	30	1.9%	1,601	▲ 2	-0.1%
	医療介護・教育系 全体	1,559	1,557	2	0.1%	1,594	▲ 35	-2.2%
関東 全体	1,722	1,764	▲ 42	-2.4%	1,772	▲ 50	-2.8%	

2024年12月13日

2-2. 東海（愛知県、三重県、岐阜県、静岡県）

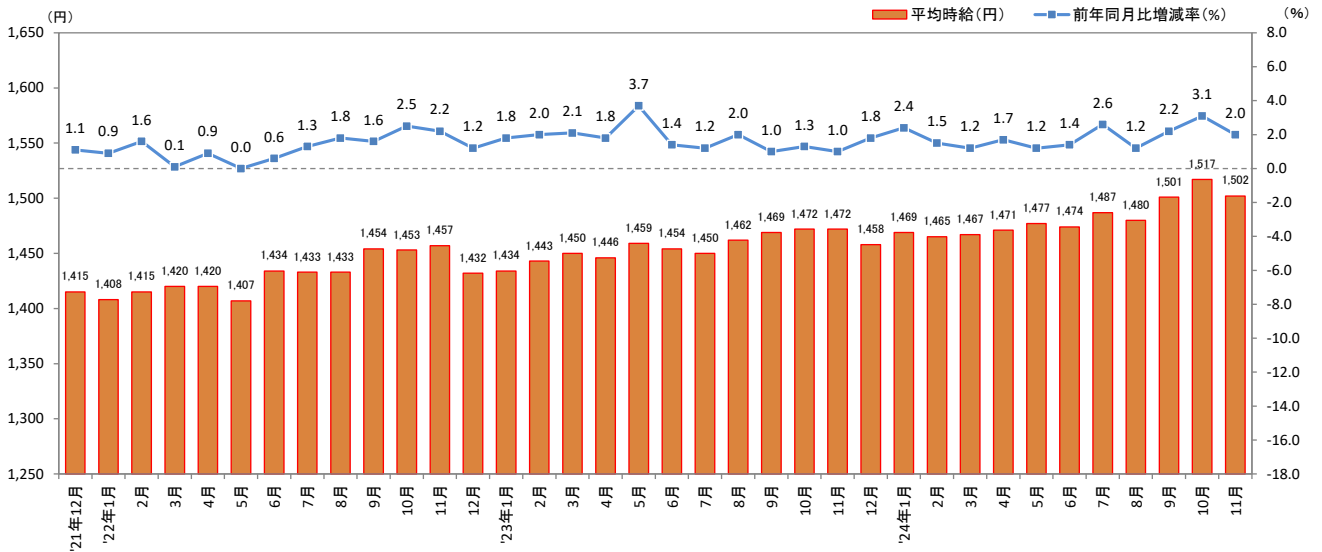


大分類	小分類	今月	前年同月比較(2023年11月)			前月比較(2024年10月)		
		平均時給(円)	平均時給(円)	増減額(円)	増減率	平均時給(円)	増減額(円)	増減率
オフィスワーク系	一般事務	1,427	1,405	22	1.6%	1,429	▲ 2	-0.1%
	営業事務	1,490	1,427	63	4.4%	1,477	▲ 13	0.9%
	貿易事務・国際事務	-	1,470	-	-	1,521	-	-
	特許事務	-	1,439	-	-	-	-	-
	英文事務	-	1,536	-	-	-	-	-
	通訳・翻訳	-	1,709	-	-	1,896	-	-
	金融事務	1,367	1,409	▲ 42	-3.0%	1,456	▲ 89	-6.1%
	経理・会計	1,519	1,431	88	6.1%	1,485	34	2.3%
	総務・人事・広報・宣伝	1,459	1,426	33	2.3%	1,467	▲ 8	-0.5%
	秘書	-	1,470	-	-	-	-	-
	受付	1,363	1,345	18	1.3%	1,362	1	0.1%
	データ入力	1,428	1,370	58	4.2%	1,418	10	0.7%
	企画・マーケティング	-	1,611	-	-	-	-	-
	オフィスワーク系その他	1,377	1,343	34	2.5%	1,399	▲ 22	-1.6%
オフィスワーク系 全体	1,439	1,411	28	2.0%	1,447	▲ 8	-0.6%	
営業・販売・サービス系	営業・企画営業	1,550	1,547	3	0.2%	1,631	▲ 81	-5.0%
	販売	1,457	1,453	4	0.3%	1,477	▲ 20	-1.4%
	接客・ショールーム・カウンター窓口	1,361	1,340	21	1.6%	1,372	▲ 11	-0.8%
	テレオペ・テレマーケティング・スーパーバイザー	1,436	1,403	33	2.4%	1,445	▲ 9	-0.6%
	食品製造・販売	1,348	1,281	67	5.2%	1,314	34	2.6%
	営業・販売・サービス系その他	1,339	1,351	▲ 12	-0.9%	1,323	16	1.2%
	営業・販売・サービス系 全体	1,410	1,419	▲ 9	-0.6%	1,433	▲ 23	-1.6%
製造・物流・清掃系	組立工	1,393	1,379	14	1.0%	1,354	39	2.9%
	製造・生産(重工業)	1,592	1,485	107	7.2%	1,509	83	5.5%
	製造・生産(その他)	1,442	1,362	80	5.9%	1,393	49	3.5%
	品質管理・保証・検査	1,352	1,336	16	1.2%	1,338	14	1.0%
	発送・仕分け・梱包	1,383	1,358	25	1.8%	1,363	20	1.5%
	物流作業	1,364	1,345	19	1.4%	1,332	32	2.4%
	構内作業・フォークリフト	1,426	1,395	31	2.2%	1,411	15	1.1%
	ドライバー・配送・デリバリー	1,418	1,358	60	4.4%	1,405	13	0.9%
	清掃・洗浄・クリーニング	1,360	1,377	▲ 17	-1.2%	1,338	22	1.6%
	製造・物流・清掃系その他	1,471	1,416	55	3.9%	1,495	▲ 24	-1.6%
	製造・物流・清掃系 全体	1,405	1,367	38	2.8%	1,374	31	2.3%
IT・技術系	SE・プログラマー・ネットワークエンジニア	2,141	2,238	▲ 97	-4.3%	2,360	▲ 219	-9.3%
	運用管理・保守	1,777	2,032	▲ 255	-12.5%	1,881	▲ 104	-5.5%
	ユーザーサポート・ヘルプデスク	1,765	1,737	28	1.6%	1,774	▲ 9	-0.5%
	テスト・評価	1,558	2,008	▲ 450	-22.4%	2,128	▲ 570	-26.8%
	CADオペレーター・CAD設計	1,686	1,811	▲ 125	-6.9%	1,830	▲ 144	-7.9%
	設計(電子・機械・建築)	2,139	2,140	▲ 1	0.0%	2,252	▲ 113	-5.0%
	研究開発	-	1,726	-	-	-	-	-
	IT・技術系その他	1,821	1,879	▲ 58	-3.1%	2,074	▲ 253	-12.2%
	IT・技術系 全体	1,870	2,046	▲ 176	-8.6%	2,154	▲ 284	-13.2%
クリエイティブ系	デザイナー	-	-	-	-	-	-	-
	Web関連	1,685	1,628	57	3.5%	1,725	▲ 40	-2.3%
	編集・制作・校正	-	1,413	-	-	-	-	-
	DTPオペレーター	1,546	1,439	107	7.4%	1,516	30	2.0%
	クリエイティブ系その他	1,491	1,456	35	2.4%	1,556	▲ 65	-4.2%
クリエイティブ系 全体	1,556	1,490	66	4.4%	1,612	▲ 56	-3.5%	
医療介護・教育系	医療事務	1,239	1,297	▲ 58	-4.5%	1,296	▲ 57	-4.4%
	介護スタッフ・介護福祉士	1,357	1,330	27	2.0%	1,378	▲ 21	-1.5%
	看護師・准看護師	2,159	2,033	126	6.2%	2,087	72	3.4%
	その他医療関連	1,343	1,315	28	2.1%	1,344	▲ 1	-0.1%
	学校事務・その他教育系	1,425	1,381	44	3.2%	1,402	23	1.6%
医療介護・教育系 全体	1,381	1,373	8	0.6%	1,388	▲ 7	-0.5%	
東海 全体	1,443	1,468	▲ 25	-1.7%	1,550	▲ 107	-6.9%	

※-:集計対象件数30件未満

2024年12月13日

2-3. 関西（大阪府、兵庫県、京都府、奈良県、滋賀県、和歌山県）



大分類	小分類	今月	前年同月比較(2023年11月)			前月比較(2024年10月)		
		平均時給(円)	平均時給(円)	増減額(円)	増減率	平均時給(円)	増減額(円)	増減率
オフィスワーク系	一般事務	1,496	1,412	84	5.9%	1,470	26	1.8%
	営業事務	1,486	1,451	35	2.4%	1,483	3	0.2%
	貿易事務・国際事務	1,583	1,505	78	5.2%	1,578	5	0.3%
	特許事務	1,611	1,563	48	3.1%	1,671	▲ 60	-3.6%
	英文事務	1,671	1,609	62	3.9%	1,689	▲ 18	-1.1%
	通訳・翻訳	1,640	1,562	78	5.0%	1,595	45	2.8%
	金融事務	1,464	1,410	54	3.8%	1,463	1	0.1%
	経理・会計	1,554	1,468	86	5.9%	1,544	10	0.6%
	総務・人事・広報・宣伝	1,526	1,468	58	4.0%	1,527	▲ 1	-0.1%
	秘書	1,582	1,549	33	2.1%	1,605	▲ 23	-1.4%
	受付	1,388	1,375	13	0.9%	1,378	10	0.7%
	データ入力	1,464	1,405	59	4.2%	1,424	40	2.8%
	企画・マーケティング	1,626	1,610	16	1.0%	1,803	▲ 177	-9.8%
	オフィスワーク系その他	1,457	1,408	49	3.5%	1,470	▲ 13	-0.9%
オフィスワーク系 全体	1,511	1,432	79	5.5%	1,495	16	1.1%	
営業・販売・サービス系	営業・企画営業	1,690	1,570	120	7.6%	1,724	▲ 34	-2.0%
	販売	1,432	1,403	29	2.1%	1,418	14	1.0%
	接客・ショールーム・カウンター窓口	1,411	1,375	36	2.6%	1,393	18	1.3%
	テレオペ・テレマーケティング・スーパーバイザー	1,472	1,436	36	2.5%	1,461	11	0.8%
	食品製造・販売	1,343	1,315	28	2.1%	1,313	30	2.3%
	営業・販売・サービス系その他	1,372	1,393	▲ 21	-1.5%	1,369	3	0.2%
	営業・販売・サービス系 全体	1,435	1,411	24	1.7%	1,425	10	0.7%
	製造・物流・清掃系	組立工	1,398	1,352	46	3.4%	1,382	16
製造・生産(重工業)		1,412	1,373	39	2.8%	1,422	▲ 10	-0.7%
製造・生産(その他)		1,375	1,340	35	2.6%	1,371	4	0.3%
品質管理・保証・検査		1,334	1,334	0	0.0%	1,342	▲ 8	-0.6%
発送・仕分け・梱包		1,338	1,322	16	1.2%	1,323	15	1.1%
物流作業		1,348	1,296	52	4.0%	1,309	39	3.0%
構内作業・フォークリフト		1,472	1,434	38	2.6%	1,457	15	1.0%
ドライバー・配送・デリバリー		1,373	1,300	73	5.6%	1,338	35	2.6%
清掃・洗浄・クリーニング		1,378	1,362	16	1.2%	1,369	9	0.7%
製造・物流・清掃系その他		1,509	1,426	83	5.8%	1,499	10	0.7%
製造・物流・清掃系 全体		1,370	1,340	30	2.2%	1,352	18	1.3%
IT・技術系		SE・プログラマー・ネットワークエンジニア	2,370	2,368	2	0.1%	2,417	▲ 47
	運用管理・保守	1,875	2,071	▲ 196	-9.5%	2,052	▲ 177	-8.6%
	ユーザーサポート・ヘルプデスク	1,735	1,725	10	0.6%	1,734	1	0.1%
	テスト・評価	1,847	1,814	33	1.8%	1,893	▲ 46	-2.4%
	CADオペレーター・CAD設計	1,824	1,801	23	1.3%	1,814	10	0.6%
	設計(電子・機械・建築)	2,167	2,099	68	3.2%	2,141	26	1.2%
	研究開発	1,720	1,629	91	5.6%	1,685	35	2.1%
	IT・技術系その他	1,908	1,748	160	9.2%	1,823	85	4.7%
	IT・技術系 全体	1,934	2,000	▲ 66	-3.3%	1,986	▲ 52	-2.6%
クリエイティブ系	デザイナー	-	1,590	-	-	-	-	-
	Web関連	1,607	1,600	7	0.4%	1,641	▲ 34	-2.1%
	編集・制作・校正	1,525	1,505	20	1.3%	1,539	▲ 14	-0.9%
	DTPオペレーター	1,506	1,491	15	1.0%	1,524	▲ 18	-1.2%
	クリエイティブ系その他	1,534	1,496	38	2.5%	1,552	▲ 18	-1.2%
	クリエイティブ系 全体	1,548	1,540	8	0.5%	1,572	▲ 24	-1.5%
医療介護・教育系	医療事務	1,338	1,304	34	2.6%	1,351	▲ 13	-1.0%
	介護スタッフ・介護福祉士	1,376	1,329	47	3.5%	1,419	▲ 43	-3.0%
	看護師・准看護師	2,290	2,133	157	7.4%	2,268	22	1.0%
	その他医療関連	1,353	1,351	2	0.1%	1,363	▲ 10	-0.7%
	学校事務・その他教育系	1,377	1,348	29	2.2%	1,366	11	0.8%
	医療介護・教育系 全体	1,397	1,378	19	1.4%	1,427	▲ 30	-2.1%
関西 全体	1,502	1,472	30	2.0%	1,517	▲ 15	-1.0%	

※-:集計対象件数30件未満

Press Release

2024年12月13日

<参考> 時系列データ

		平均時給(円)												
エリア	大分類	年	1月	2月	3月	4月	5月	6月	7月	8月	9月	10月	11月	12月
三大都市圏	オフィスワーク系	2020年	1,523	1,525	1,532	1,511	1,497	1,487	1,486	1,501	1,487	1,510	1,518	1,516
		2021年	1,514	1,509	1,514	1,524	1,537	1,548	1,553	1,560	1,565	1,568	1,576	1,582
		2022年	1,577	1,580	1,574	1,573	1,564	1,568	1,575	1,588	1,588	1,577	1,579	1,585
		2023年	1,581	1,583	1,581	1,575	1,582	1,586	1,589	1,596	1,594	1,595	1,604	1,611
	2024年	1,609	1,609	1,609	1,609	1,618	1,629	1,623	1,643	1,639	1,644	1,657		
	営業・販売・サービス系	2020年	1,360	1,368	1,373	1,380	1,412	1,414	1,403	1,387	1,366	1,395	1,403	1,407
		2021年	1,413	1,430	1,434	1,423	1,416	1,437	1,432	1,417	1,439	1,444	1,453	1,451
		2022年	1,445	1,454	1,456	1,451	1,449	1,450	1,450	1,451	1,459	1,458	1,471	1,479
		2023年	1,482	1,475	1,479	1,471	1,475	1,470	1,479	1,500	1,498	1,494	1,501	1,496
	2024年	1,502	1,506	1,512	1,518	1,510	1,506	1,508	1,506	1,515	1,486	1,484		
	製造・物流・清掃系	2020年	1,219	1,233	1,246	1,247	1,241	1,239	1,247	1,250	1,239	1,244	1,257	1,257
		2021年	1,266	1,268	1,279	1,281	1,281	1,288	1,294	1,297	1,298	1,301	1,314	1,311
		2022年	1,312	1,323	1,325	1,321	1,322	1,325	1,328	1,332	1,336	1,346	1,354	1,361
		2023年	1,365	1,366	1,375	1,366	1,370	1,374	1,371	1,379	1,383	1,393	1,393	1,404
	2024年	1,405	1,402	1,409	1,403	1,406	1,411	1,416	1,408	1,409	1,414	1,433		
	IT・技術系	2020年	2,095	2,012	1,985	2,024	2,043	2,052	2,082	2,091	2,059	2,117	2,124	2,138
		2021年	2,140	2,147	2,147	2,156	2,145	2,161	2,180	2,174	2,178	2,172	2,168	2,164
		2022年	2,123	2,120	2,116	2,127	2,098	2,147	2,168	2,178	2,182	2,184	2,179	2,200
		2023年	2,201	2,202	2,233	2,237	2,256	2,251	2,272	2,250	2,265	2,293	2,282	2,250
	2024年	2,245	2,208	2,204	2,211	2,243	2,221	2,240	2,271	2,272	2,216	2,152		
	クリエイティブ系	2020年	1,798	1,777	1,766	1,760	1,732	1,745	1,762	1,764	1,701	1,795	1,791	1,808
		2021年	1,802	1,801	1,821	1,818	1,817	1,816	1,816	1,818	1,815	1,815	1,823	1,824
		2022年	1,820	1,823	1,827	1,834	1,833	1,863	1,870	1,880	1,872	1,878	1,883	1,906
		2023年	1,907	1,887	1,891	1,897	1,905	1,911	1,913	1,932	1,889	1,878	1,893	1,890
	2024年	1,881	1,882	1,873	1,908	1,928	1,926	1,923	1,917	1,924	1,869	1,869		
	医療介護・教育系	2020年	1,373	1,396	1,444	1,426	1,384	1,375	1,392	1,357	1,393	1,399	1,400	1,399
		2021年	1,395	1,396	1,423	1,418	1,418	1,411	1,418	1,421	1,448	1,439	1,469	1,447
		2022年	1,464	1,449	1,482	1,455	1,448	1,467	1,441	1,442	1,450	1,457	1,504	1,460
2023年		1,468	1,473	1,474	1,474	1,494	1,482	1,462	1,464	1,461	1,488	1,482	1,466	
2024年	1,493	1,471	1,490	1,497	1,484	1,472	1,482	1,477	1,496	1,516	1,486			
全体	2020年	1,507	1,475	1,482	1,509	1,523	1,512	1,535	1,499	1,489	1,524	1,533	1,549	
	2021年	1,550	1,553	1,577	1,562	1,561	1,581	1,568	1,552	1,590	1,579	1,589	1,582	
	2022年	1,567	1,575	1,576	1,583	1,561	1,594	1,591	1,605	1,612	1,604	1,617	1,613	
	2023年	1,602	1,611	1,629	1,619	1,646	1,631	1,627	1,644	1,635	1,643	1,654	1,630	
2024年	1,650	1,628	1,635	1,646	1,670	1,652	1,668	1,669	1,685	1,666	1,627			
関東	オフィスワーク系	2020年	1,588	1,588	1,597	1,590	1,565	1,553	1,557	1,572	1,547	1,594	1,598	1,602
		2021年	1,601	1,598	1,605	1,613	1,621	1,622	1,629	1,634	1,638	1,641	1,651	1,656
		2022年	1,651	1,650	1,648	1,645	1,633	1,639	1,643	1,657	1,656	1,652	1,654	1,659
		2023年	1,656	1,659	1,662	1,667	1,671	1,673	1,682	1,687	1,685	1,679	1,695	1,699
	2024年	1,688	1,688	1,690	1,691	1,703	1,709	1,707	1,714	1,702	1,727	1,732		
	営業・販売・サービス系	2020年	1,402	1,414	1,419	1,427	1,475	1,479	1,481	1,447	1,381	1,434	1,439	1,445
		2021年	1,457	1,477	1,473	1,463	1,466	1,481	1,484	1,469	1,492	1,492	1,511	1,511
		2022年	1,512	1,526	1,527	1,525	1,522	1,523	1,521	1,526	1,523	1,509	1,531	1,548
		2023年	1,545	1,540	1,544	1,538	1,548	1,533	1,548	1,582	1,574	1,571	1,585	1,584
	2024年	1,592	1,591	1,599	1,610	1,607	1,594	1,600	1,601	1,611	1,579	1,562		
	製造・物流・清掃系	2020年	1,248	1,270	1,281	1,283	1,285	1,279	1,284	1,280	1,247	1,270	1,284	1,283
		2021年	1,292	1,300	1,309	1,306	1,304	1,312	1,315	1,315	1,315	1,319	1,333	1,334
		2022年	1,338	1,355	1,355	1,347	1,345	1,354	1,357	1,361	1,365	1,370	1,382	1,397
		2023年	1,397	1,398	1,413	1,400	1,403	1,411	1,406	1,412	1,418	1,431	1,430	1,447
	2024年	1,442	1,445	1,451	1,442	1,443	1,447	1,457	1,456	1,454	1,460	1,467		
	IT・技術系	2020年	2,188	2,101	2,085	2,130	2,152	2,161	2,193	2,205	2,162	2,250	2,238	2,255
		2021年	2,259	2,265	2,272	2,285	2,267	2,289	2,318	2,303	2,313	2,299	2,294	2,286
		2022年	2,229	2,222	2,212	2,218	2,182	2,239	2,259	2,271	2,288	2,287	2,279	2,300
		2023年	2,305	2,317	2,338	2,343	2,366	2,371	2,386	2,349	2,373	2,410	2,393	2,357
	2024年	2,355	2,327	2,316	2,313	2,342	2,330	2,343	2,364	2,365	2,333	2,272		
	クリエイティブ系	2020年	1,878	1,858	1,855	1,860	1,843	1,838	1,844	1,859	1,754	1,876	1,873	1,880
		2021年	1,878	1,884	1,895	1,895	1,888	1,888	1,889	1,884	1,879	1,878	1,884	1,886
		2022年	1,884	1,883	1,885	1,885	1,878	1,909	1,918	1,919	1,914	1,923	1,933	1,953
		2023年	1,951	1,924	1,928	1,931	1,939	1,945	1,951	1,967	1,926	1,917	1,926	1,922
	2024年	1,914	1,919	1,911	1,936	1,951	1,953	1,953	1,943	1,948	1,916	1,915		
	医療介護・教育系	2020年	1,473	1,502	1,534	1,525	1,487	1,429	1,484	1,431	1,481	1,489	1,506	1,493
		2021年	1,473	1,481	1,495	1,499	1,496	1,497	1,503	1,511	1,544	1,526	1,572	1,548
		2022年	1,548	1,536	1,576	1,556	1,549	1,568	1,527	1,530	1,524	1,523	1,575	1,543
2023年		1,548	1,550	1,548	1,543	1,567	1,557	1,539	1,539	1,535	1,566	1,557	1,539	
2024年	1,562	1,542	1,560	1,570	1,560	1,550	1,553	1,550	1,569	1,594	1,559			
全体	2020年	1,601	1,566	1,569	1,608	1,628	1,604	1,645	1,598	1,545	1,634	1,641	1,658	
	2021年	1,663	1,669	1,690	1,679	1,675	1,688	1,682	1,663	1,696	1,683	1,693	1,686	
	2022年	1,669	1,673	1,676	1,684	1,659	1,695	1,695	1,712	1,710	1,694	1,707	1,710	
	2023年	1,697	1,705	1,728	1,725	1,755	1,739	1,741	1,754	1,742	1,749	1,764	1,736	
2024年	1,748	1,723	1,728	1,742	1,773	1,750	1,770	1,770	1,778	1,772	1,722			

Press Release

2024年12月13日

<参考> 時系列データ (続き)

		平均時給(円)												
エリア	大分類	年	1月	2月	3月	4月	5月	6月	7月	8月	9月	10月	11月	12月
東海	オフィスワーク系	2020年	1,336	1,348	1,347	1,347	1,343	1,349	1,345	1,344	1,347	1,340	1,342	1,333
		2021年	1,335	1,336	1,345	1,349	1,347	1,357	1,352	1,350	1,351	1,353	1,351	1,361
		2022年	1,356	1,363	1,369	1,369	1,365	1,374	1,382	1,386	1,383	1,381	1,385	1,386
		2023年	1,381	1,386	1,382	1,386	1,389	1,392	1,394	1,390	1,387	1,400	1,411	1,415
	2024年	1,416	1,415	1,413	1,413	1,412	1,428	1,435	1,438	1,443	1,447	1,439		
	営業・販売・サービス系	2020年	1,289	1,297	1,302	1,319	1,331	1,320	1,315	1,316	1,323	1,335	1,359	1,375
		2021年	1,403	1,401	1,411	1,402	1,352	1,380	1,385	1,371	1,391	1,381	1,360	1,378
		2022年	1,378	1,378	1,382	1,385	1,373	1,384	1,377	1,381	1,387	1,410	1,412	1,420
		2023年	1,415	1,403	1,417	1,416	1,404	1,420	1,416	1,404	1,407	1,398	1,419	1,420
	2024年	1,414	1,410	1,427	1,409	1,417	1,429	1,429	1,424	1,443	1,433	1,410		
	製造・物流・清掃系	2020年	1,201	1,198	1,225	1,219	1,208	1,205	1,218	1,225	1,233	1,231	1,238	1,239
		2021年	1,257	1,259	1,266	1,275	1,277	1,288	1,296	1,305	1,313	1,312	1,321	1,314
		2022年	1,314	1,318	1,320	1,318	1,324	1,321	1,323	1,324	1,325	1,338	1,341	1,349
		2023年	1,356	1,349	1,355	1,350	1,355	1,354	1,359	1,362	1,366	1,371	1,367	1,375
	2024年	1,383	1,368	1,374	1,375	1,387	1,382	1,390	1,374	1,373	1,374	1,405		
	IT・技術系	2020年	1,890	1,764	1,682	1,789	1,838	1,863	1,882	1,884	1,890	1,906	1,926	1,936
		2021年	1,935	1,944	1,942	1,940	1,925	1,934	1,925	1,941	1,915	1,912	1,910	1,889
		2022年	1,892	1,903	1,898	1,910	1,885	1,957	1,971	1,959	1,959	1,985	1,988	1,990
		2023年	1,965	1,983	2,023	2,018	2,002	1,972	2,002	1,996	2,011	1,993	2,046	2,030
	2024年	2,043	2,020	2,017	2,021	2,084	2,065	2,096	2,108	2,142	2,154	1,870		
	クリエイティブ系	2020年	1,376	1,348	1,327	1,386	1,357	1,373	1,417	1,395	1,416	1,426	1,439	1,479
		2021年	1,488	1,487	1,502	1,430	1,434	1,450	1,434	1,446	1,481	1,481	1,478	1,508
		2022年	1,510	1,528	1,521	1,528	1,497	1,476	1,459	1,473	1,495	1,492	1,502	1,501
		2023年	1,525	1,532	1,547	1,558	1,547	1,546	1,518	1,541	1,505	1,479	1,490	1,494
	2024年	1,525	1,527	1,540	1,526	1,571	1,579	1,581	1,598	1,630	1,612	1,556		
	医療介護・教育系	2020年	1,267	1,269	1,278	1,261	1,276	1,271	1,259	1,239	1,268	1,278	1,269	1,269
		2021年	1,271	1,268	1,322	1,328	1,327	1,309	1,312	1,293	1,307	1,330	1,341	1,330
		2022年	1,364	1,342	1,375	1,342	1,337	1,341	1,339	1,345	1,349	1,340	1,364	1,335
2023年		1,352	1,357	1,375	1,371	1,376	1,359	1,354	1,344	1,357	1,370	1,373	1,360	
2024年	1,392	1,373	1,386	1,374	1,379	1,335	1,353	1,360	1,370	1,388	1,381			
全体	2020年	1,343	1,303	1,311	1,349	1,372	1,374	1,386	1,361	1,391	1,395	1,398	1,421	
	2021年	1,424	1,422	1,448	1,426	1,404	1,426	1,410	1,394	1,418	1,405	1,403	1,399	
	2022年	1,393	1,395	1,396	1,400	1,386	1,407	1,401	1,403	1,412	1,427	1,437	1,433	
	2023年	1,422	1,429	1,437	1,438	1,450	1,442	1,436	1,443	1,436	1,445	1,468	1,450	
2024年	1,476	1,461	1,469	1,471	1,491	1,478	1,502	1,487	1,519	1,550	1,443			
関西	オフィスワーク系	2020年	1,358	1,358	1,362	1,365	1,372	1,374	1,378	1,368	1,376	1,378	1,375	1,367
		2021年	1,368	1,365	1,367	1,380	1,377	1,386	1,390	1,384	1,386	1,388	1,386	1,384
		2022年	1,385	1,391	1,398	1,405	1,397	1,404	1,404	1,408	1,414	1,409	1,411	1,413
		2023年	1,411	1,410	1,408	1,407	1,412	1,419	1,420	1,424	1,428	1,430	1,432	1,438
	2024年	1,437	1,438	1,440	1,441	1,444	1,448	1,457	1,473	1,478	1,495	1,511		
	営業・販売・サービス系	2020年	1,317	1,318	1,324	1,332	1,331	1,344	1,332	1,328	1,351	1,363	1,367	1,362
		2021年	1,353	1,360	1,373	1,363	1,350	1,373	1,354	1,345	1,360	1,365	1,375	1,374
		2022年	1,358	1,366	1,363	1,356	1,365	1,372	1,378	1,377	1,380	1,382	1,386	1,382
		2023年	1,390	1,386	1,388	1,388	1,390	1,395	1,405	1,404	1,409	1,406	1,411	1,404
	2024年	1,404	1,407	1,408	1,409	1,409	1,414	1,415	1,416	1,418	1,425	1,435		
	製造・物流・清掃系	2020年	1,190	1,204	1,209	1,212	1,198	1,204	1,202	1,211	1,220	1,217	1,233	1,237
		2021年	1,238	1,236	1,253	1,252	1,256	1,258	1,267	1,269	1,264	1,268	1,282	1,278
		2022年	1,275	1,282	1,288	1,286	1,289	1,288	1,291	1,295	1,301	1,311	1,312	1,308
		2023年	1,314	1,318	1,321	1,318	1,320	1,322	1,318	1,332	1,333	1,336	1,340	1,345
	2024年	1,351	1,346	1,350	1,344	1,352	1,360	1,360	1,350	1,350	1,352	1,370		
	IT・技術系	2020年	1,880	1,825	1,809	1,818	1,839	1,853	1,842	1,844	1,841	1,859	1,901	1,918
		2021年	1,904	1,902	1,907	1,890	1,896	1,918	1,923	1,928	1,920	1,897	1,898	1,900
		2022年	1,891	1,894	1,890	1,900	1,885	1,916	1,941	1,924	1,942	1,946	1,931	1,909
		2023年	1,917	1,916	1,945	1,963	1,961	1,952	1,969	1,990	2,008	2,016	2,000	1,972
	2024年	1,953	1,943	1,942	1,963	1,974	1,955	1,979	1,993	2,014	1,986	1,934		
	クリエイティブ系	2020年	1,508	1,488	1,474	1,483	1,486	1,495	1,502	1,501	1,498	1,496	1,519	1,527
		2021年	1,527	1,521	1,530	1,527	1,522	1,523	1,519	1,529	1,529	1,508	1,512	1,500
		2022年	1,501	1,503	1,515	1,527	1,536	1,539	1,534	1,520	1,518	1,526	1,530	1,526
		2023年	1,535	1,543	1,523	1,537	1,541	1,526	1,532	1,539	1,523	1,532	1,540	1,535
	2024年	1,550	1,549	1,541	1,557	1,543	1,527	1,539	1,563	1,582	1,572	1,548		
	医療介護・教育系	2020年	1,285	1,314	1,394	1,367	1,300	1,321	1,323	1,305	1,317	1,335	1,316	1,323
		2021年	1,330	1,325	1,359	1,351	1,355	1,348	1,346	1,358	1,374	1,370	1,378	1,367
		2022年	1,397	1,377	1,402	1,361	1,345	1,374	1,361	1,358	1,370	1,365	1,399	1,336
2023年		1,340	1,355	1,352	1,365	1,377	1,368	1,356	1,358	1,366	1,386	1,378	1,379	
2024年	1,393	1,379	1,381	1,379	1,383	1,380	1,385	1,390	1,404	1,427	1,397			
全体	2020年	1,360	1,347	1,365	1,381	1,381	1,390	1,389	1,367	1,396	1,388	1,392	1,399	
	2021年	1,396	1,393	1,418	1,407	1,407	1,426	1,415	1,408	1,431	1,418	1,425	1,415	
	2022年	1,408	1,415	1,420	1,420	1,407	1,434	1,433	1,433	1,454	1,453	1,457	1,432	
	2023年	1,434	1,443	1,450	1,446	1,459	1,454	1,450	1,462	1,469	1,472	1,472	1,458	
2024年	1,469	1,465	1,467	1,471	1,477	1,474	1,487	1,480	1,501	1,517	1,502			