

2024年11月15日

－2024年10月度 派遣スタッフ募集時平均時給調査－ 三大都市圏の10月度平均時給は前年同月より23円増加の1,666円

株式会社リクルート（本社：東京都千代田区、代表取締役社長：北村 吉弘）の調査研究機関『ジョブズリサーチセンター（JBRC）』（<https://jbrc.recruit.co.jp/>）が、2024年10月度の「派遣スタッフ募集時平均時給調査」をまとめましたので、ご報告致します。

■ 三大都市圏全体：オフィスワーク系、医療介護・教育系で過去最高額※を更新

（※2018年3月度以降の集計データによる）

○三大都市圏の平均時給は **1,666円**（前年同月 **1,643円**、前月 **1,685円**） [3P]

- 全体：前年同月より23円増加（増減率+1.4%）、前月より19円減少（同-1.1%）
- 職種別前年同月比：「オフィスワーク系」（増減額+49円、増減率+3.1%）など3職種でプラス
- 職種別前月比：「クリエイティブ系」（増減額-55円、増減率-2.9%）など3職種でマイナス

■ 三大都市圏エリア別…前年同月比：関東・東海・関西ともにプラス

○関東の平均時給は **1,772円**（前年同月 **1,749円**、前月 **1,778円**） [6P]

- 全体：前年同月より23円増加（増減率+1.3%）、前月より6円減少（同-0.3%）
- 職種別前年同月比：「オフィスワーク系」（増減額+48円、増減率+2.9%）など4職種でプラス
- 職種別前月比：「営業・販売・サービス系」（増減額-32円、増減率-2.0%）など3職種でマイナス

○東海の平均時給は **1,550円**（前年同月 **1,445円**、前月 **1,519円**） [7P]

- 全体：前年同月より105円増加（増減率+7.3%）、前月より31円増加（同+2.0%）
- 職種別前年同月比：「クリエイティブ系」（増減額+133円、増減率+9.0%）など全職種でプラス
- 職種別前月比：「医療介護・教育系」（増減額+18円、増減率+1.3%）など4職種でプラス

○関西の平均時給は **1,517円**（前年同月 **1,472円**、前月 **1,501円**） [8P]

- 全体：前年同月より45円増加（増減率+3.1%）、前月より16円増加（同+1.1%）
- 職種別前年同月比：「オフィスワーク系」（増減額+65円、増減率+4.5%）など5職種でプラス
- 職種別前月比：「医療介護・教育系」（増減額+23円、増減率+1.6%）など4職種でプラス

本件に関する
お問い合わせ先

株式会社リクルート コーポレートコミュニケーション室

鹿原 美奈 TEL：080-3025-5491 E-mail：mina_kabara@r.recruit.co.jp

2024年11月15日

■ 調査概要

当社が企画運営する求人メディア『リクナビ派遣』『TOWNWORK』に掲載された求人情報より、派遣スタッフの募集時平均時給を集計した。

※各数値は四捨五入しているため、増減額および率が表記内の数値を集計した結果と一致しない場合がある。

<集計対象件数（三大都市圏）>

2024年10月度 46万3,386件

※当該件数は平均時給調査に際して集計した求人の件数であり、集計対象とする求人メディアに掲載されている求人の総数ではない。当該件数を用いてその他の月の集計対象件数と単純比較することはできないため注意が必要。

<集計対象期間について>

『リクナビ派遣』：2024年9月25日（水）～10月29日（火）

『TOWNWORK』：2024年10月1日（火）～10月31日（木）

<集計対象職種について> ※集計対象媒体・職種分類を2022年4月度より変更

大分類	小分類
オフィスワーク系	* 一般事務
	* 営業事務
	貿易事務・国際事務
	特許事務
	英文事務
	通訳・翻訳
	金融事務
	* 経理・会計
	総務・人事・広報・宣伝
	秘書
	受付
	データ入力
	企画・マーケティング
	オフィスワーク系その他
	営業・販売・サービス系
販売	
接客・ショールーム・カウンター窓口	
テレオペ・テレマーケティング・スーパーバイザー	
● 食品製造・販売	
* 営業・販売・サービス系その他	
製造・物流・清掃系	● 組立工
	● 製造・生産（重工業）
	● 製造・生産（その他）
	● 品質管理・保証・検査
	● 発送・仕分け・梱包
	● 物流作業
	● 構内作業・フォークリフト
	● ドライバー・配送・デリバリー
	● 清掃・洗浄・クリーニング
	● 製造・物流・清掃系その他

大分類	小分類	
IT・技術系	SE・プログラマー・ネットワークエンジニア	
	運用管理・保守	
	ユーザーサポート・ヘルプデスク	
	テスト・評価	
	CADオペレーター・CAD設計	
	設計（電子・機械・建築）	
	研究開発	
	* IT・技術系その他	
	クリエイティブ系	デザイナー
		Web関連
編集・制作・校正		
DTPオペレーター		
クリエイティブ系その他		
医療介護・教育系	医療事務	
	* 介護スタッフ・介護福祉士	
	看護師・准看護師	
	* その他医療関連	
	* 学校事務・その他教育系	

その他（非掲載）

※接待のある飲食業の職種は除く

●：新設

*：名称変更、分類変更

「OA事務」「OAオペレーター」を「一般事務」に統合

「営業アシスタント」を「営業事務」に統合

「経理・英文経理」「財務・会計」を「経理・会計」に統合

「旅行関連」「エステティシャン」を「営業・販売・サービス系 その他」に統合

「OAインストラクター」を「IT・技術系 その他」に統合

「介護関連」を「介護スタッフ・介護福祉士」に名称変更

「その他医療・介護関連」「治験関連」を「その他医療関連」に統合

「学校事務・その他教育」「インストラクター・講師」を「学校事務・その他教育系」に統合

<集計対象媒体について>

『リクナビ派遣』：派遣の仕事探しの総合求人メディア。関東、東海、関西エリアを中心に、全国8版を展開。

『TOWNWORK』：「家の近くで働きたい」「学校の近くで働きたい」など勤務地を重視する読者へ向けた求人メディア。全国で展開。

<エリア区分について> 対象媒体に掲載される求人情報の勤務所在地に準拠し、以下の通りとした。

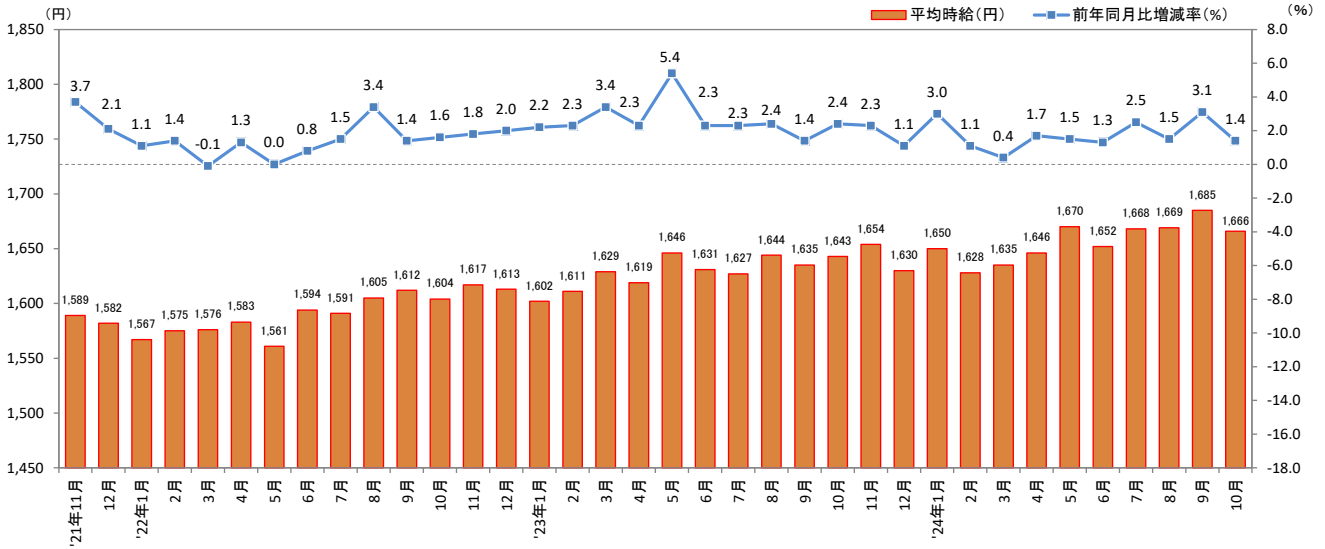
関東：東京都、神奈川県、千葉県、埼玉県、茨城県、栃木県、群馬県、山梨県

東海：愛知県、三重県、岐阜県、静岡県

関西：大阪府、兵庫県、京都府、奈良県、滋賀県、和歌山県

2024年11月15日

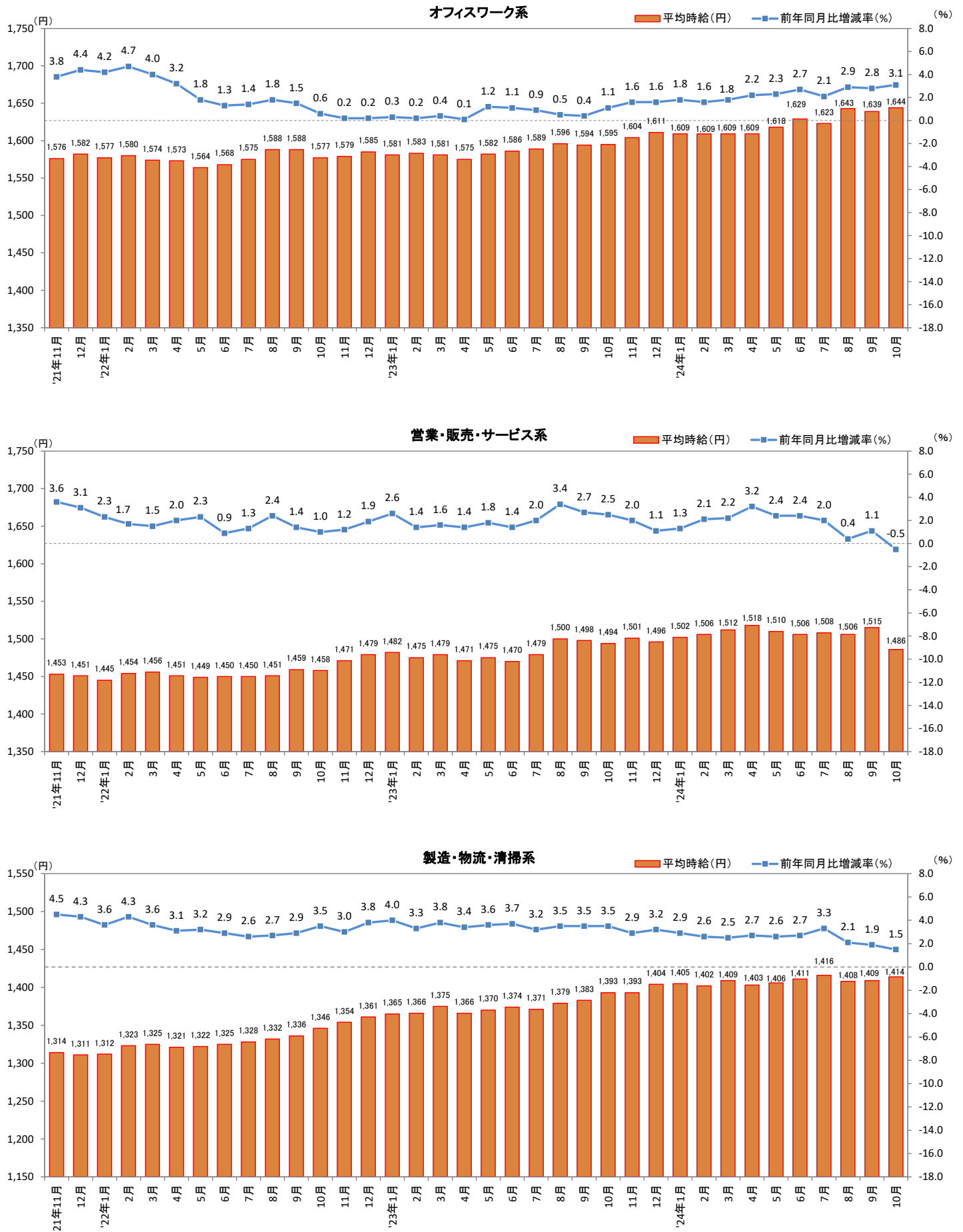
1-1. 三大都市圏（関東・東海・関西）平均時給推移



大分類	小分類	今月	前年同月比較(2023年10月)			前月比較(2024年9月)		
		平均時給(円)	平均時給(円)	増減額(円)	増減率	平均時給(円)	増減額(円)	増減率
オフィスワーク系	一般事務	1,631	1,560	71	4.6%	1,617	14	0.9%
	営業事務	1,651	1,612	39	2.4%	1,641	10	0.6%
	貿易事務・国際事務	1,687	1,662	25	1.5%	1,696	▲ 9	-0.5%
	特許事務	1,724	1,848	▲ 124	-6.7%	1,778	▲ 54	-3.0%
	英文事務	1,817	1,801	16	0.9%	1,824	▲ 7	-0.4%
	通訳・翻訳	1,701	1,821	▲ 120	-6.6%	1,704	▲ 3	-0.2%
	金融事務	1,549	1,509	40	2.7%	1,551	▲ 2	-0.1%
	経理・会計	1,698	1,672	26	1.6%	1,710	▲ 12	-0.7%
	総務・人事・広報・宣伝	1,699	1,673	26	1.6%	1,711	▲ 12	-0.7%
	秘書	1,704	1,749	▲ 45	-2.6%	1,768	▲ 64	-3.6%
	受付	1,477	1,476	1	0.1%	1,523	▲ 46	-3.0%
	データ入力	1,635	1,555	80	5.1%	1,619	16	1.0%
	企画・マーケティング	1,952	1,910	42	2.2%	1,913	39	2.0%
	オフィスワーク系その他	1,550	1,515	35	2.3%	1,550	0	0.0%
	オフィスワーク系 全体	1,644	1,595	49	3.1%	1,639	5	0.3%
	営業・販売・サービス系	営業・企画営業	1,784	1,695	89	5.3%	1,810	▲ 26
販売		1,441	1,438	3	0.2%	1,434	7	0.5%
接客・ショールーム・カウンター窓口		1,497	1,486	11	0.7%	1,519	▲ 22	-1.4%
テレオペ・テレマーケティング・スーパーバイザー		1,626	1,594	32	2.0%	1,639	▲ 13	-0.8%
食品製造・販売		1,405	1,347	58	4.3%	1,410	▲ 5	-0.4%
営業・販売・サービス系その他		1,424	1,429	▲ 5	-0.3%	1,438	▲ 14	-1.0%
営業・販売・サービス系 全体		1,486	1,494	▲ 8	-0.5%	1,515	▲ 29	-1.9%
製造・物流・清掃系		組立工	1,385	1,376	9	0.7%	1,377	8
	製造・生産(重工業)	1,505	1,472	33	2.2%	1,521	▲ 16	-1.1%
	製造・生産(その他)	1,411	1,369	42	3.1%	1,399	12	0.9%
	品質管理・保証・検査	1,407	1,367	40	2.9%	1,400	7	0.5%
	発送・仕分け・梱包	1,377	1,368	9	0.7%	1,378	▲ 1	-0.1%
	物流作業	1,351	1,335	16	1.2%	1,354	▲ 3	-0.2%
	構内作業・フォークリフト	1,476	1,443	33	2.3%	1,470	6	0.4%
	ドライバー・配送・デリバリー	1,461	1,395	66	4.7%	1,439	22	1.5%
	清掃・洗浄・クリーニング	1,471	1,482	▲ 11	-0.7%	1,469	2	0.1%
	製造・物流・清掃系その他	1,555	1,456	99	6.8%	1,514	41	2.7%
	製造・物流・清掃系 全体	1,414	1,393	21	1.5%	1,409	5	0.4%
IT・技術系	SE・プログラマー・ネットワークエンジニア	2,640	2,658	▲ 18	-0.7%	2,691	▲ 51	-1.9%
	運用管理・保守	2,221	2,267	▲ 46	-2.0%	2,300	▲ 79	-3.4%
	ユーザーサポート・ヘルプデスク	1,967	1,966	1	0.1%	1,985	▲ 18	-0.9%
	テスト・評価	2,128	2,005	123	6.1%	2,098	30	1.4%
	CADオペレーター・CAD設計	1,974	1,932	42	2.2%	1,964	10	0.5%
	設計(電子・機械・建築)	2,370	2,381	▲ 11	-0.5%	2,360	10	0.4%
	研究開発	1,675	1,690	▲ 15	-0.9%	1,690	▲ 15	-0.9%
	IT・技術系その他	2,045	2,042	3	0.1%	2,096	▲ 51	-2.4%
	IT・技術系 全体	2,216	2,293	▲ 77	-3.4%	2,272	▲ 56	-2.5%
クリエイティブ系	デザイナー	1,723	1,644	79	4.8%	1,707	16	0.9%
	Web関連	1,978	1,963	15	0.8%	2,010	▲ 32	-1.6%
	編集・制作・校正	1,809	1,838	▲ 29	-1.6%	1,837	▲ 28	-1.5%
	DTPオペレーター	1,756	1,721	35	2.0%	1,754	2	0.1%
	クリエイティブ系その他	1,812	1,770	42	2.4%	1,828	▲ 16	-0.9%
	クリエイティブ系 全体	1,869	1,878	▲ 9	-0.5%	1,924	▲ 55	-2.9%
医療介護・教育系	医療事務	1,417	1,394	23	1.6%	1,451	▲ 34	-2.3%
	介護スタッフ・介護福祉士	1,487	1,426	61	4.3%	1,461	26	1.8%
	看護師・准看護師	2,299	2,149	150	7.0%	2,223	76	3.4%
	その他医療関連	1,447	1,455	▲ 8	-0.5%	1,435	12	0.8%
	学校事務・その他教育系	1,515	1,467	48	3.3%	1,502	13	0.9%
	医療介護・教育系 全体	1,516	1,488	28	1.9%	1,496	20	1.3%
三大都市圏 全体	1,666	1,643	23	1.4%	1,685	▲ 19	-1.1%	

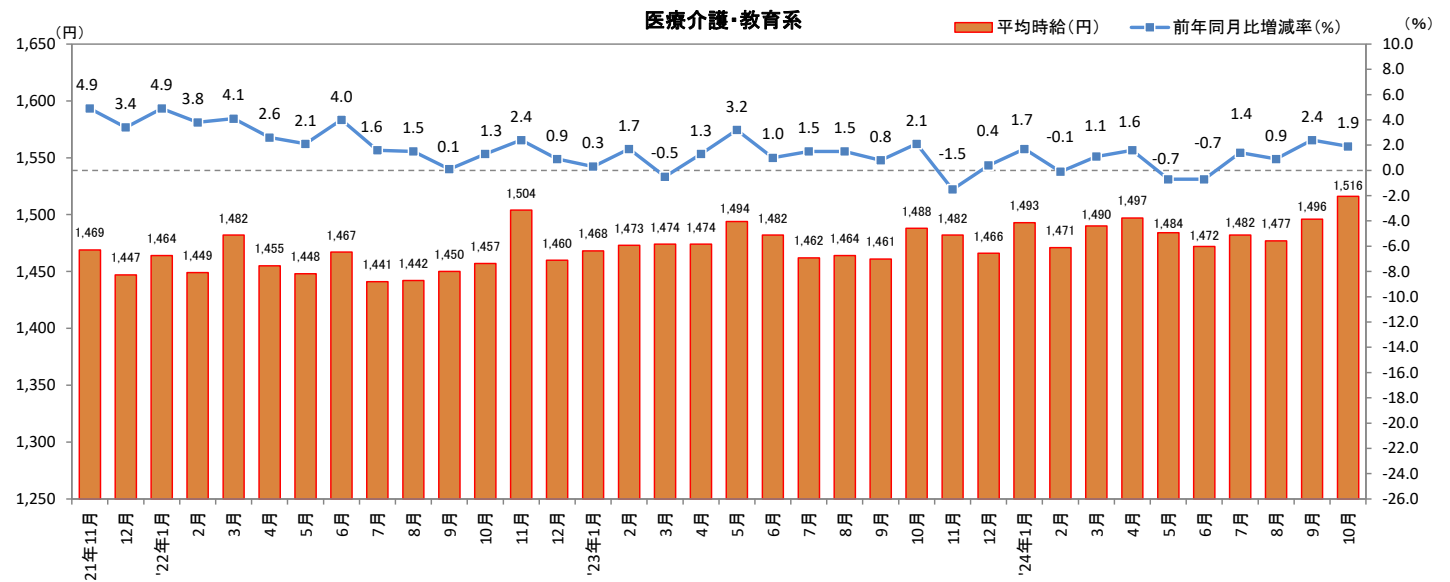
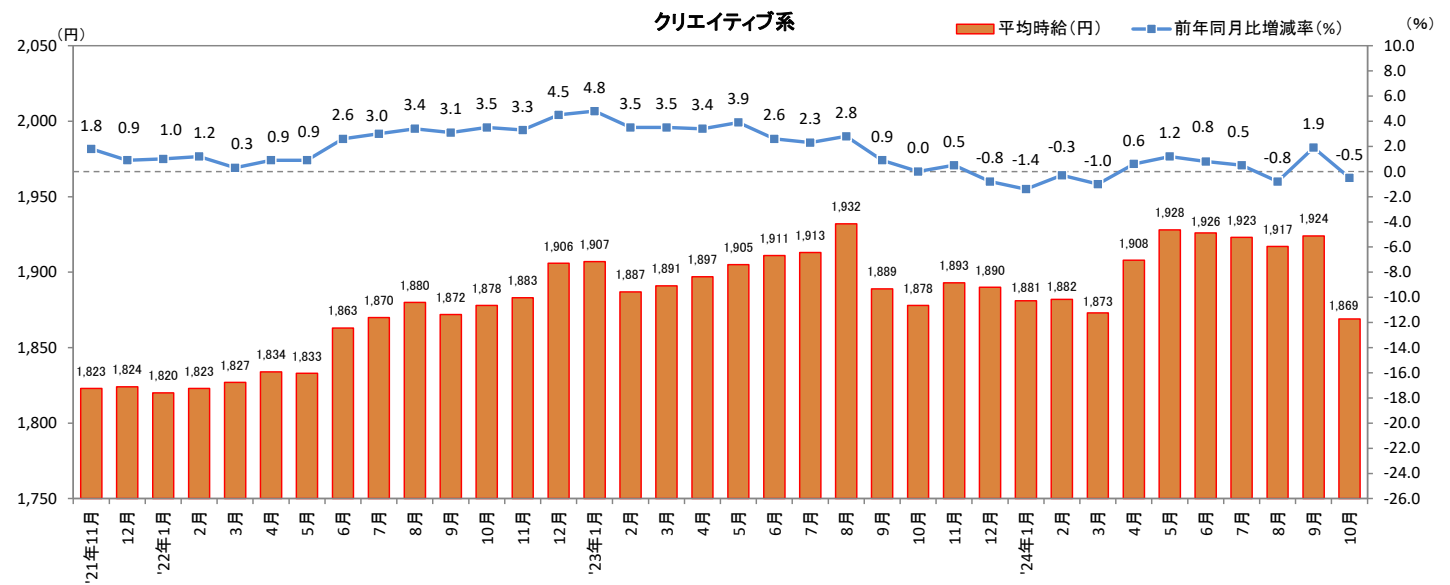
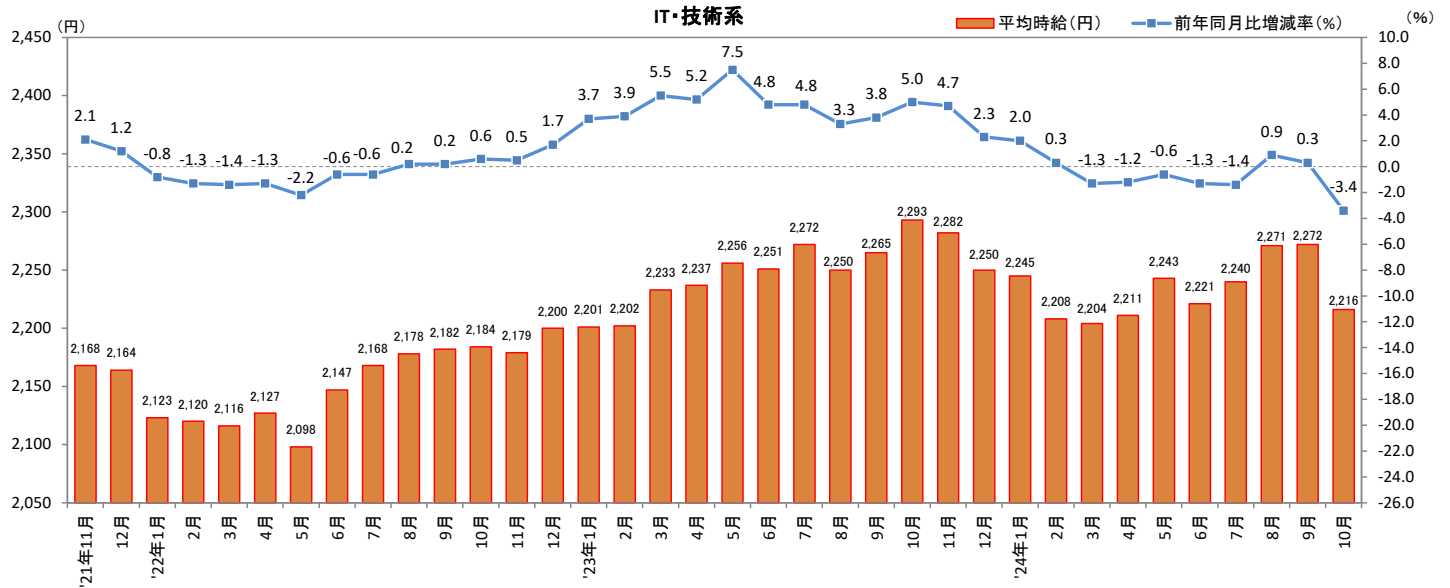
2024年11月15日

1-2. 三大都市圏（関東・東海・関西）職種別 平均時給推移



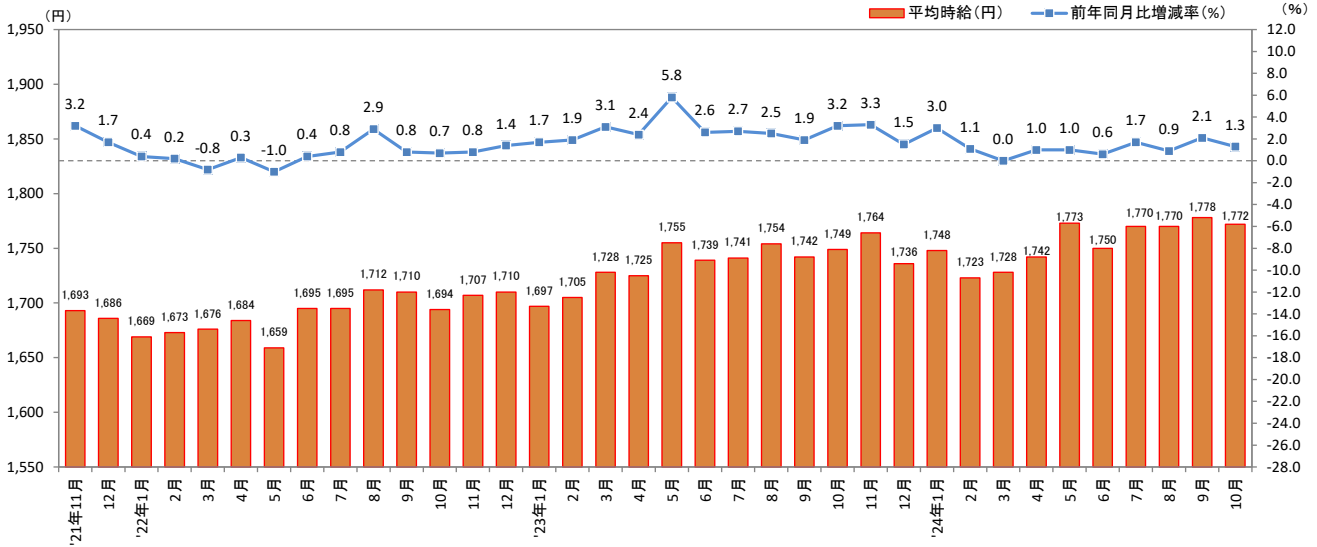
2024年11月15日

1-2. 三大都市圏（関東・東海・関西）職種別 平均時給推移（続き）



2024年11月15日

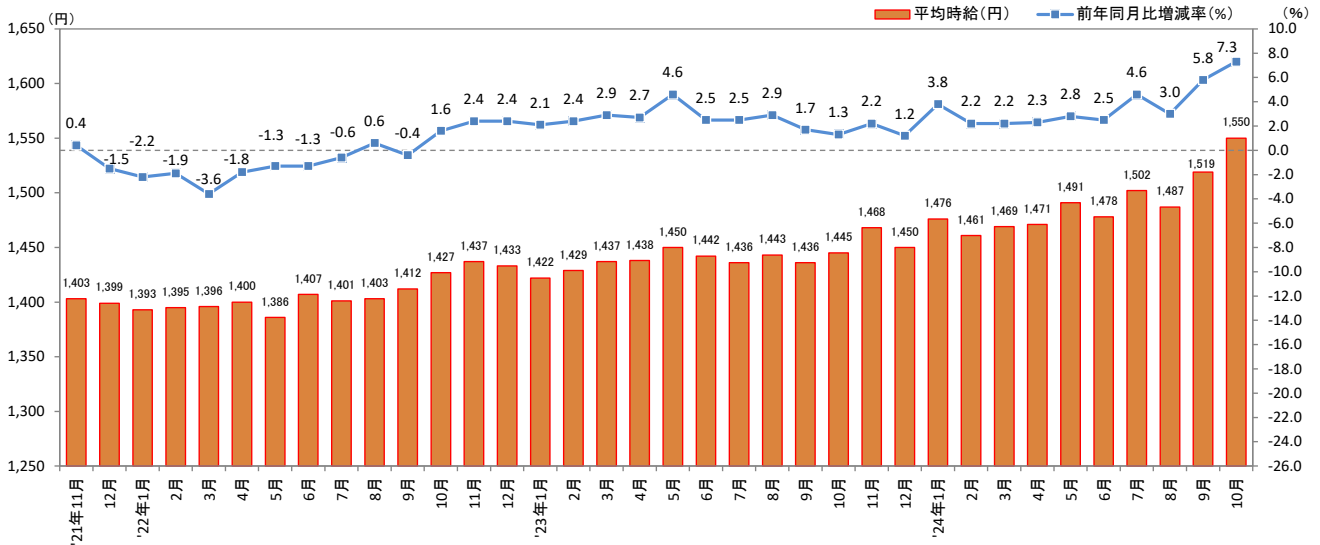
2-1. 関東（東京都、神奈川県、千葉県、埼玉県、茨城県、栃木県、群馬県、山梨県）



大分類	小分類	今月	前年同月比較（2023年10月）			前月比較（2024年9月）		
		平均時給（円）	平均時給（円）	増減額（円）	増減率	平均時給（円）	増減額（円）	増減率
オフィスワーク系	一般事務	1,712	1,642	70	4.3%	1,679	33	2.0%
	営業事務	1,741	1,679	62	3.7%	1,709	32	1.9%
	貿易事務・国際事務	1,808	1,775	33	1.9%	1,793	15	0.8%
	特許事務	1,874	1,940	▲ 66	-3.4%	1,938	▲ 64	-3.3%
	英文事務	1,937	1,855	82	4.4%	1,906	31	1.6%
	通訳・翻訳	1,811	2,044	▲ 233	-11.4%	1,819	▲ 8	-0.4%
	金融事務	1,657	1,618	39	2.4%	1,606	51	3.2%
	経理・会計	1,815	1,765	50	2.8%	1,785	30	1.7%
	総務・人事・広報・宣伝	1,786	1,742	44	2.5%	1,768	18	1.0%
	秘書	1,812	1,810	2	0.1%	1,818	▲ 6	-0.3%
	受付	1,579	1,545	34	2.2%	1,585	▲ 6	-0.4%
	データ入力	1,686	1,623	63	3.9%	1,675	11	0.7%
	企画・マーケティング	1,970	1,942	28	1.4%	1,919	51	2.7%
	オフィスワーク系その他	1,616	1,581	35	2.2%	1,595	21	1.3%
	オフィスワーク系 全体	1,727	1,679	48	2.9%	1,702	25	1.5%
	営業・販売・サービス系	営業・企画営業	1,839	1,773	66	3.7%	1,885	▲ 46
販売		1,497	1,488	9	0.6%	1,479	18	1.2%
接客・ショールーム・カウンター窓口		1,559	1,528	31	2.0%	1,564	▲ 5	-0.3%
テレオペ・テレマーケティング・スーパーバイザー		1,699	1,653	46	2.8%	1,699	0	0.0%
食品製造・販売		1,470	1,405	65	4.6%	1,478	▲ 8	-0.5%
営業・販売・サービス系その他		1,492	1,486	6	0.4%	1,506	▲ 14	-0.9%
営業・販売・サービス系 全体		1,579	1,571	8	0.5%	1,611	▲ 32	-2.0%
製造・物流・清掃系		組立工	1,406	1,400	6	0.4%	1,399	7
	製造・生産（重工業）	1,538	1,514	24	1.6%	1,569	▲ 31	-2.0%
	製造・生産（その他）	1,445	1,398	47	3.4%	1,446	▲ 1	-0.1%
	品質管理・保証・検査	1,455	1,395	60	4.3%	1,433	22	1.5%
	発送・仕分け・梱包	1,411	1,391	20	1.4%	1,407	4	0.3%
	物流作業	1,382	1,352	30	2.2%	1,384	▲ 2	-0.1%
	構内作業・フォークリフト	1,513	1,476	37	2.5%	1,506	7	0.5%
	ドライバー・配送・デリバリー	1,538	1,433	105	7.3%	1,523	15	1.0%
	清掃・洗浄・クリーニング	1,533	1,554	▲ 21	-1.4%	1,531	2	0.1%
	製造・物流・清掃系その他	1,604	1,488	116	7.8%	1,543	61	4.0%
	製造・物流・清掃系 全体	1,460	1,431	29	2.0%	1,454	6	0.4%
IT・技術系	SE・プログラマー・ネットワークエンジニア	2,772	2,750	22	0.8%	2,798	▲ 26	-0.9%
	運用管理・保守	2,303	2,317	▲ 14	-0.6%	2,359	▲ 56	-2.4%
	ユーザーサポート・ヘルプデスク	2,039	2,027	12	0.6%	2,019	20	1.0%
	テスト・評価	2,291	2,157	134	6.2%	2,201	90	4.1%
	CADオペレーター・CAD設計	2,077	2,031	46	2.3%	2,049	28	1.4%
	設計（電子・機械・建築）	2,607	2,547	60	2.4%	2,540	67	2.6%
	研究開発	1,589	1,723	▲ 134	-7.8%	1,701	▲ 112	-6.6%
	IT・技術系その他	2,111	2,148	▲ 37	-1.7%	2,160	▲ 49	-2.3%
	IT・技術系 全体	2,333	2,410	▲ 77	-3.2%	2,365	▲ 32	-1.4%
クリエイティブ系	デザイナー	1,747	1,694	53	3.1%	1,727	20	1.2%
	Web関連	2,018	1,989	29	1.5%	2,026	▲ 8	-0.4%
	編集・制作・校正	1,827	1,858	▲ 31	-1.7%	1,846	▲ 19	-1.0%
	DTPオペレーター	1,820	1,795	25	1.4%	1,809	11	0.6%
	クリエイティブ系その他	1,883	1,827	56	3.1%	1,877	6	0.3%
	クリエイティブ系 全体	1,916	1,917	▲ 1	-0.1%	1,948	▲ 32	-1.6%
医療介護・教育系	医療事務	1,467	1,438	29	2.0%	1,489	▲ 22	-1.5%
	介護スタッフ・介護福祉士	1,555	1,496	59	3.9%	1,532	23	1.5%
	看護師・准看護師	2,340	2,172	168	7.7%	2,296	44	1.9%
	その他医療関連	1,526	1,552	▲ 26	-1.7%	1,514	12	0.8%
	学校事務・その他教育系	1,601	1,568	33	2.1%	1,580	21	1.3%
	医療介護・教育系 全体	1,594	1,566	28	1.8%	1,569	25	1.6%
関東 全体	1,772	1,749	23	1.3%	1,778	▲ 6	-0.3%	

2024年11月15日

2-2. 東海（愛知県、三重県、岐阜県、静岡県）

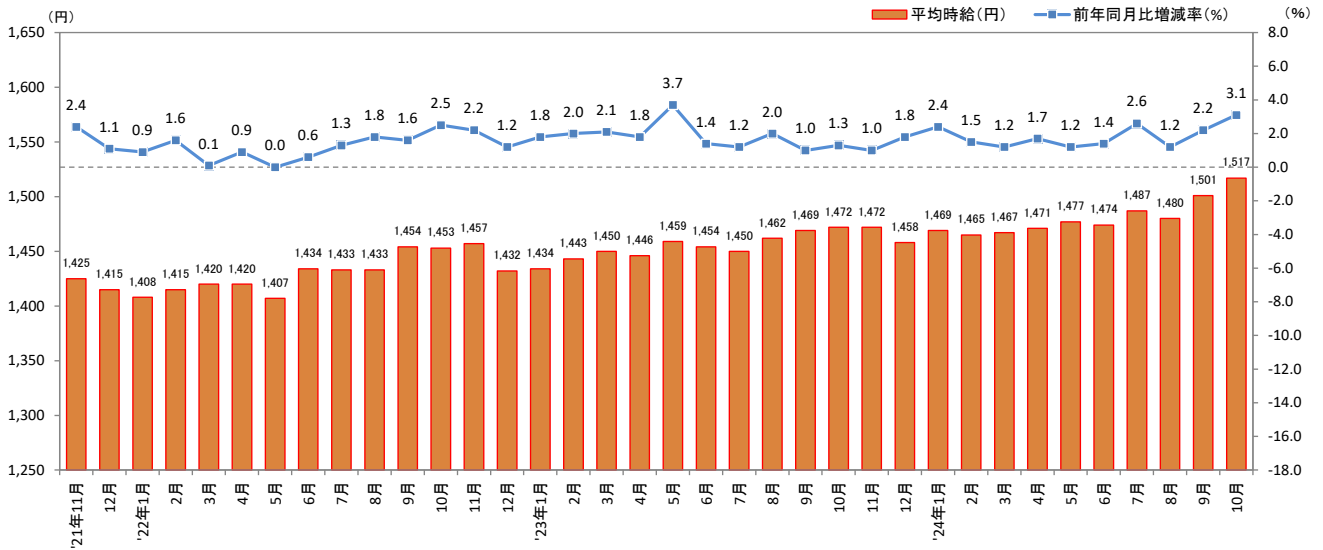


大分類	小分類	今月	前年同月比較(2023年10月)			前月比較(2024年9月)		
		平均時給(円)	平均時給(円)	増減額(円)	増減率	平均時給(円)	増減額(円)	増減率
オフィスワーク系	一般事務	1,429	1,389	40	2.9%	1,426	3	0.2%
	営業事務	1,477	1,409	68	4.8%	1,475	2	0.1%
	貿易事務・国際事務	1,521	1,479	42	2.8%	1,505	16	1.1%
	特許事務	-	-	-	-	-	-	-
	英文事務	-	1,538	-	-	1,566	-	-
	通訳・翻訳	1,896	1,727	169	9.8%	1,848	48	2.6%
	金融事務	1,456	1,402	54	3.9%	1,446	10	0.7%
	経理・会計	1,485	1,428	57	4.0%	1,481	4	0.3%
	総務・人事・広報・宣伝	1,467	1,426	41	2.9%	1,467	0	0.0%
	秘書	-	1,482	-	-	1,519	-	-
	受付	1,362	1,352	10	0.7%	1,377	▲ 15	-1.1%
	データ入力	1,418	1,362	56	4.1%	1,400	18	1.3%
	企画・マーケティング	-	1,636	-	-	1,874	-	-
	オフィスワーク系その他	1,399	1,347	52	3.9%	1,419	▲ 20	-1.4%
オフィスワーク系 全体	1,447	1,400	47	3.4%	1,443	4	0.3%	
営業・販売・サービス系	営業・企画営業	1,631	1,502	129	8.6%	1,614	17	1.1%
	販売	1,477	1,432	45	3.1%	1,481	▲ 4	-0.3%
	接客・ショールーム・カウンター窓口	1,372	1,329	43	3.2%	1,413	▲ 41	-2.9%
	テレオペ・テレマーケティング・スーパーバイザー	1,445	1,394	51	3.7%	1,436	9	0.6%
	食品製造・販売	1,314	1,270	44	3.5%	1,319	▲ 5	-0.4%
	営業・販売・サービス系その他	1,323	1,339	▲ 16	-1.2%	1,344	▲ 21	-1.6%
	営業・販売・サービス系 全体	1,433	1,398	35	2.5%	1,443	▲ 10	-0.7%
	製造・物流・清掃系	組立工	1,354	1,370	▲ 16	-1.2%	1,352	2
製造・生産(重工業)		1,509	1,493	16	1.1%	1,507	2	0.1%
製造・生産(その他)		1,393	1,373	20	1.5%	1,379	14	1.0%
品質管理・保証・検査		1,338	1,344	▲ 6	-0.4%	1,346	▲ 8	-0.6%
発送・仕分け・梱包		1,363	1,360	3	0.2%	1,365	▲ 2	-0.1%
物流作業		1,332	1,352	▲ 20	-1.5%	1,351	▲ 19	-1.4%
構内作業・フォークリフト		1,411	1,390	21	1.5%	1,407	4	0.3%
ドライバー・配送・デリバリー		1,405	1,381	24	1.7%	1,382	23	1.7%
清掃・洗浄・クリーニング		1,338	1,363	▲ 25	-1.8%	1,357	▲ 19	-1.4%
製造・物流・清掃系その他		1,495	1,412	83	5.9%	1,470	25	1.7%
製造・物流・清掃系 全体		1,374	1,371	3	0.2%	1,373	1	0.1%
IT・技術系		SE・プログラマー・ネットワークエンジニア	2,360	2,183	177	8.1%	2,367	▲ 7
	運用管理・保守	1,881	2,083	▲ 202	-9.7%	1,948	▲ 67	-3.4%
	ユーザーサポート・ヘルプデスク	1,774	1,693	81	4.8%	1,758	16	0.9%
	テスト・評価	2,128	1,982	146	7.4%	2,051	77	3.8%
	CADオペレーター・CAD設計	1,830	1,758	72	4.1%	1,853	▲ 23	-1.2%
	設計(電子・機械・建築)	2,252	2,148	104	4.8%	2,249	3	0.1%
	研究開発	-	1,749	-	-	1,566	-	-
	IT・技術系その他	2,074	1,775	299	16.8%	2,069	5	0.2%
	IT・技術系 全体	2,154	1,993	161	8.1%	2,142	12	0.6%
クリエイティブ系	デザイナー	-	1,411	-	-	-	-	-
	Web関連	1,725	1,618	107	6.6%	1,716	9	0.5%
	編集・制作・校正	-	1,444	-	-	-	-	-
	DTPオペレーター	1,516	1,436	80	5.6%	1,482	34	2.3%
	クリエイティブ系その他	1,556	1,444	112	7.8%	1,578	▲ 22	-1.4%
クリエイティブ系 全体	1,612	1,479	133	9.0%	1,630	▲ 18	-1.1%	
医療介護・教育系	医療事務	1,296	1,308	▲ 12	-0.9%	1,326	▲ 30	-2.3%
	介護スタッフ・介護福祉士	1,378	1,327	51	3.8%	1,361	17	1.2%
	看護師・准看護師	2,087	2,033	54	2.7%	1,995	92	4.6%
	その他医療関連	1,344	1,315	29	2.2%	1,333	11	0.8%
	学校事務・その他教育系	1,402	1,370	32	2.3%	1,375	27	2.0%
医療介護・教育系 全体	1,388	1,370	18	1.3%	1,370	18	1.3%	
東海 全体	1,550	1,445	105	7.3%	1,519	31	2.0%	

※-:集計対象件数30件未満

2024年11月15日

2-3. 関西（大阪府、兵庫県、京都府、奈良県、滋賀県、和歌山県）



大分類	小分類	今月	前年同月比較(2023年10月)			前月比較(2024年9月)		
		平均時給(円)	平均時給(円)	増減額(円)	増減率	平均時給(円)	増減額(円)	増減率
オフィスワーク系	一般事務	1,470	1,408	62	4.4%	1,457	13	0.9%
	営業事務	1,483	1,451	32	2.2%	1,469	14	1.0%
	貿易事務・国際事務	1,578	1,505	73	4.9%	1,574	4	0.3%
	特許事務	1,671	1,564	107	6.8%	1,619	52	3.2%
	英文事務	1,689	1,610	79	4.9%	1,647	42	2.6%
	通訳・翻訳	1,595	1,617	▲ 22	-1.4%	1,575	20	1.3%
	金融事務	1,463	1,407	56	4.0%	1,466	▲ 3	-0.2%
	経理・会計	1,544	1,467	77	5.2%	1,530	14	0.9%
	総務・人事・広報・宣伝	1,527	1,470	57	3.9%	1,499	28	1.9%
	秘書	1,605	1,525	80	5.2%	1,584	21	1.3%
	受付	1,378	1,372	6	0.4%	1,407	▲ 29	-2.1%
	データ入力	1,424	1,397	27	1.9%	1,420	4	0.3%
	企画・マーケティング	1,803	1,572	231	14.7%	1,836	▲ 33	-1.8%
	オフィスワーク系その他	1,470	1,397	73	5.2%	1,429	41	2.9%
オフィスワーク系 全体	1,495	1,430	65	4.5%	1,478	17	1.2%	
営業・販売・サービス系	営業・企画営業	1,724	1,549	175	11.3%	1,658	66	4.0%
	販売	1,418	1,402	16	1.1%	1,408	10	0.7%
	接客・ショールーム・カウンター窓口	1,393	1,363	30	2.2%	1,379	14	1.0%
	テレオペ・テレマーケティング・スーパーバイザー	1,461	1,425	36	2.5%	1,463	▲ 2	-0.1%
	食品製造・販売	1,313	1,293	20	1.5%	1,326	▲ 13	-1.0%
	営業・販売・サービス系その他	1,369	1,373	▲ 4	-0.3%	1,370	▲ 1	-0.1%
	営業・販売・サービス系 全体	1,425	1,406	19	1.4%	1,418	7	0.5%
	製造・物流・清掃系	組立工	1,382	1,350	32	2.4%	1,363	19
製造・生産(重工業)		1,422	1,368	54	3.9%	1,431	▲ 9	-0.6%
製造・生産(その他)		1,371	1,332	39	2.9%	1,360	11	0.8%
品質管理・保証・検査		1,342	1,337	5	0.4%	1,360	▲ 18	-1.3%
発送・仕分け・梱包		1,323	1,322	1	0.1%	1,332	▲ 9	-0.7%
物流作業		1,309	1,295	14	1.1%	1,310	▲ 1	-0.1%
構内作業・フォークリフト		1,457	1,424	33	2.3%	1,451	6	0.4%
ドライバー・配送・デリバリー		1,338	1,308	30	2.3%	1,319	19	1.4%
清掃・洗浄・クリーニング		1,369	1,359	10	0.7%	1,374	▲ 5	-0.4%
製造・物流・清掃系その他		1,499	1,413	86	6.1%	1,470	29	2.0%
製造・物流・清掃系 全体		1,352	1,336	16	1.2%	1,350	2	0.1%
IT・技術系		SE・プログラマー・ネットワークエンジニア	2,417	2,412	5	0.2%	2,386	31
	運用管理・保守	2,052	2,105	▲ 53	-2.5%	2,120	▲ 68	-3.2%
	ユーザーサポート・ヘルプデスク	1,734	1,714	20	1.2%	1,759	▲ 25	-1.4%
	テスト・評価	1,893	1,803	90	5.0%	1,847	46	2.5%
	CADオペレーター・CAD設計	1,814	1,789	25	1.4%	1,825	▲ 11	-0.6%
	設計(電子・機械・建築)	2,141	2,123	18	0.8%	2,155	▲ 14	-0.6%
	研究開発	1,685	1,644	41	2.5%	1,692	▲ 7	-0.4%
	IT・技術系その他	1,823	1,725	98	5.7%	1,796	27	1.5%
	IT・技術系 全体	1,986	2,016	▲ 30	-1.5%	2,014	▲ 28	-1.4%
クリエイティブ系	デザイナー	-	1,554	-	-	-	-	-
	Web関連	1,641	1,598	43	2.7%	1,656	▲ 15	-0.9%
	編集・制作・校正	1,539	1,501	38	2.5%	1,525	14	0.9%
	DTPオペレーター	1,524	1,491	33	2.2%	1,516	8	0.5%
	クリエイティブ系その他	1,552	1,480	72	4.9%	1,574	▲ 22	-1.4%
	クリエイティブ系 全体	1,572	1,532	40	2.6%	1,582	▲ 10	-0.6%
医療介護・教育系	医療事務	1,351	1,305	46	3.5%	1,347	4	0.3%
	介護スタッフ・介護福祉士	1,419	1,337	82	6.1%	1,381	38	2.8%
	看護師・准看護師	2,268	2,132	136	6.4%	2,140	128	6.0%
	その他医療関連	1,363	1,351	12	0.9%	1,349	14	1.0%
	学校事務・その他教育系	1,366	1,345	21	1.6%	1,363	3	0.2%
	医療介護・教育系 全体	1,427	1,386	41	3.0%	1,404	23	1.6%
関西 全体	1,517	1,472	45	3.1%	1,501	16	1.1%	

※-:集計対象件数30件未満

Press Release

2024年11月15日

<参考> 時系列データ

		平均時給(円)												
エリア	大分類	年	1月	2月	3月	4月	5月	6月	7月	8月	9月	10月	11月	12月
三大都市圏	オフィスワーク系	2020年	1,523	1,525	1,532	1,511	1,497	1,487	1,486	1,501	1,487	1,510	1,518	1,516
		2021年	1,514	1,509	1,514	1,524	1,537	1,548	1,553	1,560	1,565	1,568	1,576	1,582
		2022年	1,577	1,580	1,574	1,573	1,564	1,568	1,575	1,588	1,588	1,577	1,579	1,585
		2023年	1,581	1,583	1,581	1,575	1,582	1,586	1,589	1,596	1,594	1,595	1,604	1,611
	2024年	1,609	1,609	1,609	1,609	1,618	1,629	1,623	1,643	1,639	1,644			
	営業・販売・サービス系	2020年	1,360	1,368	1,373	1,380	1,412	1,414	1,403	1,387	1,366	1,395	1,403	1,407
		2021年	1,413	1,430	1,434	1,423	1,416	1,437	1,432	1,417	1,439	1,444	1,453	1,451
		2022年	1,445	1,454	1,456	1,451	1,449	1,450	1,450	1,451	1,459	1,458	1,471	1,479
		2023年	1,482	1,475	1,479	1,471	1,475	1,470	1,479	1,500	1,498	1,494	1,501	1,496
	2024年	1,502	1,506	1,512	1,518	1,510	1,506	1,508	1,506	1,515	1,486			
	製造・物流・清掃系	2020年	1,219	1,233	1,246	1,247	1,241	1,239	1,247	1,250	1,239	1,244	1,257	1,257
		2021年	1,266	1,268	1,279	1,281	1,281	1,288	1,294	1,297	1,298	1,301	1,314	1,311
		2022年	1,312	1,323	1,325	1,321	1,322	1,325	1,328	1,332	1,336	1,346	1,354	1,361
		2023年	1,365	1,366	1,375	1,366	1,370	1,374	1,371	1,379	1,383	1,393	1,393	1,404
	2024年	1,405	1,402	1,409	1,403	1,406	1,411	1,416	1,408	1,409	1,414			
	IT・技術系	2020年	2,095	2,012	1,985	2,024	2,043	2,052	2,082	2,091	2,059	2,117	2,124	2,138
		2021年	2,140	2,147	2,147	2,156	2,145	2,161	2,180	2,174	2,178	2,172	2,168	2,164
		2022年	2,123	2,120	2,116	2,127	2,098	2,147	2,168	2,178	2,182	2,184	2,179	2,200
		2023年	2,201	2,202	2,233	2,237	2,256	2,251	2,272	2,250	2,265	2,293	2,282	2,250
	2024年	2,245	2,208	2,204	2,211	2,243	2,221	2,240	2,271	2,272	2,216			
	クリエイティブ系	2020年	1,798	1,777	1,766	1,760	1,732	1,745	1,762	1,764	1,701	1,795	1,791	1,808
		2021年	1,802	1,801	1,821	1,818	1,817	1,816	1,816	1,818	1,815	1,815	1,823	1,824
		2022年	1,820	1,823	1,827	1,834	1,833	1,863	1,870	1,880	1,872	1,878	1,883	1,906
		2023年	1,907	1,887	1,891	1,897	1,905	1,911	1,913	1,932	1,889	1,878	1,893	1,890
	2024年	1,881	1,882	1,873	1,908	1,928	1,926	1,923	1,917	1,924	1,869			
	医療介護・教育系	2020年	1,373	1,396	1,444	1,426	1,384	1,375	1,392	1,357	1,393	1,399	1,400	1,399
		2021年	1,395	1,396	1,423	1,418	1,418	1,411	1,418	1,421	1,448	1,439	1,469	1,447
		2022年	1,464	1,449	1,482	1,455	1,448	1,467	1,441	1,442	1,450	1,457	1,504	1,460
2023年		1,468	1,473	1,474	1,474	1,494	1,482	1,462	1,464	1,461	1,488	1,482	1,466	
2024年	1,493	1,471	1,490	1,497	1,484	1,472	1,482	1,477	1,496	1,516				
全体	2020年	1,507	1,475	1,482	1,509	1,523	1,512	1,535	1,499	1,489	1,524	1,533	1,549	
	2021年	1,550	1,553	1,577	1,562	1,561	1,581	1,568	1,552	1,590	1,579	1,589	1,582	
	2022年	1,567	1,575	1,576	1,583	1,561	1,594	1,591	1,605	1,612	1,604	1,617	1,613	
	2023年	1,602	1,611	1,629	1,619	1,646	1,631	1,627	1,644	1,635	1,643	1,654	1,630	
2024年	1,650	1,628	1,635	1,646	1,670	1,652	1,668	1,669	1,685	1,666				
関東	オフィスワーク系	2020年	1,588	1,588	1,597	1,590	1,565	1,553	1,557	1,572	1,547	1,594	1,598	1,602
		2021年	1,601	1,598	1,605	1,613	1,621	1,622	1,629	1,634	1,638	1,641	1,651	1,656
		2022年	1,651	1,650	1,648	1,645	1,633	1,639	1,643	1,657	1,656	1,652	1,654	1,659
		2023年	1,656	1,659	1,662	1,667	1,671	1,673	1,682	1,687	1,685	1,679	1,695	1,699
	2024年	1,688	1,688	1,690	1,691	1,703	1,709	1,707	1,714	1,702	1,727			
	営業・販売・サービス系	2020年	1,402	1,414	1,419	1,427	1,475	1,479	1,481	1,447	1,381	1,434	1,439	1,445
		2021年	1,457	1,477	1,473	1,463	1,466	1,481	1,484	1,469	1,492	1,492	1,511	1,511
		2022年	1,512	1,526	1,527	1,525	1,522	1,523	1,521	1,526	1,523	1,509	1,531	1,548
		2023年	1,545	1,540	1,544	1,538	1,548	1,533	1,548	1,582	1,574	1,571	1,585	1,584
	2024年	1,592	1,591	1,599	1,610	1,607	1,594	1,600	1,601	1,611	1,579			
	製造・物流・清掃系	2020年	1,248	1,270	1,281	1,283	1,285	1,279	1,284	1,280	1,247	1,270	1,284	1,283
		2021年	1,292	1,300	1,309	1,306	1,304	1,312	1,315	1,315	1,315	1,319	1,333	1,334
		2022年	1,338	1,355	1,355	1,347	1,345	1,354	1,357	1,361	1,365	1,370	1,382	1,397
		2023年	1,397	1,398	1,413	1,400	1,403	1,411	1,406	1,412	1,418	1,431	1,430	1,447
	2024年	1,442	1,445	1,451	1,442	1,443	1,447	1,457	1,456	1,454	1,460			
	IT・技術系	2020年	2,188	2,101	2,085	2,130	2,152	2,161	2,193	2,205	2,162	2,250	2,238	2,255
		2021年	2,259	2,265	2,272	2,285	2,267	2,289	2,318	2,303	2,313	2,299	2,294	2,286
		2022年	2,229	2,222	2,212	2,218	2,182	2,239	2,259	2,271	2,288	2,287	2,279	2,300
		2023年	2,305	2,317	2,338	2,343	2,366	2,371	2,386	2,349	2,373	2,410	2,393	2,357
	2024年	2,355	2,327	2,316	2,313	2,342	2,330	2,343	2,364	2,365	2,333			
	クリエイティブ系	2020年	1,878	1,858	1,855	1,860	1,843	1,838	1,844	1,859	1,754	1,876	1,873	1,880
		2021年	1,878	1,884	1,895	1,895	1,888	1,888	1,889	1,884	1,879	1,878	1,884	1,886
		2022年	1,884	1,883	1,885	1,885	1,878	1,909	1,918	1,919	1,914	1,923	1,933	1,953
		2023年	1,951	1,924	1,928	1,931	1,939	1,945	1,951	1,967	1,926	1,917	1,926	1,922
	2024年	1,914	1,919	1,911	1,936	1,951	1,953	1,953	1,943	1,948	1,916			
	医療介護・教育系	2020年	1,473	1,502	1,534	1,525	1,487	1,429	1,484	1,431	1,481	1,489	1,506	1,493
		2021年	1,473	1,481	1,495	1,499	1,496	1,497	1,503	1,511	1,544	1,526	1,572	1,548
		2022年	1,548	1,536	1,576	1,556	1,549	1,568	1,527	1,530	1,524	1,523	1,575	1,543
2023年		1,548	1,550	1,548	1,543	1,567	1,557	1,539	1,539	1,535	1,566	1,557	1,539	
2024年	1,562	1,542	1,560	1,570	1,560	1,550	1,553	1,550	1,569	1,594				
全体	2020年	1,601	1,566	1,569	1,608	1,628	1,604	1,645	1,598	1,545	1,634	1,641	1,658	
	2021年	1,663	1,669	1,690	1,679	1,675	1,688	1,682	1,663	1,696	1,683	1,693	1,686	
	2022年	1,669	1,673	1,676	1,684	1,659	1,695	1,695	1,712	1,710	1,694	1,707	1,710	
	2023年	1,697	1,705	1,728	1,725	1,755	1,739	1,741	1,754	1,742	1,749	1,764	1,736	
2024年	1,748	1,723	1,728	1,742	1,773	1,750	1,770	1,770	1,778	1,772				

Press Release

2024年11月15日

<参考> 時系列データ (続き)

		平均時給(円)												
エリア	大分類	年	1月	2月	3月	4月	5月	6月	7月	8月	9月	10月	11月	12月
東海	オフィスワーク系	2020年	1,336	1,348	1,347	1,347	1,343	1,349	1,345	1,344	1,347	1,340	1,342	1,333
		2021年	1,335	1,336	1,345	1,349	1,347	1,357	1,352	1,350	1,351	1,353	1,351	1,361
		2022年	1,356	1,363	1,369	1,369	1,365	1,374	1,382	1,386	1,383	1,381	1,385	1,386
		2023年	1,381	1,386	1,382	1,386	1,389	1,392	1,394	1,390	1,387	1,400	1,411	1,415
	2024年	1,416	1,415	1,413	1,413	1,412	1,428	1,435	1,438	1,443	1,447			
	営業・販売・サービス系	2020年	1,289	1,297	1,302	1,319	1,331	1,320	1,315	1,316	1,323	1,335	1,359	1,375
		2021年	1,403	1,401	1,411	1,402	1,352	1,380	1,385	1,371	1,391	1,381	1,360	1,378
		2022年	1,378	1,378	1,382	1,385	1,373	1,384	1,377	1,381	1,387	1,410	1,412	1,420
		2023年	1,415	1,403	1,417	1,416	1,404	1,420	1,416	1,404	1,407	1,398	1,419	1,420
	2024年	1,414	1,410	1,427	1,409	1,417	1,429	1,429	1,424	1,443	1,433			
	製造・物流・清掃系	2020年	1,201	1,198	1,225	1,219	1,208	1,205	1,218	1,225	1,233	1,231	1,238	1,239
		2021年	1,257	1,259	1,266	1,275	1,277	1,288	1,296	1,305	1,313	1,312	1,321	1,314
		2022年	1,314	1,318	1,320	1,318	1,324	1,321	1,323	1,324	1,325	1,338	1,341	1,349
		2023年	1,356	1,349	1,355	1,350	1,355	1,354	1,359	1,362	1,366	1,371	1,367	1,375
	2024年	1,383	1,368	1,374	1,375	1,387	1,382	1,390	1,374	1,373	1,374			
	IT・技術系	2020年	1,890	1,764	1,682	1,789	1,838	1,863	1,882	1,884	1,890	1,906	1,926	1,936
		2021年	1,935	1,944	1,942	1,940	1,925	1,934	1,925	1,941	1,915	1,912	1,910	1,889
		2022年	1,892	1,903	1,898	1,910	1,885	1,957	1,971	1,959	1,959	1,985	1,988	1,990
		2023年	1,965	1,983	2,023	2,018	2,002	1,972	2,002	1,996	2,011	1,993	2,046	2,030
	2024年	2,043	2,020	2,017	2,021	2,084	2,065	2,096	2,108	2,142	2,154			
	クリエイティブ系	2020年	1,376	1,348	1,327	1,386	1,357	1,373	1,417	1,395	1,416	1,426	1,439	1,479
		2021年	1,488	1,487	1,502	1,430	1,434	1,450	1,434	1,446	1,481	1,481	1,478	1,508
		2022年	1,510	1,528	1,521	1,528	1,497	1,476	1,459	1,473	1,495	1,492	1,502	1,501
		2023年	1,525	1,532	1,547	1,558	1,547	1,546	1,518	1,541	1,505	1,479	1,490	1,494
	2024年	1,525	1,527	1,540	1,526	1,571	1,579	1,581	1,598	1,630	1,612			
	医療介護・教育系	2020年	1,267	1,269	1,278	1,261	1,276	1,271	1,259	1,239	1,268	1,278	1,269	1,269
		2021年	1,271	1,268	1,322	1,328	1,327	1,309	1,312	1,293	1,307	1,330	1,341	1,330
		2022年	1,364	1,342	1,375	1,342	1,337	1,341	1,339	1,345	1,349	1,340	1,364	1,335
2023年		1,352	1,357	1,375	1,371	1,376	1,359	1,354	1,344	1,357	1,370	1,373	1,360	
2024年	1,392	1,373	1,386	1,374	1,379	1,335	1,353	1,360	1,370	1,388				
全体	2020年	1,343	1,303	1,311	1,349	1,372	1,374	1,386	1,361	1,391	1,395	1,398	1,421	
	2021年	1,424	1,422	1,448	1,426	1,404	1,426	1,410	1,394	1,418	1,405	1,403	1,399	
	2022年	1,393	1,395	1,396	1,400	1,386	1,407	1,401	1,403	1,412	1,427	1,437	1,433	
	2023年	1,422	1,429	1,437	1,438	1,450	1,442	1,436	1,443	1,436	1,445	1,468	1,450	
2024年	1,476	1,461	1,469	1,471	1,491	1,478	1,502	1,487	1,519	1,550				
関西	オフィスワーク系	2020年	1,358	1,358	1,362	1,365	1,372	1,374	1,378	1,368	1,376	1,378	1,375	1,367
		2021年	1,368	1,365	1,367	1,380	1,377	1,386	1,390	1,384	1,386	1,388	1,386	1,384
		2022年	1,385	1,391	1,398	1,405	1,397	1,404	1,404	1,408	1,414	1,409	1,411	1,413
		2023年	1,411	1,410	1,408	1,407	1,412	1,419	1,420	1,424	1,428	1,430	1,432	1,438
	2024年	1,437	1,438	1,440	1,441	1,444	1,448	1,457	1,473	1,478	1,495			
	営業・販売・サービス系	2020年	1,317	1,318	1,324	1,332	1,331	1,344	1,332	1,328	1,351	1,363	1,367	1,362
		2021年	1,353	1,360	1,373	1,363	1,350	1,373	1,354	1,345	1,360	1,365	1,375	1,374
		2022年	1,358	1,366	1,363	1,356	1,365	1,372	1,378	1,377	1,380	1,382	1,386	1,382
		2023年	1,390	1,386	1,388	1,388	1,390	1,395	1,405	1,404	1,409	1,406	1,411	1,404
	2024年	1,404	1,407	1,408	1,409	1,409	1,414	1,415	1,416	1,418	1,425			
	製造・物流・清掃系	2020年	1,190	1,204	1,209	1,212	1,198	1,204	1,202	1,211	1,220	1,217	1,233	1,237
		2021年	1,238	1,236	1,253	1,252	1,256	1,258	1,267	1,269	1,264	1,268	1,282	1,278
		2022年	1,275	1,282	1,288	1,286	1,289	1,288	1,291	1,295	1,301	1,311	1,312	1,308
		2023年	1,314	1,318	1,321	1,318	1,320	1,322	1,318	1,332	1,333	1,336	1,340	1,345
	2024年	1,351	1,346	1,350	1,344	1,352	1,360	1,360	1,350	1,350	1,352			
	IT・技術系	2020年	1,880	1,825	1,809	1,818	1,839	1,853	1,842	1,844	1,841	1,859	1,901	1,918
		2021年	1,904	1,902	1,907	1,890	1,896	1,918	1,923	1,928	1,920	1,897	1,898	1,900
		2022年	1,891	1,894	1,890	1,900	1,885	1,916	1,941	1,924	1,942	1,946	1,931	1,909
		2023年	1,917	1,916	1,945	1,963	1,961	1,952	1,969	1,990	2,008	2,016	2,000	1,972
	2024年	1,953	1,943	1,942	1,963	1,974	1,955	1,979	1,993	2,014	1,986			
	クリエイティブ系	2020年	1,508	1,488	1,474	1,483	1,486	1,495	1,502	1,501	1,498	1,496	1,519	1,527
		2021年	1,527	1,521	1,530	1,527	1,522	1,523	1,519	1,529	1,529	1,508	1,512	1,500
		2022年	1,501	1,503	1,515	1,527	1,536	1,539	1,534	1,520	1,518	1,526	1,530	1,526
		2023年	1,535	1,543	1,523	1,537	1,541	1,526	1,532	1,539	1,523	1,532	1,540	1,535
	2024年	1,550	1,549	1,541	1,557	1,543	1,527	1,539	1,563	1,582	1,572			
	医療介護・教育系	2020年	1,285	1,314	1,394	1,367	1,300	1,321	1,323	1,305	1,317	1,335	1,316	1,323
		2021年	1,330	1,325	1,359	1,351	1,355	1,348	1,346	1,358	1,374	1,370	1,378	1,367
		2022年	1,397	1,377	1,402	1,361	1,345	1,374	1,361	1,358	1,370	1,365	1,399	1,336
2023年		1,340	1,355	1,352	1,365	1,377	1,368	1,356	1,358	1,366	1,386	1,378	1,379	
2024年	1,393	1,379	1,381	1,379	1,383	1,380	1,385	1,390	1,404	1,427				
全体	2020年	1,360	1,347	1,365	1,381	1,381	1,390	1,389	1,367	1,396	1,388	1,392	1,399	
	2021年	1,396	1,393	1,418	1,407	1,407	1,426	1,415	1,408	1,431	1,418	1,425	1,415	
	2022年	1,408	1,415	1,420	1,420	1,407	1,434	1,433	1,433	1,454	1,453	1,457	1,432	
	2023年	1,434	1,443	1,450	1,446	1,459	1,454	1,450	1,462	1,469	1,472	1,472	1,458	
2024年	1,469	1,465	1,467	1,471	1,477	1,474	1,487	1,480	1,501	1,517				