

2024年9月13日

## ー2024年8月度 アルバイト・パート募集時平均時給調査ー 三大都市圏の8月度平均時給は前年同月より34円増加の1,190円

株式会社リクルート（本社：東京都千代田区、代表取締役社長：北村 吉弘）の調査研究機関『ジョブズリサーチセンター（JBRC）』（<https://jbrc.recruit.co.jp/>）が、2024年8月度の「アルバイト・パート募集時平均時給調査（三大都市圏）」をまとめましたので、ご報告いたします。

### 三大都市圏、販売・サービス系で2カ月連続過去最高額を更新



ジョブズリサーチ  
センター長  
宇佐川 邦子

三大都市圏（首都圏・東海・関西）における8月度のアルバイト・パート募集時平均時給は、前年同月より34円増加の1,190円（増減率+2.9%）でした。職種別に見ると、「販売・サービス系」で2カ月連続過去最高額<sup>\*</sup>を更新、「フード系」と「製造・物流・清掃系」は過去2番目の高さでした（※2018年3月度以降の集計データによる）。

「フード系」では、人材が不足しがちな時間帯の募集を強化するため、7～8時などの勤務に早朝手当を支給する求人や、接客対応ができる外国人の採用を強化するため、必要とする日本語レベルを記載する求人、即戦力となる経験者を採用するために、賃金を上乗せする求人などさまざまな工夫が見られました。特に、アルバイト・パートだからといって一律の時給にするのではなく、個人の能力や経験に合わせて時給設定をする求人が見られるようになりました。個人の能力や経験に応じた募集を行うことは、即戦力が集まりやすくなり、自身の能力や経験が評価されていると自覚できるため、その後の定着にもつながるのではないのでしょうか。10月には最低賃金改定に加え、社会保険の適用拡大も控えています。扶養内で働きたい人が就業調整を行う可能性があり（[2022年10月社会保険適用拡大に関する調査【詳細版】](#)参照）、より人材不足に影響を及ぼすかもしれません。一方で、これを機会に働く時間を増やしたい、できることを増やしたいと考える人もいるため、企業の皆様には、社会保険加入のメリットも適切に伝えつつ、今後期待する役割など将来についても話しながら、従業員が理想の働き方が選択できるよう支援していただきたいと思います。

### ■ 三大都市圏全体（首都圏・東海・関西）…前年同月より34円増加、前月より5円増加

○三大都市圏の平均時給は **1,190円**（前年同月 **1,156円**、前月 **1,185円**） [4P]

- 全体：前年同月より34円増加（増減率+2.9%）、前月より5円増加（同+0.4%）
- 職種別前年同月比：「販売・サービス系」（増減額+43円、増減率+3.8%）など全職種でプラス
- 職種別前月比：「専門職系」（増減額+32円、増減率+2.4%）など4職種でプラス

### ■ 三大都市圏エリア別…前年同月比・前月比、首都圏・東海・関西ともにプラス [7P]

○首都圏の平均時給は **1,226円**（前年同月 **1,196円**、前月 **1,220円**） [8P]

- 全体：前年同月より30円増加（増減率+2.5%）、前月より6円増加（同+0.5%）
- 職種別前年同月比：「販売・サービス系」（増減額+46円、増減率+4.0%）など全職種でプラス
- 職種別前月比：「専門職系」（増減額+22円、増減率+1.6%）など4職種でプラス

○東海の平均時給は **1,121円**（前年同月 **1,074円**、前月 **1,115円**） [9P]

- 全体：前年同月より47円増加（増減率+4.4%）、前月より6円増加（同+0.5%）
- 職種別前年同月比：「専門職系」（増減額+108円、増減率+8.8%）など全職種でプラス
- 職種別前月比：「専門職系」（増減額+46円、増減率+3.6%）など5職種でプラス

○関西の平均時給は **1,151円**（前年同月 **1,120円**、前月 **1,148円**） [10P]

2024年9月13日

- 全体：前年同月より31円増加（増減率+2.8%）、前月より3円増加（同+0.3%）
- 職種別前年同月比：「事務系」（増減額+53円、増減率+4.5%）など全職種でプラス
- 職種別前月比：「専門職系」（増減額+48円、増減率+3.7%）など3職種でプラス

## ■ 調査概要

当社が企画運営する求人メディア『TOWNWORK』『fromA navi』に掲載された求人情報より、「アルバイト・パート」募集の求人情報を抽出し、募集時平均時給を集計した。

※各数値は四捨五入しているため、増減額および率が表記内の数値を集計した結果と一致しない場合がある。

<集計対象件数（全国）>

2024年8月度 53万1,997件

※当該件数は平均時給調査に際して集計した求人件数であり、集計対象とする求人メディアに掲載されている求人の総数ではない。当該件数を用いてその他の月の集計対象件数と単純比較することはできないため注意が必要。

<集計対象期間について>

2024年8月1日（木）～31日（土）

<集計対象職種について> ※集計対象媒体・職種分類を2022年4月度より変更

大分類	小分類
販売・サービス系	レジ
	販売
	アパレル販売
	化粧品販売
	コンビニスタッフ
	ホールスタッフ(パチンコ・遊技場)
	* レジャー施設業務全般
	ホテルフロント
	ホテルスタッフ
	宿泊施設関連(旅館・民宿)
	イベントスタッフ(設営・運営など)
	* チラシ配布、キャンペーンスタッフ
	● カーディーラー
	● 家事支援
● その他(販売)	
● その他(サービス)	
フード系	ホールスタッフ(飲食店)
	調理・コック・板前(見習含む)
	ファストフード
	パン職人・パティシエ
	洗い場・パントリー
	① 食品製造・販売
● その他	
製造・物流・清掃系	組立工
	製造・生産(重工業除く)
	* 物流作業
	● 発送・仕分け・梱包
	* 構内作業・フォークリフト
	ドライバー・配送・デリバリー
	ドライバー(中型・大型・バス・タクシー)
	清掃・洗浄・クリーニング
	警備員・監視員・パーキングスタッフ
	ビルメンテナンス・施設管理
	ガソリンスタンドスタッフ
	● 管理人
	* その他

大分類	小分類
事務系	受付
	一般事務
	電話対応
	コールセンタースタッフ
	データ入力
	医療事務
	* その他
営業系	* 営業
	その他
	看護師
専門職系	* 医療関係従事者
	介護スタッフ
	訪問介護員(ホームヘルパー)
	介護福祉士
	● サービス管理責任者・サービス提供責任者(介護・福祉系)
	* 美容師・理容師
	* 美容系職種
	スポーツインストラクター
	塾講師
	保育士
	● 家庭教師
	● 幼稚園教諭
	● プログラマー・エンジニア
	● その他

その他(非掲載)

※接待のある飲食業の職種は除く

●:新設

\*:名称変更、分類変更

「カラオケボックススタッフ」を「レジャー施設業務全般」に統合  
 「チラシ・パンフレット配布」「キャンペーンスタッフ」を「チラシ配布、キャンペーンスタッフ」に統合  
 販売・サービス系の「その他」を「その他(販売)」「その他(サービス)」に分割  
 「冠婚葬祭スタッフ」を「その他(サービス)」に統合  
 「物流作業」を「物流作業」「発送・仕分け・梱包」に分割  
 「構内作業(フォークリフト等オペレータ)」を「構内作業・フォークリフト」に名称変更  
 「メカニック(修理・整備士)」「品質管理・検査」を「製造・物流・清掃系 その他」に統合  
 「テレフォンポインター」を「営業」に統合  
 「営業アシスタント」「財務・会計・経理系職」は「事務系 その他」に統合  
 「歯科衛生士・歯科技工士」「歯科助手」「医療関係技術者」を「医療関係従事者」に統合、集計対象職種追加  
 「美容師・理容師」に集計対象職種追加  
 「エステ・ネイル・マッサージ」を「美容系職種」に名称変更、集計対象職種追加

①:「食品製造・販売」を製造・物流・清掃系からフード系へ大分類変更

<集計対象媒体について>

『TOWNWORK』:「家の近くで働きたい」「学校の近くで働きたい」など勤務地を重視する読者へ向けた求人メディア。全国で展開。

『fromA navi』:アルバイト・仕事探しの総合求人情報サイト。関東、関西、東海エリアを中心に、北海道・東北、甲信越・北陸、中国・四国、九州・沖縄、リゾートの全8版を展開。

2024年9月13日

## <エリア区分について>

対象媒体に掲載される求人情報記載の所在地に準拠し、以下の通りとした。

- 北海道 : 北海道
- 東北 : 宮城県、青森県、岩手県、秋田県、山形県、福島県
- 北関東 : 栃木県、群馬県、茨城県
- 首都圏 : 東京都、神奈川県、千葉県、埼玉県
- 甲信越・北陸 : 山梨県、長野県、新潟県、石川県、富山県、福井県
- 東海 : 愛知県、三重県、岐阜県、静岡県
- 関西 : 大阪府、兵庫県、京都府、奈良県、滋賀県、和歌山県
- 中国・四国 : 広島県、岡山県、山口県、島根県、鳥取県、香川県、徳島県、愛媛県、高知県
- 九州 : 福岡県、佐賀県、長崎県、熊本県、大分県、宮崎県、鹿児島県、沖縄県

本件に関する  
お問い合わせ先

株式会社リクルート コーポレートコミュニケーション室

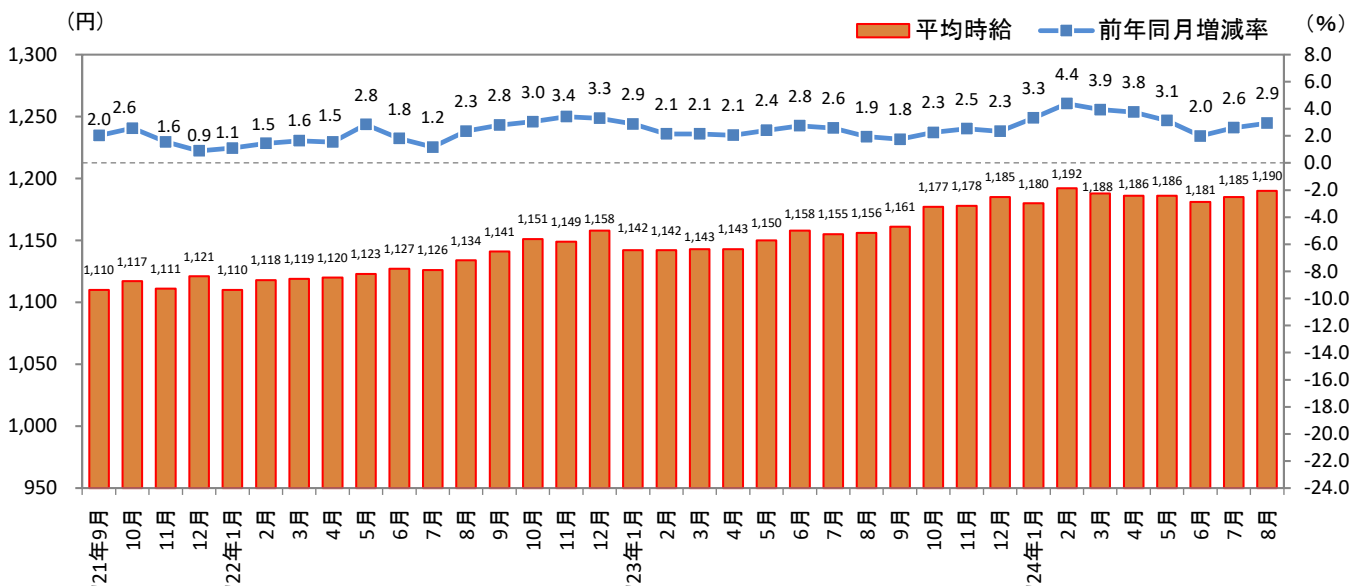
鹿原 美奈 TEL: 080-3025-5491 E-mail: mina\_kabara@r.recruit.co.jp

## <参考：全国エリア別 平均時給>

大分類	平均時給(円)										
	北海道	東北	北関東	首都圏	甲信越・北陸	東海	関西	中国・四国	九州	三大都市圏	全国
販売・サービス系	1,055	997	1,037	1,195	1,043	1,101	1,125	1,010	1,003	1,163	1,118
フード系	1,047	991	1,046	1,191	1,051	1,088	1,102	1,008	1,009	1,150	1,114
製造・物流・清掃系	1,078	1,033	1,085	1,224	1,066	1,123	1,170	1,039	1,049	1,193	1,161
事務系	1,239	1,107	1,065	1,301	1,032	1,146	1,242	1,094	1,147	1,267	1,229
営業系	1,238	1,066	1,067	1,256	1,112	1,148	1,189	1,073	1,097	1,221	1,185
専門職系	1,196	1,234	1,224	1,395	1,275	1,332	1,357	1,304	1,288	1,378	1,354
全体	1,083	1,021	1,065	1,226	1,066	1,121	1,151	1,033	1,041	1,190	1,151

※大分類「その他」は省略。

## 1-1. 三大都市圏（首都圏・東海・関西）平均時給推移



2024年9月13日

## 1-2. 三大都市圏（首都圏・東海・関西）

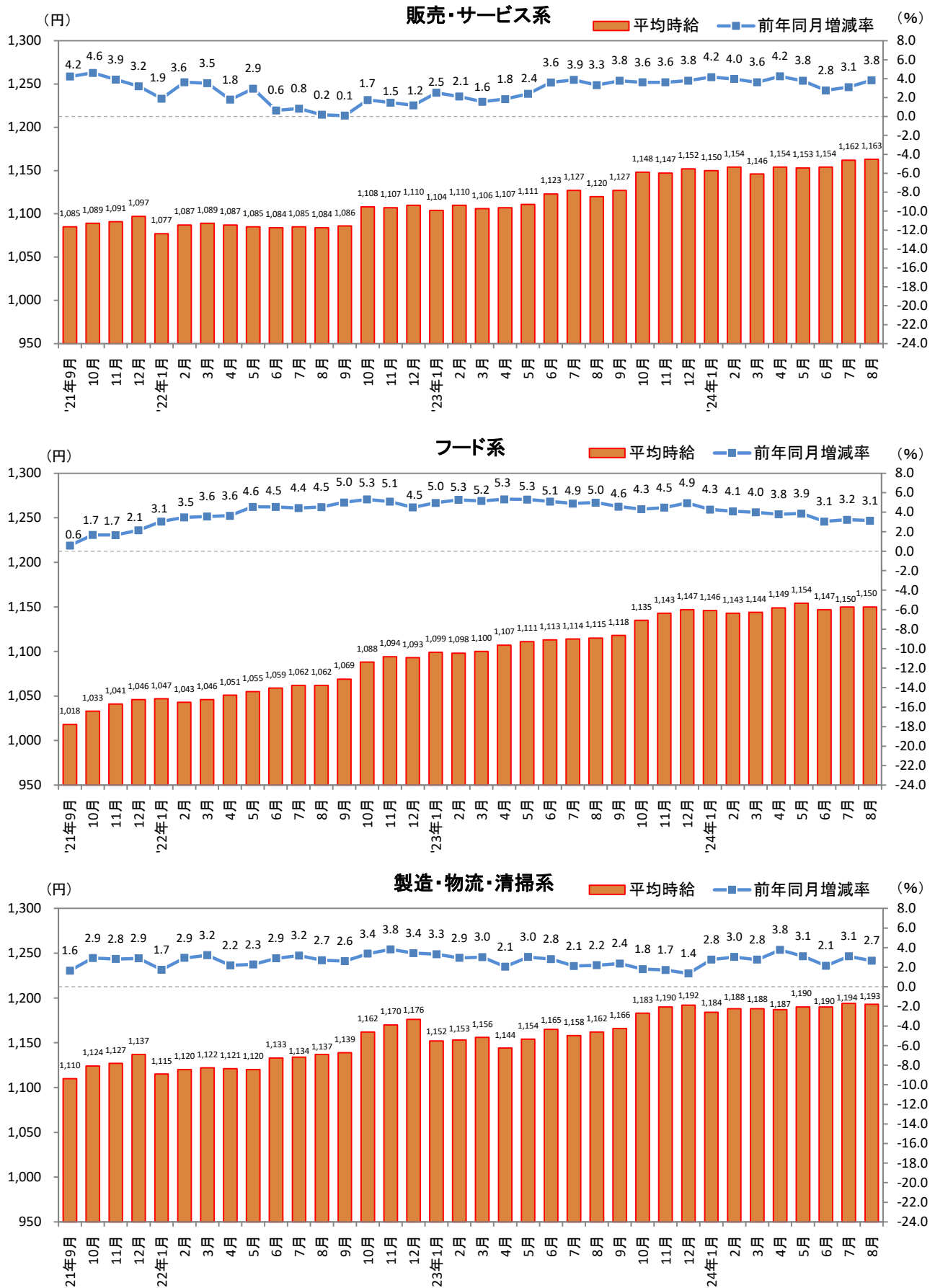
大分類	小分類	今月	前年同月比較(2023年8月)			前月比較(2024年7月)		
		平均時給(円)	平均時給(円)	増減額(円)	増減率	平均時給(円)	増減額(円)	増減率
販売・サービス系	レジ	1,150	1,100	50	4.5%	1,144	6	0.5%
	販売	1,174	1,114	60	5.4%	1,162	12	1.0%
	アパレル販売	1,148	1,089	59	5.4%	1,136	12	1.1%
	化粧品販売	1,112	1,067	45	4.2%	1,136	▲ 24	-2.1%
	コンビニスタッフ	1,088	1,054	34	3.2%	1,088	0	0.0%
	ホールスタッフ(パチンコ・遊技場)	1,309	1,280	29	2.3%	1,301	8	0.6%
	レジャー施設業務全般	1,170	1,139	31	2.7%	1,185	▲ 15	-1.3%
	ホテルフロント	1,239	1,225	14	1.1%	1,231	8	0.6%
	ホテルスタッフ	1,257	1,192	65	5.5%	1,247	10	0.8%
	宿泊施設関連(旅館・民宿)	1,217	1,163	54	4.6%	1,217	0	0.0%
	イベントスタッフ(設営・運営など)	1,314	1,230	84	6.8%	1,324	▲ 10	-0.8%
	チラシ配布、キャンペーンスタッフ	1,299	1,251	48	3.8%	1,305	▲ 6	-0.5%
	カーディーラー	1,147	1,104	43	3.9%	1,150	▲ 3	-0.3%
	家事支援	1,186	1,136	50	4.4%	1,176	10	0.9%
	その他(販売)	1,143	1,112	31	2.8%	1,146	▲ 3	-0.3%
その他(サービス)	1,192	1,161	31	2.7%	1,193	▲ 1	-0.1%	
販売・サービス系 全体	1,163	1,120	43	3.8%	1,162	1	0.1%	
フード系	ホールスタッフ(飲食店)	1,160	1,123	37	3.3%	1,156	4	0.3%
	調理・コック・板前(見習含む)	1,152	1,115	37	3.3%	1,149	3	0.3%
	ファストフード	1,128	1,126	2	0.2%	1,161	▲ 33	-2.8%
	パン職人・パティシエ	1,139	1,089	50	4.6%	1,137	2	0.2%
	洗い場・パントリー	1,115	1,087	28	2.6%	1,119	▲ 4	-0.4%
	食品製造・販売	1,142	1,100	42	3.8%	1,145	▲ 3	-0.3%
	その他	1,138	1,109	29	2.6%	1,141	▲ 3	-0.3%
	フード系 全体	1,150	1,115	35	3.1%	1,150	0	0.0%
製造・物流・清掃系	組立工	1,257	1,221	36	2.9%	1,247	10	0.8%
	製造・生産(重工業除く)	1,312	1,233	79	6.4%	1,301	11	0.8%
	物流作業	1,222	1,177	45	3.8%	1,214	8	0.7%
	発送・仕分け・梱包	1,224	1,176	48	4.1%	1,219	5	0.4%
	構内作業・フォークリフト	1,417	1,373	44	3.2%	1,421	▲ 4	-0.3%
	ドライバー・配送・デリバリー	1,182	1,174	8	0.7%	1,178	4	0.3%
	ドライバー(中型・大型・バス・タクシー)	1,248	1,199	49	4.1%	1,257	▲ 9	-0.7%
	清掃・洗浄・クリーニング	1,170	1,137	33	2.9%	1,175	▲ 5	-0.4%
	警備員・監視員・パーキングスタッフ	1,239	1,185	54	4.6%	1,240	▲ 1	-0.1%
	ビルメンテナンス・施設管理	1,215	1,173	42	3.6%	1,221	▲ 6	-0.5%
	ガソリンスタンドスタッフ	1,120	1,089	31	2.8%	1,121	▲ 1	-0.1%
	管理人	1,171	1,122	49	4.4%	1,166	5	0.4%
	その他	1,234	1,209	25	2.1%	1,226	8	0.7%
製造・物流・清掃系 全体	1,193	1,162	31	2.7%	1,194	▲ 1	-0.1%	
事務系	受付	1,232	1,164	68	5.8%	1,187	45	3.8%
	一般事務	1,253	1,202	51	4.2%	1,256	▲ 3	-0.2%
	電話対応	1,319	1,222	97	7.9%	1,256	63	5.0%
	コールセンタースタッフ	1,397	1,425	▲ 28	-2.0%	1,407	▲ 10	-0.7%
	データ入力	1,298	1,269	29	2.3%	1,283	15	1.2%
	医療事務	1,151	1,103	48	4.4%	1,140	11	1.0%
	その他	1,249	1,206	43	3.6%	1,244	5	0.4%
	事務系 全体	1,267	1,221	46	3.8%	1,249	18	1.4%
	営業系	1,405	1,369	36	2.6%	1,386	19	1.4%
その他	1,170	1,120	50	4.5%	1,163	7	0.6%	
営業系 全体	1,221	1,197	24	2.0%	1,220	1	0.1%	
専門職系	看護師	1,937	1,732	205	11.8%	1,854	83	4.5%
	医療関係従事者	1,336	1,308	28	2.1%	1,376	▲ 40	-2.9%
	介護スタッフ	1,287	1,220	67	5.5%	1,278	9	0.7%
	訪問介護員(ホームヘルパー)	1,383	1,289	94	7.3%	1,324	59	4.5%
	介護福祉士	1,429	1,271	158	12.4%	1,362	67	4.9%
	サービス管理責任者・サービス提供責任者(介護・福祉系)	1,299	1,248	51	4.1%	1,287	12	0.9%
	美容師・理容師	1,204	1,110	94	8.5%	1,193	11	0.9%
	美容系職種	1,169	1,099	70	6.4%	1,200	▲ 31	-2.6%
	スポーツインストラクター	1,222	1,130	92	8.1%	1,212	10	0.8%
	塾講師	1,477	1,534	▲ 57	-3.7%	1,430	47	3.3%
	保育士	1,262	1,192	70	5.9%	1,233	29	2.4%
	家庭教師	1,435	1,402	33	2.4%	1,383	52	3.8%
	幼稚園教諭	1,274	1,202	72	6.0%	1,255	19	1.5%
	プログラマー・エンジニア	1,237	1,203	34	2.8%	1,188	49	4.1%
	その他	1,244	1,205	39	3.2%	1,232	12	1.0%
専門職系 全体	1,378	1,333	45	3.4%	1,346	32	2.4%	
<b>三大都市圏 全体</b>	<b>1,190</b>	<b>1,156</b>	<b>34</b>	<b>2.9%</b>	<b>1,185</b>	<b>5</b>	<b>0.4%</b>	

※大分類の「その他」は省略。

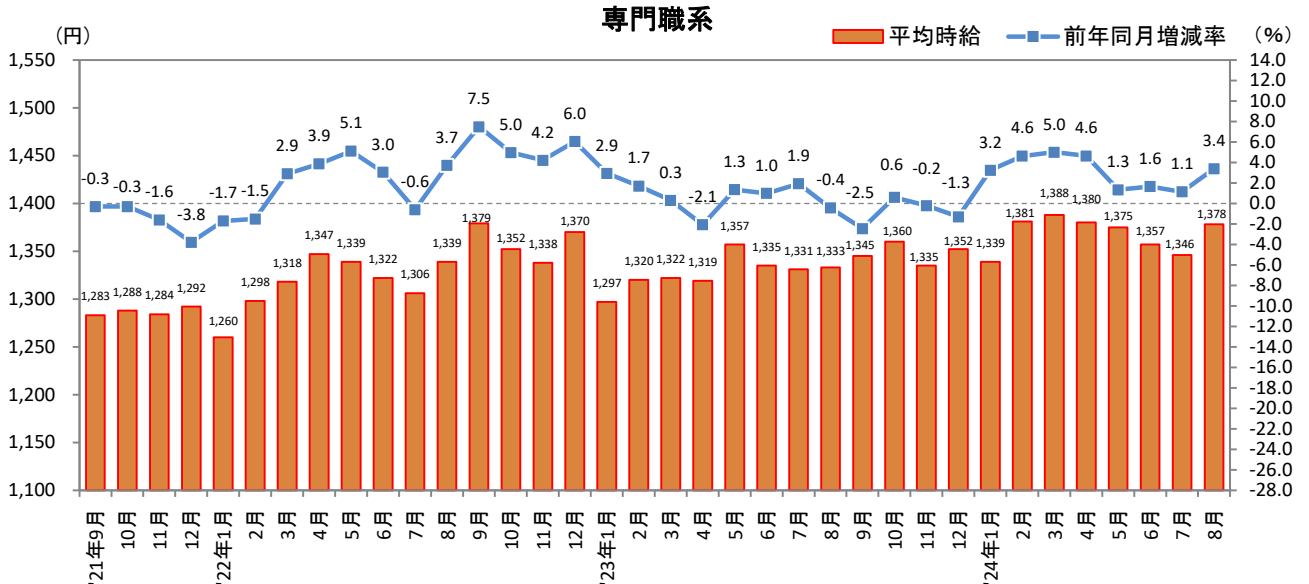
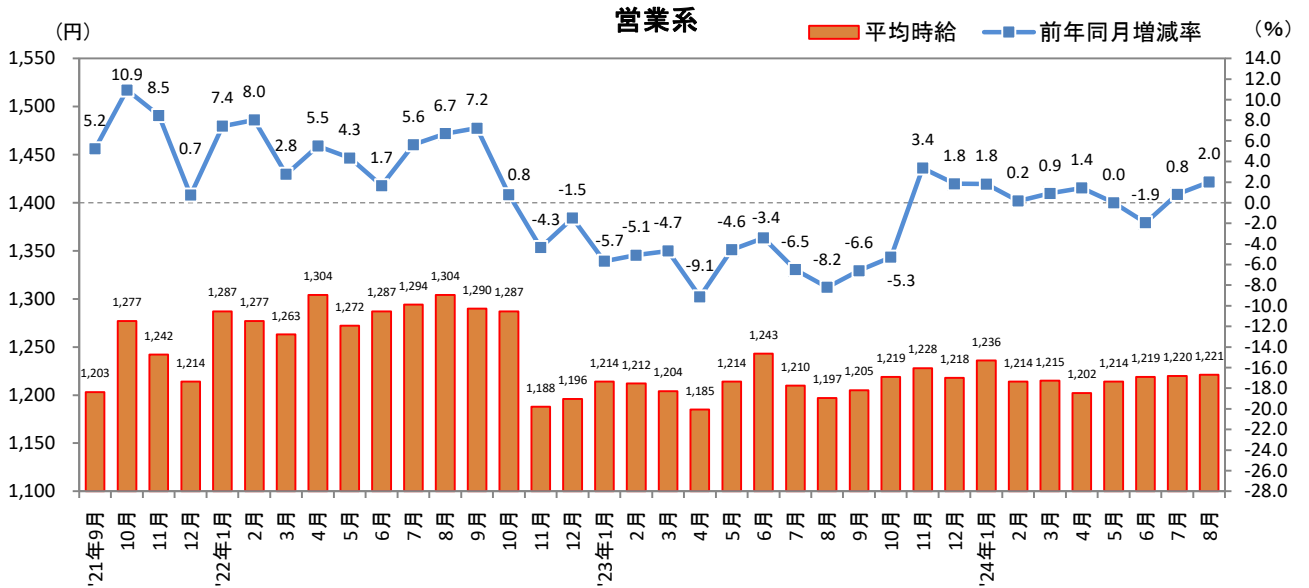
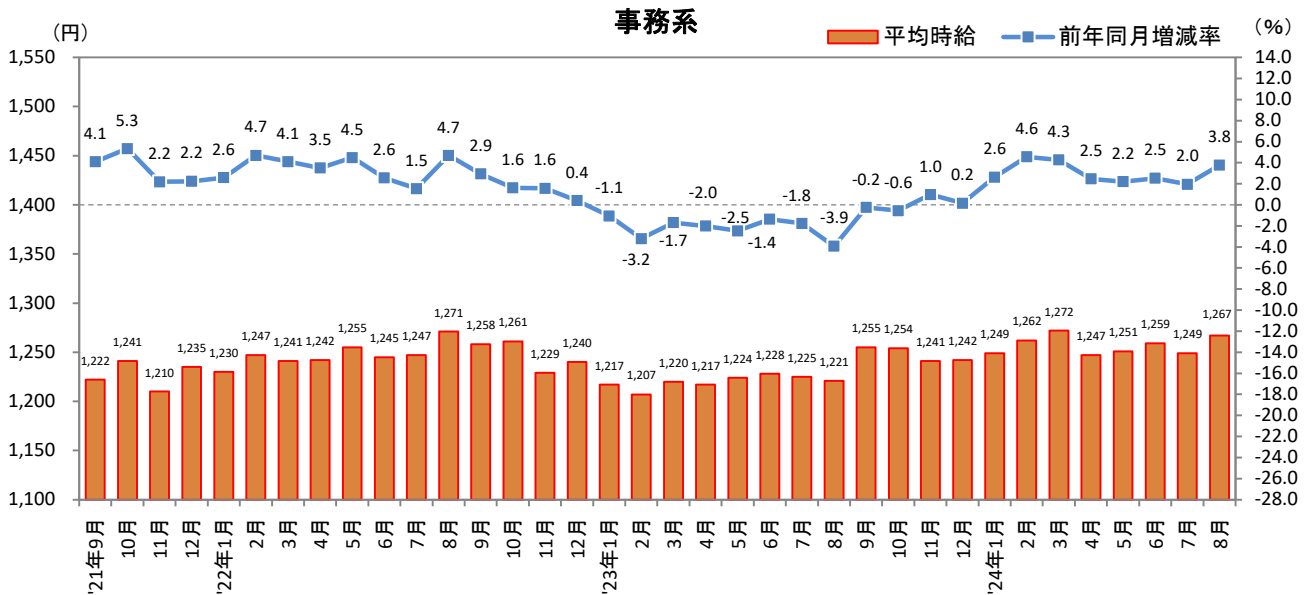
※各数値は四捨五入しているため、増減額および率が表記内の数値を集計した結果と一致しない場合がある。

2024年9月13日

## 1-3. 三大都市圏（首都圏・東海・関西）職種別 平均時給推移



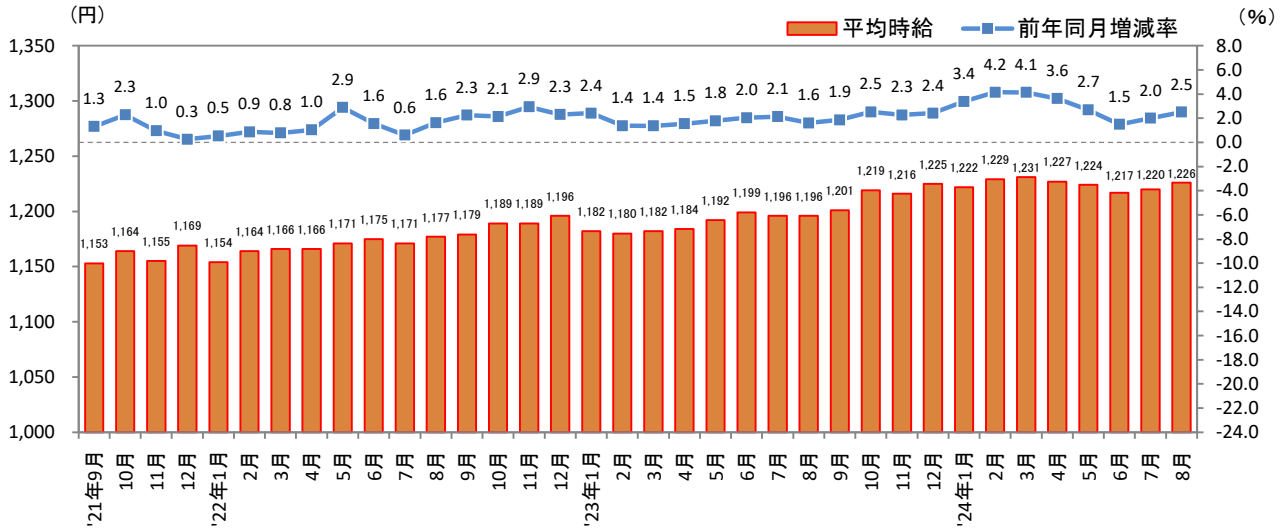
## 1-3. 三大都市圏（首都圏・東海・関西）職種別 平均時給推移（続き）



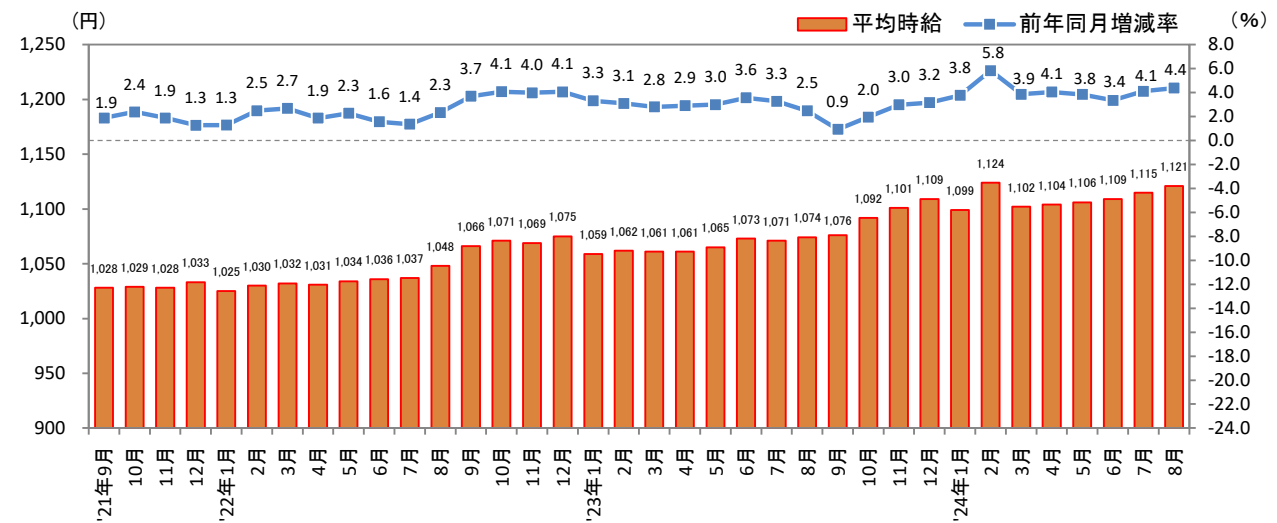
2024年9月13日

## 2-1. 三大都市圏エリア別 平均時給推移

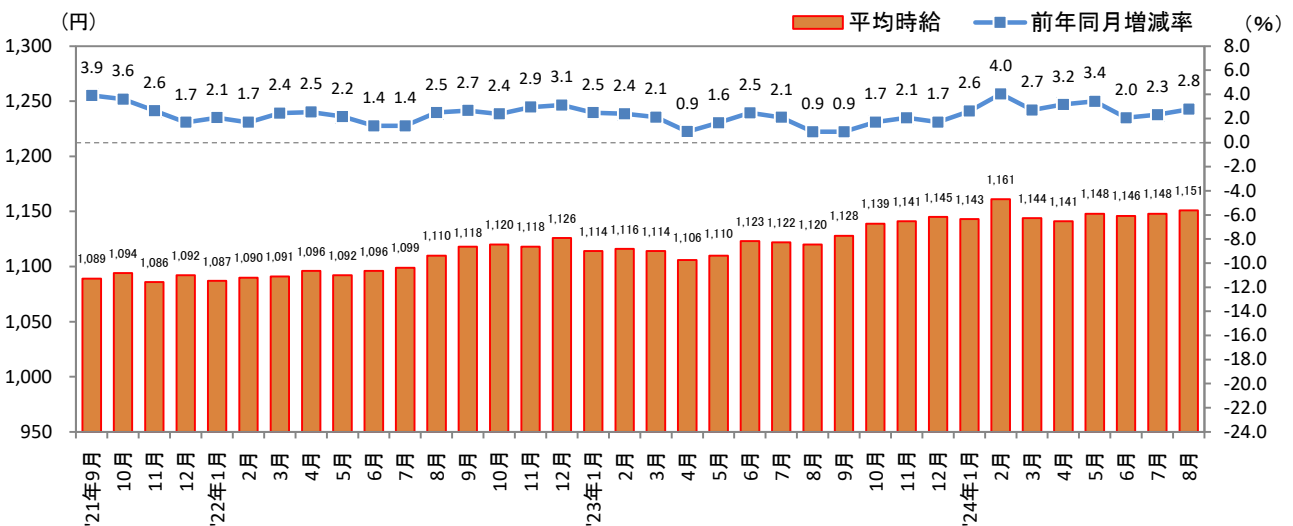
### ■首都圏（東京都、神奈川県、千葉県、埼玉県）



### ■東海（愛知県、三重県、岐阜県、静岡県）



### ■関西（大阪府、兵庫県、京都府、奈良県、滋賀県、和歌山県）



# Press Release

2024年9月13日

## 2-2. 首都圏（東京都、神奈川県、千葉県、埼玉県）

大分類	小分類	今月	前年同月比較(2023年8月)			前月比較(2024年7月)		
		平均時給 (円)	平均時給 (円)	増減額 (円)	増減率	平均時給 (円)	増減額 (円)	増減率
販売・サービス系	レジ	1,182	1,131	51	4.5%	1,181	1	0.1%
	販売	1,206	1,142	64	5.6%	1,191	15	1.3%
	アパレル販売	1,189	1,113	76	6.8%	1,179	10	0.8%
	化粧品販売	1,159	1,109	50	4.5%	1,195	▲ 36	-3.0%
	コンビニスタッフ	1,119	1,087	32	2.9%	1,119	0	0.0%
	ホールスタッフ(パチンコ・遊技場)	1,344	1,297	47	3.6%	1,324	20	1.5%
	レジャー施設業務全般	1,207	1,168	39	3.3%	1,227	▲ 20	-1.6%
	ホテルフロント	1,274	1,262	12	1.0%	1,260	14	1.1%
	ホテルスタッフ	1,330	1,269	61	4.8%	1,299	31	2.4%
	宿泊施設関連(旅館・民宿)	1,260	1,237	23	1.9%	1,260	0	0.0%
	イベントスタッフ(設営・運営など)	1,375	1,275	100	7.8%	1,383	▲ 8	-0.6%
	チラシ配布、キャンペーンスタッフ	1,287	1,283	4	0.3%	1,312	▲ 25	-1.9%
	カーディーラー	1,175	1,123	52	4.6%	1,180	▲ 5	-0.4%
	家事支援	1,220	1,172	48	4.1%	1,213	7	0.6%
	その他(販売)	1,173	1,141	32	2.8%	1,177	▲ 4	-0.3%
その他(サービス)	1,225	1,202	23	1.9%	1,228	▲ 3	-0.2%	
販売・サービス系 全体	1,195	1,149	46	4.0%	1,196	▲ 1	-0.1%	
フード系	ホールスタッフ(飲食店)	1,202	1,167	35	3.0%	1,191	11	0.9%
	調理・コック・板前(見習含む)	1,192	1,157	35	3.0%	1,187	5	0.4%
	ファストフード	1,173	1,167	6	0.5%	1,204	▲ 31	-2.6%
	パン職人・パティシエ	1,173	1,113	60	5.4%	1,173	0	0.0%
	洗い場・パントリー	1,163	1,139	24	2.1%	1,169	▲ 6	-0.5%
	食品製造・販売	1,174	1,132	42	3.7%	1,180	▲ 6	-0.5%
	その他	1,184	1,147	37	3.2%	1,184	0	0.0%
	フード系 全体	1,191	1,157	34	2.9%	1,188	3	0.3%
製造・物流・清掃系	組立工	1,253	1,267	▲ 14	-1.1%	1,243	10	0.8%
	製造・生産(重工業除く)	1,338	1,306	32	2.5%	1,334	4	0.3%
	物流作業	1,246	1,219	27	2.2%	1,241	5	0.4%
	発送・仕分け・梱包	1,255	1,211	44	3.6%	1,248	7	0.6%
	構内作業・フォークリフト	1,439	1,405	34	2.4%	1,430	9	0.6%
	ドライバー・配送・デリバリー	1,213	1,205	8	0.7%	1,211	2	0.2%
	ドライバー(中型・大型・バス・タクシー)	1,289	1,233	56	4.5%	1,295	▲ 6	-0.5%
	清掃・洗浄・クリーニング	1,203	1,176	27	2.3%	1,210	▲ 7	-0.6%
	警備員・監視員・パーキングスタッフ	1,278	1,225	53	4.3%	1,278	0	0.0%
	ビルメンテナンス・施設管理	1,246	1,206	40	3.3%	1,251	▲ 5	-0.4%
	ガソリンスタンドスタッフ	1,178	1,142	36	3.2%	1,179	▲ 1	-0.1%
	管理人	1,201	1,157	44	3.8%	1,201	0	0.0%
	その他	1,255	1,254	1	0.1%	1,246	9	0.7%
	製造・物流・清掃系 全体	1,224	1,199	25	2.1%	1,226	▲ 2	-0.2%
事務系	受付	1,288	1,220	68	5.6%	1,225	63	5.1%
	一般事務	1,279	1,253	26	2.1%	1,286	▲ 7	-0.5%
	電話対応	1,371	1,290	81	6.3%	1,306	65	5.0%
	コールセンタースタッフ	1,425	1,451	▲ 26	-1.8%	1,440	▲ 15	-1.0%
	データ入力	1,323	1,303	20	1.5%	1,311	12	0.9%
	医療事務	1,190	1,160	30	2.6%	1,176	14	1.2%
	その他	1,275	1,277	▲ 2	-0.2%	1,270	5	0.4%
	事務系 全体	1,301	1,278	23	1.8%	1,283	18	1.4%
営業系	営業	1,447	1,421	26	1.8%	1,415	32	2.3%
	その他	1,199	1,155	44	3.8%	1,197	2	0.2%
	営業系 全体	1,256	1,242	14	1.1%	1,253	3	0.2%
専門職系	看護師	2,051	1,792	259	14.5%	1,973	78	4.0%
	医療関係従事者	1,352	1,319	33	2.5%	1,396	▲ 44	-3.2%
	介護スタッフ	1,299	1,254	45	3.6%	1,305	▲ 6	-0.5%
	訪問介護員(ホームヘルパー)	1,409	1,295	114	8.8%	1,383	26	1.9%
	介護福祉士	1,431	1,286	145	11.3%	1,391	40	2.9%
	サービス管理責任者・サービス提供責任者(介護・福祉系)	1,316	1,271	45	3.5%	1,310	6	0.5%
	美容師・理容師	1,203	1,133	70	6.2%	1,203	0	0.0%
	美容系職種	1,228	1,157	71	6.1%	1,235	▲ 7	-0.6%
	スポーツインストラクター	1,246	1,148	98	8.5%	1,242	4	0.3%
	塾講師	1,479	1,568	▲ 89	-5.7%	1,446	33	2.3%
	保育士	1,287	1,234	53	4.3%	1,262	25	2.0%
	家庭教師	1,483	1,439	44	3.1%	1,389	94	6.8%
	幼稚園教諭	1,303	1,250	53	4.2%	1,283	20	1.6%
	プログラマー・エンジニア	1,249	1,248	1	0.1%	1,218	31	2.5%
	その他	1,281	1,257	24	1.9%	1,273	8	0.6%
専門職系 全体	1,395	1,370	25	1.8%	1,373	22	1.6%	
<b>首都圏 全体</b>	<b>1,226</b>	<b>1,196</b>	<b>30</b>	<b>2.5%</b>	<b>1,220</b>	<b>6</b>	<b>0.5%</b>	

※大分類の「その他」は省略。

※各数値は四捨五入しているため、増減額および率が表記内の数値を集計した結果と一致しない場合がある。



2024年9月13日

## 2-3. 東海（愛知県、三重県、岐阜県、静岡県）

大分類	小分類	今月	前年同月比較(2023年8月)			前月比較(2024年7月)		
		平均時給(円)	平均時給(円)	増減額(円)	増減率	平均時給(円)	増減額(円)	増減率
販売・サービス系	レジ	1,073	1,028	45	4.4%	1,062	11	1.0%
	販売	1,109	1,060	49	4.6%	1,107	2	0.2%
	アパレル販売	1,095	1,064	31	2.9%	1,097	▲ 2	-0.2%
	化粧品販売	1,037	991	46	4.6%	1,055	▲ 18	-1.7%
	コンビニスタッフ	1,034	993	41	4.1%	1,037	▲ 3	-0.3%
	ホールスタッフ(パチンコ・遊技場)	1,301	1,266	35	2.8%	1,286	15	1.2%
	レジャー施設業務全般	1,116	1,106	10	0.9%	1,124	▲ 8	-0.7%
	ホテルフロント	1,179	1,143	36	3.1%	1,164	15	1.3%
	ホテルスタッフ	1,119	1,066	53	5.0%	1,117	2	0.2%
	宿泊施設関連(旅館・民宿)	1,160	1,121	39	3.5%	1,165	▲ 5	-0.4%
	イベントスタッフ(設営・運営など)	1,199	1,138	61	5.4%	1,175	24	2.0%
	チラシ配布、キャンペーンスタッフ	1,236	1,186	50	4.2%	1,245	▲ 9	-0.7%
	カーディーラー	1,081	1,048	33	3.1%	1,094	▲ 13	-1.2%
	家事支援	1,136	1,074	62	5.8%	1,122	14	1.2%
	その他(販売)	1,077	1,044	33	3.2%	1,087	▲ 10	-0.9%
その他(サービス)	1,128	1,076	52	4.8%	1,115	13	1.2%	
販売・サービス系 全体	1,101	1,060	41	3.9%	1,099	2	0.2%	
フード系	ホールスタッフ(飲食店)	1,098	1,052	46	4.4%	1,096	2	0.2%
	調理・コック・板前(見習含む)	1,092	1,045	47	4.5%	1,089	3	0.3%
	ファストフード	1,072	1,075	▲ 3	-0.3%	1,109	▲ 37	-3.3%
	パン職人・パティシエ	1,060	1,017	43	4.2%	1,063	▲ 3	-0.3%
	洗い場・パントリー	1,063	1,023	40	3.9%	1,058	5	0.5%
	食品製造・販売	1,062	1,022	40	3.9%	1,060	2	0.2%
	その他	1,095	1,039	56	5.4%	1,084	11	1.0%
	フード系 全体	1,088	1,045	43	4.1%	1,088	0	0.0%
製造・物流・清掃系	組立工	1,207	1,119	88	7.9%	1,203	4	0.3%
	製造・生産(重工業除く)	1,183	1,124	59	5.2%	1,180	3	0.3%
	物流作業	1,162	1,091	71	6.5%	1,155	7	0.6%
	発送・仕分け・梱包	1,146	1,097	49	4.5%	1,154	▲ 8	-0.7%
	構内作業・フォークリフト	1,366	1,294	72	5.6%	1,353	13	1.0%
	ドライバー・配送・デリバリー	1,105	1,098	7	0.6%	1,098	7	0.6%
	ドライバー(中型・大型・バス・タクシー)	1,183	1,123	60	5.3%	1,186	▲ 3	-0.3%
	清掃・洗浄・クリーニング	1,098	1,051	47	4.5%	1,094	4	0.4%
	警備員・監視員・パーキングスタッフ	1,110	1,072	38	3.5%	1,103	7	0.6%
	ビルメンテナンス・施設管理	1,091	1,032	59	5.7%	1,070	21	2.0%
	ガソリンスタンドスタッフ	1,055	1,028	27	2.6%	1,056	▲ 1	-0.1%
	管理人	1,128	1,060	68	6.4%	1,119	9	0.8%
	その他	1,204	1,122	82	7.3%	1,200	4	0.3%
製造・物流・清掃系 全体	1,123	1,080	43	4.0%	1,122	1	0.1%	
事務系	受付	1,129	1,052	77	7.3%	1,127	2	0.2%
	一般事務	1,156	1,081	75	6.9%	1,147	9	0.8%
	電話対応	1,157	1,082	75	6.9%	1,132	25	2.2%
	コールセンタースタッフ	1,303	1,303	0	0.0%	1,281	22	1.7%
	データ入力	1,128	1,083	45	4.2%	1,167	▲ 39	-3.3%
	医療事務	1,048	1,007	41	4.1%	1,052	▲ 4	-0.4%
	その他	1,146	1,078	68	6.3%	1,136	10	0.9%
	事務系 全体	1,146	1,077	69	6.4%	1,138	8	0.7%
	営業系	営業	1,256	1,167	89	7.6%	1,254	2
その他		1,129	1,061	68	6.4%	1,120	9	0.8%
営業系 全体		1,148	1,086	62	5.7%	1,145	3	0.3%
専門職系	看護師	1,666	1,549	117	7.6%	1,612	54	3.3%
	医療関係従事者	1,376	1,305	71	5.4%	1,447	▲ 71	-4.9%
	介護スタッフ	1,284	1,131	153	13.5%	1,223	61	5.0%
	訪問介護員(ホームヘルパー)	1,231	1,190	41	3.4%	1,198	33	2.8%
	介護福祉士	1,431	1,123	308	27.4%	1,281	150	11.7%
	サービス管理責任者・サービス提供責任者(介護・福祉系)	1,376	1,270	106	8.3%	1,336	40	3.0%
	美容師・理容師	-	1,079	-	-	-	-	-
	美容系職種	1,142	1,017	125	12.3%	1,157	▲ 15	-1.3%
	スポーツインストラクター	1,137	1,071	66	6.2%	1,142	▲ 5	-0.4%
	塾講師	1,385	1,393	▲ 8	-0.6%	1,336	49	3.7%
	保育士	1,126	1,094	32	2.9%	1,150	▲ 24	-2.1%
	家庭教師	1,329	1,338	▲ 9	-0.7%	1,351	▲ 22	-1.6%
	幼稚園教諭	1,119	1,103	16	1.5%	1,199	▲ 80	-6.7%
	プログラマー・エンジニア	1,144	1,082	62	5.7%	1,128	16	1.4%
	その他	1,210	1,114	96	8.6%	1,169	41	3.5%
	専門職系 全体	1,332	1,224	108	8.8%	1,286	46	3.6%
<b>東海 全体</b>	<b>1,121</b>	<b>1,074</b>	<b>47</b>	<b>4.4%</b>	<b>1,115</b>	<b>6</b>	<b>0.5%</b>	

※大分類の「その他」は省略。

※-：集計対象件数30件未満

※各数値は四捨五入しているため、増減額および率が表記内の数値を集計した結果と一致しない場合がある。

2024年9月13日

## 2-4. 関西（大阪府、兵庫県、京都府、奈良県、滋賀県、和歌山県）

大分類	小分類	今月	前年同月比較(2023年8月)			前月比較(2024年7月)		
		平均時給(円)	平均時給(円)	増減額(円)	増減率	平均時給(円)	増減額(円)	増減率
販売・サービス系	レジ	1,105	1,069	36	3.4%	1,099	6	0.5%
	販売	1,113	1,072	41	3.8%	1,114	▲ 1	-0.1%
	アパレル販売	1,121	1,064	57	5.4%	1,103	18	1.6%
	化粧品販売	1,062	1,030	32	3.1%	1,068	▲ 6	-0.6%
	コンビニスタッフ	1,049	1,016	33	3.2%	1,050	▲ 1	-0.1%
	ホールスタッフ(パチンコ・遊技場)	1,289	1,273	16	1.3%	1,287	2	0.2%
	レジャー施設業務全般	1,133	1,091	42	3.8%	1,136	▲ 3	-0.3%
	ホテルフロント	1,178	1,181	▲ 3	-0.3%	1,196	▲ 18	-1.5%
	ホテルスタッフ	1,231	1,159	72	6.2%	1,231	0	0.0%
	宿泊施設関連(旅館・民宿)	1,212	1,106	106	9.6%	1,223	▲ 11	-0.9%
	イベントスタッフ(設営・運営など)	1,234	1,197	37	3.1%	1,240	▲ 6	-0.5%
	チラシ配布、キャンペーンスタッフ	1,348	1,248	100	8.0%	1,322	26	2.0%
	カーディーラー	1,120	1,109	11	1.0%	1,120	0	0.0%
	家事支援	1,145	1,106	39	3.5%	1,133	12	1.1%
	その他(販売)	1,118	1,105	13	1.2%	1,122	▲ 4	-0.4%
その他(サービス)	1,151	1,142	9	0.8%	1,160	▲ 9	-0.8%	
販売・サービス系 全体	1,125	1,095	30	2.7%	1,125	0	0.0%	
フード系	ホールスタッフ(飲食店)	1,106	1,072	34	3.2%	1,106	0	0.0%
	調理・コック・板前(見習含む)	1,100	1,066	34	3.2%	1,097	3	0.3%
	ファストフード	1,082	1,070	12	1.1%	1,106	▲ 24	-2.2%
	パン職人・パティシエ	1,115	1,074	41	3.8%	1,105	10	0.9%
	洗い場・パントリー	1,078	1,043	35	3.4%	1,080	▲ 2	-0.2%
	食品製造・販売	1,117	1,071	46	4.3%	1,109	8	0.7%
	その他	1,096	1,081	15	1.4%	1,096	0	0.0%
	フード系 全体	1,102	1,069	33	3.1%	1,102	0	0.0%
製造・物流・清掃系	組立工	1,286	1,219	67	5.5%	1,276	10	0.8%
	製造・生産(重工業除く)	1,318	1,218	100	8.2%	1,296	22	1.7%
	物流作業	1,213	1,151	62	5.4%	1,201	12	1.0%
	発送・仕分け・梱包	1,218	1,156	62	5.4%	1,206	12	1.0%
	構内作業・フォークリフト	1,418	1,367	51	3.7%	1,438	▲ 20	-1.4%
	ドライバー・配送・デリバリー	1,160	1,145	15	1.3%	1,148	12	1.0%
	ドライバー(中型・大型・バス・タクシー)	1,204	1,217	▲ 13	-1.1%	1,224	▲ 20	-1.6%
	清掃・洗浄・クリーニング	1,130	1,096	34	3.1%	1,132	▲ 2	-0.2%
	警備員・監視員・パーキングスタッフ	1,148	1,101	47	4.3%	1,146	2	0.2%
	ビルメンテナンス・施設管理	1,125	1,093	32	2.9%	1,122	3	0.3%
	ガソリンスタンドスタッフ	1,069	1,051	18	1.7%	1,070	▲ 1	-0.1%
	管理人	1,128	1,099	29	2.6%	1,117	11	1.0%
	その他	1,213	1,199	14	1.2%	1,209	4	0.3%
製造・物流・清掃系 全体	1,170	1,133	37	3.3%	1,167	3	0.3%	
事務系	受付	1,135	1,108	27	2.4%	1,145	▲ 10	-0.9%
	一般事務	1,234	1,165	69	5.9%	1,231	3	0.2%
	電話対応	1,256	1,176	80	6.8%	1,202	54	4.5%
	コールセンタースタッフ	1,373	1,394	▲ 21	-1.5%	1,377	▲ 4	-0.3%
	データ入力	1,291	1,266	25	2.0%	1,277	14	1.1%
	医療事務	1,115	1,071	44	4.1%	1,111	4	0.4%
	その他	1,254	1,181	73	6.2%	1,258	▲ 4	-0.3%
	事務系 全体	1,242	1,189	53	4.5%	1,231	11	0.9%
営業系	営業	1,374	1,369	5	0.4%	1,391	▲ 17	-1.2%
	その他	1,131	1,101	30	2.7%	1,120	11	1.0%
	営業系 全体	1,189	1,187	2	0.2%	1,202	▲ 13	-1.1%
専門職系	看護師	1,882	1,717	165	9.6%	1,703	179	10.5%
	医療関係従事者	1,262	1,271	▲ 9	-0.7%	1,281	▲ 19	-1.5%
	介護スタッフ	1,258	1,198	60	5.0%	1,250	8	0.6%
	訪問介護員(ホームヘルパー)	1,424	1,351	73	5.4%	1,314	110	8.4%
	介護福祉士	1,424	1,356	68	5.0%	1,352	72	5.3%
	サービス管理責任者・サービス提供責任者(介護・福祉系)	1,191	1,142	49	4.3%	1,192	▲ 1	-0.1%
	美容師・理容師	1,189	1,077	112	10.4%	1,144	45	3.9%
	美容系職種	1,095	1,104	▲ 9	-0.8%	1,134	▲ 39	-3.4%
	スポーツインストラクター	1,156	1,054	102	9.7%	1,151	5	0.4%
	塾講師	1,541	1,517	24	1.6%	1,441	100	6.9%
	保育士	1,178	1,116	62	5.6%	1,168	10	0.9%
	家庭教師	1,363	1,340	23	1.7%	1,391	▲ 28	-2.0%
	幼稚園教諭	1,179	1,132	47	4.2%	1,173	6	0.5%
	プログラマー・エンジニア	1,272	1,178	94	8.0%	1,171	101	8.6%
	その他	1,156	1,160	▲ 4	-0.3%	1,163	▲ 7	-0.6%
専門職系 全体	1,357	1,302	55	4.2%	1,309	48	3.7%	
<b>関西 全体</b>	<b>1,151</b>	<b>1,120</b>	<b>31</b>	<b>2.8%</b>	<b>1,148</b>	<b>3</b>	<b>0.3%</b>	

※大分類の「その他」は省略。

※各数値は四捨五入しているため、増減額および率が表記内の数値を集計した結果と一致しない場合がある。