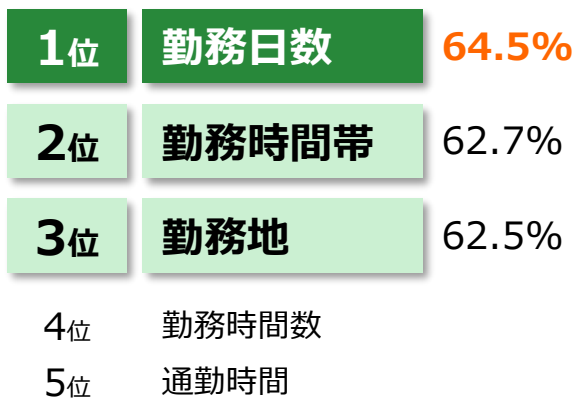


求職者の動向・意識調査 2023

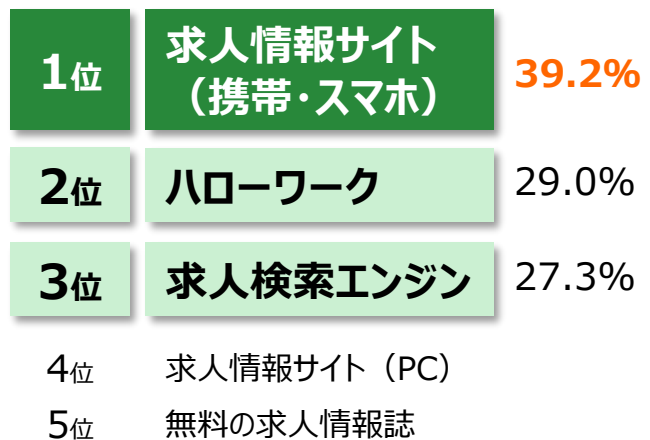
アルバイト・パートの仕事探しトピックス

株式会社リクルートの調査研究機関「ジョブズリサーチセンター」では、求職者の仕事探しの方法や希望条件などを調査するため隔年で「求職者の動向・意識調査」を実施しています。本レポートでは2023年11月にリリースした基本報告書をもとに、アルバイト・パートの仕事を探した人の特徴や2019・21年との変化をまとめました。

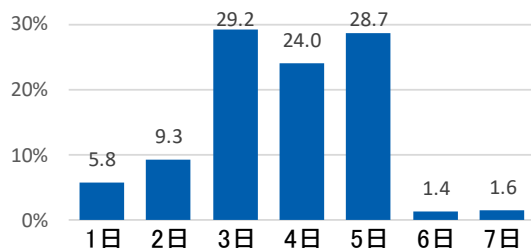
● 仕事を探した時の重視点（絶対条件）



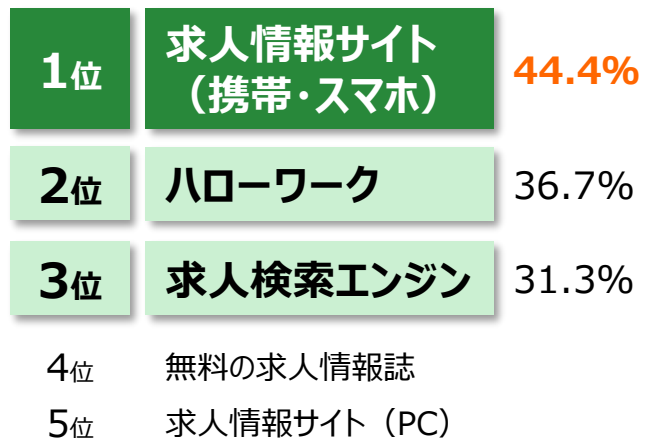
● 利用した求人情報源



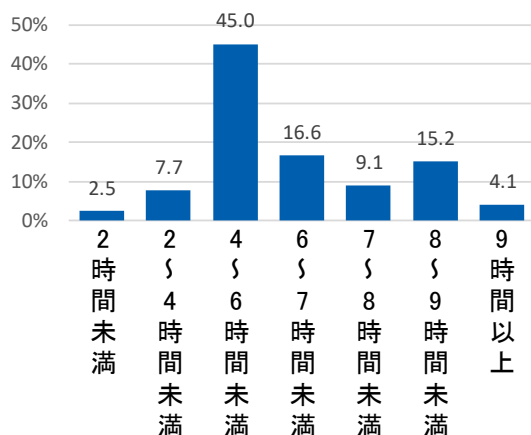
● 探した仕事の勤務日数（週あたり）



● 今後利用したい求人情報源



● 探した仕事の勤務時間（1日あたり）



レポートのポイント	1
目次、調査概要	2
回答者プロフィール	3
仕事を探した時の重視点（絶対条件）	4
探した仕事の業種	5
探した仕事の職種（大分類）	6
探した仕事の勤務日数（週あたり）	7
探した仕事の勤務時間（1日あたり）	7
探した仕事の通勤時間	8
利用した求人情報源	9
今後利用したい求人情報源	10

基本報告書は[こちら](#)からご覧いただけます。

※「求職者の動向・意識調査 2023」では2022年9月～2023年8月におこなった仕事探しについて聴取しています。

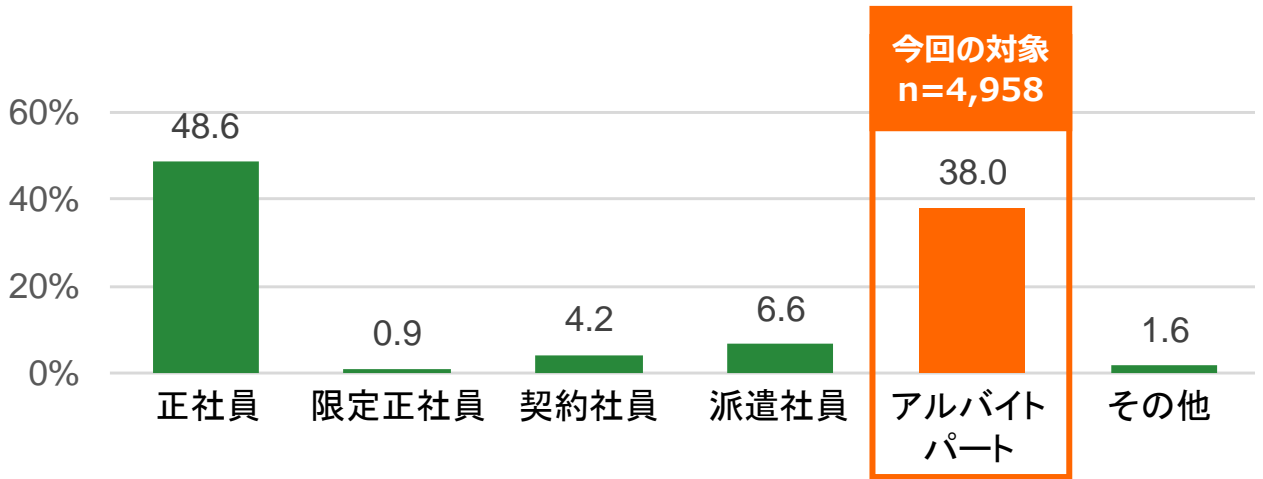
調査概要

調査名	求職者の動向・意識調査 2023
調査目的	労働市場における求職者の就業実態および意識を明らかにする。また、未就業者の求職実態および意識を明らかにする。
調査手法	インターネット調査
対象者条件	<ul style="list-style-type: none"> 全国15～69歳の男女 最近1年間（2022年9月～2023年8月）に仕事探し経験あり（新卒以外） 現在および仕事探し当時の職業がアルバイト・パート、契約社員、派遣社員、正社員、専業主婦/主夫、無職・定年退職のいずれか
調査期間	2023年9月12日（火）～9月19日（火）
有効回答数	13,038人（ウエイトバック集計） ※本レポートでは、もっとも探していた就業形態がアルバイト・パートだった4,958人を分析対象とした

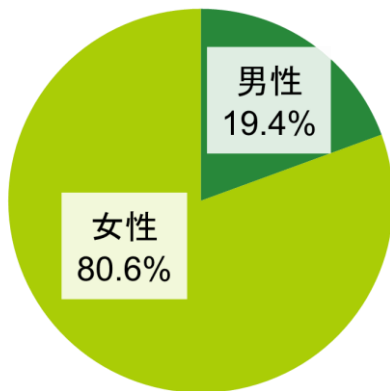
※ウエイトバック集計をおこなったため、数表内の回答者数とその内訳の合計が合わないことなどがある。ウエイトバック集計とは、調査で回収されたデータを母集団の構成比に合わせて、データに重み付けをして集計すること。今回は性別・年代・就業形態によるウエイトバック集計を行った。

※グラフと数表は、集計結果の小数点第2位を四捨五入して表示している。

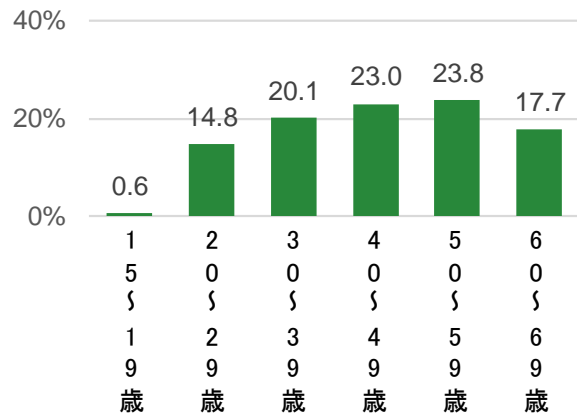
- 最近1年間（2022年9月～2023年8月）の仕事探して、もっとも探していた就業形態をお答えください。（単一回答）【対象：全員（n=13,038）】



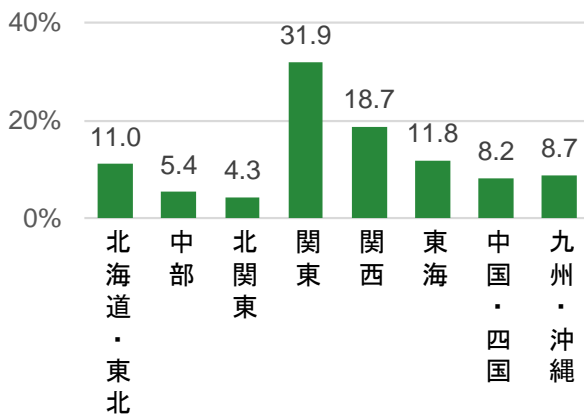
● 性別



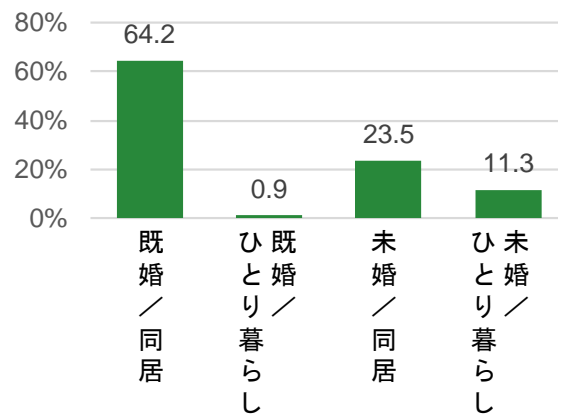
● 年齢



● 居住地



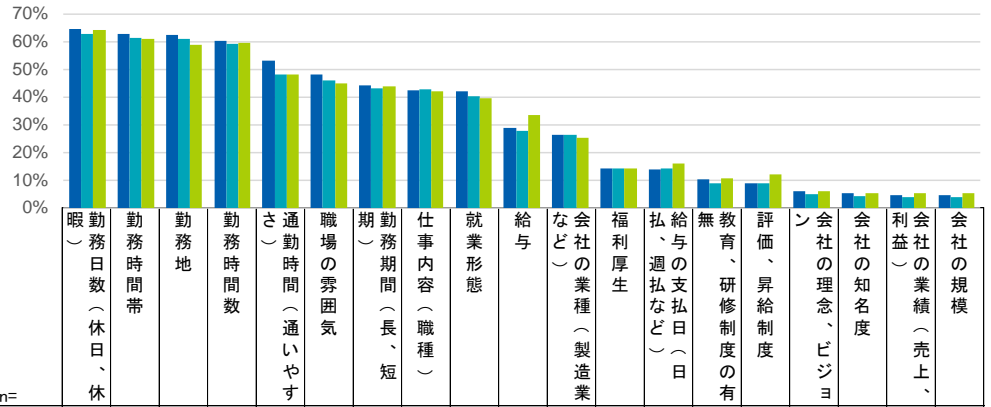
● 婚姻状況と同居家族



仕事を探した時の重視点（絶対条件）

仕事探しにおける絶対条件では、過去調査から変わらず「勤務日数」64.5%、「勤務時間帯」62.7%といった働き方関連が上位。特に同居（小学生までの子どもあり）でその傾向が強く、「勤務時間数」も全体を上回る。「仕事内容」「給与」は男女とも15～29歳の若いほど重視している。

Q. 仕事探しをしていたとき、下記の項目についてどのくらい重視していましたか。（単一回答「絶対条件だった」「他の条件がよければ我慢した」「もともと関心がなかった」のうち「絶対条件だった」を選択した人の割合）【対象者：全員】



		n=	勤務日数（休日、休業）	勤務時間帯	勤務地	勤務時間数	通勤時間（通いやすさ）	職場の雰囲気	勤務期間（長、短期）	仕事内容（職種）	就業形態	給与	会社の業種（製造業など）	福利厚生	給与、週払日（日給、週給など）	無教育、研修制度の有	評価、昇給制度	会社の理念、ビジョン	会社の知名度	会社の業績（売上、利益）	会社の規模
■ 2023年		4,958	64.5	62.7	62.5	60.4	53.0	48.0	44.0	42.4	42.2	28.7	26.4	14.2	13.8	10.1	9.0	6.1	5.2	4.5	4.4
性別	男性	962	43.5	44.4	50.8	45.2	42.0	33.8	32.6	37.8	31.6	24.2	25.1	9.1	10.7	7.2	5.7	3.9	3.0	2.7	2.2
	女性	3,996	69.5	67.1	65.3	64.1	55.6	51.4	46.8	43.5	44.8	29.8	26.7	15.4	14.5	10.8	9.8	6.6	5.7	5.0	4.9
性×年代	男性15-29歳	251	36.9	46.5	49.7	47.6	51.8	28.6	24.4	44.7	33.9	34.1	22.4	5.0	4.2	9.0	7.0	0.0	2.5	2.0	0.0
	男性30-39歳	116	42.3	36.3	41.2	38.0	37.5	36.0	39.1	34.9	25.9	23.6	30.2	15.5	9.1	8.9	4.2	7.7	4.4	4.4	5.7
	男性40-49歳	149	51.7	51.1	52.4	51.5	46.0	39.3	38.4	37.9	35.3	27.1	27.1	11.9	17.8	8.0	8.1	6.2	3.5	3.8	4.4
	男性50-69歳	447	44.8	43.2	53.3	43.6	36.4	34.4	33.5	34.7	30.5	17.7	24.7	8.9	12.3	5.5	4.6	4.4	2.7	2.2	1.9
	女性15-29歳	509	67.4	60.3	58.4	61.9	47.5	53.1	43.3	48.4	39.9	36.8	29.7	23.2	16.2	14.5	12.7	9.1	7.7	6.2	7.3
	女性30-39歳	882	75.7	75.4	65.1	70.9	53.5	48.8	48.1	42.6	47.7	30.5	26.0	17.6	14.0	10.8	9.6	6.0	6.0	3.6	4.2
	女性40-49歳	992	73.1	70.6	68.1	67.5	57.0	50.8	49.5	42.8	46.0	29.8	25.7	14.7	14.3	11.3	10.4	6.9	4.6	5.8	4.7
	女性50-69歳	1,613	64.6	62.6	65.9	58.9	58.5	52.8	45.5	42.9	44.1	27.1	26.7	12.2	14.4	9.4	8.6	6.0	5.6	4.8	4.6
同居家族	同居（小学生までの子どもあり）	1,110	79.5	78.2	66.3	74.5	55.6	45.1	49.7	38.9	49.5	31.9	21.7	16.2	13.6	10.4	10.9	7.0	5.6	5.0	5.5
	同居（小学生までの子どもなし）	3,241	61.4	59.3	62.7	57.6	53.2	49.6	43.3	43.2	40.9	27.0	27.1	13.7	13.6	10.1	8.7	5.4	5.0	4.3	3.8
	ひとり暮らし	607	53.8	52.6	54.5	49.3	46.9	44.9	37.7	44.2	36.1	31.9	31.3	13.4	15.1	9.6	6.7	8.1	5.1	4.9	5.3
■ 2021年		5,989	62.7	61.3	61.0	59.0	48.2	45.9	43.2	42.7	40.2	27.6	26.3	14.3	14.3	8.9	9.0	5.0	4.3	3.9	3.9
■ 2019年		6,614	64.2	61.0	58.9	59.6	48.1	44.9	43.7	41.9	39.7	33.4	25.4	14.2	16.1	10.5	12.0	6.1	5.1	5.1	5.1

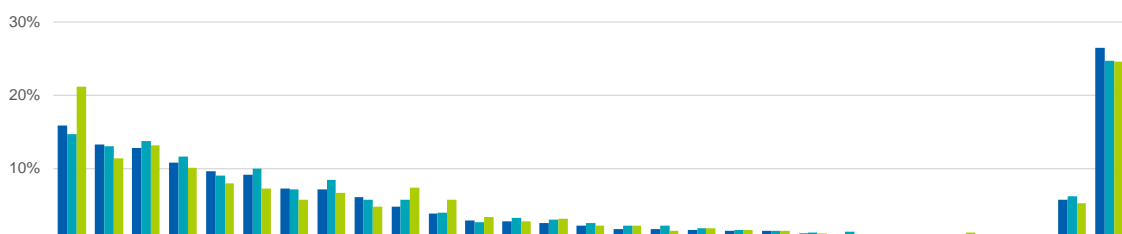
【参考】 もっとも探した就業形態別 上位5項目

		アルバイト・パート (n=4,958)	正社員 (n=6,340)	契約社員 (n=547)	派遣社員 (n=866)			
1位	勤務日数	...64.5%	勤務日数	...54.6%	勤務地	...52.7%	勤務日数	...60.6%
2位	勤務時間帯	...62.7%	勤務地	...49.0%	勤務日数	...51.9%	勤務地	...52.2%
3位	勤務地	...62.5%	就業形態	...48.4%	勤務時間数	...43.7%	勤務時間帯	...52.0%
4位	勤務時間数	...60.4%	仕事内容	...46.0%	職場の雰囲気	...40.3%	勤務時間数	...51.3%
5位	通勤時間	...53.0%	給与	...43.6%	勤務時間帯	...40.1%	仕事内容	...44.7%

探した仕事の業種

探した仕事の業種は「特に希望する業種はなかった」26.4%が最多。「飲食関連業（レストラン、ファストフード等）」はコロナ影響か2019年から2021年にかけて5ポイント以上減少したが、今回は回復が見られた。女性では「飲食関連業（レストラン、ファストフード等）」「スーパー、百貨店」などの販売・サービス系業種を探した人が多く、一方男性は「運輸、倉庫業」「ビル管理、清掃、警備」が多い。

Q. どのような業種の仕事を探していましたか。（複数回答）【対象者：全員】

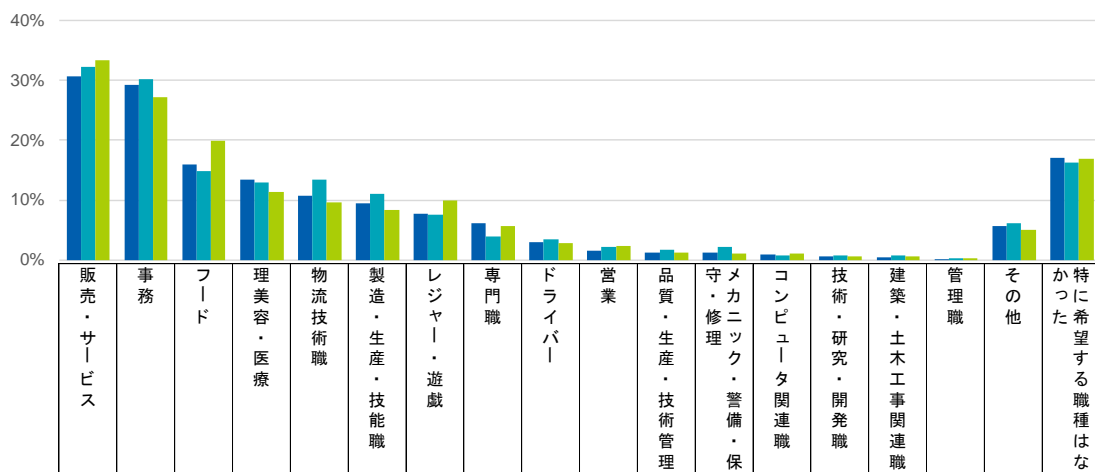


		n=	飲食関連業（レストラン、ファストフード等）	各種サービス業	スーパー、百貨店	その他小売業	医療機関	運輸、倉庫業	ビル管理、清掃、警備	各種製造業	介護関連	コンビニエンスストア	塾、予備校、各種学校	観光、ホテル業	人材紹介、派遣	レジャー、遊技関連	各種団体	IT関連業	業務請負	銀行、金融、証券、保険	商社、各種販売業	飲食関連業（パブ、クラブ等の接待を行う業務）	建設、土木、工事関連業	農林水産業	印刷、写植、製本業	不動産	理美容、エステ	放送、宣伝広告、出版、新聞	電気・ガス・水道業	その他	特に希望する業種はなかった
■ 2023年		4,958	15.8	13.2	12.8	10.8	9.6	9.1	7.2	7.1	6.1	4.7	3.8	2.9	2.8	2.5	2.2	1.7	1.7	1.6	1.5	1.5	1.1	0.9	0.9	0.9	0.8	0.6	0.5	5.7	26.4
性別	男性	962	9.2	11.5	7.9	8.4	2.4	18.0	16.2	8.5	5.3	4.4	2.7	4.0	1.6	3.1	3.0	3.8	2.3	0.7	1.6	1.5	2.4	1.9	1.6	0.9	0.0	0.6	0.7	5.3	26.2
	女性	3,996	17.4	13.6	14.0	11.4	11.3	6.9	5.1	6.8	6.3	4.8	4.1	2.7	3.1	2.3	2.0	1.3	1.6	1.8	1.5	1.5	0.8	0.7	0.8	0.9	0.9	0.6	0.5	5.7	26.5
性×年代	男性15-29歳	251	15.0	7.2	11.0	16.5	0.0	18.9	20.1	4.5	2.0	7.0	2.0	8.2	0.0	3.7	0.0	4.5	0.0	0.0	4.5	2.0	0.0	2.5	5.0	0.0	0.0	0.0	0.0	2.0	29.0
	男性30-39歳	116	5.5	10.4	6.7	4.4	5.5	18.2	10.1	8.9	5.0	5.1	2.2	2.2	4.4	3.9	1.5	6.3	3.7	0.0	0.7	0.7	4.1	1.6	0.0	0.7	0.0	0.0	0.7	7.6	36.9
	男性40-49歳	149	11.5	13.2	8.4	8.9	1.3	24.3	14.3	12.7	6.6	6.0	2.9	2.1	1.8	1.8	1.8	3.1	3.6	0.6	1.2	3.0	4.2	1.7	1.2	0.6	0.0	1.9	1.2	3.0	21.6
	男性50-69歳	447	6.2	13.6	6.4	4.7	3.4	15.4	16.2	9.2	6.9	2.2	3.1	2.7	1.7	2.9	5.4	3.0	2.8	1.4	0.4	1.0	2.7	1.6	0.2	1.6	0.0	0.7	0.9	7.4	23.4
	女性15-29歳	509	31.4	16.6	16.6	12.3	9.2	6.3	4.6	5.9	4.0	7.6	3.8	3.1	1.1	4.0	0.3	2.4	1.6	1.0	2.4	4.2	0.5	0.3	1.3	0.0	2.3	1.1	0.5	3.8	24.1
	女性30-39歳	882	22.0	13.2	14.3	13.1	13.4	8.1	6.0	7.5	5.2	6.4	3.9	2.9	2.9	2.7	1.2	1.8	1.4	1.5	1.8	1.4	0.7	1.1	1.3	1.6	1.1	0.7	0.7	5.9	24.8
	女性40-49歳	992	16.8	12.3	13.1	12.3	11.9	8.3	4.1	6.5	7.3	5.1	4.8	3.0	3.0	2.2	2.2	1.3	1.5	2.2	1.8	1.4	1.2	0.7	0.6	1.0	0.8	0.8	0.3	5.1	26.9
	女性50-69歳	1,613	10.9	13.6	13.6	9.6	10.4	5.6	5.4	6.9	7.0	2.9	3.8	2.2	3.9	1.7	2.8	0.6	1.7	2.1	0.9	0.7	0.7	0.7	0.4	0.7	0.5	0.2	0.5	6.7	27.9
地域別	北海道・東北	545	13.2	12.3	15.5	10.7	8.1	6.0	6.8	6.9	5.9	5.7	2.7	3.0	4.0	2.1	2.5	2.4	1.5	1.3	1.0	1.5	1.3	1.0	1.1	0.3	0.8	0.7	0.6	6.6	26.4
	中部	268	15.7	17.8	8.0	12.8	7.8	7.4	10.3	11.2	2.6	4.2	2.4	4.5	3.4	4.5	2.5	2.0	0.9	1.0	0.8	1.2	1.4	1.8	1.0	0.9	0.0	1.0	1.0	4.1	28.8
	北関東	211	20.7	7.9	12.9	11.4	8.9	7.3	8.5	10.7	4.9	6.0	3.4	1.6	2.1	2.5	1.1	0.3	1.8	0.8	2.4	3.4	0.0	1.6	0.6	1.3	0.4	0.3	0.4	6.3	25.1
	関東	1,581	15.3	13.6	12.7	9.7	9.1	11.1	7.5	5.4	6.5	4.6	4.1	2.6	2.6	3.1	2.6	2.6	1.9	2.4	1.1	1.4	1.2	0.3	0.7	1.1	0.5	0.9	0.5	5.8	25.7
	関西	928	16.1	12.5	13.6	11.0	13.1	8.9	5.6	8.5	8.2	4.8	5.4	2.6	2.5	2.0	2.4	1.7	2.3	1.6	1.6	1.6	1.0	0.8	1.3	0.7	0.8	0.5	0.8	4.0	23.6
	東海	585	13.3	12.5	10.7	10.3	9.1	10.5	6.5	7.8	6.1	4.7	2.5	2.2	1.6	1.4	1.3	0.9	1.1	1.1	2.8	1.3	0.6	2.0	1.3	1.2	1.2	0.0	0.4	6.3	30.4
	中国・四国	408	17.9	11.6	12.8	10.0	7.9	8.9	7.1	7.9	5.0	3.2	3.9	4.3	4.0	1.3	2.0	0.8	1.7	1.2	1.1	1.7	1.2	1.1	1.1	0.8	1.6	0.7	0.2	4.4	29.6
	九州・沖縄	432	19.4	16.6	14.2	14.3	9.2	6.1	9.2	5.0	4.5	4.7	3.1	4.0	3.0	3.0	1.4	0.7	1.9	1.3	2.4	0.5	1.7	1.2	0.4	0.4	0.6	0.5	0.5	8.5	26.0
■ 2021年		5,989	14.7	13.0	13.7	11.6	9.0	9.9	7.1	8.4	5.7	5.7	3.9	2.6	3.2	3.0	2.5	2.1	2.1	1.8	1.6	1.4	1.2	1.3	0.9	1.0	0.9	0.7	1.0	6.2	24.7
■ 2019年		6,614	21.2	11.4	13.1	10.1	7.9	7.2	5.7	6.6	4.7	7.3	5.7	3.3	2.8	3.1	2.1	2.1	1.4	1.8	1.6	1.4	1.1	0.8	1.0	0.9	1.2	0.9	0.9	5.2	24.6

探した仕事の職種（大分類）

探した仕事の職種では「販売・サービス」「フード」が2019年から減少。特に男性30代以上で両職種を探した割合が低く、「物流技術職」「製造・生産・技能職」「ドライバー」などが比較的多い。「事務」の人気は根強く、女性30代以上では3割強が希望している。

Q. どのような職種の仕事を探していましたか。（複数回答）【対象者：全員】

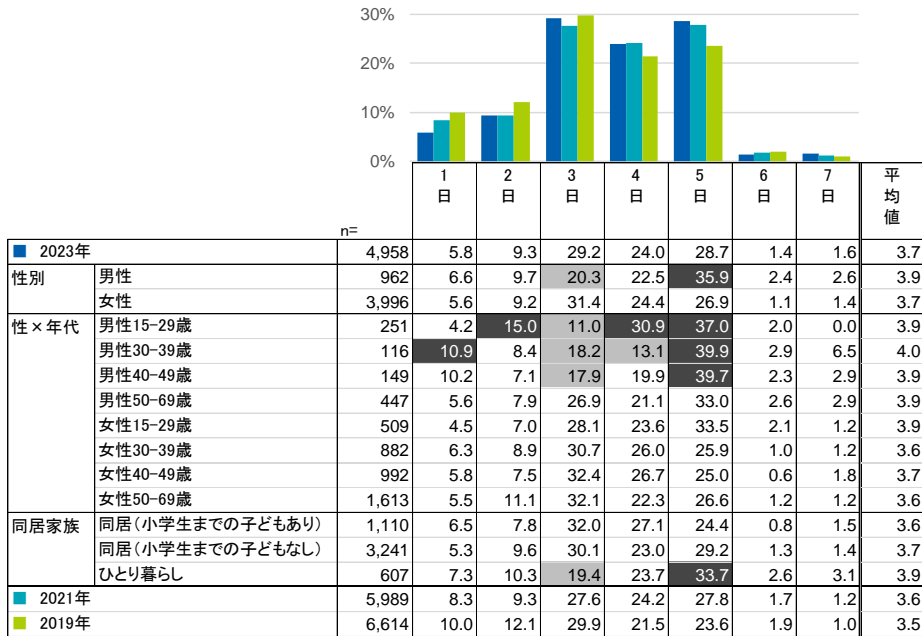


		n=	販売・サービス	事務	フード	理美容・医療	物流技術職	製造・生産・技能職	レジャー・遊戯	専門職	ドライバー	営業	品質・生産・技術管理	守・修理	メカニック・警備・保守	コンピュータ関連職	技術・研究・開発職	建築・土木工事関連職	管理職	その他	なかった	特に希望する職種はない
■ 2023年		4,958	30.7	29.2	16.0	13.4	10.8	9.5	7.7	6.2	3.0	1.5	1.3	1.3	0.9	0.6	0.5	0.1	5.7	17.0		
性別	男性	962	27.2	17.5	10.5	7.6	13.4	12.5	7.3	5.5	8.5	1.4	3.0	5.1	2.4	1.7	1.8	0.5	7.7	22.2		
	女性	3,996	31.6	32.0	17.3	14.7	10.2	8.7	7.8	6.4	1.6	1.6	0.9	0.4	0.5	0.3	0.1	0.0	5.2	15.7		
性×年代	男性15-29歳	251	39.1	15.8	17.9	6.5	9.0	11.5	9.0	6.1	2.5	0.0	2.5	0.0	1.6	0.0	0.0	0.0	4.5	26.1		
	男性30-39歳	116	22.0	14.4	8.3	9.0	18.9	13.3	9.2	5.4	7.0	0.0	4.2	3.7	7.9	1.3	1.9	1.3	7.4	31.9		
	男性40-49歳	149	30.4	17.4	10.5	6.7	21.9	16.9	6.9	6.6	8.8	2.7	2.4	7.9	1.2	3.1	3.8	0.0	5.2	15.2		
	男性50-69歳	447	20.8	19.3	7.0	8.2	11.6	11.4	6.0	4.9	12.3	2.0	3.2	7.4	1.7	2.3	2.0	0.7	10.3	19.9		
	女性15-29歳	509	36.8	26.4	27.9	13.8	7.0	7.1	16.2	7.0	2.4	0.9	0.0	0.9	1.3	0.7	0.0	0.0	2.9	19.3		
	女性30-39歳	882	33.1	33.6	19.5	15.6	11.5	10.2	8.4	7.7	2.2	2.2	1.7	0.3	0.3	0.2	0.2	0.2	4.4	16.0		
	女性40-49歳	992	31.2	36.1	17.3	15.7	12.2	8.7	7.3	6.1	1.4	1.0	1.2	0.3	0.5	0.3	0.0	0.0	4.8	14.0		
	女性50-69歳	1,613	29.3	30.3	12.6	14.0	9.3	8.4	5.2	5.7	1.2	1.7	0.6	0.4	0.4	0.3	0.2	0.0	6.6	15.4		
地域別	北海道・東北	545	33.2	25.2	14.3	13.9	8.3	9.9	10.3	6.2	2.5	1.6	0.8	1.2	1.2	0.4	0.8	0.0	6.6	17.4		
	中部	268	32.3	28.1	15.4	11.0	11.8	16.6	9.0	5.7	4.6	1.7	1.6	1.4	0.4	0.3	0.4	0.0	6.4	18.2		
	北関東	211	32.9	30.6	23.6	7.8	11.4	11.5	7.2	7.2	0.9	1.1	2.3	0.8	0.3	1.0	0.0	0.0	6.2	11.5		
	関東	1,581	29.3	32.9	15.6	13.2	12.0	7.6	7.8	5.9	3.5	1.8	1.3	1.6	1.3	0.8	0.6	0.3	5.6	14.6		
	関西	928	29.1	28.6	14.3	16.5	11.4	11.5	6.8	7.0	2.3	1.2	1.0	1.5	0.6	0.6	0.1	0.1	4.3	17.3		
	東海	585	29.1	25.3	15.1	13.6	10.8	7.6	6.8	6.0	3.1	1.2	1.9	0.7	0.1	0.2	0.5	0.1	6.3	22.4		
	中国・四国	408	30.4	25.4	17.2	11.0	8.3	7.9	7.2	5.1	2.5	1.4	1.2	1.5	1.0	0.7	0.4	0.1	5.1	21.2		
	九州・沖縄	432	36.7	30.1	19.3	12.5	9.8	10.1	7.3	6.9	3.5	1.6	1.3	0.8	1.0	0.4	0.4	0.0	6.6	15.1		
■ 2021年		5,989	32.3	30.2	14.9	12.9	13.4	11.1	7.5	4.0	3.5	2.2	1.7	2.2	0.7	0.7	0.7	0.3	6.1	16.3		
■ 2019年		6,614	33.4	27.2	19.9	11.4	9.6	8.3	9.9	5.7	2.9	2.4	1.2	1.1	1.1	0.6	0.6	0.3	5.1	16.9		

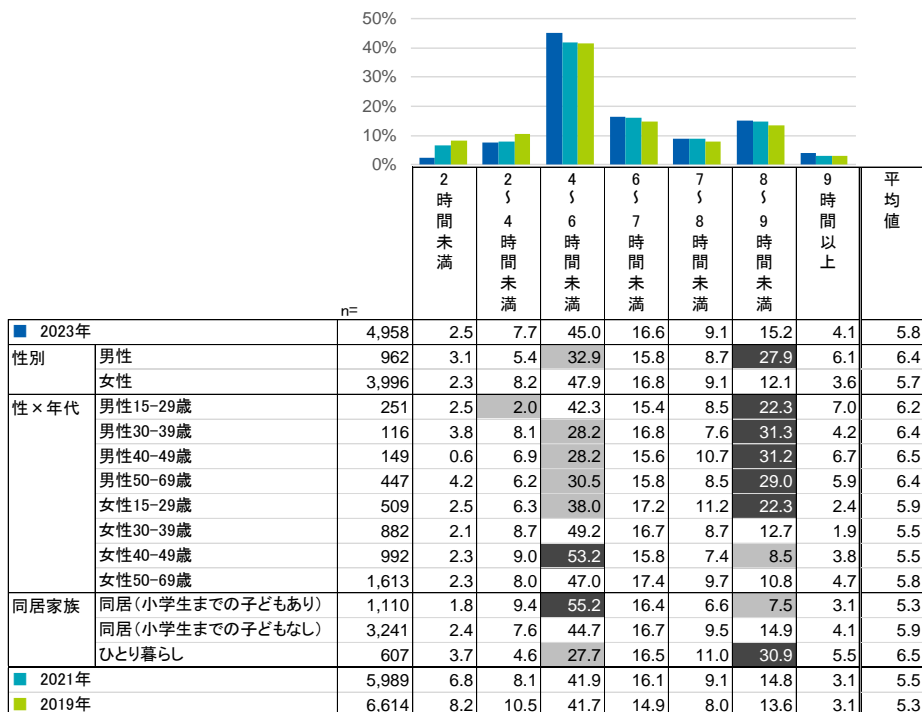
探した仕事の勤務日数（週あたり）・勤務時間（1日あたり）

フルタイム希望も男性や女性15-29歳などで見られるが、週「3日」や1日「4～6時間未満」の希望も多い。特に女性30歳以上では「4～6時間未満」が約半数を占める。週2日以下や1日4時間未満を希望する声も1～2割存在し、なるべく柔軟に受け入れられる勤務形態をつくることでさらなる人材確保が期待できる。

Q. 1週間に何日くらい働く仕事を探していましたか。（単一回答）【対象者：全員】



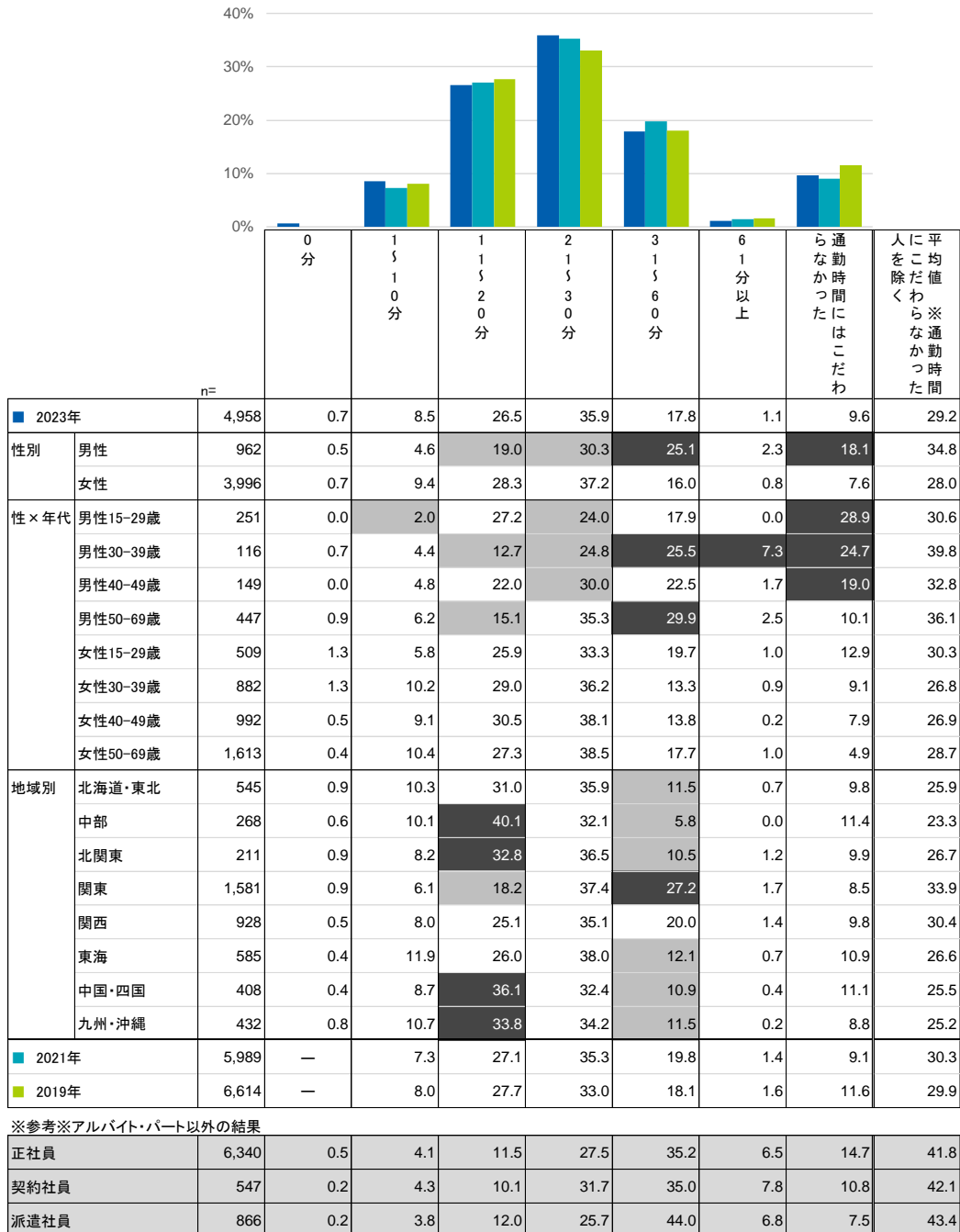
Q. 1日に何時間くらい働く仕事を探していましたか。（数値回答）【対象者：全員】



探した仕事の通勤時間

許容できる勤務先までの通勤時間は30分以内で約7割、女性に限ると20分以内で約4割を占める。地域差も見られ、関東・関西では平均値が30分を超えるが、他地域ではより近い職場を求めている。また、正社員、契約社員、派遣社員で仕事を探した人よりも平均10分以上下回っている。

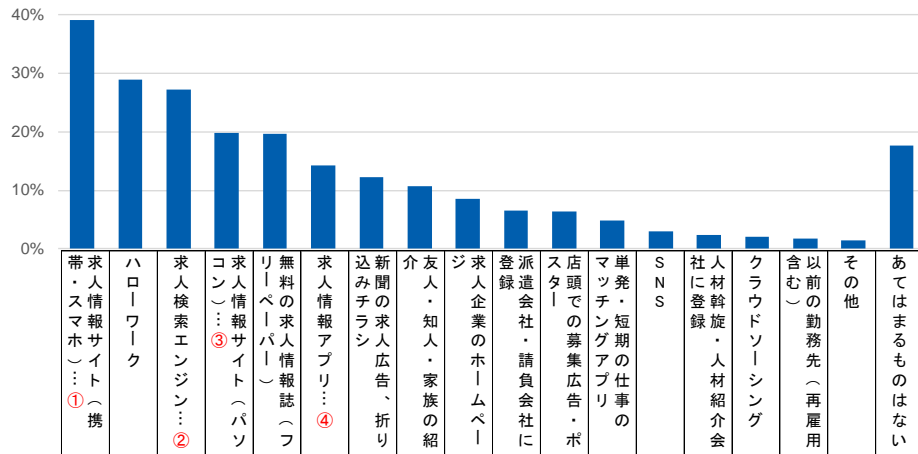
Q.許容できる勤務先までの通勤時間は最大何分くらいでしたか。(数値回答)【対象者：全員】



利用した求人情報源

仕事探して利用した求人情報源は「求人情報サイト（携帯・スマホ）」39.2%が最多。女性の利用が多いが、パソコン利用やアプリまで含めると「求人情報サイト・アプリいずれかを選択・計」54.4%となり、男女差は見られなかった。求人検索エンジンは若い年代で利用が多く、「求人情報サイト・アプリ、求人検索エンジンいずれかを選択・計」は男女とも15-29歳で7～8割を占める。

Q. 最近1年間（2022年9月～2023年8月）に仕事を探すときに、どのような情報源を利用しましたか。（単一回答）【対象者：全員】

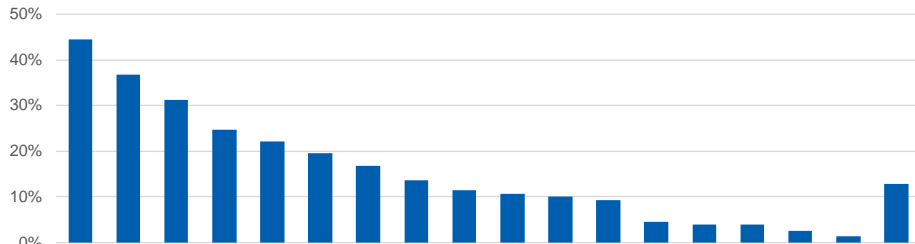


		n=	①	②	③	④	⑤	⑥	⑦	⑧	⑨	⑩	⑪	⑫	⑬	⑭	⑮	⑯	⑰	⑱	⑲	⑳	㉑	㉒	㉓	㉔	㉕	㉖	㉗	㉘	㉙	㉚	㉛	㉜	㉝	㉞	㉟	㊱	㊲						
■ 2023年		4,958	39.2	29.0	27.3	19.8	19.7	14.3	12.2	10.7	8.6	6.5	6.4	4.8	3.0	2.4	2.1	1.7	1.5	17.6	54.4	61.8																							
性別	男性	962	31.6	35.2	27.3	29.6	19.7	15.9	11.3	8.7	10.9	4.9	4.6	5.9	4.1	2.1	1.2	2.5	2.8	14.6	53.6	59.8																							
	女性	3,996	41.0	27.5	27.3	17.4	19.7	13.9	12.3	11.2	8.1	6.8	6.8	4.6	2.8	2.4	2.3	1.5	1.2	18.4	54.7	62.2																							
性×年代	男性15-29歳	251	49.4	23.3	45.7	32.0	24.9	26.9	9.5	8.7	26.1	8.5	9.0	11.2	9.5	2.5	0.0	2.5	3.7	8.5	72.6	79.0																							
	男性30-39歳	116	29.5	23.7	26.4	32.1	16.6	14.6	10.8	10.9	6.4	1.5	5.4	4.1	2.3	1.3	3.8	1.5	4.7	14.3	55.3	64.6																							
	男性40-49歳	149	28.3	31.5	26.7	31.6	20.3	15.6	8.9	7.1	5.5	4.8	4.8	8.6	3.6	2.5	1.2	1.7	1.2	15.5	52.1	59.4																							
	男性50-69歳	447	23.3	46.0	17.5	26.9	17.3	10.2	13.4	8.7	5.3	3.9	1.9	2.4	1.8	2.0	1.2	3.1	2.3	17.8	42.9	47.9																							
	女性15-29歳	509	47.3	24.5	38.7	14.6	16.7	21.7	4.9	10.3	11.6	6.9	7.0	8.9	4.1	2.2	4.4	1.4	0.8	15.6	59.7	72.0																							
	女性30-39歳	882	50.9	24.9	36.5	13.6	20.0	14.7	7.7	8.7	11.3	6.9	6.3	6.6	4.3	2.2	4.2	1.4	1.4	18.0	60.7	69.9																							
	女性40-49歳	992	44.4	26.1	29.8	17.8	21.0	14.9	13.2	10.2	8.0	7.2	7.2	3.7	2.1	2.9	1.8	0.8	1.6	16.7	56.3	65.2																							
	女性50-69歳	1,613	31.6	30.8	17.3	20.1	19.8	10.4	16.7	13.4	5.3	6.6	6.7	2.7	1.9	2.3	0.9	2.1	1.1	20.5	48.8	53.1																							
地域別	北海道・東北	545	38.3	35.0	28.0	16.6	21.0	13.4	15.6	12.3	7.6	6.0	6.1	4.4	2.4	3.5	3.0	1.5	2.5	16.1	50.6	58.6																							
	中部	268	25.7	39.1	28.9	16.1	16.6	11.1	9.3	11.1	6.9	3.9	5.4	3.8	2.3	1.2	2.3	1.0	1.0	22.0	40.6	51.6																							
	北関東	211	41.1	33.1	32.4	20.2	21.1	23.5	20.0	8.6	9.1	6.3	8.6	5.9	2.4	0.9	1.6	2.8	0.4	11.9	61.9	67.0																							
	関東	1,581	41.7	20.7	25.9	22.0	17.2	15.5	10.6	8.8	9.5	7.1	7.1	4.8	2.8	1.6	1.8	1.6	1.9	18.3	58.8	65.6																							
	関西	928	43.9	27.8	27.5	21.3	19.9	13.2	13.6	10.0	9.8	7.4	6.6	5.2	3.8	2.5	1.7	1.5	0.9	16.3	58.3	64.8																							
	東海	585	35.2	29.4	23.1	16.1	23.1	16.0	12.7	11.3	6.4	3.6	3.9	5.5	2.3	3.6	2.2	2.2	1.5	19.5	49.4	56.1																							
	中国・四国	408	33.4	38.0	30.7	21.4	19.4	10.0	12.7	14.6	8.8	8.0	5.5	4.0	4.0	3.1	2.7	1.5	1.4	17.0	47.7	57.8																							
	九州・沖縄	432	39.4	37.1	30.8	17.7	23.8	12.7	7.1	13.5	8.2	6.6	7.3	4.9	3.9	2.1	2.4	2.5	1.7	18.0	53.1	60.2																							

今後利用したい求人情報源

今後利用したい求人情報源でも「求人情報サイト（携帯・スマホ）」44.4%が最多。「求人検索エンジン」は若い年代の利用希望が多く、「求人情報サイト・アプリ、求人検索エンジンいずれかを選択・計」は男性15-29歳、女性49歳以下でそれぞれ7割を超える。「ハローワーク」の利用希望は男性50-59歳で特に高い。関東26.3%に対し中部55.9%など地域差も見られる。

Q. 今後仕事を探すときに、利用したいと思う媒体はどれですか。（単一回答）【対象者：全員】



		n=	①	②	③	④	①+②	①+③	①+④	②+③	②+④	③+④	①+②+③	①+②+④	①+③+④	②+③+④	①+②+③+④					
2023年		4,958	44.4	36.7	31.3	24.7	22.1	19.5	16.8	13.7	11.4	10.6	10.1	9.3	4.5	4.0	3.9	2.6	1.4	12.9	59.2	67.0
性別	男性	962	33.6	39.6	30.5	24.3	31.8	17.8	13.5	12.1	14.8	11.4	7.3	9.3	5.4	4.3	4.6	4.3	2.7	12.5	54.0	61.0
	女性	3,996	47.1	36.0	31.5	24.8	19.7	19.9	17.6	14.0	10.6	10.4	10.8	9.3	4.3	3.9	3.7	2.2	1.1	12.9	60.5	68.5
性×年代	男性15-29歳	251	48.2	23.5	43.2	33.9	34.0	24.9	13.2	11.5	31.1	21.8	14.4	13.7	9.9	8.2	9.0	10.3	2.0	8.5	66.8	75.3
	男性30-39歳	116	33.1	34.0	30.1	23.0	31.0	21.6	15.6	10.8	15.7	12.8	7.7	10.8	1.5	6.8	4.4	1.3	3.9	12.4	58.2	64.3
	男性40-49歳	149	36.2	41.2	37.1	25.1	36.4	22.8	12.1	9.5	13.9	9.7	7.2	14.4	7.3	3.6	5.9	3.0	3.0	9.6	55.1	62.9
	男性50-69歳	447	24.7	49.5	21.3	19.0	29.2	11.2	13.6	13.7	5.8	5.8	3.2	4.8	3.2	1.8	1.7	2.1	2.6	15.7	45.4	51.4
	女性15-29歳	509	52.6	25.6	39.0	20.3	14.7	29.3	14.2	4.9	12.9	7.8	8.3	11.4	3.3	7.1	7.2	2.2	1.4	14.4	63.9	73.9
	女性30-39歳	882	55.9	36.5	41.1	26.5	16.4	22.6	15.4	10.4	13.9	12.9	12.1	12.8	5.8	6.2	5.9	2.4	1.0	11.9	66.4	75.3
	女性40-49歳	992	51.2	35.5	34.0	27.1	20.1	21.8	18.4	14.7	10.7	12.1	12.9	9.2	4.9	3.2	2.2	1.6	1.0	10.7	63.7	72.6
	女性50-69歳	1,613	37.9	39.4	22.5	23.9	22.9	14.3	19.5	18.5	8.1	8.9	9.6	6.9	3.5	2.1	2.3	2.4	1.1	14.5	54.3	60.5
地域別	北海道・東北	545	42.7	45.1	31.9	24.6	19.2	17.5	17.5	16.3	8.5	8.0	8.8	10.1	4.6	3.1	2.5	1.2	2.5	12.5	55.6	64.5
	中部	268	36.1	55.9	33.9	27.5	16.5	14.8	18.8	13.3	9.3	6.8	7.9	9.6	2.7	4.0	3.0	2.4	1.3	11.1	47.9	57.7
	北関東	211	46.0	35.0	33.0	28.6	18.5	19.7	15.2	19.4	10.8	12.4	9.3	9.8	2.0	2.2	3.5	1.1	0.0	11.6	57.9	63.0
	関東	1,581	47.3	26.3	30.9	21.6	25.6	22.1	16.1	12.4	12.1	12.1	11.5	9.7	4.7	4.4	4.9	2.6	1.4	13.0	64.7	71.4
	関西	928	47.0	34.3	30.7	24.8	21.7	18.6	15.8	14.5	12.4	10.9	10.0	8.1	4.6	3.5	3.9	1.8	0.7	13.2	61.0	68.8
	東海	585	39.8	35.7	25.6	25.2	17.0	20.9	16.0	13.9	9.9	9.3	7.8	7.7	5.8	4.2	2.3	3.3	1.5	15.7	54.1	61.5
	中国・四国	408	37.9	46.0	37.5	26.7	24.1	15.9	17.2	14.2	10.5	12.0	11.3	9.4	6.0	5.3	5.2	1.7	1.6	12.3	54.0	65.3
	九州・沖縄	432	47.4	51.0	33.2	29.7	23.7	18.9	21.1	9.7	15.1	10.0	10.6	11.4	3.3	4.2	3.6	6.3	2.0	10.5	59.5	66.9