

2023年9月14日

ー2023年8月度 アルバイト・パート募集時平均時給調査ー 三大都市圏の8月度平均時給は前年同月より22円増加の1,156円

株式会社リクルート（本社：東京都千代田区、代表取締役社長：北村 吉弘）の調査研究機関『ジョブズリサーチセンター（JBRC）』（<https://jbrc.recruit.co.jp/>）が、2023年8月度の「アルバイト・パート募集時平均時給調査」をまとめましたので、ご報告致します。

フード系で6か月連続過去最高額※を更新



ジョブズリサーチ
センター長
宇佐川 邦子

8月度平均時給は前年同月より22円増加の1,156円（増減率+1.9%）でした。職種別では「フード系」が6か月連続で過去最高額※を更新しています（※2018年3月度以降の集計データによる）。

例年8月は繁忙期の夏休みを越え求人ニーズが少し落ち着くタイミングですが、ここ数年の人材不足感の高まりから、今年の8月は一部の職種では需要が継続しています。特に「フード系」では、期間限定の高時給を設定し、まずはお試し就業をしてもらうことで、少しでも現状の人材不足を解消しようとする動きが見られます。また、特に今年はインバウンド需要や国内の団体観光客の増加がみられ、ホテルや清掃、飲食など様々な業界・職種において求人ニーズが増加しています。特に、人材獲得が急務とする職種では、外国籍やシニアの採用も活発になっています。属性が異なれば働きたい時間も異なる場合もあるため、多様な人材を採用することによって、シフトの充足率が高まるなどの効果がみられた企業もあるようです。

■ 三大都市圏全体（首都圏・東海・関西）

○三大都市圏の平均時給は 1,156円（前年同月1,134円、前月1,155円） [4P]

前年同月より22円増加（増減率+1.9%）、前月より1円増加（同+0.1%）となった。職種別に見ると、前年同月比は「フード系」（増減額+53円、増減率+5.0%）など3職種でプラス。前月比は「製造・物流・清掃系」（増減額+4円、増減率+0.3%）など3職種でプラスとなった。

■ 三大都市圏エリア別…前年同月比は首都圏・東海・関西ともにプラス

[7P]

○首都圏の平均時給は 1,196円（前年同月1,177円、前月1,196円）

[8P]

前年同月より19円増加（増減率+1.6%）、前月より増減なしとなった。職種別に見ると、前年同月比は「フード系」（増減額+56円、増減率+5.1%）など3職種でプラス。前月比は「製造・物流・清掃系」（増減額+6円、増減率+0.5%）など2職種でプラスとなった。

○東海の平均時給は 1,074円（前年同月1,048円、前月1,071円）

[9P]

前年同月より26円増加（増減率+2.5%）、前月より3円増加（同+0.3%）となった。職種別に見ると、前年同月比は「フード系」（増減額+43円、増減率+4.3%）など3職種でプラス。前月比は「専門職系」（増減額+16円、増減率+1.3%）など3職種でプラスとなった。

○関西の平均時給は 1,120円（前年同月1,110円、前月1,122円）

[10P]

前年同月より10円増加（増減率+0.9%）、前月より2円減少（同-0.2%）となった。職種別に見ると、前年同月比は「フード系」（増減額+42円、増減率+4.1%）など4職種でプラス。前月比は「販売・サービス系」（増減額-9円、増減率-0.8%）など5職種でマイナスとなった。

2023年9月14日

■ 調査概要

当社が企画運営する求人メディア『TOWNWORK』『fromA navi』に掲載された求人情報より、「アルバイト・パート」募集の求人情報を抽出し、募集時平均時給を集計した。

※各数値は四捨五入しているため、増減額および率が表記内の数値を集計した結果と一致しない場合がある。

<集計対象件数（全国）>

2023年8月度 91万163件

※当該件数は平均時給調査に際して集計した求人の件数であり、集計対象とする求人メディアに掲載されている求人の総数ではない。当該件数を用いてその他の月の集計対象件数と単純比較することはできないため注意が必要。

<集計対象期間について>

2023年8月1日（火）～31日（木）

<集計対象職種について> ※集計対象媒体・職種分類を2022年4月度より変更

大分類	小分類
販売・サービス系	レジ
	販売
	アパレル販売
	化粧品販売
	コンビニスタッフ
	ホールスタッフ(パチンコ・遊技場)
	* レジャー施設業務全般
	ホテルフロント
	ホテルスタッフ
	宿泊施設関連(旅館・民宿)
	イベントスタッフ(設営・運営など)
	* チラシ配布、キャンペーンスタッフ
	● カーディーラー
	● 家事支援
● その他(販売)	
● その他(サービス)	
フード系	ホールスタッフ(飲食店)
	調理・コック・板前(見習含む)
	ファストフード
	パン職人・パティシエ
	洗い場・バントリー
	① 食品製造・販売
	その他
製造・物流・清掃系	組立工
	製造・生産(重工業除く)
	* 物流作業
	● 発送・仕分け・梱包
	* 構内作業・フォークリフト
	ドライバー・配送・デリバリー
	ドライバー(中型・大型・バス・タクシー)
	清掃・洗浄・クリーニング
	警備員・監視員・パーキングスタッフ
	ビルメンテナンス・施設管理
	ガソリンスタンドスタッフ
	● 管理人
	* その他

大分類	小分類
事務系	受付
	一般事務
	電話対応
	コールセンタースタッフ
	データ入力
	医療事務
	* その他
営業系	* 営業
	その他
	看護師
専門職系	* 医療関係従事者
	介護スタッフ
	訪問介護員(ホームヘルパー)
	介護福祉士
	● サービス管理責任者・サービス提供責任者(介護・福祉系)
	* 美容師・理容師
	* 美容系職種
	スポーツインストラクター
	塾講師
	保育士
	● 家庭教師
	● 幼稚園教諭
	● プログラマー・エンジニア
	その他

その他(非掲載)

※接待のある飲食業の職種は除く

●:新設

*:名称変更、分類変更

「カラオケボックススタッフ」を「レジャー施設業務全般」に統合
 「チラシ・パンフレット配布」「キャンペーンスタッフ」を「チラシ配布、キャンペーンスタッフ」に統合
 販売・サービス系の「その他」を「その他(販売)」「その他(サービス)」に分割
 「冠婚葬祭スタッフ」を「その他(サービス)」に統合
 「物流作業」を「物流作業」「発送・仕分け・梱包」に分割
 「構内作業(フォークリフト等オペレータ)」を「構内作業・フォークリフト」に名称変更
 「メカニック(修理・整備士)」「品質管理・検査」を「製造・物流・清掃系 その他」に統合
 「テレフォンアポインター」を「営業」に統合
 「営業アシスタント」「財務・会計・経理系職」は「事務系 その他」に統合
 「歯科衛生士・歯科技工士」「歯科助手」「医療関係技術者」を「医療関係従事者」に統合、集計対象職種追加
 「美容師・理容師」に集計対象職種追加
 「エステ・ネイル・マッサージ」を「美容系職種」に名称変更、集計対象職種追加

①:「食品製造・販売」を製造・物流・清掃系からフード系へ大分類変更

<集計対象媒体について>

『TOWNWORK』:「家の近くで働きたい」「学校の近くで働きたい」など勤務地を重視する読者へ向けた求人メディア。全国で展開。

『fromA navi』:アルバイト・仕事探しの総合求人情報サイト。関東、関西、東海エリアを中心に、北海道・東北、甲信越・北陸、中国・四国、九州・沖縄、リゾートの全8版を展開。

2023年9月14日

<エリア区分について>

対象媒体に掲載される求人情報記載の所在地に準拠し、以下の通りとした。

- 北海道 : 北海道
- 東北 : 宮城県、青森県、岩手県、秋田県、山形県、福島県
- 北関東 : 栃木県、群馬県、茨城県
- 首都圏 : 東京都、神奈川県、千葉県、埼玉県
- 甲信越・北陸 : 山梨県、長野県、新潟県、石川県、富山県、福井県
- 東海 : 愛知県、三重県、岐阜県、静岡県
- 関西 : 大阪府、兵庫県、京都府、奈良県、滋賀県、和歌山県
- 中国・四国 : 広島県、岡山県、山口県、島根県、鳥取県、香川県、徳島県、愛媛県、高知県
- 九州 : 福岡県、佐賀県、長崎県、熊本県、大分県、宮崎県、鹿児島県、沖縄県

本件に関する
お問い合わせ先

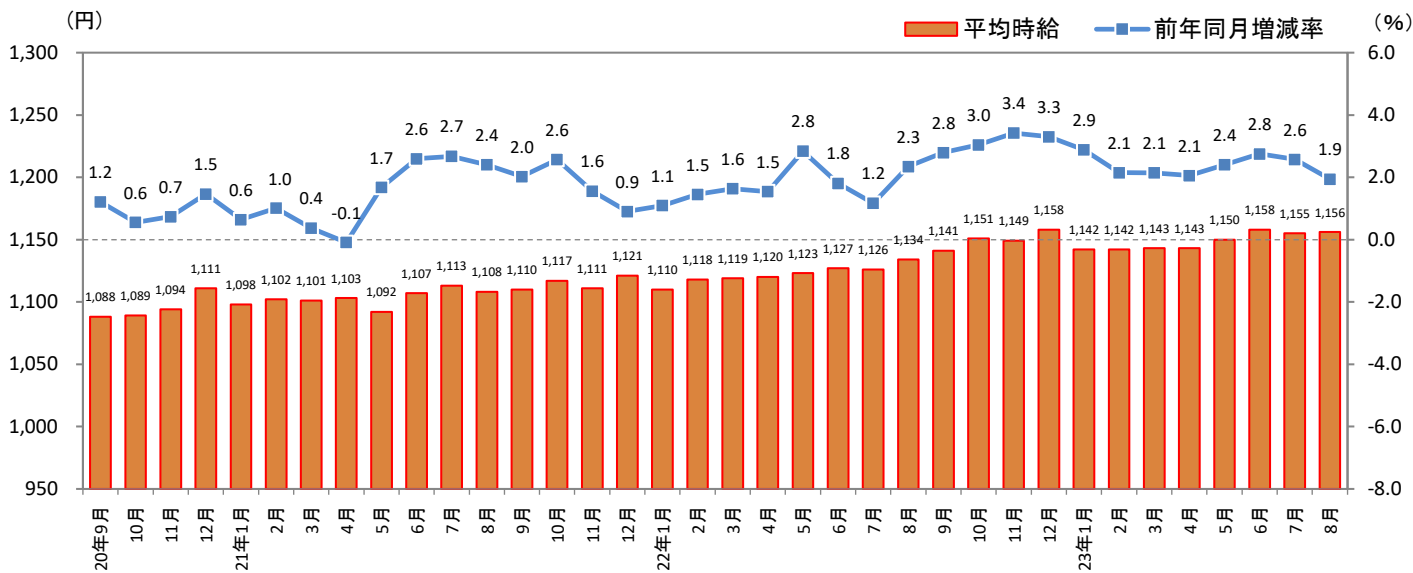
<https://www.recruit.co.jp/support/form/>

<参考：全国エリア別 平均時給>

大分類	平均時給(円)										
	北海道	東北	北関東	首都圏	甲信越・北陸	東海	関西	中国・四国	九州	三大都市圏	全国
販売・サービス系	1,014	961	1,012	1,149	1,003	1,060	1,095	982	975	1,120	1,077
フード系	1,007	959	1,006	1,157	997	1,045	1,069	975	969	1,115	1,075
製造・物流・清掃系	1,036	995	1,053	1,199	1,050	1,080	1,133	1,011	1,010	1,162	1,125
事務系	1,161	1,081	1,043	1,278	1,030	1,077	1,189	1,062	1,095	1,221	1,181
営業系	1,187	1,035	1,049	1,242	1,034	1,086	1,187	1,031	1,084	1,197	1,154
専門職系	1,148	1,200	1,176	1,370	1,253	1,224	1,302	1,185	1,156	1,333	1,295
全体	1,044	994	1,033	1,196	1,034	1,074	1,120	1,005	1,003	1,156	1,114

※大分類「その他」は省略。

1-1. 三大都市圏（首都圏・東海・関西）平均時給推移



2023年9月14日

1-2. 三大都市圏（首都圏・東海・関西）

大分類	小分類	今月	前年同月比較(2022年8月)			前月比較(2023年7月)		
		平均時給 (円)	平均時給 (円)	増減額 (円)	増減率	平均時給 (円)	増減額 (円)	増減率
販売・サービス系	レジ	1,100	1,035	65	6.3%	1,100	0	0.0%
	販売	1,114	1,093	21	1.9%	1,111	3	0.3%
	アパレル販売	1,089	1,031	58	5.6%	1,090	▲ 1	-0.1%
	化粧品販売	1,067	1,008	59	5.9%	1,076	▲ 9	-0.8%
	コンビニスタッフ	1,054	1,006	48	4.8%	1,052	2	0.2%
	ホールスタッフ(パチンコ・遊技場)	1,280	1,274	6	0.5%	1,285	▲ 5	-0.4%
	レジャー施設業務全般	1,139	1,092	47	4.3%	1,142	▲ 3	-0.3%
	ホテルフロント	1,225	1,176	49	4.2%	1,213	12	1.0%
	ホテルスタッフ	1,192	1,104	88	8.0%	1,187	5	0.4%
	宿泊施設関連(旅館・民宿)	1,163	1,120	43	3.8%	1,181	▲ 18	-1.5%
	イベントスタッフ(設営・運営など)	1,230	1,230	0	0.0%	1,233	▲ 3	-0.2%
	チラシ配布、キャンペーンスタッフ	1,251	1,222	29	2.4%	1,381	▲ 130	-9.4%
	カーディーラー	1,104	1,088	16	1.5%	1,108	▲ 4	-0.4%
	家事支援	1,136	1,110	26	2.3%	1,142	▲ 6	-0.5%
	その他(販売)	1,112	1,066	46	4.3%	1,102	10	0.9%
その他(サービス)	1,161	1,124	37	3.3%	1,193	▲ 32	-2.7%	
	販売・サービス系 全体	1,120	1,084	36	3.3%	1,127	▲ 7	-0.6%
フード系	ホールスタッフ(飲食店)	1,123	1,070	53	5.0%	1,122	1	0.1%
	調理・コック・板前(見習含む)	1,115	1,061	54	5.1%	1,113	2	0.2%
	ファストフード	1,126	1,065	61	5.7%	1,141	▲ 15	-1.3%
	パン職人・パティシエ	1,089	1,049	40	3.8%	1,096	▲ 7	-0.6%
	洗い場・パントリー	1,087	1,062	25	2.4%	1,094	▲ 7	-0.6%
	食品製造・販売	1,100	1,045	55	5.3%	1,095	5	0.5%
	その他	1,109	1,037	72	6.9%	1,095	14	1.3%
		フード系 全体	1,115	1,062	53	5.0%	1,114	1
製造・物流・清掃系	組立工	1,221	1,240	▲ 19	-1.5%	1,217	4	0.3%
	製造・生産(重工業除く)	1,233	1,211	22	1.8%	1,212	21	1.7%
	物流作業	1,177	1,144	33	2.9%	1,166	11	0.9%
	発送・仕分け・梱包	1,176	1,153	23	2.0%	1,174	2	0.2%
	構内作業・フォークリフト	1,373	1,332	41	3.1%	1,374	▲ 1	-0.1%
	ドライバー・配送・デリバリー	1,174	1,130	44	3.9%	1,157	17	1.5%
	ドライバー(中型・大型・バス・タクシー)	1,199	1,167	32	2.7%	1,208	▲ 9	-0.7%
	清掃・洗浄・クリーニング	1,137	1,120	17	1.5%	1,138	▲ 1	-0.1%
	警備員・監視員・パーキングスタッフ	1,185	1,120	65	5.8%	1,158	27	2.3%
	ビルメンテナンス・施設管理	1,173	1,136	37	3.3%	1,183	▲ 10	-0.8%
	ガソリンスタンドスタッフ	1,089	1,054	35	3.3%	1,091	▲ 2	-0.2%
	管理人	1,122	1,106	16	1.4%	1,128	▲ 6	-0.5%
	その他	1,209	1,165	44	3.8%	1,195	14	1.2%
	製造・物流・清掃系 全体	1,162	1,137	25	2.2%	1,158	4	0.3%
事務系	受付	1,164	1,137	27	2.4%	1,199	▲ 35	-2.9%
	一般事務	1,202	1,268	▲ 66	-5.2%	1,202	0	0.0%
	電話対応	1,222	1,251	▲ 29	-2.3%	1,228	▲ 6	-0.5%
	コールセンタースタッフ	1,425	1,623	▲ 198	-12.2%	1,433	▲ 8	-0.6%
	データ入力	1,269	1,252	17	1.4%	1,262	7	0.6%
	医療事務	1,103	1,085	18	1.7%	1,109	▲ 6	-0.5%
	その他	1,206	1,163	43	3.7%	1,189	17	1.4%
		事務系 全体	1,221	1,271	▲ 50	-3.9%	1,225	▲ 4
営業系	営業	1,369	1,636	▲ 267	-16.3%	1,377	▲ 8	-0.6%
	その他	1,120	1,108	12	1.1%	1,129	▲ 9	-0.8%
		営業系 全体	1,197	1,304	▲ 107	-8.2%	1,210	▲ 13
専門職系	看護師	1,732	1,785	▲ 53	-3.0%	1,769	▲ 37	-2.1%
	医療関係従事者	1,308	1,238	70	5.7%	1,311	▲ 3	-0.2%
	介護スタッフ	1,220	1,173	47	4.0%	1,222	▲ 2	-0.2%
	訪問介護員(ホームヘルパー)	1,289	1,272	17	1.3%	1,309	▲ 20	-1.5%
	介護福祉士	1,271	1,273	▲ 2	-0.2%	1,281	▲ 10	-0.8%
	サービス管理責任者・サービス提供責任者(介護・福祉系)	1,248	1,172	76	6.5%	1,253	▲ 5	-0.4%
	美容師・理容師	1,110	1,091	19	1.7%	1,110	0	0.0%
	美容系職種	1,099	1,118	▲ 19	-1.7%	1,135	▲ 36	-3.2%
	スポーツインストラクター	1,130	1,168	▲ 38	-3.3%	1,144	▲ 14	-1.2%
	塾講師	1,534	1,573	▲ 39	-2.5%	1,524	10	0.7%
	保育士	1,192	1,134	58	5.1%	1,193	▲ 1	-0.1%
	家庭教師	1,402	1,506	▲ 104	-6.9%	1,467	▲ 65	-4.4%
	幼稚園教諭	1,202	1,123	79	7.0%	1,190	12	1.0%
	プログラマー・エンジニア	1,203	1,170	33	2.8%	1,190	13	1.1%
	その他	1,205	1,218	▲ 13	-1.1%	1,187	18	1.5%
	専門職系 全体	1,333	1,339	▲ 6	-0.4%	1,331	2	0.2%
三大都市圏 全体		1,156	1,134	22	1.9%	1,155	1	0.1%

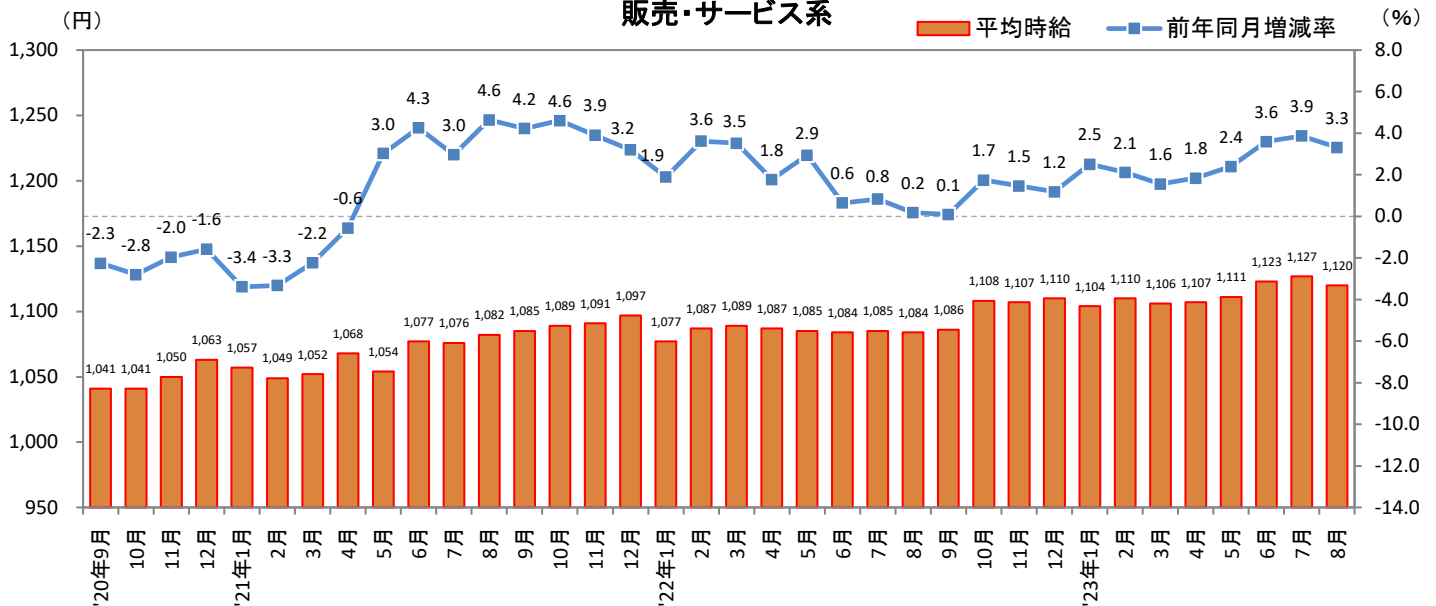
※大分類の「その他」は省略。

※各数値は四捨五入しているため、増減額および率が表記内の数値を集計した結果と一致しない場合がある。

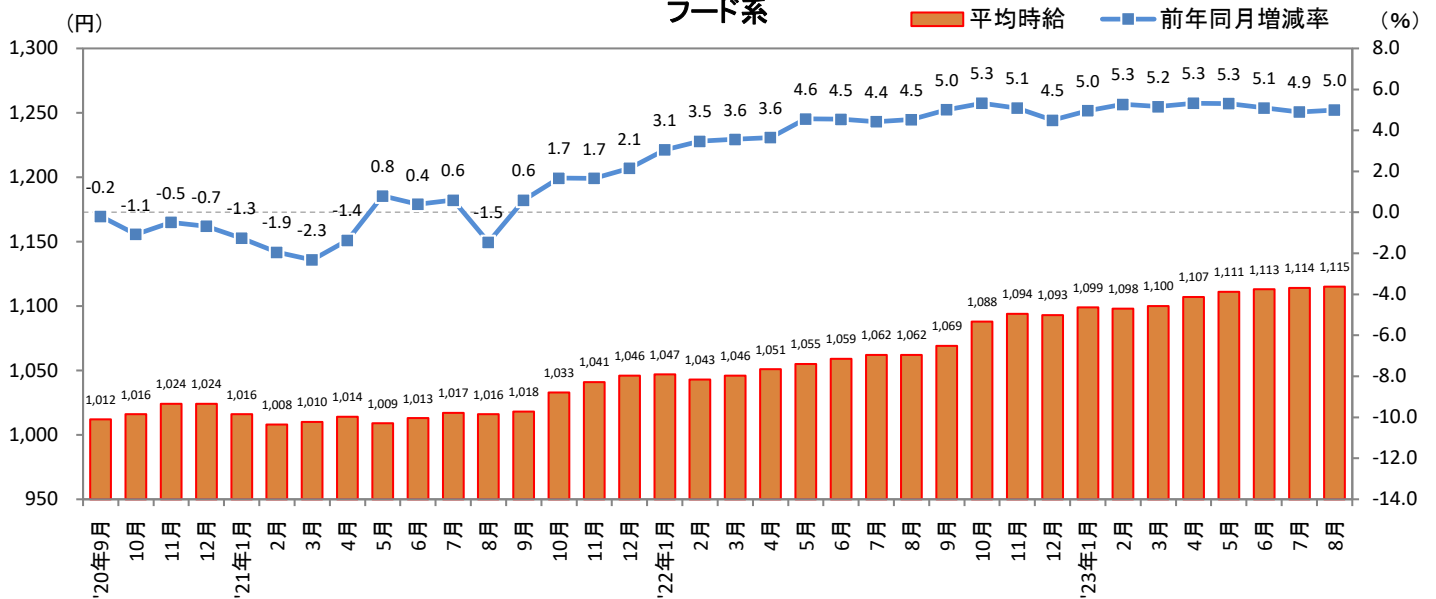
2023年9月14日

1-3. 三大都市圏（首都圏・東海・関西）職種別 平均時給推移

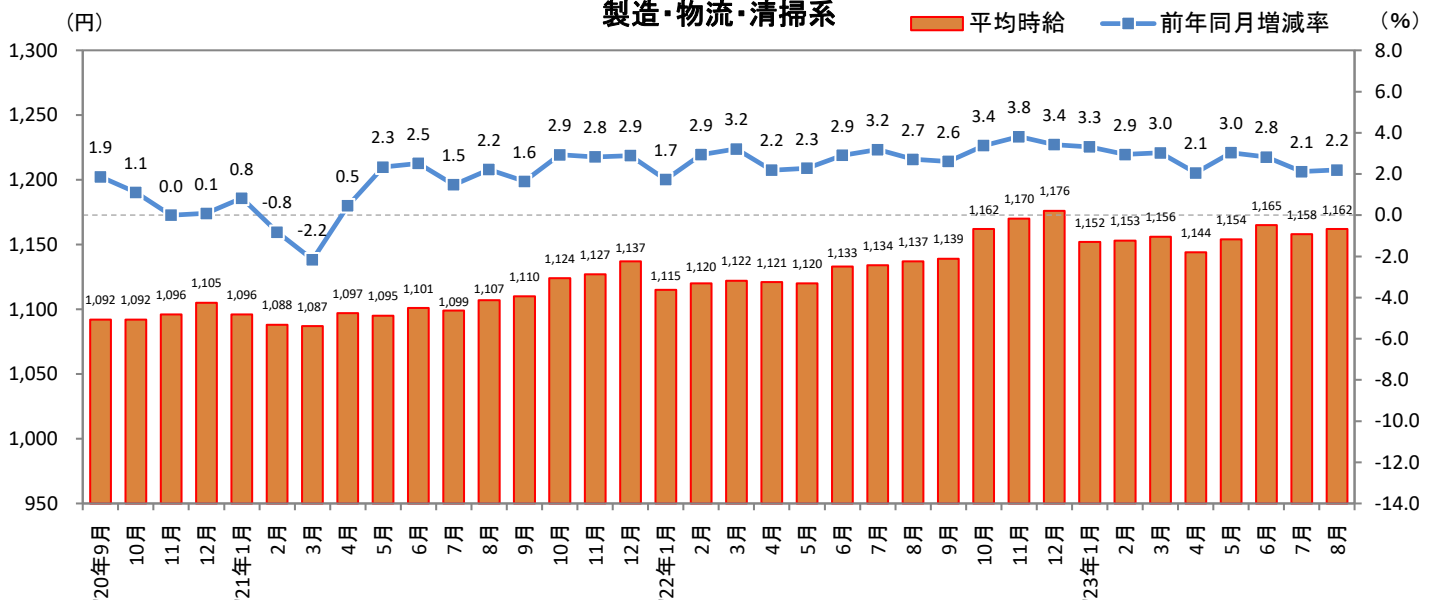
販売・サービス系



フード系



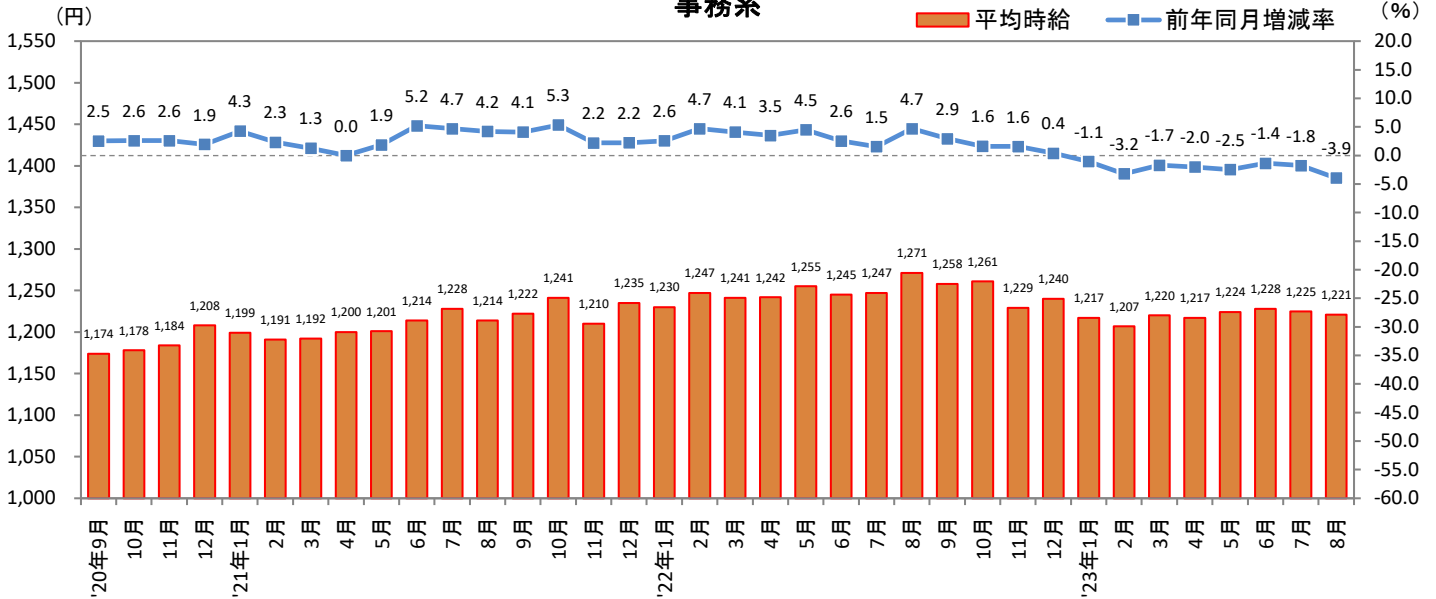
製造・物流・清掃系



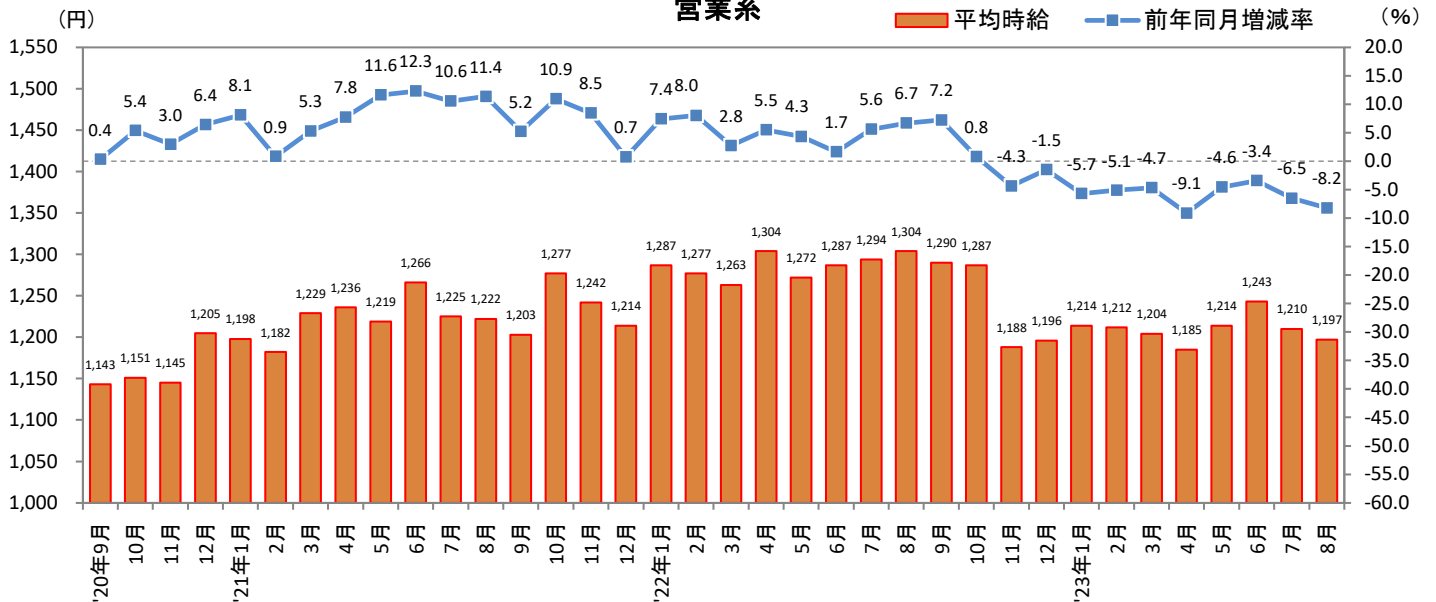
2023年9月14日

1-3. 三大都市圏（首都圏・東海・関西）職種別 平均時給推移（続き）

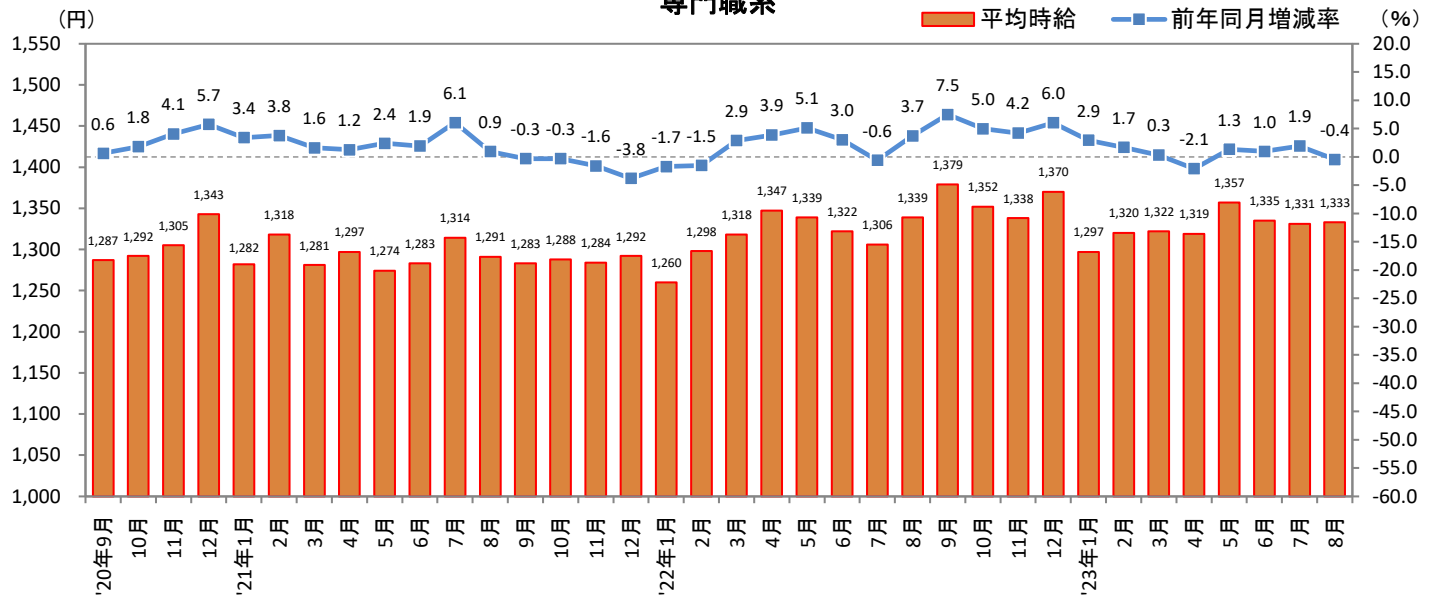
事務系



営業系



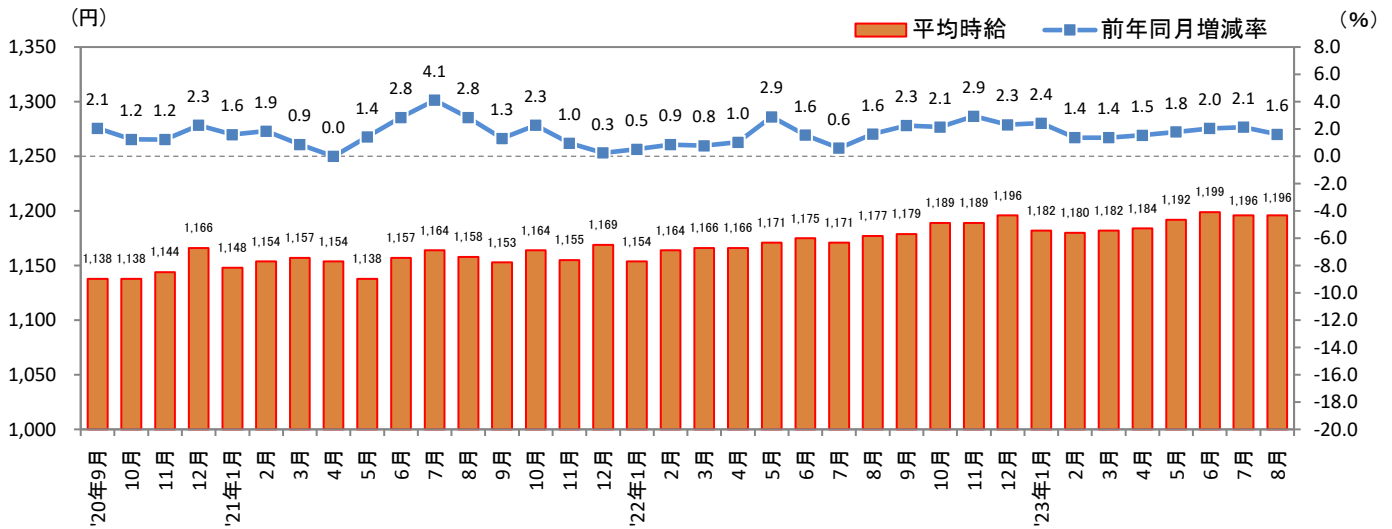
専門職系



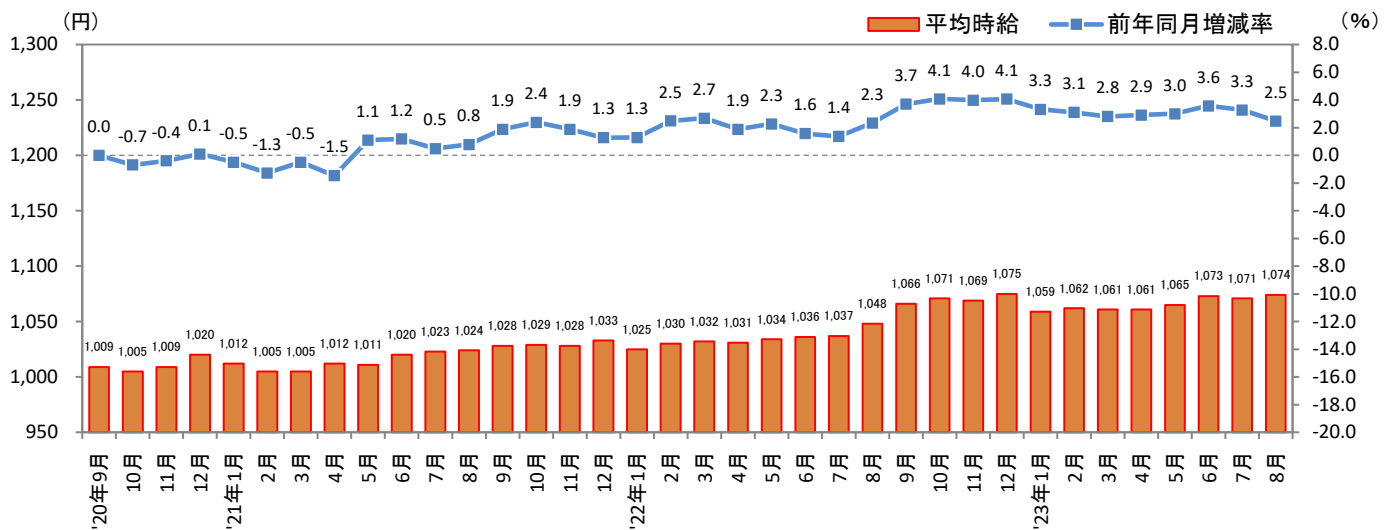
2023年9月14日

2-1. 三大都市圏エリア別 平均時給推移

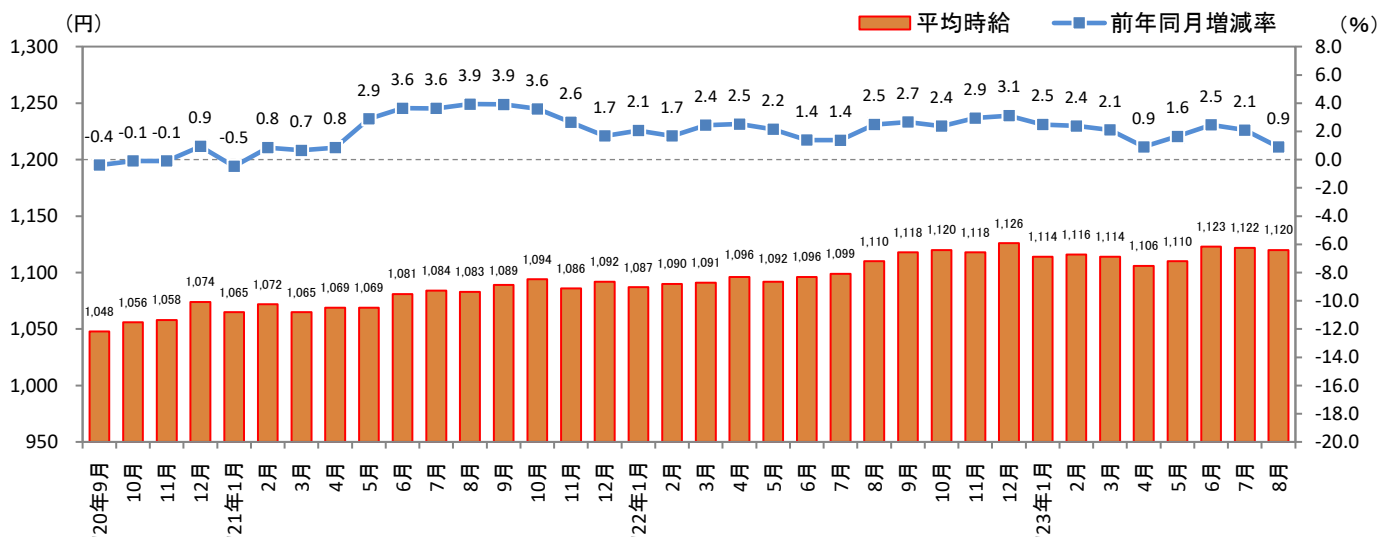
■首都圏（東京都、神奈川県、千葉県、埼玉県）



■東海（愛知県、三重県、岐阜県、静岡県）



■関西（大阪府、兵庫県、京都府、奈良県、滋賀県、和歌山県）



Press Release

2023年9月14日

2-2. 首都圏（東京都、神奈川県、千葉県、埼玉県）

大分類	小分類	今月	前年同月比較(2022年8月)			前月比較(2023年7月)		
		平均時給 (円)	平均時給 (円)	増減額 (円)	増減率	平均時給 (円)	増減額 (円)	増減率
販売・サービス系	レジ	1,131	1,072	59	5.5%	1,134	▲ 3	-0.3%
	販売	1,142	1,121	21	1.9%	1,142	0	0.0%
	アパレル販売	1,113	1,071	42	3.9%	1,120	▲ 7	-0.6%
	化粧品販売	1,109	1,054	55	5.2%	1,120	▲ 11	-1.0%
	コンビニスタッフ	1,087	1,039	48	4.6%	1,085	2	0.2%
	ホールスタッフ(パチンコ・遊技場)	1,297	1,272	25	2.0%	1,293	4	0.3%
	レジャー施設業務全般	1,168	1,120	48	4.3%	1,177	▲ 9	-0.8%
	ホテルフロント	1,262	1,217	45	3.7%	1,246	16	1.3%
	ホテルスタッフ	1,269	1,154	115	10.0%	1,250	19	1.5%
	宿泊施設関連(旅館・民宿)	1,237	1,158	79	6.8%	1,230	7	0.6%
	イベントスタッフ(設営・運営など)	1,275	1,301	▲ 26	-2.0%	1,262	13	1.0%
	チラシ配布、キャンペーンスタッフ	1,283	1,271	12	0.9%	1,435	▲ 152	-10.6%
	カーディーラー	1,123	1,136	▲ 13	-1.1%	1,125	▲ 2	-0.2%
	家事支援	1,172	1,143	29	2.5%	1,177	▲ 5	-0.4%
	その他(販売)	1,141	1,114	27	2.4%	1,131	10	0.9%
その他(サービス)	1,202	1,157	45	3.9%	1,241	▲ 39	-3.1%	
販売・サービス系 全体	1,149	1,113	36	3.2%	1,160	▲ 11	-0.9%	
フード系	ホールスタッフ(飲食店)	1,167	1,110	57	5.1%	1,162	5	0.4%
	調理・コック・板前(見習含む)	1,157	1,100	57	5.2%	1,152	5	0.4%
	ファストフード	1,167	1,093	74	6.8%	1,176	▲ 9	-0.8%
	パン職人・パティシエ	1,113	1,087	26	2.4%	1,126	▲ 13	-1.2%
	洗い場・パントリー	1,139	1,109	30	2.7%	1,147	▲ 8	-0.7%
	食品製造・販売	1,132	1,081	51	4.7%	1,128	4	0.4%
	その他	1,147	1,079	68	6.3%	1,134	13	1.1%
	フード系 全体	1,157	1,101	56	5.1%	1,153	4	0.3%
製造・物流・清掃系	組立工	1,267	1,337	▲ 70	-5.2%	1,265	2	0.2%
	製造・生産(重工業除く)	1,306	1,307	▲ 1	-0.1%	1,283	23	1.8%
	物流作業	1,219	1,194	25	2.1%	1,203	16	1.3%
	発送・仕分け・梱包	1,211	1,202	9	0.7%	1,209	2	0.2%
	構内作業・フォークリフト	1,405	1,374	31	2.3%	1,400	5	0.4%
	ドライバー・配送・デリバリー	1,205	1,171	34	2.9%	1,183	22	1.9%
	ドライバー(中型・大型・バス・タクシー)	1,233	1,201	32	2.7%	1,236	▲ 3	-0.2%
	清掃・洗浄・クリーニング	1,176	1,159	17	1.5%	1,177	▲ 1	-0.1%
	警備員・監視員・パーキングスタッフ	1,225	1,155	70	6.1%	1,195	30	2.5%
	ビルメンテナンス・施設管理	1,206	1,174	32	2.7%	1,219	▲ 13	-1.1%
	ガソリンスタンドスタッフ	1,142	1,104	38	3.4%	1,141	1	0.1%
	管理人	1,157	1,137	20	1.8%	1,161	▲ 4	-0.3%
	その他	1,254	1,222	32	2.6%	1,242	12	1.0%
製造・物流・清掃系 全体	1,199	1,181	18	1.5%	1,193	6	0.5%	
事務系	受付	1,220	1,180	40	3.4%	1,259	▲ 39	-3.1%
	一般事務	1,253	1,301	▲ 48	-3.7%	1,252	1	0.1%
	電話対応	1,290	1,325	▲ 35	-2.6%	1,288	2	0.2%
	コールセンタースタッフ	1,451	1,639	▲ 188	-11.5%	1,457	▲ 6	-0.4%
	データ入力	1,303	1,284	19	1.5%	1,293	10	0.8%
	医療事務	1,160	1,140	20	1.8%	1,170	▲ 10	-0.9%
	その他	1,277	1,224	53	4.3%	1,251	26	2.1%
	事務系 全体	1,278	1,310	▲ 32	-2.4%	1,281	▲ 3	-0.2%
営業系	営業	1,421	1,591	▲ 170	-10.7%	1,434	▲ 13	-0.9%
	その他	1,155	1,140	15	1.3%	1,162	▲ 7	-0.6%
	営業系 全体	1,242	1,314	▲ 72	-5.5%	1,259	▲ 17	-1.4%
専門職系	看護師	1,792	1,813	▲ 21	-1.2%	1,845	▲ 53	-2.9%
	医療関係従事者	1,319	1,260	59	4.7%	1,328	▲ 9	-0.7%
	介護スタッフ	1,254	1,201	53	4.4%	1,264	▲ 10	-0.8%
	訪問介護員(ホームヘルパー)	1,295	1,317	▲ 22	-1.7%	1,326	▲ 31	-2.3%
	介護福祉士	1,286	1,289	▲ 3	-0.2%	1,324	▲ 38	-2.9%
	サービス管理責任者・サービス提供責任者(介護・福祉系)	1,271	1,197	74	6.2%	1,280	▲ 9	-0.7%
	美容師・理容師	1,133	1,130	3	0.3%	1,136	▲ 3	-0.3%
	美容系職種	1,157	1,185	▲ 28	-2.4%	1,200	▲ 43	-3.6%
	スポーツインストラクター	1,148	1,172	▲ 24	-2.0%	1,176	▲ 28	-2.4%
	塾講師	1,568	1,622	▲ 54	-3.3%	1,562	6	0.4%
	保育士	1,234	1,157	77	6.7%	1,235	▲ 1	-0.1%
	家庭教師	1,439	1,567	▲ 128	-8.2%	1,522	▲ 83	-5.5%
	幼稚園教諭	1,250	1,145	105	9.2%	1,240	10	0.8%
	プログラマー・エンジニア	1,248	1,221	27	2.2%	1,243	5	0.4%
	その他	1,257	1,286	▲ 29	-2.3%	1,225	32	2.6%
専門職系 全体	1,370	1,388	▲ 18	-1.3%	1,377	▲ 7	-0.5%	
首都圏 全体	1,196	1,177	19	1.6%	1,196	0	0.0%	

※大分類の「その他」は省略。

※各数値は四捨五入しているため、増減額および率が表記内の数値を集計した結果と一致しない場合がある。

Press Release

2023年9月14日

2-3. 東海（愛知県、三重県、岐阜県、静岡県）

大分類	小分類	今月	前年同月比較(2022年8月)			前月比較(2023年7月)		
		平均時給(円)	平均時給(円)	増減額(円)	増減率	平均時給(円)	増減額(円)	増減率
販売・サービス系	レジ	1,028	976	52	5.3%	1,018	10	1.0%
	販売	1,060	1,059	1	0.1%	1,054	6	0.6%
	アパレル販売	1,064	1,003	61	6.1%	1,050	14	1.3%
	化粧品販売	991	946	45	4.8%	992	▲ 1	-0.1%
	コンビニスタッフ	993	954	39	4.1%	984	9	0.9%
	ホールスタッフ(パチンコ・遊技場)	1,266	1,239	27	2.2%	1,251	15	1.2%
	レジャー施設業務全般	1,106	1,050	56	5.3%	1,094	12	1.1%
	ホテルフロント	1,143	1,061	82	7.7%	1,145	▲ 2	-0.2%
	ホテルスタッフ	1,066	1,022	44	4.3%	1,079	▲ 13	-1.2%
	宿泊施設関連(旅館・民宿)	1,121	1,088	33	3.0%	1,148	▲ 27	-2.4%
	イベントスタッフ(設営・運営など)	1,138	1,134	4	0.4%	1,190	▲ 52	-4.4%
	チラシ配布、キャンペーンスタッフ	1,186	1,113	73	6.6%	1,203	▲ 17	-1.4%
	カーディーラー	1,048	1,014	34	3.4%	1,042	6	0.6%
	家事支援	1,074	1,104	▲ 30	-2.7%	1,080	▲ 6	-0.6%
	その他(販売)	1,044	998	46	4.6%	1,036	8	0.8%
その他(サービス)	1,076	1,086	▲ 10	-0.9%	1,087	▲ 11	-1.0%	
販売・サービス系 全体	1,060	1,033	27	2.6%	1,059	1	0.1%	
フード系	ホールスタッフ(飲食店)	1,052	1,008	44	4.4%	1,051	1	0.1%
	調理・コック・板前(見習含む)	1,045	1,002	43	4.3%	1,047	▲ 2	-0.2%
	ファストフード	1,075	1,030	45	4.4%	1,097	▲ 22	-2.0%
	パン職人・パティシエ	1,017	978	39	4.0%	1,010	7	0.7%
	洗い場・パントリー	1,023	998	25	2.5%	1,027	▲ 4	-0.4%
	食品製造・販売	1,022	980	42	4.3%	1,020	2	0.2%
	その他	1,039	986	53	5.4%	1,027	12	1.2%
	フード系 全体	1,045	1,002	43	4.3%	1,045	0	0.0%
製造・物流・清掃系	組立工	1,119	1,072	47	4.4%	1,104	15	1.4%
	製造・生産(重工業除く)	1,124	1,074	50	4.7%	1,126	▲ 2	-0.2%
	物流作業	1,091	1,055	36	3.4%	1,087	4	0.4%
	発送・仕分け・梱包	1,097	1,059	38	3.6%	1,097	0	0.0%
	構内作業・フォークリフト	1,294	1,233	61	4.9%	1,279	15	1.2%
	ドライバー・配送・デリバリー	1,098	1,066	32	3.0%	1,101	▲ 3	-0.3%
	ドライバー(中型・大型・バス・タクシー)	1,123	1,115	8	0.7%	1,163	▲ 40	-3.4%
	清掃・洗浄・クリーニング	1,051	1,038	13	1.3%	1,049	2	0.2%
	警備員・監視員・パーキングスタッフ	1,072	1,081	▲ 9	-0.8%	1,086	▲ 14	-1.3%
	ビルメンテナンス・施設管理	1,032	1,005	27	2.7%	1,040	▲ 8	-0.8%
	ガソリンスタンドスタッフ	1,028	1,003	25	2.5%	1,030	▲ 2	-0.2%
	管理人	1,060	1,105	▲ 45	-4.1%	1,068	▲ 8	-0.7%
	その他	1,122	1,088	34	3.1%	1,133	▲ 11	-1.0%
	製造・物流・清掃系 全体	1,080	1,057	23	2.2%	1,083	▲ 3	-0.3%
事務系	受付	1,052	1,031	21	2.0%	1,069	▲ 17	-1.6%
	一般事務	1,081	1,136	▲ 55	-4.8%	1,069	12	1.1%
	電話対応	1,082	1,057	25	2.4%	1,063	19	1.8%
	コールセンタースタッフ	1,303	1,433	▲ 130	-9.1%	1,223	80	6.5%
	データ入力	1,083	1,084	▲ 1	-0.1%	1,092	▲ 9	-0.8%
	医療事務	1,007	986	21	2.1%	1,023	▲ 16	-1.6%
	その他	1,078	1,052	26	2.5%	1,066	12	1.1%
	事務系 全体	1,077	1,086	▲ 9	-0.8%	1,071	6	0.6%
営業系	営業	1,167	1,382	▲ 215	-15.6%	1,146	21	1.8%
	その他	1,061	1,110	▲ 49	-4.4%	1,069	▲ 8	-0.7%
	営業系 全体	1,086	1,167	▲ 81	-6.9%	1,088	▲ 2	-0.2%
専門職系	看護師	1,549	1,749	▲ 200	-11.4%	1,592	▲ 43	-2.7%
	医療関係従事者	1,305	1,237	68	5.5%	1,291	14	1.1%
	介護スタッフ	1,131	1,093	38	3.5%	1,118	13	1.2%
	訪問介護員(ホームヘルパー)	1,190	1,162	28	2.4%	1,213	▲ 23	-1.9%
	介護福祉士	1,123	1,189	▲ 66	-5.6%	1,112	11	1.0%
	サービス管理責任者・サービス提供責任者(介護・福祉系)	1,270	1,153	117	10.1%	1,251	19	1.5%
	美容師・理容師	1,079	1,040	39	3.8%	1,072	7	0.7%
	美容系職種	1,017	1,003	14	1.4%	1,031	▲ 14	-1.4%
	スポーツインストラクター	1,071	1,183	▲ 112	-9.5%	1,083	▲ 12	-1.1%
	塾講師	1,393	1,416	▲ 23	-1.6%	1,360	33	2.4%
	保育士	1,094	1,067	27	2.5%	1,083	11	1.0%
	家庭教師	1,338	1,272	66	5.2%	1,338	0	0.0%
	幼稚園教諭	1,103	1,089	14	1.3%	1,099	4	0.4%
	プログラマー・エンジニア	1,082	1,048	34	3.2%	1,103	▲ 21	-1.9%
	その他	1,114	1,097	17	1.5%	1,107	7	0.6%
専門職系 全体	1,224	1,229	▲ 5	-0.4%	1,208	16	1.3%	
東海 全体	1,074	1,048	26	2.5%	1,071	3	0.3%	

※大分類の「その他」は省略。

※各数値は四捨五入しているため、増減額および率が表記内の数値を集計した結果と一致しない場合がある。

2023年9月14日

2-4. 関西（大阪府、兵庫県、京都府、奈良県、滋賀県、和歌山県）

大分類	小分類	今月	前年同月比較(2022年8月)			前月比較(2023年7月)		
		平均時給 (円)	平均時給 (円)	増減額 (円)	増減率	平均時給 (円)	増減額 (円)	増減率
販売・サービス系	レジ	1,069	998	71	7.1%	1,077	▲ 8	-0.7%
	販売	1,072	1,052	20	1.9%	1,073	▲ 1	-0.1%
	アパレル販売	1,064	996	68	6.8%	1,069	▲ 5	-0.5%
	化粧品販売	1,030	978	52	5.3%	1,041	▲ 11	-1.1%
	コンビニスタッフ	1,016	983	33	3.4%	1,018	▲ 2	-0.2%
	ホールスタッフ(パチンコ・遊技場)	1,273	1,286	▲ 13	-1.0%	1,294	▲ 21	-1.6%
	レジャー施設業務全般	1,091	1,075	16	1.5%	1,098	▲ 7	-0.6%
	ホテルフロント	1,181	1,181	0	0.0%	1,169	12	1.0%
	ホテルスタッフ	1,159	1,095	64	5.8%	1,165	▲ 6	-0.5%
	宿泊施設関連(旅館・民宿)	1,106	1,104	2	0.2%	1,140	▲ 34	-3.0%
	イベントスタッフ(設営・運営など)	1,197	1,187	10	0.8%	1,208	▲ 11	-0.9%
	チラシ配布、キャンペーンスタッフ	1,248	1,230	18	1.5%	1,284	▲ 36	-2.8%
	カーディーラー	1,109	1,037	72	6.9%	1,129	▲ 20	-1.8%
	家事支援	1,106	1,065	41	3.8%	1,113	▲ 7	-0.6%
	その他(販売)	1,105	1,033	72	7.0%	1,104	1	0.1%
その他(サービス)	1,142	1,100	42	3.8%	1,159	▲ 17	-1.5%	
販売・サービス系 全体	1,095	1,069	26	2.4%	1,104	▲ 9	-0.8%	
フード系	ホールスタッフ(飲食店)	1,072	1,033	39	3.8%	1,076	▲ 4	-0.4%
	調理・コック・板前(見習含む)	1,066	1,023	43	4.2%	1,070	▲ 4	-0.4%
	ファストフード	1,070	1,030	40	3.9%	1,100	▲ 30	-2.7%
	パン職人・パティシエ	1,074	1,010	64	6.3%	1,078	▲ 4	-0.4%
	洗い場・パントリー	1,043	1,034	9	0.9%	1,057	▲ 14	-1.3%
	食品製造・販売	1,071	1,025	46	4.5%	1,065	6	0.6%
	その他	1,081	1,011	70	6.9%	1,069	12	1.1%
	フード系 全体	1,069	1,027	42	4.1%	1,073	▲ 4	-0.4%
製造・物流・清掃系	組立工	1,219	1,192	27	2.3%	1,225	▲ 6	-0.5%
	製造・生産(重工業除く)	1,218	1,198	20	1.7%	1,217	1	0.1%
	物流作業	1,151	1,118	33	3.0%	1,148	3	0.3%
	発送・仕分け・梱包	1,156	1,120	36	3.2%	1,161	▲ 5	-0.4%
	構内作業・フォークリフト	1,367	1,313	54	4.1%	1,390	▲ 23	-1.7%
	ドライバー・配送・デリバリー	1,145	1,091	54	4.9%	1,132	13	1.1%
	ドライバー(中型・大型・バス・タクシー)	1,217	1,151	66	5.7%	1,207	10	0.8%
	清掃・洗浄・クリーニング	1,096	1,100	▲ 4	-0.4%	1,098	▲ 2	-0.2%
	警備員・監視員・パーキングスタッフ	1,101	1,059	42	4.0%	1,098	3	0.3%
	ビルメンテナンス・施設管理	1,093	1,047	46	4.4%	1,083	10	0.9%
	ガソリンスタンドスタッフ	1,051	1,030	21	2.0%	1,057	▲ 6	-0.6%
	管理人	1,099	1,053	46	4.4%	1,106	▲ 7	-0.6%
	その他	1,199	1,144	55	4.8%	1,171	28	2.4%
	製造・物流・清掃系 全体	1,133	1,109	24	2.2%	1,135	▲ 2	-0.2%
事務系	受付	1,108	1,108	0	0.0%	1,126	▲ 18	-1.6%
	一般事務	1,165	1,281	▲ 116	-9.1%	1,167	▲ 2	-0.2%
	電話対応	1,176	1,201	▲ 25	-2.1%	1,206	▲ 30	-2.5%
	コールセンタースタッフ	1,394	1,621	▲ 227	-14.0%	1,416	▲ 22	-1.6%
	データ入力	1,266	1,240	26	2.1%	1,258	8	0.6%
	医療事務	1,071	1,070	1	0.1%	1,061	10	0.9%
	その他	1,181	1,136	45	4.0%	1,181	0	0.0%
	事務系 全体	1,189	1,289	▲ 100	-7.8%	1,196	▲ 7	-0.6%
営業系	営業	1,369	1,759	▲ 390	-22.2%	1,365	4	0.3%
	その他	1,101	1,056	45	4.3%	1,109	▲ 8	-0.7%
	営業系 全体	1,187	1,366	▲ 179	-13.1%	1,192	▲ 5	-0.4%
専門職系	看護師	1,717	1,767	▲ 50	-2.8%	1,703	14	0.8%
	医療関係従事者	1,271	1,189	82	6.9%	1,269	2	0.2%
	介護スタッフ	1,198	1,160	38	3.3%	1,194	4	0.3%
	訪問介護員(ホームヘルパー)	1,351	1,248	103	8.3%	1,343	8	0.6%
	介護福祉士	1,356	1,317	39	3.0%	1,314	42	3.2%
	サービス管理責任者・サービス提供責任者(介護・福祉系)	1,142	1,122	20	1.8%	1,142	0	0.0%
	美容師・理容師	1,077	1,064	13	1.2%	1,078	▲ 1	-0.1%
	美容系職種	1,104	1,109	▲ 5	-0.5%	1,146	▲ 42	-3.7%
	スポーツインストラクター	1,054	1,139	▲ 85	-7.5%	1,051	3	0.3%
	塾講師	1,517	1,524	▲ 7	-0.5%	1,491	26	1.7%
	保育士	1,116	1,107	9	0.8%	1,130	▲ 14	-1.2%
	家庭教師	1,340	1,344	▲ 4	-0.3%	1,342	▲ 2	-0.1%
	幼稚園教諭	1,132	1,086	46	4.2%	1,149	▲ 17	-1.5%
	プログラマー・エンジニア	1,178	1,174	4	0.3%	1,149	29	2.5%
	その他	1,160	1,181	▲ 21	-1.8%	1,177	▲ 17	-1.4%
専門職系 全体	1,302	1,278	24	1.9%	1,283	19	1.5%	
関西 全体	1,120	1,110	10	0.9%	1,122	▲ 2	-0.2%	

※大分類の「その他」は省略。

※各数値は四捨五入しているため、増減額および率が表記内の数値を集計した結果と一致しない場合がある。