

2023年4月14日

ー2023年3月度 アルバイト・パート募集時平均時給調査ー 三大都市圏の3月度平均時給は前年同月より24円増加の1,143円

株式会社リクルート（本社：東京都千代田区、代表取締役社長：北村 吉弘）の調査研究機関『ジョブズリサーチセンター（JBRC）』（<https://jbrc.recruit.co.jp/>）が、2023年3月度の「アルバイト・パート募集時平均時給調査」をまとめましたので、ご報告致します。

フード系で過去最高額を更新 販売・サービス系との差が縮小



ジョブズリサーチ
センター長
宇佐川 邦子

三大都市圏の3月度平均時給は前年同月より24円増加の1,143円（増減率+2.1%）となりました。職種別に見ると、フード系が三大都市圏全体と首都圏で過去最高額[※]を更新しています。（※2018年3月度以降の集計データによる。）

フード系の平均時給は増加傾向が続いており、販売・サービス系との差が縮まっています。両者の差は1年前の2022年3月度には43円（フード系1,046円、販売・サービス系1,089円）でしたが、今回は6円（同1,100円、1,106円）となりました。これはフード系の切迫した人材不足を背景としたものと考えられ、時給アップの他にも、未経験者歓迎、1日2時間～といった短時間勤務、まかないありといった工夫も一般的になってきています。

■ 三大都市圏全体（首都圏・東海・関西）

○三大都市圏の平均時給は 1,143円（前年同月1,119円、前月1,142円） [4P]

前年同月より24円増加（増減率+2.1%）、前月より1円増加（同+0.1%）となった。職種別に見ると、前年同月比は「フード系」（増減額+54円、増減率+5.2%）など4職種でプラス。前月比は「事務系」（増減額+13円、増減率+1.1%）など4職種でプラスとなった。

■ 三大都市圏エリア別…前年同月比は首都圏・東海・関西ともにプラス

[7P]

○首都圏の平均時給は 1,182円（前年同月1,166円、前月1,180円） [8P]

前年同月より16円増加（増減率+1.4%）、前月より2円増加（同+0.2%）となった。職種別に見ると、前年同月比は「フード系」（増減額+54円、増減率+5.0%）など4職種でプラス。前月比は「事務系」（増減額+11円、増減率+0.9%）など4職種でプラスとなった。

○東海の平均時給は 1,061円（前年同月1,032円、前月1,062円） [9P]

前年同月より29円増加（増減率+2.8%）、前月より1円減少（同-0.1%）となった。職種別に見ると、前年同月比は「製造・物流・清掃系」（増減額+41円、増減率+3.9%）など5職種でプラス。前月比は「専門職系」（増減額-14円、増減率-1.1%）など3職種でマイナスとなった。

○関西の平均時給は 1,114円（前年同月1,091円、前月1,116円） [10P]

前年同月より23円増加（増減率+2.1%）、前月より2円減少（同-0.2%）となった。職種別に見ると、前年同月比は「フード系」（増減額+47円、増減率+4.6%）など4職種でプラス。前月比は「専門職系」（増減額-17円、増減率-1.3%）など2職種でマイナスとなった。

2023年4月14日

■ 調査概要

当社が企画運営する求人メディア『TOWNWORK』『fromA navi』に掲載された求人情報より、「アルバイト・パート」募集の求人情報を抽出し、募集時平均時給を集計した。

※各数値は四捨五入しているため、増減額および率が表記内の数値を集計した結果と一致しない場合がある。

<集計対象件数（全国）>

2023年3月度 121万5,697件

※当該件数は平均時給調査に際して集計した求人の件数であり、集計対象とする求人メディアに掲載されている求人の総数ではない。当該件数を用いてその他の月の集計対象件数と単純比較することはできないため注意が必要。

<集計対象期間について>

2023年3月1日（水）～31日（金）

<集計対象職種について> ※集計対象媒体・職種分類を2022年4月度より変更

大分類	小分類
販売・サービス系	レジ
	販売
	アパレル販売
	化粧品販売
	コンビニスタッフ
	ホールスタッフ(パチンコ・遊技場)
	* レジャー施設業務全般
	ホテルフロント
	ホテルスタッフ
	宿泊施設関連(旅館・民宿)
	イベントスタッフ(設営・運営など)
	* チラシ配布、キャンペーンスタッフ
	● カーディーラー
	● 家事支援
	● その他(販売)
● その他(サービス)	
フード系	ホールスタッフ(飲食店)
	調理・コック・板前(見習含む)
	ファストフード
	パン職人・パティシエ
	洗い場・バントリー
	① 食品製造・販売
	その他
製造・物流・清掃系	組立工
	製造・生産(重工業除く)
	* 物流作業
	● 発送・仕分け・梱包
	* 構内作業・フォークリフト
	ドライバー・配送・デリバリー
	ドライバー(中型・大型・バス・タクシー)
	清掃・洗浄・クリーニング
	警備員・監視員・パーキングスタッフ
	ビルメンテナンス・施設管理
	ガソリンスタンドスタッフ
	● 管理人
	* その他

大分類	小分類
事務系	受付
	一般事務
	電話対応
	コールセンタースタッフ
	データ入力
	医療事務
	* その他
営業系	* 営業
	その他
専門職系	看護師
	* 医療関係従事者
	介護スタッフ
	訪問介護員(ホームヘルパー)
	介護福祉士
	● サービス管理責任者・サービス提供責任者(介護・福祉系)
	* 美容師・理容師
	* 美容系職種
	スポーツインストラクター
	塾講師
	保育士
	● 家庭教師
	● 幼稚園教諭
	● プログラマー・エンジニア
	その他

その他(非掲載)
※接待のある飲食業の職種は除く

- :新設
- *:名称変更、分類変更
- 「カラオケボックススタッフ」を「レジャー施設業務全般」に統合
- 「チラシ・パンフレット配布」「キャンペーンスタッフ」を「チラシ配布、キャンペーンスタッフ」に統合
- 販売・サービス系の「その他」を「その他(販売)」「その他(サービス)」に分割
- 「冠婚葬祭スタッフ」を「その他(サービス)」に統合
- 「物流作業」を「物流作業」「発送・仕分け・梱包」に分割
- 「構内作業(フォークリフト等オペレータ)」を「構内作業・フォークリフト」に名称変更
- 「メカニック(修理・整備士)」「品質管理・検査」を「製造・物流・清掃系 その他」に統合
- 「テレフォンアポインター」を「営業」に統合
- 「営業アシスタント」「財務・会計・経理系職」は「事務系 その他」に統合
- 「歯科衛生士・歯科技工士」「歯科助手」「医療関係技術者」を「医療関係従事者」に統合、集計対象職種追加
- 「美容師・理容師」に集計対象職種追加
- 「エステ・ネイル・マッサージ」を「美容系職種」に名称変更、集計対象職種追加
- ①:「食品製造・販売」を製造・物流・清掃系からフード系へ大分類変更

<集計対象媒体について>

『TOWNWORK』:「家の近くで働きたい」「学校の近くで働きたい」など勤務地を重視する読者へ向けた求人メディア。全国で展開。

『fromA navi』:アルバイト・仕事探しの総合求人情報サイト。関東、関西、東海エリアを中心に、北海道・東北、甲信越・北陸、中国・四国、九州・沖縄、リゾートの全8版を展開。

2023年4月14日

<エリア区分について>

対象媒体に掲載される求人情報記載の所在地に準拠し、以下の通りとした。

- 北海道 : 北海道
- 東北 : 宮城県、青森県、岩手県、秋田県、山形県、福島県
- 北関東 : 栃木県、群馬県、茨城県
- 首都圏 : 東京都、神奈川県、千葉県、埼玉県
- 甲信越・北陸 : 山梨県、長野県、新潟県、石川県、富山県、福井県
- 東海 : 愛知県、三重県、岐阜県、静岡県
- 関西 : 大阪府、兵庫県、京都府、奈良県、滋賀県、和歌山県
- 中国・四国 : 広島県、岡山県、山口県、島根県、鳥取県、香川県、徳島県、愛媛県、高知県
- 九州 : 福岡県、佐賀県、長崎県、熊本県、大分県、宮崎県、鹿児島県、沖縄県

本件に関する
お問い合わせ先

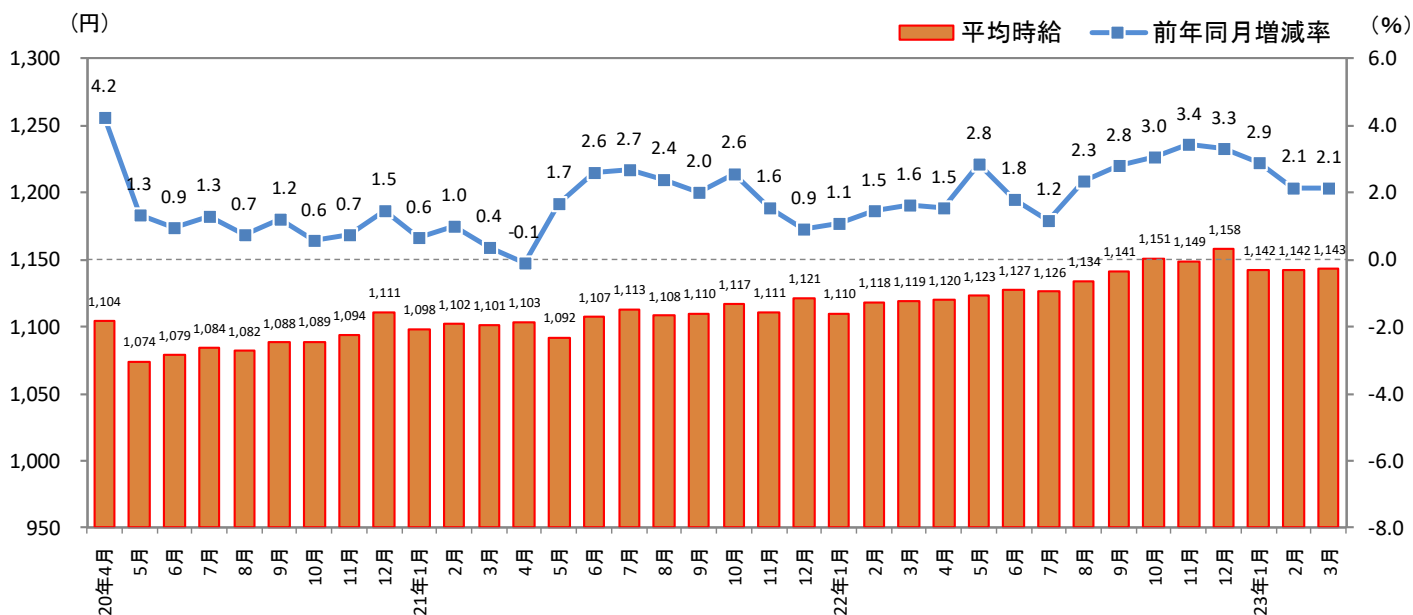
<https://www.recruit.co.jp/support/form/>

<参考：全国エリア別 平均時給>

大分類	平均時給(円)										
	北海道	東北	北関東	首都圏	甲信越・北陸	東海	関西	中国・四国	九州	三大都市圏	全国
販売・サービス系	988	962	1,008	1,136	992	1,049	1,087	981	968	1,106	1,063
フード系	977	939	988	1,139	981	1,030	1,060	968	953	1,100	1,058
製造・物流・清掃系	1,012	984	1,038	1,193	1,024	1,079	1,129	1,011	1,005	1,156	1,117
事務系	1,186	1,091	1,024	1,269	1,016	1,064	1,210	1,055	1,100	1,220	1,185
営業系	1,173	1,010	1,065	1,260	1,017	1,108	1,155	1,098	1,100	1,204	1,158
専門職系	1,115	1,166	1,181	1,361	1,174	1,209	1,282	1,163	1,122	1,322	1,284
全体	1,019	979	1,019	1,182	1,006	1,061	1,114	996	988	1,143	1,100

※大分類「その他」は省略。

1-1. 三大都市圏（首都圏・東海・関西）平均時給推移



Press Release

2023年4月14日

1-2. 三大都市圏（首都圏・東海・関西）

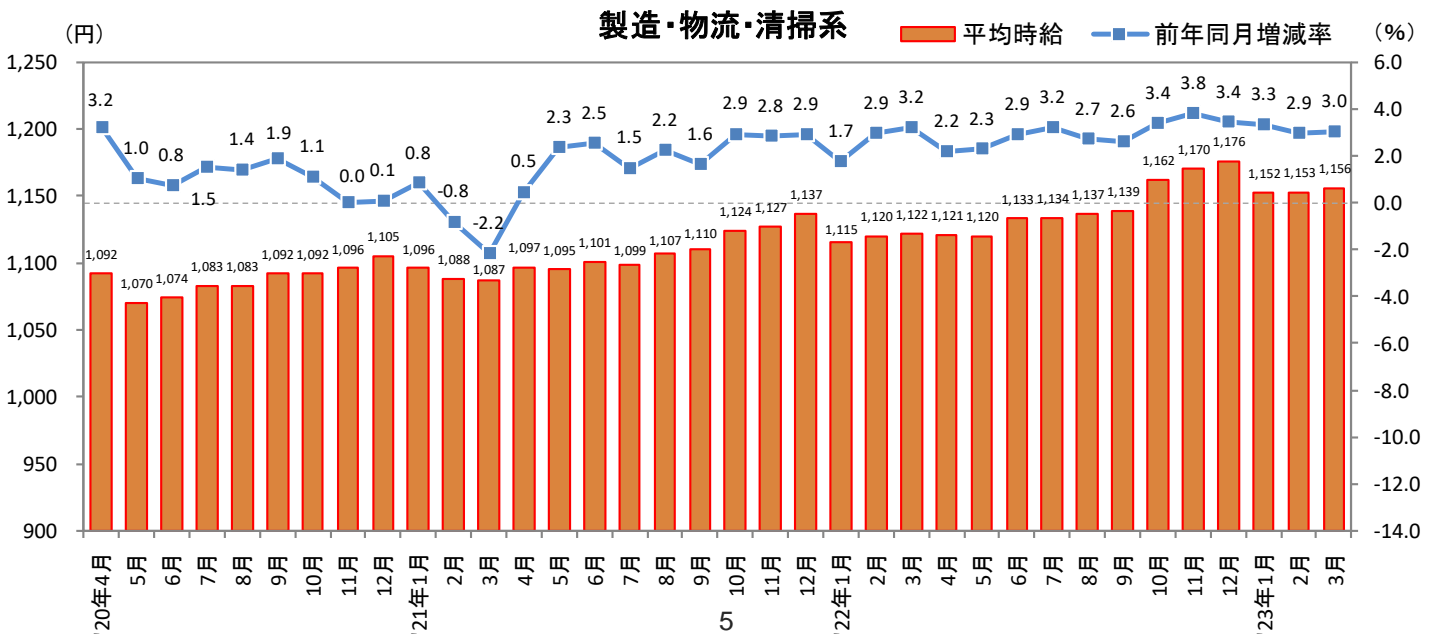
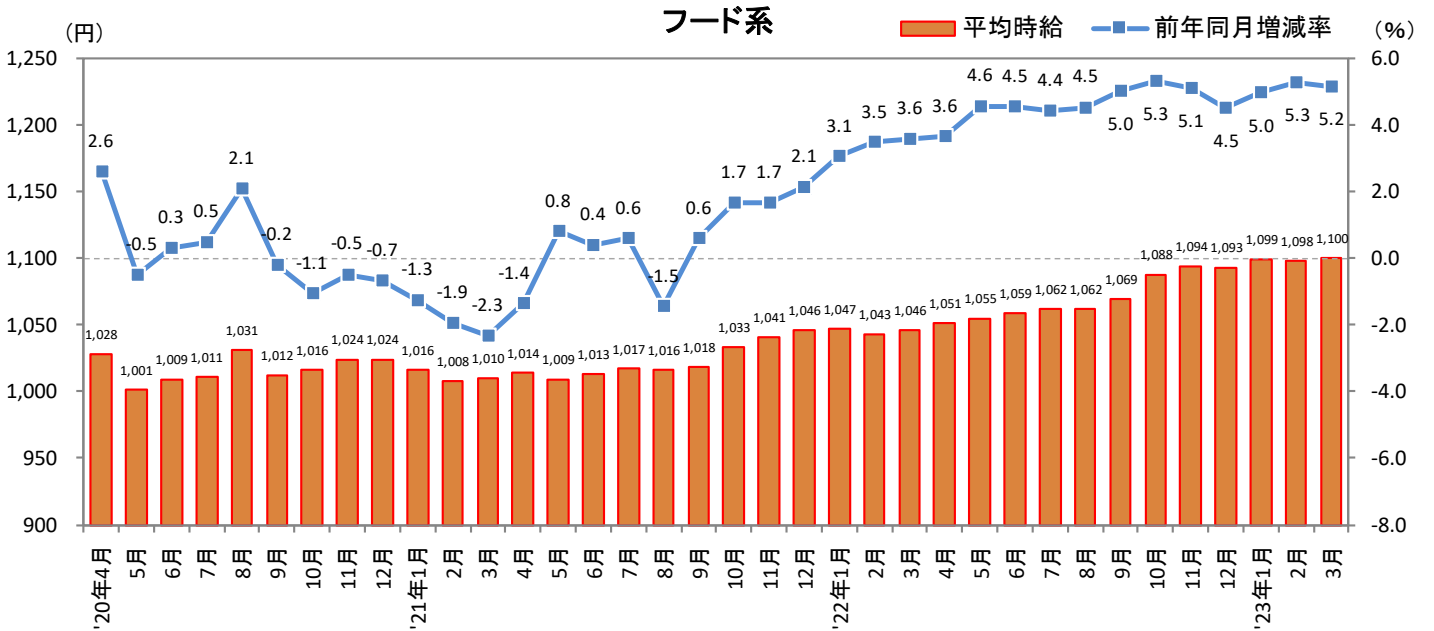
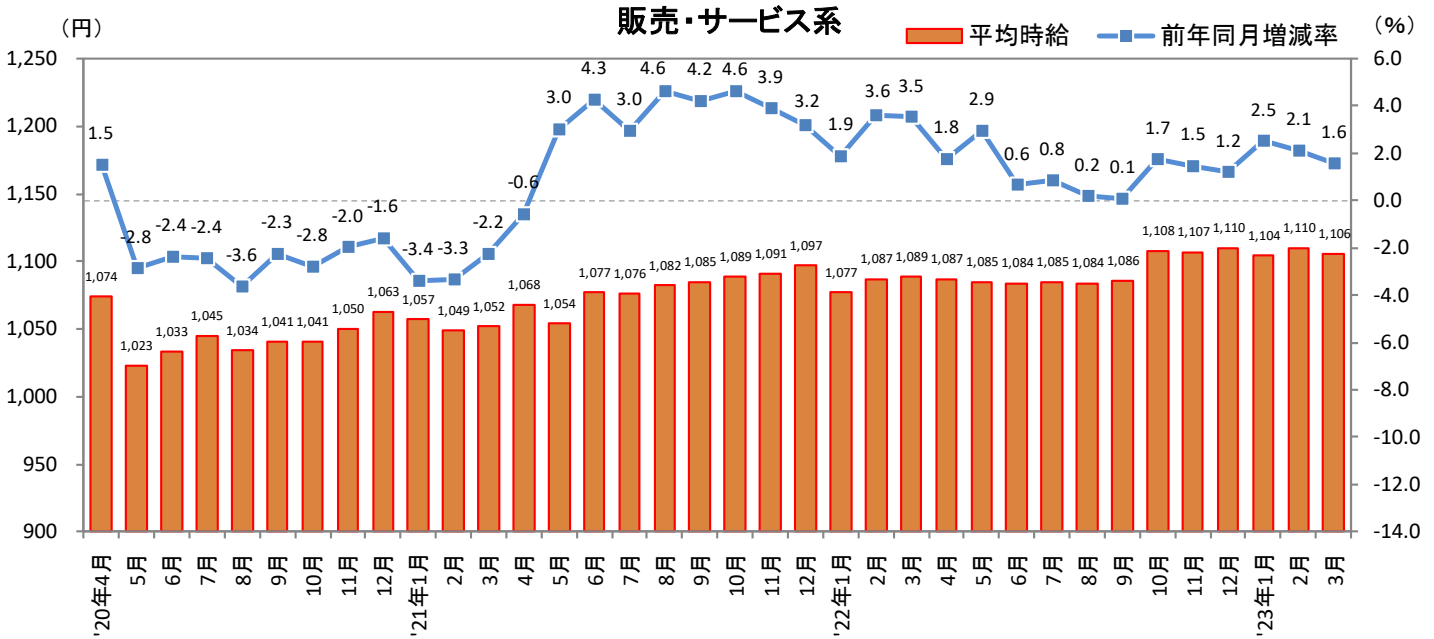
大分類	小分類	今月	前年同月比較(2022年3月)			前月比較(2023年2月)		
		平均時給 (円)	平均時給 (円)	増減額 (円)	増減率	平均時給 (円)	増減額 (円)	増減率
販売・サービス系	レジ	1,068	1,029	39	3.8%	1,065	3	0.3%
	販売	1,095	1,095	0	0.0%	1,098	▲ 3	-0.3%
	アパレル販売	1,073	1,022	51	5.0%	1,076	▲ 3	-0.3%
	化粧品販売	1,051	1,001	50	5.0%	1,048	3	0.3%
	コンビニスタッフ	1,043	1,005	38	3.8%	1,048	▲ 5	-0.5%
	ホールスタッフ(パチンコ・遊技場)	1,286	1,276	10	0.8%	1,286	0	0.0%
	レジャー施設業務全般	1,123	1,073	50	4.7%	1,128	▲ 5	-0.4%
	ホテルフロント	1,191	1,227	▲ 36	-2.9%	1,198	▲ 7	-0.6%
	ホテルスタッフ	1,170	1,105	65	5.9%	1,161	9	0.8%
	宿泊施設関連(旅館・民宿)	1,139	1,104	35	3.2%	1,158	▲ 19	-1.6%
	イベントスタッフ(設営・運営など)	1,206	1,272	▲ 66	-5.2%	1,215	▲ 9	-0.7%
	チラシ配布、キャンペーンスタッフ	1,226	1,259	▲ 33	-2.6%	1,221	5	0.4%
	カーディーラー	1,085	1,108	▲ 23	-2.1%	1,092	▲ 7	-0.6%
	家事支援	1,153	1,092	61	5.6%	1,172	▲ 19	-1.6%
	その他(販売)	1,085	1,073	12	1.1%	1,085	0	0.0%
	その他(サービス)	1,154	1,114	40	3.6%	1,165	▲ 11	-0.9%
販売・サービス系 全体	1,106	1,089	17	1.6%	1,110	▲ 4	-0.4%	
フード系	ホールスタッフ(飲食店)	1,110	1,055	55	5.2%	1,106	4	0.4%
	調理・コック・板前(見習含む)	1,098	1,045	53	5.1%	1,097	1	0.1%
	ファストフード	1,107	1,022	85	8.3%	1,105	2	0.2%
	パン職人・パティシエ	1,078	1,028	50	4.9%	1,086	▲ 8	-0.7%
	洗い場・パントリー	1,102	1,046	56	5.4%	1,094	8	0.7%
	食品製造・販売	1,083	1,038	45	4.3%	1,079	4	0.4%
	その他	1,077	1,027	50	4.9%	1,076	1	0.1%
	フード系 全体	1,100	1,046	54	5.2%	1,098	2	0.2%
製造・物流・清掃系	組立工	1,189	1,171	18	1.5%	1,192	▲ 3	-0.3%
	製造・生産(重工業除く)	1,176	1,185	▲ 9	-0.8%	1,175	1	0.1%
	物流作業	1,165	1,126	39	3.5%	1,158	7	0.6%
	発送・仕分け・梱包	1,167	1,127	40	3.5%	1,164	3	0.3%
	構内作業・フォークリフト	1,340	1,296	44	3.4%	1,338	2	0.1%
	ドライバー・配送・デリバリー	1,164	1,121	43	3.8%	1,154	10	0.9%
	ドライバー(中型・大型・バス・タクシー)	1,210	1,172	38	3.2%	1,198	12	1.0%
	清掃・洗浄・クリーニング	1,136	1,113	23	2.1%	1,135	1	0.1%
	警備員・監視員・パーキングスタッフ	1,132	1,103	29	2.6%	1,135	▲ 3	-0.3%
	ビルメンテナンス・施設管理	1,160	1,121	39	3.5%	1,150	10	0.9%
	ガソリンスタンドスタッフ	1,079	1,050	29	2.8%	1,077	2	0.2%
	管理人	1,144	1,088	56	5.1%	1,169	▲ 25	-2.1%
	その他	1,206	1,139	67	5.9%	1,182	24	2.0%
	製造・物流・清掃系 全体	1,156	1,122	34	3.0%	1,153	3	0.3%
事務系	受付	1,156	1,127	29	2.6%	1,147	9	0.8%
	一般事務	1,219	1,267	▲ 48	-3.8%	1,212	7	0.6%
	電話対応	1,223	1,238	▲ 15	-1.2%	1,199	24	2.0%
	コールセンタースタッフ	1,411	1,497	▲ 86	-5.7%	1,426	▲ 15	-1.1%
	データ入力	1,277	1,282	▲ 5	-0.4%	1,263	14	1.1%
	医療事務	1,091	1,061	30	2.8%	1,089	2	0.2%
	その他	1,185	1,191	▲ 6	-0.5%	1,172	13	1.1%
事務系 全体	1,220	1,241	▲ 21	-1.7%	1,207	13	1.1%	
営業系	営業	1,365	1,498	▲ 133	-8.9%	1,336	29	2.2%
	その他	1,148	1,090	58	5.3%	1,173	▲ 25	-2.1%
	営業系 全体	1,204	1,263	▲ 59	-4.7%	1,212	▲ 8	-0.7%
専門職系	看護師	1,775	1,872	▲ 97	-5.2%	1,819	▲ 44	-2.4%
	医療関係従事者	1,270	1,253	17	1.4%	1,255	15	1.2%
	介護スタッフ	1,206	1,164	42	3.6%	1,192	14	1.2%
	訪問介護員(ホームヘルパー)	1,302	1,272	30	2.4%	1,278	24	1.9%
	介護福祉士	1,307	1,359	▲ 52	-3.8%	1,338	▲ 31	-2.3%
	サービス管理責任者・サービス提供責任者(介護・福祉系)	1,211	1,200	11	0.9%	1,194	17	1.4%
	美容師・理容師	1,118	1,087	31	2.9%	1,137	▲ 19	-1.7%
	美容系職種	1,105	1,091	14	1.3%	1,123	▲ 18	-1.6%
	スポーツインストラクター	1,157	1,134	23	2.0%	1,188	▲ 31	-2.6%
	塾講師	1,486	1,449	37	2.6%	1,506	▲ 20	-1.3%
	保育士	1,183	1,143	40	3.5%	1,175	8	0.7%
	家庭教師	1,380	1,465	▲ 85	-5.8%	1,423	▲ 43	-3.0%
	幼稚園教諭	1,176	1,153	23	2.0%	1,176	0	0.0%
	プログラマー・エンジニア	1,201	1,250	▲ 49	-3.9%	1,183	18	1.5%
	その他	1,195	1,212	▲ 17	-1.4%	1,238	▲ 43	-3.5%
専門職系 全体	1,322	1,318	4	0.3%	1,320	2	0.2%	
三大都市圏 全体	1,143	1,119	24	2.1%	1,142	1	0.1%	

※大分類の「その他」は省略。

※各数値は四捨五入しているため、増減額および率が表記内の数値を集計した結果と一致しない場合がある。

2023年4月14日

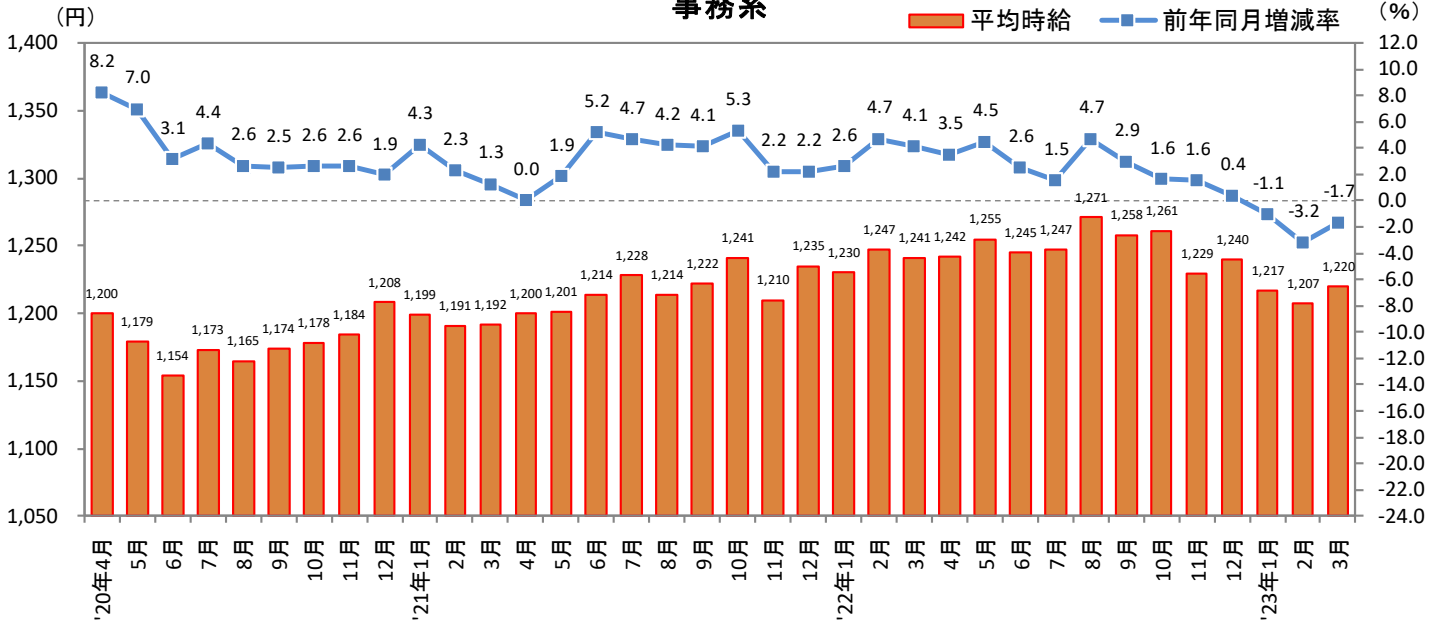
1-3. 三大都市圏（首都圏・東海・関西）職種別 平均時給推移



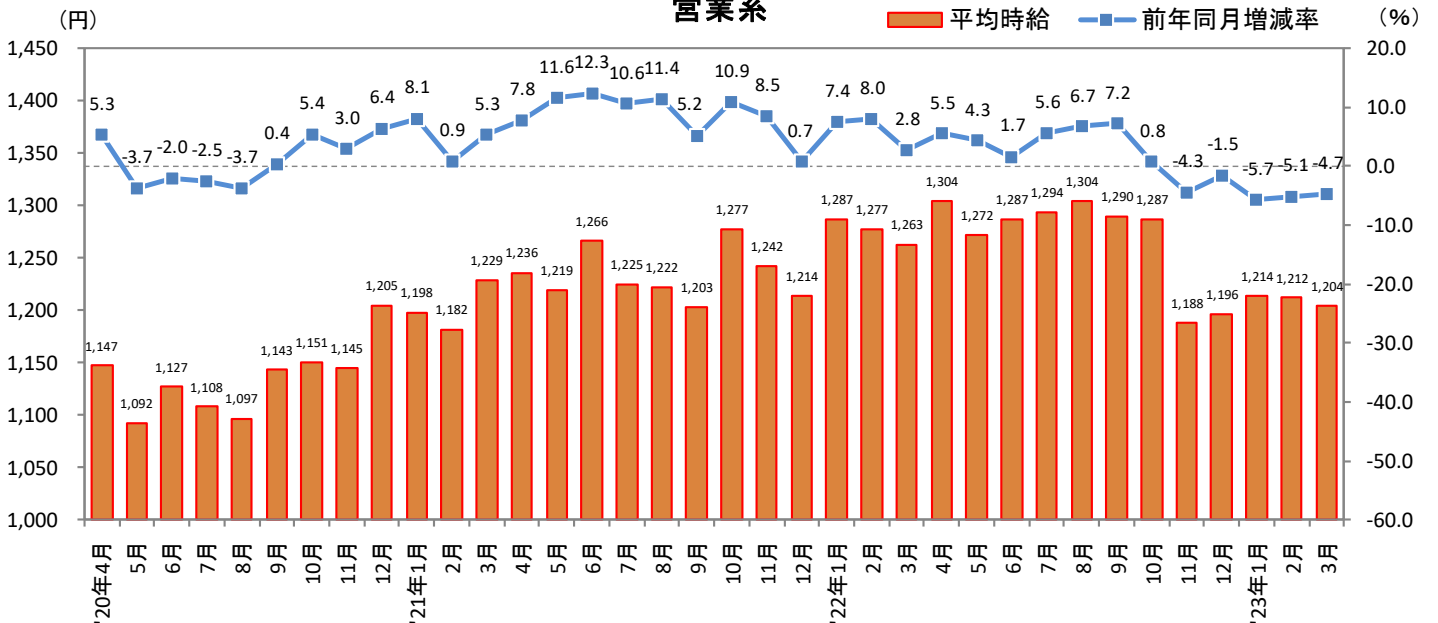
2023年4月14日

1-3. 三大都市圏（首都圏・東海・関西）職種別 平均時給推移（続き）

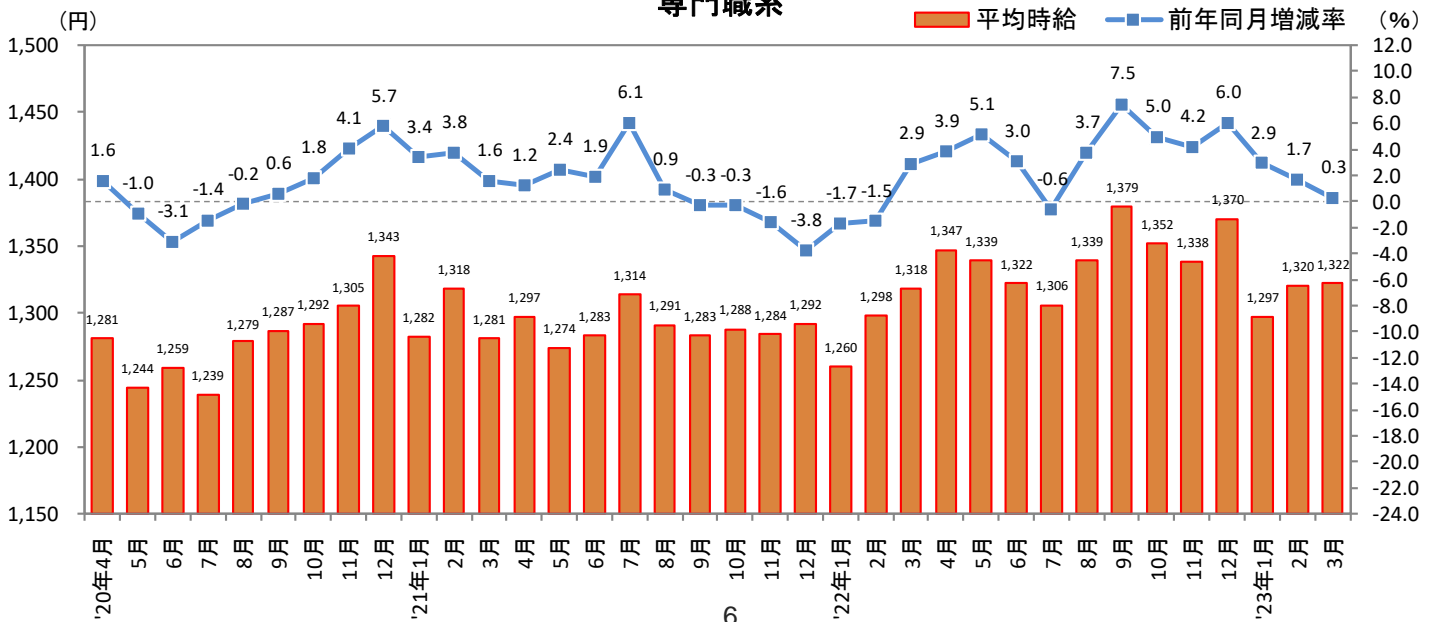
事務系



営業系



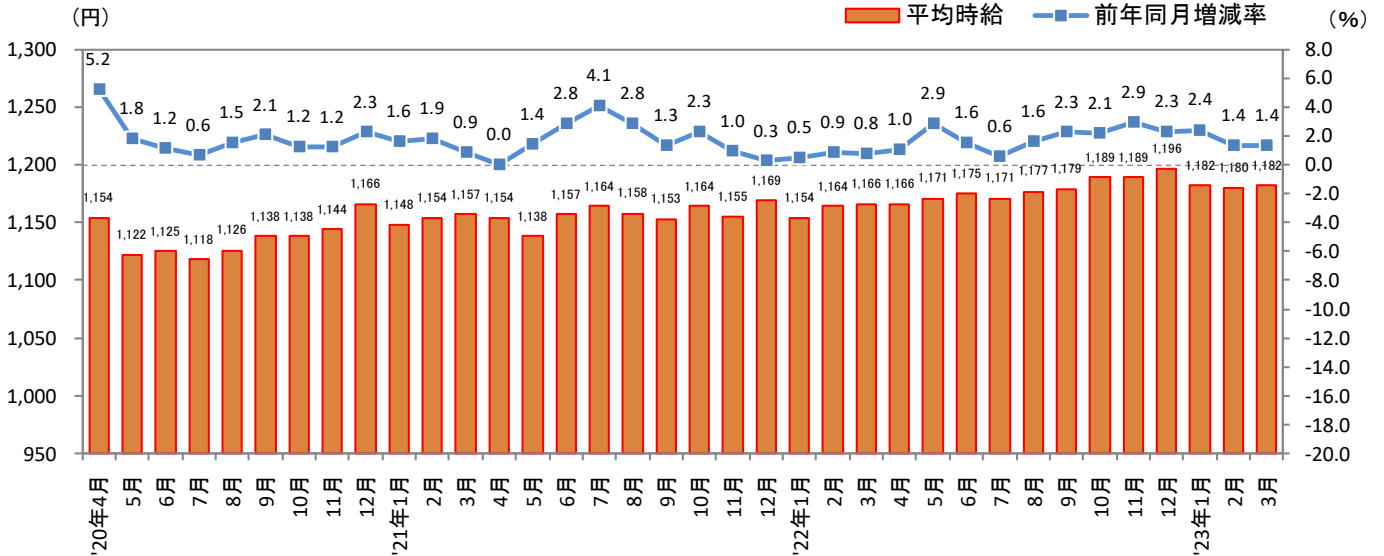
専門職系



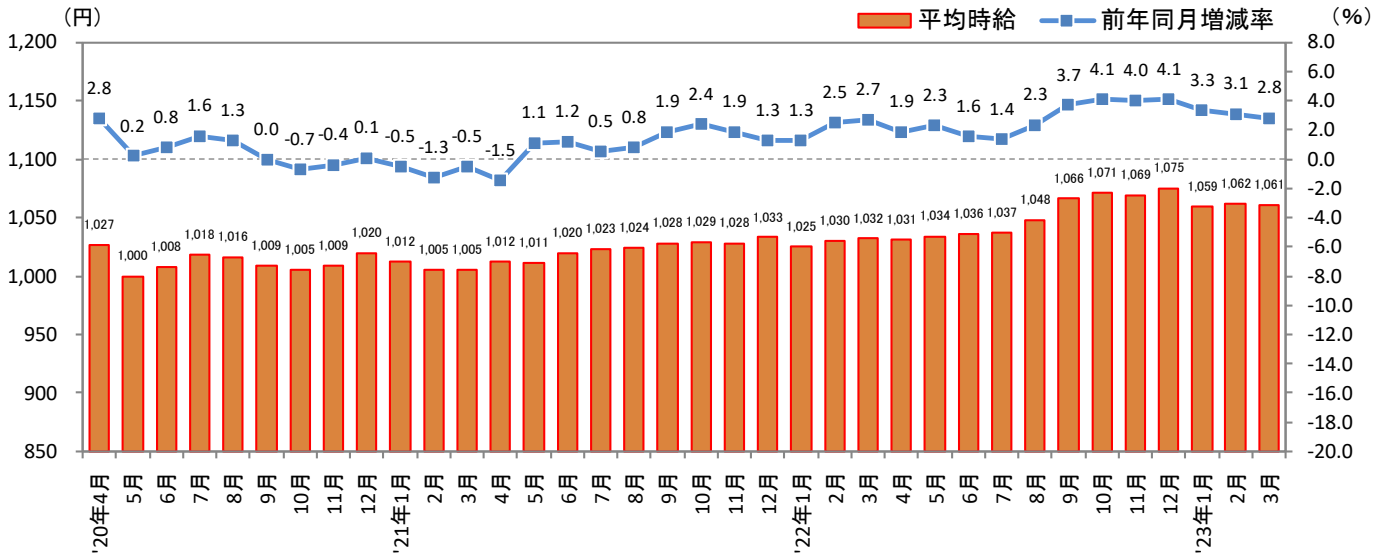
2023年4月14日

2-1. 三大都市圏エリア別 平均時給推移

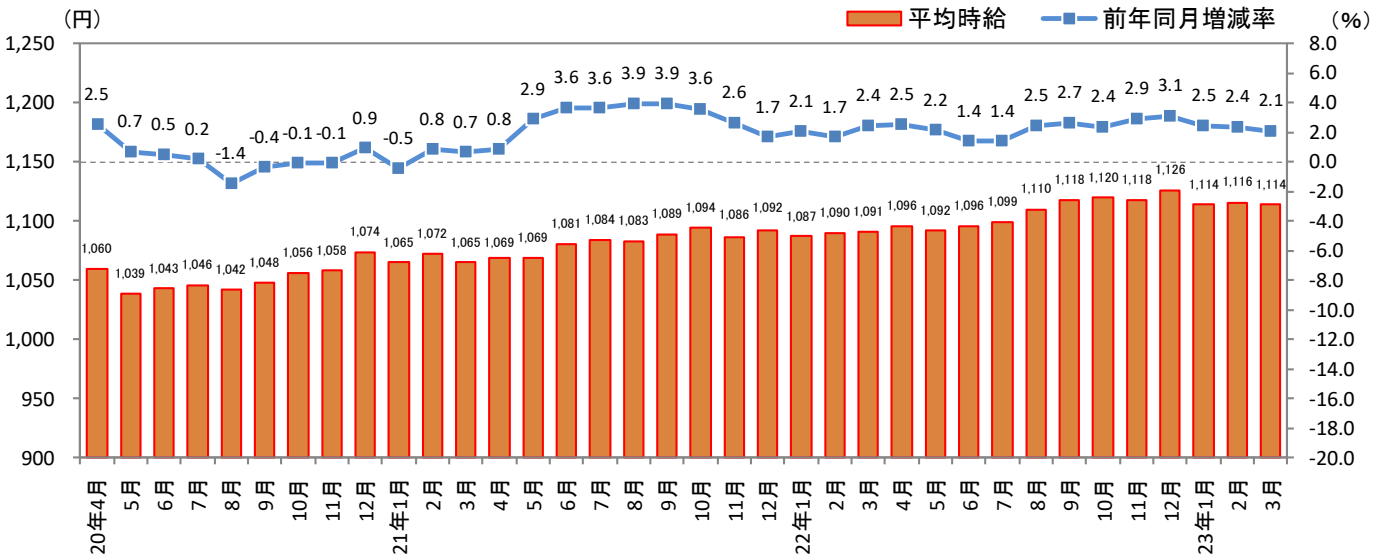
■首都圏（東京都、神奈川県、千葉県、埼玉県）



■東海（愛知県、三重県、岐阜県、静岡県）



■関西（大阪府、兵庫県、京都府、奈良県、滋賀県、和歌山県）



2023年4月14日

2-2. 首都圏（東京都、神奈川県、千葉県、埼玉県）

大分類	小分類	今月 平均時給 (円)	前年同月比較(2022年3月)			前月比較(2023年2月)		
			平均時給 (円)	増減額 (円)	増減率	平均時給 (円)	増減額 (円)	増減率
販売・サービス系	レジ	1,106	1,068	38	3.6%	1,100	6	0.5%
	販売	1,123	1,133	▲ 10	-0.9%	1,129	▲ 6	-0.5%
	アパレル販売	1,101	1,057	44	4.2%	1,108	▲ 7	-0.6%
	化粧品販売	1,096	1,045	51	4.9%	1,094	2	0.2%
	コンビニスタッフ	1,075	1,042	33	3.2%	1,080	▲ 5	-0.5%
	ホールスタッフ(パチンコ・遊技場)	1,277	1,281	▲ 4	-0.3%	1,283	▲ 6	-0.5%
	レジャー施設業務全般	1,154	1,111	43	3.9%	1,157	▲ 3	-0.3%
	ホテルフロント	1,223	1,245	▲ 22	-1.8%	1,220	3	0.2%
	ホテルスタッフ	1,239	1,150	89	7.7%	1,232	7	0.6%
	宿泊施設関連(旅館・民宿)	1,193	1,169	24	2.1%	1,214	▲ 21	-1.7%
	イベントスタッフ(設営・運営など)	1,252	1,316	▲ 64	-4.9%	1,259	▲ 7	-0.6%
	チラシ配布、キャンペーンスタッフ	1,241	1,327	▲ 86	-6.5%	1,257	▲ 16	-1.3%
	カーディーラー	1,114	1,188	▲ 74	-6.2%	1,115	▲ 1	-0.1%
	家事支援	1,194	1,130	64	5.7%	1,228	▲ 34	-2.8%
	その他(販売)	1,123	1,134	▲ 11	-1.0%	1,119	4	0.4%
	その他(サービス)	1,198	1,157	41	3.5%	1,213	▲ 15	-1.2%
販売・サービス系 全体	1,136	1,124	12	1.1%	1,141	▲ 5	-0.4%	
フード系	ホールスタッフ(飲食店)	1,148	1,096	52	4.7%	1,144	4	0.3%
	調理・コック・板前(見習含む)	1,136	1,083	53	4.9%	1,134	2	0.2%
	ファストフード	1,140	1,058	82	7.8%	1,137	3	0.3%
	パン職人・パティシエ	1,108	1,062	46	4.3%	1,114	▲ 6	-0.5%
	洗い場・パントリー	1,155	1,093	62	5.7%	1,138	17	1.5%
	食品製造・販売	1,117	1,070	47	4.4%	1,112	5	0.4%
	その他	1,120	1,065	55	5.2%	1,116	4	0.4%
	フード系 全体	1,139	1,085	54	5.0%	1,135	4	0.4%
製造・物流・清掃系	組立工	1,241	1,232	9	0.7%	1,239	2	0.2%
	製造・生産(重工業除く)	1,209	1,242	▲ 33	-2.7%	1,207	2	0.2%
	物流作業	1,212	1,174	38	3.2%	1,195	17	1.4%
	発送・仕分け・梱包	1,208	1,173	35	3.0%	1,201	7	0.6%
	構内作業・フォークリフト	1,359	1,312	47	3.6%	1,362	▲ 3	-0.2%
	ドライバー・配送・デリバリー	1,197	1,165	32	2.7%	1,185	12	1.0%
	ドライバー(中型・大型・バス・タクシー)	1,235	1,205	30	2.5%	1,221	14	1.1%
	清掃・洗浄・クリーニング	1,172	1,164	8	0.7%	1,173	▲ 1	-0.1%
	警備員・監視員・パーキングスタッフ	1,159	1,146	13	1.1%	1,162	▲ 3	-0.3%
	ビルメンテナンス・施設管理	1,192	1,154	38	3.3%	1,184	8	0.7%
	ガソリンスタンドスタッフ	1,127	1,097	30	2.7%	1,124	3	0.3%
	管理人	1,187	1,123	64	5.7%	1,225	▲ 38	-3.1%
	その他	1,250	1,191	59	5.0%	1,235	15	1.2%
製造・物流・清掃系 全体	1,193	1,168	25	2.1%	1,189	4	0.3%	
事務系	受付	1,202	1,183	19	1.6%	1,199	3	0.3%
	一般事務	1,260	1,330	▲ 70	-5.3%	1,252	8	0.6%
	電話対応	1,266	1,316	▲ 50	-3.8%	1,252	14	1.1%
	コールセンタースタッフ	1,432	1,527	▲ 95	-6.2%	1,434	▲ 2	-0.1%
	データ入力	1,312	1,318	▲ 6	-0.5%	1,290	22	1.7%
	医療事務	1,162	1,125	37	3.3%	1,154	8	0.7%
	その他	1,252	1,262	▲ 10	-0.8%	1,243	9	0.7%
	事務系 全体	1,269	1,304	▲ 35	-2.7%	1,258	11	0.9%
営業系	営業	1,418	1,515	▲ 97	-6.4%	1,407	11	0.8%
	その他	1,194	1,126	68	6.0%	1,234	▲ 40	-3.2%
	営業系 全体	1,260	1,306	▲ 46	-3.5%	1,283	▲ 23	-1.8%
専門職系	看護師	1,823	1,906	▲ 83	-4.4%	1,884	▲ 61	-3.2%
	医療関係従事者	1,285	1,278	7	0.5%	1,271	14	1.1%
	介護スタッフ	1,236	1,193	43	3.6%	1,224	12	1.0%
	訪問介護員(ホームヘルパー)	1,320	1,316	4	0.3%	1,302	18	1.4%
	介護福祉士	1,336	1,400	▲ 64	-4.6%	1,382	▲ 46	-3.3%
	サービス管理責任者・サービス提供責任者(介護・福祉系)	1,217	1,214	3	0.2%	1,206	11	0.9%
	美容師・理容師	1,134	1,097	37	3.4%	1,169	▲ 35	-3.0%
	美容系職種	1,143	1,136	7	0.6%	1,179	▲ 36	-3.1%
	スポーツインストラクター	1,197	1,165	32	2.7%	1,191	6	0.5%
	塾講師	1,537	1,456	81	5.6%	1,543	▲ 6	-0.4%
	保育士	1,210	1,164	46	4.0%	1,195	15	1.3%
	家庭教師	1,432	1,522	▲ 90	-5.9%	1,488	▲ 56	-3.8%
	幼稚園教諭	1,196	1,186	10	0.8%	1,185	11	0.9%
	プログラマー・エンジニア	1,235	1,290	▲ 55	-4.3%	1,239	▲ 4	-0.3%
	その他	1,225	1,295	▲ 70	-5.4%	1,263	▲ 38	-3.0%
専門職系 全体	1,361	1,352	9	0.7%	1,353	8	0.6%	
首都圏 全体	1,182	1,166	16	1.4%	1,180	2	0.2%	

※大分類の「その他」は省略。

※各数値は四捨五入しているため、増減額および率が表記内の数値を集計した結果と一致しない場合がある。

Press Release

2023年4月14日

2-3. 東海（愛知県、三重県、岐阜県、静岡県）

大分類	小分類	今月	前年同月比較(2022年3月)			前月比較(2023年2月)		
		平均時給 (円)	平均時給 (円)	増減額 (円)	増減率	平均時給 (円)	増減額 (円)	増減率
販売・サービス系	レジ	1,006	981	25	2.5%	1,005	1	0.1%
	販売	1,046	1,018	28	2.8%	1,048	▲ 2	-0.2%
	アパレル販売	1,042	996	46	4.6%	1,042	0	0.0%
	化粧品販売	980	952	28	2.9%	979	1	0.1%
	コンビニスタッフ	981	950	31	3.3%	989	▲ 8	-0.8%
	ホールスタッフ(パチンコ・遊技場)	1,248	1,253	▲ 5	-0.4%	1,248	0	0.0%
	レジャー施設業務全般	1,085	1,041	44	4.2%	1,094	▲ 9	-0.8%
	ホテルフロント	1,107	1,060	47	4.4%	1,115	▲ 8	-0.7%
	ホテルスタッフ	1,056	1,012	44	4.3%	1,045	11	1.1%
	宿泊施設関連(旅館・民宿)	1,099	1,074	25	2.3%	1,114	▲ 15	-1.3%
	イベントスタッフ(設営・運営など)	1,128	1,090	38	3.5%	1,137	▲ 9	-0.8%
	チラシ配布、キャンペーンスタッフ	1,180	1,172	8	0.7%	1,152	28	2.4%
	カーディーラー	1,043	1,016	27	2.7%	1,045	▲ 2	-0.2%
	家事支援	1,110	1,054	56	5.3%	1,117	▲ 7	-0.6%
	その他(販売)	1,031	1,008	23	2.3%	1,026	5	0.5%
	その他(サービス)	1,090	1,051	39	3.7%	1,097	▲ 7	-0.6%
販売・サービス系 全体	1,049	1,018	31	3.0%	1,053	▲ 4	-0.4%	
フード系	ホールスタッフ(飲食店)	1,038	1,001	37	3.7%	1,036	2	0.2%
	調理・コック・板前(見習含む)	1,031	998	33	3.3%	1,030	1	0.1%
	ファストフード	1,050	979	71	7.3%	1,053	▲ 3	-0.3%
	パン職人・パティシエ	1,002	973	29	3.0%	1,011	▲ 9	-0.9%
	洗い場・パントリー	1,029	986	43	4.4%	1,027	2	0.2%
	食品製造・販売	1,009	978	31	3.2%	1,007	2	0.2%
	その他	1,017	985	32	3.2%	1,016	1	0.1%
	フード系 全体	1,030	995	35	3.5%	1,030	0	0.0%
製造・物流・清掃系	組立工	1,122	1,034	88	8.5%	1,110	12	1.1%
	製造・生産(重工業除く)	1,113	1,077	36	3.3%	1,101	12	1.1%
	物流作業	1,077	1,039	38	3.7%	1,068	9	0.8%
	発送・仕分け・梱包	1,080	1,040	40	3.8%	1,069	11	1.0%
	構内作業・フォークリフト	1,284	1,206	78	6.5%	1,284	0	0.0%
	ドライバー・配送・デリバリー	1,096	1,054	42	4.0%	1,087	9	0.8%
	ドライバー(中型・大型・バス・タクシー)	1,138	1,140	▲ 2	-0.2%	1,137	1	0.1%
	清掃・洗淨・クリーニング	1,053	1,008	45	4.5%	1,048	5	0.5%
	警備員・監視員・パーキングスタッフ	1,054	1,072	▲ 18	-1.7%	1,071	▲ 17	-1.6%
	ビルメンテナンス・施設管理	1,049	1,021	28	2.7%	1,031	18	1.7%
	ガソリンスタンドスタッフ	1,014	1,002	12	1.2%	1,016	▲ 2	-0.2%
	管理人	1,099	1,044	55	5.3%	1,114	▲ 15	-1.3%
	その他	1,149	1,071	78	7.3%	1,114	35	3.1%
	製造・物流・清掃系 全体	1,079	1,038	41	3.9%	1,072	7	0.7%
事務系	受付	1,042	1,032	10	1.0%	1,037	5	0.5%
	一般事務	1,072	1,043	29	2.8%	1,074	▲ 2	-0.2%
	電話対応	1,060	1,043	17	1.6%	1,060	0	0.0%
	コールセンタースタッフ	1,239	1,227	12	1.0%	1,252	▲ 13	-1.0%
	データ入力	1,094	1,085	9	0.8%	1,092	2	0.2%
	医療事務	998	989	9	0.9%	1,027	▲ 29	-2.8%
	その他	1,065	1,039	26	2.5%	1,060	5	0.5%
	事務系 全体	1,064	1,046	18	1.7%	1,062	2	0.2%
	営業系	営業	1,125	1,162	▲ 37	-3.2%	1,118	7
その他		1,104	1,048	56	5.3%	1,118	▲ 14	-1.3%
営業系 全体		1,108	1,080	28	2.6%	1,118	▲ 10	-0.9%
専門職系	看護師	1,574	1,741	▲ 167	-9.6%	1,604	▲ 30	-1.9%
	医療関係従事者	1,230	1,210	20	1.7%	1,218	12	1.0%
	介護スタッフ	1,123	1,090	33	3.0%	1,098	25	2.3%
	訪問介護員(ホームヘルパー)	1,228	1,179	49	4.2%	1,194	34	2.8%
	介護福祉士	1,147	1,273	▲ 126	-9.9%	1,133	14	1.2%
	サービス管理責任者・サービス提供責任者(介護・福祉系)	1,237	1,174	63	5.4%	1,191	46	3.9%
	美容師・理容師	1,094	1,086	8	0.7%	1,080	14	1.3%
	美容系職種	1,026	995	31	3.1%	1,026	0	0.0%
	スポーツインストラクター	1,060	1,090	▲ 30	-2.8%	1,194	▲ 134	-11.2%
	塾講師	1,326	1,372	▲ 46	-3.4%	1,386	▲ 60	-4.3%
	保育士	1,093	1,073	20	1.9%	1,094	▲ 1	-0.1%
	家庭教師	1,265	1,239	26	2.1%	1,335	▲ 70	-5.2%
	幼稚園教諭	1,125	1,085	40	3.7%	1,132	▲ 7	-0.6%
	プログラマー・エンジニア	1,114	1,076	38	3.5%	1,079	35	3.2%
	その他	1,114	1,077	37	3.4%	1,181	▲ 67	-5.7%
	専門職系 全体	1,209	1,224	▲ 15	-1.2%	1,223	▲ 14	-1.1%
東海 全体	1,061	1,032	29	2.8%	1,062	▲ 1	-0.1%	

※大分類の「その他」は省略。

※各数値は四捨五入しているため、増減額および率が表記内の数値を集計した結果と一致しない場合がある。

2023年4月14日

2-4. 関西（大阪府、兵庫県、京都府、奈良県、滋賀県、和歌山県）

大分類	小分類	今月	前年同月比較(2022年3月)			前月比較(2023年2月)		
		平均時給 (円)	平均時給 (円)	増減額 (円)	増減率	平均時給 (円)	増減額 (円)	増減率
販売・サービス系	レジ	1,036	992	44	4.4%	1,030	6	0.6%
	販売	1,050	1,067	▲ 17	-1.6%	1,052	▲ 2	-0.2%
	アパレル販売	1,047	992	55	5.5%	1,043	4	0.4%
	化粧品販売	1,017	975	42	4.3%	1,012	5	0.5%
	コンビニスタッフ	1,015	981	34	3.5%	1,020	▲ 5	-0.5%
	ホールスタッフ(パチンコ・遊技場)	1,306	1,280	26	2.0%	1,300	6	0.5%
	レジャー施設業務全般	1,087	1,029	58	5.6%	1,100	▲ 13	-1.2%
	ホテルフロント	1,177	1,301	▲ 124	-9.5%	1,207	▲ 30	-2.5%
	ホテルスタッフ	1,134	1,118	16	1.4%	1,120	14	1.3%
	宿泊施設関連(旅館・民宿)	1,112	1,065	47	4.4%	1,131	▲ 19	-1.7%
	イベントスタッフ(設営・運営など)	1,168	1,265	▲ 97	-7.7%	1,188	▲ 20	-1.7%
	チラシ配布、キャンペーンスタッフ	1,229	1,222	7	0.6%	1,204	25	2.1%
	カーディーラー	1,071	1,034	37	3.6%	1,076	▲ 5	-0.5%
	家事支援	1,099	1,045	54	5.2%	1,116	▲ 17	-1.5%
	その他(販売)	1,067	1,020	47	4.6%	1,066	1	0.1%
	その他(サービス)	1,123	1,089	34	3.1%	1,132	▲ 9	-0.8%
販売・サービス系 全体	1,087	1,082	5	0.5%	1,091	▲ 4	-0.4%	
フード系	ホールスタッフ(飲食店)	1,067	1,017	50	4.9%	1,066	1	0.1%
	調理・コック・板前(見習含む)	1,054	1,008	46	4.6%	1,055	▲ 1	-0.1%
	ファストフード	1,068	985	83	8.4%	1,069	▲ 1	-0.1%
	パン職人・パティシエ	1,054	996	58	5.8%	1,057	▲ 3	-0.3%
	洗い場・パントリー	1,062	1,022	40	3.9%	1,070	▲ 8	-0.7%
	食品製造・販売	1,054	1,023	31	3.0%	1,056	▲ 2	-0.2%
	その他	1,040	1,006	34	3.4%	1,045	▲ 5	-0.5%
	フード系 全体	1,060	1,013	47	4.6%	1,060	0	0.0%
製造・物流・清掃系	組立工	1,195	1,179	16	1.4%	1,208	▲ 13	-1.1%
	製造・生産(重工業除く)	1,211	1,187	24	2.0%	1,211	0	0.0%
	物流作業	1,146	1,107	39	3.5%	1,147	▲ 1	-0.1%
	発送・仕分け・梱包	1,141	1,106	35	3.2%	1,144	▲ 3	-0.3%
	構内作業・フォークリフト	1,344	1,319	25	1.9%	1,332	12	0.9%
	ドライバー・配送・デリバリー	1,133	1,081	52	4.8%	1,127	6	0.5%
	ドライバー(中型・大型・バス・タクシー)	1,224	1,129	95	8.4%	1,208	16	1.3%
	清掃・洗淨・クリーニング	1,106	1,080	26	2.4%	1,107	▲ 1	-0.1%
	警備員・監視員・パーキングスタッフ	1,095	1,039	56	5.4%	1,084	11	1.0%
	ビルメンテナンス・施設管理	1,079	1,041	38	3.7%	1,073	6	0.6%
	ガソリンスタンドスタッフ	1,055	1,015	40	3.9%	1,052	3	0.3%
	管理人	1,090	1,048	42	4.0%	1,112	▲ 22	-2.0%
	その他	1,169	1,123	46	4.1%	1,154	15	1.3%
	製造・物流・清掃系 全体	1,129	1,096	33	3.0%	1,129	0	0.0%
事務系	受付	1,127	1,068	59	5.5%	1,109	18	1.6%
	一般事務	1,210	1,242	▲ 32	-2.6%	1,204	6	0.5%
	電話対応	1,226	1,166	60	5.1%	1,185	41	3.5%
	コールセンタースタッフ	1,405	1,478	▲ 73	-4.9%	1,433	▲ 28	-2.0%
	データ入力	1,275	1,277	▲ 2	-0.2%	1,277	▲ 2	-0.2%
	医療事務	1,051	1,013	38	3.8%	1,046	5	0.5%
	その他	1,169	1,144	25	2.2%	1,148	21	1.8%
	事務系 全体	1,210	1,206	4	0.3%	1,195	15	1.3%
	営業系	1,367	1,605	▲ 238	-14.8%	1,319	48	3.6%
その他	1,095	1,051	44	4.2%	1,117	▲ 22	-2.0%	
営業系 全体	1,155	1,298	▲ 143	-11.0%	1,152	3	0.3%	
専門職系	看護師	1,808	1,896	▲ 88	-4.6%	1,802	6	0.3%
	医療関係従事者	1,245	1,193	52	4.4%	1,228	17	1.4%
	介護スタッフ	1,184	1,140	44	3.9%	1,166	18	1.5%
	訪問介護員(ホームヘルパー)	1,317	1,250	67	5.4%	1,281	36	2.8%
	介護福祉士	1,354	1,363	▲ 9	-0.7%	1,380	▲ 26	-1.9%
	サービス管理責任者・サービス提供責任者(介護・福祉系)	1,176	1,150	26	2.3%	1,153	23	2.0%
	美容師・理容師	1,099	1,072	27	2.5%	1,119	▲ 20	-1.8%
	美容系職種	1,133	1,112	21	1.9%	1,138	▲ 5	-0.4%
	スポーツインストラクター	1,108	1,056	52	4.9%	1,176	▲ 68	-5.8%
	塾講師	1,397	1,494	▲ 97	-6.5%	1,470	▲ 73	-5.0%
	保育士	1,135	1,121	14	1.2%	1,156	▲ 21	-1.8%
	家庭教師	1,309	1,260	49	3.9%	1,334	▲ 25	-1.9%
	幼稚園教諭	1,154	1,113	41	3.7%	1,158	▲ 4	-0.3%
	プログラマー・エンジニア	1,204	1,270	▲ 66	-5.2%	1,137	67	5.9%
	その他	1,185	1,106	79	7.1%	1,238	▲ 53	-4.3%
	専門職系 全体	1,282	1,290	▲ 8	-0.6%	1,299	▲ 17	-1.3%
関西 全体	1,114	1,091	23	2.1%	1,116	▲ 2	-0.2%	

※大分類の「その他」は省略。

※各数値は四捨五入しているため、増減額および率が表記内の数値を集計した結果と一致しない場合がある。