

2022年10月17日

## ー2022年9月度 アルバイト・パート募集時平均時給調査ー 三大都市圏の9月度平均時給は前年同月より31円増加の1,141円

株式会社リクルート（本社：東京都千代田区、代表取締役社長：北村 吉弘）の調査研究機関『ジョブズリサーチセンター（JBRC）』（<https://jbrc.recruit.co.jp/>）が、2022年9月度の「アルバイト・パート募集時平均時給調査」をまとめましたので、ご報告致します。

### 首都圏・東海・関西とも前月に続き過去最高額を更新



ジョブズリサーチ  
センター長  
宇佐川 邦子

三大都市圏の9月度平均時給は、前年同月より31円増加の1,141円（前年同月比+2.8%）で過去最高額<sup>\*</sup>となりました。エリア別に見ると、首都圏・東海・関西ともに過去最高額を更新しています。（※2018年3月度以降の集計データによる。）

職種別に見ても幅広い職種で過去最高額を更新しており、特に東海では全ての職種大分類で2カ月連続過去最高額となりました。10月の最低賃金引き上げ、社会保険適用拡大、介護報酬改定といった制度変更も影響したものと考えられます。

今後は年末の繁忙期に向けて、いずれのエリア・職種でも人材確保が一段と難しくなる可能性があります。人材確保のためには、採用したいターゲット層を定めてその層が求める働き方を設定することが有効でしょう。例えば年末に向け大量募集する物流作業で、シニアをターゲット層として、柔軟な勤務時間などをアピールするといった動きも見られます。

### ■ 三大都市圏全体

○三大都市圏（首都圏・東海・関西）の平均時給は 1,141円（前年同月 1,110円、前月 1,134円） [4P]

前年同月より31円増加の1,141円（増減率+2.8%）、前月比は7円増加（同+0.6%）となった。職種別では「専門職系」（前年同月比増減額+96円、増減率+7.5%）など全職種で前年同月比プラス。前月比は「専門職系」（前月比増減額+40円、増減率+3.0%）など4職種でプラスとなった。

### ■ 三大都市圏エリア別…前年同月比は首都圏・東海・関西ともにプラス

[7P]

○首都圏の平均時給は 1,179円（前年同月 1,153円、前月 1,177円）

[8P]

前年同月より26円増加（増減率+2.3%）、前月比は2円増加（同+0.2%）となった。職種別では、「専門職系」（前年同月比増減額+92円、増減率+7.0%）など5職種で前年同月比プラス。前月比は「専門職系」（前月比増減額+26円、増減率+1.9%）など3職種でプラスとなった。

○東海の平均時給は 1,066円（前年同月 1,028円、前月 1,048円）

[9P]

前年同月より38円増加（増減率+3.7%）、前月比は18円増加（同+1.7%）となった。職種別では、「事務系」（前年同月比増減額+156円、増減率+15.1%）など全職種で前年同月比プラス。前月比は「事務系」（前月比増減額+104円、増減率+9.6%）など5職種でプラスとなった。

○関西の平均時給は 1,118円（前年同月 1,089円、前月 1,110円）

[10P]

前年同月より29円増加（増減率+2.7%）、前月比は8円増加（同+0.7%）となった。職種別では、「専門職系」（前年同月比増減額+101円、増減率+8.1%）など5職種で前年同月比プラス。前月比は「専門職系」（前月比増減額+76円、増減率+5.9%）など4職種でプラスとなった。

2022年10月17日

## ■ 調査概要

当社が企画運営する求人メディア『TOWNWORK』『fromA navi』に掲載された求人情報より、「アルバイト・パート」募集の求人情報を抽出し、募集時平均時給を集計した。

※各数値は四捨五入しているため、増減額および率が表記内の数値を集計した結果と一致しない場合がある。

<集計対象件数（全国）>

2022年9月度 88万2,318件

※当該件数は平均時給調査に際して集計した求人の件数であり、集計対象とする求人メディアに掲載されている求人の総数ではない。当該件数を用いてその他の月の集計対象件数と単純比較することはできないため注意が必要。

<集計対象期間について>

2022年9月1日（木）～30日（金）掲載分

<集計対象職種について> ※集計対象媒体・職種分類を2022年4月度より変更

大分類	小分類
販売・サービス系	レジ
	販売
	アパレル販売
	化粧品販売
	コンビニスタッフ
	ホールスタッフ(パチンコ・遊技場)
	* レジャー施設業務全般
	ホテルフロント
	ホテルスタッフ
	宿泊施設関連(旅館・民宿)
	イベントスタッフ(設営・運営など)
	* チラシ配布、キャンペーンスタッフ
	● カーディーラー
	● 家事支援
	● その他(販売)
● その他(サービス)	
フード系	ホールスタッフ(飲食店)
	調理・コック・板前(見習含む)
	ファストフード
	パン職人・パティシエ
	洗い場・パントリー
	① 食品製造・販売
製造・物流・清掃系	その他
	組立工
	製造・生産(重工業除く)
	* 物流作業
	● 発送・仕分け・梱包
	* 構内作業・フォークリフト
	ドライバー・配達・デリバリー
	ドライバー(中型・大型・バス・タクシー)
	清掃・洗浄・クリーニング
	警備員・監視員・パーキングスタッフ
	ビルメンテナンス・施設管理
	ガソリンスタンドスタッフ
	● 管理人
* その他	

大分類	小分類
事務系	受付
	一般事務
	電話対応
	コールセンタースタッフ
	データ入力
	医療事務
	* その他
営業系	* 営業
	その他
専門職系	看護師
	* 医療関係従事者
	介護スタッフ
	訪問介護員(ホームヘルパー)
	介護福祉士
	● サービス管理責任者・サービス提供責任者(介護・福祉系)
	* 美容師・理容師
	* 美容系職種
	スポーツインストラクター
	塾講師
	保育士
	● 家庭教師
	● 幼稚園教諭
● プログラマー・エンジニア	
その他	

その他(非掲載)  
※接待のある飲食業の職種は除く

●: 新設

\*: 名称変更、集計変更 元名称は下記を参照

「カラオケボックススタッフ」を「レジャー施設業務全般」に統合  
 「チラシ・パンフレット配布」「キャンペーンスタッフ」を「チラシ配布、キャンペーンスタッフ」に統合  
 販売・サービス系の「その他」を「その他(販売)」「その他(サービス)」に分割  
 「冠婚葬祭スタッフ」を「その他(サービス)」に統合  
 「物流作業」を「物流作業」「発送・仕分け・梱包」に分割  
 「構内作業(フォークリフト等オペレータ)」を「構内作業・フォークリフト」に名称変更  
 「メカニック(修理・整備士)」「品質管理・検査」を「製造・物流・清掃系 その他」に統合  
 「テレフォンアポインター」を「営業」に統合  
 「営業アシスタント」「財務・会計・経理系職」は「事務系 その他」に統合  
 「歯科衛生士・歯科技工士」「歯科助手」「医療関係技術者」を「医療関係従事者」に統合、集計対象職種追加  
 「美容師・理容師」に集計対象職種追加  
 「エステ・ネイル・マッサージ」を「美容系職種」に名称変更、集計対象職種追加  
 ①: 「食品製造・販売」を製造・物流・清掃系からフード系へ大分類変更

<集計対象媒体について>

『TOWNWORK』: 「家の近くで働きたい」「学校の近くで働きたい」など勤務地を重視する読者へ向けた求人メディア。全国で展開。

『fromA navi』: アルバイト・仕事探しの総合求人情報サイト。関東、関西、東海エリアを中心に、北海道・東北、北陸・甲信越、中国・四国、九州・沖縄、リゾートの全8版を展開。

2022年10月17日

## <エリア区分について>

対象媒体に掲載される求人情報記載の所在地に準拠し、以下の通りとした。

- 北海道 : 北海道
- 東北 : 宮城県、青森県、岩手県、秋田県、山形県、福島県
- 北関東 : 栃木県、群馬県、茨城県
- 首都圏 : 東京都、神奈川県、千葉県、埼玉県
- 甲信越・北陸 : 山梨県、長野県、新潟県、石川県、富山県、福井県
- 東海 : 愛知県、三重県、岐阜県、静岡県
- 関西 : 大阪府、兵庫県、京都府、奈良県、滋賀県、和歌山県
- 中国・四国 : 広島県、岡山県、山口県、島根県、鳥取県、香川県、徳島県、愛媛県、高知県
- 九州 : 福岡県、佐賀県、長崎県、熊本県、大分県、宮崎県、鹿児島県、沖縄県

本件に関する  
お問い合わせ先

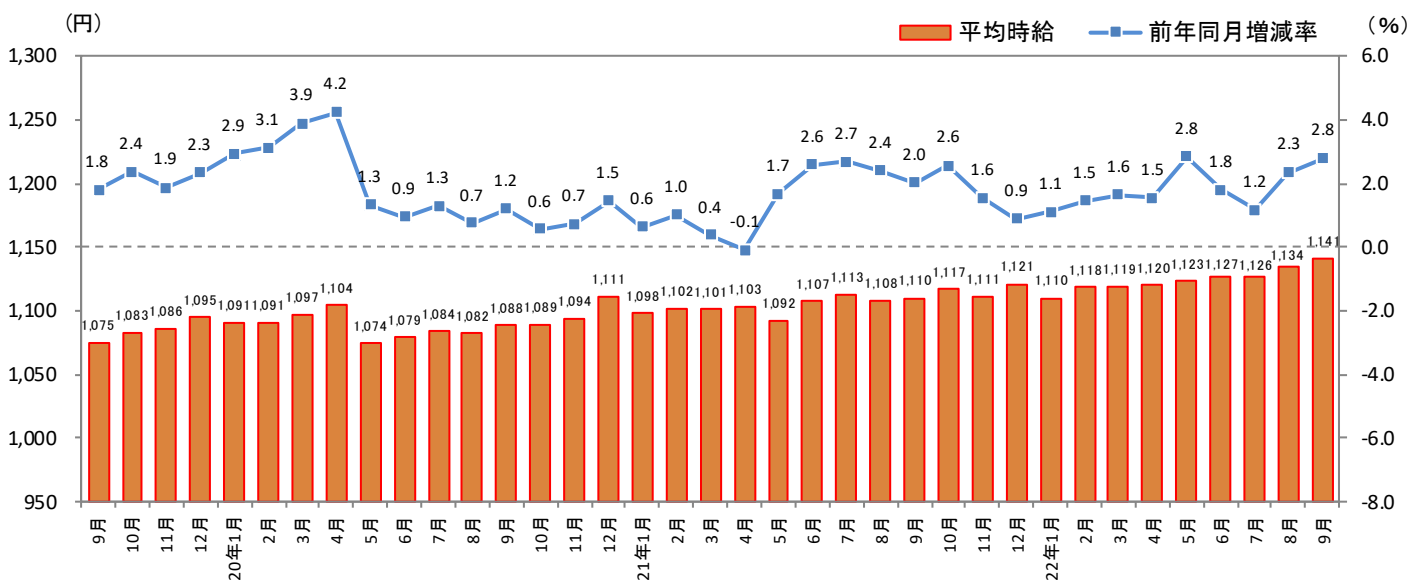
<https://www.recruit.co.jp/support/form/>

## <参考：全国エリア別 平均時給>

大分類	平均時給(円)										
	北海道	東北	北関東	首都圏	甲信越・北陸	東海	関西	中国・四国	九州	三大都市圏	全国
販売・サービス系	990	928	975	1,115	964	1,035	1,074	953	946	1,086	1,040
フード系	955	919	970	1,107	966	1,007	1,033	946	928	1,069	1,031
製造・物流・清掃系	1,007	969	1,017	1,178	1,027	1,061	1,120	1,000	982	1,139	1,103
事務系	1,163	1,103	1,029	1,288	1,044	1,190	1,241	1,081	1,077	1,258	1,211
営業系	1,153	1,041	980	1,312	1,037	1,167	1,343	1,078	1,058	1,290	1,221
専門職系	1,218	1,343	1,236	1,414	1,189	1,286	1,354	1,171	1,117	1,379	1,339
全体	1,030	988	1,005	1,179	998	1,066	1,118	984	971	1,141	1,097

※大分類「その他」は省略。

## 1-1. 三大都市圏（首都圏・東海・関西）平均時給推移



2022年10月17日

## 1-2. 三大都市圏（首都圏・東海・関西）

大分類	小分類	今月 平均時給 (円)	前年同月比較(2021年9月)			前月比較(2022年8月)		
			平均時給 (円)	増減額 (円)	増減率	平均時給 (円)	増減額 (円)	増減率
販売・サービス系	レジ	1,043	1,011	32	3.2%	1,035	8	0.8%
	販売	1,083	1,101	▲ 18	-1.6%	1,093	▲ 10	-0.9%
	アパレル販売	1,036	1,152	▲ 116	-10.1%	1,031	5	0.5%
	化粧品販売	1,011	1,027	▲ 16	-1.6%	1,008	3	0.3%
	コンビニスタッフ	1,014	984	30	3.0%	1,006	8	0.8%
	ホールスタッフ(パチンコ・遊技場)	1,263	1,269	▲ 6	-0.5%	1,274	▲ 11	-0.9%
	レジャー施設業務全般	1,106	1,090	16	1.5%	1,092	14	1.3%
	ホテルフロント	1,197	1,195	2	0.2%	1,176	21	1.8%
	ホテルスタッフ	1,126	1,071	55	5.1%	1,104	22	2.0%
	宿泊施設関連(旅館・民宿)	1,146	1,144	2	0.2%	1,120	26	2.3%
	イベントスタッフ(設営・運営など)	1,236	1,175	61	5.2%	1,230	6	0.5%
	チラシ配布、キャンペーンスタッフ	1,260	1,246	14	1.1%	1,222	38	3.1%
	カーディーラー	1,079	1,051	28	2.7%	1,088	▲ 9	-0.8%
	家事支援	1,118	1,133	▲ 15	-1.3%	1,110	8	0.7%
	その他(販売)	1,067	1,035	32	3.1%	1,066	1	0.1%
	その他(サービス)	1,135	1,140	▲ 5	-0.4%	1,124	11	1.0%
販売・サービス系 全体	1,086	1,085	1	0.1%	1,084	2	0.2%	
フード系	ホールスタッフ(飲食店)	1,077	1,021	56	5.5%	1,070	7	0.7%
	調理・コック・板前(見習含む)	1,068	1,013	55	5.4%	1,061	7	0.7%
	ファストフード	1,062	1,007	55	5.5%	1,065	▲ 3	-0.3%
	パン職人・パティシエ	1,058	1,017	41	4.0%	1,049	9	0.9%
	洗い場・バンジー	1,068	1,020	48	4.7%	1,062	6	0.6%
	食品製造・販売	1,056	1,024	32	3.1%	1,045	11	1.1%
	その他	1,048	1,020	28	2.7%	1,037	11	1.1%
	フード系 全体	1,069	1,018	51	5.0%	1,062	7	0.7%
製造・物流・清掃系	組立工	1,215	1,160	55	4.7%	1,240	▲ 25	-2.0%
	製造・生産(重工業除く)	1,189	1,186	3	0.3%	1,211	▲ 22	-1.8%
	物流作業	1,143	1,111	32	2.9%	1,144	▲ 1	-0.1%
	発送・仕分け・梱包	1,149	1,105	44	4.0%	1,153	▲ 4	-0.3%
	構内作業・フォークリフト	1,329	1,267	62	4.9%	1,332	▲ 3	-0.2%
	ドライバー・配送・デリバリー	1,138	1,100	38	3.5%	1,130	8	0.7%
	ドライバー(中型・大型・バス・タクシー)	1,164	1,156	8	0.7%	1,167	▲ 3	-0.3%
	清掃・洗浄・クリーニング	1,124	1,106	18	1.6%	1,120	4	0.4%
	警備員・監視員・パーキングスタッフ	1,123	1,097	26	2.4%	1,120	3	0.3%
	ビルメンテナンス・施設管理	1,129	1,092	37	3.4%	1,136	▲ 7	-0.6%
	ガソリンスタンドスタッフ	1,063	1,039	24	2.3%	1,054	9	0.9%
	管理人	1,106	1,109	▲ 3	-0.3%	1,106	0	0.0%
	その他	1,159	1,148	11	1.0%	1,165	▲ 6	-0.5%
製造・物流・清掃系 全体	1,139	1,110	29	2.6%	1,137	2	0.2%	
事務系	受付	1,139	1,122	17	1.5%	1,137	2	0.2%
	一般事務	1,283	1,249	34	2.7%	1,268	15	1.2%
	電話対応	1,287	1,164	123	10.6%	1,251	36	2.9%
	コールセンタースタッフ	1,531	1,457	74	5.1%	1,623	▲ 92	-5.7%
	データ入力	1,295	1,259	36	2.9%	1,252	43	3.4%
	医療事務	1,085	1,039	46	4.4%	1,085	0	0.0%
	その他	1,162	1,158	4	0.3%	1,163	▲ 1	-0.1%
	事務系 全体	1,258	1,222	36	2.9%	1,271	▲ 13	-1.0%
営業系	営業	1,598	1,413	185	13.1%	1,636	▲ 38	-2.3%
	その他	1,107	1,112	▲ 5	-0.4%	1,108	▲ 1	-0.1%
	営業系 全体	1,290	1,203	87	7.2%	1,304	▲ 14	-1.1%
専門職系	看護師	1,790	1,678	112	6.7%	1,785	5	0.3%
	医療関係従事者	1,381	1,249	132	10.6%	1,238	143	11.6%
	介護スタッフ	1,279	1,166	113	9.7%	1,173	106	9.0%
	訪問介護員(ホームヘルパー)	1,407	1,242	165	13.3%	1,272	135	10.6%
	介護福祉士	1,416	1,224	192	15.7%	1,273	143	11.2%
	サービス管理責任者・サービス提供責任者(介護・福祉系)	1,333	1,188	145	12.2%	1,172	161	13.7%
	美容師・理容師	1,115	1,098	17	1.5%	1,091	24	2.2%
	美容系職種	1,106	1,096	10	0.9%	1,118	▲ 12	-1.1%
	スポーツインストラクター	1,183	1,176	7	0.6%	1,168	15	1.3%
	塾講師	1,539	1,442	97	6.7%	1,573	▲ 34	-2.2%
	保育士	1,209	1,285	▲ 76	-5.9%	1,134	75	6.6%
	家庭教師	1,432	1,423	9	0.6%	1,506	▲ 74	-4.9%
	幼稚園教諭	1,326	1,370	▲ 44	-3.2%	1,123	203	18.1%
	プログラマー・エンジニア	1,166	1,226	▲ 60	-4.9%	1,170	▲ 4	-0.3%
	その他	1,204	1,180	24	2.0%	1,218	▲ 14	-1.1%
専門職系 全体	1,379	1,283	96	7.5%	1,339	40	3.0%	
<b>三大都市圏 全体</b>	<b>1,141</b>	<b>1,110</b>	<b>31</b>	<b>2.8%</b>	<b>1,134</b>	<b>7</b>	<b>0.6%</b>	

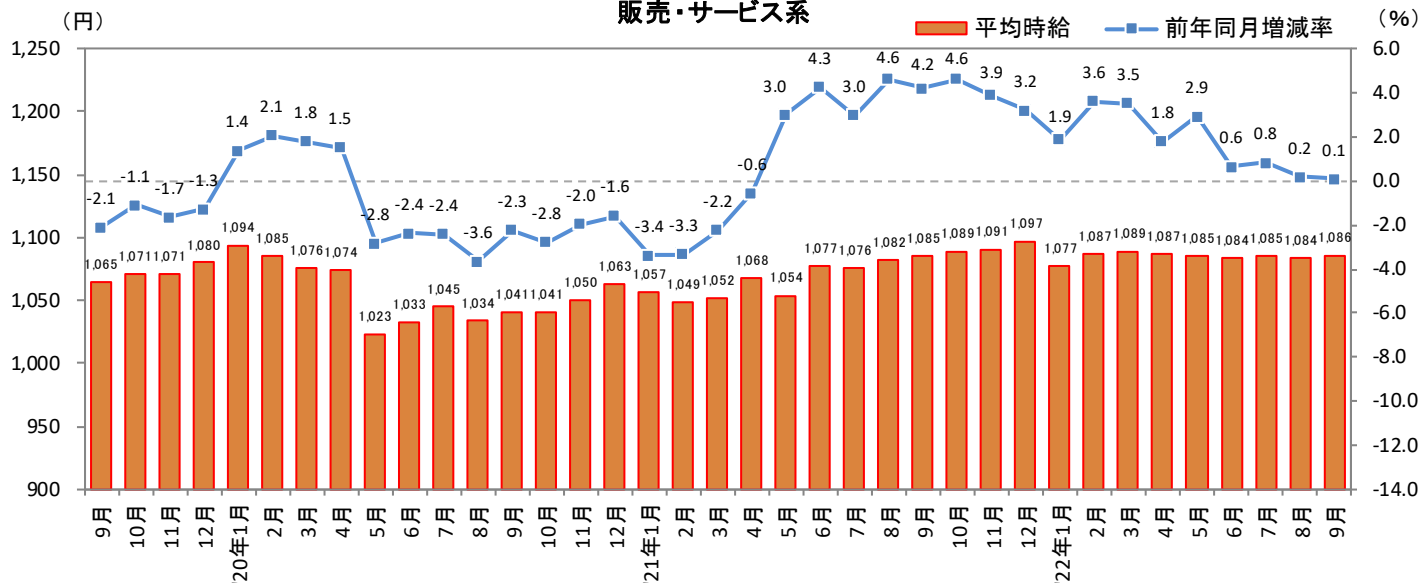
※大分類の「その他」は省略。

※各数値については四捨五入しているため、増減額および率が表記内の数値を集計した結果と一致しない場合があります。

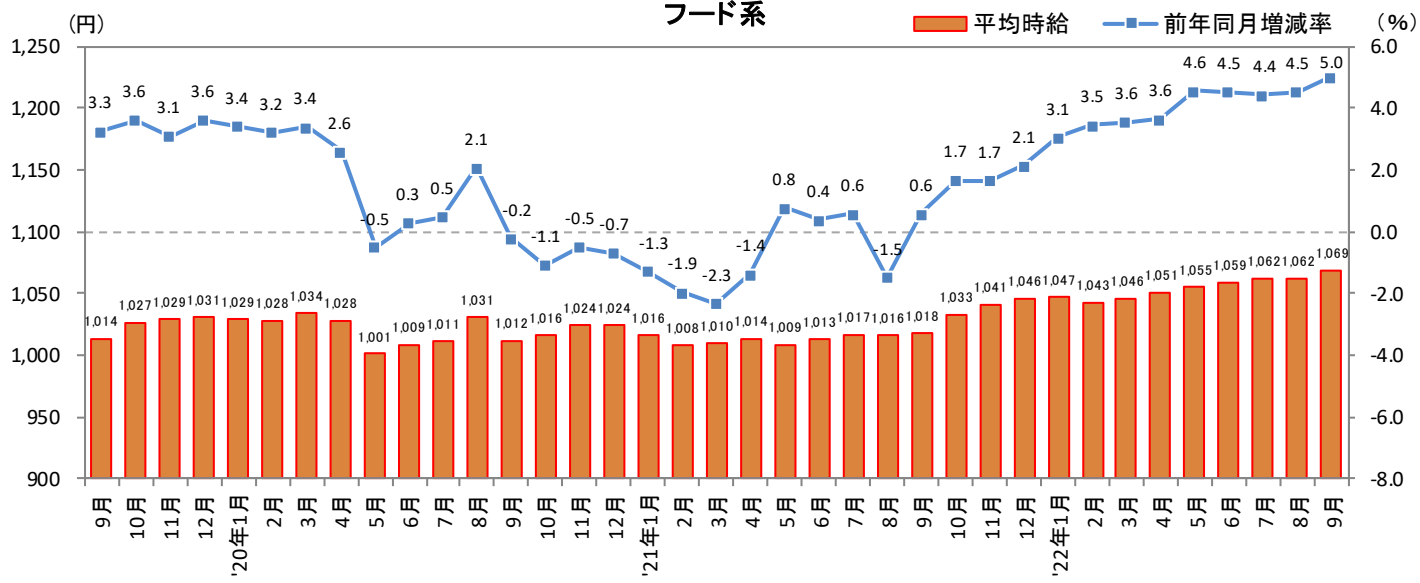
2022年10月17日

## 1-3. 三大都市圏（首都圏・東海・関西）職種別 平均時給推移

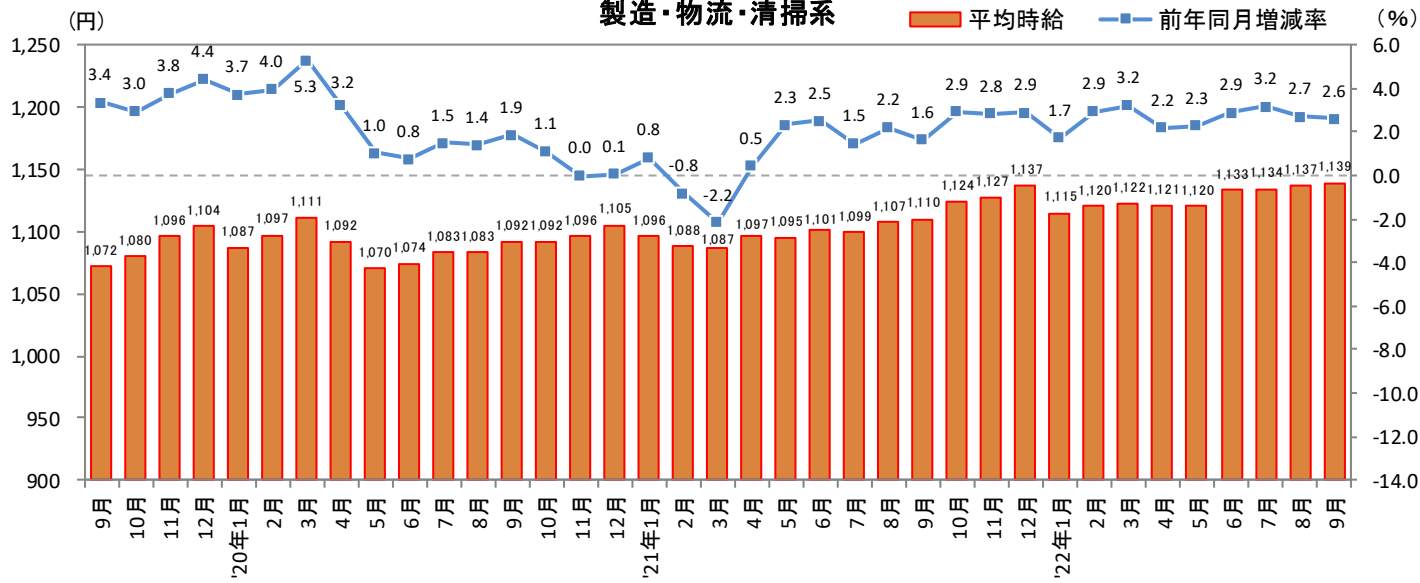
### 販売・サービス系



### フード系

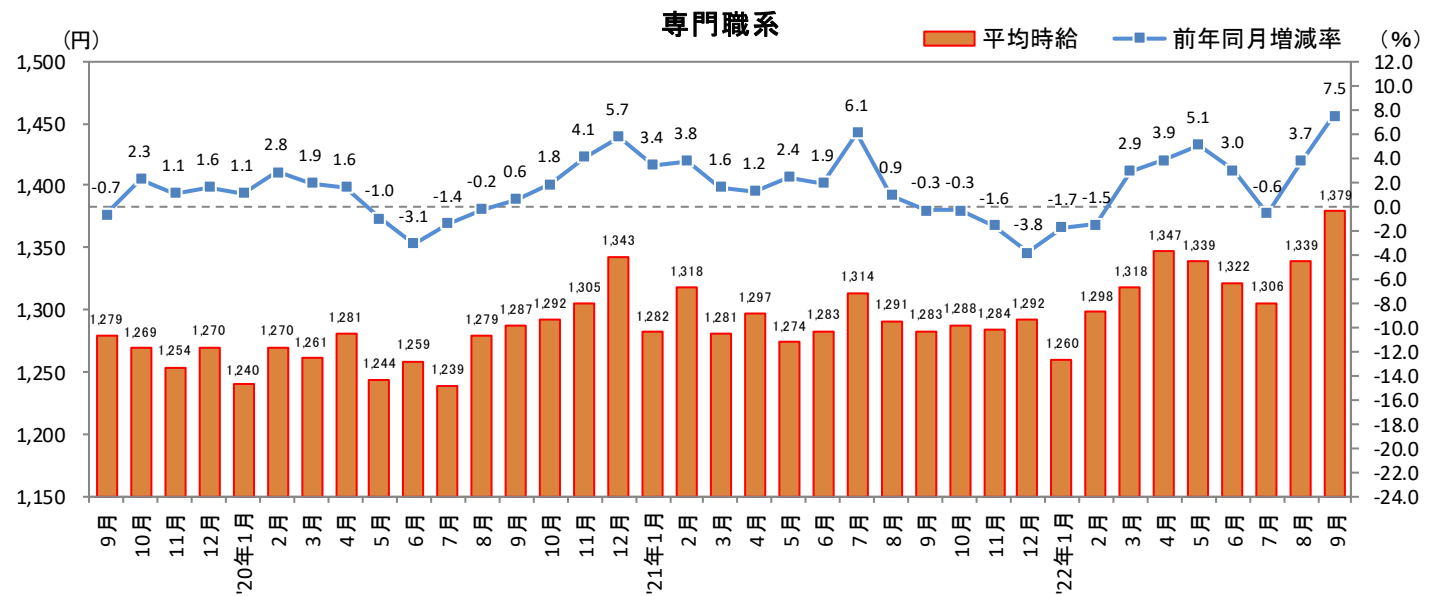
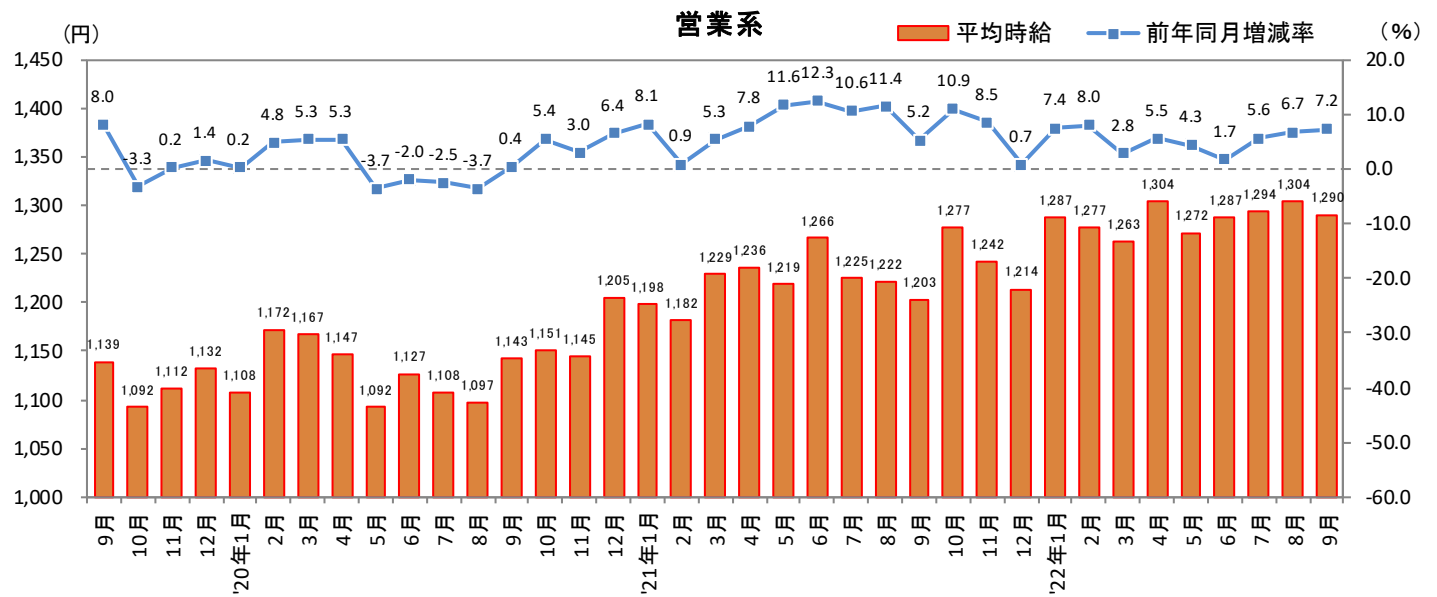
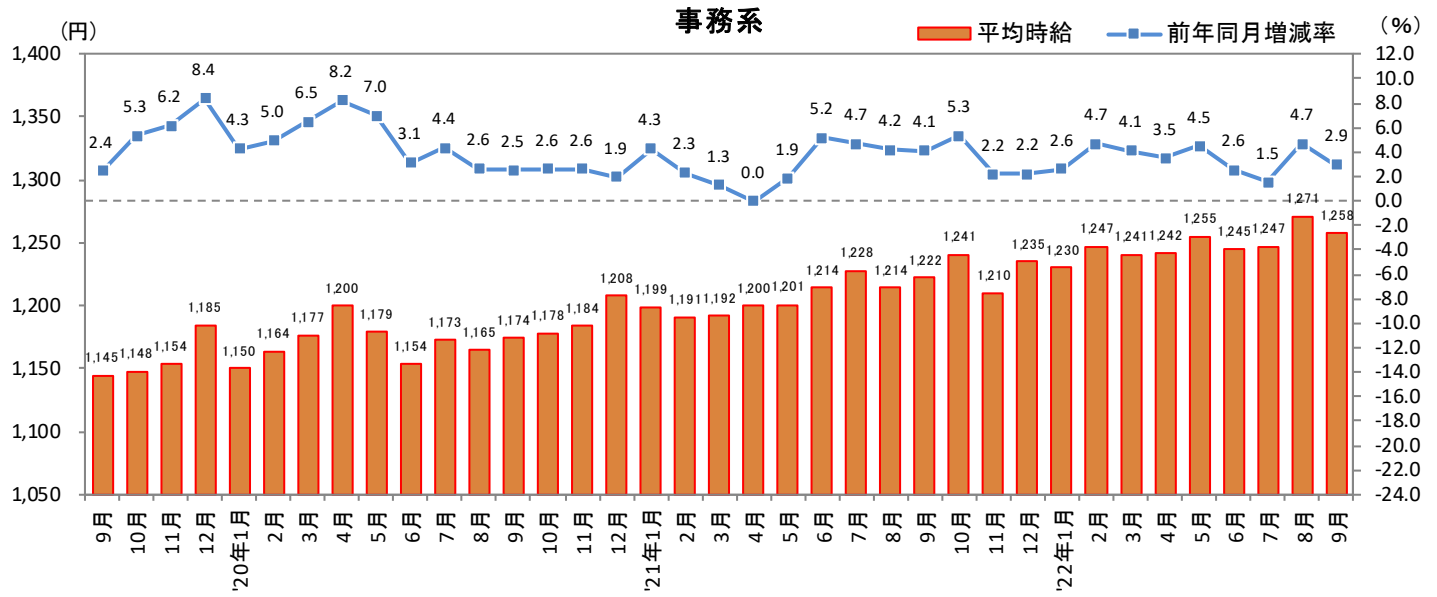


### 製造・物流・清掃系



2022年10月17日

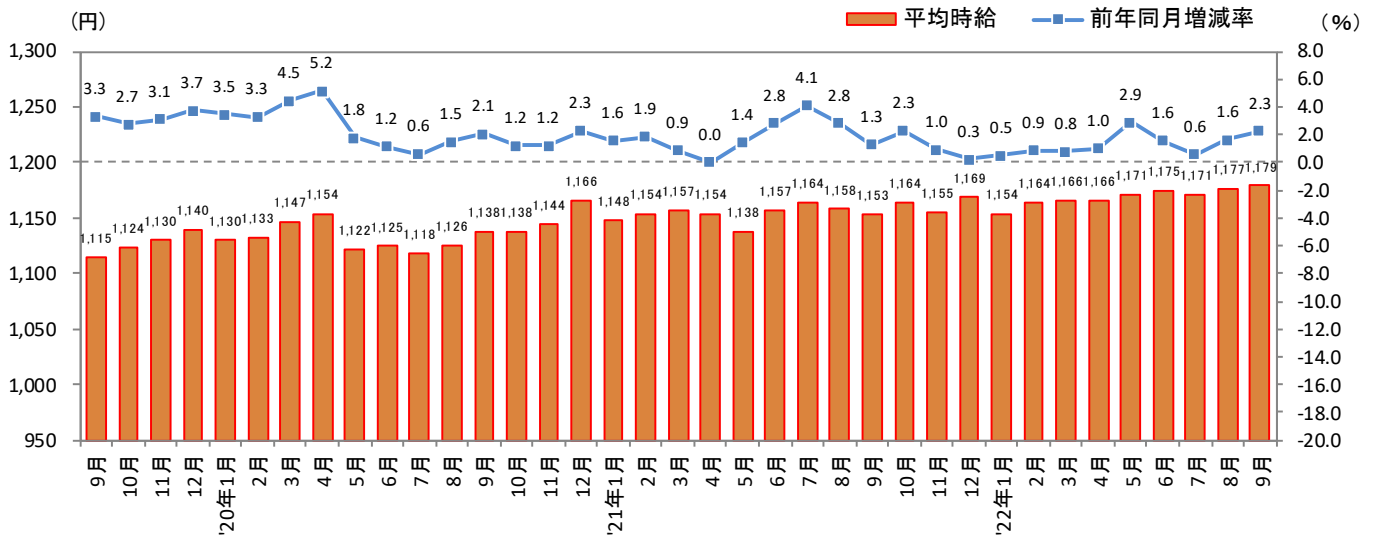
## 1-4. 三大都市圏（首都圏・東海・関西）職種別 平均時給推移（続き）



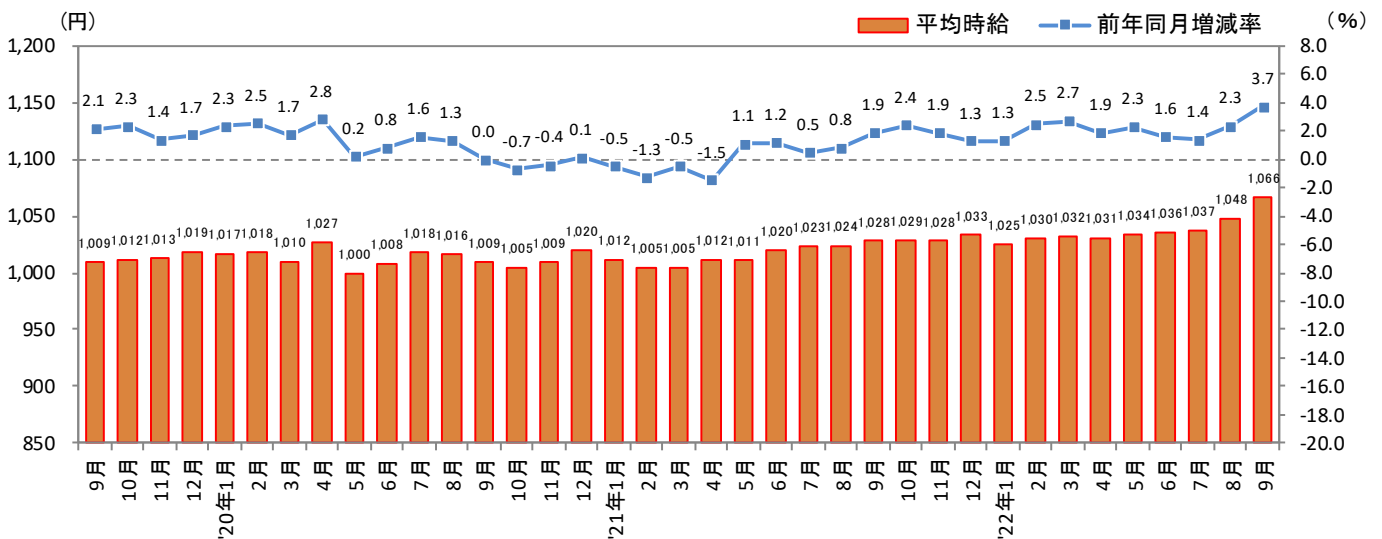
2022年10月17日

## 2-1. 三大都市圏エリア別 平均時給推移

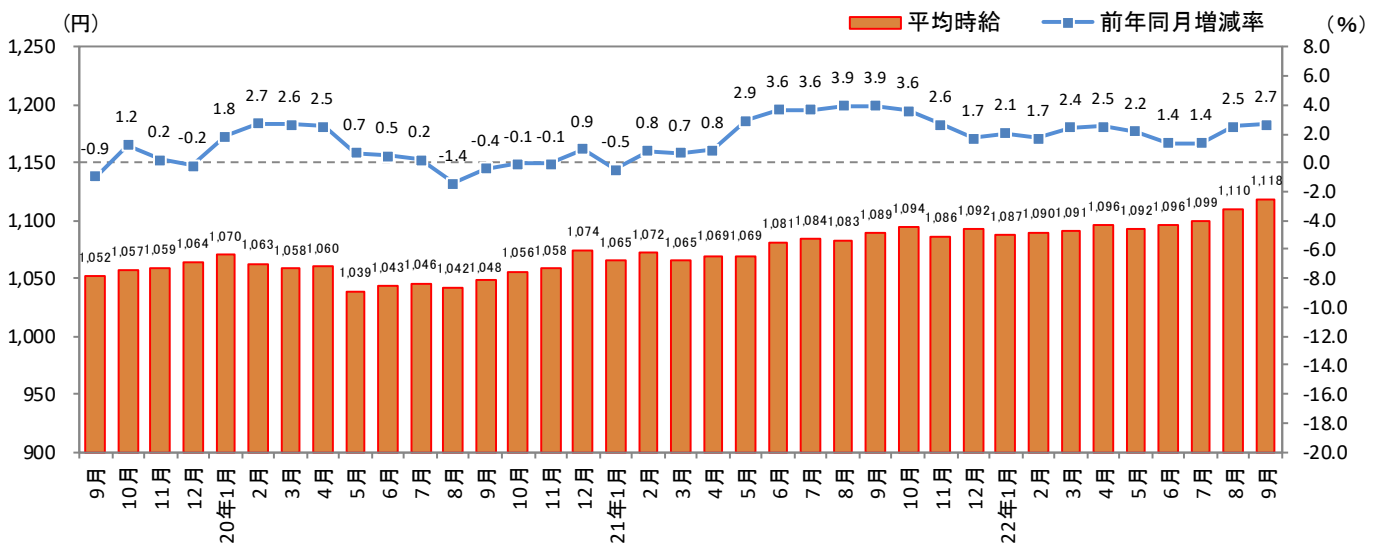
■首都圏（東京都、神奈川県、千葉県、埼玉県）



■東海（愛知県、三重県、岐阜県、静岡県）



■関西（大阪府、兵庫県、京都府、奈良県、滋賀県、和歌山県）



2022年10月17日

## 2-2. 首都圏（東京都、神奈川県、千葉県、埼玉県）

大分類	小分類	今月	前年同月比較(2021年9月)			前月比較(2022年8月)		
		平均時給 (円)	平均時給 (円)	増減額 (円)	増減率	平均時給 (円)	増減額 (円)	増減率
販売・サービス系	レジ	1,083	1,049	34	3.2%	1,072	11	1.0%
	販売	1,109	1,147	▲ 38	-3.3%	1,121	▲ 12	-1.1%
	アパレル販売	1,063	1,188	▲ 125	-10.5%	1,071	▲ 8	-0.7%
	化粧品販売	1,064	1,090	▲ 26	-2.4%	1,054	10	0.9%
	コンビニスタッフ	1,048	1,020	28	2.7%	1,039	9	0.9%
	ホールスタッフ(パチンコ・遊技場)	1,273	1,264	9	0.7%	1,272	1	0.1%
	レジャー施設業務全般	1,133	1,108	25	2.3%	1,120	13	1.2%
	ホテルフロント	1,232	1,233	▲ 1	-0.1%	1,217	15	1.2%
	ホテルスタッフ	1,179	1,123	56	5.0%	1,154	25	2.2%
	宿泊施設関連(旅館・民宿)	1,201	1,173	28	2.4%	1,158	43	3.7%
	イベントスタッフ(設営・運営など)	1,296	1,209	87	7.2%	1,301	▲ 5	-0.4%
	チラシ配布、キャンペーンスタッフ	1,305	1,252	53	4.2%	1,271	34	2.7%
	カーディーラー	1,124	1,071	53	4.9%	1,136	▲ 12	-1.1%
	家事支援	1,141	1,147	▲ 6	-0.5%	1,143	▲ 2	-0.2%
	その他(販売)	1,110	1,060	50	4.7%	1,114	▲ 4	-0.4%
	その他(サービス)	1,161	1,178	▲ 17	-1.4%	1,157	4	0.3%
販売・サービス系 全体	1,115	1,117	▲ 2	-0.2%	1,113	2	0.2%	
フード系	ホールスタッフ(飲食店)	1,116	1,057	59	5.6%	1,110	6	0.5%
	調理・コック・板前(見習含む)	1,106	1,047	59	5.6%	1,100	6	0.5%
	ファストフード	1,096	1,047	49	4.7%	1,093	3	0.3%
	パン職人・パティシエ	1,095	1,051	44	4.2%	1,087	8	0.7%
	洗い場・パントリー	1,114	1,066	48	4.5%	1,109	5	0.5%
	食品製造・販売	1,091	1,054	37	3.5%	1,081	10	0.9%
	その他	1,089	1,062	27	2.5%	1,079	10	0.9%
	フード系 全体	1,107	1,053	54	5.1%	1,101	6	0.5%
製造・物流・清掃系	組立工	1,294	1,192	102	8.6%	1,337	▲ 43	-3.2%
	製造・生産(重工業除く)	1,260	1,243	17	1.4%	1,307	▲ 47	-3.6%
	物流作業	1,185	1,149	36	3.1%	1,194	▲ 9	-0.8%
	発送・仕分け・梱包	1,195	1,140	55	4.8%	1,202	▲ 7	-0.6%
	構内作業・フォークリフト	1,356	1,295	61	4.7%	1,374	▲ 18	-1.3%
	ドライバー・配送・デリバリー	1,182	1,138	44	3.9%	1,171	11	0.9%
	ドライバー(中型・大型・バス・タクシー)	1,205	1,185	20	1.7%	1,201	4	0.3%
	清掃・洗浄・クリーニング	1,157	1,151	6	0.5%	1,159	▲ 2	-0.2%
	警備員・監視員・パーキングスタッフ	1,162	1,147	15	1.3%	1,155	7	0.6%
	ビルメンテナンス・施設管理	1,158	1,127	31	2.8%	1,174	▲ 16	-1.4%
	ガソリンスタンドスタッフ	1,116	1,086	30	2.8%	1,104	12	1.1%
	管理人	1,118	1,106	12	1.1%	1,137	▲ 19	-1.7%
	その他	1,210	1,182	28	2.4%	1,222	▲ 12	-1.0%
製造・物流・清掃系 全体	1,178	1,147	31	2.7%	1,181	▲ 3	-0.3%	
事務系	受付	1,187	1,174	13	1.1%	1,180	7	0.6%
	一般事務	1,297	1,304	▲ 7	-0.5%	1,301	▲ 4	-0.3%
	電話対応	1,318	1,227	91	7.4%	1,325	▲ 7	-0.5%
	コールセンタースタッフ	1,514	1,479	35	2.4%	1,639	▲ 125	-7.6%
	データ入力	1,290	1,285	5	0.4%	1,284	6	0.5%
	医療事務	1,137	1,107	30	2.7%	1,140	▲ 3	-0.3%
	その他	1,228	1,221	7	0.6%	1,224	4	0.3%
	事務系 全体	1,288	1,277	11	0.9%	1,310	▲ 22	-1.7%
営業系	営業	1,578	1,426	152	10.7%	1,591	▲ 13	-0.8%
	その他	1,117	1,106	11	1.0%	1,140	▲ 23	-2.0%
	営業系 全体	1,312	1,212	100	8.3%	1,314	▲ 2	-0.2%
専門職系	看護師	1,793	1,708	85	5.0%	1,813	▲ 20	-1.1%
	医療関係従事者	1,389	1,283	106	8.3%	1,260	129	10.2%
	介護スタッフ	1,303	1,214	89	7.3%	1,201	102	8.5%
	訪問介護員(ホームヘルパー)	1,438	1,302	136	10.4%	1,317	121	9.2%
	介護福祉士	1,460	1,257	203	16.1%	1,289	171	13.3%
	サービス管理責任者・サービス提供責任者(介護・福祉系)	1,347	1,223	124	10.1%	1,197	150	12.5%
	美容師・理容師	1,146	1,117	29	2.6%	1,130	16	1.4%
	美容系職種	1,153	1,120	33	2.9%	1,185	▲ 32	-2.7%
	スポーツインストラクター	1,176	1,194	▲ 18	-1.5%	1,172	4	0.3%
	塾講師	1,575	1,437	138	9.6%	1,622	▲ 47	-2.9%
	保育士	1,261	1,321	▲ 60	-4.5%	1,157	104	9.0%
	家庭教師	1,484	1,506	▲ 22	-1.5%	1,567	▲ 83	-5.3%
	幼稚園教諭	1,401	1,434	▲ 33	-2.3%	1,145	256	22.4%
	プログラマー・エンジニア	1,219	1,241	▲ 22	-1.8%	1,221	▲ 2	-0.2%
	その他	1,240	1,213	27	2.2%	1,286	▲ 46	-3.6%
専門職系 全体	1,414	1,322	92	7.0%	1,388	26	1.9%	
<b>首都圏 全体</b>	<b>1,179</b>	<b>1,153</b>	<b>26</b>	<b>2.3%</b>	<b>1,177</b>	<b>2</b>	<b>0.2%</b>	

※大分類の「その他」は省略。

※各数値については四捨五入しているため、増減額および率が表記内の数値を集計した結果と一致しない場合があります。



# Press Release

2022年10月17日

## 2-3. 東海（愛知県、三重県、岐阜県、静岡県）

大分類	小分類	今月	前年同月比較(2021年9月)			前月比較(2022年8月)		
		平均時給 (円)	平均時給 (円)	増減額 (円)	増減率	平均時給 (円)	増減額 (円)	増減率
販売・サービス系	レジ	986	957	29	3.0%	976	10	1.0%
	販売	1,048	1,013	35	3.5%	1,059	▲ 11	-1.0%
	アパレル販売	1,014	1,123	▲ 109	-9.7%	1,003	11	1.1%
	化粧品販売	954	949	5	0.5%	946	8	0.8%
	コンビニスタッフ	957	933	24	2.6%	954	3	0.3%
	ホールスタッフ(パチンコ・遊技場)	1,230	1,235	▲ 5	-0.4%	1,239	▲ 9	-0.7%
	レジャー施設業務全般	1,071	1,081	▲ 10	-0.9%	1,050	21	2.0%
	ホテルフロント	1,117	1,105	12	1.1%	1,061	56	5.3%
	ホテルスタッフ	1,027	1,010	17	1.7%	1,022	5	0.5%
	宿泊施設関連(旅館・民宿)	1,090	1,143	▲ 53	-4.6%	1,088	2	0.2%
	イベントスタッフ(設営・運営など)	1,142	1,038	104	10.0%	1,134	8	0.7%
	チラシ配布、キャンペーンスタッフ	1,135	1,107	28	2.5%	1,113	22	2.0%
	カーディーラー	995	989	6	0.6%	1,014	▲ 19	-1.9%
	家事支援	1,091	1,125	▲ 34	-3.0%	1,104	▲ 13	-1.2%
	その他(販売)	995	976	19	1.9%	998	▲ 3	-0.3%
	その他(サービス)	1,098	1,087	11	1.0%	1,086	12	1.1%
販売・サービス系 全体	1,035	1,024	11	1.1%	1,033	2	0.2%	
フード系	ホールスタッフ(飲食店)	1,014	980	34	3.5%	1,008	6	0.6%
	調理・コック・板前(見習含む)	1,008	972	36	3.7%	1,002	6	0.6%
	ファストフード	1,023	969	54	5.6%	1,030	▲ 7	-0.7%
	パン職人・パティシエ	985	968	17	1.8%	978	7	0.7%
	洗い場・パントリー	1,005	967	38	3.9%	998	7	0.7%
	食品製造・販売	988	962	26	2.7%	980	8	0.8%
	その他	993	965	28	2.9%	986	7	0.7%
	フード系 全体	1,007	973	34	3.5%	1,002	5	0.5%
	製造・物流・清掃系	組立工	1,075	1,095	▲ 20	-1.8%	1,072	3
製造・生産(重工業除く)		1,071	1,122	▲ 51	-4.5%	1,074	▲ 3	-0.3%
物流作業		1,056	1,046	10	1.0%	1,055	1	0.1%
発送・仕分け・梱包		1,047	1,029	18	1.7%	1,059	▲ 12	-1.1%
構内作業・フォークリフト		1,264	1,178	86	7.3%	1,233	31	2.5%
ドライバー・配送・デリバリー		1,062	1,044	18	1.7%	1,066	▲ 4	-0.4%
ドライバー(中型・大型・バス・タクシー)		1,098	1,134	▲ 36	-3.2%	1,115	▲ 17	-1.5%
清掃・洗浄・クリーニング		1,059	1,016	43	4.2%	1,038	21	2.0%
警備員・監視員・パーキングスタッフ		1,078	1,023	55	5.4%	1,081	▲ 3	-0.3%
ビルメンテナンス・施設管理		1,010	980	30	3.1%	1,005	5	0.5%
ガソリンスタンドスタッフ		1,009	991	18	1.8%	1,003	6	0.6%
管理人		1,090	1,117	▲ 27	-2.4%	1,105	▲ 15	-1.4%
その他		1,087	1,118	▲ 31	-2.8%	1,088	▲ 1	-0.1%
製造・物流・清掃系 全体		1,061	1,045	16	1.5%	1,057	4	0.4%
事務系	受付	1,028	1,018	10	1.0%	1,031	▲ 3	-0.3%
	一般事務	1,223	1,040	183	17.6%	1,136	87	7.7%
	電話対応	1,325	1,030	295	28.6%	1,057	268	25.4%
	コールセンタースタッフ	1,774	1,210	564	46.6%	1,433	341	23.8%
	データ入力	1,377	1,080	297	27.5%	1,084	293	27.0%
	医療事務	1,019	956	63	6.6%	986	33	3.3%
	その他	1,057	1,034	23	2.2%	1,052	5	0.5%
	事務系 全体	1,190	1,034	156	15.1%	1,086	104	9.6%
営業系	営業	1,401	1,152	249	21.6%	1,382	19	1.4%
	その他	1,093	1,121	▲ 28	-2.5%	1,110	▲ 17	-1.5%
	営業系 全体	1,167	1,127	40	3.5%	1,167	0	0.0%
専門職系	看護師	1,678	1,548	130	8.4%	1,749	▲ 71	-4.1%
	医療関係従事者	1,419	1,174	245	20.9%	1,237	182	14.7%
	介護スタッフ	1,203	1,053	150	14.2%	1,093	110	10.1%
	訪問介護員(ホームヘルパー)	1,315	1,121	194	17.3%	1,162	153	13.2%
	介護福祉士	1,291	1,115	176	15.8%	1,189	102	8.6%
	サービス管理責任者・サービス提供責任者(介護・福祉系)	1,431	1,098	333	30.3%	1,153	278	24.1%
	美容師・理容師	1,054	1,097	▲ 43	-3.9%	1,040	14	1.3%
	美容系職種	1,016	1,031	▲ 15	-1.5%	1,003	13	1.3%
	スポーツインストラクター	1,213	1,224	▲ 11	-0.9%	1,183	30	2.5%
	塾講師	1,400	1,370	30	2.2%	1,416	▲ 16	-1.1%
	保育士	1,068	1,085	▲ 17	-1.6%	1,067	1	0.1%
	家庭教師	1,284	1,186	98	8.3%	1,272	12	0.9%
	幼稚園教諭	1,111	1,096	15	1.4%	1,089	22	2.0%
	プログラマー・エンジニア	1,089	1,027	62	6.0%	1,048	41	3.9%
	その他	1,139	1,105	34	3.1%	1,097	42	3.8%
	専門職系 全体	1,286	1,174	112	9.5%	1,229	57	4.6%
<b>東海 全体</b>	<b>1,066</b>	<b>1,028</b>	<b>38</b>	<b>3.7%</b>	<b>1,048</b>	<b>18</b>	<b>1.7%</b>	

※大分類の「その他」は省略。

※各数値については四捨五入しているため、増減額および率が表記内の数値を集計した結果と一致しない場合があります。

2022年10月17日

## 2-4. 関西（大阪府、兵庫県、京都府、奈良県、滋賀県、和歌山県）

大分類	小分類	今月	前年同月比較(2021年9月)			前月比較(2022年8月)		
		平均時給 (円)	平均時給 (円)	増減額 (円)	増減率	平均時給 (円)	増減額 (円)	増減率
販売・サービス系	レジ	1,006	980	26	2.7%	998	8	0.8%
	販売	1,051	1,085	▲ 34	-3.1%	1,052	▲ 1	-0.1%
	アパレル販売	1,012	1,137	▲ 125	-11.0%	996	16	1.6%
	化粧品販売	977	1,010	▲ 33	-3.3%	978	▲ 1	-0.1%
	コンビニスタッフ	988	957	31	3.2%	983	5	0.5%
	ホールスタッフ(パチンコ・遊技場)	1,268	1,289	▲ 21	-1.6%	1,286	▲ 18	-1.4%
	レジャー施設業務全般	1,089	1,052	37	3.5%	1,075	14	1.3%
	ホテルフロント	1,181	1,194	▲ 13	-1.1%	1,181	0	0.0%
	ホテルスタッフ	1,116	1,024	92	9.0%	1,095	21	1.9%
	宿泊施設関連(旅館・民宿)	1,128	1,079	49	4.5%	1,104	24	2.2%
	イベントスタッフ(設営・運営など)	1,205	1,192	13	1.1%	1,187	18	1.5%
	チラシ配布、キャンペーンスタッフ	1,283	1,300	▲ 17	-1.3%	1,230	53	4.3%
	カーディーラー	1,048	1,080	▲ 32	-3.0%	1,037	11	1.1%
	家事支援	1,106	1,114	▲ 8	-0.7%	1,065	41	3.8%
	その他(販売)	1,042	1,054	▲ 12	-1.1%	1,033	9	0.9%
	その他(サービス)	1,120	1,113	7	0.6%	1,100	20	1.8%
販売・サービス系 全体	1,074	1,082	▲ 8	-0.7%	1,069	5	0.5%	
フード系	ホールスタッフ(飲食店)	1,038	994	44	4.4%	1,033	5	0.5%
	調理・コック・板前(見習含む)	1,031	987	44	4.5%	1,023	8	0.8%
	ファストフード	1,016	961	55	5.7%	1,030	▲ 14	-1.4%
	パン職人・パティシエ	1,018	984	34	3.5%	1,010	8	0.8%
	洗い場・パントリー	1,049	998	51	5.1%	1,034	15	1.5%
	食品製造・販売	1,035	1,020	15	1.5%	1,025	10	1.0%
	その他	1,022	990	32	3.2%	1,011	11	1.1%
	フード系 全体	1,033	993	40	4.0%	1,027	6	0.6%
製造・物流・清掃系	組立工	1,185	1,181	4	0.3%	1,192	▲ 7	-0.6%
	製造・生産(重工業除く)	1,190	1,159	31	2.7%	1,198	▲ 8	-0.7%
	物流作業	1,131	1,087	44	4.0%	1,118	13	1.2%
	発送・仕分け・梱包	1,131	1,093	38	3.5%	1,120	11	1.0%
	構内作業・フォークリフト	1,321	1,287	34	2.6%	1,313	8	0.6%
	ドライバー・配送・デリバリー	1,101	1,063	38	3.6%	1,091	10	0.9%
	ドライバー(中型・大型・バス・タクシー)	1,147	1,123	24	2.1%	1,151	▲ 4	-0.3%
	清掃・洗浄・クリーニング	1,106	1,087	19	1.7%	1,100	6	0.5%
	警備員・監視員・パーキングスタッフ	1,049	1,047	2	0.2%	1,059	▲ 10	-0.9%
	ビルメンテナンス・施設管理	1,068	1,034	34	3.3%	1,047	21	2.0%
	ガソリンスタンドスタッフ	1,035	1,004	31	3.1%	1,030	5	0.5%
	管理人	1,099	1,109	▲ 10	-0.9%	1,053	46	4.4%
	その他	1,134	1,128	6	0.5%	1,144	▲ 10	-0.9%
	製造・物流・清掃系 全体	1,120	1,089	31	2.8%	1,109	11	1.0%
事務系	受付	1,101	1,066	35	3.3%	1,108	▲ 7	-0.6%
	一般事務	1,288	1,235	53	4.3%	1,281	7	0.5%
	電話対応	1,203	1,109	94	8.5%	1,201	2	0.2%
	コールセンタースタッフ	1,507	1,442	65	4.5%	1,621	▲ 114	-7.0%
	データ入力	1,265	1,251	14	1.1%	1,240	25	2.0%
	医療事務	1,059	1,003	56	5.6%	1,070	▲ 11	-1.0%
	その他	1,124	1,116	8	0.7%	1,136	▲ 12	-1.1%
	事務系 全体	1,241	1,199	42	3.5%	1,289	▲ 48	-3.7%
営業系	営業	1,721	1,511	210	13.9%	1,759	▲ 38	-2.2%
	その他	1,103	1,112	▲ 9	-0.8%	1,056	47	4.5%
	営業系 全体	1,343	1,249	94	7.5%	1,366	▲ 23	-1.7%
専門職系	看護師	1,851	1,695	156	9.2%	1,767	84	4.8%
	医療関係従事者	1,349	1,177	172	14.6%	1,189	160	13.5%
	介護スタッフ	1,272	1,116	156	14.0%	1,160	112	9.7%
	訪問介護員(ホームヘルパー)	1,413	1,197	216	18.0%	1,248	165	13.2%
	介護福祉士	1,425	1,245	180	14.5%	1,317	108	8.2%
	サービス管理責任者・サービス提供責任者(介護・福祉系)	1,274	1,100	174	15.8%	1,122	152	13.5%
	美容師・理容師	1,078	1,079	▲ 1	-0.1%	1,064	14	1.3%
	美容系職種	1,123	1,122	1	0.1%	1,109	14	1.3%
	スポーツインストラクター	1,179	1,070	109	10.2%	1,139	40	3.5%
	塾講師	1,531	1,522	9	0.6%	1,524	7	0.5%
	保育士	1,118	1,272	▲ 154	-12.1%	1,107	11	1.0%
	家庭教師	1,345	1,127	218	19.3%	1,344	1	0.1%
	幼稚園教諭	1,115	1,314	▲ 199	-15.1%	1,086	29	2.7%
	プログラマー・エンジニア	1,122	1,306	▲ 184	-14.1%	1,174	▲ 52	-4.4%
	その他	1,180	1,172	8	0.7%	1,181	▲ 1	-0.1%
	専門職系 全体	1,354	1,253	101	8.1%	1,278	76	5.9%
<b>関西 全体</b>	<b>1,118</b>	<b>1,089</b>	<b>29</b>	<b>2.7%</b>	<b>1,110</b>	<b>8</b>	<b>0.7%</b>	

※大分類の「その他」は省略。

※各数値については四捨五入しているため、増減額および率が表記内の数値を集計した結果と一致しない場合があります。