

2014年10月15日
株式会社 リクルート ジョブズ

-2014年9月度 派遣スタッフ募集時平均時給調査-

三大都市圏の9月度の平均時給は1,566円で 16カ月連続の前年同月比プラス

株式会社リクルートジョブズ(本社:東京都中央区、代表取締役社長:柳川昌紀)の調査研究機関「ジョブズリサーチセンター(<http://jbrc.recruitjobs.co.jp/>)」が、2014年9月度の「派遣スタッフ募集時平均時給調査」をまとめましたので、ご報告いたします。

※本調査は、当社が企画運営する求人情報サイト『リクナビ派遣』に掲載された求人情報より、派遣スタッフの募集時平均時給を集計しております。

【三大都市圏・全体】

○三大都市圏(関東・東海・関西)の平均時給は1,566円(前年同月1,513円、前月1,562円) [3P]

三大都市圏全体の9月度平均時給は前年同月より53円増加、増減率+3.5%となった。

職種別では、「IT・技術系」(前年同月比増減額+141円、増減率+7.7%)、「クリエイティブ系」(同+32円、+2.0%)、「オフィスワーク系」(同+26円、+1.8%)で前年同月比プラスとなった。前月比は、「クリエイティブ系」(前月比増減額+11円、増減率+0.7%)、「オフィスワーク系」(同+5円、+0.3%)、「医療介護・教育系」(同+5円、+0.3%)、「営業・販売・サービス系」(同+2円、+0.1%)でプラスとなった。

【三大都市圏・エリア別】

関東、東海、関西すべてのエリアが前年同月比プラス

○関東の平均時給は1,627円(前年同月1,573円、前月1,623円) [6P]

関東全体は前年同月より54円増加、増減率+3.4%となった。

職種別では、「IT・技術系」(前年同月比増減額+160円、増減率+8.4%)、「クリエイティブ系」(同+27円、+1.6%)、「オフィスワーク系」(同+24円、+1.6%)で前年同月比プラスとなった。前月比は、「クリエイティブ系」(前月比増減額+8円、増減率+0.5%)、「医療介護・教育系」(同+5円、+0.3%)、「営業・販売・サービス系」(同+3円、+0.2%)、「オフィスワーク系」(同+2円、+0.1%)でプラスとなった。

○東海の平均時給は1,384円(前年同月1,338円、前月1,387円) [7P]

東海全体は前年同月より46円増加、増減率+3.4%となった。

職種別では、「IT・技術系」(前年同月比増減額+112円、増減率+6.9%)、「オフィスワーク系」(同+23円、+1.8%)で前年同月比プラスとなった。前月比は、「IT・技術系」(前月比増減額-36円、-2.0%)、「医療介護・教育系」(同-16円、-1.2%)、「営業・販売・サービス系」(同-2円、-0.2%)でマイナスとなった。

○関西の平均時給は1,390円(前年同月1,358円、前月1,395円) [8P]

関西全体は前年同月より32円増加、増減率+2.4%となった。

職種別では、「IT・技術系」(前年同月比増減額+68円、増減率+4.2%)をはじめとするすべての職種でプラスとなった。前月比は、「IT・技術系」(前月比増減額-24円、増減率-1.4%)、「オフィスワーク系」(同-2円、-0.2%)でマイナスとなった。

【本件に関するお問い合わせ先】
<http://www.recruitjobs.co.jp/RJB/contact.html>

【調査概要】

当社が企画運営する求人情報サイト『リクナビ派遣』に掲載された求人情報より、派遣スタッフの募集時平均時給を集計した。本調査は2007年2月から毎月定期的実施している。

＜集計対象件数＞

2014年9月 276,573 件 ※掲載された求人情報の延べ件数を集計。

＜集計対象期間について＞

2014年8月27日 10:00 ～ 2014年9月24日 10:00

＜集計対象職種について＞

オフィスワーク系	: OA事務、営業事務、貿易・国際事務、英文事務、通訳・翻訳、金融事務、経理・英文経理など
営業・販売・サービス系	: 営業・企画営業、営業アシスタント、販売、接客・ショールーム・カウンター窓口など
IT・技術系	: SE・プログラマ・ネットワークエンジニア、運用管理・保守、ユーザーサポート・ヘルプデスクなど
クリエイティブ系	: デザイナー、Web関連、編集・制作・校正、DTPオペレータなど
医療介護・教育系	: 医療事務、治験関連、介護関連、看護師・准看護師、研究開発、インストラクター・講師など

※製造・物流・軽作業・その他の職種は、掲載求人件数に変動が大きいため、集計対象より除外

※2009年9月度調査より、医療・介護系の集計職種範囲を拡大し、医療介護・教育系として平均を算出

※2010年5月度までの一般事務は、6月度以降はOA事務に職種名を変更

＜集計対象媒体について＞

『リクナビ派遣』: 派遣の仕事探しの総合求人情報サイト。関東、東海、関西エリアを中心に、全国8版を展開。
<http://haken.rikunabi.com/>

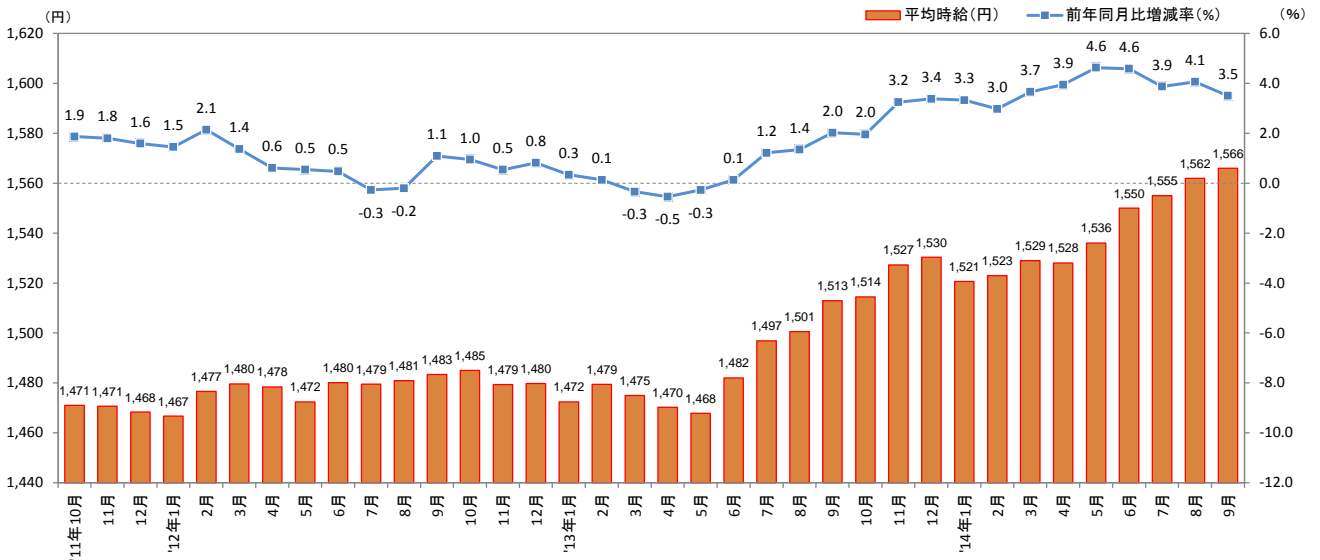
＜エリア区分について＞

対象媒体に掲載される求人情報の勤務所在地に準拠し、以下の通りとした。

関東	: 東京都、神奈川県、千葉県、埼玉県、茨城県、栃木県、群馬県、山梨県
東海	: 愛知県、三重県、岐阜県、静岡県
関西	: 大阪府、兵庫県、京都府、奈良県、滋賀県、和歌山県

1. 三大都市圏 募集時平均時給調査

■三大都市圏(関東・東海・関西)全体 平均時給推移 直近36カ月の動向



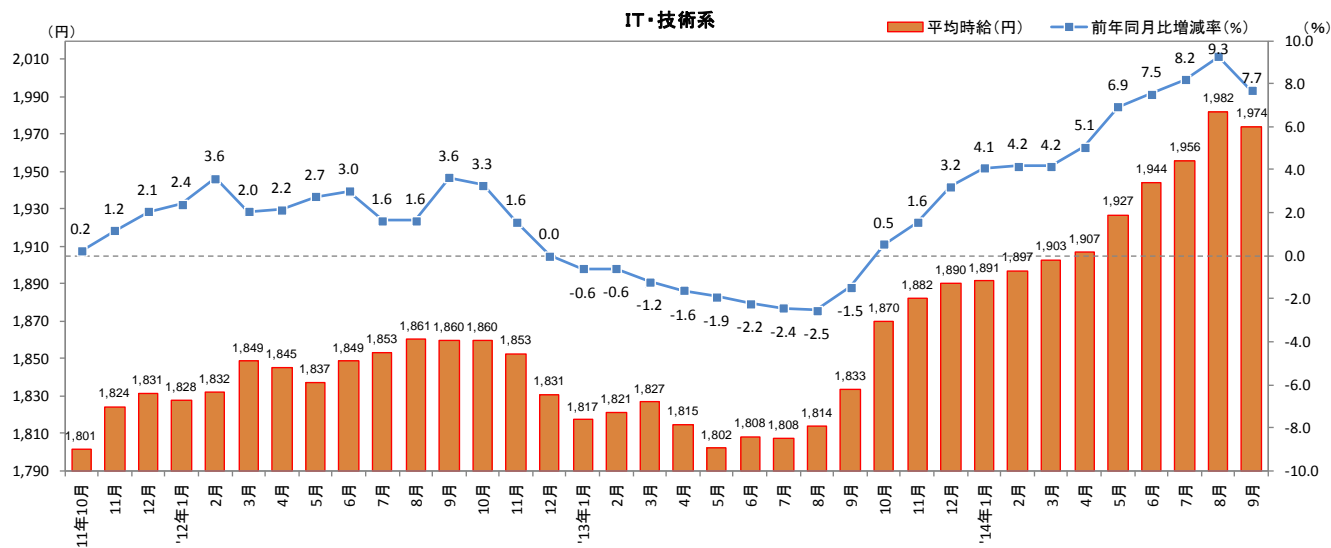
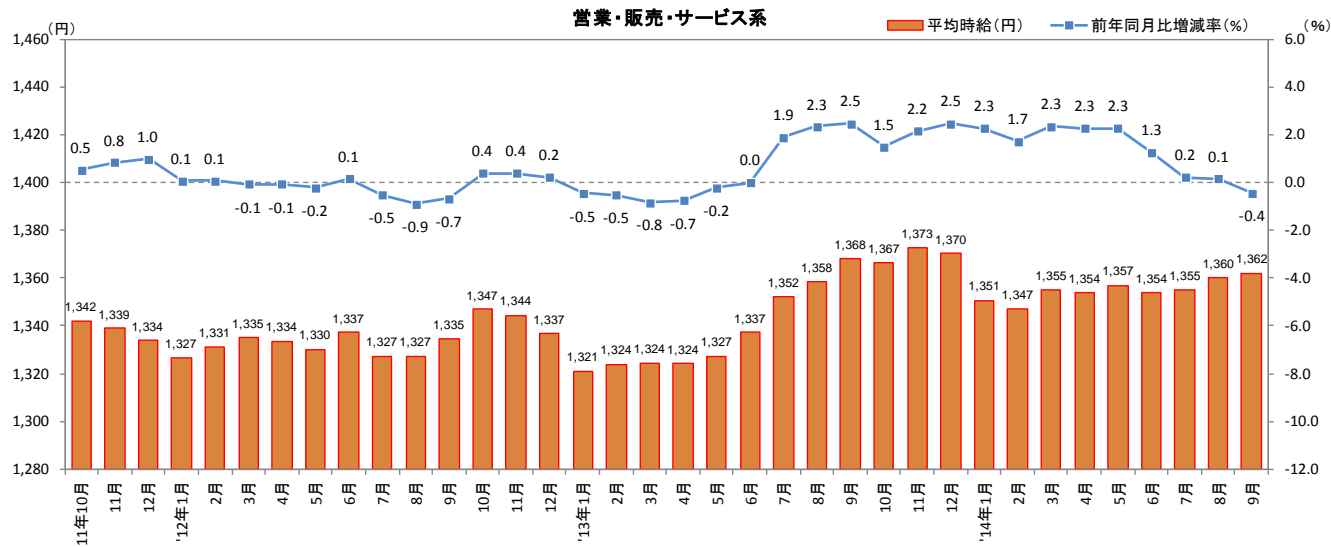
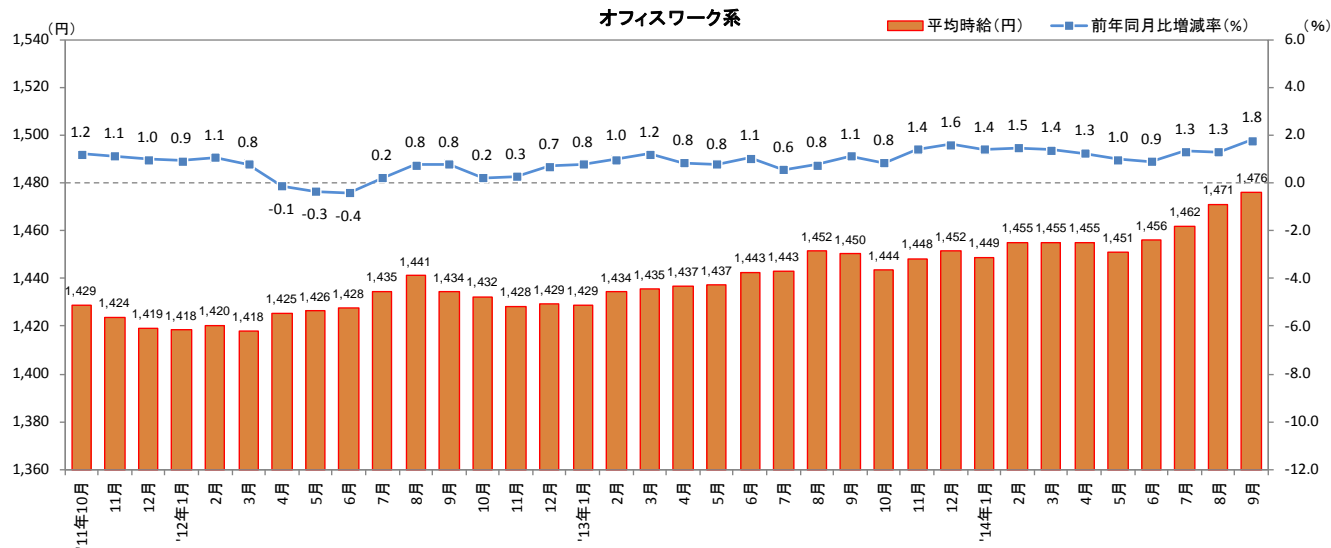
■三大都市圏 職種別 平均時給

大分類	小分類	今月(2014年9月)		前年同月比較(2013年9月)			前月比較(2014年8月)		
		対象件数(件)	平均時給(円)	平均時給(円)	増減額(円)	増減率	平均時給(円)	増減額(円)	増減率
オフィスワーク系	OA事務	47,930	1,440	1,420	20	1.4%	1,431	9	0.6%
	営業事務	17,578	1,465	1,429	36	2.5%	1,459	6	0.4%
	貿易・国際事務	6,519	1,507	1,515	▲ 8	-0.5%	1,517	▲ 10	-0.7%
	英文事務	4,087	1,616	1,611	5	0.3%	1,625	▲ 9	-0.6%
	通訳・翻訳	2,061	1,761	1,743	18	1.0%	1,746	15	0.9%
	金融事務	6,431	1,450	1,444	6	0.4%	1,452	▲ 2	-0.1%
	経理・英文経理	11,196	1,512	1,475	37	2.5%	1,511	1	0.1%
	財務・会計	708	1,526	1,576	▲ 50	-3.2%	1,519	7	0.5%
	総務・人事・広報・宣伝	11,495	1,544	1,496	48	3.2%	1,533	11	0.7%
	秘書	3,358	1,605	1,567	38	2.4%	1,607	▲ 2	-0.1%
	受付	3,649	1,342	1,315	27	2.1%	1,332	10	0.8%
	データ入力	4,912	1,414	1,361	53	3.9%	1,385	29	2.1%
	OAオペレータ	1,078	1,488	1,482	6	0.4%	1,510	▲ 22	-1.5%
	企画・マーケティング	1,099	1,639	1,630	9	0.6%	1,587	52	3.3%
オフィスワーク系 全体	126,183	1,476	1,450	26	1.8%	1,471	5	0.3%	
営業・販売・サービス系	営業・企画営業	6,072	1,587	1,548	39	2.5%	1,585	2	0.1%
	営業アシスタント	641	1,454	1,486	▲ 32	-2.2%	1,490	▲ 36	-2.4%
	販売	29,030	1,305	1,323	▲ 18	-1.4%	1,300	5	0.4%
	接客・ショールーム・カウンター窓口	5,590	1,283	1,299	▲ 16	-1.2%	1,286	▲ 3	-0.2%
	テレオペ・テレマーケティング・スーパーバイザー	14,672	1,416	1,412	4	0.3%	1,416	0	0.0%
	旅行関連	1,739	1,301	1,327	▲ 26	-2.0%	1,308	▲ 7	-0.5%
	営業・販売・サービス系 全体	59,044	1,362	1,368	▲ 6	-0.4%	1,360	2	0.1%
IT・技術系	SE・プログラマ・ネットワークエンジニア	21,920	2,297	2,139	158	7.4%	2,310	▲ 13	-0.6%
	運用管理・保守	3,948	1,948	1,785	163	9.1%	1,941	7	0.4%
	ユーザーサポート・ヘルプデスク	5,972	1,714	1,633	81	5.0%	1,702	12	0.7%
	OAインストラクター	334	1,615	1,612	3	0.2%	1,609	6	0.4%
	テスト・評価	3,489	1,714	1,660	54	3.3%	1,712	2	0.1%
	CADオペレータ・CAD設計	13,115	1,599	1,524	75	4.9%	1,597	2	0.1%
	設計(電子・機械・建築)	8,491	2,091	1,906	185	9.7%	2,114	▲ 23	-1.1%
	IT・技術系 全体	59,247	1,974	1,833	141	7.7%	1,982	▲ 8	-0.4%
クリエイティブ系	デザイナー	400	1,464	1,433	31	2.2%	1,459	5	0.3%
	Web関連	8,302	1,720	1,667	53	3.2%	1,712	8	0.5%
	編集・制作・校正	4,197	1,556	1,541	15	1.0%	1,556	0	0.0%
	DTPオペレータ	2,063	1,522	1,514	8	0.5%	1,504	18	1.2%
	クリエイティブ系 全体	17,468	1,625	1,593	32	2.0%	1,614	11	0.7%
医療介護・教育系	医療事務	2,827	1,125	1,139	▲ 14	-1.2%	1,120	5	0.4%
	治験関連	1,678	1,817	1,805	12	0.7%	1,877	▲ 60	-3.2%
	介護関連	1,068	1,335	1,397	▲ 62	-4.4%	1,341	▲ 6	-0.4%
	看護師・准看護師	430	1,850	1,858	▲ 8	-0.4%	1,882	▲ 32	-1.7%
	研究開発	5,961	1,473	1,476	▲ 3	-0.2%	1,451	22	1.5%
	インストラクター・講師	277	1,749	1,634	115	7.0%	1,696	53	3.1%
	医療介護・教育系 全体	14,631	1,438	1,454	▲ 16	-1.1%	1,433	5	0.3%
三大都市圏 全体	276,573	1,566	1,513	53	3.5%	1,562	4	0.3%	

職種小分類は、職種大分類の中から件数の多い職種のみ抜粋

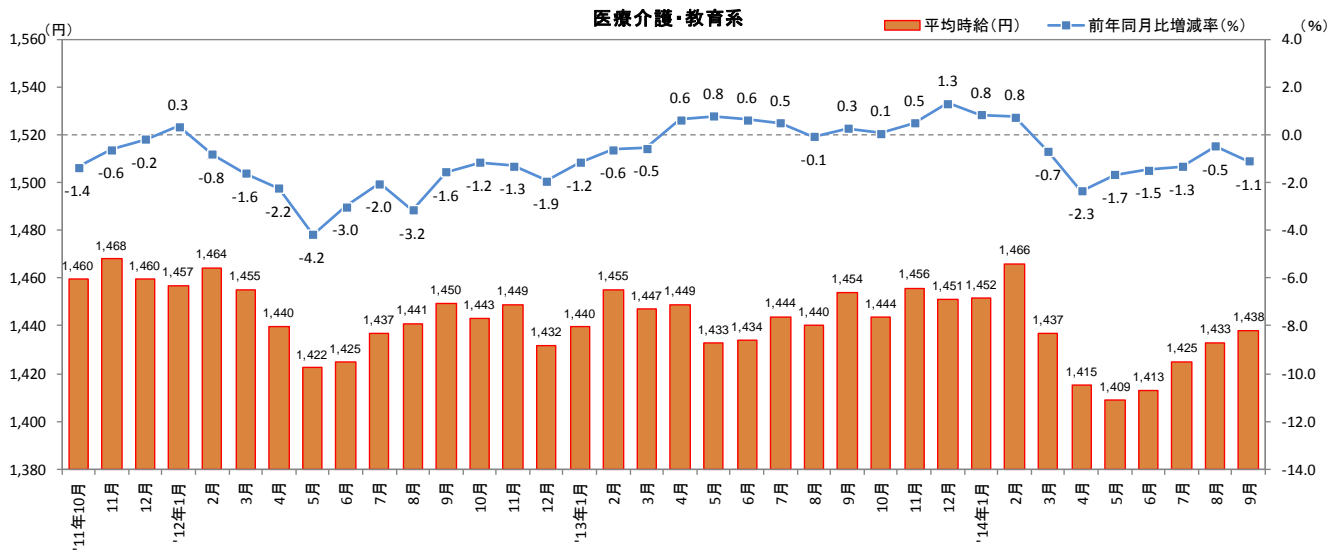
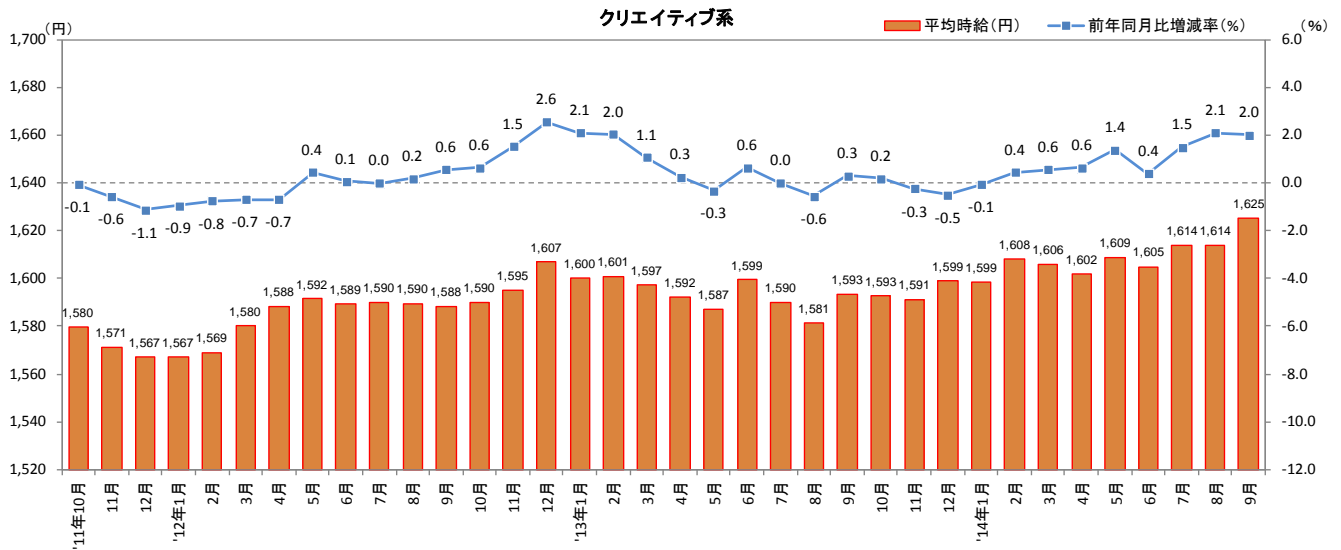
1. 三大都市圏 募集時平均時給調査

■三大都市圏(関東・東海・関西) 職種大分類別 平均時給推移



1. 三大都市圏 募集時平均時給調査

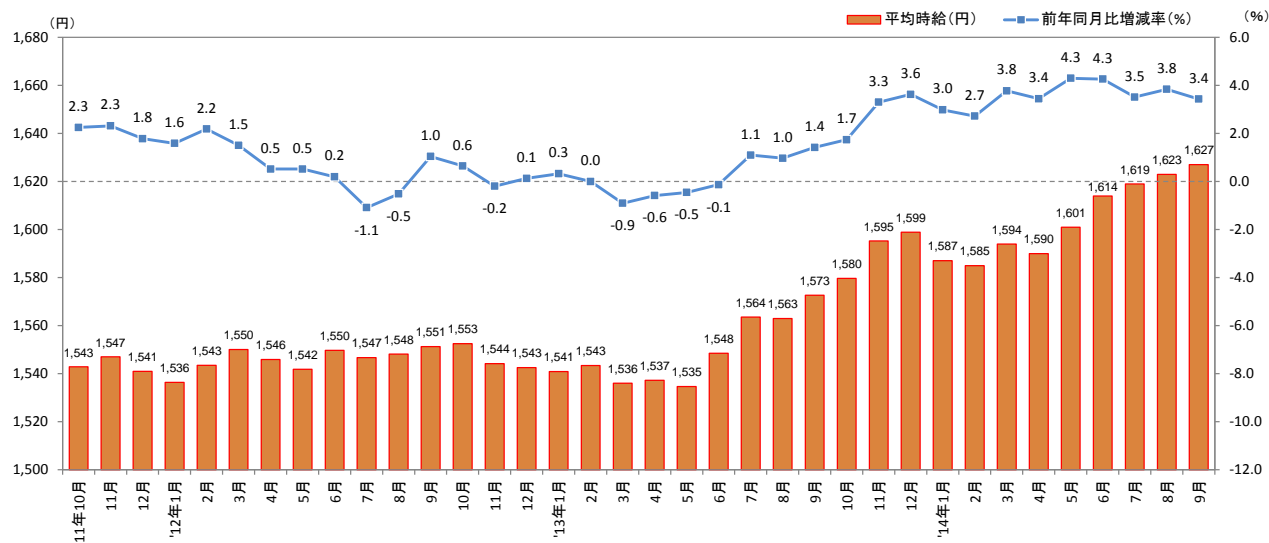
■三大都市圏(関東・東海・関西) 職種大分類別 平均時給推移



2. 三大都市圏 エリア別 募集時平均時給調査

2-1 関東

■関東 平均時給推移 直近36カ月の動向



■関東 職種別 平均時給

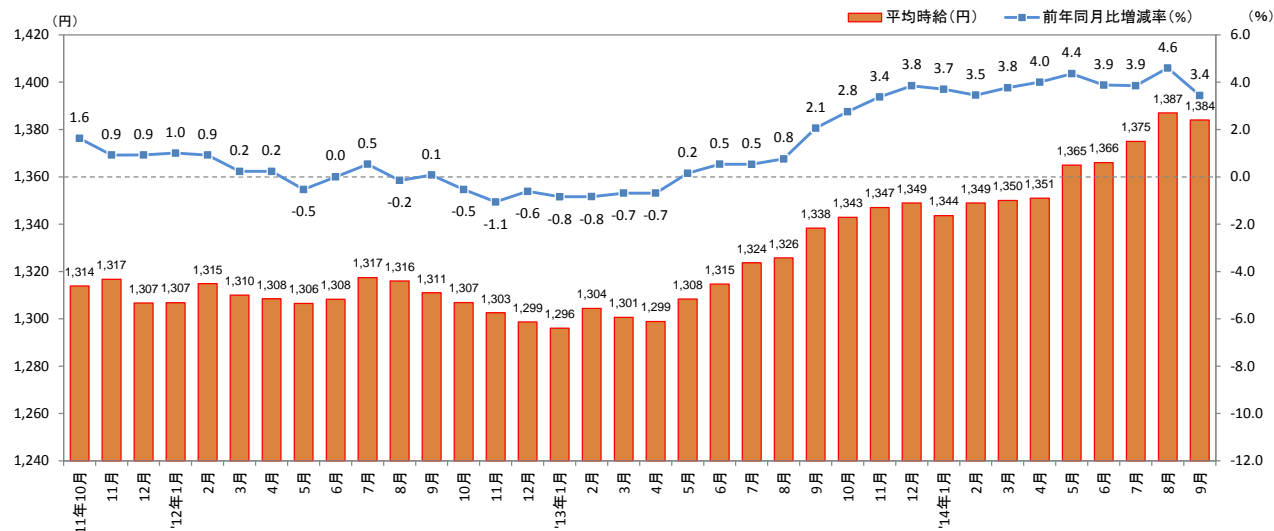
大分類	小分類	今月(2014年9月)		前年同月比較(2013年9月)			前月比較(2014年8月)		
		対象件数(件)	平均時給(円)	平均時給(円)	増減額(円)	増減率	平均時給(円)	増減額(円)	増減率
オフィスワーク系	OA事務	37,233	1,494	1,474	20	1.4%	1,488	6	0.4%
	営業事務	13,294	1,524	1,489	35	2.4%	1,523	1	0.1%
	貿易・国際事務	4,078	1,595	1,584	11	0.7%	1,603	8	-0.5%
	英文事務	3,503	1,652	1,653	▲ 1	-0.1%	1,663	▲ 11	-0.7%
	通訳・翻訳	1,540	1,846	1,812	34	1.9%	1,835	11	0.6%
	金融事務	4,774	1,492	1,504	▲ 12	-0.8%	1,499	▲ 7	-0.5%
	経理・英文経理	8,637	1,575	1,541	34	2.2%	1,572	3	0.2%
	財務・会計	422	1,657	1,663	▲ 6	-0.4%	1,631	26	1.6%
	総務・人事・広報・宣伝	9,692	1,587	1,554	33	2.1%	1,580	7	0.4%
	秘書	2,917	1,645	1,613	32	2.0%	1,652	▲ 7	-0.4%
	受付	2,453	1,418	1,387	31	2.2%	1,413	5	0.4%
	データ入力	4,155	1,459	1,410	49	3.5%	1,429	30	2.1%
	OAオペレータ	815	1,541	1,546	▲ 5	-0.3%	1,555	▲ 14	-0.9%
	企画・マーケティング	885	1,692	1,695	▲ 3	-0.2%	1,636	56	3.4%
オフィスワーク系 全体	97,282	1,533	1,509	24	1.6%	1,531	2	0.1%	
営業・販売・サービス系	営業・企画営業	4,042	1,653	1,591	62	3.9%	1,647	6	0.4%
	営業アシスタント	427	1,526	1,548	▲ 22	-1.4%	1,570	▲ 44	-2.8%
	販売	19,498	1,307	1,344	▲ 37	-2.8%	1,302	5	0.4%
	接客・ショールーム・カウンター窓口	3,840	1,316	1,330	▲ 14	-1.1%	1,319	▲ 3	-0.2%
	テレオペ・テレマーケティング・スーパーバイザー	11,004	1,465	1,460	5	0.3%	1,463	2	0.1%
	旅行関連	1,104	1,383	1,380	3	0.2%	1,394	▲ 11	-0.8%
	営業・販売・サービス系 全体	40,752	1,391	1,404	▲ 13	-0.9%	1,388	3	0.2%
IT・技術系	SE・プログラマ・ネットワークエンジニア	18,430	2,362	2,204	158	7.2%	2,375	▲ 13	-0.5%
	運用管理・保守	3,340	2,018	1,826	192	10.5%	2,003	15	0.7%
	ユーザーサポート・ヘルプデスク	4,877	1,773	1,675	98	5.9%	1,756	17	1.0%
	OAインストラクター	212	1,707	1,712	▲ 5	-0.3%	1,725	▲ 18	-1.0%
	テスト・評価	2,140	1,781	1,714	67	3.9%	1,767	14	0.8%
	CADオペレータ・CAD設計	8,330	1,689	1,581	108	6.8%	1,677	12	0.7%
	設計(電子・機械・建築)	5,178	2,135	1,974	161	8.2%	2,166	▲ 31	-1.4%
	IT・技術系 全体	43,874	2,067	1,907	160	8.4%	2,070	▲ 3	-0.1%
クリエイティブ系	デザイナー	232	1,570	1,524	46	3.0%	1,541	29	1.9%
	Web関連	7,087	1,769	1,711	58	3.4%	1,767	2	0.1%
	編集・制作・校正	3,554	1,599	1,598	1	0.1%	1,598	1	0.1%
	DTPオペレータ	1,574	1,582	1,581	1	0.1%	1,588	▲ 6	-0.4%
	クリエイティブ系 全体	14,277	1,682	1,655	27	1.6%	1,674	8	0.5%
医療介護・教育系	医療事務	2,217	1,128	1,151	▲ 23	-2.0%	1,122	6	0.5%
	治験関連	1,467	1,835	1,848	▲ 13	-0.7%	1,912	▲ 77	-4.0%
	介護関連	817	1,391	1,442	▲ 51	-3.5%	1,392	▲ 1	-0.1%
	看護師・准看護師	257	1,929	1,917	12	0.6%	1,977	▲ 48	-2.4%
	研究開発	3,591	1,512	1,527	▲ 15	-1.0%	1,483	29	2.0%
	インストラクター・講師	169	1,853	1,659	194	11.7%	1,824	29	1.6%
	医療介護・教育系 全体	9,746	1,485	1,517	▲ 32	-2.1%	1,480	5	0.3%
関東 全体	205,931	1,627	1,573	54	3.4%	1,623	4	0.2%	

職種小分類は、職種大分類の中から件数の多い職種のみ抜粋

2. 三大都市圏 エリア別 募集時平均時給調査

2-2 東海

■東海 平均時給推移 直近36カ月の動向



■東海 職種別 平均時給

大分類	小分類	今月(2014年9月)		前年同月比較(2013年9月)			前月比較(2014年8月)		
		対象件数(件)	平均時給(円)	平均時給(円)	増減額(円)	増減率	平均時給(円)	増減額(円)	増減率
オフィスワーク系	OA事務	4,716	1,256	1,245	11	0.9%	1,254	2	0.2%
	営業事務	1,742	1,274	1,253	21	1.7%	1,265	9	0.7%
	貿易・国際事務	743	1,338	1,316	22	1.7%	1,330	8	0.6%
	英文事務	264	1,430	1,387	43	3.1%	1,410	20	1.4%
	通訳・翻訳	287	1,591	1,476	115	7.8%	1,564	27	1.7%
	金融事務	672	1,310	1,257	53	4.2%	1,295	15	1.2%
	経理・英文経理	856	1,283	1,267	16	1.3%	1,285	▲ 2	-0.2%
	財務・会計	124	1,329	1,273	56	4.4%	1,333	▲ 4	-0.3%
	総務・人事・広報・宣伝	590	1,311	1,288	23	1.8%	1,290	21	1.6%
	秘書	129	1,311	1,308	3	0.2%	1,334	▲ 23	-1.7%
	受付	534	1,181	1,194	▲ 13	-1.1%	1,195	▲ 14	-1.2%
	データ入力	230	1,188	1,203	▲ 15	-1.2%	1,187	1	0.1%
	OAオペレータ	92	1,390	1,266	124	9.8%	1,360	30	2.2%
	企画・マーケティング	61	1,455	1,450	5	0.3%	1,484	▲ 29	-2.0%
オフィスワーク系 全体	11,508	1,282	1,259	23	1.8%	1,277	5	0.4%	
営業・販売・サービス系	営業・企画営業	759	1,421	1,435	▲ 14	-1.0%	1,447	▲ 26	-1.8%
	営業アシスタント	124	1,307	1,348	▲ 41	-3.0%	1,307	0	0.0%
	販売	3,362	1,302	1,301	1	0.1%	1,304	▲ 2	-0.2%
	接客・ショールーム・カウンター窓口	811	1,231	1,231	0	0.0%	1,225	6	0.5%
	テレオペ・テレマーケティング・スーパーバイザー	1,083	1,278	1,265	13	1.0%	1,270	8	0.6%
	旅行関連	168	1,169	1,217	▲ 48	-3.9%	1,169	0	0.0%
	営業・販売・サービス系 全体	6,485	1,297	1,299	▲ 2	-0.2%	1,299	▲ 2	-0.2%
IT・技術系	SE・プログラマ・ネットワークエンジニア	987	1,911	1,846	65	3.5%	1,936	▲ 25	-1.3%
	運用管理・保守	159	1,550	1,532	18	1.2%	1,512	38	2.5%
	ユーザーサポート・ヘルプデスク	363	1,462	1,452	10	0.7%	1,428	34	2.4%
	OAインストラクター	51	1,381	1,448	▲ 67	-4.6%	1,407	▲ 26	-1.8%
	テスト・評価	570	1,694	1,598	96	6.0%	1,700	▲ 6	-0.4%
	CADオペレータ・CAD設計	1,488	1,461	1,433	28	2.0%	1,504	▲ 43	-2.9%
	設計(電子・機械・建築)	1,560	2,031	1,881	150	8.0%	2,065	▲ 34	-1.6%
	IT・技術系 全体	5,386	1,741	1,629	112	6.9%	1,777	▲ 36	-2.0%
クリエイティブ系	デザイナー	92	1,322	1,303	19	1.5%	1,320	2	0.2%
	Web関連	260	1,374	1,404	▲ 30	-2.1%	1,367	7	0.5%
	編集・制作・校正	178	1,287	1,255	32	2.5%	1,265	22	1.7%
	DTPオペレータ	192	1,290	1,277	13	1.0%	1,262	28	2.2%
	クリエイティブ系 全体	976	1,325	1,327	▲ 2	-0.2%	1,320	5	0.4%
医療介護・教育系	医療事務	237	1,105	1,100	5	0.5%	1,113	▲ 8	-0.7%
	治験関連	-	-	-	-	-	-	-	-
	介護関連	85	1,082	1,245	▲ 163	-13.1%	1,065	17	1.6%
	看護師・准看護師	37	1,638	1,865	▲ 227	-12.2%	1,474	164	11.1%
	研究開発	625	1,364	1,388	▲ 24	-1.7%	1,378	▲ 14	-1.0%
	インストラクター・講師	21	1,660	1,809	▲ 149	-8.2%	-	-	-
医療介護・教育系 全体	1,322	1,285	1,306	▲ 21	-1.6%	1,301	▲ 16	-1.2%	
東海 全体	25,677	1,384	1,338	46	3.4%	1,387	▲ 3	-0.2%	

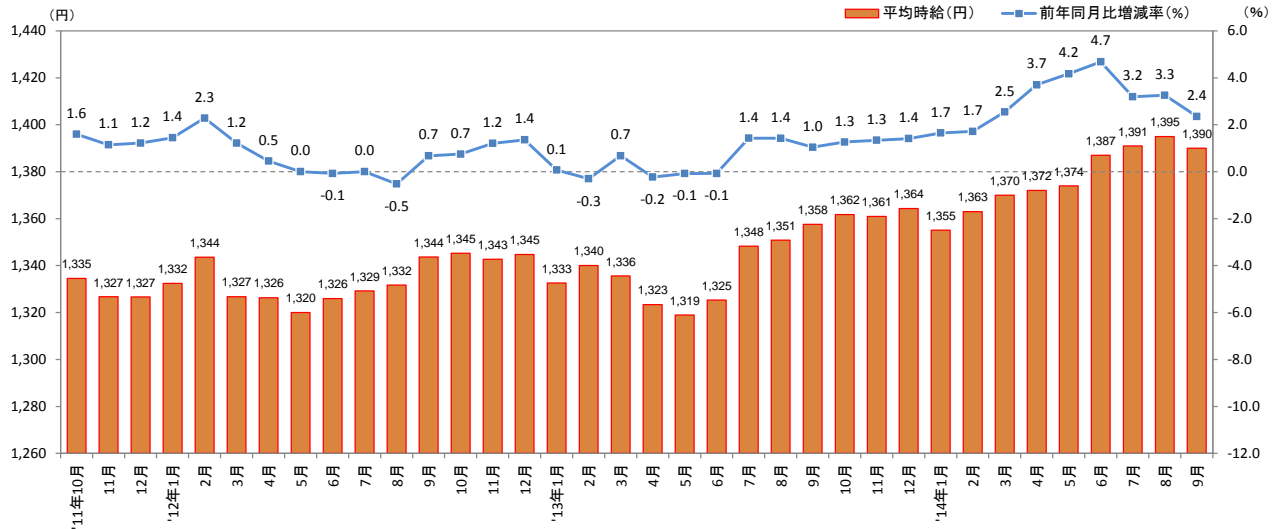
職種小分類は、職種大分類の中から件数の多い職種のみ抜粋

※-: 集計対象件数20件未満

2. 三大都市圏 エリア別 募集時平均時給調査

2-3 関西

■ 関西 平均時給推移 直近36カ月の動向



■ 関西 職種別 平均時給

大分類	小分類	今月(2014年9月)		前年同月比較(2013年9月)			前月比較(2014年8月)		
		対象件数(件)	平均時給(円)	平均時給(円)	増減額(円)	増減率	平均時給(円)	増減額(円)	増減率
オフィスワーク系	OA事務	5,981	1,248	1,242	6	0.5%	1,246	2	0.2%
	営業事務	2,542	1,286	1,279	7	0.5%	1,296	▲ 10	-0.8%
	貿易・国際事務	1,698	1,371	1,356	15	1.1%	1,371	0	0.0%
	英文事務	320	1,368	1,371	▲ 3	-0.2%	1,386	▲ 18	-1.3%
	通訳・翻訳	234	1,408	1,539	▲ 131	-8.5%	1,434	▲ 26	-1.8%
	金融事務	985	1,345	1,295	50	3.9%	1,336	9	0.7%
	経理・英文経理	1,703	1,304	1,274	30	2.4%	1,311	▲ 7	-0.5%
	財務・会計	162	1,336	1,307	29	2.2%	1,341	▲ 5	-0.4%
	総務・人事・広報・宣伝	1,213	1,314	1,291	23	1.8%	1,326	▲ 12	-0.9%
	秘書	312	1,347	1,347	0	0.0%	1,345	2	0.1%
	受付	662	1,188	1,179	9	0.8%	1,173	15	1.3%
	データ入力	527	1,160	1,168	▲ 8	-0.7%	1,181	▲ 21	-1.8%
	OAオペレータ	171	1,290	1,283	7	0.5%	1,319	▲ 29	-2.2%
	企画・マーケティング	153	1,405	1,337	68	5.1%	1,396	9	0.6%
オフィスワーク系 全体	17,393	1,284	1,270	14	1.1%	1,286	▲ 2	-0.2%	
営業・販売・サービス系	営業・企画営業	1,271	1,477	1,464	13	0.9%	1,490	▲ 13	-0.9%
	営業アシスタント	90	1,314	1,333	▲ 19	-1.4%	1,317	▲ 3	-0.2%
	販売	6,170	1,302	1,279	23	1.8%	1,294	8	0.6%
	接客・ショールーム・カウンター窓口	939	1,193	1,219	▲ 26	-2.1%	1,211	▲ 18	-1.5%
	テレオペ・テレマーケティング・スーパーバイザー	2,585	1,265	1,249	16	1.3%	1,262	3	0.2%
	旅行関連	467	1,155	1,169	▲ 14	-1.2%	1,162	▲ 7	-0.6%
	営業・販売・サービス系 全体	11,807	1,297	1,286	11	0.9%	1,297	0	0.0%
IT・技術系	SE・プログラマ・ネットワークエンジニア	2,503	1,969	1,886	83	4.4%	1,997	▲ 28	-1.4%
	運用管理・保守	449	1,568	1,509	59	3.9%	1,584	▲ 16	-1.0%
	ユーザーサポート・ヘルプデスク	732	1,444	1,408	36	2.6%	1,465	▲ 21	-1.4%
	OAインストラクター	71	1,508	1,445	63	4.4%	1,502	6	0.4%
	テスト・評価	779	1,544	1,557	▲ 13	-0.8%	1,560	▲ 16	-1.0%
	CADオペレータ・CAD設計	3,297	1,434	1,418	16	1.1%	1,446	▲ 12	-0.8%
	設計(電子・機械・建築)	1,753	2,011	1,769	242	13.7%	2,026	▲ 15	-0.7%
	IT・技術系 全体	9,987	1,694	1,626	68	4.2%	1,718	▲ 24	-1.4%
クリエイティブ系	デザイナー	76	1,313	1,387	▲ 74	-5.3%	1,314	▲ 1	-0.1%
	Web関連	955	1,451	1,421	30	2.1%	1,452	▲ 1	-0.1%
	編集・制作・校正	465	1,333	1,300	33	2.5%	1,336	▲ 3	-0.2%
	DTPオペレータ	297	1,350	1,315	35	2.7%	1,329	21	1.6%
	クリエイティブ系 全体	2,215	1,389	1,365	24	1.8%	1,388	1	0.1%
医療介護・教育系	医療事務	373	1,118	1,103	15	1.4%	1,118	0	0.0%
	治験関連	207	1,700	1,588	112	7.1%	1,683	17	1.0%
	介護関連	166	1,187	1,073	114	10.6%	1,170	17	1.5%
	看護師・准看護師	136	1,761	1,488	273	18.3%	1,725	36	2.1%
	研究開発	1,745	1,430	1,413	17	1.2%	1,424	6	0.4%
	インストラクター・講師	87	1,568	1,595	▲ 27	-1.7%	1,487	81	5.4%
	医療介護・教育系 全体	3,563	1,367	1,347	20	1.5%	1,362	5	0.4%
関西 全体	44,965	1,390	1,358	32	2.4%	1,395	▲ 5	-0.4%	

職種小分類は、職種大分類の中から件数の多い職種のみ抜粋

<参考>三大都市圏 募集時平均時給調査 時系列データ

		平均時給(円)												
エリア	大分類	年	1月	2月	3月	4月	5月	6月	7月	8月	9月	10月	11月	12月
三大都市圏	オフィスワーク系	2010年	1,400	1,395	1,392	1,407	1,414	1,415	1,423	1,424	1,414	1,412	1,408	1,405
		2011年	1,405	1,405	1,407	1,427	1,431	1,434	1,432	1,430	1,423	1,429	1,424	1,419
		2012年	1,418	1,420	1,418	1,425	1,426	1,428	1,435	1,441	1,434	1,432	1,428	1,429
		2013年	1,429	1,434	1,435	1,437	1,437	1,443	1,443	1,452	1,450	1,444	1,448	1,452
	2014年	1,449	1,455	1,455	1,455	1,451	1,456	1,462	1,471	1,476				
	営業・販売・サービス系	2010年	1,334	1,332	1,333	1,341	1,336	1,335	1,337	1,336	1,332	1,335	1,328	1,321
		2011年	1,326	1,330	1,336	1,335	1,333	1,335	1,334	1,339	1,344	1,342	1,339	1,334
		2012年	1,327	1,331	1,335	1,334	1,330	1,337	1,327	1,327	1,335	1,347	1,344	1,337
		2013年	1,321	1,324	1,324	1,324	1,327	1,337	1,352	1,358	1,368	1,367	1,373	1,370
	2014年	1,351	1,347	1,355	1,354	1,357	1,354	1,355	1,360	1,362				
	IT・技術系	2010年	1,768	1,776	1,780	1,816	1,770	1,793	1,817	1,817	1,801	1,797	1,803	1,794
		2011年	1,785	1,768	1,812	1,806	1,788	1,795	1,823	1,831	1,795	1,801	1,824	1,831
		2012年	1,828	1,832	1,849	1,845	1,837	1,849	1,853	1,861	1,860	1,860	1,853	1,831
		2013年	1,817	1,821	1,827	1,815	1,802	1,808	1,808	1,814	1,833	1,870	1,882	1,890
	2014年	1,891	1,897	1,903	1,907	1,927	1,944	1,956	1,982	1,974				
	クリエイティブ系	2010年	1,566	1,567	1,560	1,556	1,565	1,568	1,571	1,566	1,579	1,581	1,580	1,585
		2011年	1,582	1,581	1,591	1,599	1,585	1,588	1,590	1,587	1,579	1,580	1,571	1,567
		2012年	1,567	1,569	1,580	1,588	1,592	1,589	1,590	1,590	1,588	1,590	1,595	1,607
		2013年	1,600	1,601	1,597	1,592	1,587	1,599	1,590	1,581	1,593	1,593	1,591	1,599
	2014年	1,599	1,608	1,606	1,602	1,609	1,605	1,614	1,614	1,625				
	医療介護・教育系	2010年	1,484	1,485	1,479	1,501	1,502	1,497	1,480	1,457	1,449	1,480	1,477	1,463
		2011年	1,452	1,476	1,479	1,473	1,484	1,469	1,467	1,488	1,473	1,460	1,468	1,460
		2012年	1,457	1,464	1,455	1,440	1,422	1,425	1,437	1,441	1,450	1,443	1,449	1,432
		2013年	1,440	1,455	1,447	1,449	1,433	1,434	1,444	1,440	1,454	1,444	1,456	1,451
2014年	1,452	1,466	1,437	1,415	1,409	1,413	1,425	1,433	1,438					
全体	2010年	1,434	1,434	1,437	1,454	1,448	1,450	1,458	1,455	1,446	1,444	1,445	1,445	
	2011年	1,446	1,446	1,460	1,469	1,464	1,473	1,483	1,484	1,467	1,471	1,471	1,468	
	2012年	1,467	1,477	1,480	1,478	1,472	1,480	1,479	1,481	1,483	1,485	1,479	1,480	
	2013年	1,472	1,479	1,475	1,470	1,468	1,482	1,497	1,501	1,513	1,514	1,527	1,530	
2014年	1,521	1,523	1,529	1,528	1,536	1,550	1,555	1,562	1,566					
関東	オフィスワーク系	2010年	1,476	1,471	1,463	1,480	1,486	1,485	1,493	1,495	1,486	1,483	1,477	1,479
		2011年	1,476	1,470	1,475	1,493	1,504	1,510	1,512	1,505	1,500	1,508	1,500	1,486
		2012年	1,486	1,487	1,484	1,490	1,493	1,493	1,502	1,506	1,501	1,498	1,492	1,492
		2013年	1,494	1,496	1,496	1,500	1,504	1,507	1,506	1,514	1,509	1,506	1,510	1,513
	2014年	1,510	1,514	1,518	1,517	1,515	1,518	1,524	1,531	1,533				
	営業・販売・サービス系	2010年	1,378	1,367	1,372	1,385	1,383	1,384	1,382	1,378	1,378	1,372	1,368	1,362
		2011年	1,368	1,373	1,375	1,380	1,374	1,377	1,378	1,374	1,378	1,380	1,388	1,386
		2012年	1,374	1,377	1,385	1,378	1,374	1,382	1,366	1,368	1,374	1,389	1,384	1,375
		2013年	1,365	1,364	1,361	1,369	1,369	1,381	1,397	1,396	1,404	1,410	1,416	1,421
	2014年	1,394	1,387	1,396	1,391	1,393	1,392	1,389	1,388	1,391				
	IT・技術系	2010年	1,877	1,877	1,876	1,922	1,864	1,891	1,933	1,915	1,890	1,895	1,920	1,900
		2011年	1,891	1,866	1,913	1,921	1,904	1,921	1,941	1,942	1,902	1,903	1,924	1,937
		2012年	1,931	1,918	1,939	1,934	1,936	1,946	1,944	1,948	1,947	1,941	1,939	1,916
		2013年	1,898	1,905	1,914	1,897	1,893	1,894	1,887	1,892	1,907	1,954	1,976	1,986
	2014年	1,984	1,984	1,991	2,000	2,019	2,038	2,048	2,070	2,067				
	クリエイティブ系	2010年	1,637	1,639	1,647	1,641	1,642	1,639	1,644	1,635	1,640	1,650	1,650	1,655
		2011年	1,648	1,642	1,651	1,660	1,658	1,655	1,648	1,643	1,631	1,637	1,630	1,630
		2012年	1,630	1,635	1,638	1,648	1,651	1,653	1,656	1,649	1,650	1,653	1,654	1,669
		2013年	1,660	1,657	1,659	1,650	1,656	1,662	1,660	1,647	1,655	1,657	1,654	1,661
	2014年	1,660	1,663	1,666	1,667	1,671	1,663	1,676	1,674	1,682				
	医療介護・教育系	2010年	1,548	1,537	1,549	1,559	1,567	1,590	1,580	1,541	1,525	1,564	1,559	1,528
		2011年	1,522	1,559	1,567	1,544	1,559	1,546	1,545	1,554	1,529	1,520	1,531	1,521
		2012年	1,518	1,526	1,521	1,510	1,494	1,491	1,496	1,500	1,511	1,512	1,521	1,503
		2013年	1,514	1,528	1,519	1,531	1,504	1,500	1,513	1,500	1,517	1,505	1,526	1,524
2014年	1,522	1,533	1,502	1,460	1,450	1,449	1,471	1,480	1,485					
全体	2010年	1,502	1,498	1,501	1,521	1,513	1,519	1,529	1,522	1,511	1,509	1,512	1,514	
	2011年	1,512	1,510	1,527	1,538	1,534	1,547	1,564	1,556	1,535	1,543	1,547	1,541	
	2012年	1,536	1,543	1,550	1,546	1,542	1,550	1,547	1,548	1,551	1,553	1,544	1,543	
	2013年	1,541	1,543	1,536	1,537	1,535	1,548	1,564	1,563	1,573	1,580	1,595	1,599	
2014年	1,587	1,585	1,594	1,590	1,601	1,614	1,619	1,623	1,627					

＜参考＞三大都市圏 募集時平均時給調査 時系列データ

		平均時給(円)												
エリア	大分類	年	1月	2月	3月	4月	5月	6月	7月	8月	9月	10月	11月	12月
東海	オフィスワーク系	2010年	1,224	1,236	1,230	1,241	1,247	1,246	1,250	1,254	1,251	1,246	1,246	1,233
		2011年	1,223	1,239	1,242	1,252	1,260	1,257	1,252	1,253	1,250	1,261	1,261	1,253
		2012年	1,251	1,263	1,254	1,258	1,257	1,258	1,264	1,269	1,264	1,261	1,260	1,256
		2013年	1,254	1,261	1,260	1,249	1,257	1,260	1,262	1,264	1,259	1,264	1,267	1,266
		2014年	1,262	1,270	1,275	1,272	1,277	1,275	1,279	1,277	1,282			
	営業・販売・サービス系	2010年	1,276	1,274	1,266	1,257	1,253	1,251	1,264	1,269	1,273	1,274	1,274	1,265
		2011年	1,254	1,257	1,270	1,272	1,283	1,279	1,281	1,276	1,282	1,282	1,281	1,275
		2012年	1,274	1,278	1,276	1,270	1,272	1,270	1,267	1,263	1,267	1,271	1,259	1,259
		2013年	1,241	1,247	1,246	1,252	1,259	1,267	1,275	1,290	1,299	1,294	1,305	1,283
		2014年	1,270	1,266	1,267	1,276	1,283	1,275	1,288	1,299	1,297			
	IT・技術系	2010年	1,535	1,548	1,569	1,562	1,547	1,567	1,535	1,544	1,522	1,526	1,566	1,570
		2011年	1,579	1,580	1,595	1,541	1,548	1,531	1,545	1,586	1,557	1,547	1,597	1,597
		2012年	1,587	1,599	1,585	1,586	1,580	1,591	1,604	1,587	1,570	1,562	1,556	1,543
		2013年	1,568	1,562	1,552	1,565	1,562	1,576	1,587	1,585	1,629	1,656	1,636	1,667
		2014年	1,683	1,686	1,687	1,696	1,716	1,699	1,732	1,777	1,741			
	クリエイティブ系	2010年	1,330	1,345	1,328	1,317	1,325	1,340	1,328	1,330	1,346	1,334	1,337	1,318
		2011年	1,337	1,333	1,328	1,312	1,309	1,331	1,341	1,337	1,318	1,341	1,338	1,325
		2012年	1,329	1,318	1,330	1,339	1,330	1,322	1,329	1,346	1,353	1,348	1,328	1,311
		2013年	1,321	1,328	1,320	1,313	1,306	1,357	1,335	1,311	1,327	1,333	1,327	1,338
		2014年	1,332	1,342	1,334	1,332	1,349	1,370	1,367	1,320	1,325			
	医療介護・教育系	2010年	1,309	1,310	1,302	1,364	1,331	1,311	1,330	1,312	1,314	1,312	1,341	1,292
		2011年	1,291	1,296	1,289	1,315	1,337	1,308	1,320	1,384	1,399	1,382	1,380	1,324
		2012年	1,330	1,340	1,359	1,331	1,317	1,320	1,362	1,342	1,323	1,329	1,338	1,302
		2013年	1,337	1,358	1,337	1,335	1,315	1,311	1,320	1,322	1,306	1,305	1,290	1,298
	2014年	1,294	1,339	1,319	1,287	1,287	1,296	1,290	1,301	1,285				
全体	2010年	1,293	1,298	1,297	1,295	1,296	1,293	1,304	1,307	1,296	1,293	1,305	1,295	
	2011年	1,294	1,303	1,307	1,305	1,313	1,308	1,310	1,318	1,310	1,314	1,317	1,307	
	2012年	1,307	1,315	1,310	1,308	1,306	1,308	1,317	1,316	1,311	1,307	1,303	1,299	
	2013年	1,296	1,304	1,301	1,299	1,308	1,315	1,324	1,326	1,338	1,343	1,347	1,349	
	2014年	1,344	1,349	1,350	1,351	1,365	1,366	1,375	1,387	1,384				
関西	オフィスワーク系	2010年	1,251	1,249	1,246	1,253	1,253	1,249	1,258	1,257	1,255	1,254	1,248	1,242
		2011年	1,244	1,250	1,242	1,249	1,251	1,262	1,258	1,260	1,255	1,251	1,249	1,255
		2012年	1,254	1,258	1,245	1,245	1,246	1,252	1,253	1,257	1,263	1,257	1,249	1,248
		2013年	1,254	1,260	1,258	1,257	1,255	1,257	1,264	1,265	1,270	1,268	1,271	1,272
		2014年	1,274	1,278	1,281	1,278	1,280	1,279	1,283	1,286	1,284			
	営業・販売・サービス系	2010年	1,254	1,270	1,264	1,265	1,244	1,247	1,249	1,239	1,241	1,253	1,250	1,239
		2011年	1,243	1,242	1,249	1,248	1,250	1,253	1,258	1,271	1,280	1,276	1,262	1,249
		2012年	1,243	1,243	1,241	1,244	1,247	1,252	1,252	1,254	1,269	1,275	1,278	1,267
		2013年	1,254	1,255	1,255	1,246	1,246	1,252	1,276	1,279	1,286	1,282	1,284	1,276
		2014年	1,264	1,260	1,269	1,267	1,272	1,273	1,284	1,297	1,297			
	IT・技術系	2010年	1,601	1,597	1,630	1,638	1,633	1,624	1,628	1,636	1,640	1,617	1,604	1,608
		2011年	1,595	1,597	1,597	1,596	1,591	1,582	1,589	1,592	1,593	1,613	1,622	1,620
		2012年	1,638	1,670	1,653	1,649	1,623	1,622	1,642	1,662	1,678	1,682	1,675	1,666
		2013年	1,643	1,644	1,642	1,634	1,603	1,607	1,629	1,621	1,626	1,661	1,639	1,654
		2014年	1,646	1,674	1,678	1,666	1,673	1,697	1,705	1,718	1,694			
	クリエイティブ系	2010年	1,408	1,398	1,387	1,397	1,394	1,389	1,386	1,357	1,356	1,358	1,353	1,355
		2011年	1,358	1,351	1,340	1,339	1,338	1,356	1,369	1,354	1,364	1,351	1,348	1,334
		2012年	1,346	1,336	1,351	1,352	1,364	1,355	1,355	1,358	1,355	1,352	1,351	1,378
		2013年	1,386	1,393	1,380	1,389	1,378	1,360	1,364	1,349	1,365	1,379	1,372	1,372
		2014年	1,363	1,377	1,390	1,388	1,400	1,398	1,394	1,388	1,389			
	医療介護・教育系	2010年	1,415	1,441	1,410	1,425	1,412	1,369	1,339	1,352	1,348	1,369	1,356	1,394
		2011年	1,381	1,377	1,367	1,370	1,366	1,363	1,362	1,399	1,390	1,373	1,368	1,382
		2012年	1,373	1,364	1,334	1,316	1,306	1,320	1,343	1,353	1,349	1,342	1,343	1,318
		2013年	1,323	1,336	1,328	1,325	1,332	1,329	1,332	1,344	1,347	1,345	1,341	1,337
	2014年	1,335	1,340	1,331	1,339	1,341	1,350	1,349	1,362	1,367				
全体	2010年	1,316	1,321	1,325	1,337	1,328	1,318	1,319	1,313	1,311	1,314	1,312	1,311	
	2011年	1,313	1,314	1,311	1,320	1,320	1,327	1,329	1,339	1,335	1,335	1,327	1,327	
	2012年	1,332	1,344	1,327	1,326	1,320	1,326	1,329	1,332	1,344	1,345	1,343	1,345	
	2013年	1,333	1,340	1,336	1,323	1,319	1,325	1,348	1,351	1,358	1,362	1,361	1,364	
	2014年	1,355	1,363	1,370	1,372	1,374	1,387	1,391	1,395	1,390				