

2014年4月18日  
株式会社 リクルートジョブズ

【再掲】



## -2014年3月度 アルバイト・パート 募集時平均時給調査- 三大都市圏の3月度平均時給は前年同月より6円増加の948円 9カ月連続の前年同月比プラス

株式会社リクルートジョブズ(本社:東京都中央区、代表取締役社長:柳川昌紀)の調査研究機関「ジョブズリサーチセンター(<http://jbrc.recruitjobs.co.jp/>)」が、2014年3月度の「アルバイト・パート募集時平均時給調査」をまとめましたので、ご報告いたします。

※本調査は、当社が企画運営する全国の求人情報メディア『TOWNWORK』『TOWNWORK社員』『fromA navi』に掲載された求人情報より、アルバイト・パートの募集時平均時給を集計しております。

※本リリースは、4月18日に掲載したものに誤りがあったため、訂正を加えております。(変更ページ:2P、9P)

### 【三大都市圏・全体】

○三大都市圏(首都圏・東海・関西)の平均時給は 948円 (前年同月942円、前月948円) [3P]

3月度平均時給は前年同月より6円増加の948円、増減率+0.6%となった。

職種別では「フード系」(前年同月比増減額+11円、増減率+1.2%)、「製造・物流・清掃系」(同+10円、+1.1%)、「事務系」(同+10円、+1.1%)、「販売・サービス系」(同+2円、+0.2%)などで前年同月比プラスとなった。

前月比は「専門職系」(前月比増減額+6円、増減率+0.6%)、「フード系」(同+1円、+0.1%)でプラスとなった。

### 【三大都市圏・エリア別】

前年同月比はすべてのエリアでプラス、前月比は首都圏がマイナス、東海は増減なし、関西がプラス

○首都圏の平均時給は 985円 (前年同月979円、前月988円) [6P]

前年同月より6円増加(増減率+0.6%)、前月比は3円減少(同-0.3%)となった。

職種別では「フード系」(前年同月比増減額+14円、増減率+1.5%)、「事務系」(同+9円、+0.9%)、「製造・物流・清掃系」(同+8円、+0.8%)、「販売・サービス系」(同+1円、+0.1%)などで前年同月比プラスとなった。

前月比は「事務系」(前月比増減額-10円、-1.0%)、「販売・サービス系」(同-4円、-0.4%)、「製造・物流・清掃系」(同-3円、-0.3%)、「フード系」(同-1円、-0.1%)などでマイナスとなった。

○東海の平均時給は 895円 (前年同月890円、前月895円) [7P]

前年同月より5円増加(増減率+0.6%)、前月比は増減なし。

職種別では「事務系」(前年同月比増減額+15円、増減率+1.7%)、「製造・物流・清掃系」(同+11円、+1.2%)、「フード系」(同+4円、+0.5%)、「専門職系」(同+3円、+0.3%)などで前年同月比プラスとなった。

前月比は「販売・サービス系」(前月比増減額+3円、増減率+0.3%)がプラスで、全体では増減なしとなった。

○関西の平均時給は 907円 (前年同月900円、前月905円) [8P]

前年同月より7円増加(増減率+0.8%)、前月比は2円増加(同+0.2%)となった。

職種別では「事務系」(前年同月比増減額+17円、増減率+1.9%)、「製造・物流・清掃系」(同+13円、+1.5%)、「フード系」(同+8円、+0.9%)、「販売・サービス系」(同+5円、+0.6%)などで前年同月比プラスとなった。

前月比は「専門職系」(前月比増減額+12円、増減率+1.2%)、「製造・物流・清掃系」(同+5円、+0.6%)、「販売・サービス系」(同+3円、+0.3%)でプラスとなった。

【本件に関するお問い合わせ先】  
<http://www.recruitjobs.co.jp/RJB/contact.html>

## 【調査概要】

当社が企画運営する全国の求人情報メディア『TOWNWORK』『TOWNWORK社員』『fromA navi』に掲載された求人情報より、「アルバイト・パート」募集の求人情報を抽出し、募集時平均時給を集計した。

なお2012年7月度より小職種を変更したため再集計している。

## ＜集計対象件数＞

2014年3月 391,896 件 ※東北の数値に誤りがあったため、集計対象件数に訂正を加えております。

## ＜集計対象職種について＞

- 販売・サービス系 : 販売、レジ、ファッションアドバイザー、コンビニスタッフ、カラオケボックススタッフ、レジャー施設業務全般、ホールスタッフ(パチンコ・遊技場)、ホテルフロント、キャンペーンスタッフ、CD・ビデオレンタルスタッフ、イベントスタッフなど
- フード系 : ホールスタッフ(飲食店)、ファストフード、調理師、洗い場・パントリーなど
- 製造・物流・清掃系 : ドライバー・配送、食品製造・販売、組立工、物流作業、構内作業(フォークリフト等オペレータ)、ガソリンスタンドスタッフ、清掃など
- 事務系 : 一般事務、受付、電話対応、医療事務など
- 営業系 : 営業、テレフォンアポインターなど
- 専門職系 : ホームヘルパー、エステ・マッサージ、看護師、歯科衛生士、歯科助手、塾講師、インストラクター、介護スタッフなど
- その他 : 管理職、店長・マネージャー、演技者・タレント、ボランティアなど

※接待のある飲食業の職種は除く

※2012年7月度より、専門職系「キーパンチャー」を削除し、事務系「医療事務」、専門職系「介護スタッフ」を新規追加

## ＜集計対象媒体について＞

『TOWNWORK』 : 「家の近くで働きたい」「学校の近くで働きたい」など勤務地を重視する読者へ向けた無料の仕事情報誌。全国で展開。

『TOWNWORK社員』 : 「地元で社員になりたい」など勤務地と雇用形態を重視する読者へ向けた無料の仕事情報誌。全国で展開。

『fromA navi』 : アルバイト・仕事探しの総合求人情報サイト。関東、関西、東海エリアを中心に、北海道・東北、北陸・甲信越、中国・四国、九州・沖縄、リゾートの全8版を展開。

## ※集計対象媒体についての補足

『TOWNWORK』(以下TW)および『TOWNWORK 社員』(以下TW社員)は東日本大震災の影響により、2011年3月14日号は9版(TW東武伊勢崎沿線版、TW田園都市沿線版、TW京急・根岸沿線・横須賀版、TW東西・京葉沿線版、TW八王子・立川・青梅・あきる野版、TW所沢・川越版、TW茨城版、TW社員横浜南・県央・湘南版、TW社員渋谷・東京南部・横浜北版)、3月22日号と3月28日号は1版(TW茨城版)で発行されませんでした。データは集計対象に含めて算出しております。また、TW仙台版は同年3月14日・22日・28日号分がデータ算出不可のため、4月4日号は2版(TW茨城版、TW仙台版)、4月11日号は1版(TW仙台版)で発行されなかったため、集計対象から外し算出しております。

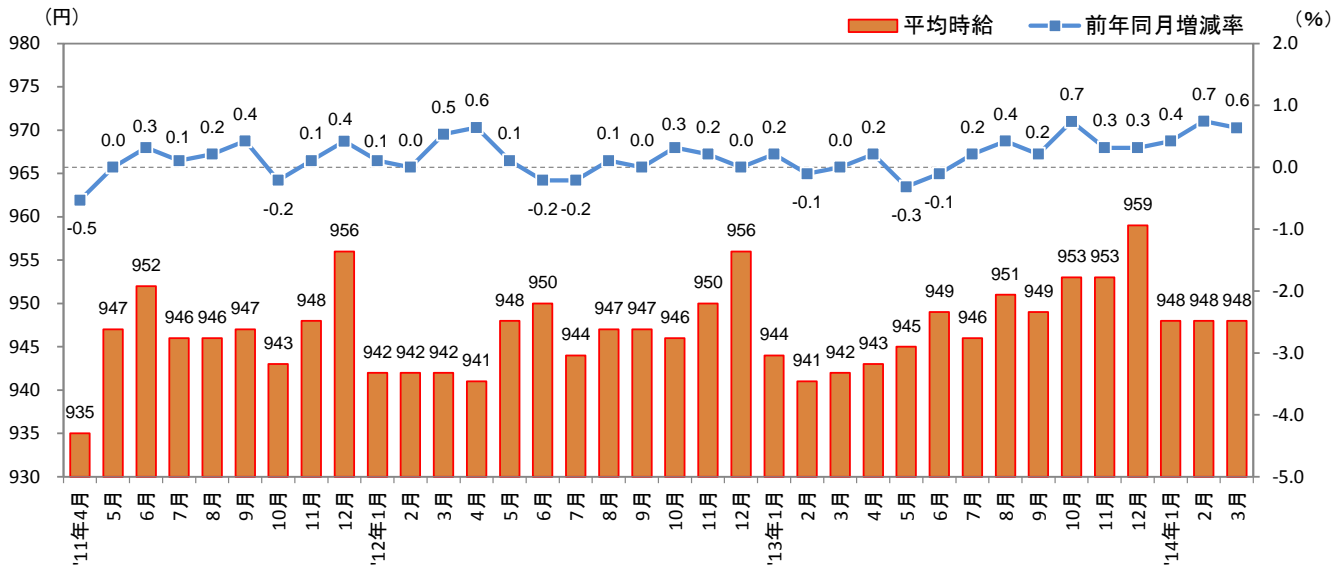
## ＜エリア区分について＞

対象媒体に掲載される求人情報記載の所在地に準拠し、以下の通りとした。

- 北海道 : 北海道
- 東北 : 宮城県、青森県、岩手県、秋田県、山形県、福島県
- 北関東 : 栃木県、群馬県、茨城県
- 首都圏 : 東京都、神奈川県、千葉県、埼玉県
- 甲信越・北陸 : 山梨県、長野県、新潟県、石川県、富山県、福井県
- 東海 : 愛知県、三重県、岐阜県、静岡県
- 関西 : 大阪府、兵庫県、京都府、奈良県、滋賀県、和歌山県
- 中国・四国 : 広島県、岡山県、山口県、島根県、鳥取県、香川県、徳島県、愛媛県、高知県
- 九州 : 福岡県、佐賀県、長崎県、熊本県、大分県、宮崎県、鹿児島県、沖縄県

### 1. 三大都市圏 募集時平均時給調査

■三大都市圏(首都圏・東海・関西)全体 平均時給推移 直近36カ月の動向



■三大都市圏 職種別 平均時給

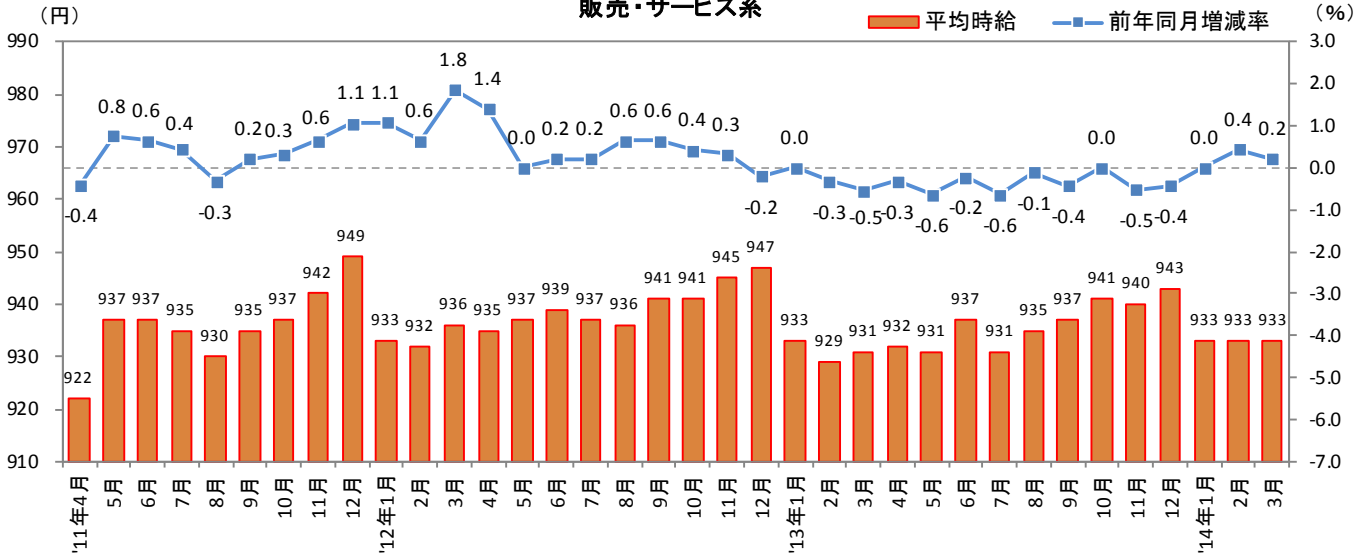
大分類	小分類	今月(2014年3月)		前年同月比較(2013年3月)			前月比較(2014年2月)		
		対象件数(件)	平均時給(円)	平均時給(円)	増減額(円)	増減率	平均時給(円)	増減額(円)	増減率
販売・サービス系	販売	15,390	927	918	9	1.0%	929	▲ 2	-0.2%
	レジ	13,472	897	908	▲ 11	-1.2%	894	▲ 3	0.3%
	ファッションアドバイザー	5,540	916	908	8	0.9%	919	▲ 3	-0.3%
	コンビニスタッフ	22,076	881	878	3	0.3%	879	2	0.2%
	カラオケボックススタッフ	1,552	922	911	11	1.2%	921	1	0.1%
	レジャー施設業務全般	2,825	935	931	4	0.4%	934	1	0.1%
	ホールスタッフ(パチンコ・遊技場)	6,403	1,182	1,171	11	0.9%	1,172	10	0.9%
	ホテルフロント	2,056	927	910	17	1.9%	923	4	0.4%
	キャンペーンスタッフ	397	1,186	1,129	57	5.0%	1,232	▲ 46	-3.7%
	CD・ビデオレンタルスタッフ	418	839	833	6	0.7%	847	▲ 8	-0.9%
	イベントスタッフ	859	1,037	1,016	21	2.1%	1,059	▲ 22	-2.1%
販売・サービス系 全体	83,698	933	931	2	0.2%	933	0	0.0%	
フード系	ホールスタッフ(飲食店)	54,017	936	923	13	1.4%	935	1	0.1%
	ファストフード	4,590	907	895	12	1.3%	900	7	0.8%
	調理師	41,975	914	907	7	0.8%	914	0	0.0%
	洗い場・パントリー	3,724	904	894	10	1.1%	903	1	0.1%
	フード系 全体	104,306	925	914	11	1.2%	924	1	0.1%
製造・物流・清掃系	ドライバー・配送	9,026	971	961	10	1.0%	975	▲ 4	-0.4%
	食品製造・販売	13,833	902	895	7	0.8%	897	5	0.6%
	組立工	929	962	941	21	2.2%	969	▲ 7	-0.7%
	物流作業	8,636	947	932	15	1.6%	945	2	0.2%
	構内作業(フォークリフト等オペレータ)	6,947	956	940	16	1.7%	956	0	0.0%
	ガソリンスタンドスタッフ	2,380	926	915	11	1.2%	932	▲ 6	-0.6%
	清掃	5,855	942	941	1	0.1%	941	1	0.1%
	製造・物流・清掃系 全体	54,411	942	932	10	1.1%	942	0	0.0%
事務系	一般事務	5,539	940	927	13	1.4%	938	2	0.2%
	受付	5,423	910	902	8	0.9%	915	▲ 5	-0.5%
	電話応対	3,506	1,016	1,020	▲ 4	-0.4%	1,027	▲ 11	-1.1%
	医療事務	1,596	924	928	▲ 4	-0.4%	938	▲ 14	-1.5%
	事務系 全体	19,946	947	937	10	1.1%	954	▲ 7	-0.7%
営業系	営業	449	1,078	1,054	24	2.3%	1,084	▲ 6	-0.6%
	テレフォンアポインター	726	1,124	1,104	20	1.8%	1,124	0	0.0%
	営業系 全体	2,267	1,053	1,037	16	1.5%	1,063	▲ 10	-0.9%
専門職系	ホームヘルパー	2,913	1,114	1,135	▲ 21	-1.9%	1,077	37	3.4%
	エステ・マッサージ	1,492	969	922	47	5.1%	948	21	2.2%
	看護師	2,073	1,565	1,551	14	0.9%	1,568	▲ 3	-0.2%
	歯科衛生士	2,813	1,317	1,288	29	2.3%	1,318	▲ 1	-0.1%
	歯科助手	3,247	931	916	15	1.6%	925	6	0.6%
	塾講師	976	1,377	1,343	34	2.5%	1,279	98	7.7%
	インストラクター	988	917	914	3	0.3%	918	▲ 1	-0.1%
	介護スタッフ	3,965	982	966	16	1.7%	977	5	0.5%
	専門職系 全体	33,362	1,060	1,062	▲ 2	-0.2%	1,054	6	0.6%
三大都市圏 全体	298,754	948	942	6	0.6%	948	0	0.0%	

※大分類および小分類の「その他」は省略

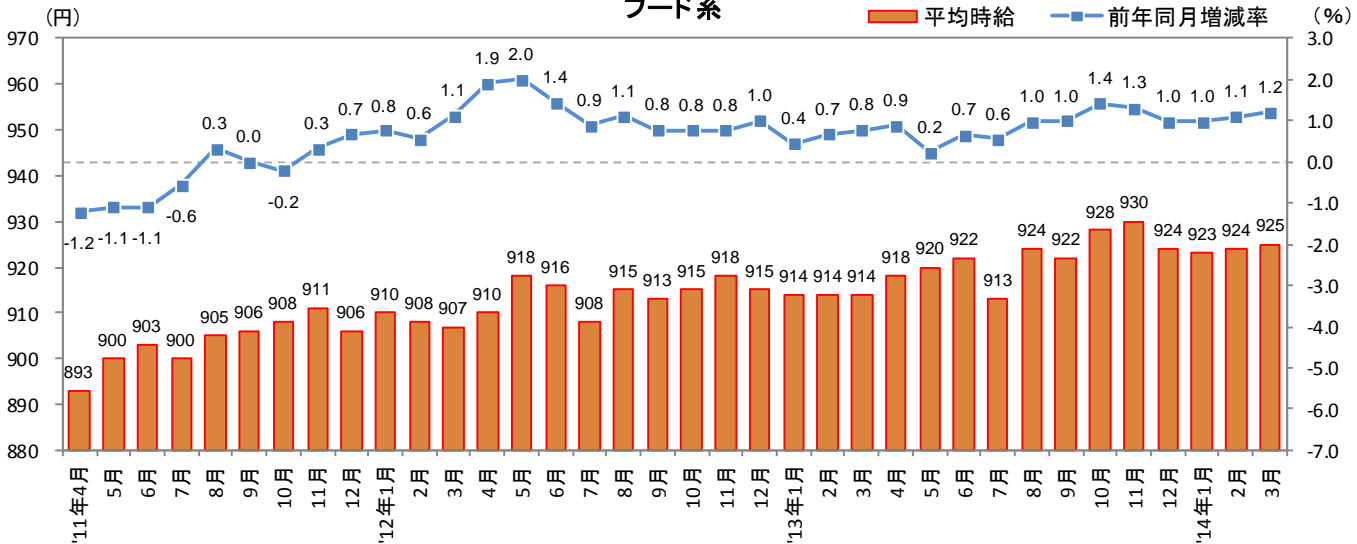
# 1. 三大都市圏 募集時平均時給調査

## ■三大都市圏職種別 平均時給推移

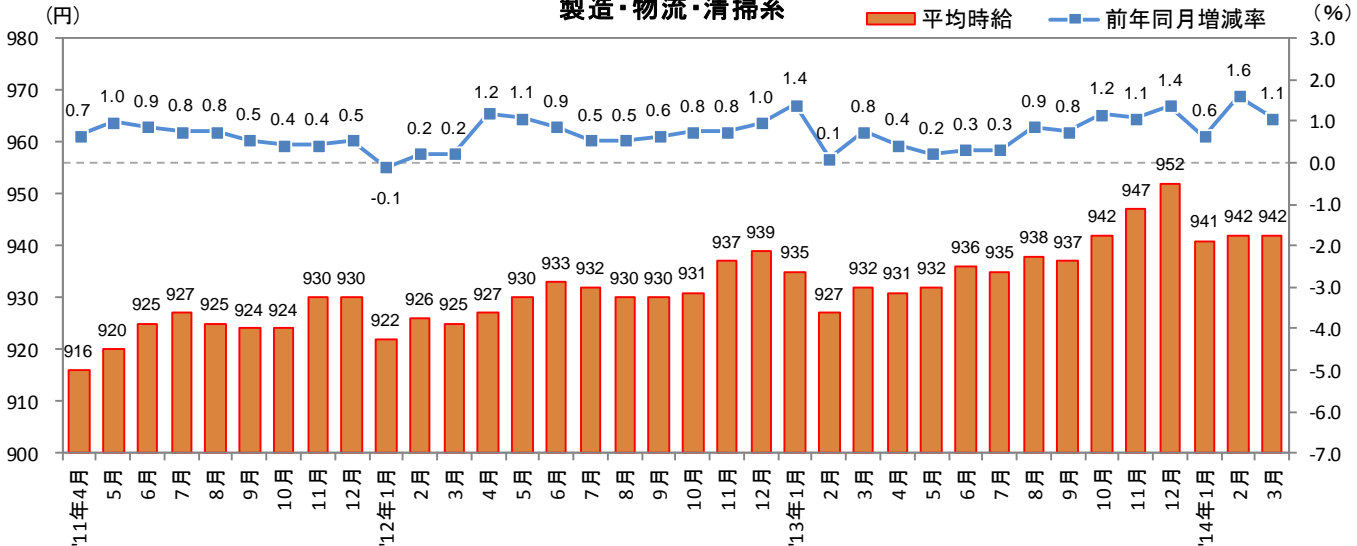
### 販売・サービス系



### フード系

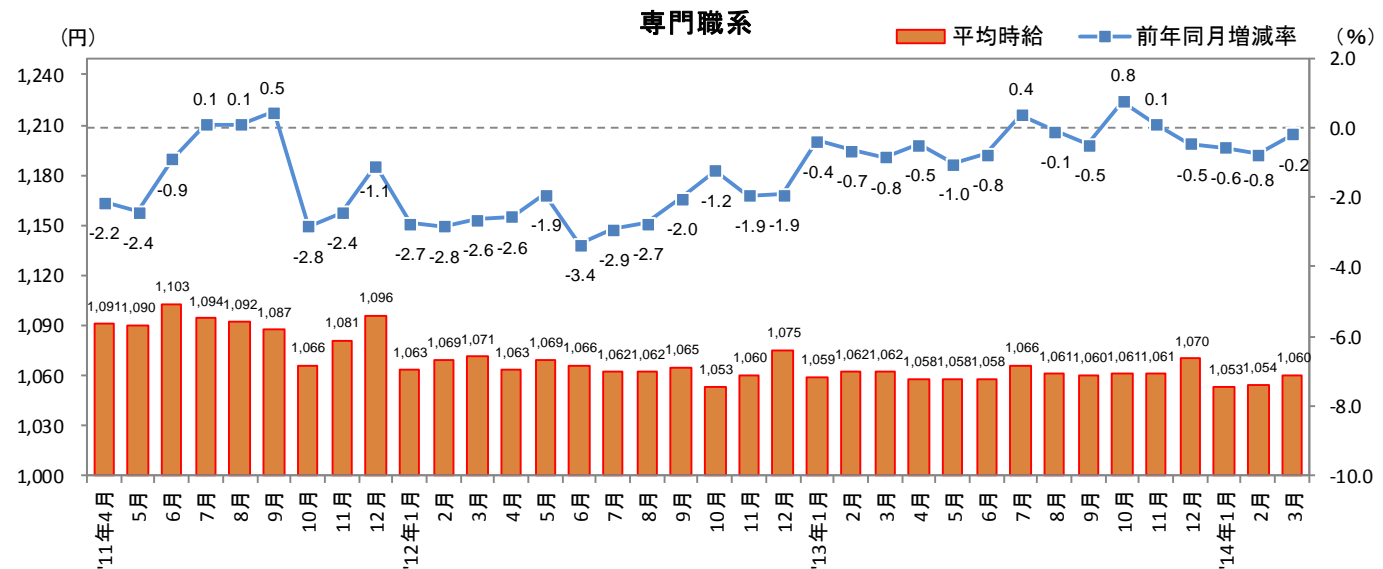
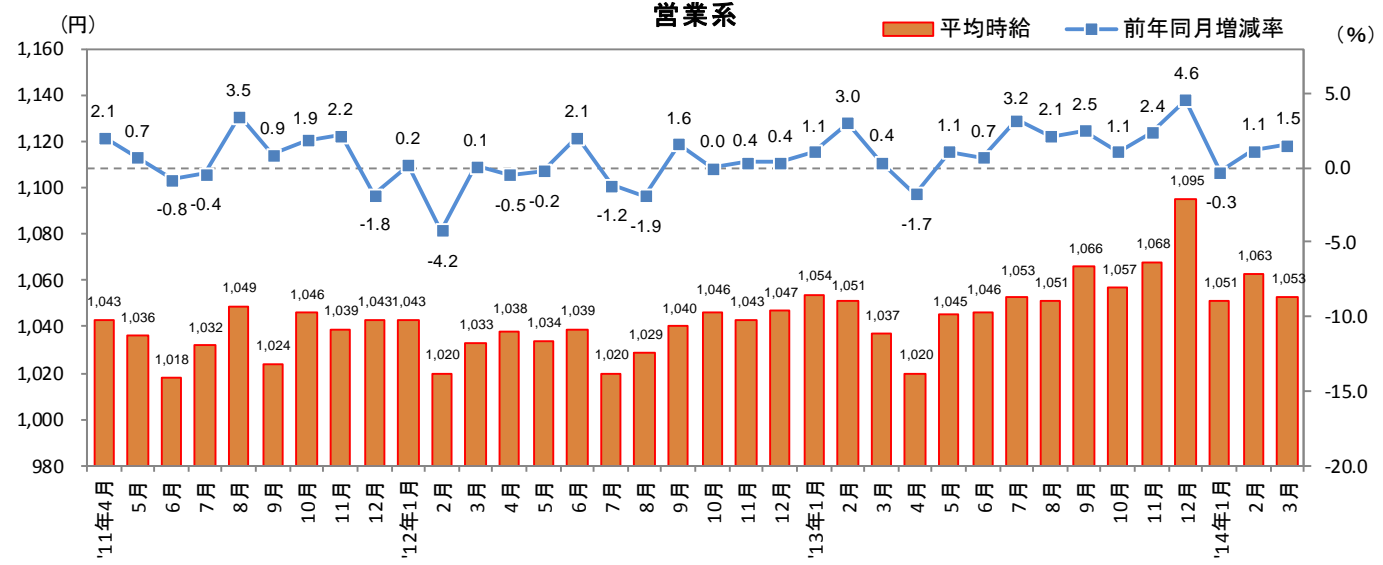
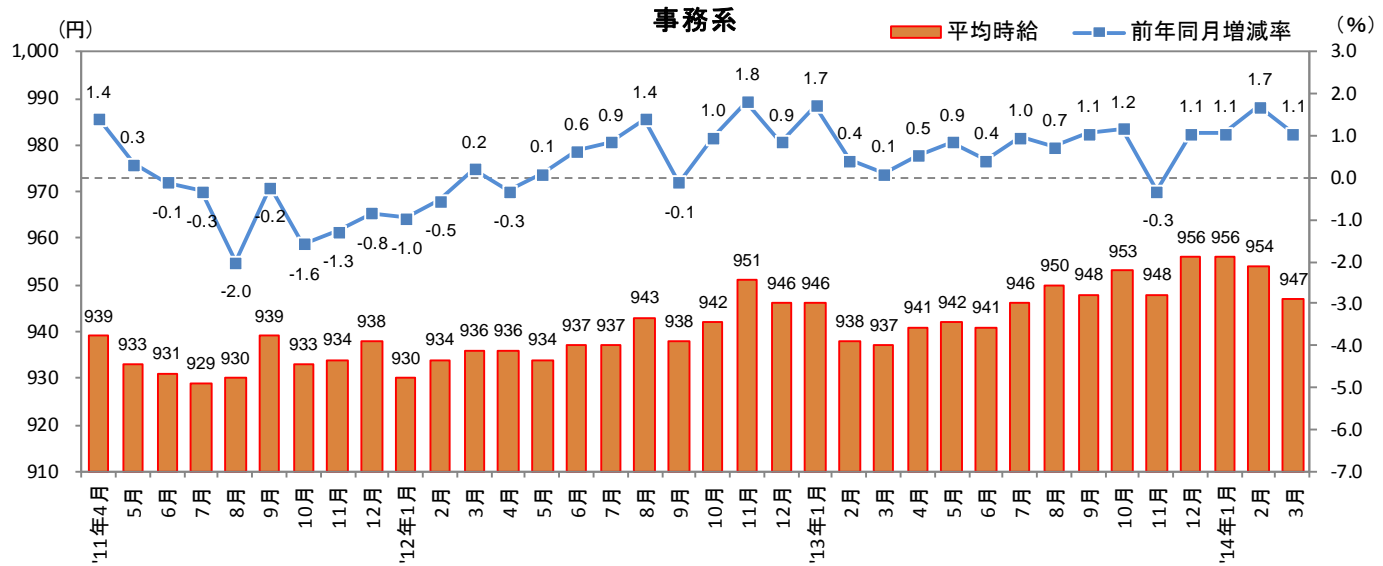


### 製造・物流・清掃系



# 1. 三大都市圏 募集時平均時給調査

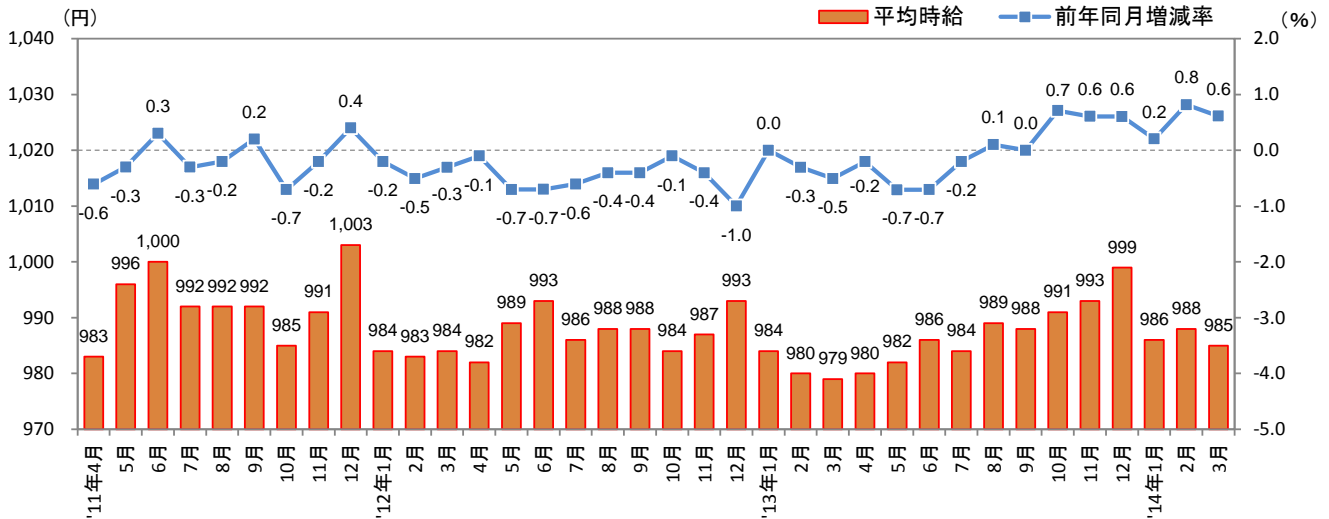
## ■三大都市圏職種別 平均時給推移



2. 三大都市圏別 募集時平均時給調査

2-1 首都圏(東京都、神奈川県、千葉県、埼玉県)

■首都圏全体 平均時給推移 直近36カ月の動向



■首都圏 職種別 平均時給

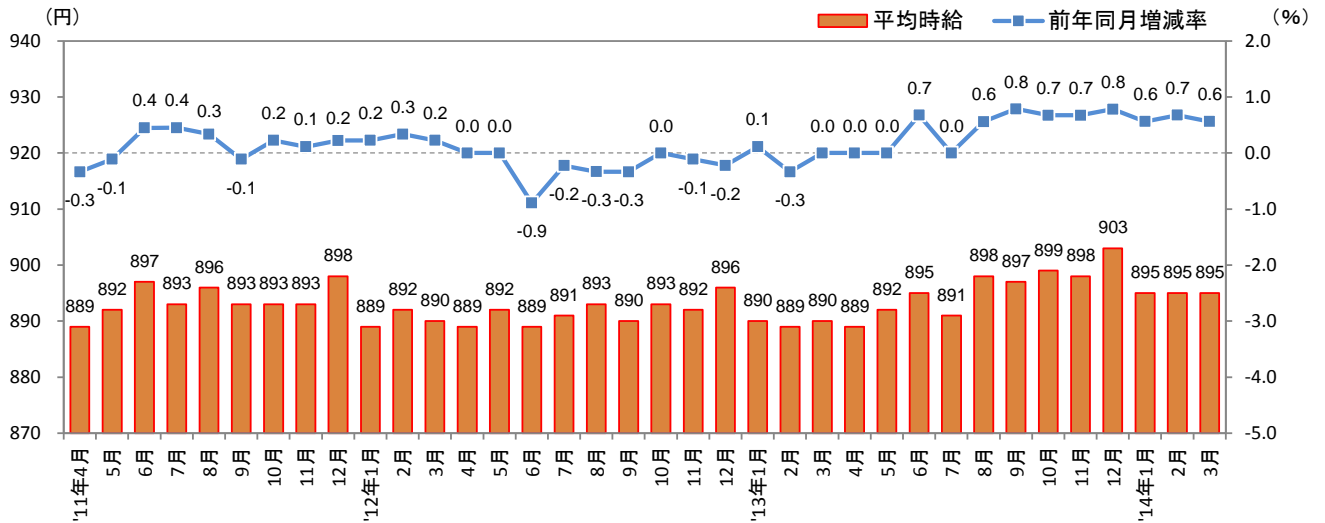
大分類	小分類	今月(2014年3月)		前年同月比較(2013年3月)			前月比較(2014年2月)		
		対象件数(件)	平均時給(円)	平均時給(円)	増減額(円)	増減率	平均時給(円)	増減額(円)	増減率
販売・サービス系	販売	9,135	947	937	10	1.1%	952	▲ 5	-0.5%
	レジ	8,335	932	930	2	0.2%	933	▲ 1	-0.1%
	ファッションアドバイザー	3,107	936	927	9	1.0%	941	▲ 5	-0.5%
	コンビニスタッフ	11,751	926	924	2	0.2%	924	▲ 2	0.2%
	カラオケボックススタッフ	710	946	960	▲ 14	-1.5%	958	▲ 12	-1.3%
	レジャー施設業務全般	1,404	964	961	3	0.3%	964	▲ 0	0.0%
	ホールスタッフ(パチンコ・遊技場)	3,230	1,208	1,195	13	1.1%	1,197	▲ 11	0.9%
	ホテルフロント	1,085	956	942	14	1.5%	958	▲ 2	-0.2%
	キャンペーンスタッフ	244	1,186	1,149	37	3.2%	1,253	▲ 67	-5.3%
	CD・ビデオレンタルスタッフ	218	860	858	2	0.2%	863	▲ 3	-0.3%
	イベントスタッフ	408	1,030	1,053	▲ 23	-2.2%	1,099	▲ 69	-6.3%
販売・サービス系 全体	46,513	961	960	1	0.1%	965	▲ 4	-0.4%	
フード系	ホールスタッフ(飲食店)	27,850	987	968	19	2.0%	989	▲ 2	-0.2%
	ファストフード	2,985	935	929	6	0.6%	926	▲ 9	1.0%
	調理師	21,224	955	947	8	0.8%	956	▲ 1	-0.1%
	洗い場・パントリー	1,811	949	931	18	1.9%	947	▲ 2	0.2%
	フード系 全体	53,870	970	956	14	1.5%	971	▲ 1	-0.1%
製造・物流・清掃系	ドライバー・配送	4,918	1,001	984	17	1.7%	1,012	▲ 11	-1.1%
	食品製造・販売	7,677	940	934	6	0.6%	936	▲ 4	0.4%
	組立工	306	1,010	988	22	2.2%	1,026	▲ 16	-1.6%
	物流作業	5,077	967	956	11	1.2%	970	▲ 3	-0.3%
	構内作業(フォークリフト等オペレータ)	3,482	976	962	14	1.5%	976	▲ 0	0.0%
	ガソリンスタンドスタッフ	1,325	958	956	2	0.2%	976	▲ 18	-1.8%
	清掃	3,496	984	982	2	0.2%	981	▲ 3	0.3%
	製造・物流・清掃系 全体	29,909	972	964	8	0.8%	975	▲ 3	-0.3%
事務系	一般事務	3,219	971	958	13	1.4%	971	▲ 0	0.0%
	受付	2,998	947	938	9	1.0%	959	▲ 12	-1.3%
	電話応対	2,224	1,039	1,039	0	0.0%	1,054	▲ 15	-1.4%
	医療事務	963	962	959	3	0.3%	972	▲ 10	-1.0%
	事務系 全体	11,716	979	970	9	0.9%	989	▲ 10	-1.0%
営業系	営業	295	1,098	1,082	16	1.5%	1,116	▲ 18	-1.6%
	テレフォンアポインター	371	1,172	1,137	35	3.1%	1,137	▲ 35	3.1%
	営業系 全体	1,301	1,087	1,069	18	1.7%	1,096	▲ 9	-0.8%
専門職系	ホームヘルパー	1,834	1,138	1,151	▲ 13	-1.1%	1,094	▲ 44	4.0%
	エステ・マッサージ	610	975	955	20	2.1%	955	▲ 20	2.1%
	看護師	1,354	1,613	1,596	17	1.1%	1,622	▲ 9	-0.6%
	歯科衛生士	2,083	1,336	1,306	30	2.3%	1,338	▲ 2	-0.1%
	歯科助手	2,209	951	941	10	1.1%	950	▲ 1	0.1%
	塾講師	565	1,402	1,394	8	0.6%	1,265	▲ 137	10.8%
	インストラクター	508	926	924	2	0.2%	928	▲ 2	-0.2%
	介護スタッフ	2,278	1,010	981	29	3.0%	1,008	▲ 2	0.2%
	専門職系 全体	19,942	1,099	1,101	▲ 2	-0.2%	1,098	▲ 1	0.1%
<b>首都圏 全体</b>	<b>163,700</b>	<b>985</b>	<b>979</b>	<b>6</b>	<b>0.6%</b>	<b>988</b>	<b>▲ 3</b>	<b>-0.3%</b>	

※大分類および小分類の「その他」は省略

2. 三大都市圏別 募集時平均時給調査

2-2 東海(愛知県、三重県、岐阜県、静岡県)

■東海全体 平均時給推移 直近36カ月の動向



■東海 職種別 平均時給

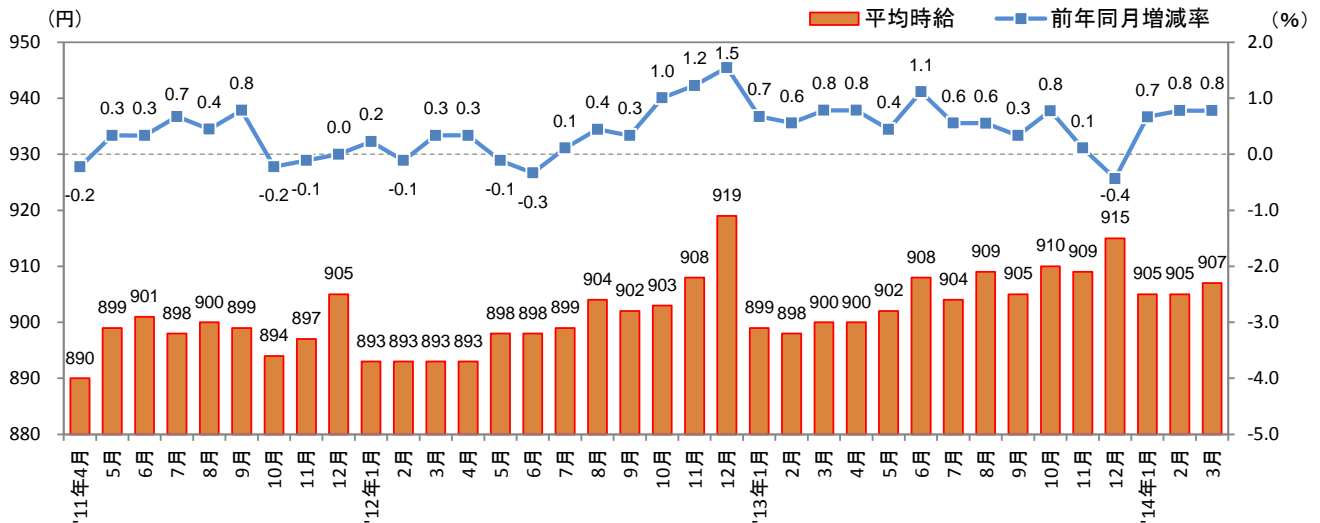
大分類	小分類	今月(2014年3月)		前年同月比較(2013年3月)			前月比較(2014年2月)		
		対象件数(件)	平均時給(円)	平均時給(円)	増減額(円)	増減率	平均時給(円)	増減額(円)	増減率
販売・サービス系	販売	2,250	886	876	10	1.1%	880	6	0.7%
	レジ	1,923	848	837	11	1.3%	838	10	1.2%
	ファッションアドバイザー	1,115	905	897	8	0.9%	901	4	0.4%
	コンビニスタッフ	3,806	801	819	▲ 18	-2.2%	802	▲ 1	-0.1%
	カラオケボックススタッフ	289	923	902	21	2.3%	920	3	0.3%
	レジャー施設業務全般	634	906	911	▲ 5	-0.5%	923	▲ 17	-1.8%
	ホールスタッフ(パチンコ・遊技場)	909	1,164	1,187	▲ 23	-1.9%	1,152	12	1.0%
	ホテルフロント	385	899	867	32	3.7%	889	10	1.1%
	キャンペーンスタッフ	40	1,099	1,048	51	4.9%	1,175	▲ 76	-6.5%
	CD・ビデオレンタルスタッフ	89	803	804	▲ 1	-0.1%	811	▲ 8	-1.0%
	イベントスタッフ	138	980	1,004	▲ 24	-2.4%	988	▲ 8	-0.8%
販売・サービス系 全体	13,526	883	884	▲ 1	-0.1%	880	3	0.3%	
フード系	ホールスタッフ(飲食店)	9,505	882	878	4	0.5%	881	1	0.1%
	ファストフード	696	864	855	9	1.1%	861	3	0.3%
	調理師	8,228	874	869	5	0.6%	874	0	0.0%
	洗い場・パントリー	590	864	853	11	1.3%	860	4	0.5%
	フード系 全体	19,019	877	873	4	0.5%	877	0	0.0%
製造・物流・清掃系	ドライバー・配送	1,497	933	935	▲ 2	-0.2%	937	▲ 4	-0.4%
	食品製造・販売	2,481	849	847	2	0.2%	849	0	0.0%
	組立工	297	922	907	15	1.7%	920	2	0.2%
	物流作業	1,162	918	899	19	2.1%	912	6	0.7%
	構内作業(フォークリフト等オペレータ)	1,280	941	930	11	1.2%	946	▲ 5	-0.5%
	ガソリンスタンドスタッフ	507	891	865	26	3.0%	894	▲ 3	-0.3%
	清掃	956	897	888	9	1.0%	907	▲ 10	-1.1%
	製造・物流・清掃系 全体	9,531	906	895	11	1.2%	907	▲ 1	-0.1%
事務系	一般事務	871	876	864	12	1.4%	877	▲ 1	-0.1%
	受付	743	863	848	15	1.8%	862	1	0.1%
	電話応対	191	959	920	39	4.2%	953	6	0.6%
	医療事務	176	864	869	▲ 5	-0.6%	867	▲ 3	-0.3%
	事務系 全体	2,404	879	864	15	1.7%	881	▲ 2	-0.2%
営業系	営業	50	1,101	938	163	17.4%	1,062	39	3.7%
	テレホンアポインター	95	1,053	1,030	23	2.2%	1,093	▲ 40	-3.7%
	営業系 全体	303	1,034	991	43	4.3%	1,049	▲ 15	-1.4%
専門職系	ホームヘルパー	300	1,048	1,015	33	3.3%	979	69	7.0%
	エステ・マッサージ	239	895	832	63	7.6%	880	15	1.7%
	看護師	259	1,325	1,341	▲ 16	-1.2%	1,367	▲ 42	-3.1%
	歯科衛生士	234	1,212	1,208	4	0.3%	1,253	▲ 41	-3.3%
	歯科助手	321	892	886	6	0.7%	887	5	0.6%
	塾講師	178	1,301	1,215	86	7.1%	1,284	17	1.3%
	インストラクター	175	920	900	20	2.2%	939	▲ 19	-2.0%
	介護スタッフ	782	929	918	11	1.2%	919	10	1.1%
専門職系 全体	4,845	975	972	3	0.3%	975	0	0.0%	
<b>東海 全体</b>	<b>49,739</b>	<b>895</b>	<b>890</b>	<b>5</b>	<b>0.6%</b>	<b>895</b>	<b>0</b>	<b>0.0%</b>	

※大分類および小分類の「その他」は省略

2. 三大都市圏別 募集時平均時給調査

2-3 関西(大阪府、兵庫県、京都府、奈良県、滋賀県、和歌山県)

■関西全体 平均時給推移 直近36カ月の動向



■関西 職種別 平均時給

大分類	小分類	今月(2014年3月)		前年同月比較(2013年3月)			前月比較(2014年2月)		
		対象件数(件)	平均時給(円)	平均時給(円)	増減額(円)	増減率	平均時給(円)	増減額(円)	増減率
販売・サービス系	販売	4,005	904	898	6	0.7%	910	▲ 6	-0.7%
	レジ	3,214	836	888	▲ 52	-5.9%	836	0	0.0%
	ファッションアドバイザー	1,318	880	875	5	0.6%	885	▲ 5	-0.6%
	コンビニスタッフ	6,519	846	838	8	1.0%	848	▲ 2	-0.2%
	カラオケボックススタッフ	553	891	839	52	6.2%	869	22	2.5%
	レジャー施設業務全般	787	906	889	17	1.9%	896	10	1.1%
	ホールスタッフ(パチンコ・遊技場)	2,264	1,154	1,121	33	2.9%	1,144	10	0.9%
	ホテルフロント	586	894	874	20	2.3%	884	10	1.1%
	キャンペーンスタッフ	113	1,217	1,090	127	11.7%	1,182	35	3.0%
	CD・ビデオレンタルスタッフ	111	828	815	13	1.6%	839	▲ 11	-1.3%
	イベントスタッフ	313	1,071	962	109	11.3%	1,037	34	3.3%
販売・サービス系 全体	23,659	907	902	5	0.6%	904	3	0.3%	
フード系	ホールスタッフ(飲食店)	16,662	881	875	6	0.7%	880	1	0.1%
	ファストフード	909	850	823	27	3.3%	850	0	0.0%
	調理師	12,523	871	861	10	1.2%	872	▲ 1	-0.1%
	洗い場・パントリー	1,323	859	850	9	1.1%	858	1	0.1%
	フード系 全体	31,417	875	867	8	0.9%	875	0	0.0%
製造・物流・清掃系	ドライバー・配送	2,611	936	928	8	0.9%	929	7	0.8%
	食品製造・販売	3,675	857	848	9	1.1%	852	5	0.6%
	組立工	326	952	936	16	1.7%	958	▲ 6	-0.6%
	物流作業	2,397	920	901	19	2.1%	908	12	1.3%
	構内作業(フォークリフト等オペレータ)	2,185	934	911	23	2.5%	929	5	0.5%
	ガソリンスタンドスタッフ	548	881	867	14	1.6%	878	3	0.3%
	清掃	1,403	865	865	0	0.0%	864	1	0.1%
製造・物流・清掃系 全体	14,971	904	891	13	1.5%	899	5	0.6%	
事務系	一般事務	1,449	910	891	19	2.1%	909	1	0.1%
	受付	1,682	866	859	7	0.8%	865	1	0.1%
	電話応対	1,091	981	992	▲ 11	-1.1%	986	▲ 5	-0.5%
	医療事務	457	867	854	13	1.5%	889	▲ 22	-2.5%
	事務系 全体	5,826	912	895	17	1.9%	917	▲ 5	-0.5%
営業系	営業	104	1,010	1,002	8	0.8%	1,000	10	1.0%
	テレフォンアポインター	260	1,082	1,075	7	0.7%	1,111	▲ 29	-2.6%
	営業系 全体	663	997	988	9	0.9%	998	▲ 1	-0.1%
専門職系	ホームヘルパー	779	1,083	1,140	▲ 57	-5.0%	1,072	11	1.0%
	エステ・マッサージ	643	991	917	74	8.1%	969	22	2.3%
	看護師	460	1,559	1,544	15	1.0%	1,514	45	3.0%
	歯科衛生士	496	1,288	1,257	31	2.5%	1,282	6	0.5%
	歯科助手	717	885	865	20	2.3%	879	6	0.7%
	塾講師	233	1,374	1,315	59	4.5%	1,297	77	5.9%
	インストラクター	305	899	907	▲ 8	-0.9%	893	6	0.7%
	介護スタッフ	905	960	967	▲ 7	-0.7%	953	7	0.7%
専門職系 全体	8,575	1,016	1,017	▲ 1	-0.1%	1,004	12	1.2%	
<b>関西 全体</b>	<b>85,315</b>	<b>907</b>	<b>900</b>	<b>7</b>	<b>0.8%</b>	<b>905</b>	<b>2</b>	<b>0.2%</b>	

※大分類および小分類の「その他」は省略



## &lt;参考&gt;全国エリア別 募集時平均時給・集計件数

## ■全国 平均時給

大分類	平均時給(円)										
	北海道	東北	北関東	首都圏	甲信越・北陸	東海	関西	中国・四国	九州	三大都市圏	全国
販売・サービス系	797	790	867	961	826	883	907	827	779	933	901
フード系	775	806	854	970	836	877	875	840	775	925	894
製造・物流・清掃系	794	818	862	972	850	906	904	839	785	942	914
事務系	855	852	854	979	842	879	912	882	839	947	930
営業系	914	849	918	1,087	932	1,034	997	976	945	1,053	1,027
専門職系	918	969	978	1,099	941	975	1,016	922	869	1,060	1,034
その他	835	927	931	1,014	796	931	1,002	851	834	999	950
全体	812	817	870	985	841	895	907	844	789	948	917

## ■全国 集計対象件数

大分類	集計対象件数(件)										
	北海道	東北	北関東	首都圏	甲信越・北陸	東海	関西	中国・四国	九州	三大都市圏計	全国計
販売・サービス系	1,830	2,606	4,265	46,513	2,649	13,526	23,659	4,800	12,272	83,698	112,120
フード系	2,655	3,149	5,015	53,870	4,024	19,019	31,417	6,966	15,438	104,306	141,553
製造・物流・清掃系	1,635	1,204	1,819	29,909	1,104	9,531	14,971	2,690	6,445	54,411	69,308
事務系	632	501	506	11,716	291	2,404	5,826	621	1,836	19,946	24,333
営業系	118	49	44	1,301	31	303	663	85	319	2,267	2,913
専門職系	1,047	529	1,060	19,942	511	4,845	8,575	1,152	2,884	33,362	40,545
その他	76	20	18	449	17	111	204	47	182	764	1,124
全体	7,993	8,058	12,727	163,700	8,627	49,739	85,315	16,361	39,376	298,754	391,896

※集計対象件数:掲載された求人情報の延べ件数

※「全国 平均時給」および「全国 集計対象件数」において、東北の数値に誤りがあったため、訂正を加えております。

## ＜参考＞三大都市圏 募集時平均時給調査 時系列データ

エリア	大分類	年	平均時給(円)											
			1月	2月	3月	4月	5月	6月	7月	8月	9月	10月	11月	12月
三大都市圏	販売・サービス系	2010年	929	921	925	926	930	931	931	933	933	934	936	939
		2011年	923	926	919	922	937	937	935	930	935	937	942	949
		2012年	933	932	936	935	937	939	937	936	941	941	945	947
		2013年	933	929	931	932	931	937	931	935	937	941	940	943
		2014年	933	933	933									
	フード系	2010年	910	905	904	904	910	913	905	902	906	910	908	900
		2011年	903	903	897	893	900	903	900	905	906	908	911	906
		2012年	910	908	907	910	918	916	908	915	913	915	918	915
		2013年	914	914	914	918	920	922	913	924	922	928	930	924
		2014年	923	924	925									
	製造・物流・清掃系	2010年	916	911	914	910	911	917	920	918	919	920	926	925
		2011年	923	924	923	916	920	925	927	925	924	924	930	930
		2012年	922	926	925	927	930	933	932	930	930	931	937	939
		2013年	935	927	932	931	932	936	935	938	937	942	947	952
		2014年	941	942	942									
	事務系	2010年	934	926	923	926	930	932	932	949	941	948	946	946
		2011年	939	939	934	939	933	931	929	930	939	933	934	938
		2012年	930	934	936	936	934	937	937	943	938	942	951	946
		2013年	946	938	937	941	942	941	946	950	948	953	948	956
		2014年	956	954	947									
	営業系	2010年	1,017	1,025	1,044	1,022	1,029	1,026	1,036	1,014	1,015	1,027	1,017	1,062
		2011年	1,041	1,065	1,032	1,043	1,036	1,018	1,032	1,049	1,024	1,046	1,039	1,043
		2012年	1,043	1,020	1,033	1,038	1,034	1,039	1,020	1,029	1,040	1,046	1,043	1,047
		2013年	1,054	1,051	1,037	1,020	1,045	1,046	1,053	1,051	1,066	1,057	1,068	1,095
		2014年	1,051	1,063	1,053									
	専門職系	2010年	1,099	1,106	1,122	1,115	1,117	1,113	1,093	1,091	1,082	1,097	1,108	1,108
		2011年	1,093	1,100	1,100	1,091	1,090	1,103	1,094	1,092	1,087	1,066	1,081	1,096
		2012年	1,063	1,069	1,071	1,063	1,069	1,066	1,062	1,062	1,065	1,053	1,060	1,075
2013年		1,059	1,062	1,062	1,058	1,058	1,058	1,066	1,061	1,060	1,061	1,061	1,070	
2014年		1,053	1,054	1,060										
全体	2010年	944	938	943	940	947	949	945	944	943	945	947	952	
	2011年	941	942	937	935	947	952	946	946	947	943	948	956	
	2012年	942	942	942	941	948	950	944	947	947	946	950	956	
	2013年	944	941	942	943	945	949	946	951	949	953	953	959	
	2014年	948	948	948										
首都圏	販売・サービス系	2010年	961	953	959	962	968	969	968	972	969	968	969	971
		2011年	959	963	955	959	982	979	971	968	972	974	978	990
		2012年	975	972	973	973	977	980	972	969	971	969	973	975
		2013年	964	957	960	959	959	964	957	963	964	968	970	974
		2014年	965	965	961									
	フード系	2010年	953	949	949	952	960	959	956	952	953	958	954	948
		2011年	947	950	947	937	944	949	947	953	953	955	960	955
		2012年	955	953	952	955	964	964	954	961	957	960	964	960
		2013年	959	958	956	959	962	965	957	971	968	976	978	971
		2014年	968	971	970									
	製造・物流・清掃系	2010年	953	945	947	948	946	948	956	950	952	951	961	956
		2011年	957	955	961	951	955	959	963	959	959	956	962	962
		2012年	955	958	955	958	962	967	964	964	963	965	972	972
		2013年	970	961	964	966	965	969	968	973	971	975	980	986
		2014年	974	975	972									
	事務系	2010年	980	962	960	972	968	973	969	998	984	989	987	989
		2011年	980	978	981	984	971	969	963	966	977	965	963	967
		2012年	963	964	967	969	965	968	967	975	972	974	980	975
		2013年	981	972	970	973	980	975	984	986	982	983	980	994
		2014年	988	989	979									
	営業系	2010年	1,057	1,071	1,085	1,039	1,072	1,035	1,084	1,064	1,044	1,063	1,073	1,123
		2011年	1,102	1,138	1,077	1,106	1,067	1,055	1,077	1,088	1,051	1,083	1,062	1,083
		2012年	1,067	1,039	1,055	1,049	1,045	1,071	1,052	1,070	1,073	1,081	1,068	1,070
		2013年	1,092	1,087	1,069	1,046	1,083	1,071	1,094	1,093	1,094	1,090	1,105	1,135
		2014年	1,073	1,096	1,087									
	専門職系	2010年	1,146	1,151	1,165	1,175	1,180	1,173	1,155	1,145	1,138	1,161	1,166	1,161
		2011年	1,140	1,154	1,161	1,147	1,144	1,155	1,147	1,140	1,132	1,113	1,133	1,152
		2012年	1,106	1,108	1,116	1,104	1,104	1,109	1,105	1,106	1,115	1,099	1,098	1,113
2013年		1,102	1,099	1,101	1,101	1,101	1,103	1,113	1,101	1,107	1,104	1,103	1,115	
2014年		1,093	1,098	1,099										
全体	2010年	987	982	988	989	999	997	995	994	990	992	993	999	
	2011年	986	988	987	983	996	1,000	992	992	992	985	991	1,003	
	2012年	984	983	984	982	989	993	986	988	988	984	987	993	
	2013年	984	980	979	980	982	986	984	989	988	991	993	999	
	2014年	986	988	985										

## ＜参考＞三大都市圏 募集時平均時給調査 時系列データ

エリア	大分類	年	平均時給(円)											
			1月	2月	3月	4月	5月	6月	7月	8月	9月	10月	11月	12月
東海	販売・サービス系	2010年	892	888	888	885	885	883	890	885	891	892	895	895
		2011年	879	879	883	885	884	886	887	882	885	885	889	888
		2012年	872	886	885	882	879	878	884	883	881	888	889	884
		2013年	877	878	884	882	879	882	880	884	885	892	888	890
		2014年	879	880	883									
	フード系	2010年	875	872	871	872	872	871	864	867	870	866	868	862
		2011年	866	866	864	864	866	868	863	866	867	866	867	863
		2012年	867	867	864	865	870	865	866	872	870	873	870	867
		2013年	871	871	873	873	872	873	870	879	877	878	879	876
		2014年	876	877	877									
	製造・物流・清掃系	2010年	892	887	891	880	880	888	891	896	895	898	893	901
		2011年	896	895	886	881	885	894	897	902	903	898	901	904
		2012年	896	896	895	892	898	895	900	899	899	896	895	903
		2013年	895	892	895	891	896	902	901	905	906	908	910	916
		2014年	905	907	906									
	事務系	2010年	867	876	872	863	868	874	867	874	882	884	877	863
		2011年	865	883	865	868	869	874	878	881	876	877	885	893
		2012年	872	868	878	872	872	878	884	886	875	884	890	895
		2013年	884	875	864	872	877	882	881	878	888	887	892	887
		2014年	886	881	879									
	営業系	2010年	1,040	991	1,008	998	983	1,046	984	982	978	1,012	976	993
		2011年	983	1,000	1,014	1,026	983	991	979	985	988	996	964	975
		2012年	996	961	1,002	1,066	1,073	1,026	984	946	989	1,007	1,026	1,001
		2013年	995	1,030	991	1,002	989	1,019	1,009	1,013	1,043	994	1,019	1,041
		2014年	1,032	1,049	1,034									
	専門職系	2010年	990	1,005	1,028	1,012	1,000	981	952	975	968	951	970	1,001
		2011年	975	983	999	999	994	1,001	992	1,007	971	970	971	986
		2012年	986	986	978	981	983	972	965	968	961	963	971	985
2013年		981	976	972	967	980	975	966	978	969	969	963	986	
2014年		984	975	975										
全体	2010年	897	894	896	892	893	893	889	893	894	891	892	896	
	2011年	887	889	888	889	892	897	893	896	893	893	893	898	
	2012年	889	892	890	889	892	889	891	893	890	893	892	896	
	2013年	890	889	890	889	892	895	891	898	897	899	898	903	
	2014年	895	895	895										
関西	販売・サービス系	2010年	898	888	893	896	897	895	893	898	895	897	901	908
		2011年	885	886	885	891	899	891	901	892	895	895	900	909
		2012年	888	881	889	889	891	893	897	906	915	915	921	932
		2013年	904	901	902	906	907	914	909	912	913	916	912	919
		2014年	904	904	907									
	フード系	2010年	866	864	861	859	864	862	859	861	862	864	866	859
		2011年	861	862	859	859	862	861	859	864	861	862	864	861
		2012年	862	863	862	861	865	866	864	869	867	869	872	872
		2013年	867	867	867	871	872	873	867	870	871	874	875	876
		2014年	874	875	875									
	製造・物流・清掃系	2010年	876	873	879	874	881	886	883	885	882	886	887	888
		2011年	882	883	885	882	883	887	887	886	880	879	885	886
		2012年	877	882	882	883	887	890	891	886	887	886	892	894
		2013年	888	885	891	885	886	893	893	893	890	899	904	906
		2014年	899	899	904									
	事務系	2010年	878	877	877	881	889	882	891	889	886	894	891	903
		2011年	887	890	887	886	885	886	886	883	887	893	898	903
		2012年	890	895	893	894	897	900	896	901	894	899	908	905
		2013年	897	890	895	901	898	899	899	903	904	915	907	911
		2014年	921	917	912									
	営業系	2010年	947	962	991	1,006	1,007	999	998	978	1,005	999	974	1,012
		2011年	996	999	995	974	1,011	971	978	1,002	993	999	1,018	982
		2012年	1,017	1,007	1,001	1,000	992	986	980	980	985	981	997	1,019
		2013年	994	988	988	984	993	1,013	988	995	1,017	1,030	1,003	1,021
		2014年	1,018	998	997									
	専門職系	2010年	1,044	1,051	1,059	1,036	1,022	1,027	1,001	1,019	992	1,003	1,025	1,027
		2011年	1,021	1,039	1,023	1,018	1,019	1,035	1,022	1,032	1,037	1,008	1,009	1,027
		2012年	1,008	1,020	1,015	1,016	1,022	1,000	1,011	1,010	997	1,001	1,015	1,034
2013年		1,000	1,016	1,017	1,003	1,003	1,006	1,013	1,017	999	1,013	1,014	1,011	
2014年		1,002	1,004	1,016										
全体	2010年	898	893	895	892	896	898	892	896	892	896	898	905	
	2011年	891	894	890	890	899	901	898	900	899	894	897	905	
	2012年	893	893	893	893	898	898	899	904	902	903	908	919	
	2013年	899	898	900	900	902	908	904	909	905	910	909	915	
	2014年	905	905	907										