

2019年12月19日
株式会社 リクルートジョブズ

-2019年11月度 派遣スタッフ募集時平均時給調査-

三大都市圏の11月度平均時給は1,619円

株式会社リクルートジョブズ(本社:東京都中央区、代表取締役社長:葛原孝司)の調査研究機関「ジョブズリサーチセンター(<https://jbrc.recruitjobs.co.jp/>)」が、2019年11月度の「派遣スタッフ募集時平均時給調査」をまとめましたので、ご報告いたします。

※本調査は、当社が企画運営する求人情報サイト『リクナビ派遣』に掲載された求人情報より、派遣スタッフの募集時平均時給を集計しております。

【三大都市圏・全体】

○三大都市圏(関東・東海・関西)の平均時給は1,619円(前年同月1,662円、前月1,624円) [3P]

三大都市圏全体の11月度平均時給は前年同月より43円減少、増減率-2.6%となった。

職種別では、「クリエイティブ系」(前年同月比増減額+56円、増減率+3.2%)、「IT・技術系」(同+38円、+1.8%)、「オフィスワーク系」(同+23円、+1.5%)、「医療介護・教育系」(同+16円、+1.1%)の4職種がプラスとなった。前月比は、「営業・販売・サービス系」(前月比増減額+21円、増減率+1.5%)など3職種がプラスとなった。

【三大都市圏・エリア別】

前年同月比は、関東・東海でマイナス、関西は横ばい。前月比は、関東でマイナス、東海・関西はプラス。

○関東の平均時給は1,685円(前年同月1,731円、前月1,699円) [6P]

関東全体は前年同月より46円減少、増減率-2.7%となった。

職種別では、「クリエイティブ系」(前年同月比増減額+59円、増減率+3.3%)、「医療介護・教育系」(同+18円、+1.2%)、「IT・技術系」(同+20円、+0.9%)、「オフィスワーク系」(同+5円、+0.3%)の4職種で前年同月比プラスとなった。前月比は、「医療介護・教育系」(前月比増減額+21円、増減率+1.4%)など2職種がプラスとなった。

○東海の平均時給は1,472円(前年同月1,534円、前月1,469円) [7P]

東海全体は前年同月より62円減少、増減率-4.0%となった。

職種別では、「IT・技術系」(前年同月比増減額+69円、増減率+3.7%)、「医療介護・教育系」(同+43円、+3.4%)、「オフィスワーク系」(同+27円、+2.0%)、「クリエイティブ系」(同+16円、+1.1%)の4職種で前年同月比プラスとなった。前月比は、「営業・販売・サービス系」(同+2円、+0.2%)など3職種がプラスとなった。

○関西の平均時給は1,468円(前年同月1,468円、前月1,450円) [8P]

関西全体は前年同月より増減なしとなった。

職種別では、「クリエイティブ系」(前年同月比増減額+64円、増減率+4.4%)、「IT・技術系」(同+69円、+3.8%)、「オフィスワーク系」(同+36円、+2.7%)、「営業・販売・サービス系」(同+30円、+2.2%)の4職種がプラスとなった。前月比は、「営業・販売・サービス系」(前月比増減額+53円、増減率+4.0%)など全職種がプラスとなった。

【本件に関するお問い合わせ先】
<https://www.recruitjobs.co.jp/about/contact.html>

【調査概要】

当社が企画運営する求人情報サイト『リクナビ派遣』に掲載された求人情報より、派遣スタッフの募集時平均時給を集計した。本調査は2007年2月から毎月定期的実施している。

＜集計対象件数＞

2019年11月 573,843 件 ※掲載された求人情報の延べ件数を集計。

＜集計対象期間について＞

2019年10月30日 10:00 ～ 2019年11月27日 10:00

＜集計対象職種について＞

オフィスワーク系	: OA事務、営業事務、貿易・国際事務、英文事務、通訳・翻訳、金融事務、経理・英文経理など
営業・販売・サービス系	: 営業・企画営業、営業アシスタント、販売、接客・ショールーム・カウンター窓口など
IT・技術系	: SE・プログラマ・ネットワークエンジニア、運用管理・保守、ユーザーサポート・ヘルプデスクなど
クリエイティブ系	: デザイナー、Web関連、編集・制作・校正、DTPオペレータなど
医療介護・教育系	: 医療事務、治験関連、介護関連、看護師・准看護師、研究開発、インストラクター・講師など

※製造・物流・軽作業・その他の職種は、掲載求人件数に変動が大きいため、集計対象より除外

※2009年9月度調査より、医療・介護系の集計職種範囲を拡大し、医療介護・教育系として平均を算出

※2010年5月度までの一般事務は、6月度以降はOA事務に職種名を変更

＜集計対象媒体について＞

『リクナビ派遣』: 派遣の仕事探しの総合求人情報サイト。関東、東海、関西エリアを中心に、全国8版を展開。
<https://haken.rikunabi.com/>

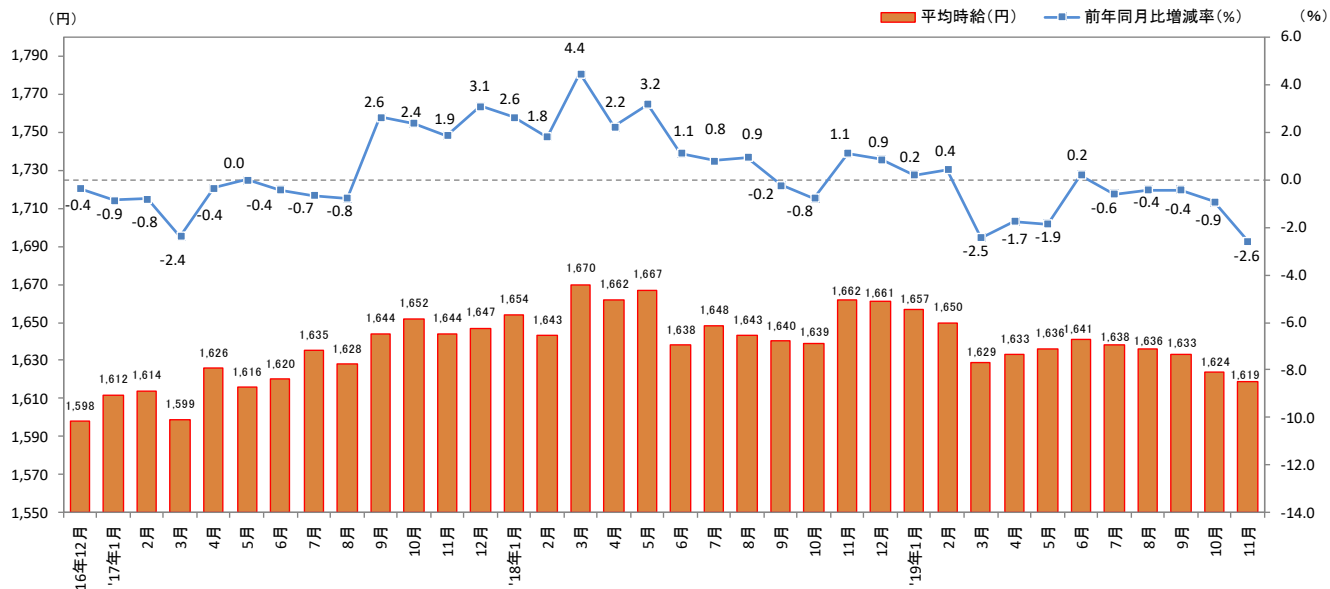
＜エリア区分について＞

対象媒体に掲載される求人情報の勤務所在地に準拠し、以下の通りとした。

関東	: 東京都、神奈川県、千葉県、埼玉県、茨城県、栃木県、群馬県、山梨県
東海	: 愛知県、三重県、岐阜県、静岡県
関西	: 大阪府、兵庫県、京都府、奈良県、滋賀県、和歌山県

1. 三大都市圏 募集時平均時給調査

■三大都市圏(関東・東海・関西)全体 平均時給推移 直近36カ月の動向



■三大都市圏 職種別 平均時給

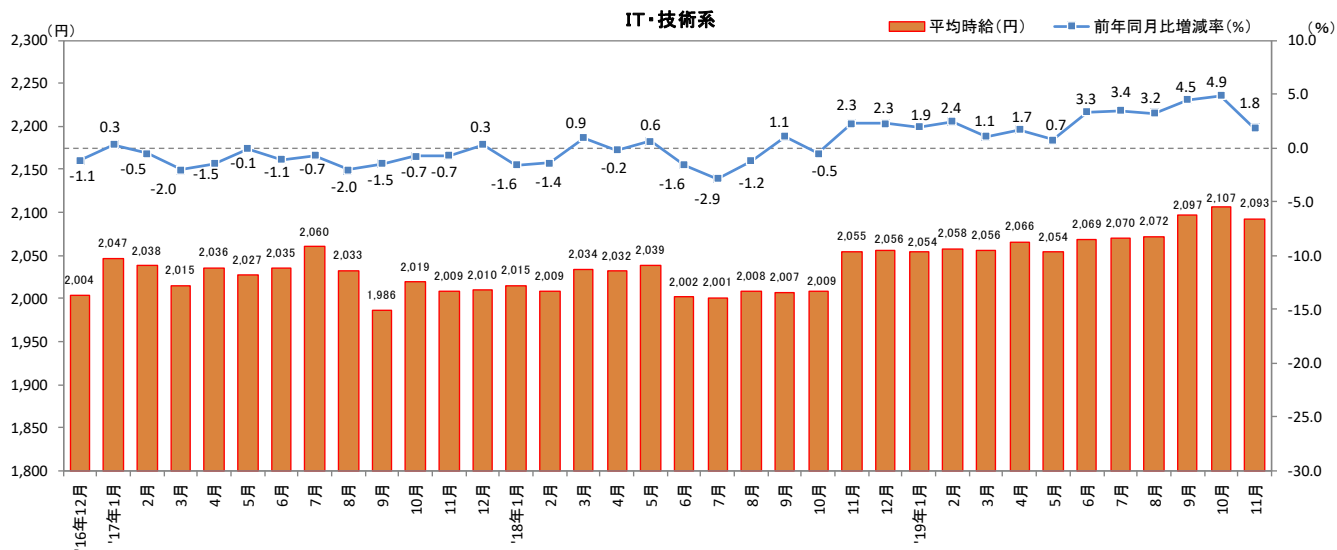
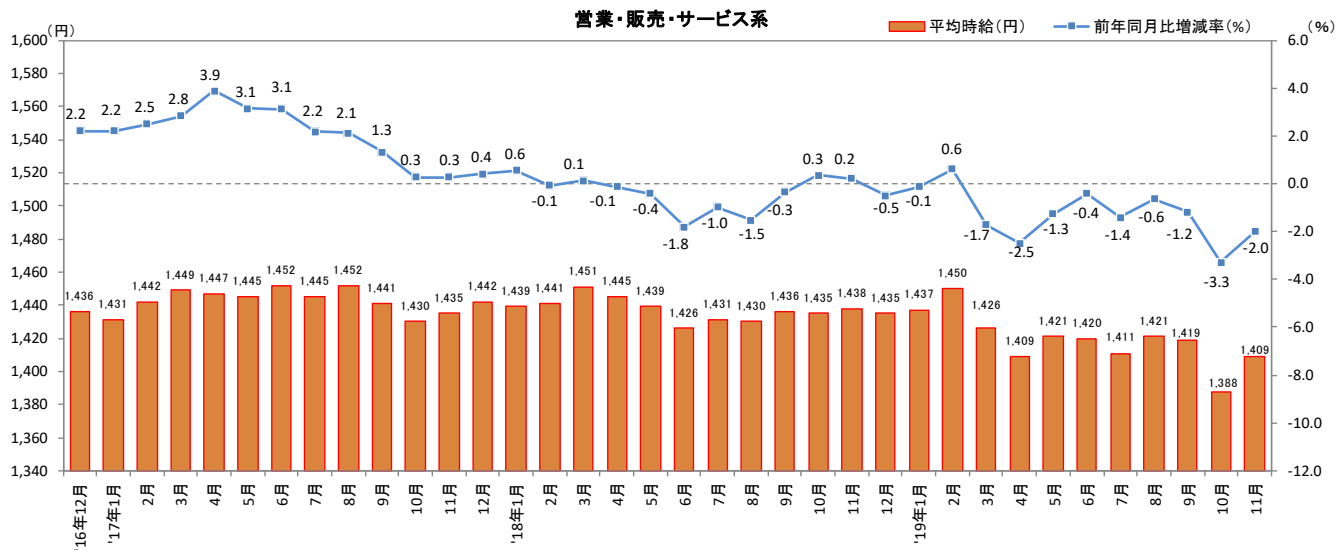
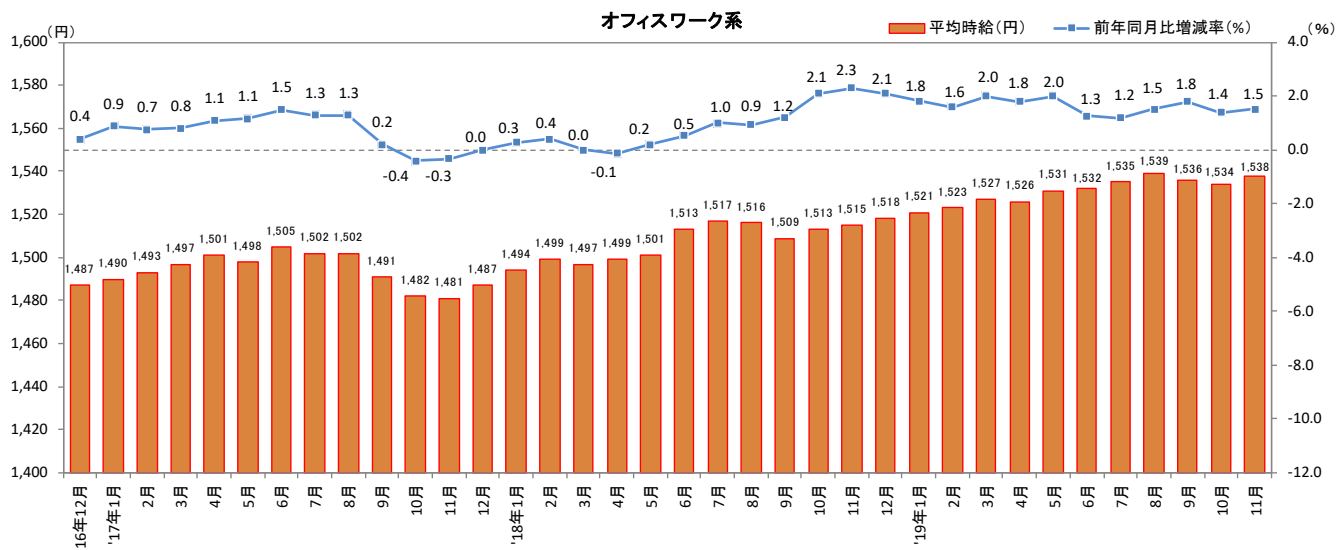
大分類	小分類	今月	前年同月比較(2018年11月)			前月比較(2019年10月)		
		平均時給(円)	平均時給(円)	増減額(円)	増減率	平均時給(円)	増減額(円)	増減率
オフィスワーク系	OA事務	1,518	1,503	15	1.0%	1,514	4	0.3%
	営業事務	1,533	1,506	27	1.8%	1,529	4	0.3%
	貿易・国際事務	1,571	1,577	▲ 6	-0.4%	1,565	6	0.4%
	英文事務	1,714	1,666	48	2.9%	1,719	▲ 5	-0.3%
	通訳・翻訳	1,628	1,773	▲ 145	-8.2%	1,630	▲ 2	-0.1%
	金融事務	1,486	1,448	38	2.6%	1,470	16	1.1%
	経理・英文経理	1,586	1,567	19	1.2%	1,585	1	0.1%
	財務・会計	1,648	1,479	169	11.4%	1,632	16	1.0%
	総務・人事・広報・宣伝	1,604	1,555	49	3.2%	1,595	9	0.6%
	秘書	1,659	1,645	14	0.9%	1,663	▲ 4	-0.2%
	受付	1,400	1,377	23	1.7%	1,396	4	0.3%
	データ入力	1,479	1,439	40	2.8%	1,465	14	1.0%
	OAオペレータ	1,641	1,627	14	0.9%	1,644	▲ 3	-0.2%
	企画・マーケティング	1,819	1,744	75	4.3%	1,839	▲ 20	-1.1%
オフィスワーク系 全体	1,538	1,515	23	1.5%	1,534	4	0.3%	
営業・販売・サービス系	営業・企画営業	1,713	1,697	16	0.9%	1,696	17	1.0%
	営業アシスタント	1,605	1,582	23	1.5%	1,618	▲ 13	-0.8%
	販売	1,360	1,342	18	1.3%	1,330	30	2.3%
	接客・ショールーム・カウンター窓口	1,375	1,358	17	1.3%	1,367	8	0.6%
	テレオペ・テレマーケティング・スーパーバイザー	1,511	1,501	10	0.7%	1,513	▲ 2	-0.1%
	旅行関連	1,431	1,434	▲ 3	-0.2%	1,439	▲ 8	-0.6%
	営業・販売・サービス系 全体	1,409	1,438	▲ 29	-2.0%	1,388	21	1.5%
	IT・技術系	SE・プログラマ・ネットワークエンジニア	2,439	2,341	98	4.2%	2,441	▲ 2
運用管理・保守		2,170	2,109	61	2.9%	2,177	▲ 7	-0.3%
ユーザーサポート・ヘルプデスク		1,822	1,797	25	1.4%	1,819	3	0.2%
OAインストラクター		1,760	1,875	▲ 115	-6.1%	1,726	34	2.0%
テスト・評価		1,867	1,909	▲ 42	-2.2%	1,909	▲ 42	-2.2%
CADオペレータ・CAD設計		1,754	1,756	▲ 2	-0.1%	1,746	8	0.5%
設計(電子・機械・建築)		2,168	2,162	6	0.3%	2,182	▲ 14	-0.6%
IT・技術系 全体		2,093	2,055	38	1.8%	2,107	▲ 14	-0.7%
クリエイティブ系	デザイナー	1,543	1,488	55	3.7%	1,552	▲ 9	-0.6%
	Web関連	1,919	1,854	65	3.5%	1,937	▲ 18	-0.9%
	編集・制作・校正	1,683	1,656	27	1.6%	1,676	7	0.4%
	DTPオペレータ	1,609	1,578	31	2.0%	1,612	▲ 3	-0.2%
	クリエイティブ系 全体	1,789	1,733	56	3.2%	1,806	▲ 17	-0.9%
医療介護・教育系	医療事務	1,318	1,288	30	2.3%	1,311	7	0.5%
	治験関連	1,883	1,846	37	2.0%	1,824	59	3.2%
	介護関連	1,576	1,567	9	0.6%	1,553	23	1.5%
	看護師・准看護師	1,797	1,561	236	15.1%	1,753	44	2.5%
	研究開発	1,540	1,497	43	2.9%	1,529	11	0.7%
	インストラクター・講師	-	-	-	-	-	-	-
	医療介護・教育系 全体	1,462	1,446	16	1.1%	1,444	18	1.2%
三大都市圏 全体	1,619	1,662	▲ 43	-2.6%	1,624	▲ 5	-0.3%	

職種小分類は、職種大分類の中から件数の多い職種のみ抜粋

※-: 集計対象件数20件未満

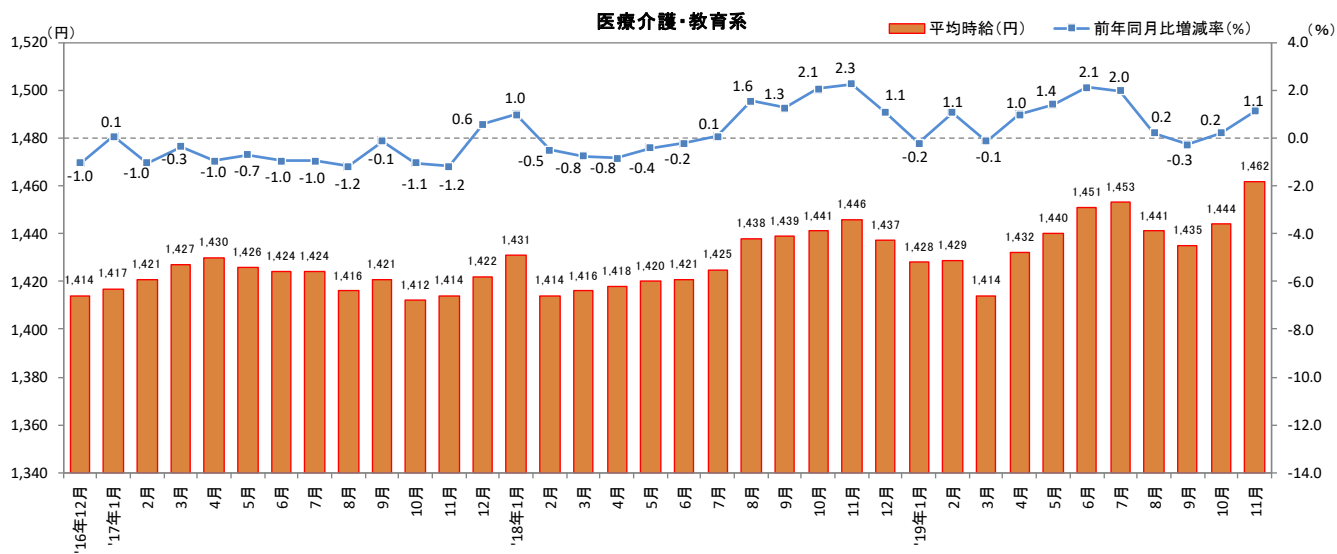
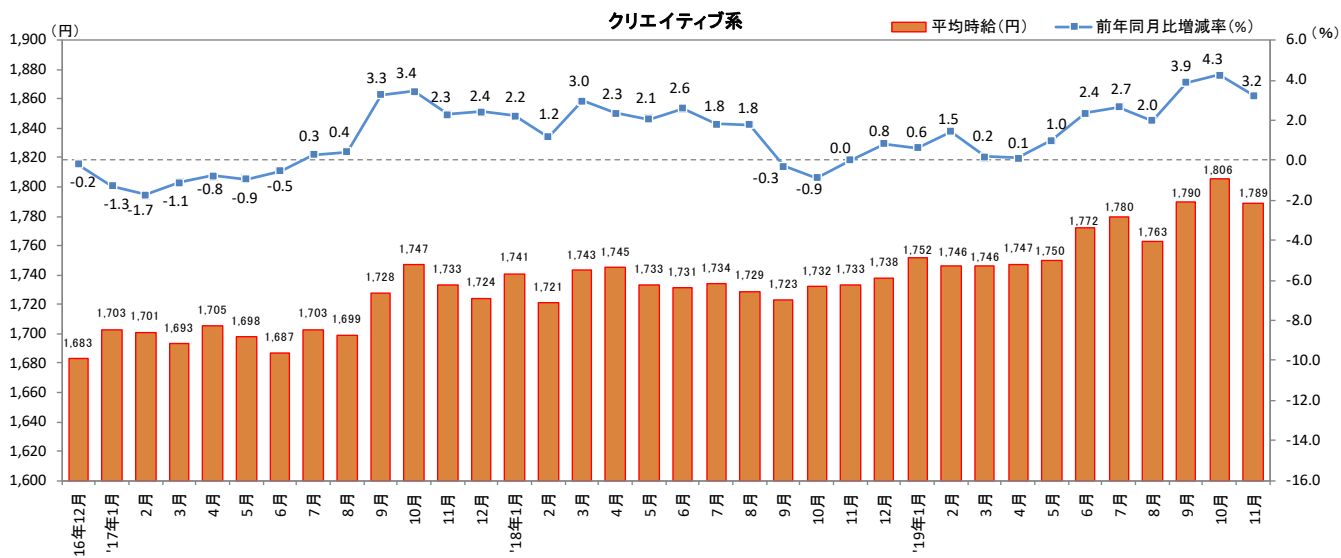
1. 三大都市圏 募集時平均時給調査

■三大都市圏(関東・東海・関西) 職種大分類別 平均時給推移



1. 三大都市圏 募集時平均時給調査

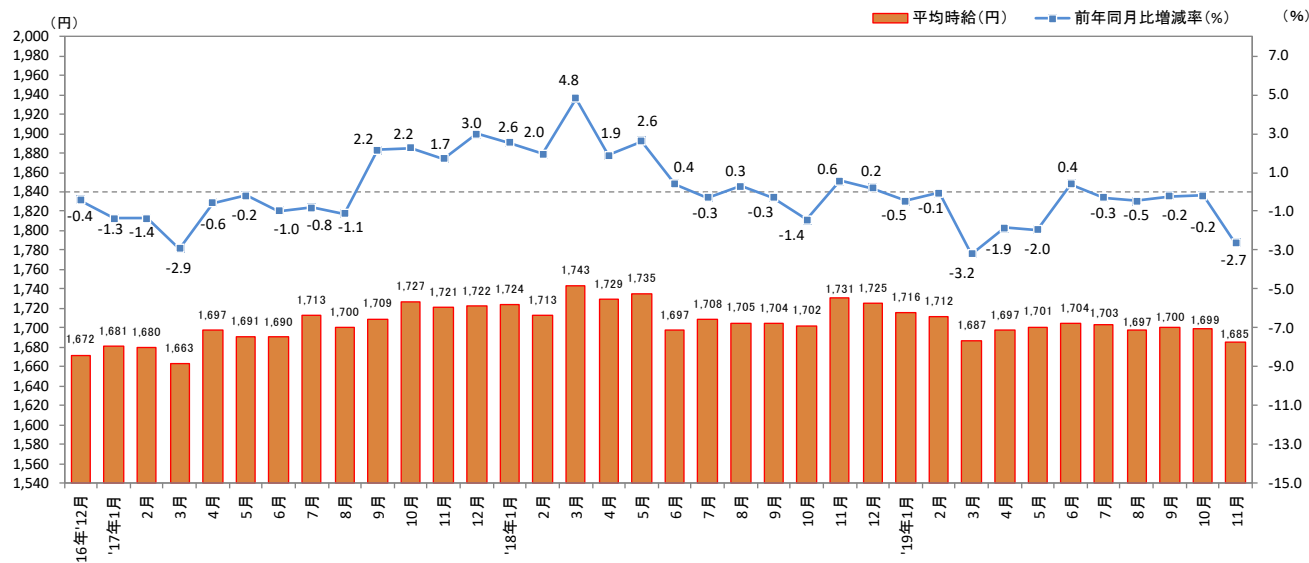
■三大都市圏(関東・東海・関西) 職種大分類別 平均時給推移



2. 三大都市圏 エリア別 募集時平均時給調査

2-1 関東

■関東 平均時給推移 直近36カ月の動向



■関東 職種別 平均時給

大分類	小分類	今月	前年同月比較(2018年11月)			前月比較(2019年10月)		
		平均時給(円)	平均時給(円)	増減額(円)	増減率	平均時給(円)	増減額(円)	増減率
オフィスワーク系	OA事務	1,573	1,570	3	0.2%	1,573	0	0.0%
	営業事務	1,579	1,577	2	0.1%	1,578	1	0.1%
	貿易・国際事務	1,654	1,669	▲ 15	-0.9%	1,653	1	0.1%
	英文事務	1,759	1,725	34	2.0%	1,759	0	0.0%
	通訳・翻訳	1,708	1,831	▲ 123	-6.7%	1,734	▲ 26	-1.5%
	金融事務	1,536	1,537	▲ 1	-0.1%	1,534	2	0.1%
	経理・英文経理	1,648	1,645	3	0.2%	1,649	▲ 1	-0.1%
	財務・会計	1,685	1,739	▲ 54	-3.1%	1,674	11	0.7%
	総務・人事・広報・宣伝	1,648	1,627	21	1.3%	1,645	3	0.2%
	秘書	1,706	1,703	3	0.2%	1,713	▲ 7	-0.4%
	受付	1,454	1,466	▲ 12	-0.8%	1,445	9	0.6%
	データ入力	1,537	1,525	12	0.8%	1,532	5	0.3%
	OAオペレータ	1,710	1,673	37	2.2%	1,741	▲ 31	-1.8%
	企画・マーケティング	1,854	1,775	79	4.5%	1,867	▲ 13	-0.7%
	オフィスワーク系 全体	1,592	1,587	5	0.3%	1,592	0	0.0%
営業・販売・サービス系	営業・企画営業	1,776	1,769	7	0.4%	1,767	9	0.5%
	営業アシスタント	1,647	1,690	▲ 43	-2.5%	1,667	▲ 20	-1.2%
	販売	1,365	1,349	16	1.2%	1,356	9	0.7%
	接客・ショールーム・カウンター窓口	1,405	1,387	18	1.3%	1,401	4	0.3%
	テレオペ・テレマーケティング・スーパーバイザー	1,554	1,545	9	0.6%	1,560	▲ 6	-0.4%
	旅行関連	1,497	1,499	▲ 2	-0.1%	1,501	▲ 4	-0.3%
	営業・販売・サービス系 全体	1,450	1,470	▲ 20	-1.4%	1,445	5	0.3%
IT・技術系	SE・プログラマ・ネットワークエンジニア	2,559	2,430	129	5.3%	2,557	2	0.1%
	運用管理・保守	2,228	2,165	63	2.9%	2,246	▲ 18	-0.8%
	ユーザーサポート・ヘルプデスク	1,881	1,848	33	1.8%	1,893	▲ 12	-0.6%
	OAインストラクター	1,797	1,909	▲ 112	-5.9%	1,787	10	0.6%
	テスト・評価	1,942	2,050	▲ 108	-5.3%	2,018	▲ 76	-3.8%
	CADオペレータ・CAD設計	1,813	1,836	▲ 23	-1.3%	1,800	13	0.7%
	設計(電子・機械・建築)	2,276	2,329	▲ 53	-2.3%	2,286	▲ 10	-0.4%
	IT・技術系 全体	2,174	2,154	20	0.9%	2,194	▲ 20	-0.9%
クリエイティブ系	デザイナー	1,627	1,553	74	4.8%	1,651	▲ 24	-1.5%
	Web関連	1,976	1,911	65	3.4%	1,992	▲ 16	-0.8%
	編集・制作・校正	1,726	1,684	42	2.5%	1,731	▲ 5	-0.3%
	DTPオペレータ	1,678	1,648	30	1.8%	1,682	▲ 4	-0.2%
	クリエイティブ系 全体	1,852	1,793	59	3.3%	1,874	▲ 22	-1.2%
医療介護・教育系	医療事務	1,379	1,338	41	3.1%	1,378	1	0.1%
	治験関連	1,952	1,915	37	1.9%	1,890	62	3.3%
	介護関連	1,586	1,575	11	0.7%	1,561	25	1.6%
	看護師・准看護師	1,954	1,647	307	18.6%	1,871	83	4.4%
	研究開発	1,603	1,563	40	2.6%	1,588	15	0.9%
	インストラクター・講師	-	-	-	-	-	-	-
	医療介護・教育系 全体	1,542	1,524	18	1.2%	1,521	21	1.4%
関東 全体	1,685	1,731	▲ 46	-2.7%	1,699	▲ 14	-0.8%	

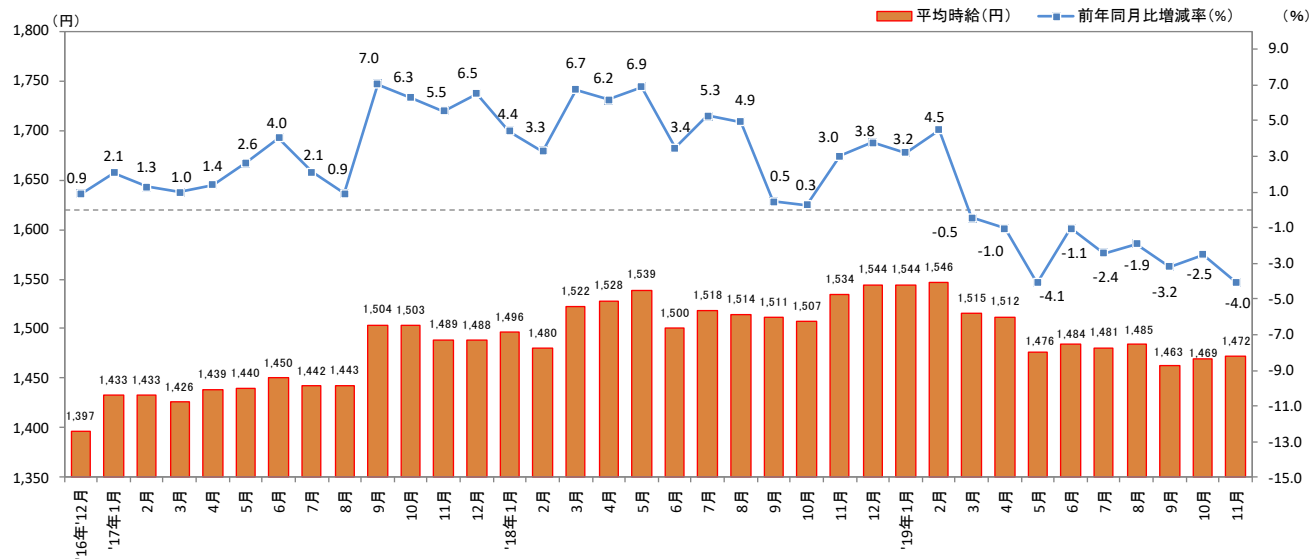
職種小分類は、職種大分類の中から件数の多い職種のみ抜粋

※-: 集計対象件数20件未満

2. 三大都市圏 エリア別 募集時平均時給調査

2-2 東海

■東海 平均時給推移 直近36カ月の動向



■東海 職種別 平均時給

大分類	小分類	今月	前年同月比較(2018年11月)			前月比較(2019年10月)		
		平均時給(円)	平均時給(円)	増減額(円)	増減率	平均時給(円)	増減額(円)	増減率
オフィスワーク系	OA事務	1,331	1,307	24	1.8%	1,330	1	0.1%
	営業事務	1,357	1,331	26	2.0%	1,353	4	0.3%
	貿易・国際事務	1,403	1,362	41	3.0%	1,390	13	0.9%
	英文事務	1,465	1,453	12	0.8%	1,520	▲ 55	-3.6%
	通訳・翻訳	1,584	1,586	▲ 2	-0.1%	1,584	0	0.0%
	金融事務	1,337	1,313	24	1.8%	1,325	12	0.9%
	経理・英文経理	1,375	1,337	38	2.8%	1,373	2	0.1%
	財務・会計	1,419	1,308	111	8.5%	1,398	21	1.5%
	総務・人事・広報・宣伝	1,363	1,329	34	2.6%	1,349	14	1.0%
	秘書	1,377	1,391	▲ 14	-1.0%	1,366	11	0.8%
	受付	1,288	1,277	11	0.9%	1,293	▲ 5	-0.4%
	データ入力	1,338	1,292	46	3.6%	1,339	▲ 1	-0.1%
	OAオペレータ	-	1,339	-	-	-	-	-
	企画・マーケティング	1,361	-	-	-	1,811	▲ 450	-24.8%
オフィスワーク系 全体	1,347	1,320	27	2.0%	1,346	1	0.1%	
営業・販売・サービス系	営業・企画営業	1,534	1,467	67	4.6%	1,526	8	0.5%
	営業アシスタント	1,379	1,352	27	2.0%	1,350	29	2.1%
	販売	1,300	1,330	▲ 30	-2.3%	1,298	2	0.2%
	接客・ショールーム・カウンター窓口	1,282	1,301	▲ 19	-1.5%	1,294	▲ 12	-0.9%
	テレオペ・テレマーケティング・スーパーバイザー	1,383	1,330	53	4.0%	1,389	▲ 6	-0.4%
	旅行関連	1,058	1,256	▲ 198	-15.8%	1,208	▲ 150	-12.4%
	営業・販売・サービス系 全体	1,317	1,337	▲ 20	-1.5%	1,315	2	0.2%
IT・技術系	SE・プログラマ・ネットワークエンジニア	2,167	2,065	102	4.9%	2,180	▲ 13	-0.6%
	運用管理・保守	1,971	1,907	64	3.4%	1,943	28	1.4%
	ユーザーサポート・ヘルプデスク	1,624	1,616	8	0.5%	1,556	68	4.4%
	OAインストラクター	1,455	1,541	▲ 86	-5.6%	1,540	▲ 85	-5.5%
	テスト・評価	1,694	1,724	▲ 30	-1.7%	1,670	24	1.4%
	CADオペレータ・CAD設計	1,594	1,573	21	1.3%	1,604	▲ 10	-0.6%
	設計(電子・機械・建築)	2,012	1,953	59	3.0%	2,027	▲ 15	-0.7%
	IT・技術系 全体	1,914	1,845	69	3.7%	1,924	▲ 10	-0.5%
クリエイティブ系	デザイナー	1,426	1,317	109	8.3%	1,364	62	4.5%
	Web関連	1,559	1,520	39	2.6%	1,685	▲ 126	-7.5%
	編集・制作・校正	1,346	1,442	▲ 96	-6.7%	1,375	▲ 29	-2.1%
	DTPオペレータ	1,384	1,373	11	0.8%	1,380	4	0.3%
	クリエイティブ系 全体	1,456	1,440	16	1.1%	1,504	▲ 48	-3.2%
医療介護・教育系	医療事務	1,245	1,237	8	0.6%	1,248	▲ 3	-0.2%
	治験関連	-	-	-	-	-	-	-
	介護関連	1,388	1,246	142	11.4%	1,364	24	1.8%
	看護師・准看護師	1,398	1,383	15	1.1%	1,411	▲ 13	-0.9%
	研究開発	1,405	1,382	23	1.7%	1,414	▲ 9	-0.6%
	インストラクター・講師	-	-	-	-	-	-	-
医療介護・教育系 全体	1,315	1,272	43	3.4%	1,314	1	0.1%	
東海 全体	1,472	1,534	▲ 62	-4.0%	1,469	3	0.2%	

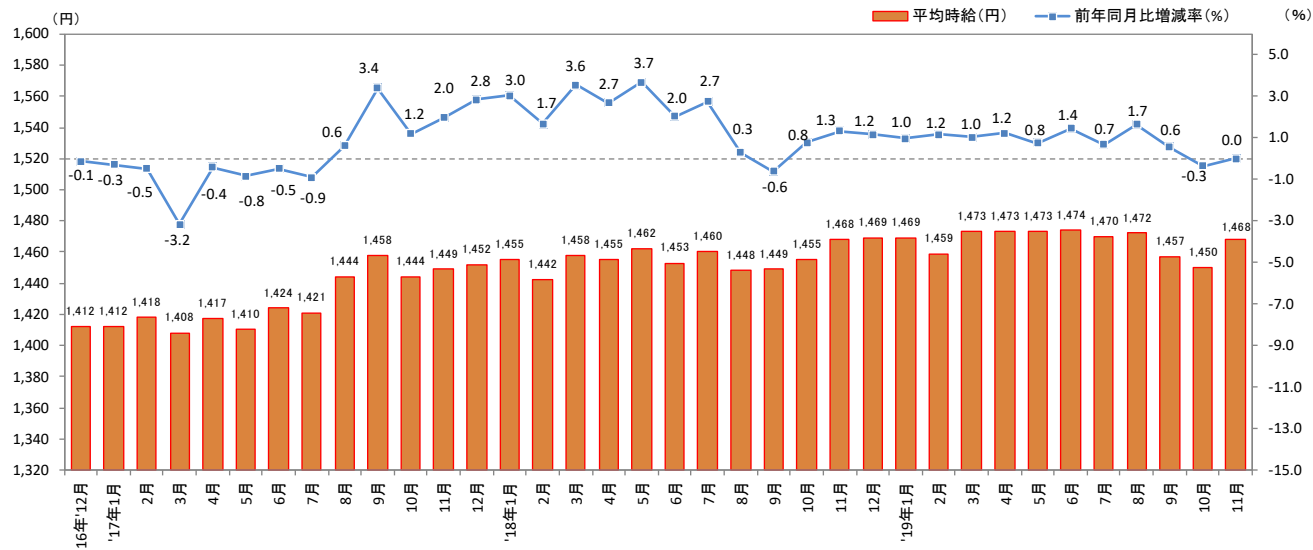
職種小分類は、職種大分類の中から件数の多い職種のみ抜粋

※一：集計対象件数20件未満

2. 三大都市圏 エリア別 募集時平均時給調査

2-3 関西

■ 関西 平均時給推移 直近36カ月の動向



■ 関西 職種別 平均時給

大分類	小分類	今月	前年同月比較(2018年11月)			前月比較(2019年10月)		
		平均時給(円)	平均時給(円)	増減額(円)	増減率	平均時給(円)	増減額(円)	増減率
オフィスワーク系	OA事務	1,343	1,315	28	2.1%	1,339	4	0.3%
	営業事務	1,385	1,330	55	4.1%	1,381	4	0.3%
	貿易・国際事務	1,448	1,425	23	1.6%	1,442	6	0.4%
	英文事務	1,515	1,439	76	5.3%	1,520	▲ 5	-0.3%
	通訳・翻訳	1,445	1,694	▲ 249	-14.7%	1,438	7	0.5%
	金融事務	1,364	1,328	36	2.7%	1,335	29	2.2%
	経理・英文経理	1,392	1,358	34	2.5%	1,383	9	0.7%
	財務・会計	1,407	1,332	75	5.6%	1,399	8	0.6%
	総務・人事・広報・宣伝	1,397	1,360	37	2.7%	1,390	7	0.5%
	秘書	1,423	1,413	10	0.7%	1,432	▲ 9	-0.6%
	受付	1,306	1,255	51	4.1%	1,304	2	0.2%
	データ入力	1,293	1,258	35	2.8%	1,303	▲ 10	-0.8%
	OAオペレータ	1,398	1,353	45	3.3%	1,376	22	1.6%
	企画・マーケティング	1,626	1,480	146	9.9%	1,683	▲ 57	-3.4%
	オフィスワーク系 全体	1,367	1,331	36	2.7%	1,363	4	0.3%
営業・販売・サービス系	営業・企画営業	1,563	1,548	15	1.0%	1,543	20	1.3%
	営業アシスタント	1,533	1,414	119	8.4%	1,545	▲ 12	-0.8%
	販売	1,373	1,314	59	4.5%	1,311	62	4.7%
	接客・ショールーム・カウンター窓口	1,295	1,295	0	0.0%	1,293	2	0.2%
	テレオペ・テレマーケティング・スーパーバイザー	1,351	1,339	12	0.9%	1,344	7	0.5%
	旅行関連	1,269	1,255	14	1.1%	1,280	▲ 11	-0.9%
	営業・販売・サービス系 全体	1,374	1,344	30	2.2%	1,321	53	4.0%
IT・技術系	SE・プログラマ・ネットワークエンジニア	2,167	2,081	86	4.1%	2,153	14	0.7%
	運用管理・保守	1,980	1,864	116	6.2%	1,939	41	2.1%
	ユーザーサポート・ヘルプデスク	1,642	1,567	75	4.8%	1,618	24	1.5%
	OAインストラクター	1,688	1,908	▲ 220	-11.5%	1,595	93	5.8%
	テスト・評価	1,756	1,579	177	11.2%	1,724	32	1.9%
	CADオペレータ・CAD設計	1,599	1,598	1	0.1%	1,590	9	0.6%
	設計(電子・機械・建築)	2,048	1,991	57	2.9%	2,046	2	0.1%
	IT・技術系 全体	1,909	1,840	69	3.8%	1,900	9	0.5%
クリエイティブ系	デザイナー	1,374	1,411	▲ 37	-2.6%	1,412	▲ 38	-2.7%
	Web関連	1,610	1,512	98	6.5%	1,573	37	2.4%
	編集・制作・校正	1,408	1,390	18	1.3%	1,398	10	0.7%
	DTPオペレータ	1,412	1,362	50	3.7%	1,396	16	1.1%
	クリエイティブ系 全体	1,508	1,444	64	4.4%	1,483	25	1.7%
医療介護・教育系	医療事務	1,215	1,202	13	1.1%	1,209	6	0.5%
	治験関連	1,696	1,659	37	2.2%	1,635	61	3.7%
	介護関連	1,265	1,126	139	12.3%	1,314	▲ 49	-3.7%
	看護師・准看護師	1,667	1,317	350	26.6%	1,845	▲ 178	-9.6%
	研究開発	1,480	1,458	22	1.5%	1,481	▲ 1	-0.1%
	インストラクター・講師	-	-	-	-	-	-	-
	医療介護・教育系 全体	1,329	1,337	▲ 8	-0.6%	1,318	11	0.8%
関西 全体	1,468	1,468	0	0.0%	1,450	18	1.2%	

職種小分類は、職種大分類の中から件数の多い職種のみ抜粋

※-: 集計対象件数20件未満

<参考>三大都市圏 募集時平均時給調査 時系列データ

		平均時給(円)													
エリア	大分類	年	1月	2月	3月	4月	5月	6月	7月	8月	9月	10月	11月	12月	
三大都市圏	オフィスワーク系	2015年	1,462	1,467	1,469	1,466	1,469	1,470	1,476	1,480	1,484	1,486	1,482	1,481	
		2016年	1,477	1,482	1,485	1,485	1,481	1,483	1,483	1,483	1,488	1,488	1,488	1,486	1,487
		2017年	1,490	1,493	1,497	1,501	1,498	1,505	1,502	1,502	1,491	1,482	1,481	1,481	1,487
		2018年	1,494	1,499	1,497	1,499	1,501	1,513	1,517	1,516	1,509	1,513	1,515	1,515	1,518
		2019年	1,521	1,523	1,527	1,526	1,531	1,532	1,535	1,539	1,536	1,534	1,538		
	営業・販売・サービス系	2015年	1,359	1,364	1,369	1,362	1,361	1,373	1,384	1,392	1,399	1,395	1,403	1,405	
		2016年	1,400	1,407	1,409	1,393	1,401	1,408	1,414	1,422	1,422	1,426	1,431	1,436	
		2017年	1,431	1,442	1,449	1,447	1,445	1,452	1,445	1,452	1,441	1,430	1,435	1,442	
		2018年	1,439	1,441	1,451	1,445	1,439	1,426	1,431	1,430	1,436	1,435	1,438	1,435	
		2019年	1,437	1,450	1,426	1,409	1,421	1,420	1,411	1,421	1,419	1,388	1,409		
	IT・技術系	2015年	1,979	1,985	2,000	2,030	2,038	2,033	2,040	2,035	2,030	2,039	2,044	2,027	
		2016年	2,041	2,048	2,057	2,066	2,029	2,057	2,074	2,075	2,016	2,034	2,023	2,004	
		2017年	2,047	2,038	2,015	2,036	2,027	2,035	2,060	2,033	1,986	2,019	2,009	2,010	
		2018年	2,015	2,009	2,034	2,032	2,039	2,002	2,001	2,008	2,007	2,009	2,055	2,056	
		2019年	2,054	2,058	2,056	2,066	2,054	2,069	2,070	2,072	2,097	2,107	2,093		
	クリエイティブ系	2015年	1,636	1,651	1,659	1,677	1,679	1,675	1,669	1,683	1,689	1,697	1,704	1,686	
		2016年	1,725	1,731	1,712	1,718	1,714	1,696	1,698	1,692	1,673	1,689	1,694	1,683	
		2017年	1,703	1,701	1,693	1,705	1,698	1,687	1,703	1,699	1,728	1,747	1,733	1,724	
		2018年	1,741	1,721	1,743	1,745	1,733	1,731	1,734	1,729	1,723	1,732	1,733	1,738	
		2019年	1,752	1,746	1,746	1,747	1,750	1,772	1,780	1,763	1,790	1,806	1,789		
	医療介護・教育系	2015年	1,422	1,428	1,426	1,428	1,424	1,418	1,415	1,409	1,413	1,426	1,428	1,429	
		2016年	1,416	1,436	1,432	1,444	1,436	1,438	1,438	1,433	1,423	1,427	1,431	1,414	
		2017年	1,417	1,421	1,427	1,430	1,426	1,424	1,424	1,416	1,421	1,412	1,414	1,422	
		2018年	1,431	1,414	1,416	1,418	1,420	1,421	1,425	1,438	1,439	1,441	1,446	1,437	
		2019年	1,428	1,429	1,414	1,432	1,440	1,451	1,453	1,441	1,435	1,444	1,462		
	全体	2015年	1,564	1,569	1,586	1,594	1,590	1,596	1,612	1,627	1,614	1,613	1,616	1,604	
		2016年	1,626	1,627	1,638	1,632	1,616	1,627	1,646	1,641	1,602	1,614	1,614	1,598	
		2017年	1,612	1,614	1,599	1,626	1,616	1,620	1,635	1,628	1,644	1,652	1,644	1,647	
		2018年	1,654	1,643	1,670	1,662	1,667	1,638	1,648	1,643	1,640	1,639	1,662	1,661	
		2019年	1,657	1,650	1,629	1,633	1,636	1,641	1,638	1,636	1,633	1,624	1,619		
関東	オフィスワーク系	2015年	1,525	1,524	1,528	1,527	1,530	1,532	1,540	1,542	1,545	1,549	1,545	1,544	
		2016年	1,542	1,547	1,547	1,550	1,549	1,550	1,550	1,547	1,549	1,552	1,553	1,552	
		2017年	1,552	1,551	1,556	1,563	1,564	1,568	1,571	1,569	1,553	1,551	1,549	1,556	
		2018年	1,559	1,565	1,565	1,562	1,567	1,575	1,579	1,580	1,576	1,580	1,587	1,587	
		2019年	1,586	1,592	1,593	1,595	1,595	1,592	1,595	1,595	1,594	1,592	1,592		
	営業・販売・サービス系	2015年	1,391	1,395	1,399	1,393	1,396	1,420	1,439	1,446	1,450	1,439	1,452	1,459	
		2016年	1,454	1,460	1,466	1,435	1,453	1,467	1,474	1,483	1,480	1,493	1,498	1,502	
		2017年	1,481	1,499	1,512	1,508	1,513	1,519	1,511	1,519	1,498	1,489	1,498	1,497	
		2018年	1,485	1,489	1,502	1,490	1,488	1,460	1,464	1,465	1,463	1,464	1,470	1,465	
		2019年	1,467	1,483	1,459	1,444	1,464	1,464	1,456	1,471	1,467	1,445	1,450		
	IT・技術系	2015年	2,077	2,088	2,103	2,138	2,152	2,146	2,166	2,158	2,152	2,156	2,156	2,137	
		2016年	2,148	2,158	2,173	2,176	2,139	2,165	2,176	2,180	2,125	2,148	2,135	2,113	
		2017年	2,154	2,144	2,115	2,139	2,139	2,143	2,167	2,139	2,093	2,123	2,120	2,120	
		2018年	2,122	2,117	2,143	2,143	2,148	2,102	2,105	2,108	2,109	2,103	2,154	2,148	
		2019年	2,136	2,139	2,144	2,144	2,126	2,147	2,154	2,151	2,181	2,194	2,174		
	クリエイティブ系	2015年	1,692	1,705	1,706	1,727	1,733	1,731	1,723	1,729	1,741	1,746	1,754	1,741	
		2016年	1,781	1,789	1,774	1,780	1,791	1,772	1,770	1,776	1,753	1,758	1,758	1,751	
		2017年	1,764	1,763	1,753	1,779	1,780	1,766	1,778	1,770	1,782	1,805	1,801	1,787	
		2018年	1,800	1,780	1,796	1,797	1,795	1,788	1,790	1,786	1,779	1,793	1,793	1,795	
		2019年	1,805	1,797	1,811	1,816	1,825	1,846	1,854	1,842	1,865	1,874	1,852		
	医療介護・教育系	2015年	1,483	1,494	1,489	1,487	1,476	1,463	1,457	1,455	1,461	1,469	1,482	1,479	
		2016年	1,464	1,496	1,498	1,509	1,502	1,497	1,501	1,497	1,494	1,499	1,509	1,485	
		2017年	1,477	1,476	1,481	1,489	1,479	1,474	1,468	1,458	1,471	1,466	1,469	1,484	
		2018年	1,487	1,475	1,483	1,482	1,487	1,483	1,499	1,511	1,512	1,513	1,524	1,521	
		2019年	1,517	1,525	1,513	1,528	1,532	1,535	1,540	1,526	1,518	1,521	1,542		
	全体	2015年	1,630	1,631	1,650	1,662	1,659	1,670	1,692	1,705	1,690	1,687	1,692	1,679	
		2016年	1,704	1,703	1,713	1,707	1,694	1,707	1,727	1,719	1,673	1,689	1,692	1,672	
		2017年	1,681	1,680	1,663	1,697	1,691	1,690	1,713	1,700	1,709	1,727	1,721	1,722	
		2018年	1,724	1,713	1,743	1,729	1,735	1,697	1,708	1,705	1,704	1,702	1,731	1,725	
		2019年	1,716	1,712	1,687	1,697	1,701	1,704	1,703	1,697	1,700	1,699	1,685		

<参考>三大都市圏 募集時平均時給調査 時系列データ

		平均時給(円)												
エリア	大分類	年	1月	2月	3月	4月	5月	6月	7月	8月	9月	10月	11月	12月
東海	オフィスワーク系	2015年	1,267	1,268	1,268	1,265	1,272	1,274	1,275	1,278	1,277	1,280	1,279	1,279
		2016年	1,277	1,280	1,283	1,280	1,280	1,283	1,286	1,290	1,290	1,292	1,293	1,291
		2017年	1,289	1,297	1,301	1,304	1,305	1,300	1,306	1,307	1,300	1,297	1,304	1,303
		2018年	1,303	1,305	1,304	1,307	1,308	1,312	1,313	1,315	1,313	1,314	1,320	1,324
		2019年	1,324	1,326	1,337	1,344	1,343	1,344	1,346	1,346	1,345	1,346	1,347	
	営業・販売・サービス系	2015年	1,282	1,291	1,293	1,297	1,296	1,291	1,296	1,296	1,297	1,304	1,313	1,311
		2016年	1,295	1,297	1,298	1,297	1,290	1,287	1,290	1,294	1,301	1,296	1,302	1,303
		2017年	1,309	1,304	1,312	1,326	1,313	1,322	1,317	1,308	1,307	1,307	1,309	1,324
		2018年	1,314	1,312	1,326	1,322	1,323	1,318	1,341	1,335	1,347	1,345	1,337	1,342
		2019年	1,340	1,344	1,358	1,342	1,344	1,347	1,338	1,339	1,336	1,315	1,317	
	IT・技術系	2015年	1,754	1,738	1,716	1,703	1,713	1,683	1,678	1,674	1,669	1,702	1,718	1,735
		2016年	1,768	1,786	1,733	1,766	1,745	1,744	1,769	1,817	1,768	1,771	1,776	1,771
		2017年	1,824	1,824	1,841	1,821	1,831	1,848	1,842	1,840	1,772	1,797	1,782	1,785
		2018年	1,781	1,770	1,813	1,819	1,836	1,808	1,800	1,808	1,787	1,789	1,845	1,856
		2019年	1,874	1,920	1,925	1,936	1,883	1,904	1,887	1,907	1,889	1,924	1,914	
	クリエイティブ系	2015年	1,353	1,368	1,381	1,375	1,374	1,389	1,383	1,356	1,377	1,361	1,341	1,352
		2016年	1,361	1,392	1,407	1,415	1,411	1,405	1,388	1,373	1,369	1,383	1,370	1,351
		2017年	1,405	1,397	1,400	1,407	1,399	1,400	1,392	1,437	1,426	1,434	1,440	1,412
		2018年	1,426	1,438	1,460	1,451	1,422	1,436	1,448	1,431	1,445	1,445	1,440	1,443
		2019年	1,460	1,482	1,506	1,478	1,477	1,471	1,449	1,430	1,449	1,504	1,456	
	医療介護・教育系	2015年	1,283	1,306	1,311	1,290	1,286	1,285	1,281	1,276	1,271	1,278	1,264	1,262
		2016年	1,262	1,281	1,278	1,267	1,244	1,241	1,243	1,256	1,264	1,244	1,257	1,264
		2017年	1,283	1,272	1,243	1,250	1,259	1,273	1,275	1,260	1,275	1,285	1,262	1,261
		2018年	1,289	1,286	1,273	1,275	1,282	1,280	1,263	1,272	1,282	1,278	1,272	1,276
		2019年	1,280	1,274	1,266	1,282	1,281	1,298	1,292	1,296	1,314	1,314	1,315	
全体	2015年	1,380	1,382	1,383	1,375	1,378	1,367	1,367	1,385	1,369	1,371	1,380	1,385	
	2016年	1,404	1,415	1,412	1,419	1,403	1,394	1,412	1,430	1,405	1,414	1,411	1,397	
	2017年	1,433	1,433	1,426	1,439	1,440	1,450	1,442	1,443	1,504	1,503	1,489	1,488	
	2018年	1,496	1,480	1,522	1,528	1,539	1,500	1,518	1,514	1,511	1,507	1,534	1,544	
	2019年	1,544	1,546	1,515	1,512	1,476	1,484	1,481	1,485	1,463	1,469	1,472		
関西	オフィスワーク系	2015年	1,285	1,292	1,290	1,290	1,288	1,291	1,292	1,297	1,297	1,292	1,294	1,292
		2016年	1,295	1,298	1,302	1,296	1,296	1,298	1,296	1,302	1,303	1,305	1,306	1,307
		2017年	1,308	1,310	1,309	1,310	1,311	1,318	1,317	1,326	1,309	1,307	1,308	1,310
		2018年	1,313	1,312	1,311	1,309	1,314	1,317	1,322	1,322	1,322	1,325	1,331	1,333
		2019年	1,334	1,337	1,350	1,358	1,361	1,358	1,364	1,365	1,363	1,363	1,367	
	営業・販売・サービス系	2015年	1,289	1,290	1,296	1,285	1,280	1,283	1,285	1,302	1,318	1,314	1,315	1,311
		2016年	1,307	1,311	1,314	1,306	1,304	1,307	1,304	1,308	1,302	1,304	1,305	1,307
		2017年	1,320	1,316	1,306	1,314	1,314	1,318	1,310	1,323	1,318	1,318	1,318	1,317
		2018年	1,320	1,315	1,321	1,318	1,310	1,307	1,316	1,324	1,360	1,347	1,344	1,331
		2019年	1,335	1,330	1,324	1,319	1,319	1,322	1,330	1,332	1,332	1,321	1,374	
	IT・技術系	2015年	1,727	1,708	1,720	1,750	1,752	1,757	1,722	1,750	1,737	1,739	1,735	1,737
		2016年	1,725	1,751	1,798	1,766	1,761	1,783	1,785	1,780	1,736	1,770	1,752	1,733
		2017年	1,743	1,742	1,733	1,738	1,721	1,751	1,751	1,774	1,770	1,779	1,774	1,774
		2018年	1,773	1,761	1,781	1,771	1,789	1,773	1,772	1,779	1,793	1,818	1,840	1,855
		2019年	1,865	1,853	1,875	1,886	1,881	1,873	1,866	1,881	1,878	1,900	1,909	
	クリエイティブ系	2015年	1,400	1,399	1,406	1,400	1,397	1,403	1,424	1,420	1,383	1,391	1,405	1,410
		2016年	1,420	1,424	1,441	1,405	1,382	1,387	1,389	1,392	1,391	1,422	1,417	1,437
		2017年	1,429	1,425	1,420	1,403	1,392	1,384	1,395	1,394	1,387	1,400	1,396	1,402
		2018年	1,397	1,411	1,434	1,440	1,432	1,438	1,433	1,430	1,437	1,436	1,444	1,451
		2019年	1,455	1,461	1,476	1,477	1,470	1,475	1,482	1,473	1,476	1,483	1,508	
	医療介護・教育系	2015年	1,329	1,310	1,310	1,327	1,323	1,327	1,333	1,325	1,325	1,341	1,323	1,334
		2016年	1,332	1,338	1,329	1,333	1,327	1,336	1,333	1,324	1,301	1,314	1,310	1,307
		2017年	1,309	1,326	1,340	1,325	1,325	1,328	1,332	1,326	1,309	1,297	1,332	1,339
		2018年	1,339	1,317	1,313	1,318	1,319	1,342	1,334	1,346	1,342	1,339	1,337	1,334
		2019年	1,329	1,331	1,302	1,313	1,319	1,329	1,333	1,330	1,310	1,318	1,329	
全体	2015年	1,400	1,398	1,407	1,415	1,411	1,415	1,420	1,440	1,430	1,428	1,418	1,414	
	2016年	1,416	1,425	1,454	1,423	1,422	1,431	1,434	1,435	1,410	1,427	1,421	1,412	
	2017年	1,412	1,418	1,408	1,417	1,410	1,424	1,421	1,444	1,458	1,444	1,449	1,452	
	2018年	1,455	1,442	1,458	1,455	1,462	1,453	1,460	1,448	1,449	1,455	1,468	1,469	
	2019年	1,469	1,459	1,473	1,473	1,473	1,474	1,470	1,472	1,457	1,450	1,468		